

OpenServer для мини-доставки v_1

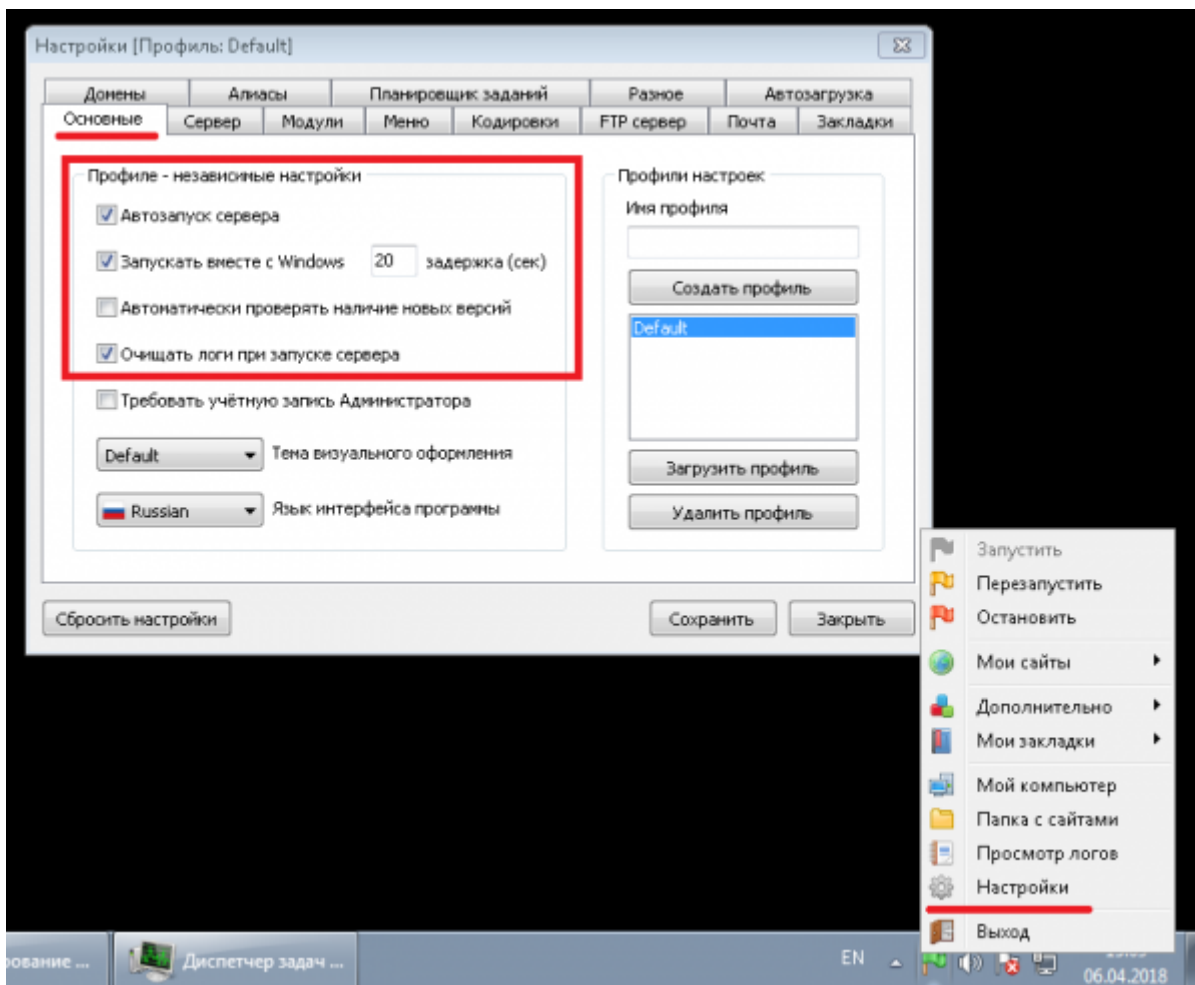
Установка и настройка OpenServer

ВНИМАНИЕ!!!

Не использовать для тестирования доступности доменов браузер MS Edge т.к. он не корректно обрабатывает hosts и в итоге не открываются домены кроме localhost (хотя на самом деле все нормально и OpenServer работает корректно).

- Запустить open_server_5_2_8_basic.exe и распаковать архив (например в C:\)
- Запустить исполняемый файл «C:\OSPanel\Open Server x64.exe» (или «Open Server x86.exe»).
- Выбрать язык.
- Установить (если будет предложено) компоненты MS Visual C++.
- Обновлять Open Server не требуется (отказаться от обновления)
- В трее появится красный флажок.
- Нажать ПКМ на красном флажке → «Запустить» (при запросе добавить разрешения с Брандмауэр)

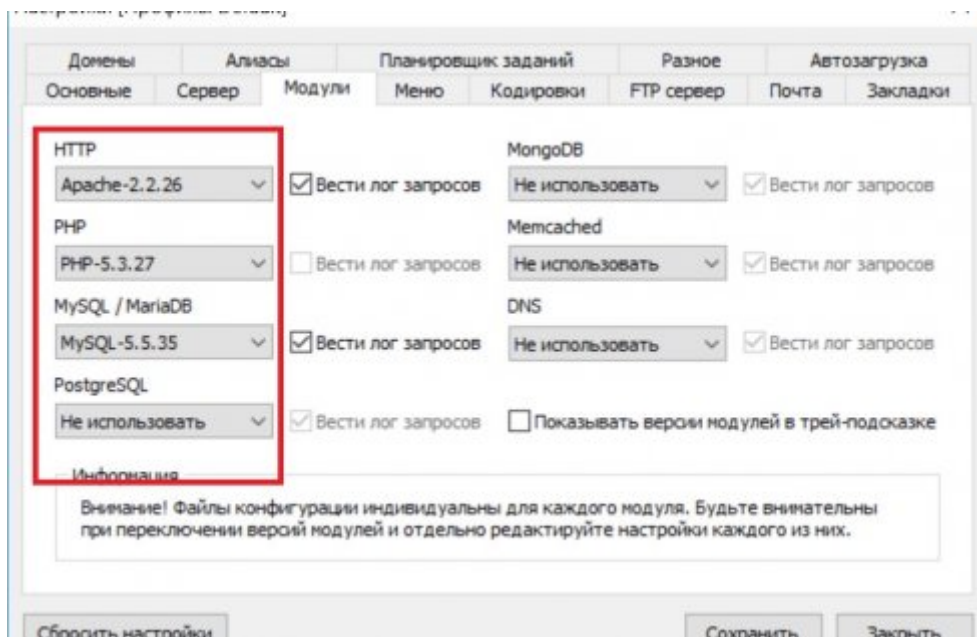
Для автоматического запуска OpenServer вместе с Windows проделать следующее:



На некоторых Win10 OpenServer не запускается через автозагрузку.

Решение: сделать bat файл с запуском OpenServer и поместить ярлык на bat в автозагрузку.

На закладке «Модули» произвести следующие настройки:



На вкладке «Сервер» в поле IP-адрес сервера ввести или выбрать IP адрес текущего компьютера (127.0.0.0 использовать нельзя)

На вкладке «Домены» должен быть включен Автопоиск доменов (Для Win10 необходимо запустить OpenServer.exe с правами администратора)

ВНИМАНИЕ! Убедитесь, что в папке domains существует подпапка delivery

Актуальный домен находится в архиве <https://yadi.sk/d/URuebQs80tay2A>

На вкладке «Алиасы» в поле «Исходный домен» ввести IP адрес текущего компьютера (тот же, что на вкладке «Сервер»), напротив выбрать конечный домен «delivery», нажать кнопку «Добавить»

Настройка часового пояса

После развертывания OpenServer необходимо установить корректный часовой пояс. В файле C:\OSPanel\userdata\config\PHP-5.6_php.ini, в Секции [Date], установить Параметр «date.timezone».

[Список поддерживаемых временных зон.](#)

После этого перезапустить OpenServer.

Настройка параметров работы Доставки

- Перейти в папку "C:\OpenServer\domains\delivery\const" и отредактировать файл const.php:
 - \$base_url = «<http://127.0.0.1>»; Адрес шлюза rk-7(SDeliveryHatch.exe) * \$base_port = «11011»; Порт шлюза. * \$usePDS= 1; Использовать ПДС? (1-да, 0-нет) * \$useVKB= 1;

Использовать Виртуальную клавиатуру? (1-да, 0-нет) * \$useDLV= 1; Использовать тип заказа с Доставкой (иначе только самовывоз)

*На данном этапе в разработке, на работу не влияет. * \$lng='ru'; Язык интерфейса (подробности) * Сохранить изменения в файле. * Перейти в папку "C:\OpenServer\domains\delivery\const" и проверить в файл mysql.php строку подключения к БД (mysql_connect). Там должен быть прописан ШЗ адрес машины на которой запущен OpenServer (либо 127.0.0.1). ===== Интервал работы Доставки (время на которое можно принимать заказы) ===== В файле const.php настроить параметры:

* Минимальное время на которое можно принять заказ. «чч,мм» не меньше чем 00,00

\$dlvFrom = "10,00"; * Шаг времени в минутах

\$dlvPeriod = 30; * Максимальное время на которое можно принять заказ. «чч,мм» не больше чем 23,55

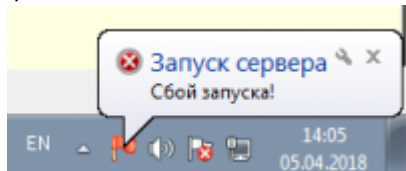
\$dlvTo = "23,55"; Пример настройки:

\$dlvFrom = «10,15»; \$dlvPeriod = 30; \$dlvTo = «23,55»;

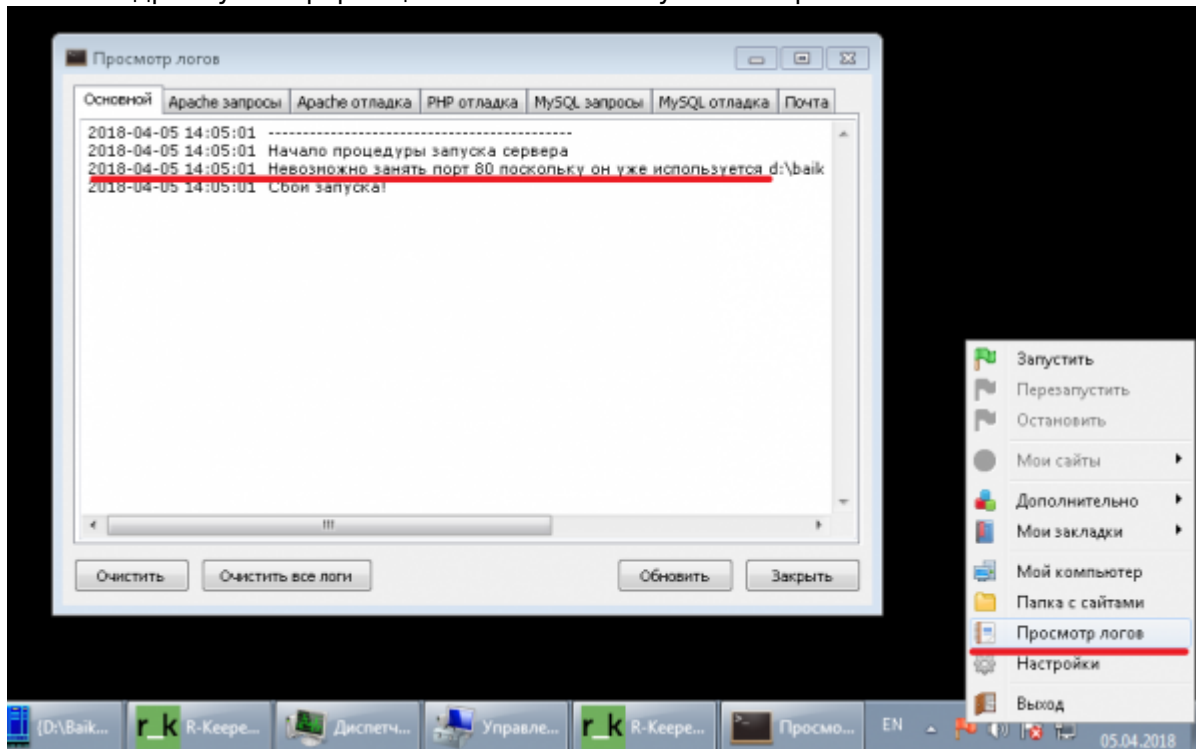
В доставке, в поле выбора времени, будет доступно: 10:15, 10:45, 11:15...23:45

Другими словами: Начиная с \$dlvFrom, с шагом \$dlvPeriod, пока не больше

\$dlvTo. ===== Возможные проблемы ===== * Ошибка при старте OpenServer



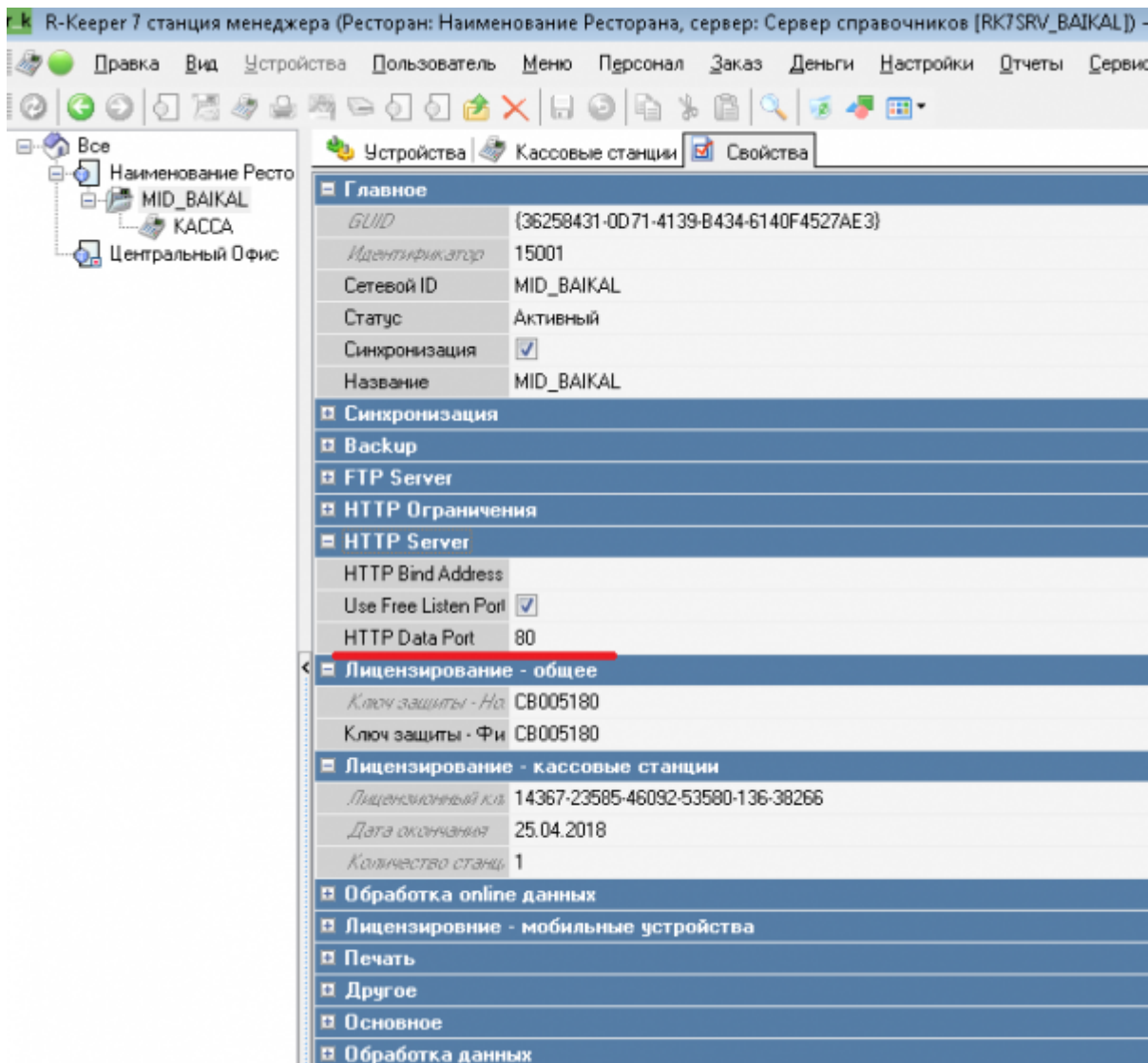
Более подробную информацию об ошибке запуска смотреть в логах



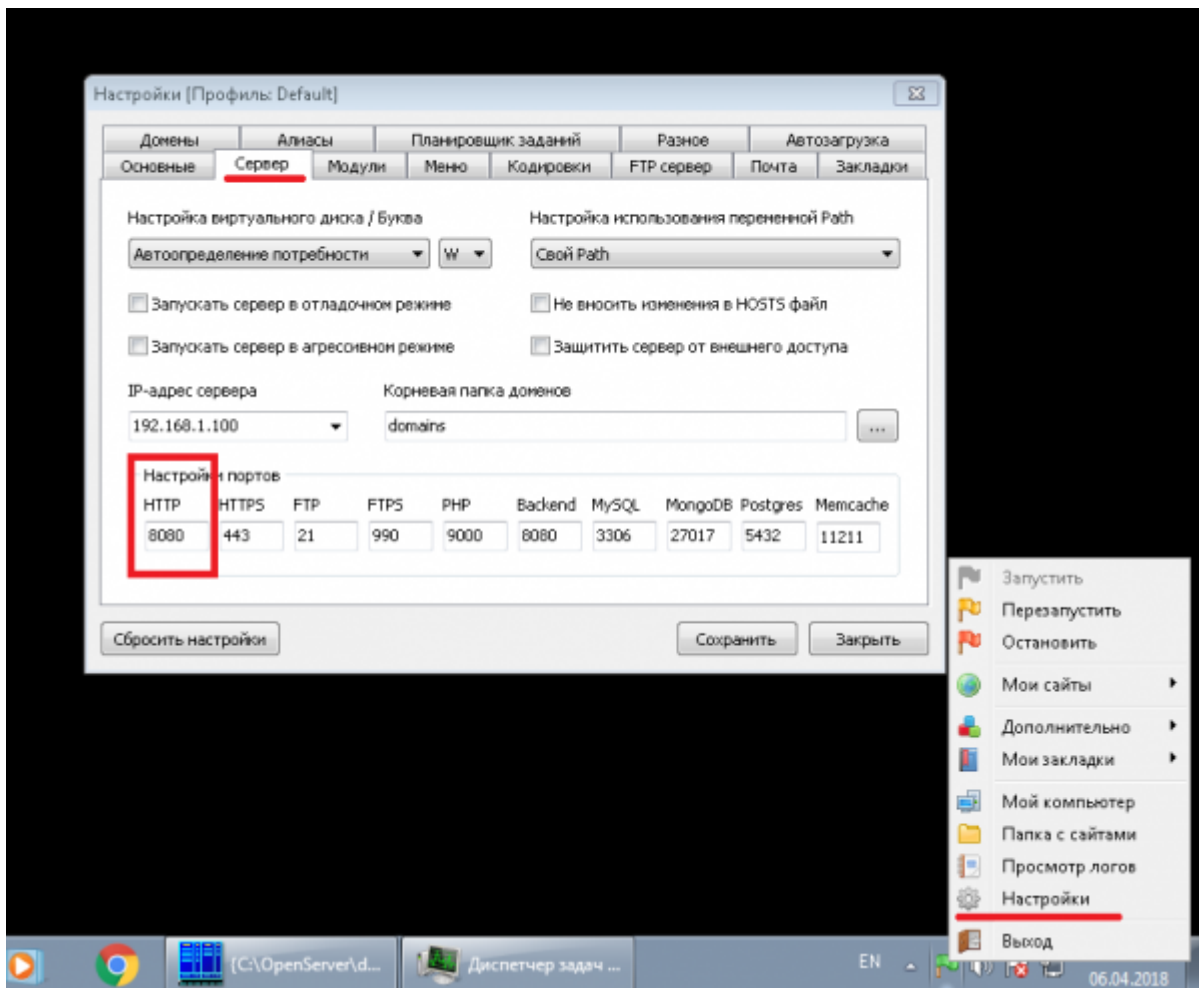
Наиболее вероятное объяснение в том что занят 80ый порт.

По умолчанию его занимает http интерфейс MID сервера. Либо он занимается каким то другим ПО на компьютере

Варианты решения: * Освободить 80ый порт. (если он занят Кипером - поменять настройку)



* Сменить порт OpenServer



В этом случае в настройках Кипера, параметр «url web сервиса» указывать с портом!!! (Настройка r_keeper) пункт 5.а — Данила Матюшев 2018/03/27 18:11 — Александр Ильин 2018/04/05 10:17

From: <https://wiki.carbis.ru/> - База знаний ГК Карбис
Permanent link: https://wiki.carbis.ru/external/%D0%B4%D0%BE%D1%81%D1%82%D0%B0%D0%B2%D0%BA%D0%B0%D1%83%D1%81%D1%82%D0%B0%D1%80%D0%B5%D0%B2%D1%88%D0%B0%D1%8F_%D0%B4%D0%BE%D0%BA%D1%83%D0%BC%D0%B5%D0%B0%D1%82%D0%B0%D1%86%D0%88%D1%8F/opensource?rev=160023387
Last update: 2020/09/16 13:57