

HoverButton (кнопка для открытия модуля)

Актуальный дистрибутив

Данный модуль представляет из себя внешнюю кнопку поверх всех окон для доступа к интерфейсу доставки с кассовой станции.

Является рекомендуемой альтернативой настройке веб-сервиса в r-keeper (что требует дилерского доступа в rk7map) так как позволяет переключаться на доставку из любого окна на кассе rk7 и переходить к содержимому заказа прямо из веб-интерфейса.

Старый вариант работы (через веб-сервис) так же доступен. И можно настроить одновременно и HoverButton и веб-сервис и пользоваться и тем и другим способом.

Работа с HoverButton поддерживана начиная с версии доставки v2.2 (DeliveryHatch v3.0.3.587)

В случае использования API доставки установка модуля считается обязательной, т.к. он служит способом уведомить пользователя о новом заказе из Интернета.

Установка

Модуль HoverButton должен быть установлен на каждой кассовой станции, на которой планируется использование мини-доставки.

Настройка XML интерфейса

1. В менеджерской станции rk7 перейдите в справочник Сервис → Станции и устройства
2. Выберите кассовый сервер, для которого настраивается мини-доставка и перейдите в его кассовые станции
3. Для в устройства **кассовой станции** добавьте XML Interface for Windows и назначьте ему свободный на кассовой станции порт. **ВНИМАНИЕ** - На всех кассовых станицях номер порта должен быть одинаковым.
4. Перезапустите кассовую станцию
5. Убедитесь, что выбранный порт XML интерфейса станции не блокируется брандмауэром или другим ПО.

Настройка ПО

1. Распакуйте архив HoverButton в любую директорию на кассовой станции
2. Отредактируйте файл config.ini

```
;Положение и размер окна в пикселах  
[WND]  
;Положение по горизонтали
```

```
X=0
;Положение по вертикали
Y=0
;Высота окна
H=100
;Ширина окна
W=140
;Прозрачность окна (0-255, меньше - прозрачнее)
A=190
;Время воспроизведения звукового сигнала в секундах
;0 - не воспроизводить
D=310

[DLV]
;Адрес и порт модуля DeliveryHatch
DHUrl=127.0.0.1:11011
;Код кассовой станции на этом компьютере
rkStation=1

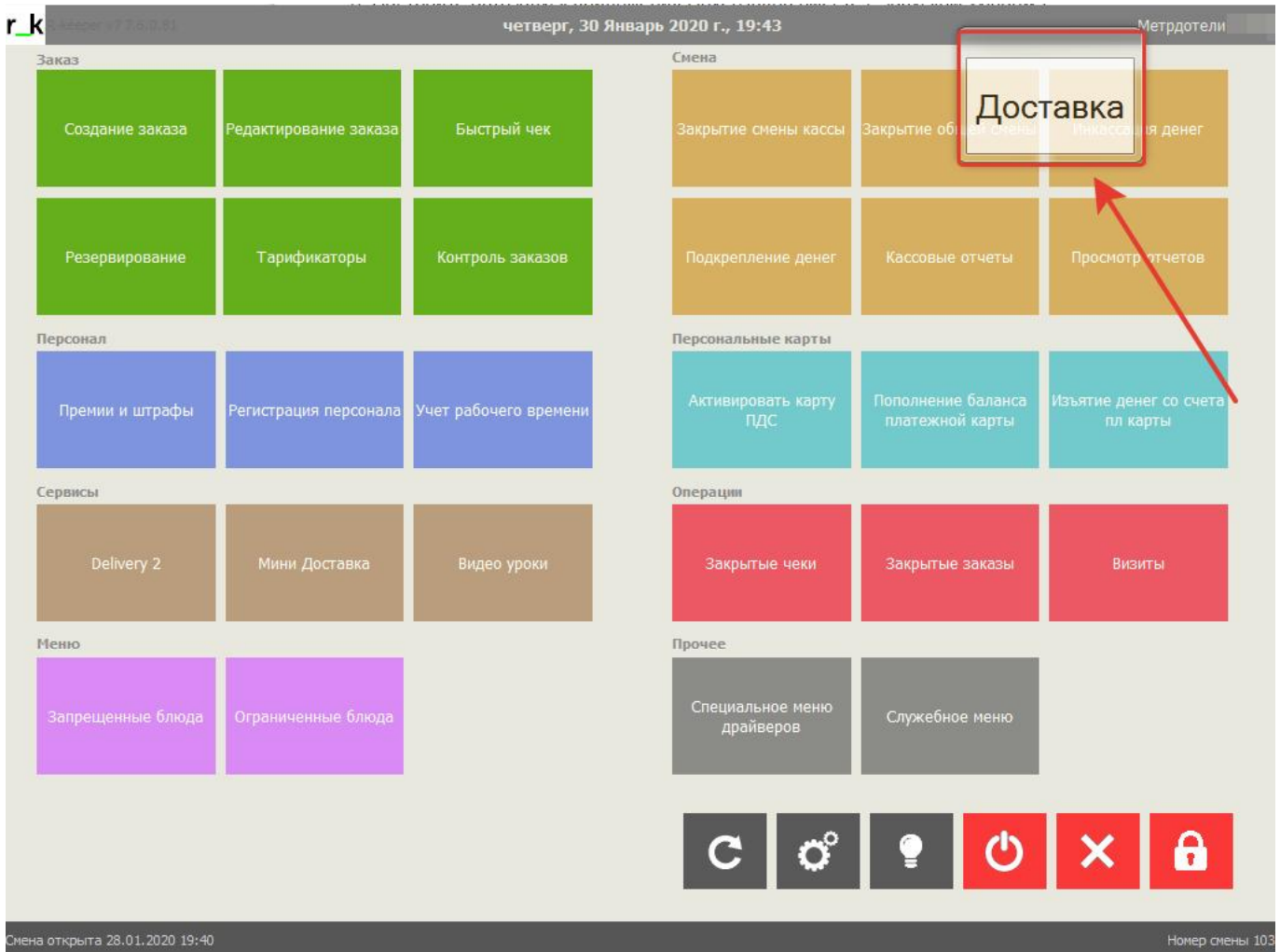
;Параметр rkStationPort не используется с версии DH v3.1.8.1531
;Отредактируйте DeliveryHatch.ini -> rkCashXMLPort
rkStationPort=22331
-
```

1. Настройте автозапуск приложения HoverButton вместе с запуском Windows

Запуск ПО

Модуль запускается без каких либо ключей

Сразу после запуска на экране появится небольшое окошко с единственной кнопкой - «Доставка»



Окошко всегда будет оставаться поверх всех окон и может быть перемещено в удобную область экрана (тащить за верхнюю часть кнопки).

После перемещения модуль запомнит новые координаты и останется на прежнем месте после перезапуска.

При нажатии на кнопку, на кассовой станции rk7 откроется интерфейс доставки, а кнопка будет скрыта.

В интерфейсе доставки, открытом с помощью HoverButton, будут отображены дополнительные кнопки для быстрого перехода к заказу, а при создании нового заказа пользователю будет предложено сразу перейти к нему.

Список заказов

Новый заказ

Обновить

Все

Ожидает

Создан

Принят

В пути

Архив

Удален

№	ФИО	Контакты	Принят на время	Сумма	В архив	Содержимое заказа
Div.2	ИВАНОВ ИВАН ИВАНОВИЧ	87776665544 Ул.пушкина Две персоны	13-01-2020 12:30	214.13		

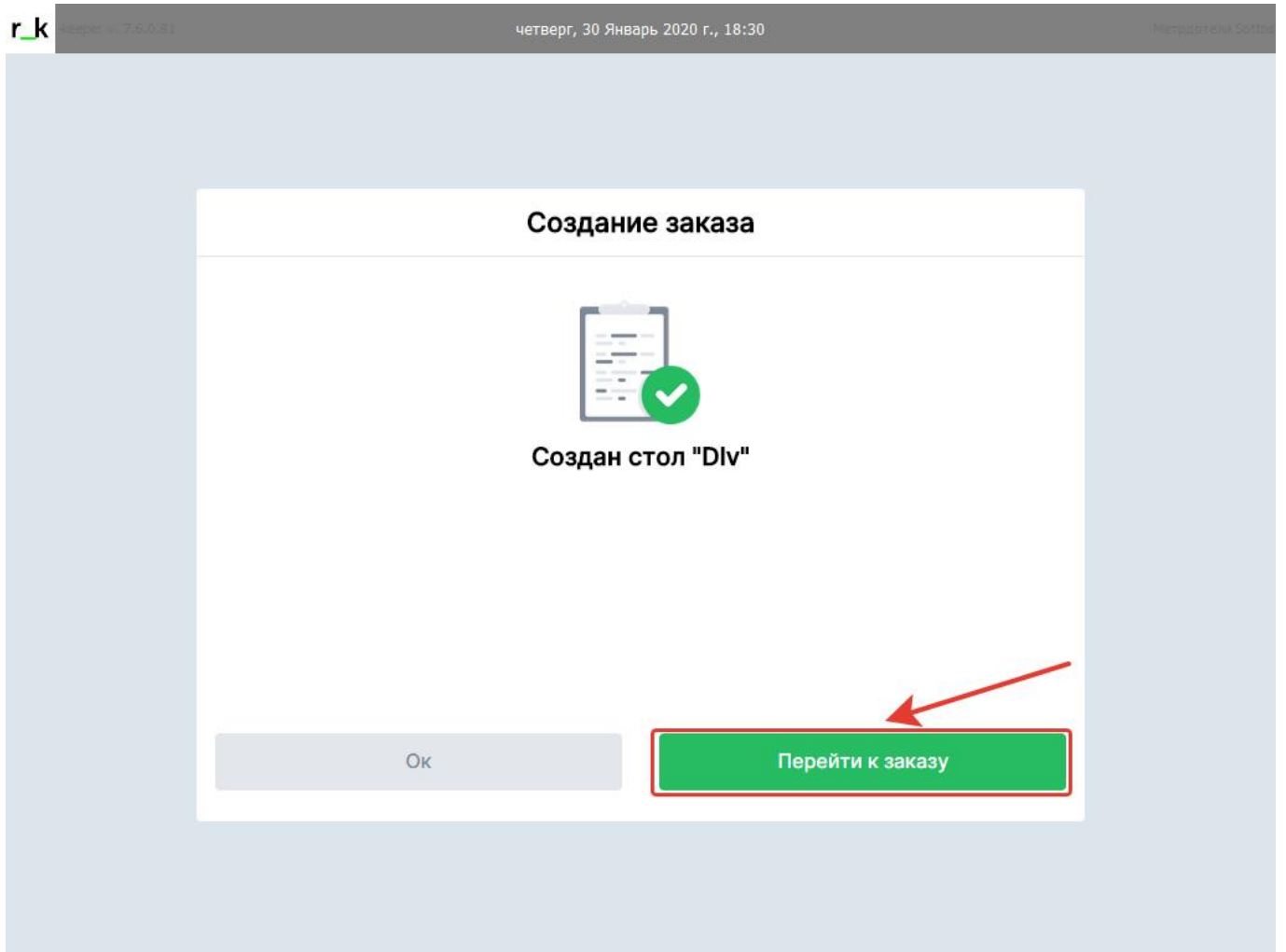


Интернет заказы
Лицензия до 17.11.2020

ГК Кабрис Мини Доставка v2.2

Отчеты

Помощь



Внимание!!!

Переход к заказу из интерфейса доставки невозможен если на кассе не зарегистрирован пользователь.

А так же не рекомендуется переходить к интерфейсу доставки из окна редактирования заказа на кассе r-keeper, особенно если в открытом заказе имеются несохраненные изменения.

From:

<https://wiki.carbis.ru/> - База знаний ГК Карбис

Permanent link:

https://wiki.carbis.ru/external/%D0%B4%D0%BE%D1%81%D1%82%D0%B0%D0%B2%D0%BA%D0%B0/03_hb

Last update: 2022/03/29 15:08