

Настройка r_keeper для работы мини-доставки

Все настройки системы r-keeper делаются в менеджерской станции (rk7man.exe)

1. Перейти в справочник «Сервис → Станции и устройства», из списка драйверов добавить новый XML интерфейс для кассового сервера (XML interface for windows) и указать его порт. Например, 12500. Привязать к нему новый логический интерфейс (Сервис → Интерфейсы). Если других XML интерфейсов не было, то привязка произойдет автоматически.
2. В справочнике «Настройки → Столы и залы → Планы залов и столы» завести новый план зала «Доставка» и добавить в него единственный стол «Дост»
*для возможности отделения на кассе заказов доставки от заказов ресторана.
3. В справочнике «Заказ → Категории заказа» добавить новую категорию заказа для доставки.
*для возможности учета заказов с доставкой в отчетах.
4. В использовании КЗ добавить использование для КЗ Доставка, с ограничением на План зала «Доставка».
5. Перейти в справочник «Персонал → Работники», завести новую роль «Экспедиторы». В роли должно быть достаточно прав для обслуживания заказа в качестве официанта. Добавить в роль Водителей-экспедиторов.
*для возможности построения отчетов по экспедиторам (если это требуется).
6. Перейти в настройки (Настройки → Параметры), перейти в группу параметров «Установочные → Связь с другими системами → Сервисы» выбрать один из свободных сервисов и заполнить параметры:
 1. url web сервиса = delivery/ (Или ip адрес и порт Web сервера OpenServer в случае настройки доступа по локальной сети)
 2. Имя web сервиса = Доставка
7. **Перезапустить кассовый сервер rk7**

Внимание!!! Если вы используете **не стандартный порт в OpenServer**, то url web сервиса указывать в виде delivery:xxxx, где xxxx это номер порта на котором запущен OpenServer.

После проделанных действий убедиться, что кассовому серверу удалось занять порт, выбранный в качестве порта XML-Интерфейса. В случае успеха основные настройки r_keeper7 можно считать выполненными.

Экранные и печатные формы (рекомендуется)

В поставку программного комплекса «мини Доставка» включен небольшой набор xml печатных и экранных форм, разработанных для работы с доставкой (Forms.rar). Все предложенные макеты являются опциональными, работа комплекса не зависит от их наличия, но для удобства работы рекомендуется использовать именно их.

Импорт макетов происходит в существующие справочники «Настройки → Графический интерфейс → Формы» для экранных форм, и «Настройки → Печать → Документы и макеты» для

печатных форм.

Импорт xml файлов осуществляется в менеджерской станции r_keeper7 (rk7man)
Для осуществления импорта выберите пункт основного меню «Сервис → XML Импорт/экспорт», затем в верхней части экрана выберите действие «Load XML File».

Можно загрузить все макеты одним файлом (Forms.xml), либо производить загрузку каждого макета по отдельности из соответствующего файла.

Описание:

Настройки → Графический интерфейс → Формы

EditOrder.xml - Метродотель → Редактирование свойств заказ

NewOrder.xml - Метродотель → Новый заказ

OrderButtons.xml - Форматы → Кнопки с заказами (большие)

Настройки → Печать → Документы и Макеты

prtCheck.xml - Расчет с покупателем → Чек

prtPreCheck.xml - Расчет с покупателем → Пречек

prtServicePrint.xml - Сервис-печать

Внимание Если импорт форм не проходит, то их можно создать в ручную согласно [этой части документации](#).

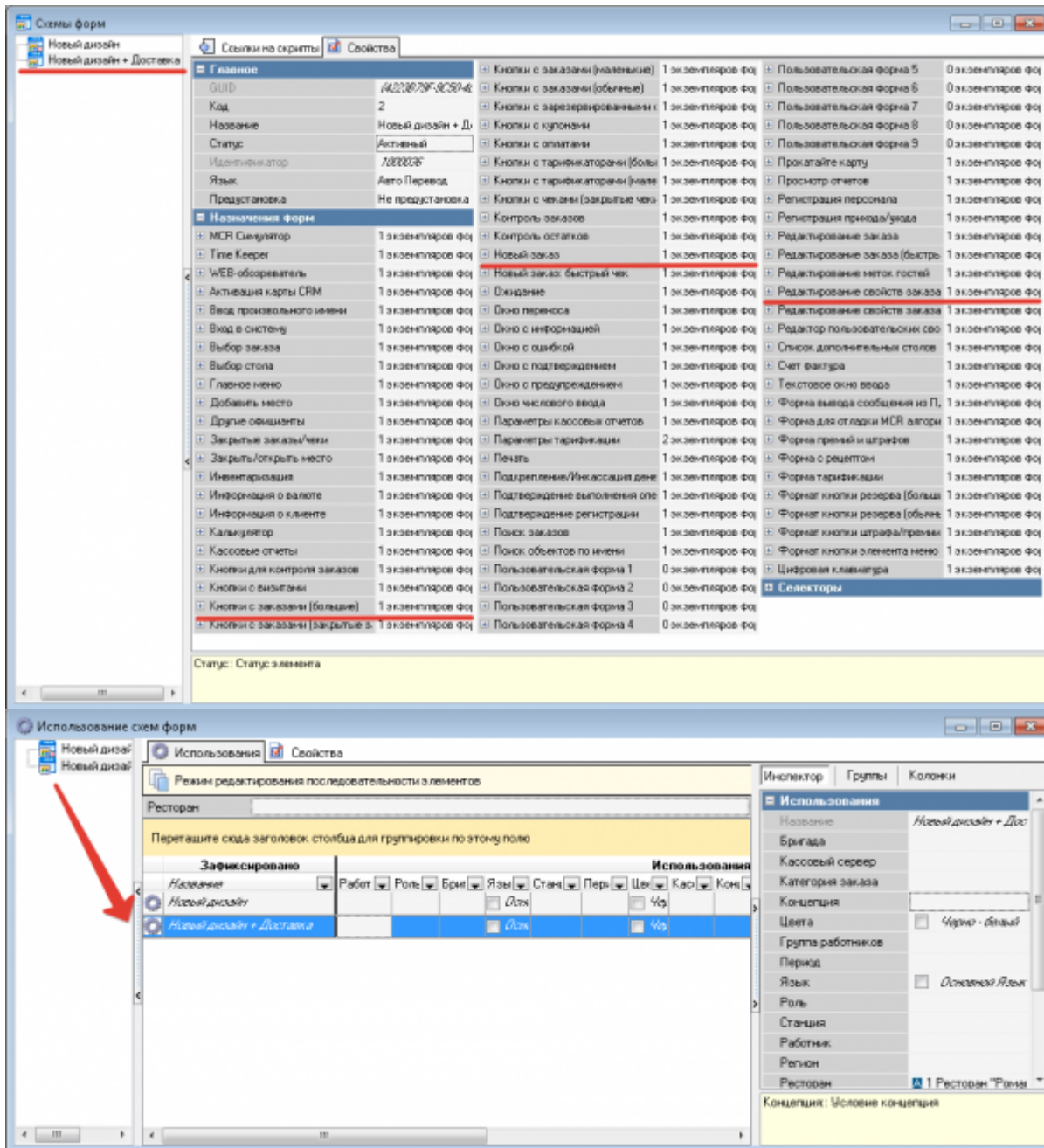
Внимание В ветке 7.6.2.x (по крайней мере до 7.6.2.123) импорт их XML не проходит. Надо создавать формы в ручную.

Внимание заменить макет кнопки с заказами следует для кнопок заказа «большие»

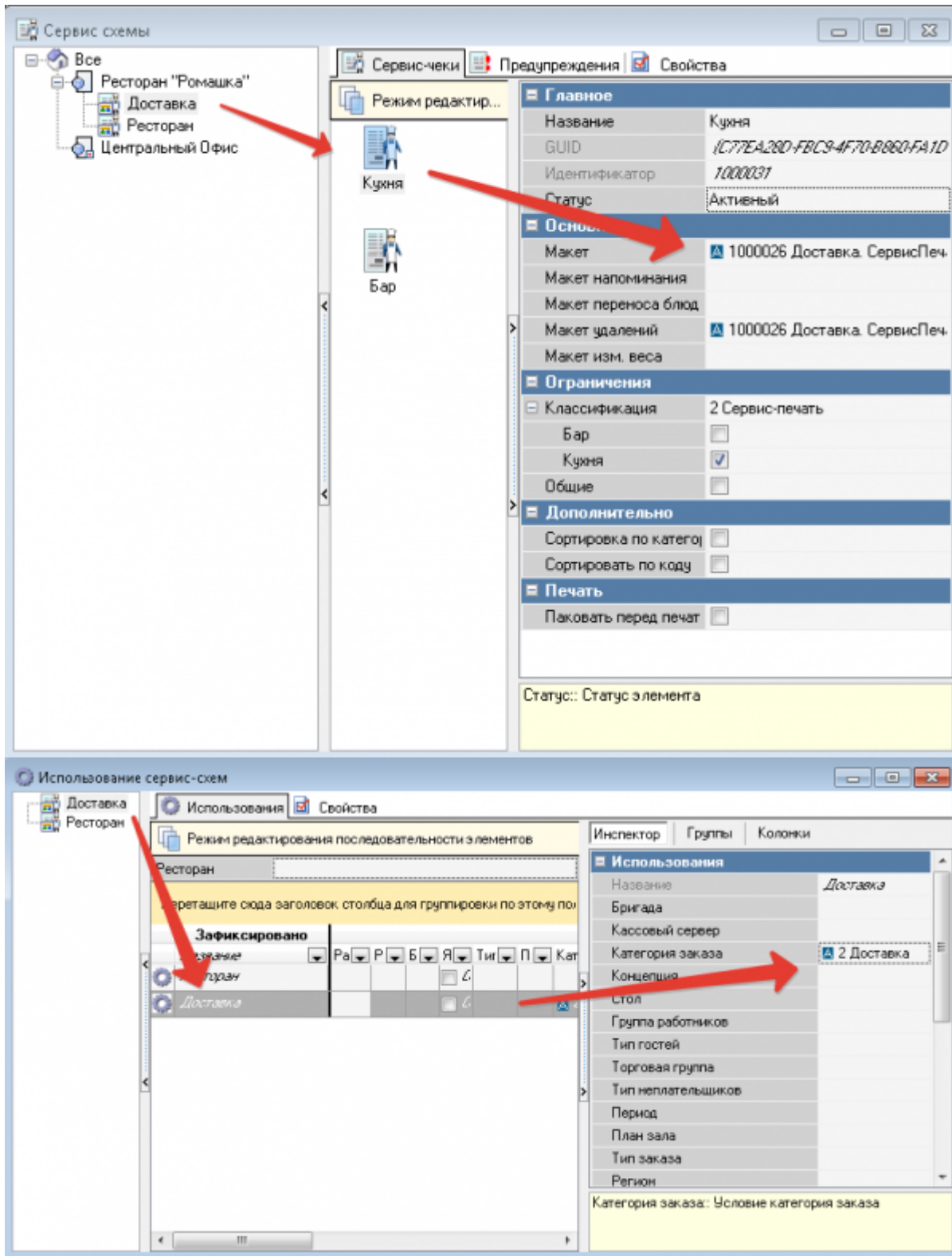
После успешного импорта элементов справочника следует сделать их активными.

Рекомендуется включить экранные формы и макеты печати в отдельные схемы форм и печати. Сделав это, в дальнейшем вы получите возможность привязать их к использованию только в заказах категории «Доставка».

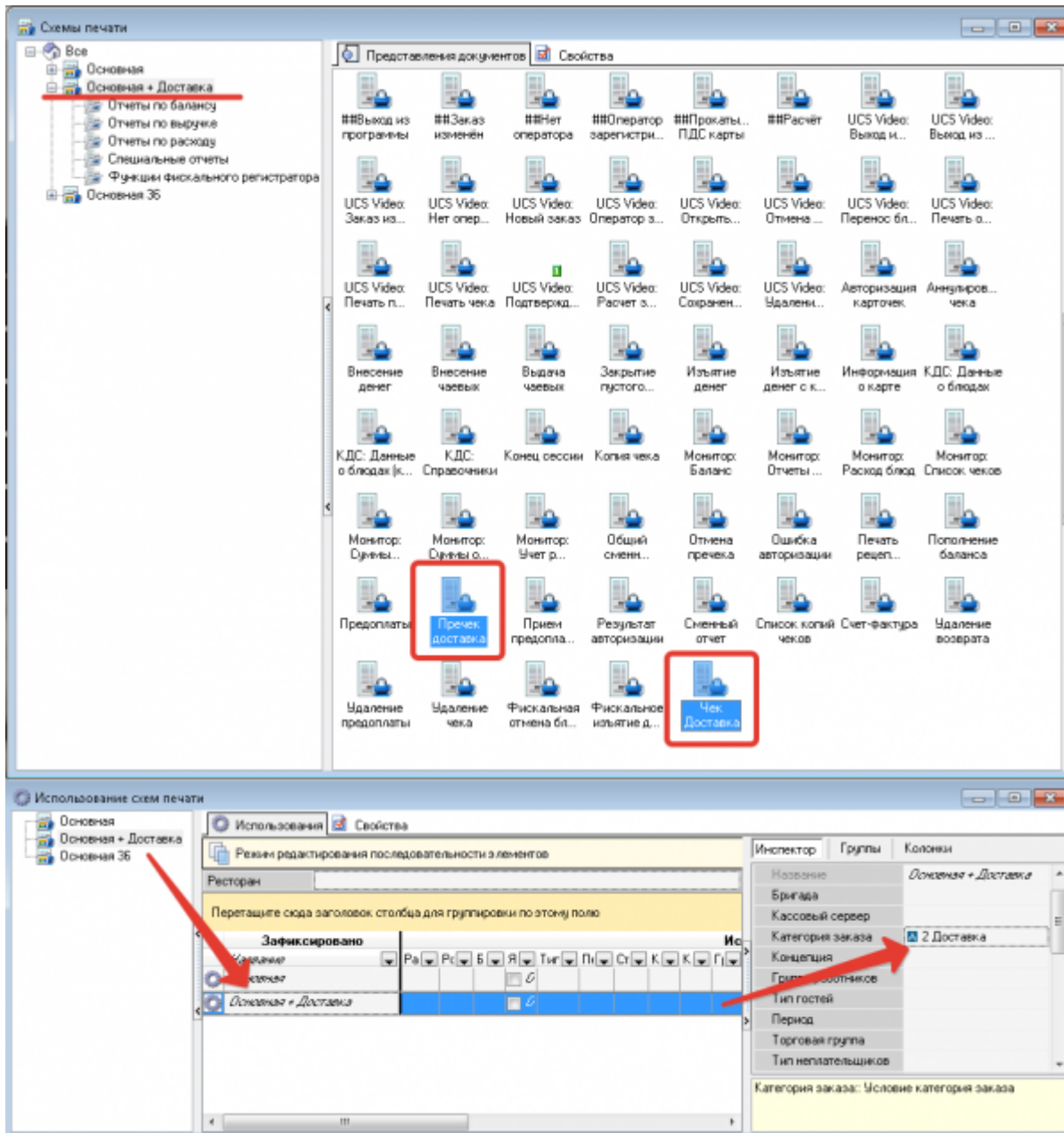
Создаем копию Схемы форм «Новый дизайн», меняем в ней элементы на импортированные и включаем использование по умолчанию.



Создаем новую «Сервис схему» и настраиваем ее использование для КЗ «Доставка».



Делаем копию используемой «Схемы печати», в ней заменяем типовые формы «Чек» и «Пречек» на импортированные и настраиваем использование новой схемы для КЗ «Доставка».



При использовании данных печатных форм, на Заказниках, в Чеке и Пречеке по Заказам на Доставку будет дополнительно выводиться информация о Клиенте (ФИО, адрес и телефон) что достаточно удобно для работы Экспедитора.

.Стол # Дост **Доставка** Ресторан "Ромашка" **Доставка**
Приступить к готовке
Экспедитор Администратор Чек #100003
Дата 11.11.2018 Время 21:11 Стол открыт 21:11 11.11.2018 открыт 21:11 Печать 21:11
Кассир: Администратор
Экспедитор: Администратор

Название	Кол-во	Блюдо	Кол-во	Сумма
Pepsi-Cola	2.00	Pepsi-Cola	2.00	200.00
Пицца	2.00	Пицца	2.00	600.00
Суши-Сет	2.00	Суши-Сет	2.00	1000.00
-----Заказ на Доставку-----				
ИВАНОВ ИВАН ИВАНОВИЧ				
123456				
УЛ ЛЕНИНА Д.1 КВ. 15				

Всего:				1800.00

Итого к оплате:				1800.00

Рубли				1800.00

Доставка:				
ИВАНОВ ИВАН ИВАНОВИЧ				
123456				
УЛ ЛЕНИНА Д.1 КВ. 15				

— Данила Матюшев 2018/03/27 18:00

From: <https://wiki.carbis.ru/> - База знаний ГК Карбис
Permanent link: https://wiki.carbis.ru/external/%D0%B4%D0%BE%D1%81%D1%82%D0%B0%D0%B2%D0%BA%D0%B0/rkeeper_for_dlv?rev=1600254506
Last update: 2020/09/16 14:08