

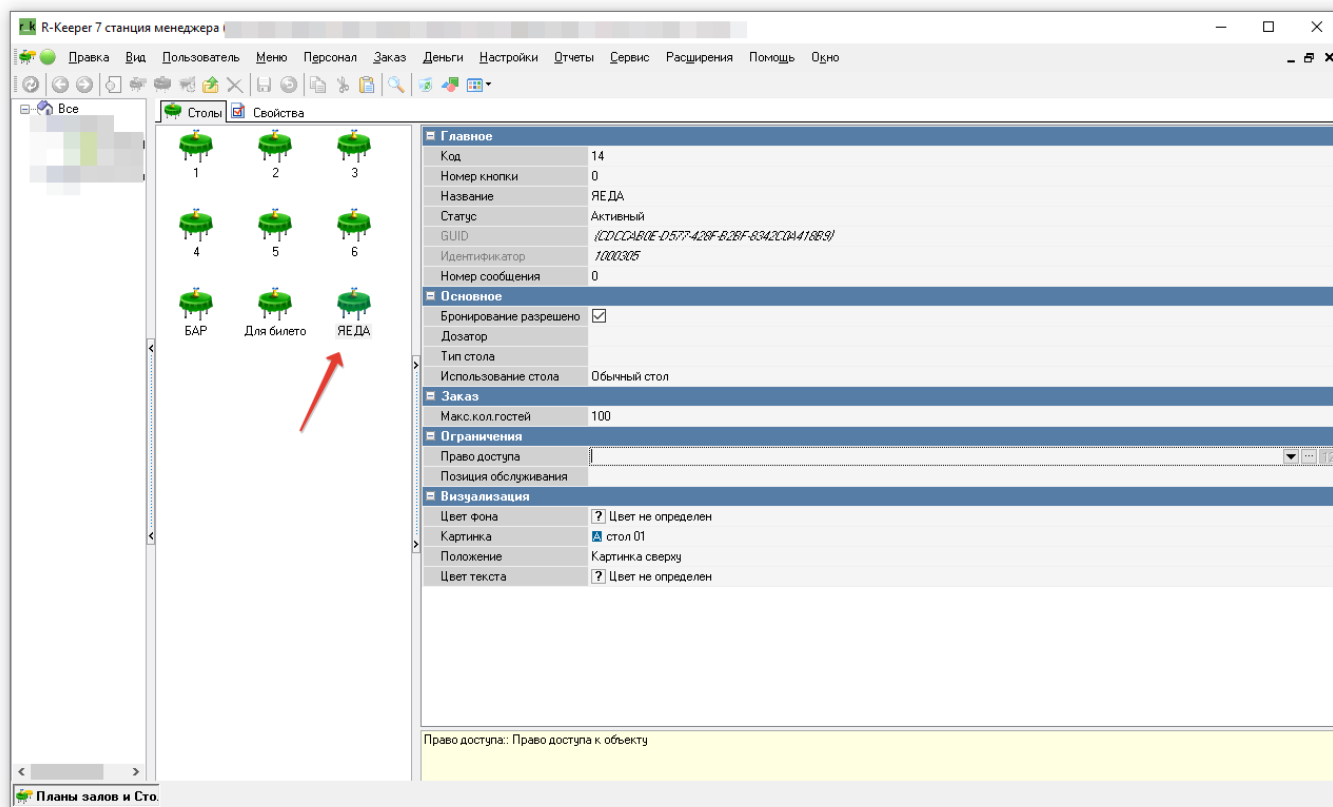
Предварительные настройки в r_keeper

Настройка XML интерфейса

Модуль интеграции взаимодействует с кассовым сервером r_keeper с использованием XML-HTTP интерфейса. Настройка Сервера и Работника подробно описана в статье: [Настройка XML интерфейса](#)

Создание стола для сохранения заказа

Настройки → Столы и залы → Планы залов и столы. Создаём отдельный план зала(например, Доставка) и стол.

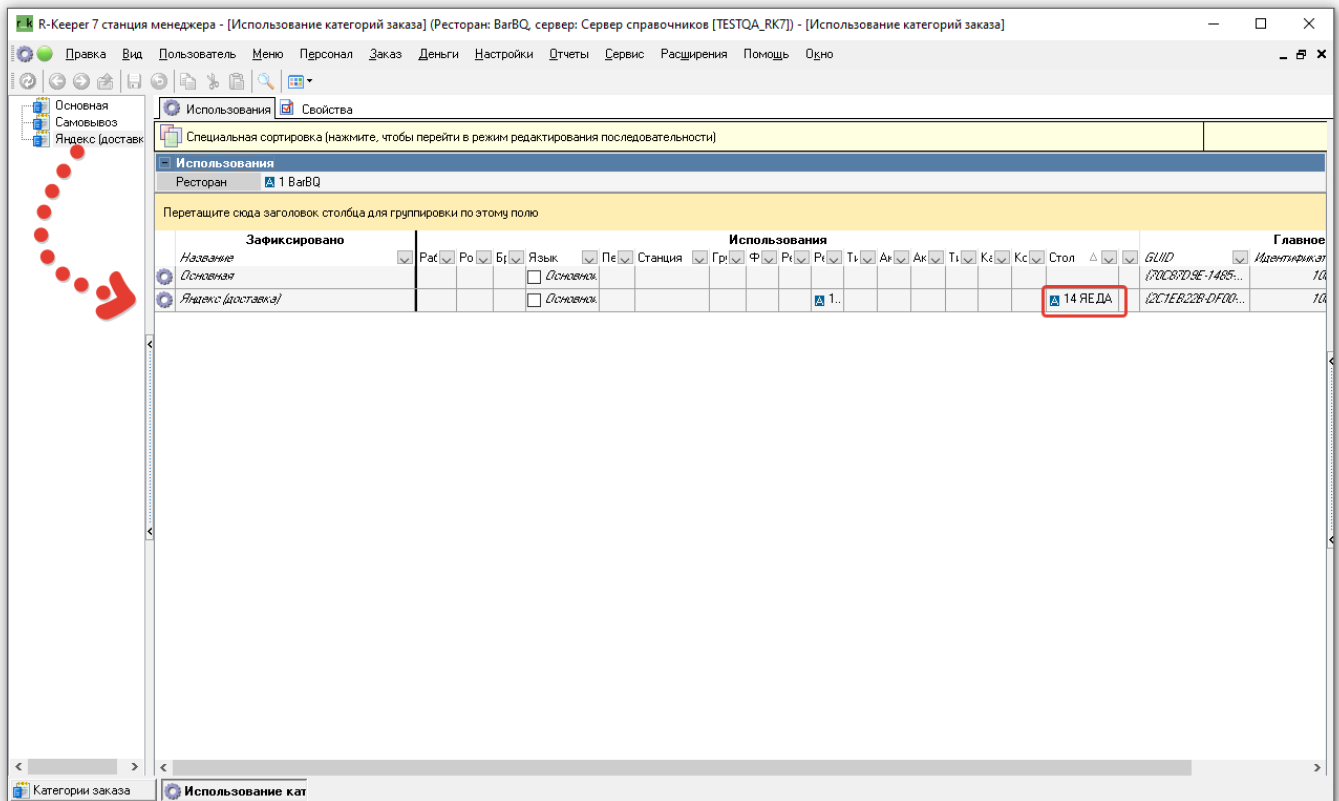


Настройка классификаций блюд

Для синхронизации меню между r_keeper и Яндекс.Еда необходимо указать какие блюда следует выгружать, а какие нет. Для этого необходимо создать новую классификацию блюд:

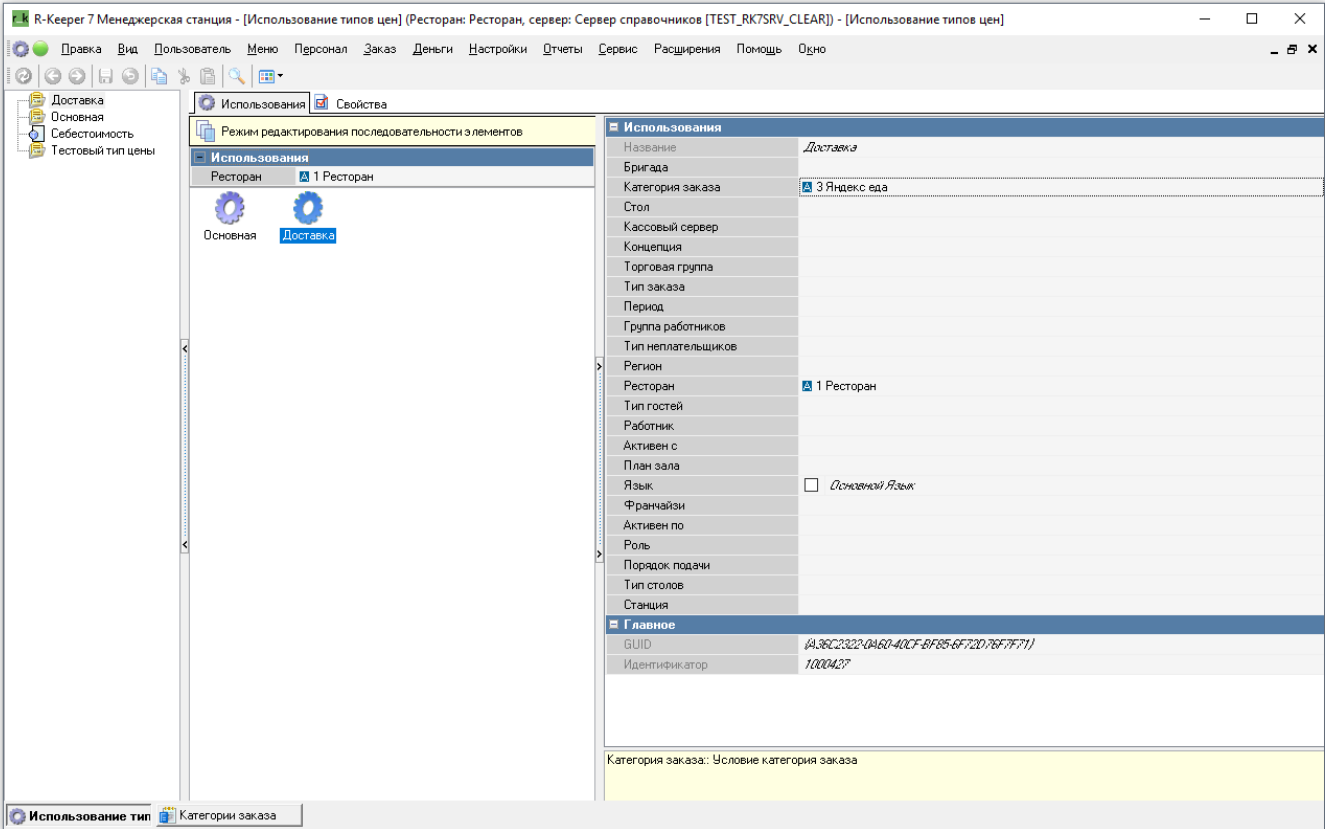
1. В справочнике Меню → Классификации блюд создать новую классификацию «Яндекс.Еда». Установить статус-«Активный».
2. Для данной классификации создать новые категории (с такими же названиями, как и разделы меню в Яндекс.Еде), сделать их активными.
3. Расставить категории всем имеющимся блюдам.

категорий заказа» (Значок шестерёнки) привязать созданный стол для доставки. Для этого после открытия справочника «Использование категорий заказа», перетащить ЛКМ нужную категорию и указать стол для доставки.



Типы цен

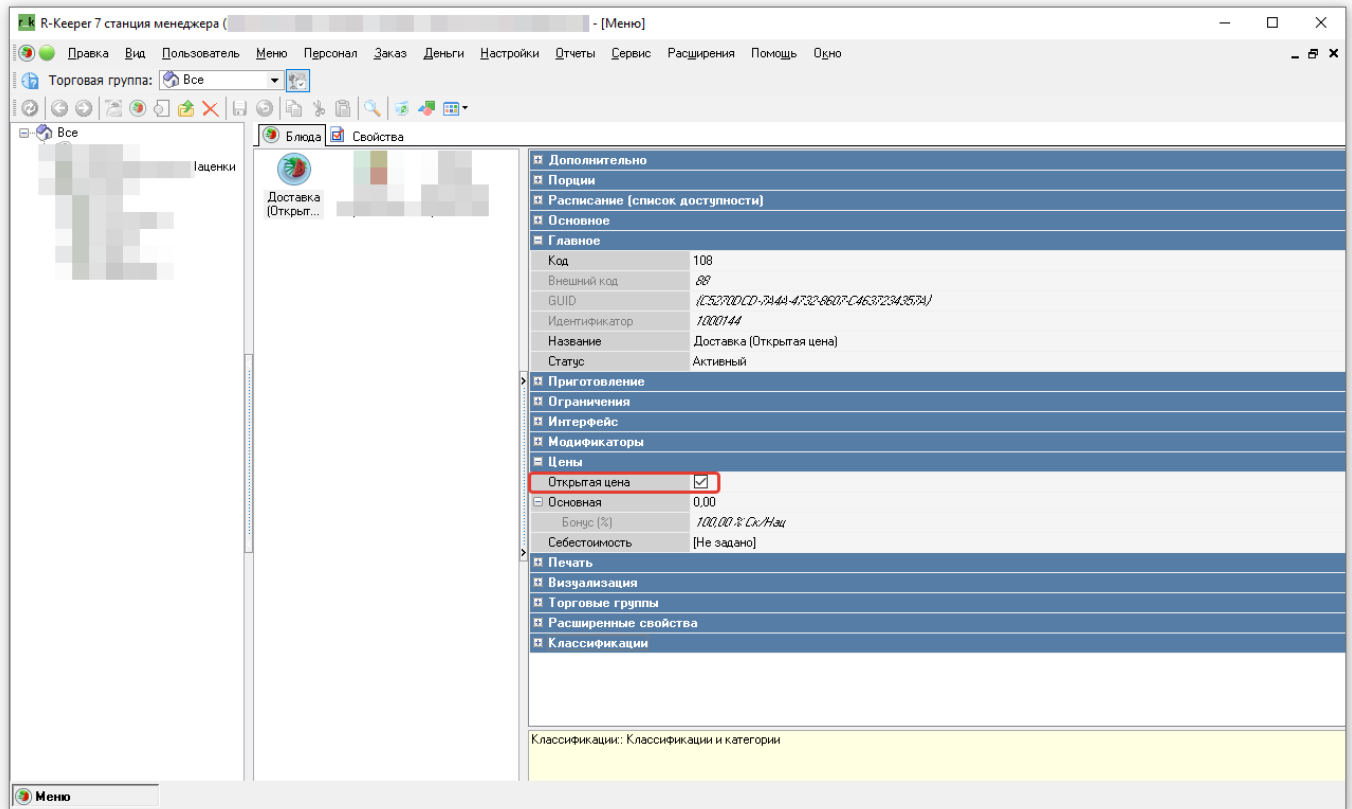
Если блюда выгружаемые на сайт имеют другие цены, то создаётся отдельный тип цен и привязывается к категории заказа. Подробнее в статье



После того как был добавлен новый тип цен, нужно отправить заявку в Яндекс.Еда через чат поддержки с типом Обновить парсинг, а в комментарии указать какой тип цены использовать.

Настройка платной доставки

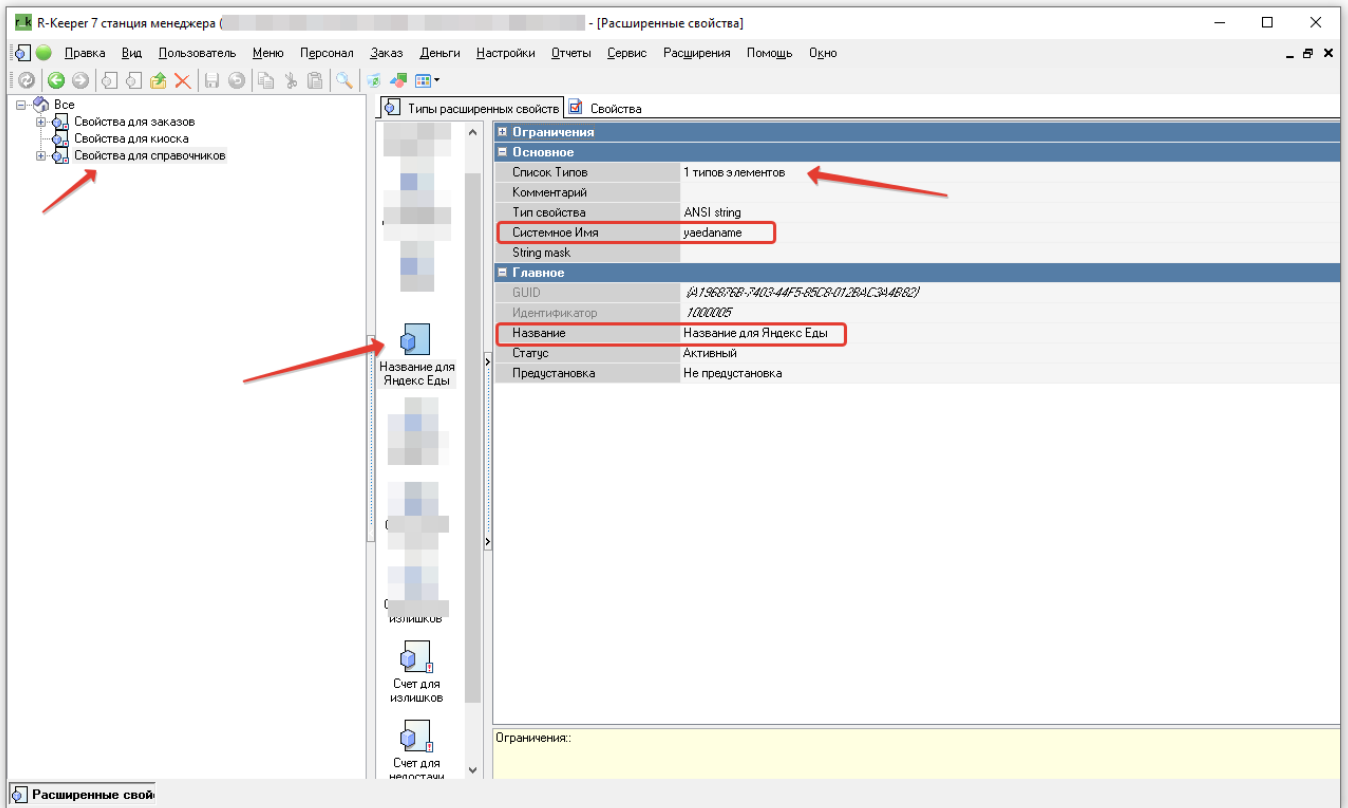
Яндекс.Еда передаёт информацию о стоимости доставки курьерами ресторана. Для этого в r_keeper создаём блюдо с открытой ценой (при дальнейших настройках приложения интеграции это блюдо будет выбираться в специальном поле)



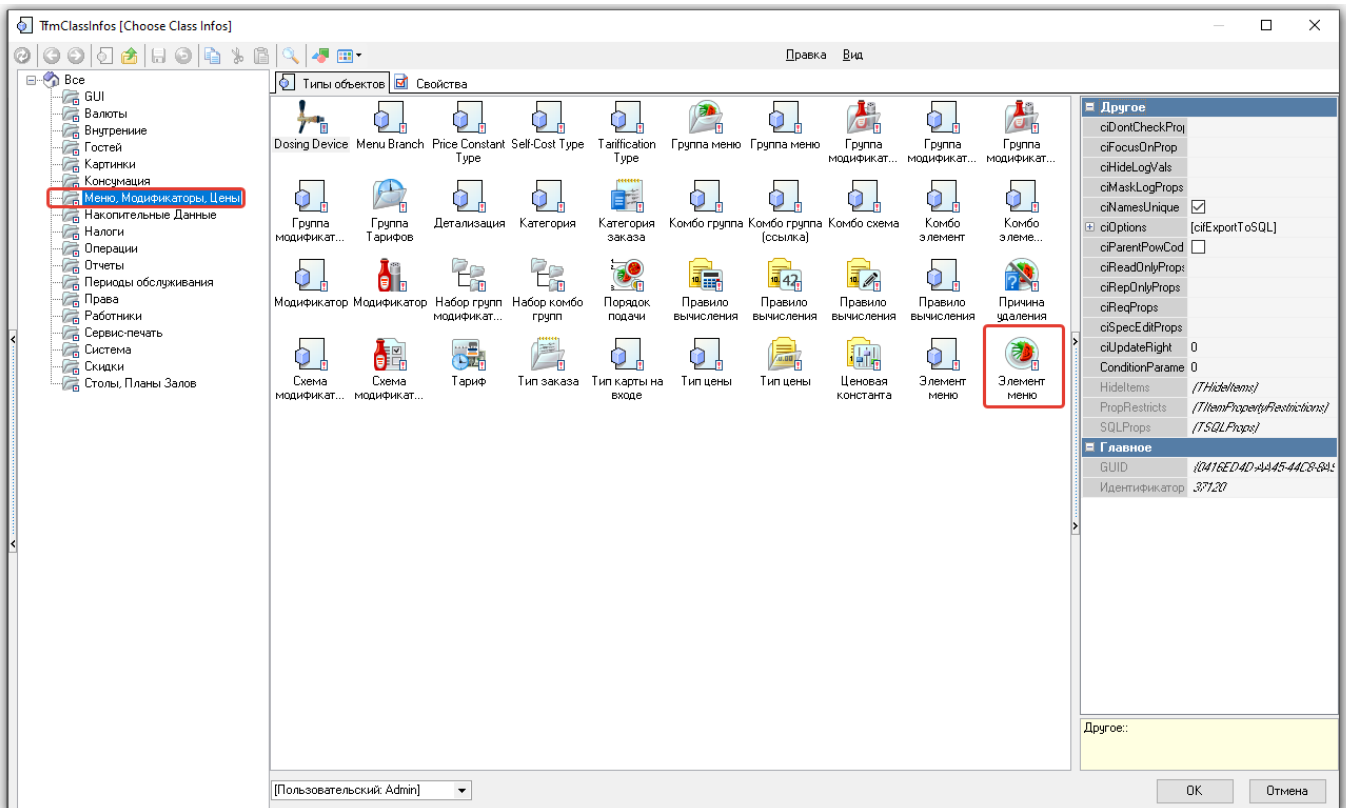
Создание расширенного свойства для названий блюд

Обязательно нужно создать **расширенное свойство** в RK7 с системным именем **yaedaname**. Это поле появится в справочнике «Меню» в свойствах блюд. В него необходимо вписывать названия блюд в соответствии с требованиями «Яндекса». Если название соответствует сразу - поле можно оставлять незаполненным. Название блюда для Яндекс.Еды должно быть без спец.символов, без орфографических ошибок и не иметь в имени указаний на граммовку.

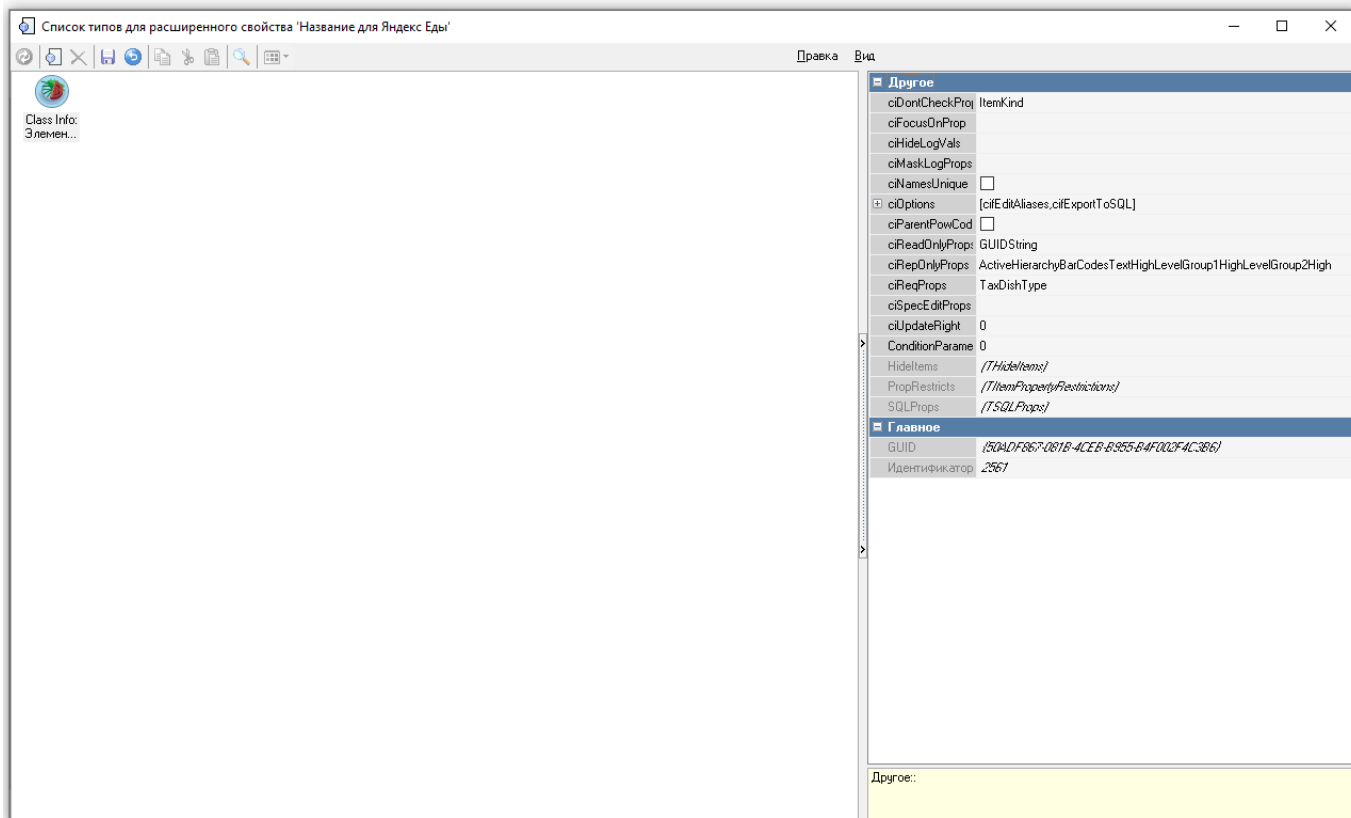
Что бы настроить свойство нужно перейти в r_keeper Настройки → Настройка → Расширенные свойства. В открывшемся окне нужно перейти в «Свойства для справочников», ПКМ → Новый тип расширенных свойств. Для типа нужно задать название и системное имя.



Далее нужно добавить «Элемент меню» в «Список типов». Для этого двойным щелчком ЛКМ нужно перейти в новое поле списка типов и этого через ПКМ в открывшемся меню нажать «Добавить элемент». Выбираем группу «Меню, Модификаторы, Цены» → «Элемент меню»

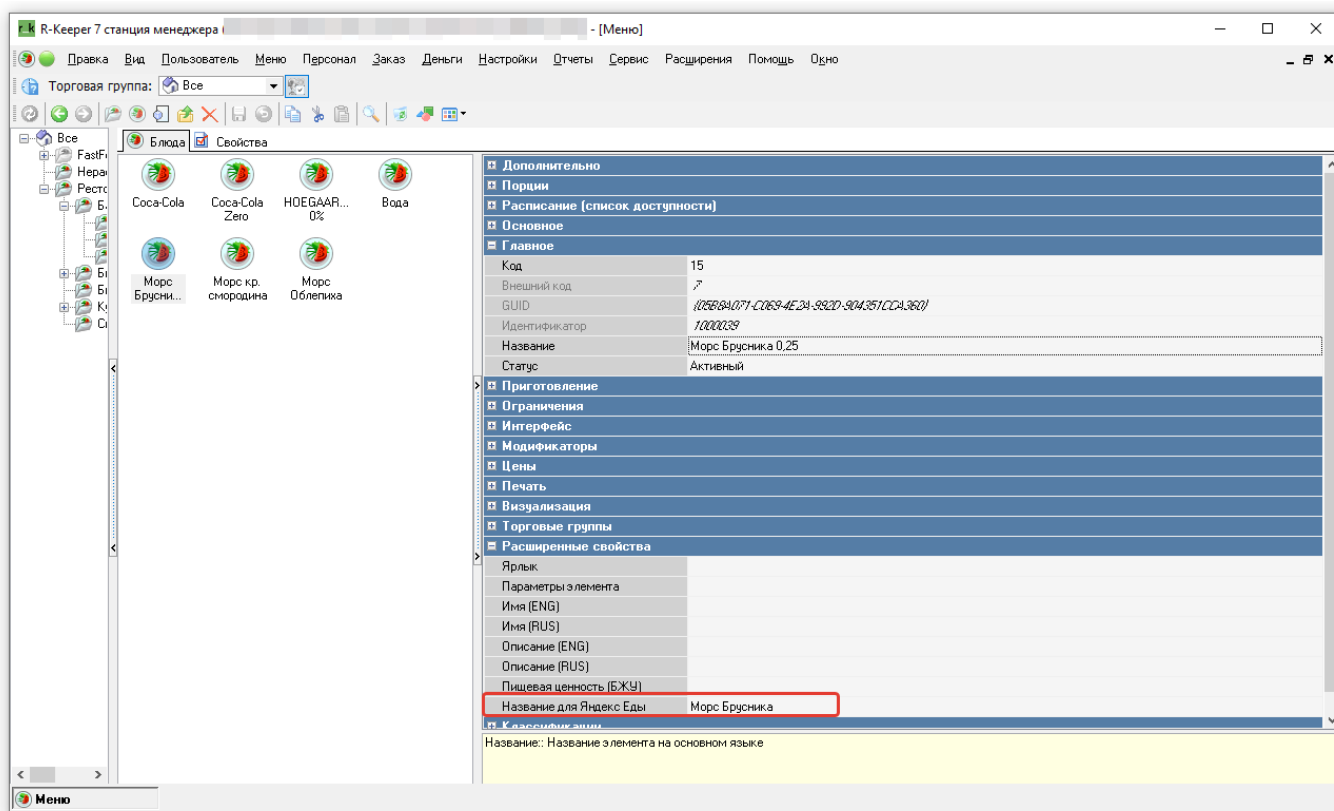


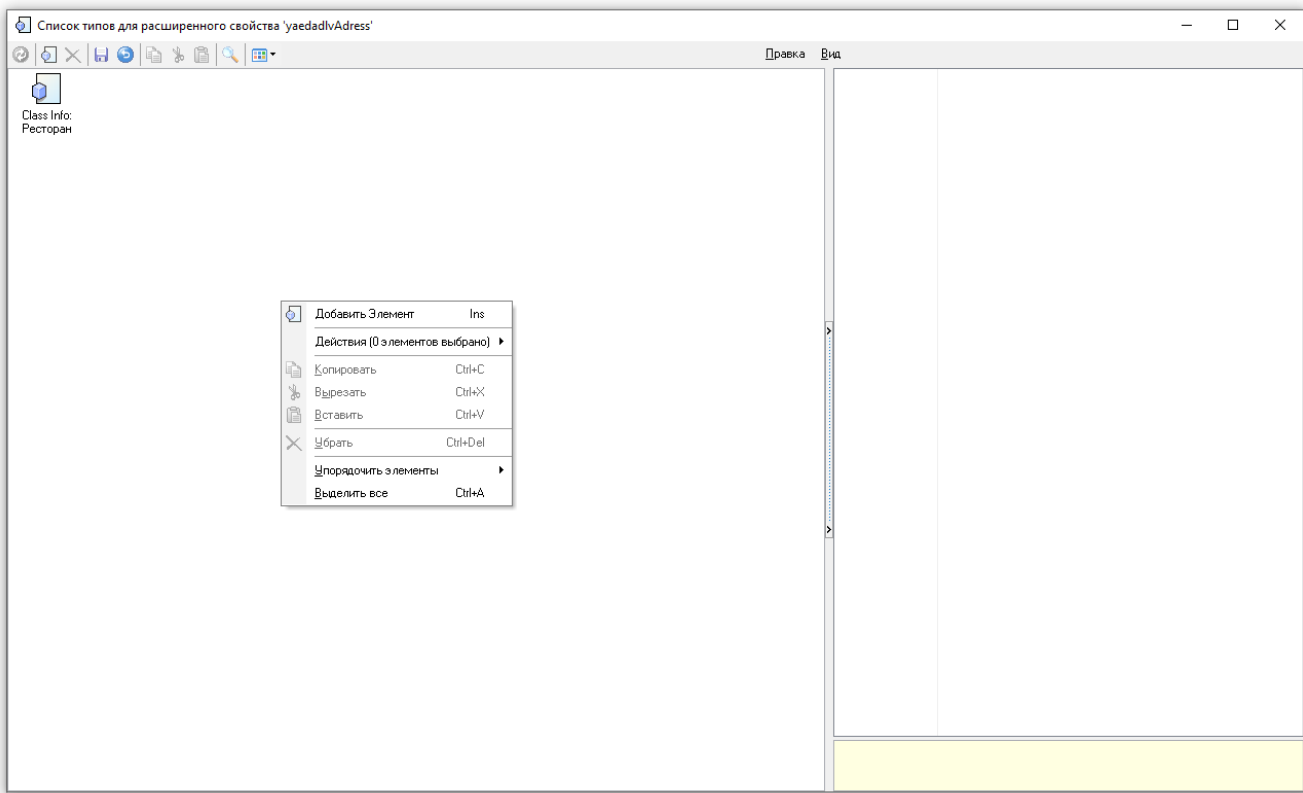
После чего в поле списка типов добавится элемент.



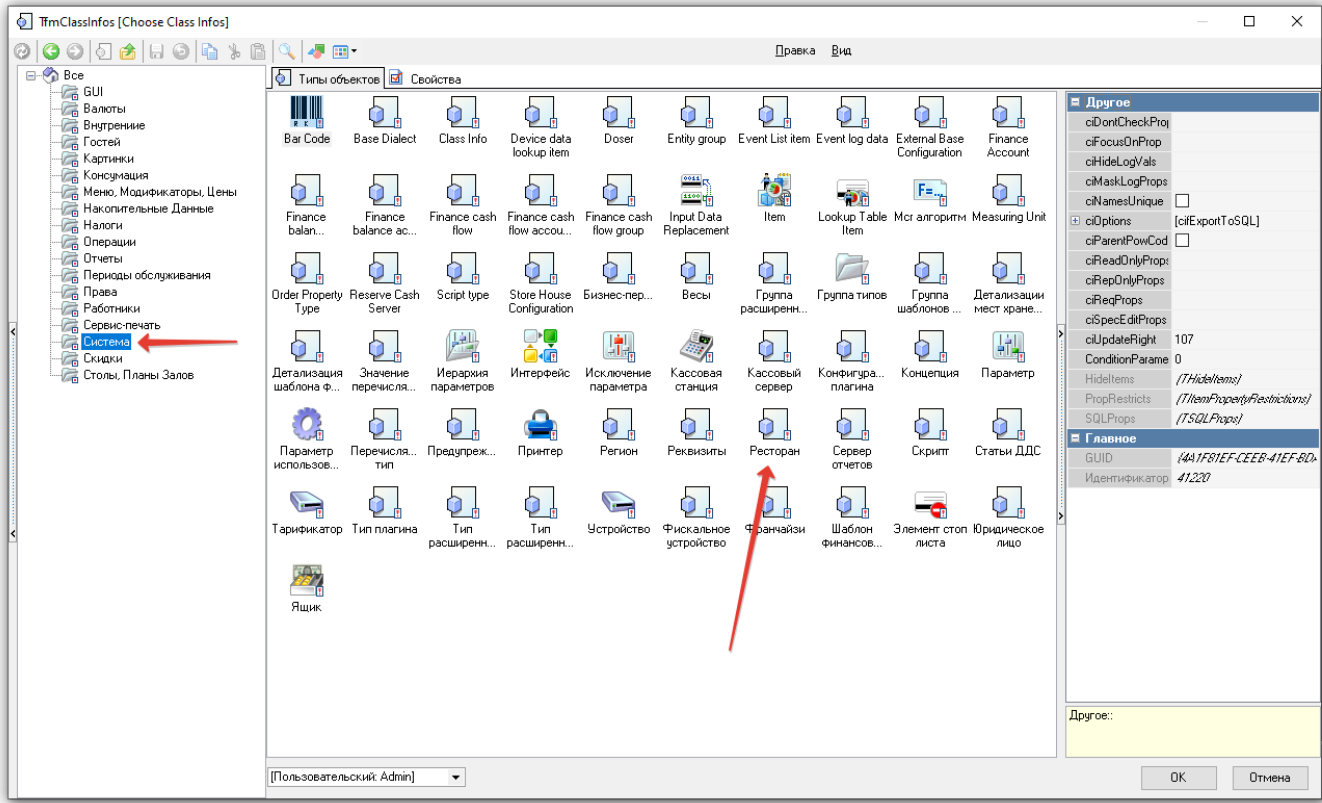
После настройки расширенного свойства необходимо перезапустить менеджерскую часть

Пример:



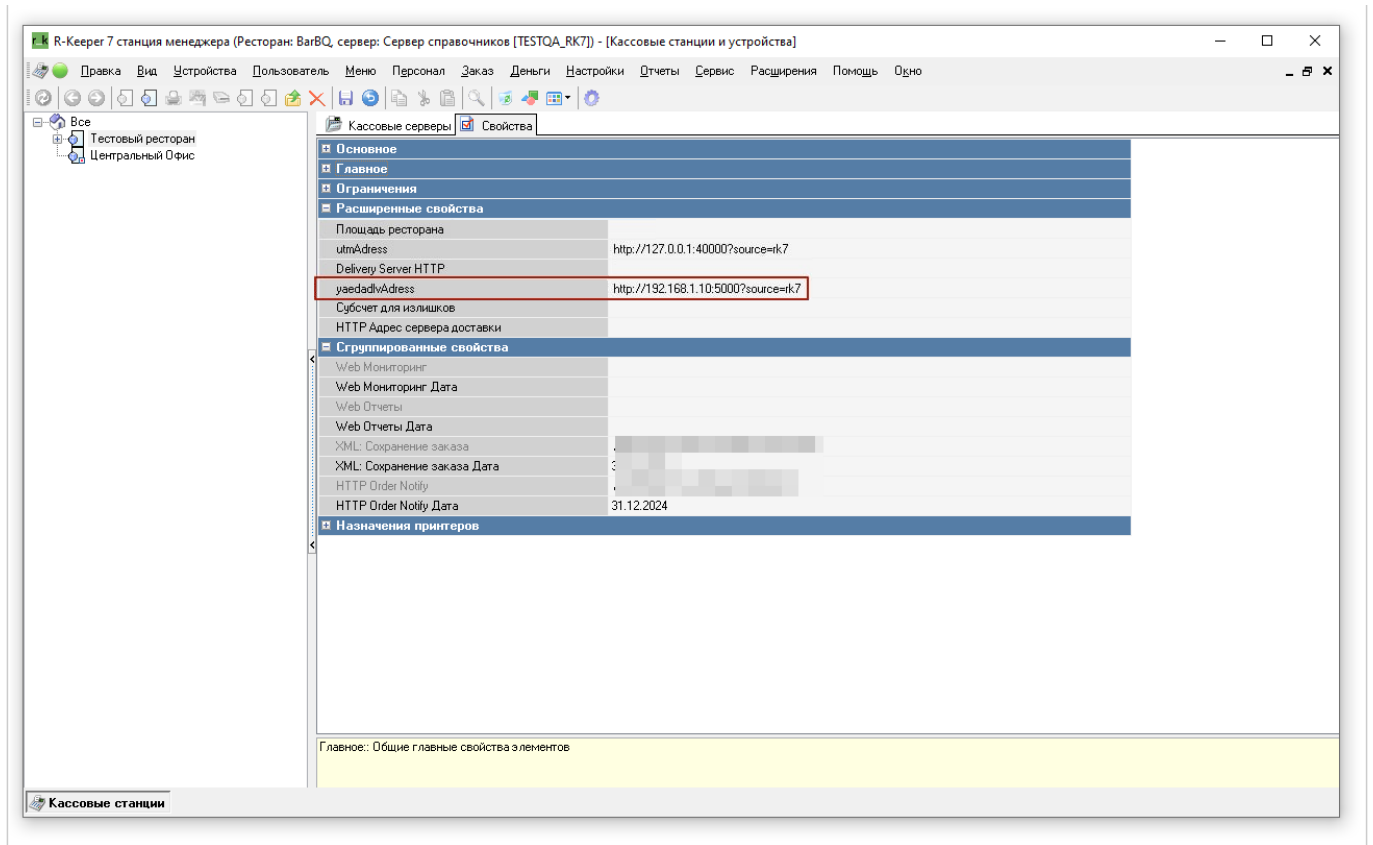


Затем выбираем группу «Система» и двойным кликом добавляем «Ресторан» в список.



После настройки расширенного свойства нужно перейти в Настройки → Параметры → Установочные → Связь с другими системами → Сервисы

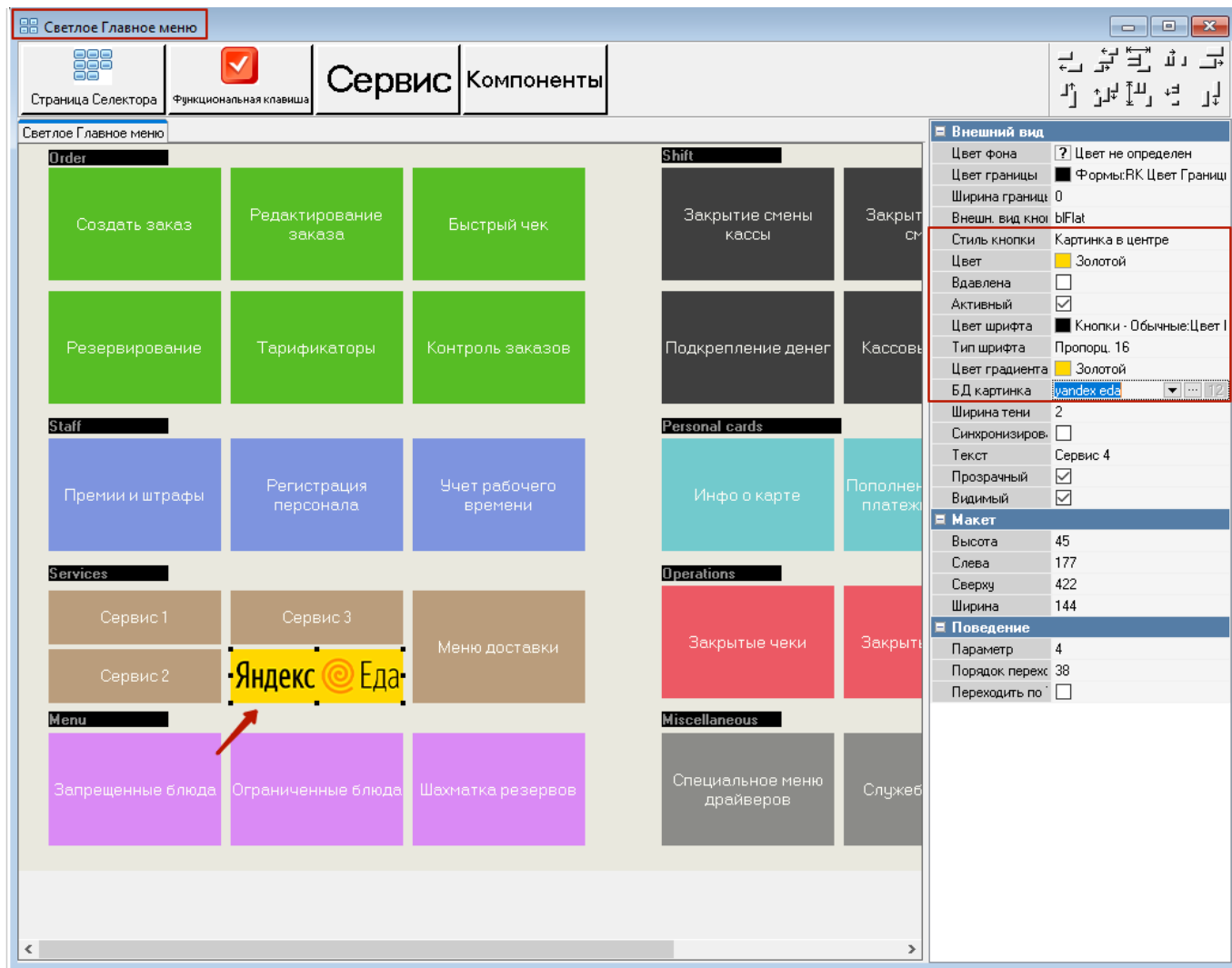
в URL web-сервиса в параметре «Строковый» вставляем [Restaurants.genyaeadadlvAdress] yaeadadlvAdress - в нашем случае и есть то самое расширенное свойство



Изменение внешнего вида кнопки запуска на кассе (опционально)

По желанию можно визуально отредактировать форму, чтобы кнопка интерфейса была более привлекательной.

Настройки → Графический интерфейс → Селекторы. Выбираем группу селекторов, которая используется (можно посмотреть в Настройки → Графический интерфейс → Использование селекторов)

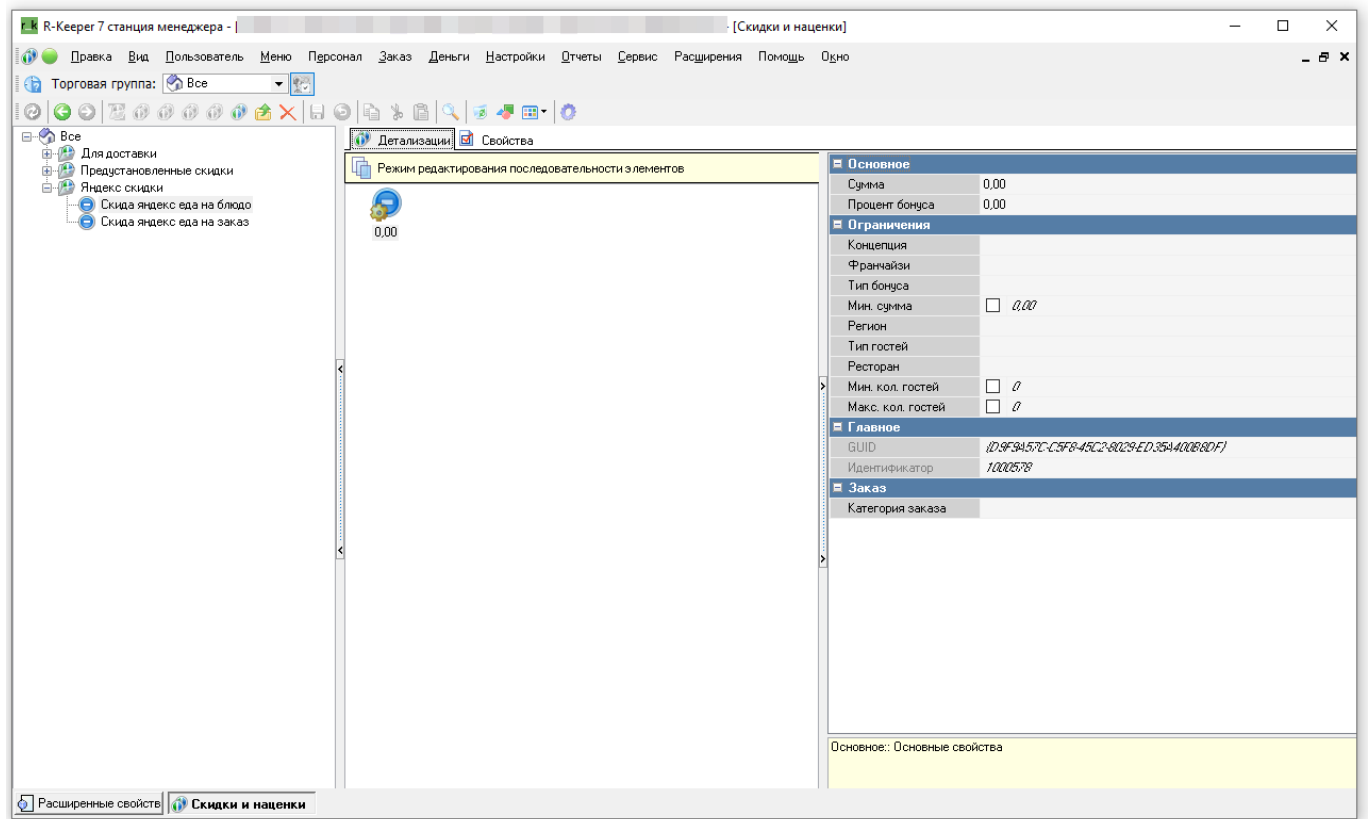


Настройка скидки в r_keeper

Для работы со скидками в r_keeper нужно создать суммовые скидки «Скидка на блюдо» и «Скидка на заказ».

Настройки в r_keeper следующие:

- Суммовая;
- Не вручную;
- На блюдо/На заказ - соответственно назначению;
- Многократно;
- Изменяемое значение;
- Комбинировать с любой скидкой.



From: <https://wiki.carbis.ru/> - База знаний ГК Карбис
Permanent link: https://wiki.carbis.ru/external/%D0%BE%D0%BD%82%D0%BE%D0%B3%D1%80%D0%80%D1%86%D0%BE%D1%8F_%D1%81_%D0%80%D0%B3%D1%80%D0%85%D0%B3%D0%80%D1%82%D0%BE%D1%82%D0%80%D0%80%D0%BE_%D0%84%D0%BE%D1%81%D1%82%D0%80%D0%82%D0%8A%D0%88/01preliminary_config_r47
Last update: 2025/02/03 11:50