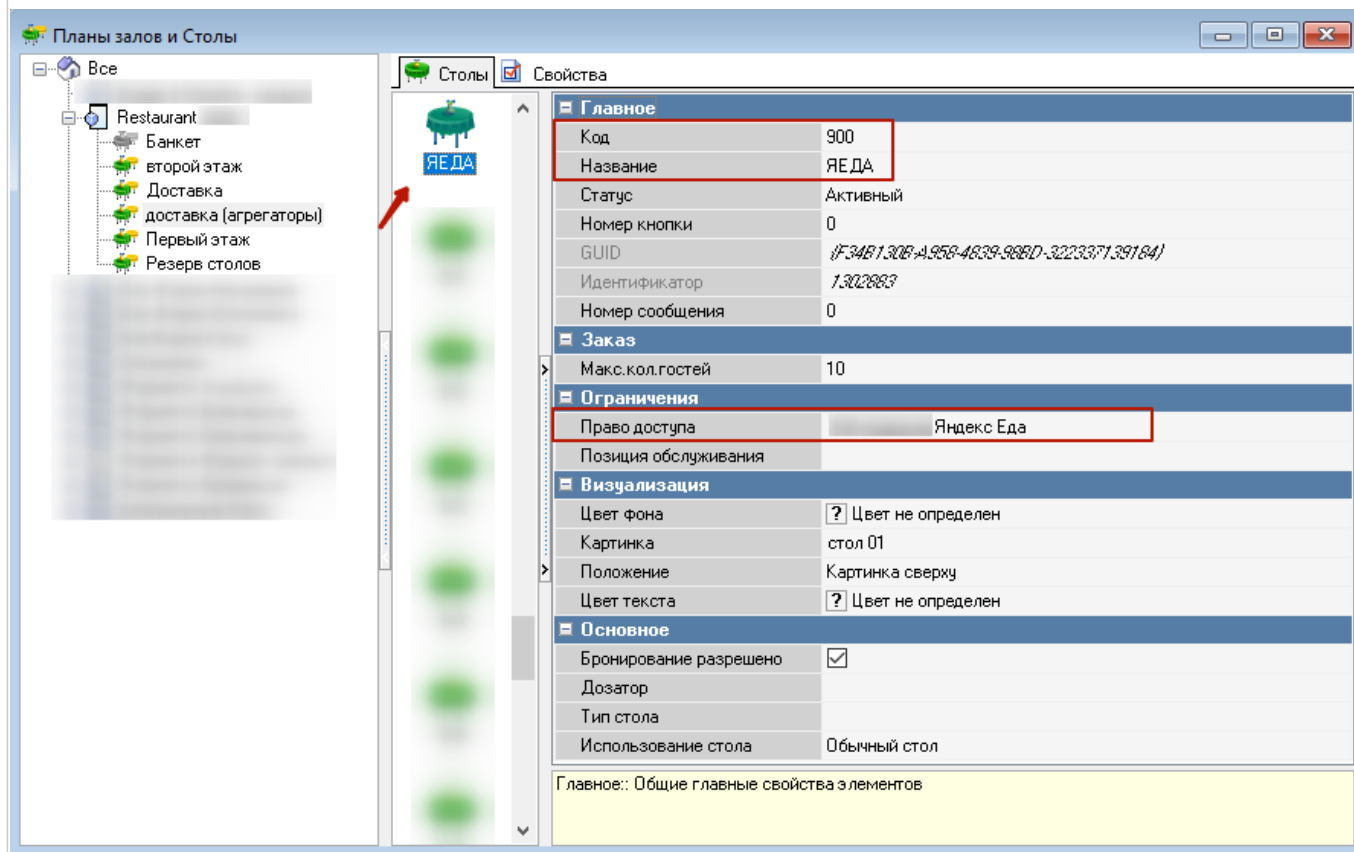


# Предварительные настройки в r\_keeper

## Создание стола для сохранения заказа

Настройки - столы и залы - планы залов и столы. Создаём отдельный план зала(например, Доставка) и стол, защищаем кассовым правом.



## Создание работника для xml

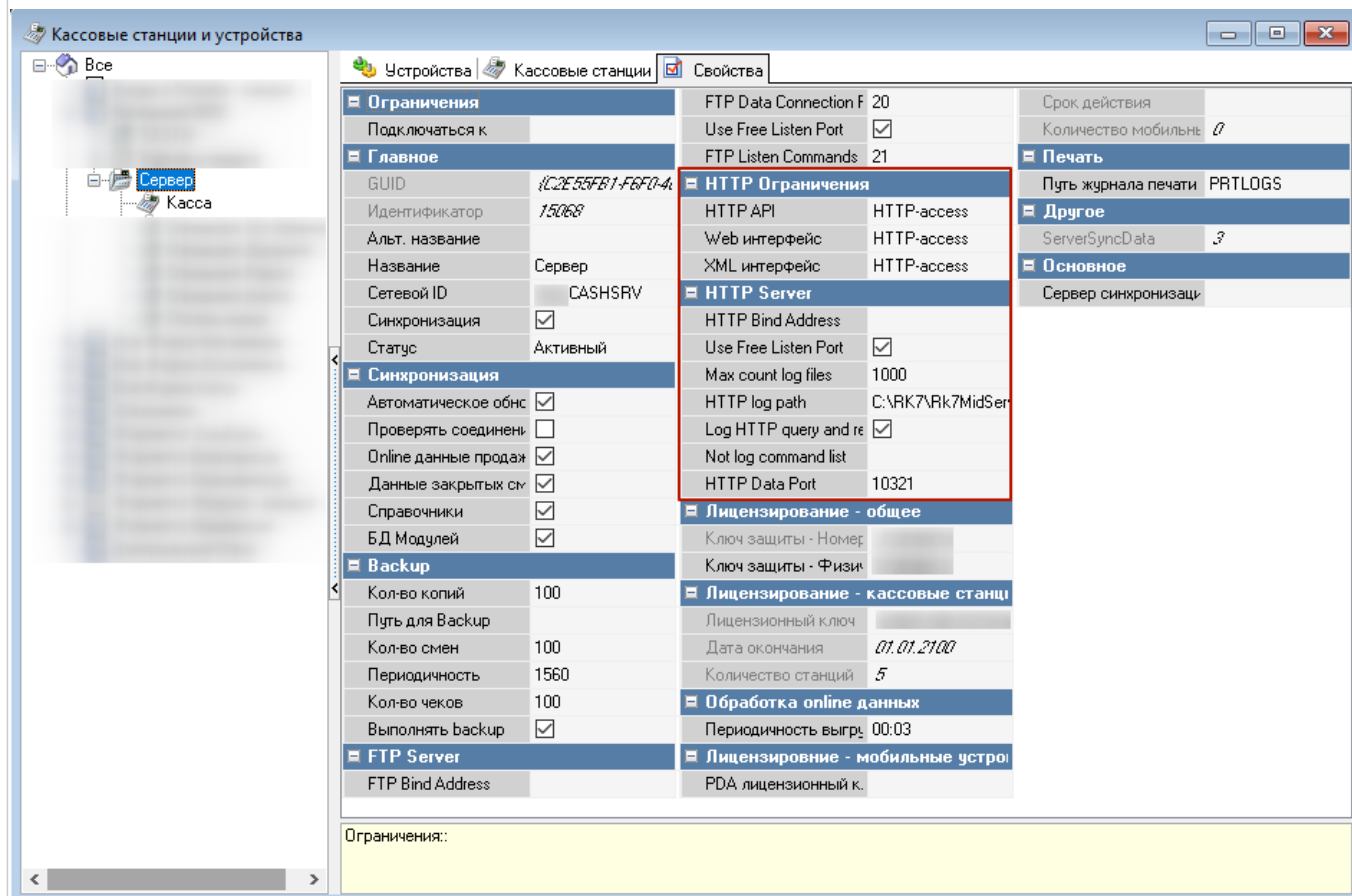
- В справочнике Персонал→Работники создать новую роль с названием «XML-Editing», поставить статус-«Активный», выдать группе максимум кассовых прав (Секция «Кассовые ограничения - операции».
- Для новой роли создать работника с именем http (либо другое, написанное на латинице), поставить статус-«Активный»
- Для работника с именем http, в свойствах в параметре «Учетная запись» задать произвольный пароль.
- В свойствах группы работников в «Привилегиях на объекты» «HTTP Access», «Тип цены основная», «Фискальные отчеты» поставить галочку. Привилегия «HTTP Access» должна быть предварительно создана.
- Не забываем добавить роли право «Яндекс еда»

Право создаётся в справочнике Персонал→Права



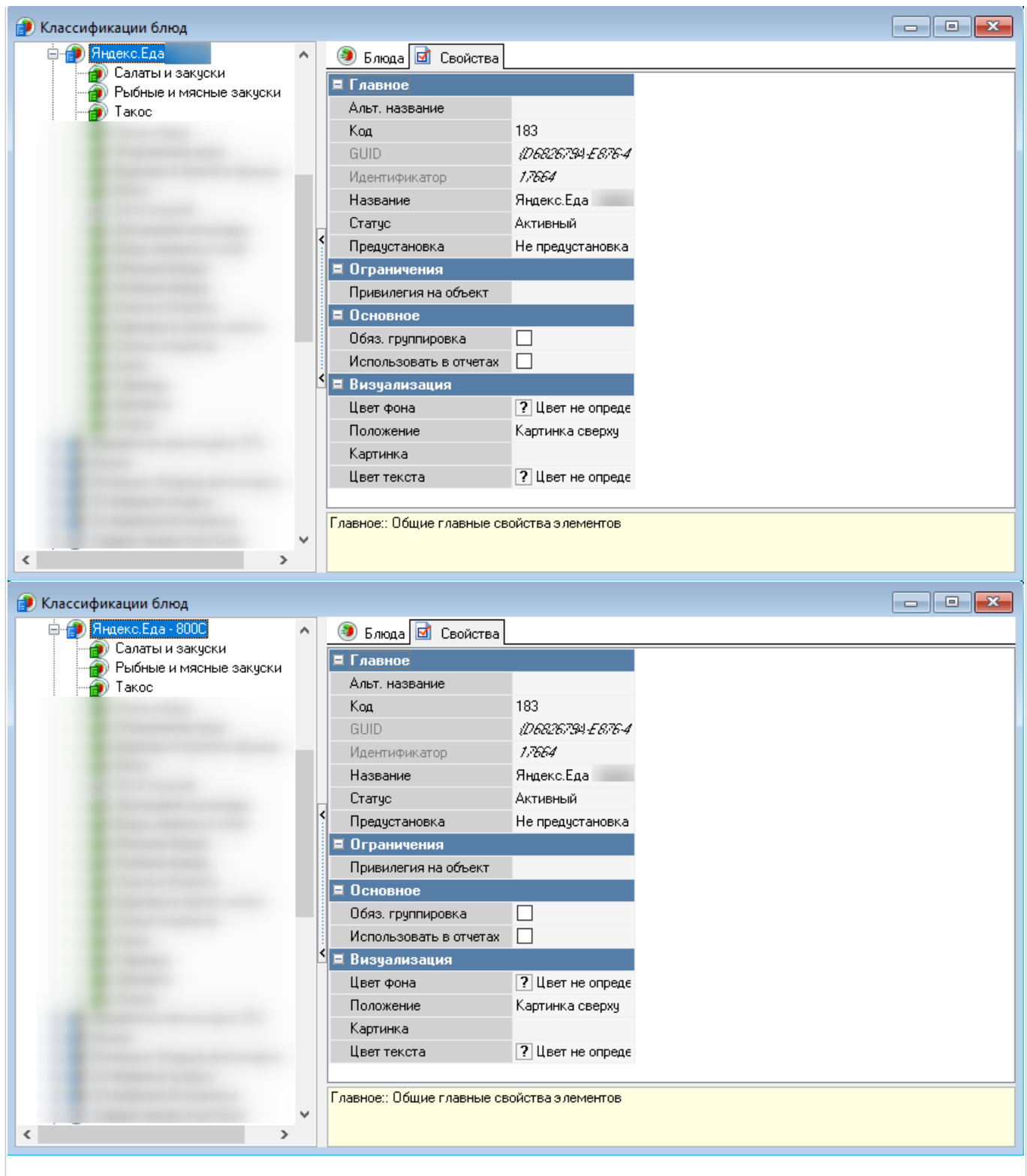
## Настройка Http-сервера

- В справочнике Сервис→Станции и Устройства выбрать кассовый сервер, с которым будет работать модуль.
- В свойствах кассового сервера задать свободный порт в параметре HTTP Data port. Оставлять порт 80 - не рекомендуется.
- В параметрах HTTP API, Web interface, XML interface установить значение «HTTP Access» (это название привилегии на объект, которое также должно быть у учетки из «Персонал-работники»)



- Проверить, что у всех станций есть право «Яндекс Еда»





## Настройка "веб-сервиса"

Для того, чтобы веб-интерфейс модуля был доступен на кассовой станции, необходимо произвести следующие настройки:

Настройки → Параметры → Установочные → Связь с другими системами → Сервисы

В свойстве «Строковый» пишем адрес и порт модуля в формате <http://192.168.0.1:5000?source=rk7>

где 192.168.0.1 - ip адрес машины, на которой запущен server.exe модуля

5000 - порт модуля по умолчанию



После этого можно будет открывать веб-интерфейс приложения с главного экрана кассы (см.скриншот)

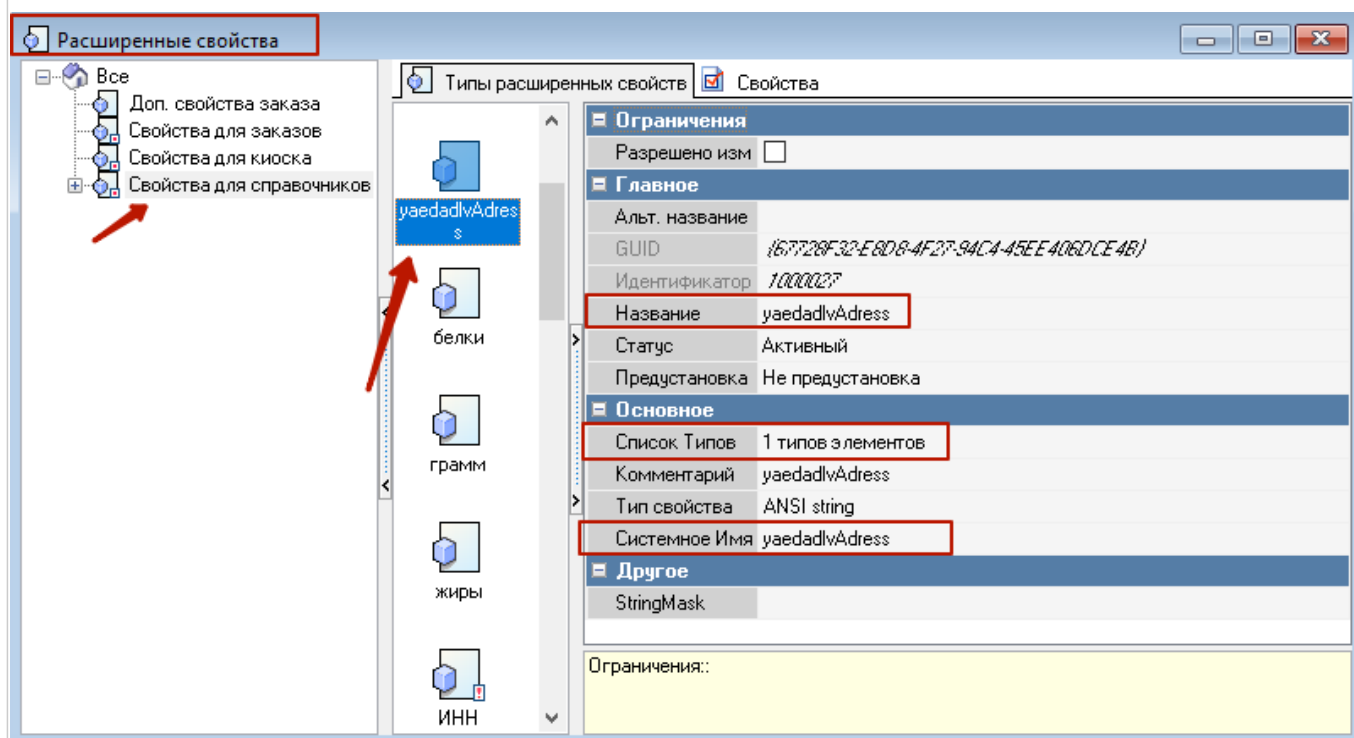


## Настройка веб-сервиса через расширенное свойство (опционально, например, если у вас используется несколько сервисов с разными адресами)

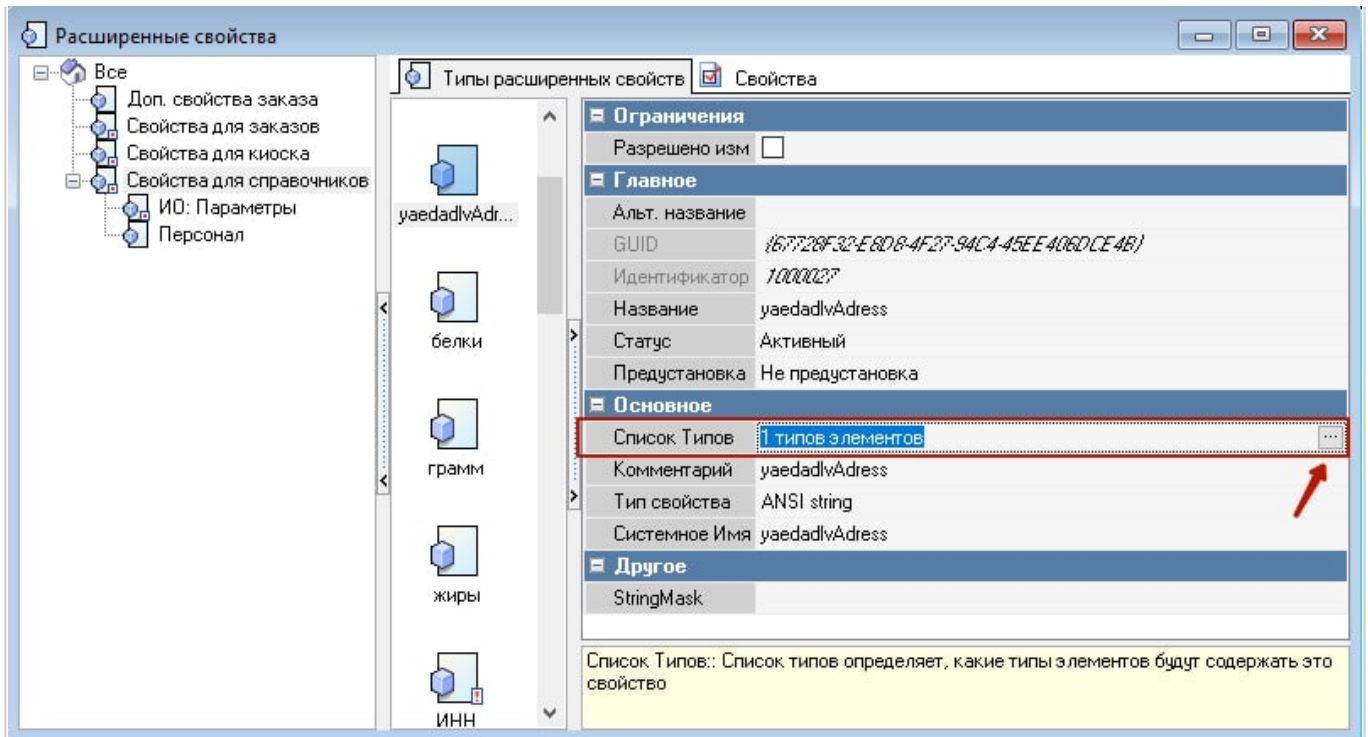
Заходит в Настройки - > Настройка → Расширенные свойства



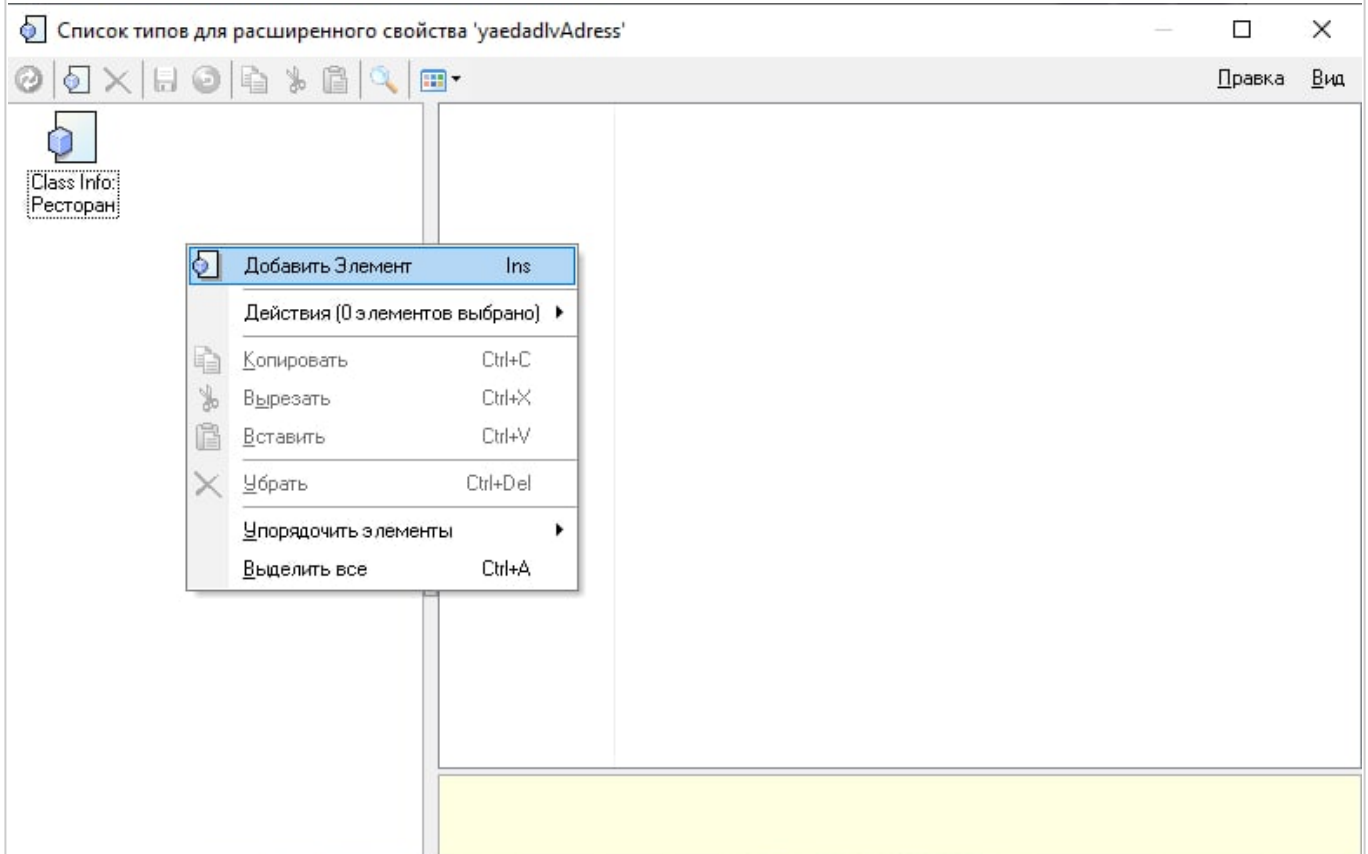
Выбираем группу «Свойства для справочников», в окне «Типы расширенных свойств» ПКМ → Создать новый тип с названием и системным именем **yaedadlvAdres**



Открываем «Список Типов» нажав на троеточие либо двойным кликом



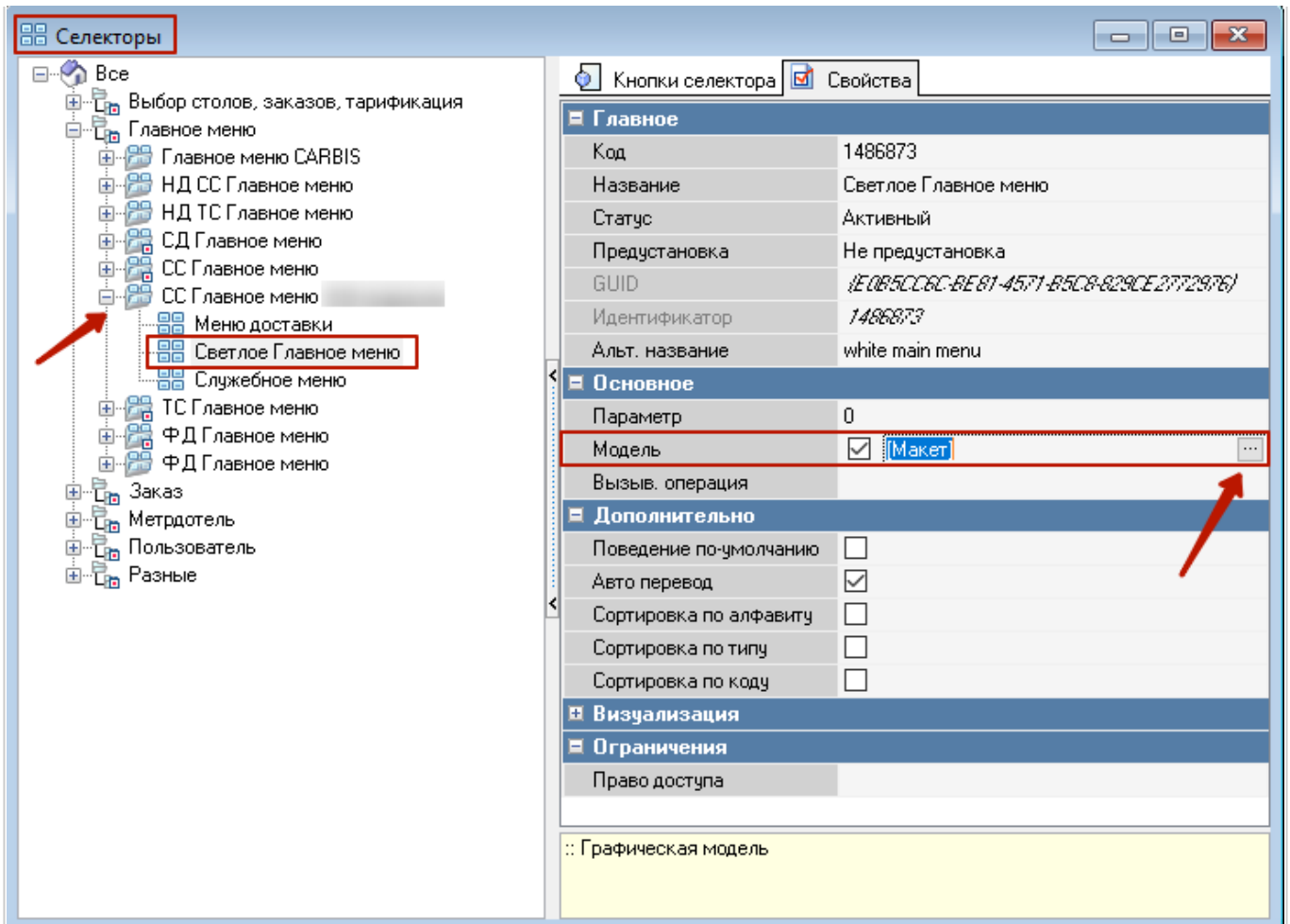
В открывшемся окне ПКМ → Добавить Элемент



Затем выбираем группу «Система» и «Ресторан»







Затем открываем макет Главного меню и переходим к настройке кнопки «Сервис»

