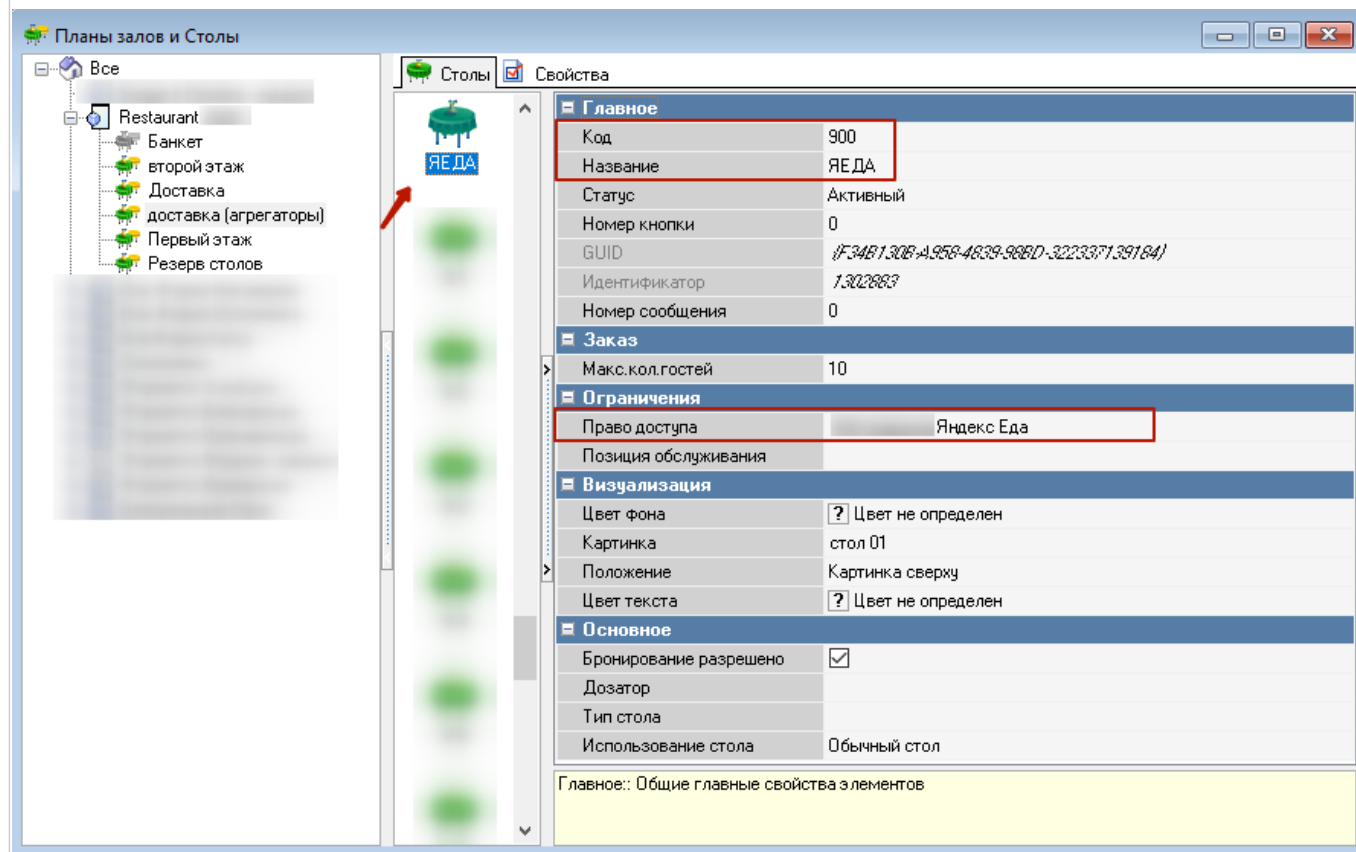


# Предварительные настройки в r\_keeper

## Создание стола для сохранения заказа

Настройки - столы и залы - планы залов и столы. Создаём отдельный план зала(например, Доставка) и стол, защищаем кассовым правом.



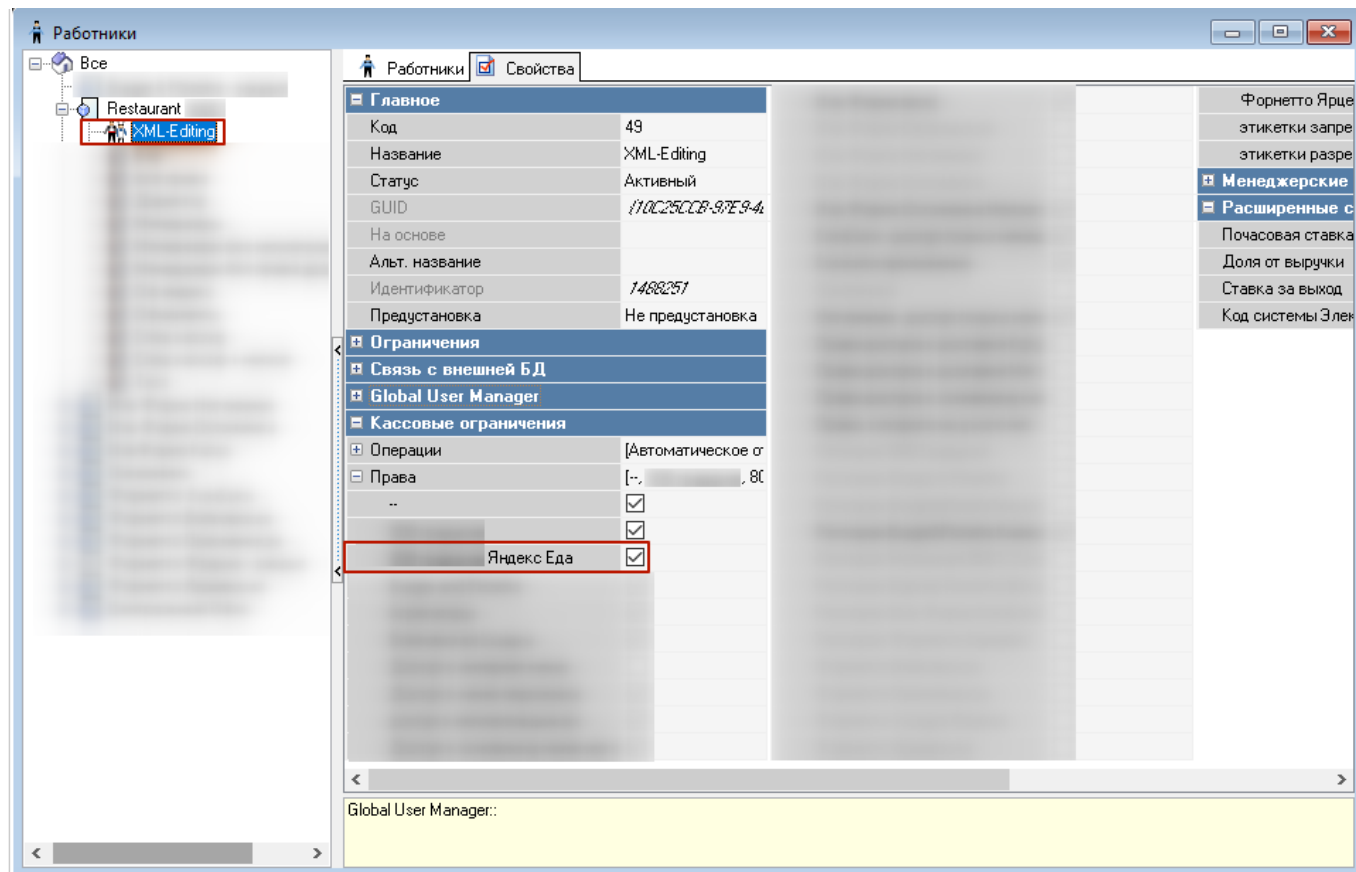
## Создание "категории заказа"

Заказ - категории заказа. Создаём отдельную категорию заказа «Яндекс (доставка)». Настраиваем использование этой категории заказа для стола доставки.

## Создание работника для xml

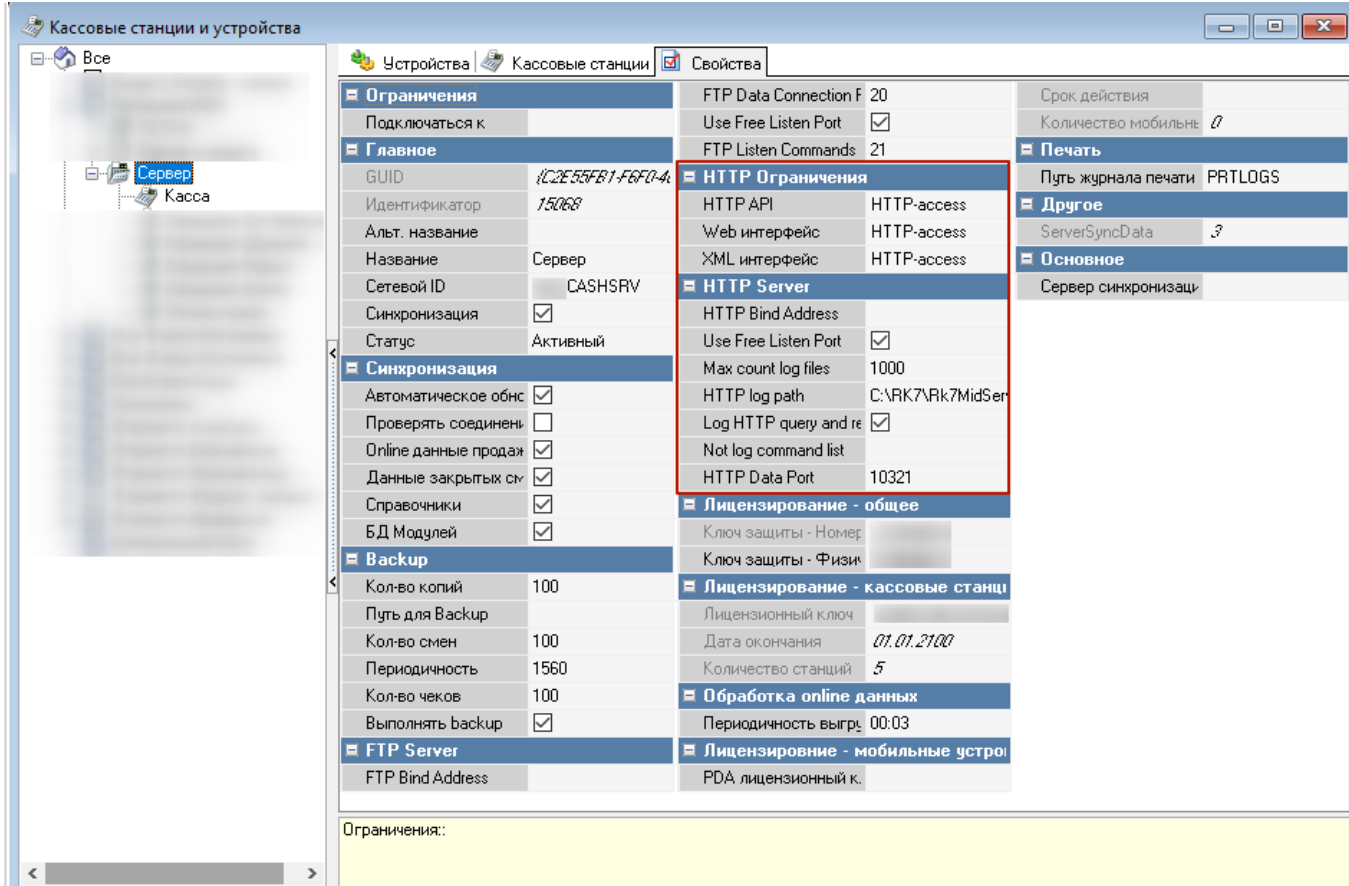
- В справочнике Персонал→Работники создать новую роль с названием «XML-Editing», поставить статус-«Активный», выдать группе максимум кассовых прав (Секция «Кассовые ограничения - операции».
- Для новой роли создать работника с именем http (либо другое, написанное на латинице), поставить статус-«Активный»
- Для работника с именем http, в свойствах в параметре «Учетная запись» задать произвольный пароль.

- Право создаётся в справочнике Персонал→Права

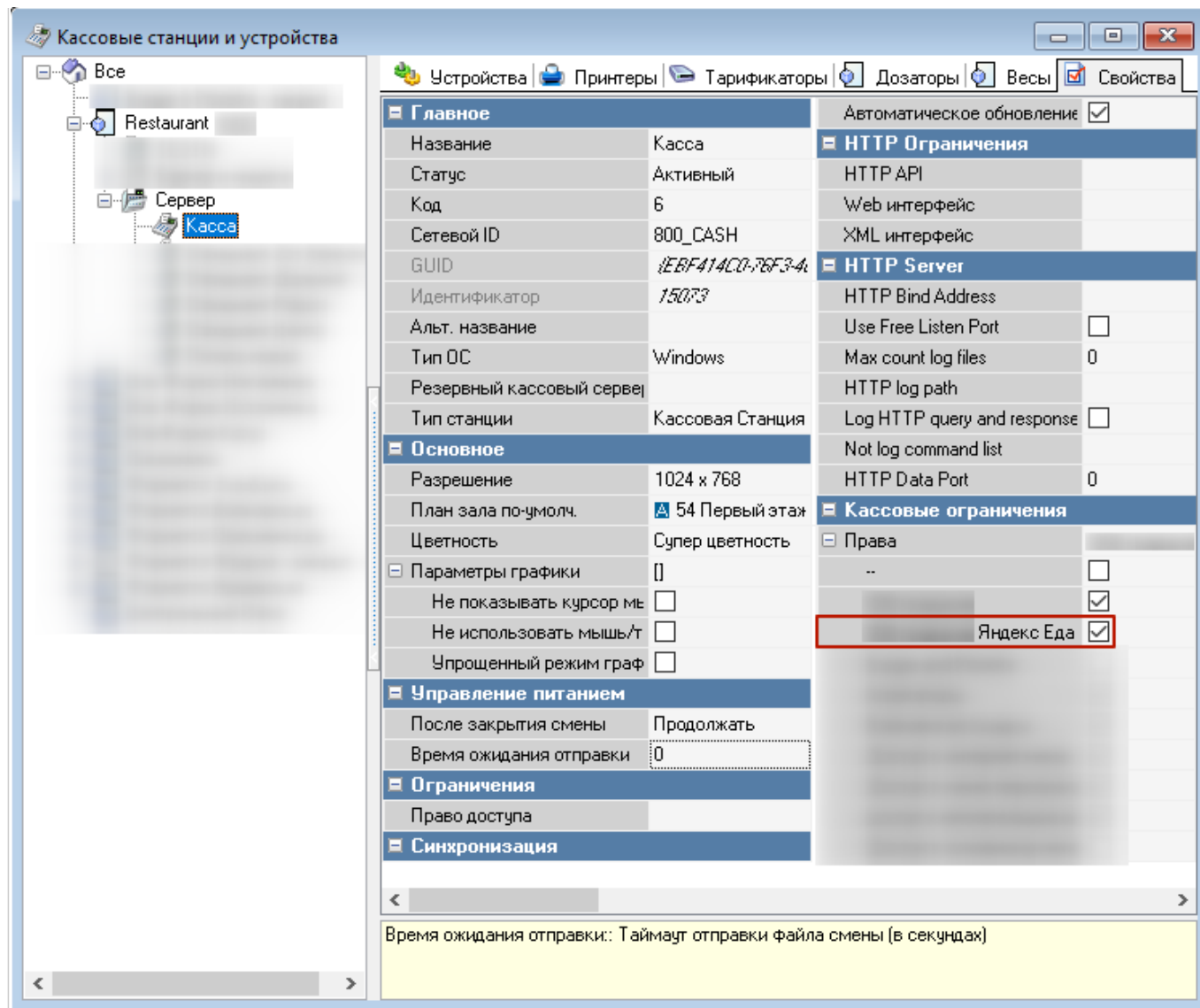


## Настройка Http-сервера

- В справочнике Сервис→Станции и Устройства выбрать кассовый сервер, с которым будет работать модуль.
- В свойствах кассового сервера задать свободный порт в параметре HTTP Data port. Оставлять порт 80 - не рекомендуется.
- В параметрах HTTP API, Web interface, XML interface установить значение «HTTP Access» (это название привилегии на объект, которое также должно быть у учетки из «Персонал-работники»)



- Проверить, что у всех станций есть право «Яндекс Еда»



## Настройка классификаций блюд

Для синхронизации меню между r\_keeper и Яндекс.Еда необходимо указать какие блюда следует выгружать, а какие нет. Для этого необходимо создать новую классификацию блюд:

1. В справочнике Меню→Классификации блюд создать новую классификацию «Яндекс.Еда». Установить статус-«Активный».
2. Для данной классификации создать новые категории (с такими же названиями, как и разделы меню в Яндекс.Еде), сделать их активными.
3. Расставить категории всем имеющимся блюдам.





## Настройка "веб-сервиса"

Для того, чтобы веб-интерфейс модуля был доступен на кассовой станции, необходимо произвести следующие настройки:

Настройки → Параметры → Установочные → Связь с другими системами → Сервисы

В свойстве «Строковый» пишем адрес и порт модуля в формате

<http://192.168.0.1:5000?source=rk7>

где 192.168.0.1 - ip адрес машины, на которой запущен server.exe модуля

5000 - порт модуля по умолчанию



После этого можно будет открывать веб-интерфейс приложения с главного экрана кассы (см.скриншот)



## Настройка веб-сервиса через расширенное свойство (опционально, например, если у вас используется несколько сервисов с разными адресами)

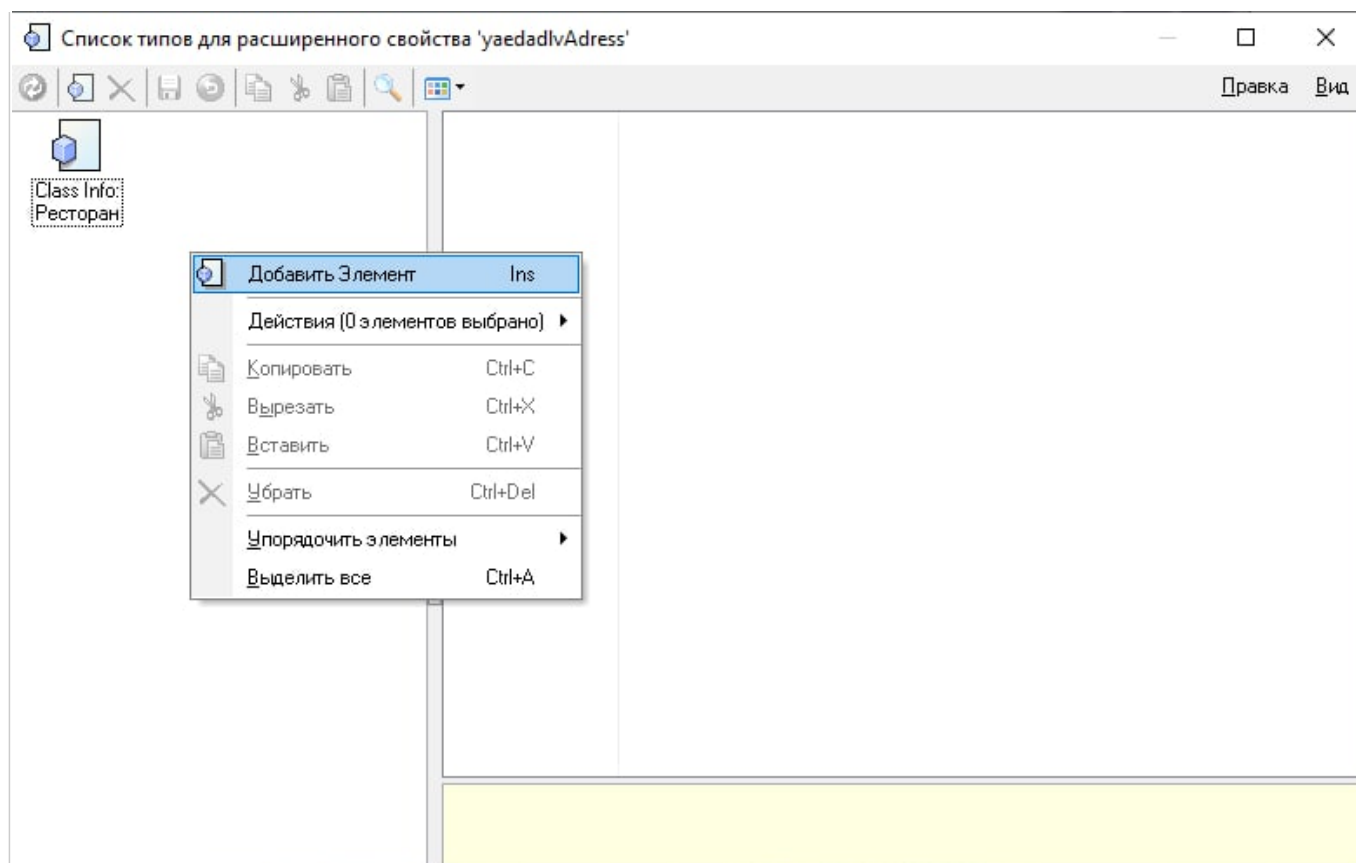
Заходит в Настройки - > Настройка → Расширенные свойства



Выбираем группу «Свойства для справочников», в окне «Типы расширенных свойств» ПКМ → Создать новый тип с названием и системным именем **yaedadlvAdress**

Printed on 2026/01/11 23:42





Затем выбираем группу «Система» и «Ресторан»



После настройки расширенного свойства переходим в Настройки → Параметры → Установочные → Связь с другими системами → Сервисы

в URL web-сервиса в параметре «Строковый» вставляем [Restaurants.genyaedadlvAdress]

yaedadlvAdress - в нашем случае и есть то самое расширенное свойство



В свойствах ресторана «Сервис - > Станции и устройства» заходим в Расширенные свойства и в созданном **yaedadlvAdress** прописываем строку подключения к машине с модулем интеграции в формате: <http://192.168.0.1:5000?source=rk7>

здесь **192.168.0.1** - локальный **ip адрес** станции, на которой стоит модуль ya\_ed.exe

**5000** - порт по умолчанию



Настройки → Графический интерфейс → Селекторы. Выбираем группу селекторов, которая используется (можно посмотреть в Настройки → Графический интерфейс → Использование селекторов)



