

Предварительные настройки в r_keeper

Создание расширенного свойства для названий блюд

ВАЖНО!!! Обязательно создаём **расширенное свойство** в RK7 с системным именем **yaedaname**. Это поле появится в справочнике «Меню» в свойствах блюд. В него необходимо вписывать названия блюд в соответствии с требованиями «Яндекса». Если название соответствует сразу - поле можно оставлять незаполненным.

Название блюда для Яндекс.Еды должно быть без спец.символов, без орфографических ошибок и не иметь в имени пограммовку

Настройки → Настройка → Расширенные свойства.



В открывшемся окне переходим в «Свойства для справочников», ПКМ → Новый тип расширенных свойств. Задаём название и «**Список типов**» - Элемент меню



Открыв окно «Список типов» жмём ПКМ и «Добавить элемент»



Выбираем группу «Меню, Модификаторы, Цены» → Элемент меню

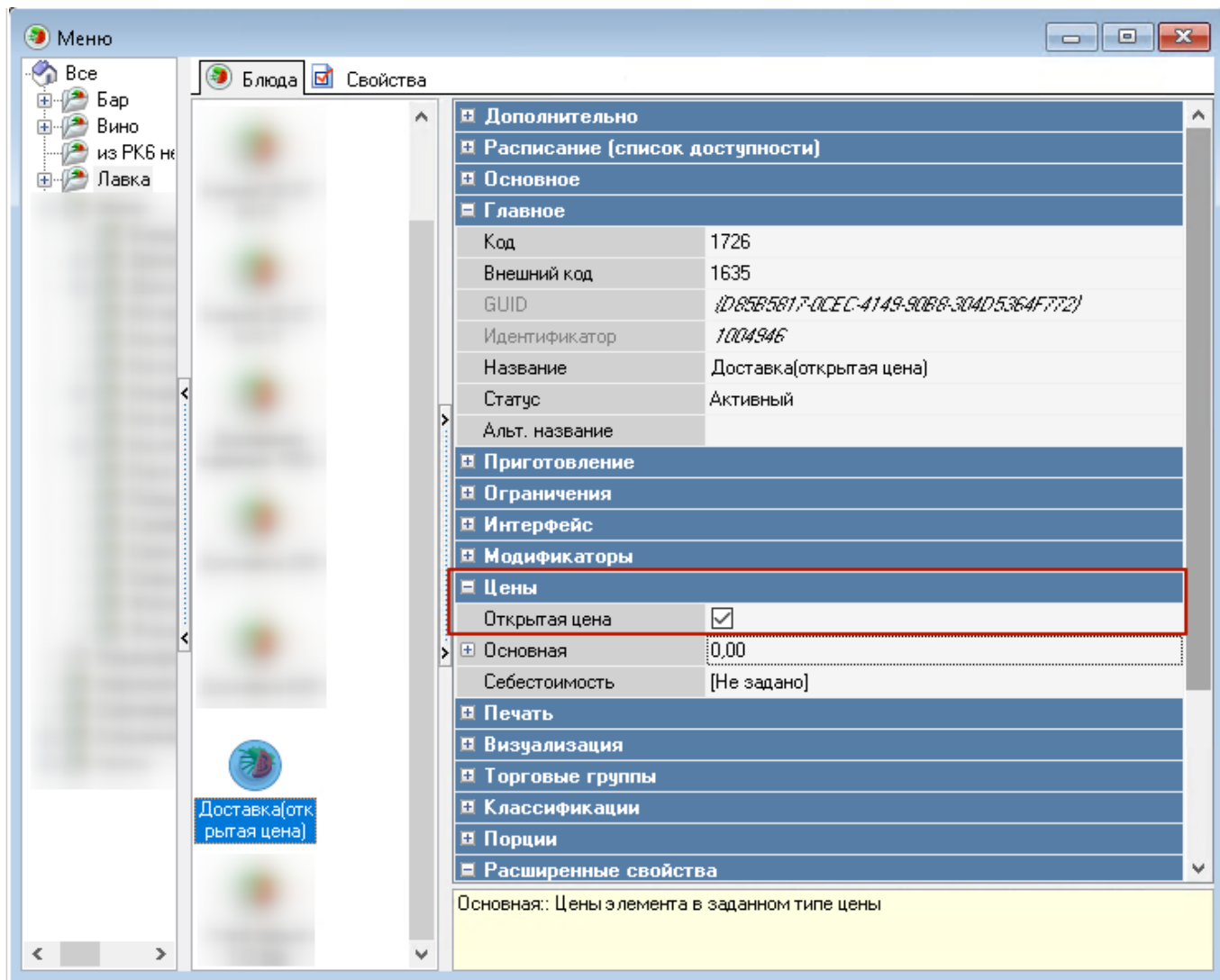


Пример:



Создание стола для сохранения заказа

Настройки - столы и залы - планы залов и столы. Создаём отдельный план зала(например, Доставка) и стол, защищаем кассовым правом.



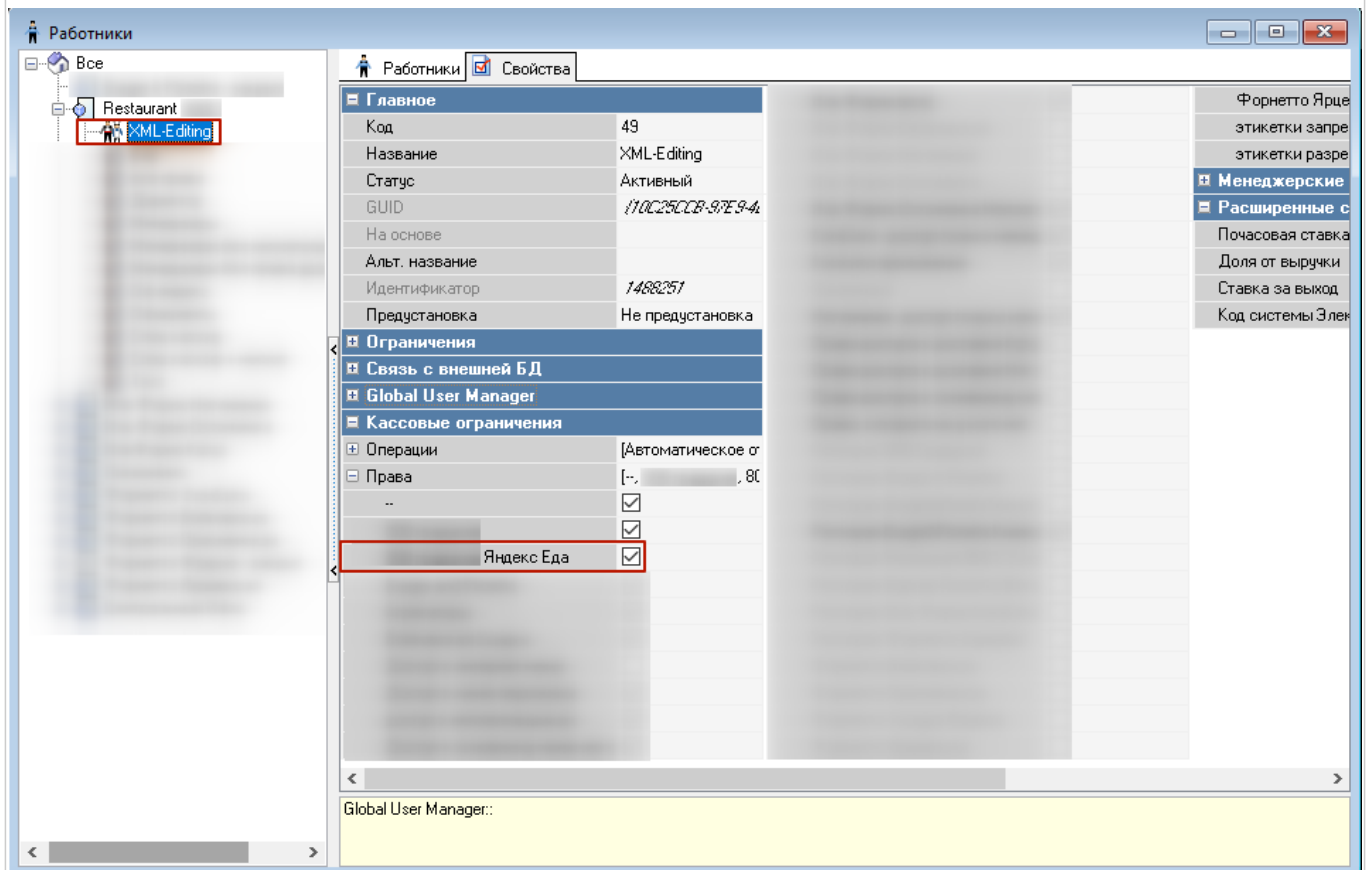
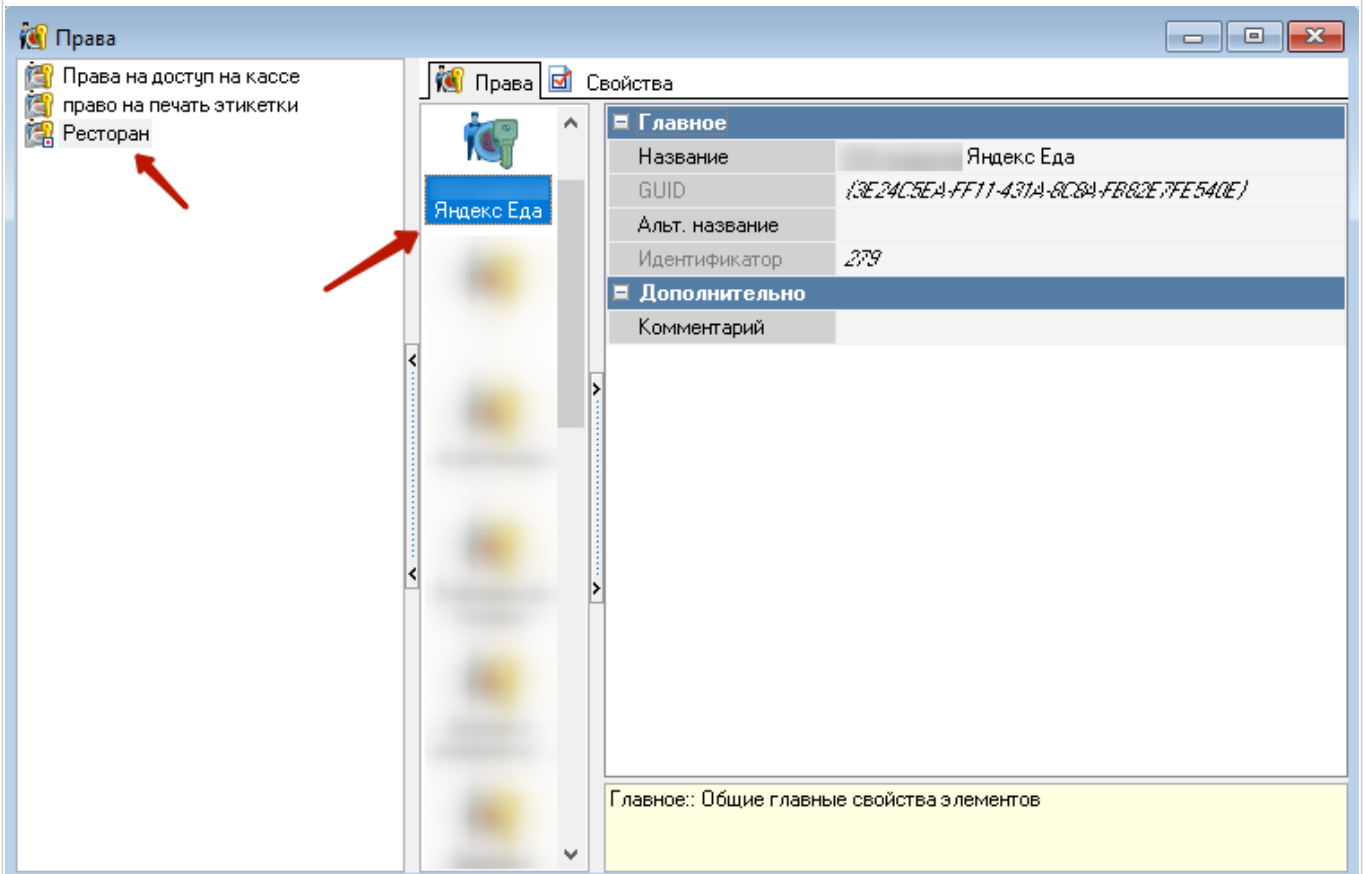
Создание "категории заказа"

Заказ - категории заказа. Создаём отдельную категорию заказа «Яндекс (доставка)». Настраиваем использование этой категории заказа для стола доставки.

Создание работника для xml

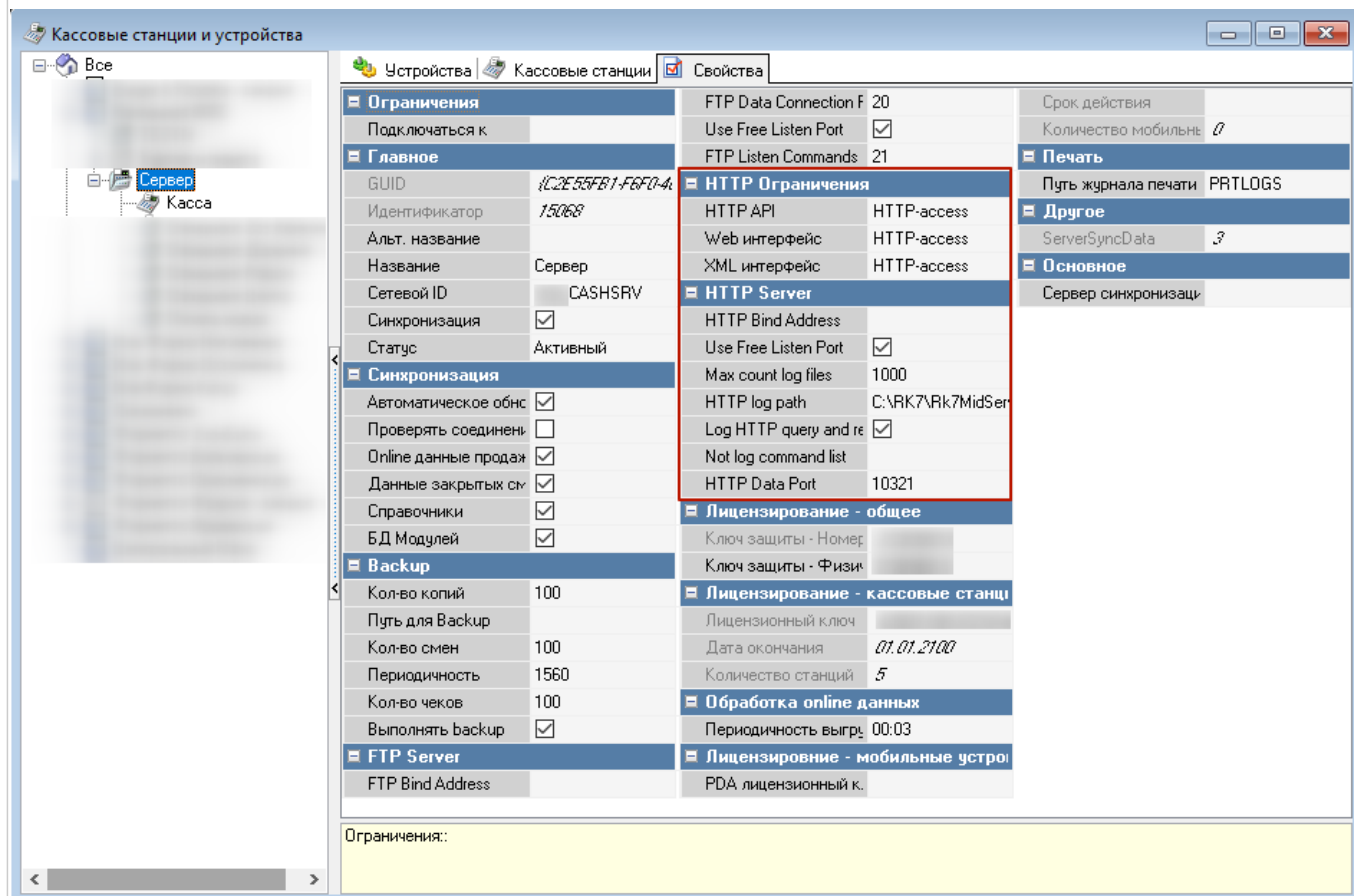
- В справочнике Персонал→Работники создать новую роль с названием «XML-Editing», поставить статус-«Активный», выдать группе максимум кассовых прав (Секция «Кассовые ограничения - операции».
- Для новой роли создать работника с именем http (либо другое, написанное на латинице), поставить статус-«Активный»
- Для работника с именем http, в свойствах в параметре «Учетная запись» задать произвольный пароль.
- В свойствах группы работников в «Привилегиях на объекты» «HTTP Access», «Тип цены основная», «Фискальные отчеты» поставить галочку. Привилегия «HTTP Access» должна быть предварительно создана.
- Не забываем добавить роли право «Яндекс еда»

Право создаётся в справочнике Персонал→Права

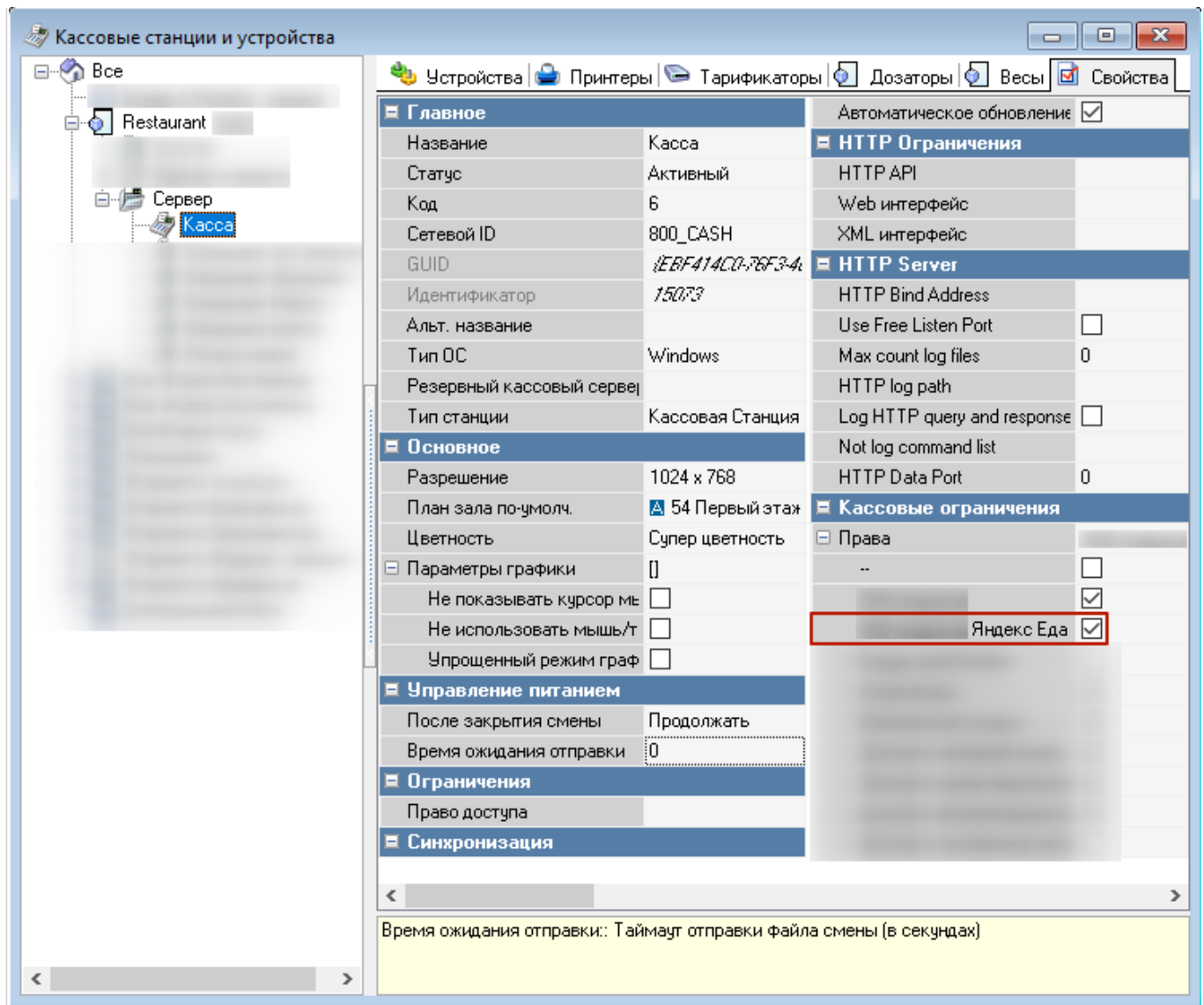


Настройка Http-сервера

- В справочнике Сервис→Станции и Устройства выбрать кассовый сервер, с которым будет работать модуль.
- В свойствах кассового сервера задать свободный порт в параметре HTTP Data port. Оставляя порт 80 - не рекомендуется.
- В параметрах HTTP API, Web interface, XML interface установить значение «HTTP Access» (это название привилегии на объект, которое также должно быть у учетки из «Персонал-работники»)



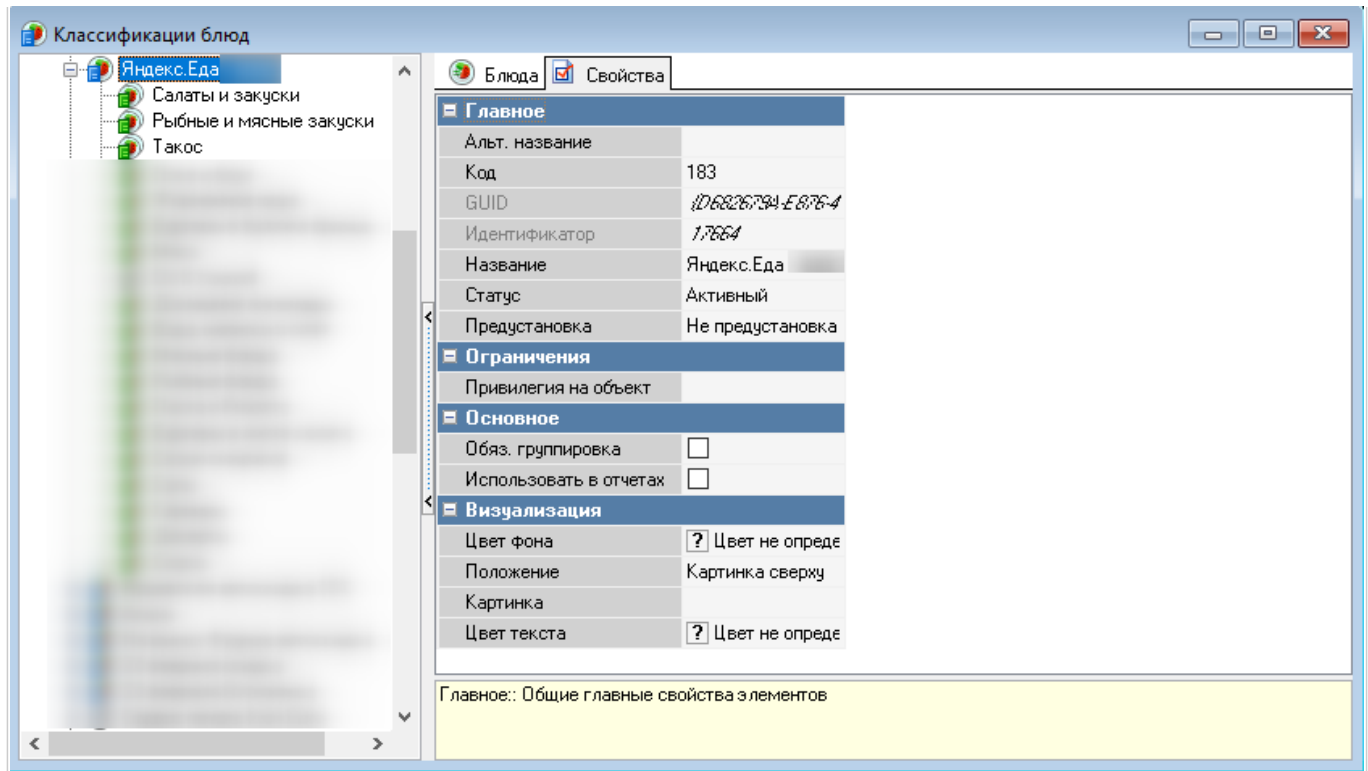
- Проверить, что у всех станций есть право «Яндекс Еда»



Настройка классификаций блюд

Для синхронизации меню между r_keeper и Яндекс.Еда необходимо указать какие блюда следует выгружать, а какие нет. Для этого необходимо создать новую классификацию блюд:

1. В справочнике Меню→Классификации блюд создать новую классификацию «Яндекс.Еда». Установить статус-«Активный».
2. Для данной классификации создать новые категории (с такими же названиями, как и разделы меню в Яндекс.Еде), сделать их активными.
3. Расставить категории всем имеющимся блюдам.



Настройка "веб-сервиса"

Для того, чтобы веб-интерфейс модуля был доступен на кассовой станции, необходимо произвести следующие настройки:

Настройки → Параметры → Установочные → Связь с другими системами → Сервисы

В свойстве «Строковый» пишем адрес и порт модуля в формате <http://192.168.0.1:5000?source=rk7>

где 192.168.0.1 - ip адрес машины, на которой запущен server.exe модуля

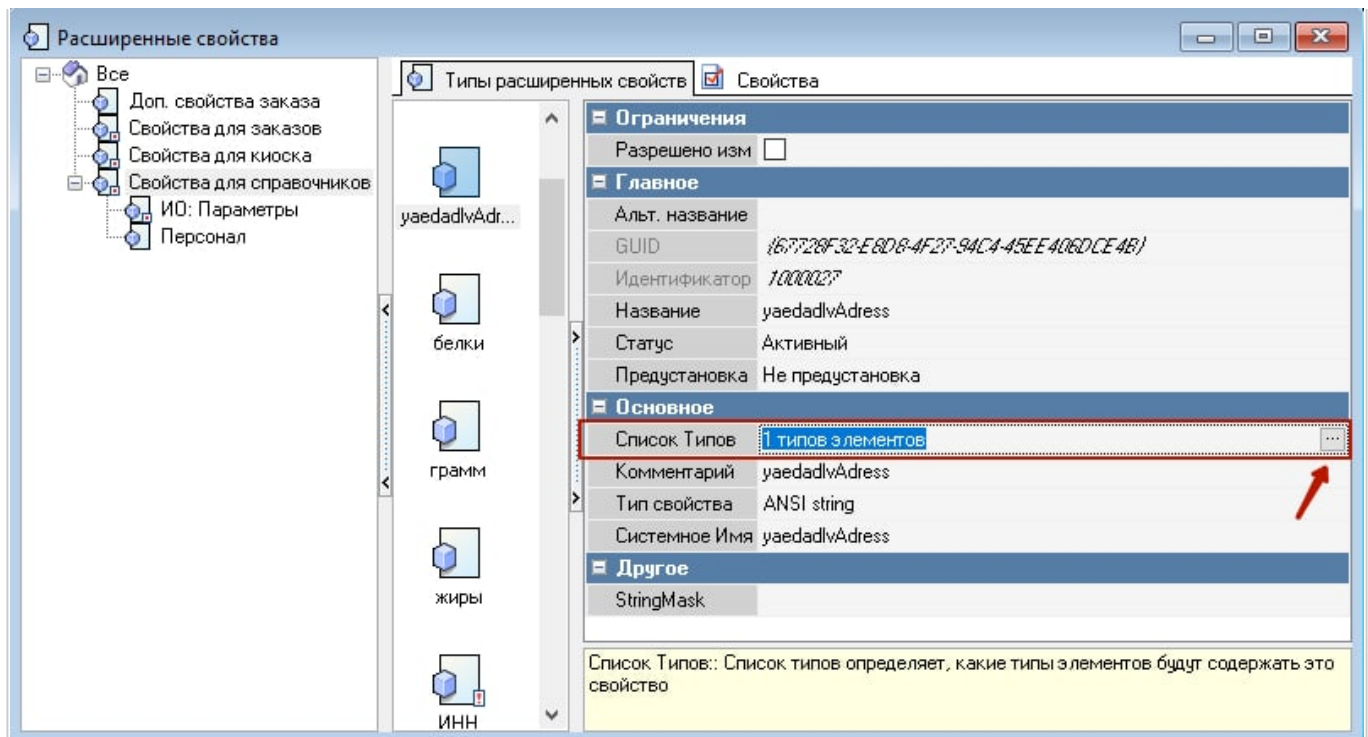
5000 - порт модуля по умолчанию



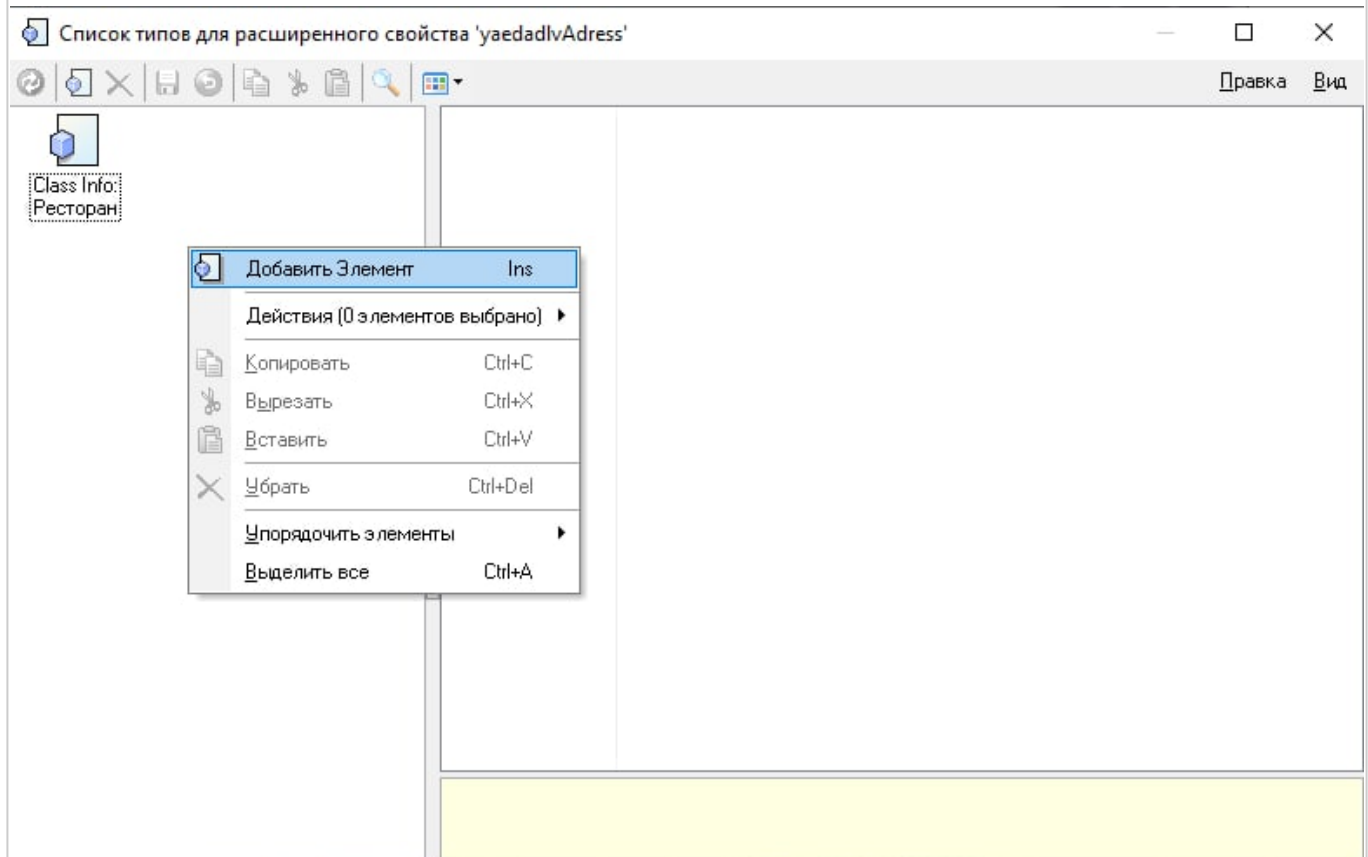
После этого можно будет открывать веб-интерфейс приложения с главного экрана кассы (см.скриншот)



Настройка веб-сервиса через расширенное свойство (опционально, например, если у вас используется

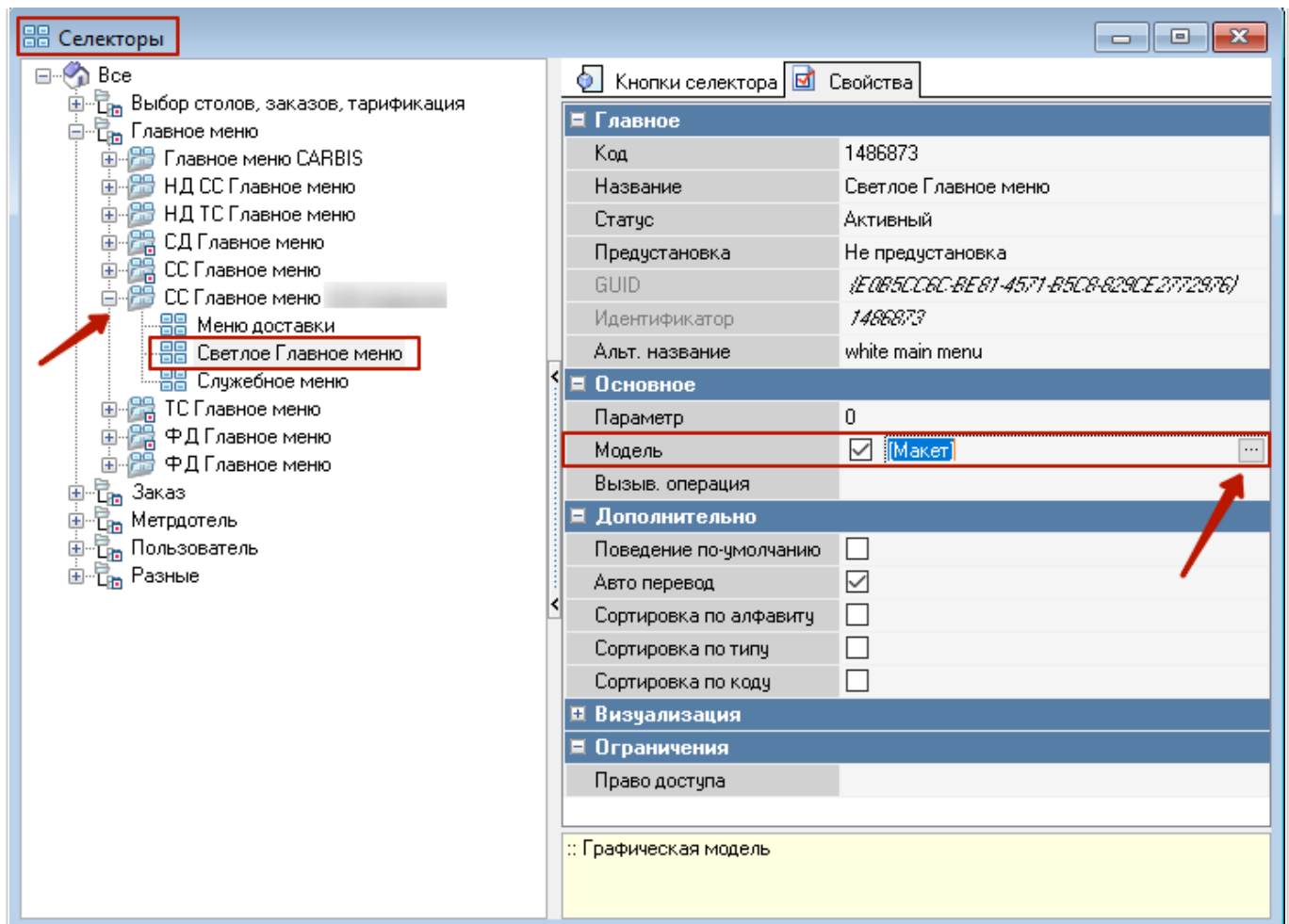


В открывшемся окне ПКМ → Добавить Элемент



Затем выбираем группу «Система» и «Ресторан»





Затем открываем макет Главного меню и переходим к настройке кнопки «Сервис»

Светлое Главное меню

Страница Селектора Функциональная клавиша Сервис Компоненты

Светлое Главное меню

Order

- Создать заказ
- Редактирование заказа
- Быстрый чек
- Резервирование
- Тарификаторы
- Контроль заказов

Staff

- Премии и штрафы
- Регистрация персонала
- Учет рабочего времени

Services

- Сервис 1
- Сервис 2
- Сервис 3
- Яндекс Еда
- Меню доставки

Menu

- Запрещенные блюда
- Ограниченные блюда
- Шахматка резервов

Shift

- Закрытие смены кассы
- Закрытие смены
- Подкрепление денег
- Кассовый чек

Personal cards

- Инфо о карте
- Пополнение платеж

Operations

- Закрытые чеки
- Закрытие чека

Miscellaneous

- Специальное меню драйверов
- Службовый чек

Внешний вид

- Цвет фона: ? Цвет не определен
- Цвет границы: ■ Формы:РК Цвет Границ
- Ширина границ: 0
- Внешн. вид кнопки: blFlat
- Стиль кнопки: Картинка в центре
- Цвет: ■ Золотой
- Вдавлена:
- Активный:
- Цвет шрифта: ■ Кнопки - Обычные:Цвет I
- Тип шрифта: Пропорц. 16
- Цвет градиента: ■ Золотой
- БД картинка: [yandex eds](#)
- Ширина тени: 2
- Синхронизировать:
- Текст: Сервис 4
- Прозрачный:
- Видимый:

Макет

- Высота: 45
- Слева: 177
- Сверху: 422
- Ширина: 144

Поведение

- Параметр: 4
- Порядок переключения: 38
- Переходить по: