

# Предварительные настройки в r\_keeper

## Создание расширенного свойства для названий блюд

**ВАЖНО!!! Обязательно** нужно создать **расширенное свойство** в RK7 с системным именем **yaedaname**. Это поле появится в справочнике «Меню» в свойствах блюд. В него необходимо вписывать названия блюд в соответствии с требованиями «Яндекса». Если название соответствует сразу - поле можно оставлять незаполненным. Название блюда для Яндекс.Еды должно быть без спец.символов, без орфографических ошибок и не иметь в имени указаний на граммовку.

Настройки → Настройка → Расширенные свойства.



В открывшемся окне переходим в «Свойства для справочников», ПКМ → Новый тип расширенных свойств. Задаём название и «**Список типов**» - Элемент меню



Открыв окно «Список типов» жмём ПКМ и «Добавить элемент»



Выбираем группу «Меню, Модификаторы, Цены» → Элемент меню



После настройки расширенного свойства необходимо перезапустить менеджерскую часть

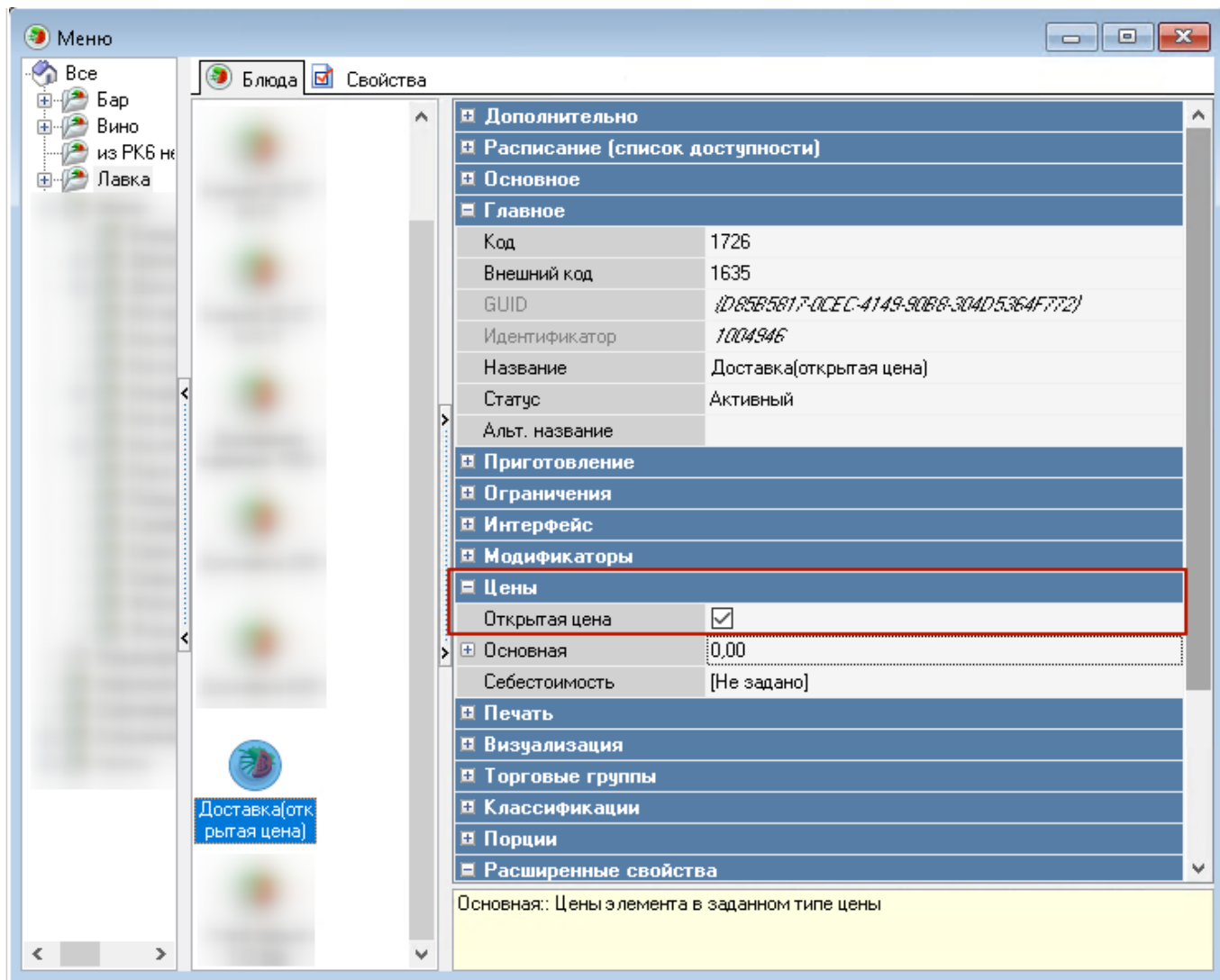
Пример:



## Создание стола для сохранения заказа

Настройки → Столы и залы → Планы залов и столы. Создаём отдельный план зала(например, Доставка) и стол, защищаем кассовым правом.





## Создание "категории заказа"

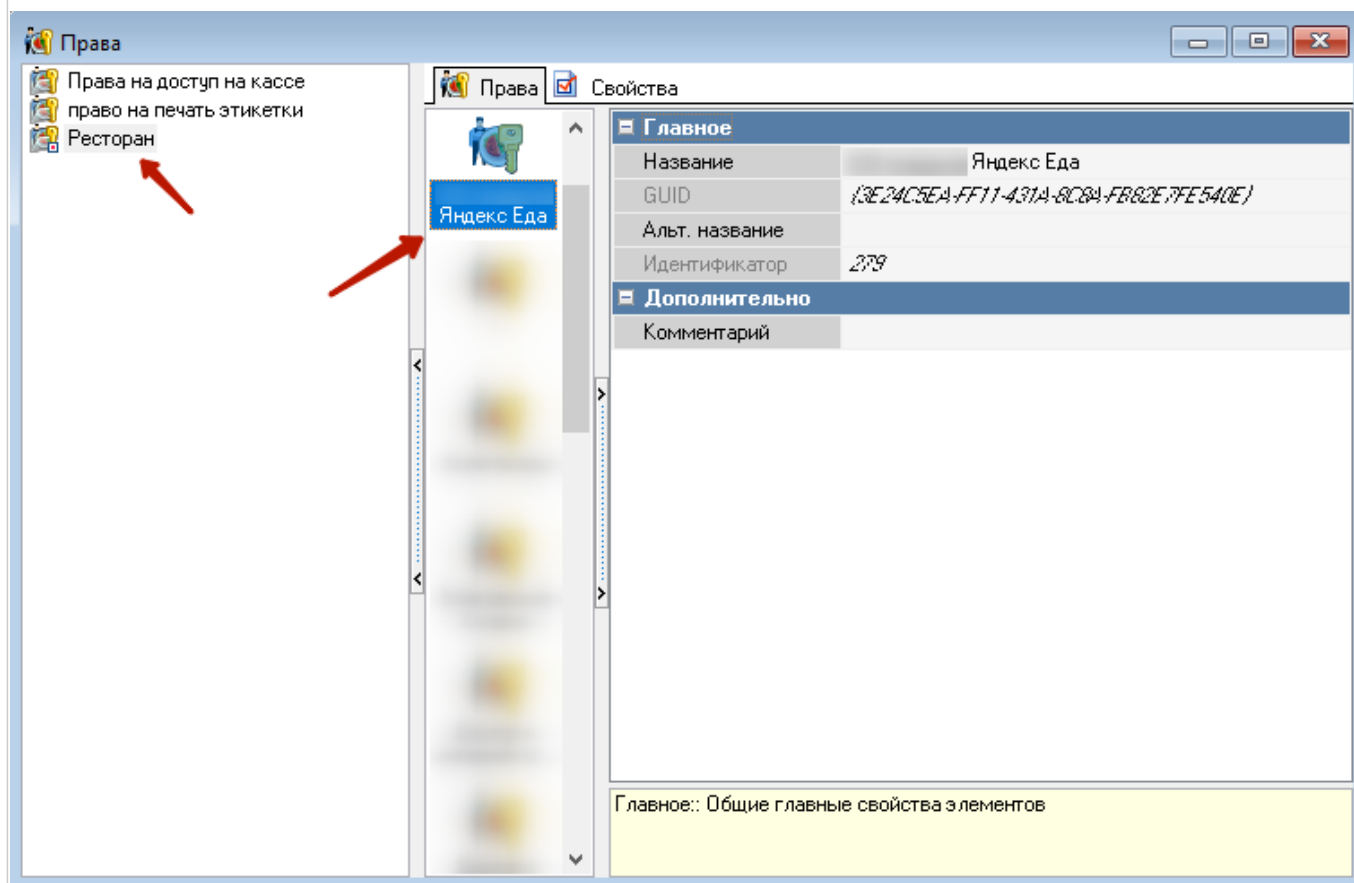
Заказ → Категории заказа. Нужно создать отдельную категорию заказа «Яндекс (доставка)» и настроить использование этой категории заказа для стола доставки. Пример настройки:



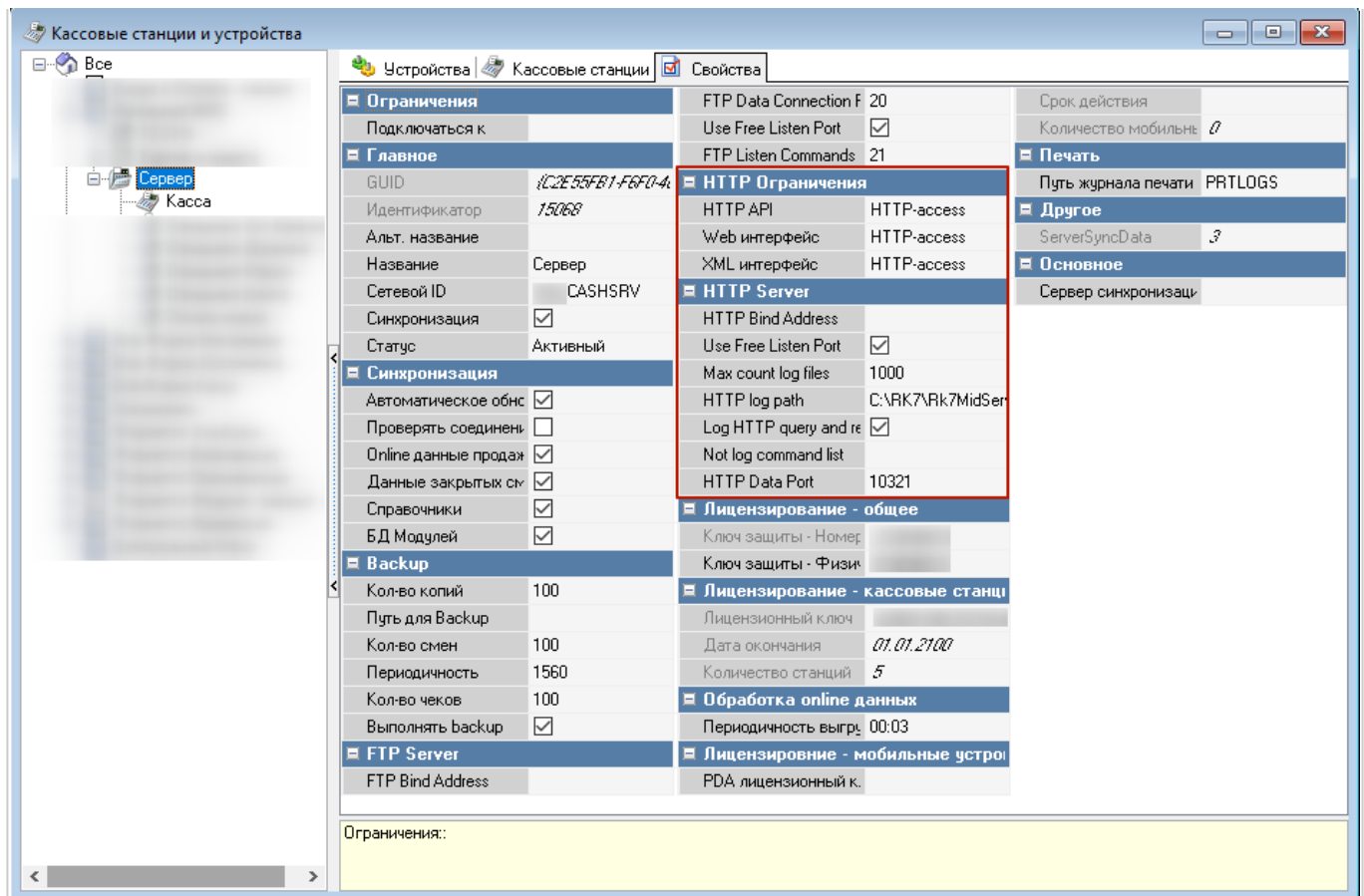
## Создание работника для xml

- В справочнике Персонал → Работники создать новую роль с названием «XML-Editing», поставить статус-«Активный», выдать группе максимум кассовых прав (Секция «Кассовые ограничения - операции».
- Для новой роли создать работника с именем http (либо другое, написанное на латинице), поставить статус-«Активный»
- Для работника с именем http, в свойствах в параметре «Учетная запись» задать произвольный пароль.
- В свойствах группы работников в «Привилегиях на объекты» «HTTP Access», «Тип цены основная», «Фискальные отчеты» поставить галочку. Привилегия «HTTP Access» должна быть предварительно создана.
- Не забываем добавить роли право «Яндекс еда»

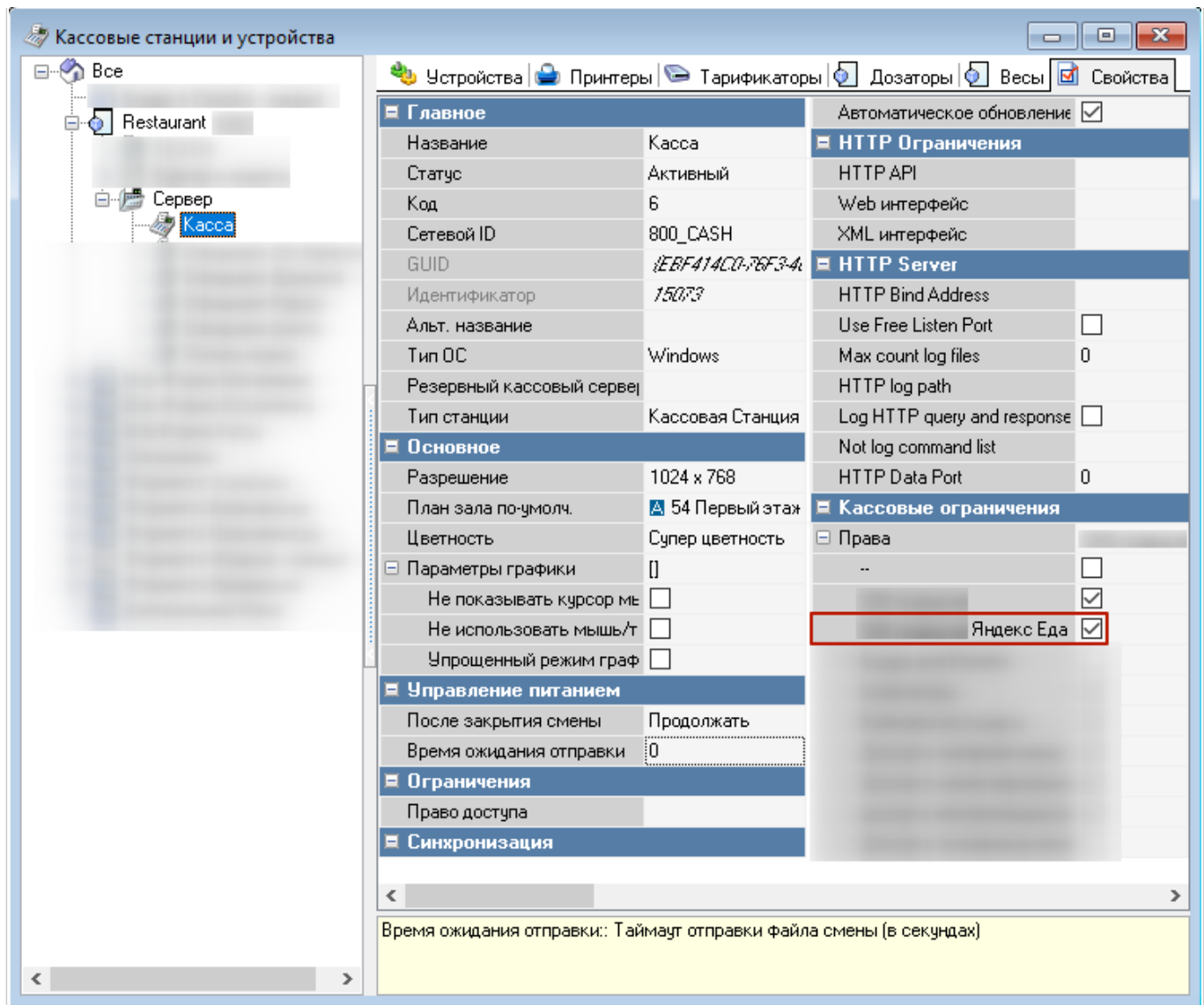
Право создаётся в справочнике Персонал → Права







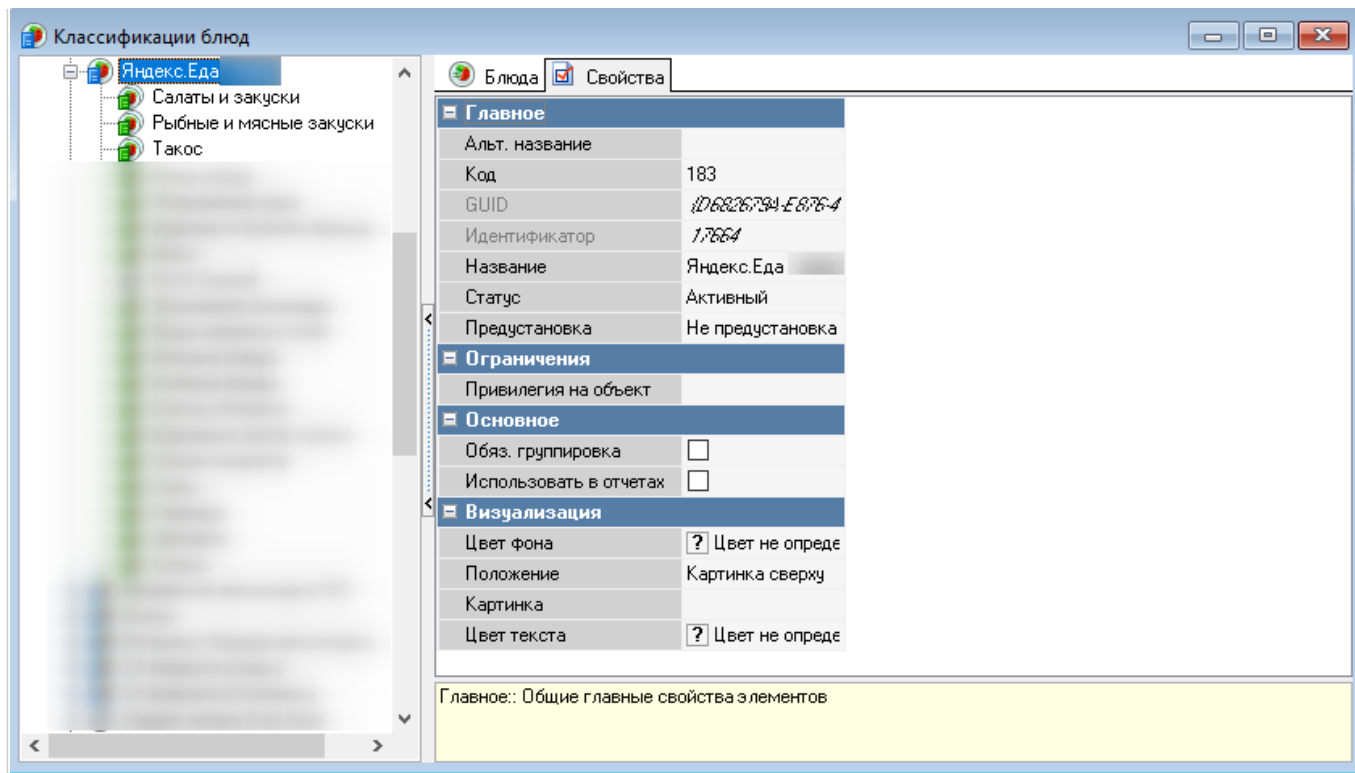
- Проверить, что у всех станций есть право «Яндекс Еда»



## Настройка классификаций блюд

Для синхронизации меню между r\_keeper и Яндекс.Еда необходимо указать какие блюда следует выгружать, а какие нет. Для этого необходимо создать новую классификацию блюд:

1. В справочнике Меню → Классификации блюд создать новую классификацию «Яндекс.Еда». Установить статус-«Активный».
2. Для данной классификации создать новые категории (с такими же названиями, как и разделы меню в Яндекс.Еде), сделать их активными.
3. Расставить категории всем имеющимся блюдам.



## Настройка "веб-сервиса"

Для того, чтобы веб-интерфейс модуля был доступен на кассовой станции, необходимо произвести следующие настройки:

Настройки → Параметры → Установочные → Связь с другими системами → Сервисы

В свойстве «Строковый» пишем адрес и порт модуля в формате <http://192.168.0.1:5000?source=rk7>

где 192.168.0.1 - ip адрес машины, на которой запущен server.exe модуля

5000 - порт модуля по умолчанию



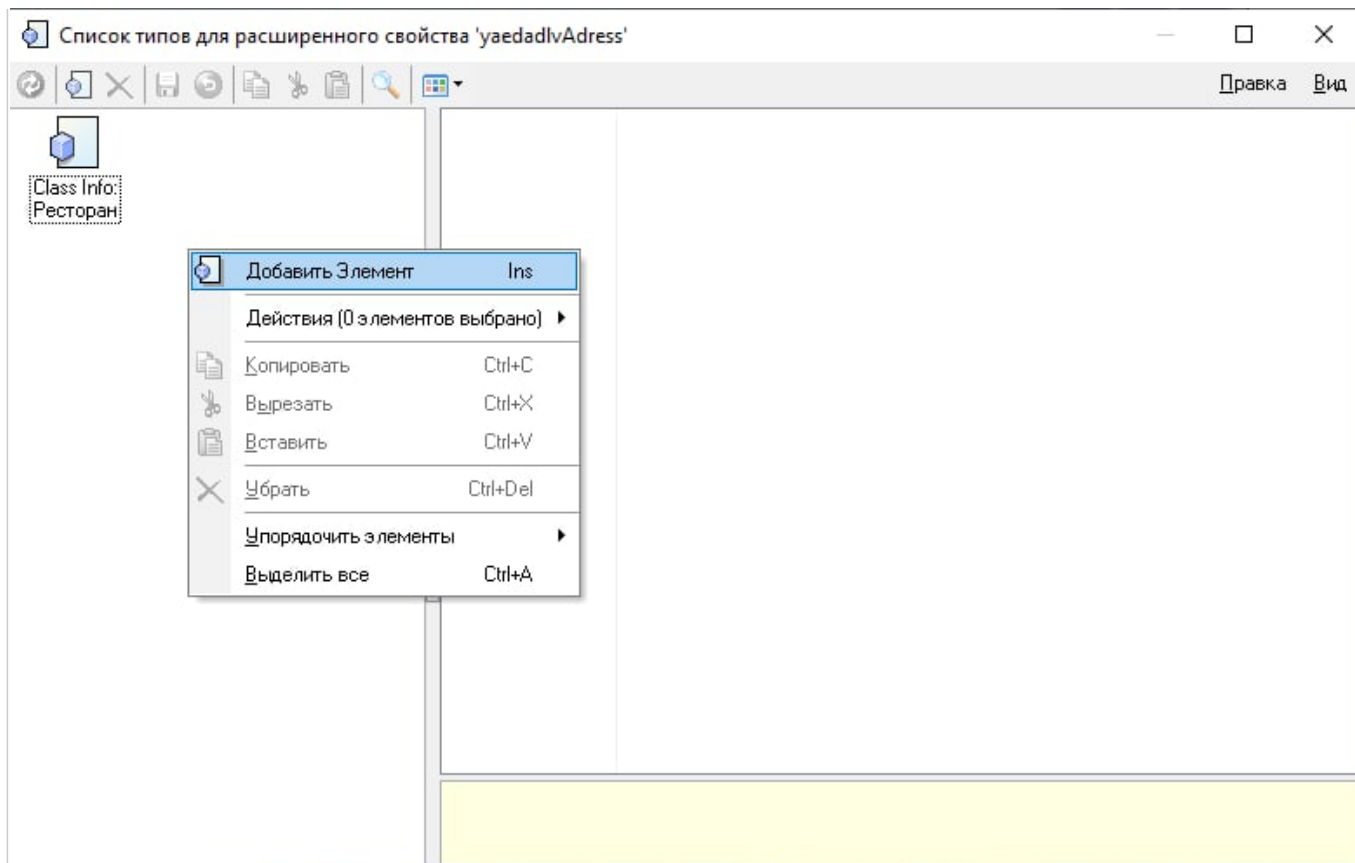
После этого можно будет открывать веб-интерфейс приложения с главного экрана кассы (см.скриншот)



## Настройка веб-сервиса через расширенное свойство

Оptionальная настройка, нужна если используется несколько сервисов с разными адресами.





Затем выбираем группу «Система» и «Ресторан»



После настройки расширенного свойства переходим в Настройки → Параметры → Установочные → Связь с другими системами → Сервисы

в URL web-сервиса в параметре «Строковый» вставляем [Restaurants.genyaedadlvAdress]

yaedadlvAdress - в нашем случае и есть то самое расширенное свойство



В свойствах ресторана «Сервис - > Станции и устройства» заходим в Расширенные свойства и в созданном **yaedadlvAdress** прописываем строку подключения к машине с модулем интеграции в формате: <http://192.168.0.1:5000?source=rk7>

здесь **192.168.0.1** - локальный **ip адрес** станции, на которой стоит модуль ya\_eda.exe

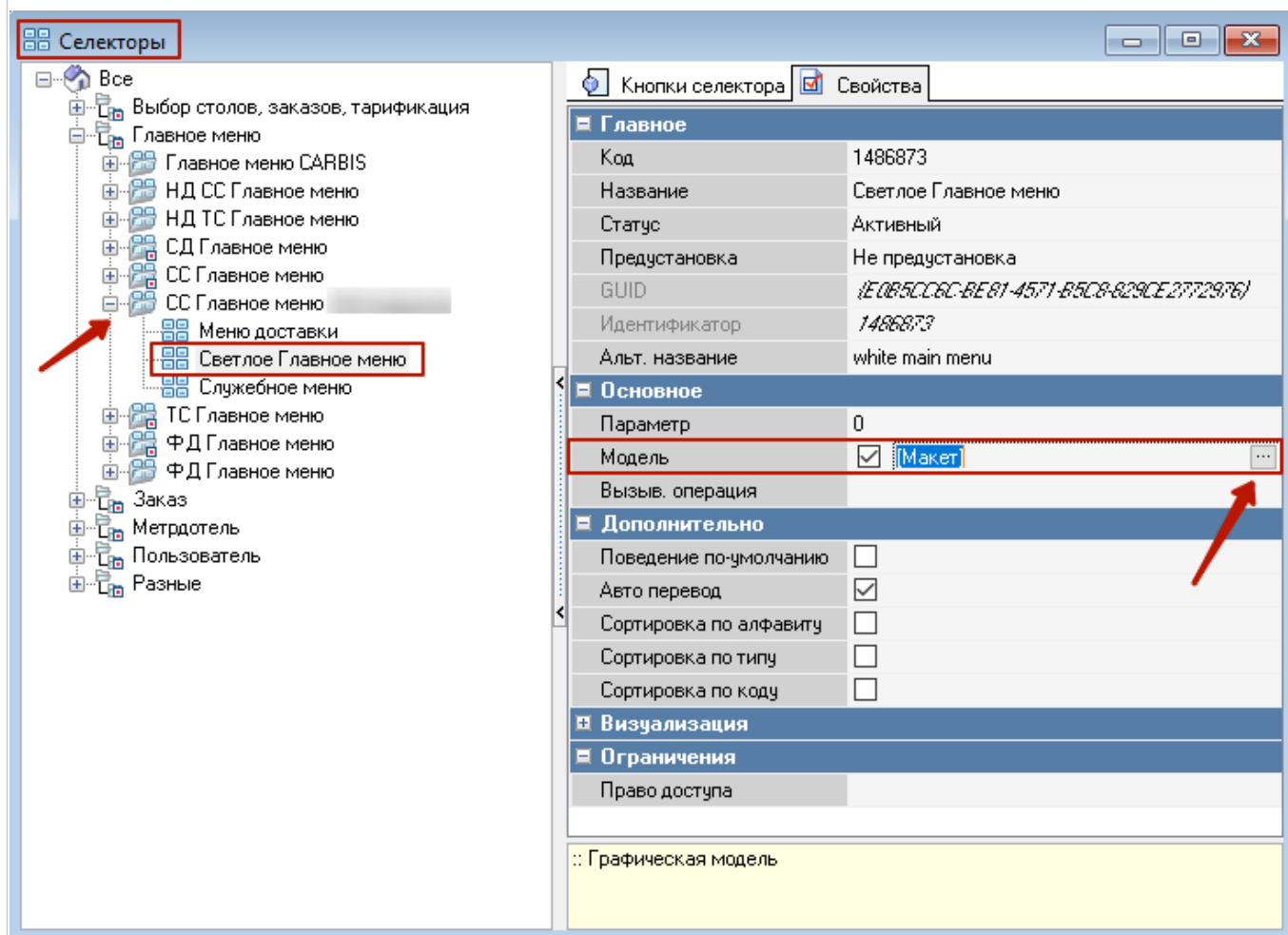
**5000** - порт по умолчанию



## Изменение внешнего вида кнопки запуска на кассе (опционально)

По желанию можно визуальнo отредактировать форму, чтобы кнопка интерфейса была более привлекательной.

Настройки → Графический интерфейс → Селекторы. Выбираем группу селекторов, которая используется (можно посмотреть в Настройки → Графический интерфейс → Использование селекторов)



Затем открываем макет Главного меню и переходим к настройке кнопки «Сервис»

