

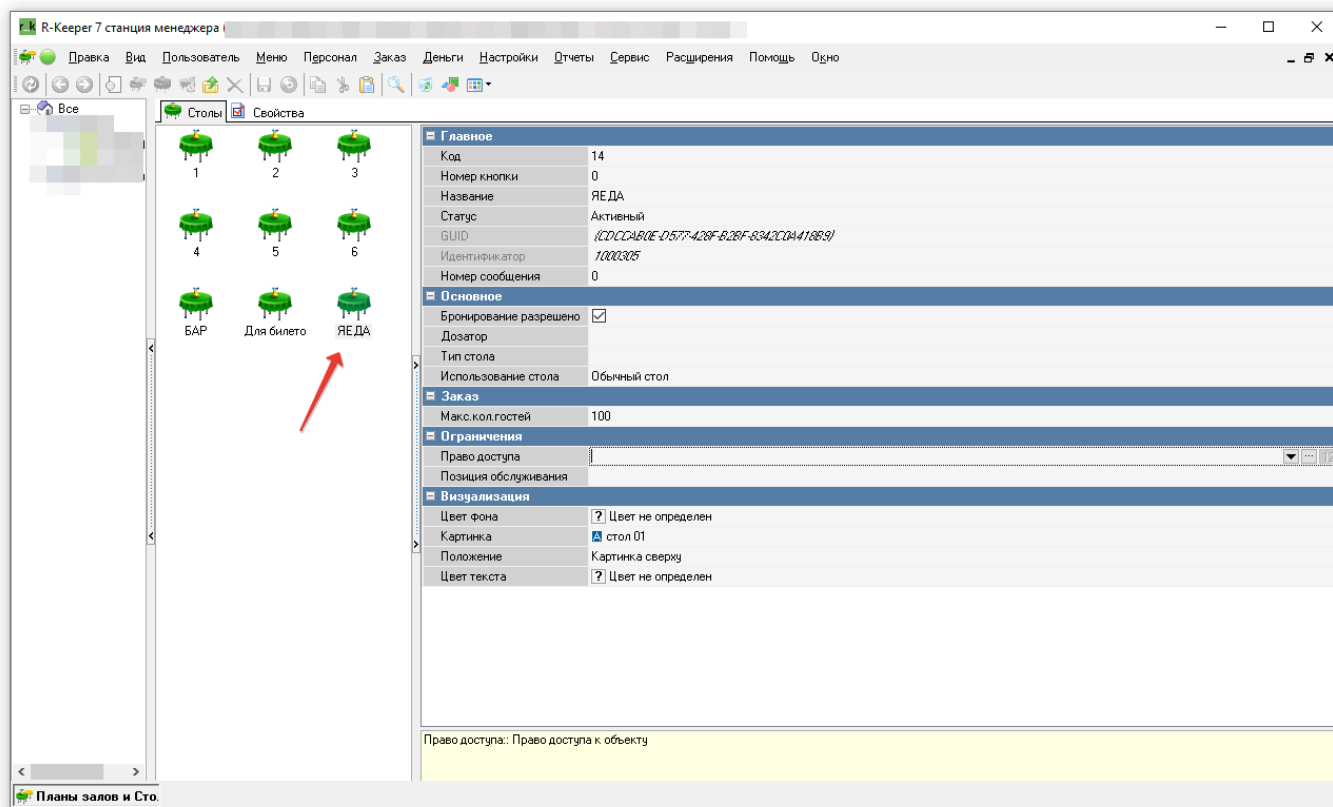
# Предварительные настройки в r\_keeper

## Настройка XML интерфейса

Модуль интеграции взаимодействует с кассовым сервером r\_keeper с использованием XML-HTTP интерфейса. Настройка Сервера и Работника подробно описана в статье: [Настройка XML интерфейса](#)

## Создание стола для сохранения заказа

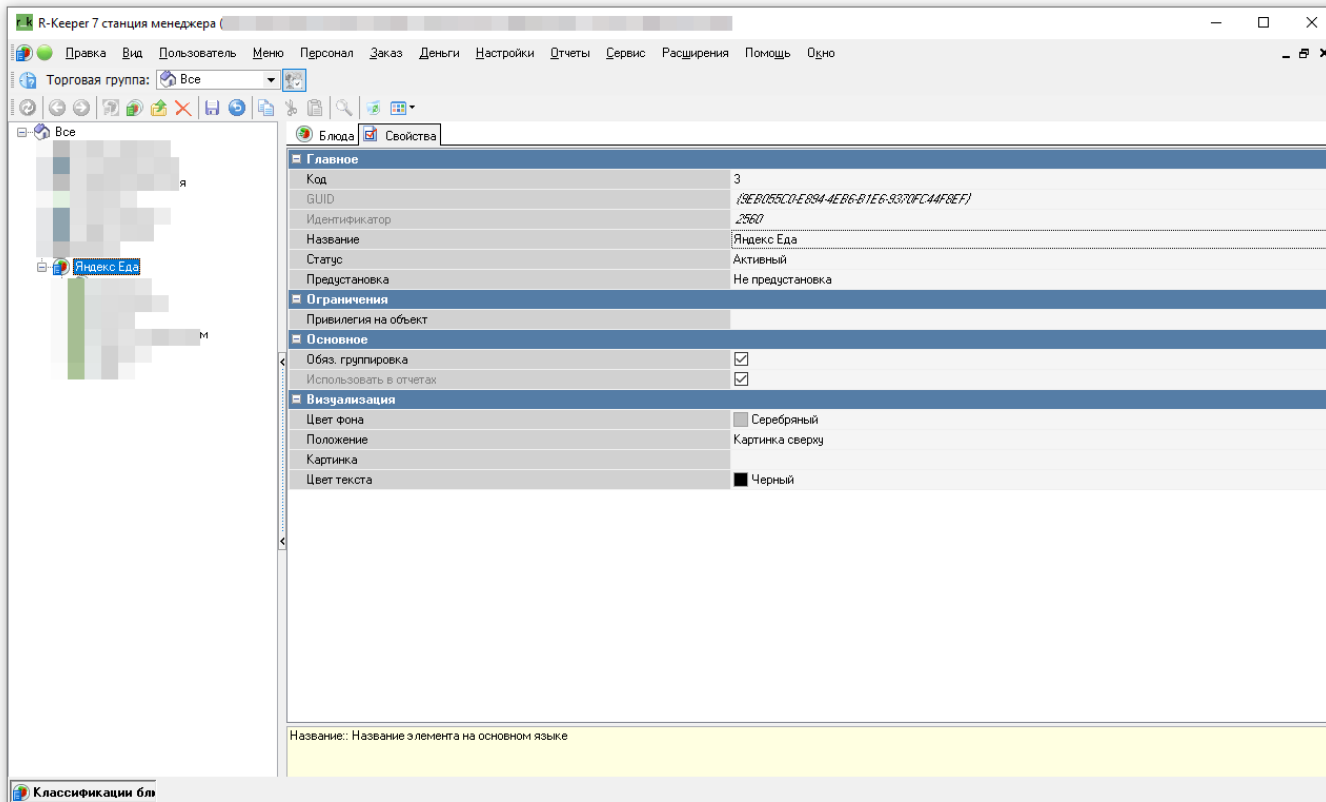
Настройки → Столы и залы → Планы залов и столы. Создаём отдельный план зала(например, Доставка) и стол, защищаем кассовым правом.



## Настройка классификаций блюд

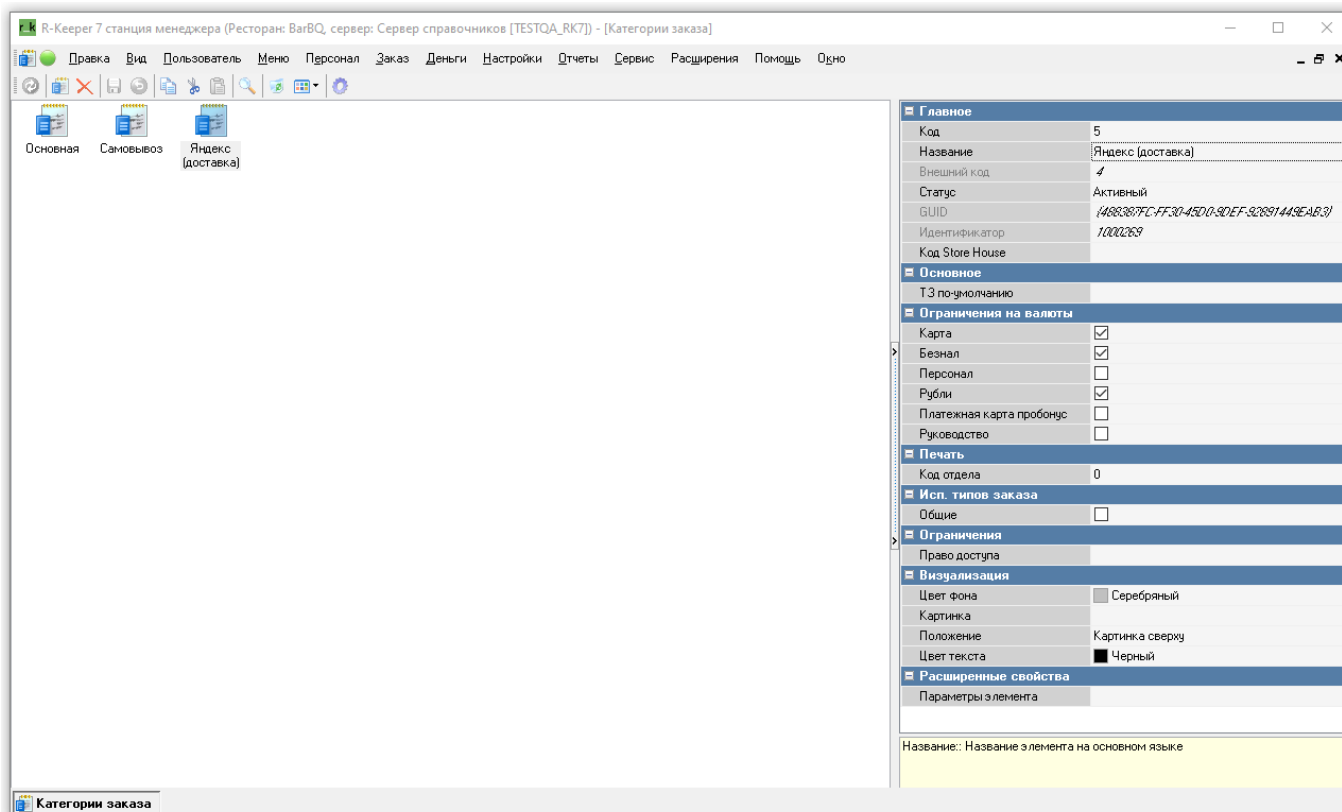
Для синхронизации меню между r\_keeper и Яндекс.Еда необходимо указать какие блюда следует выгружать, а какие нет. Для этого необходимо создать новую классификацию блюд:

1. В справочнике Меню → Классификации блюд создать новую классификацию «Яндекс.Еда». Установить статус-«Активный».
2. Для данной классификации создать новые категории (с такими же названиями, как и разделы меню в Яндекс.Еде), сделать их активными.
3. Расставить категории всем имеющимся блюдам.



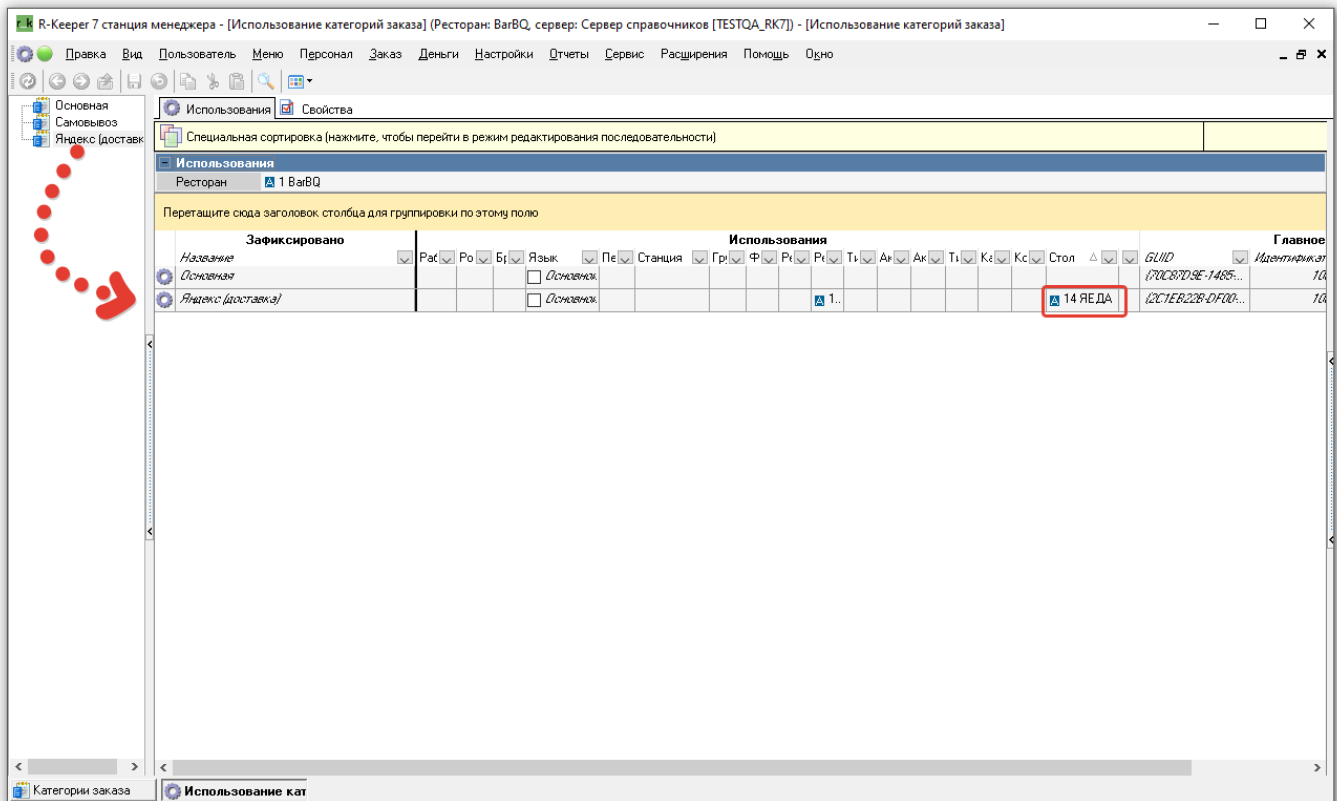
## Создание "Категории заказа"

Заказ → Категории заказа. Нужно создать отдельную категорию заказа «Яндекс (доставка)» и настроить использование этой категории заказа для стола доставки. Пример настройки:



После создания отдельной категории нужно, через Параметры использования категорий

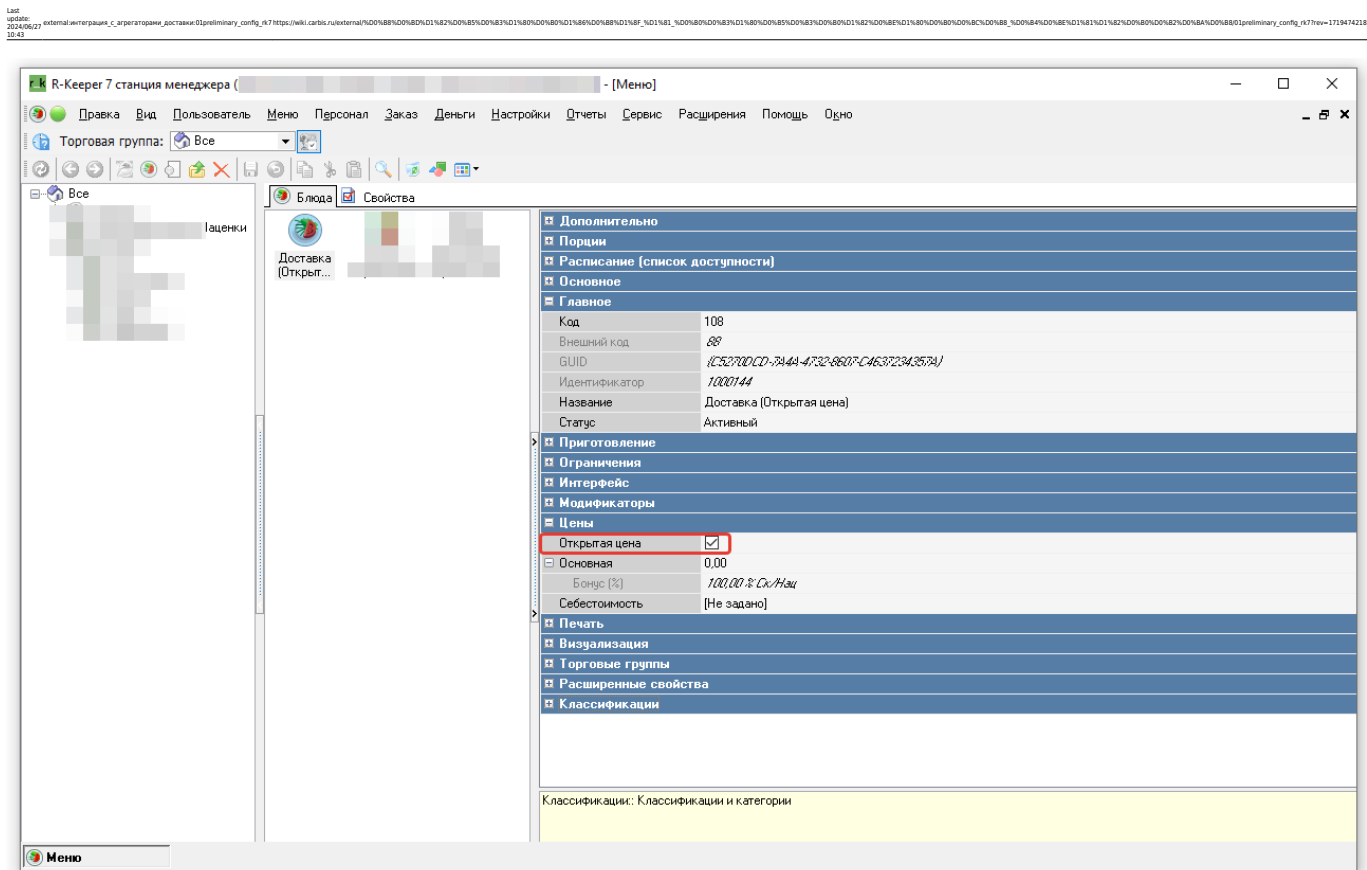
заказа (Значок шестерёнки) привязать созданный стол для доставки. Для этого после открытия Параметров использования категорий заказа, перетащить ПКМ нужную категорию и указать стол для доставки.



## Настройка платной доставки

Опциональная настройка, нужна если в Ресторане применяется платная доставка.

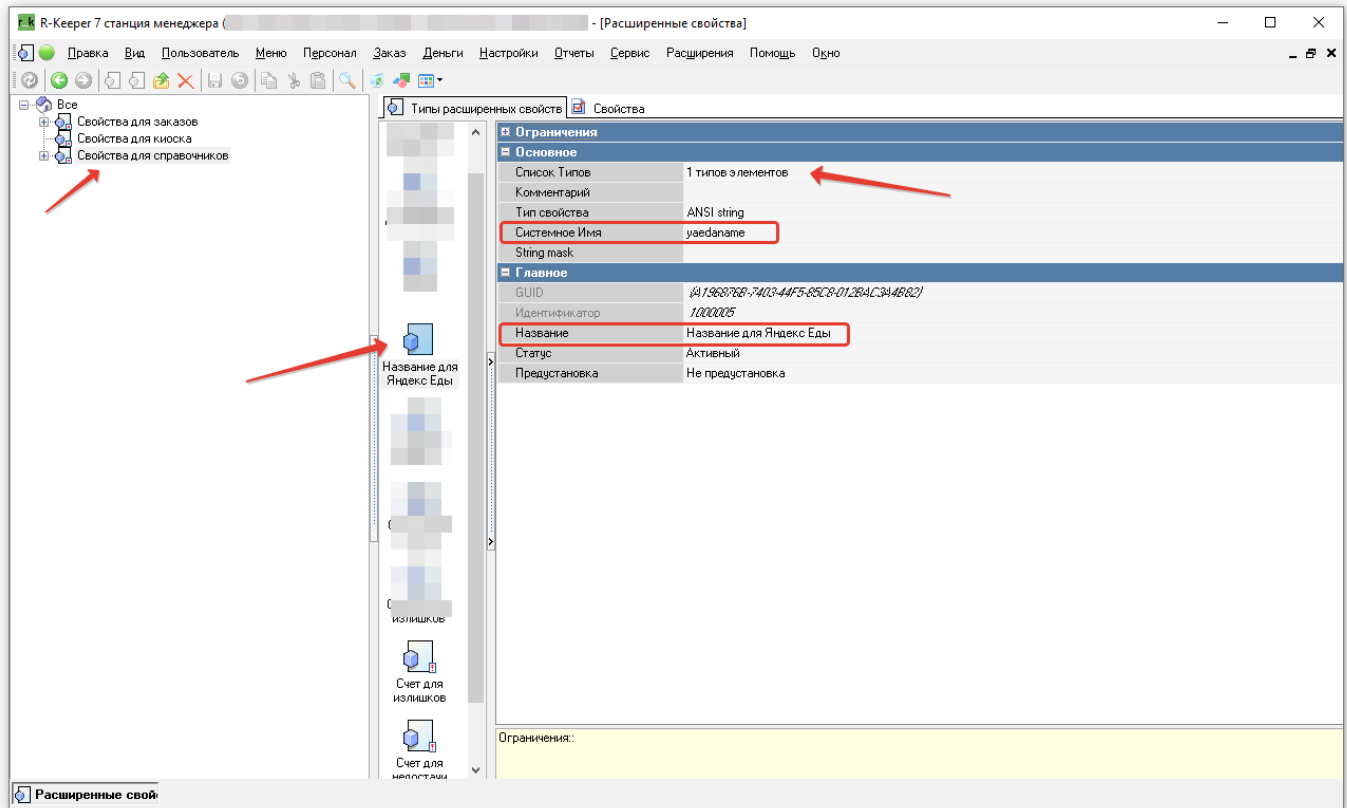
Яндекс.Еда передаёт информацию о стоимости доставки курьерами ресторана. Для этого в r\_keeper создаём блюдо с открытой ценой (при дальнейших настройках приложения интеграции это блюдо будет выбираться в специальном поле)



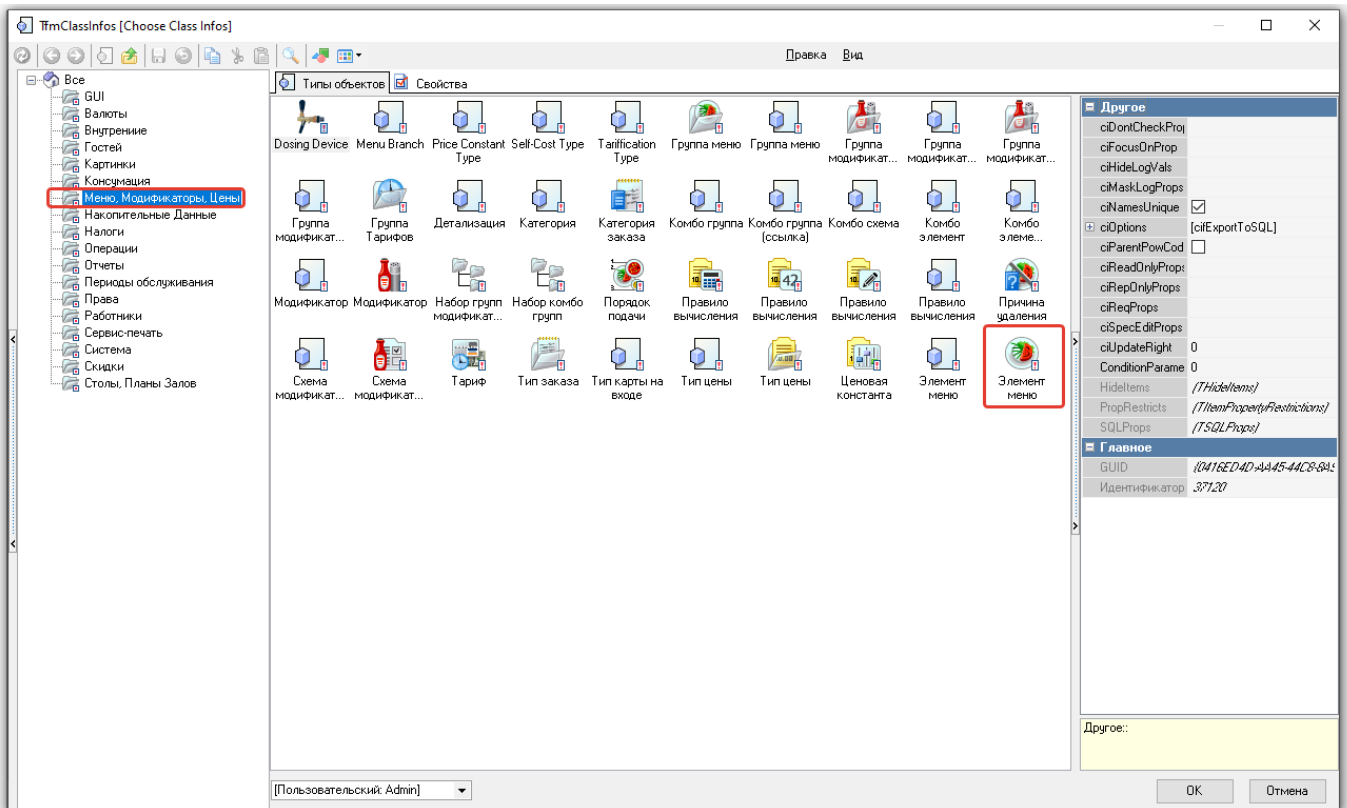
## Создание расширенного свойства для названий блюд

**ВАЖНО!!! Обязательно** нужно создать **расширенное свойство** в RK7 с системным именем **yaedaname**. Это поле появится в справочнике «Меню» в свойствах блюд. В него необходимо вписывать названия блюд в соответствии с требованиями «Яндекса». Если название соответствует сразу - поле можно оставлять незаполненным. Название блюда для Яндекс.Еды должно быть без спец.символов, без орфографических ошибок и не иметь в имени указаний на граммовку.

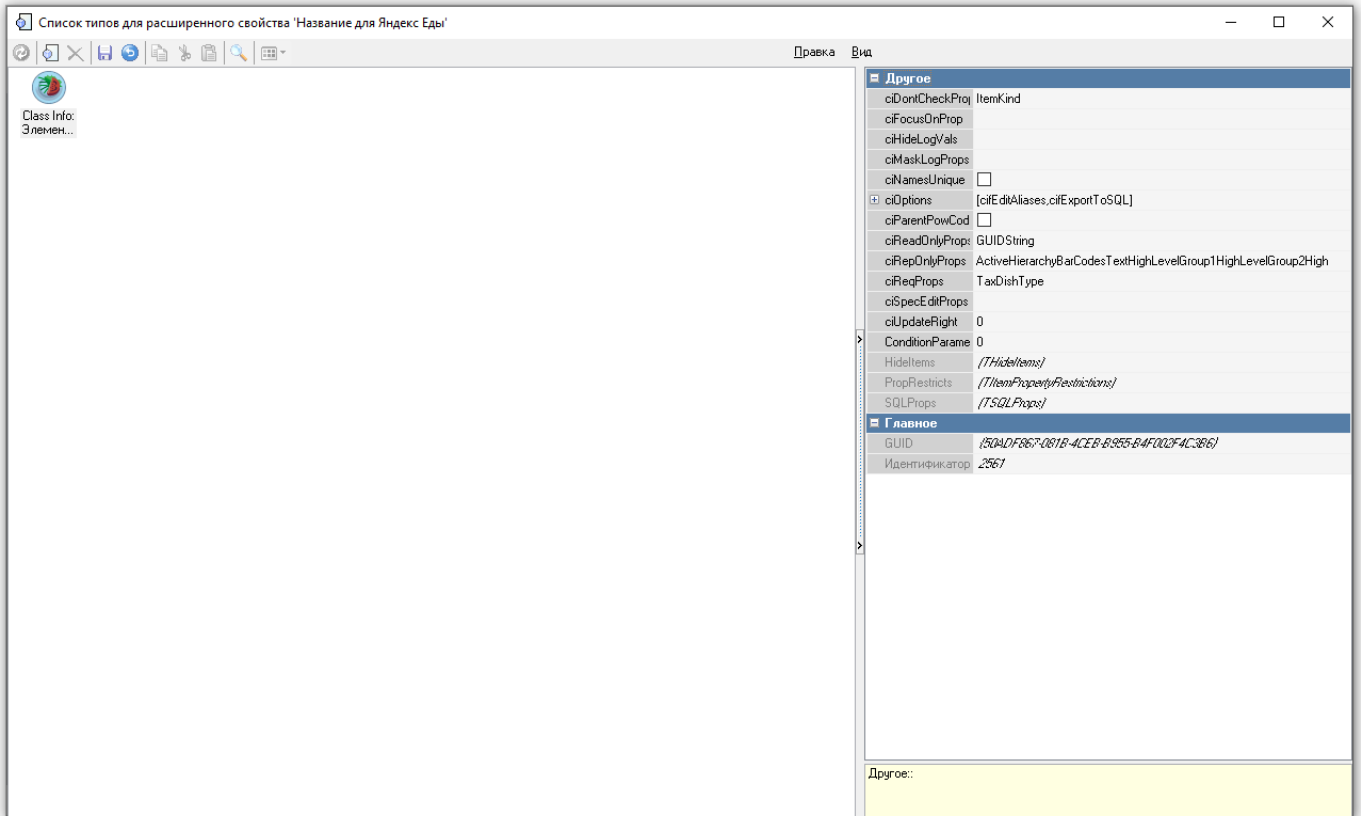
Что бы настроить свойство нужно перейти в r\_keeper Настройки → Настройка → Расширенные свойства. В открывшемся окне нужно перейти в «Свойства для справочников», ПКМ → Новый тип расширенных свойств. Для типа нужно задать название и системное имя.



Далее нужно добавить «Элемент меню» в «Список типов». Для этого двойным щелчком ЛКМ нужно перейти в новое поле списка типов и этого через ПКМ в открывшемся меню нажать «Добавить элемент». Выбираем группу «Меню, Модификаторы, Цены» → «Элемент меню»

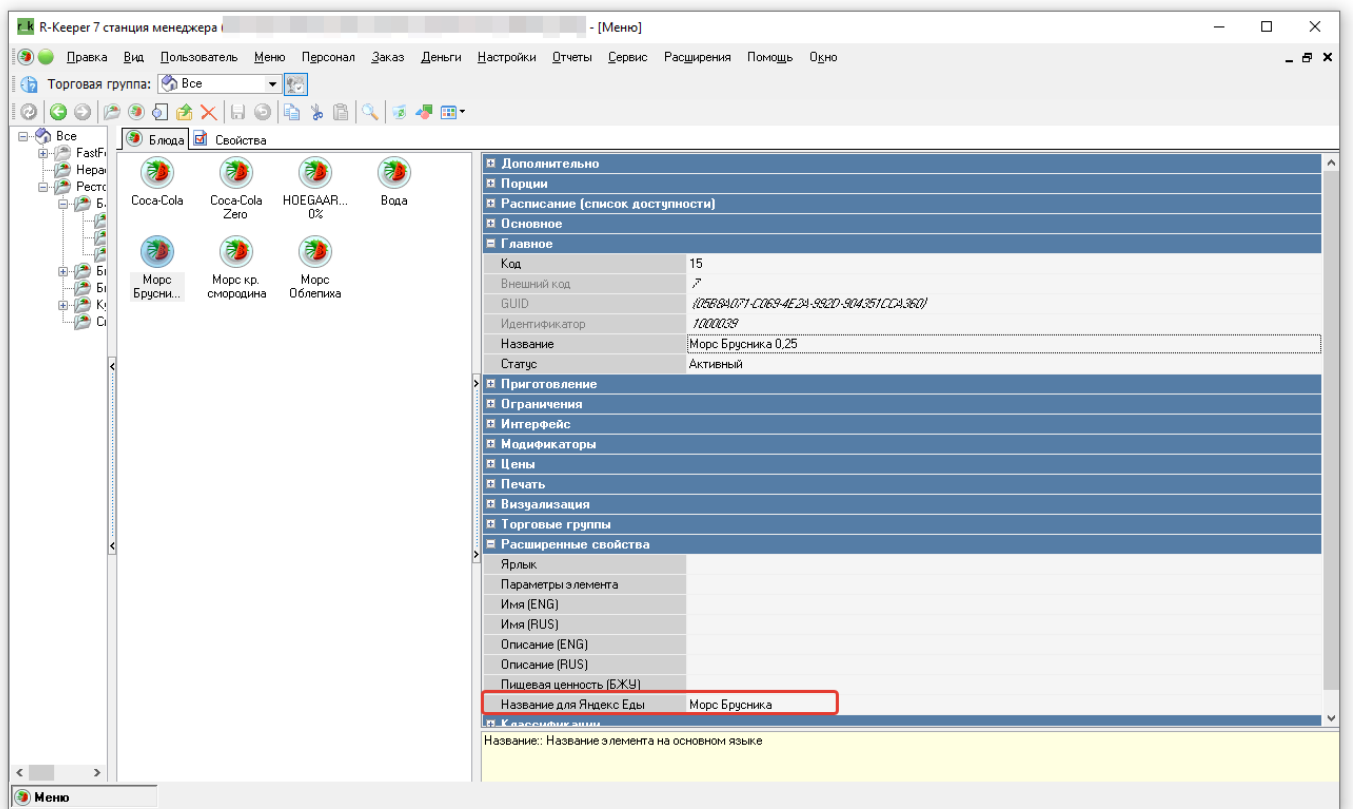


После чего в поле списка типов добавиться элемент.



После настройки расширенного свойства необходимо перезапустить менеджерскую часть

Пример:



# Настройка "веб-сервиса"

Пример настройки подробно описан в статье: [Настройка связи с другими системами](#) В свойстве «Строковый» необходимо вписать и порт модуля в формате <http://192.168.0.1:5000?source=rk7> где 192.168.0.1 - ip адрес машины, на которой запущен server.exe модуля, а 5000 - порт модуля по умолчанию. После этого нужно будет перезапустить MID и Кассу. В результате на кассе будет открываться веб-интерфейс приложения с главного экрана кассы (см.скриншот)



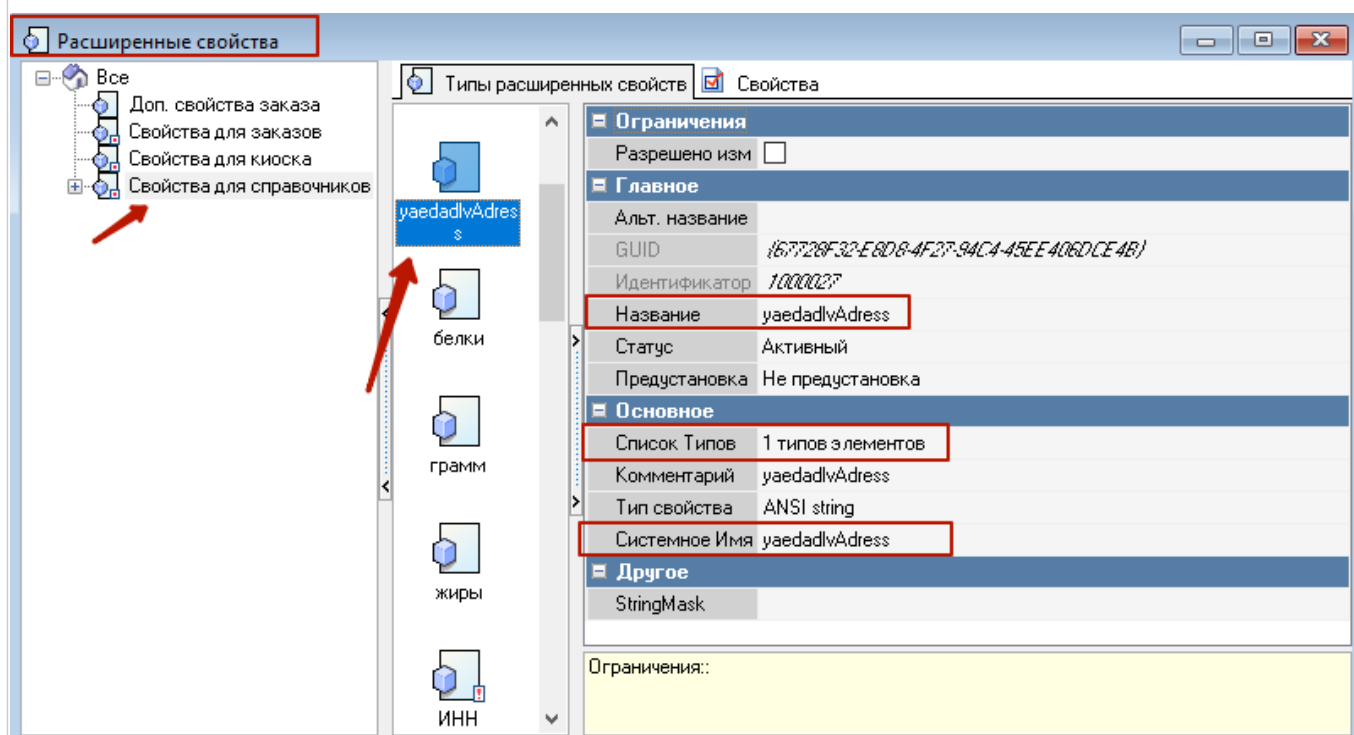
## Настройка веб-сервиса через расширенное свойство

Опциональная настройка, нужна если используется несколько сервисов с разными адресами.

Заходит в Настройки - > Настройка → Расширенные свойства



Выбираем группу «Свойства для справочников», в окне «Типы расширенных свойств» ПКМ → Создать новый тип с названием и системным именем **yaedadlvAddress**



Открываем «Список Типов» нажав на троеточие либо двойным кликом





После настройки расширенного свойства переходим в Настройки → Параметры → Установочные → Связь с другими системами → Сервисы

в URL web-сервиса в параметре «Строковый» вставляем [Restaurants.genyaedadvAdress]

yaedadvAdress - в нашем случае и есть то самое расширенное свойство



В свойствах ресторана «Сервис - > Станции и устройства» заходим в Расширенные свойства и в созданном **yaedadvAdress** прописываем строку подключения к машине с модулем интеграции в формате: <http://192.168.0.1:5000?source=rk7>

здесь **192.168.0.1** - локальный **ip адрес** станции, на которой стоит модуль ya\_eda.exe

**5000** - порт по умолчанию

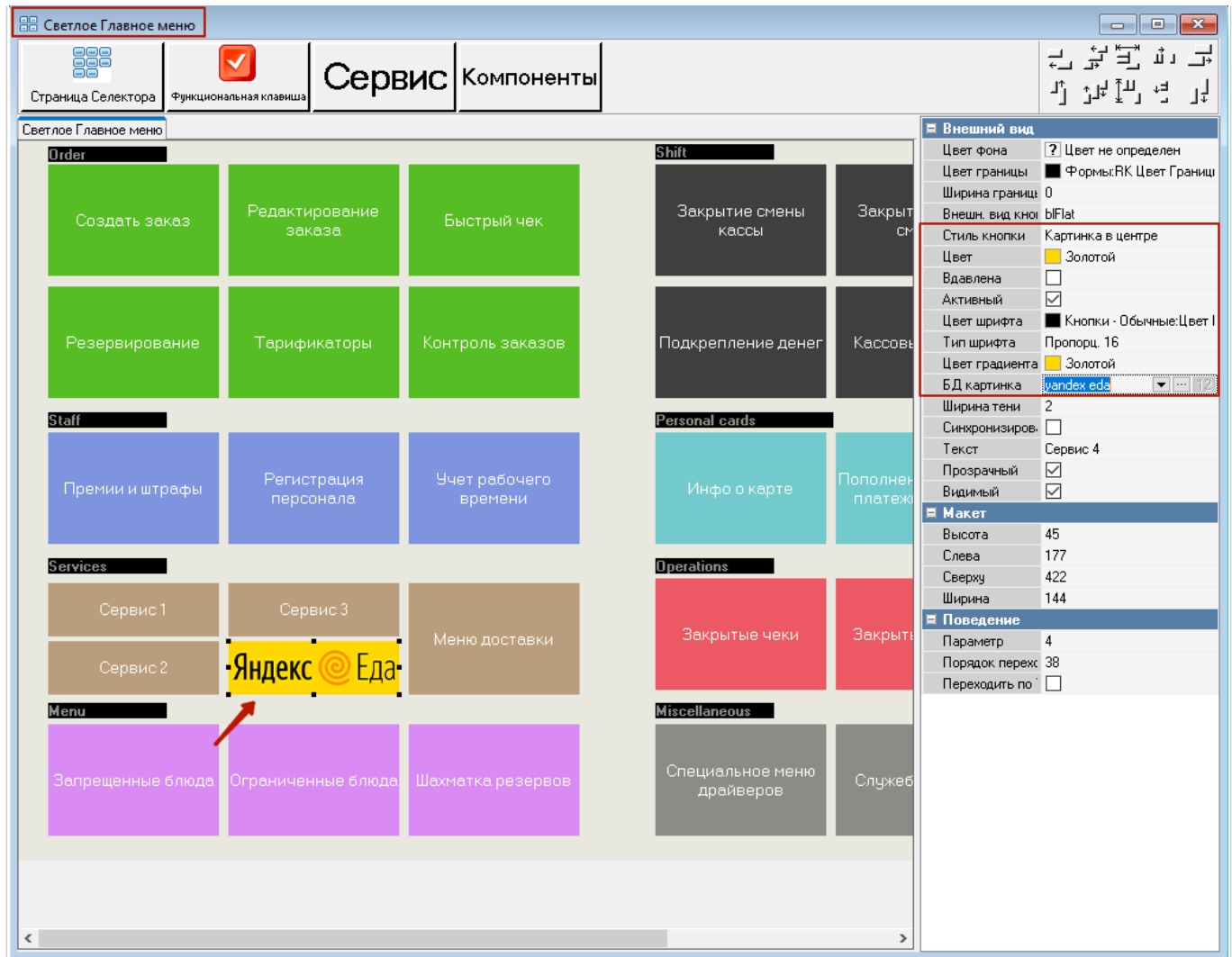


### Изменение внешнего вида кнопки запуска на кассе (опционально)

По желанию можно визуалью отредактировать форму, чтобы кнопка интерфейса была более привлекательной.

Настройки → Графический интерфейс → Селекторы. Выбираем группу селекторов, которая используется (можно посмотреть в Настройки → Графический интерфейс → Использование селекторов)





## Настройка скидки в r\_keeper

Для работы со скидками в r\_keeper нужно создать суммовые скидки «Скидка на блюдо» и «Скидка на заказ».

Настройки в r\_keeper следующие:

- Суммовая;
- Не вручную;
- На блюдо/На заказ - соответственно назначению;
- Многократно;
- Изменяемое значение;
- Комбинировать с любой скидкой.

R-Keerger 7 станция менеджера - [Скидки и наценки] (Ресторан: ВаgBQ, сервер: Сервер справочников [TESTQA\_RK7]) - [Скидки и наценки]

Правка Вид Пользователь Меню Персонал Заказ Деньги Настройки Чтеты Сервис Расширения Помощь Окно

Торговая группа: Все

Для доставки  
Предусмотренные скидки  
Яндекс скидки  
Скидка Яндекс еда на блюдо  
Скидка Яндекс еда на заказ

Детализации Свойства

<b>Основное</b>		GUID	1754DEE5A-8C0C-4BF2-8A72-3A431F08E
<input checked="" type="checkbox"/> Действует на наценки		Идентификатор	1000577
Комб. с любой скидкой	<input checked="" type="checkbox"/>	Название	Скидка Яндекс еда на блюдо
Тип	Сумма	Статус	Активный
<input checked="" type="checkbox"/> Изменяемое значение		<b>Интерфейс</b>	
Макс. сумма	<input type="checkbox"/> 0,00	Игнорировать дату окончания	<input type="checkbox"/>
Печатать нулевые	<input type="checkbox"/>	Тип магнитной карты	0
Макс. процент	<input type="checkbox"/> 0,00	MCR алгоритм	
Правило округления	0,01	Интерфейс	
Путь по группам	Яндекс скидки	<b>Визуализация</b>	
<input type="checkbox"/> Нулевая действует		Цвет фона	? Цвет не определен
<b>Ограничения</b>		Положение	Картинка сверху
<input checked="" type="checkbox"/> Многократно		Картинка	
Классификация		Цвет текста	? Цвет не определен
Мин. остаток заказа	0,00	<b>Торговые группы</b>	
Подтверждение менеджера	<input type="checkbox"/>	По умолчанию	<input checked="" type="checkbox"/> Включен совместно
На блюдо	<input checked="" type="checkbox"/>		
На заказ	<input type="checkbox"/>		
На место	<input type="checkbox"/>		
Начало продаж	<input type="checkbox"/> 26.06.2024 10:26:51		
Не вручную	<input checked="" type="checkbox"/>		
Право доступа			
Конец продаж	<input type="checkbox"/> 26.06.2024 10:26:51		
<b>Расписание (список доступности)</b>			
<b>Главное</b>			
Код	5		
Внешний код	22		

Основное: Основные свойства

Расширенные свойства Скидки и наценки

R-Keerger 7 станция менеджера - [Скидки и наценки]

Правка Вид Пользователь Меню Персонал Заказ Деньги Настройки Чтеты Сервис Расширения Помощь Окно

Торговая группа: Все

Для доставки  
Предусмотренные скидки  
Яндекс скидки  
Скидка Яндекс еда на блюдо  
Скидка Яндекс еда на заказ

Детализации Свойства

Режим редактирования последовательности элементов

0,00

<b>Основное</b>		Сумма	0,00
		Процент бонуса	0,00
<b>Ограничения</b>		Концепция	
		Франчайзи	
		Тип бонуса	
		Мин. сумма	<input type="checkbox"/> 0,00
		Регион	
		Тип гостей	
		Ресторан	
		Мин. кол. гостей	<input type="checkbox"/> 0
		Макс. кол. гостей	<input type="checkbox"/> 0
<b>Главное</b>		GUID	1D9F3A57C-C5F8-45C2-8029-ED35A400B8DF
		Идентификатор	1000578
<b>Заказ</b>		Категория заказа	

Основное: Основные свойства

Расширенные свойства Скидки и наценки