

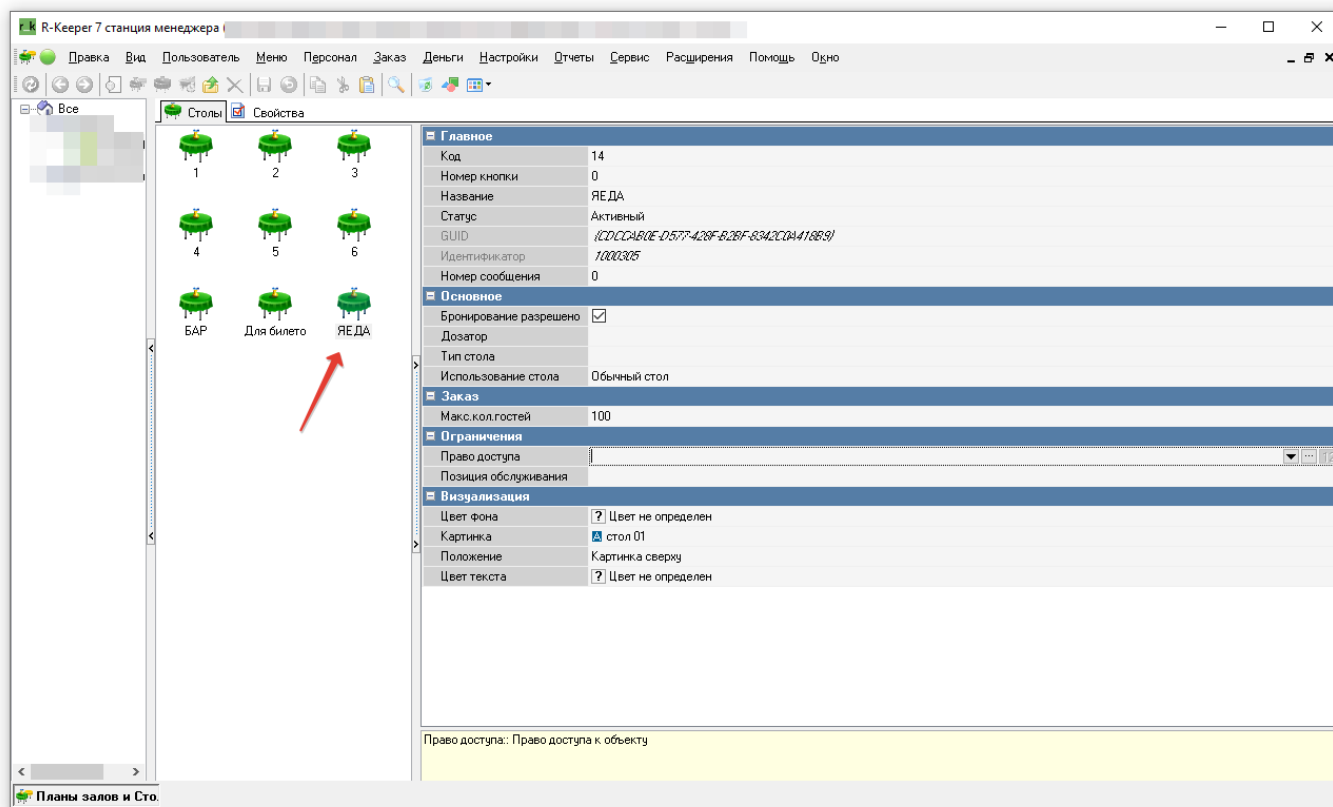
Предварительные настройки в r_keeper

Настройка XML интерфейса

Модуль интеграции взаимодействует с кассовым сервером r_keeper с использованием XML-HTTP интерфейса. Настройка Сервера и Работника подробно описана в статье: [Настройка XML интерфейса](#)

Создание стола для сохранения заказа

Настройки → Столы и залы → Планы залов и столы. Создаём отдельный план зала(например, Доставка) и стол.

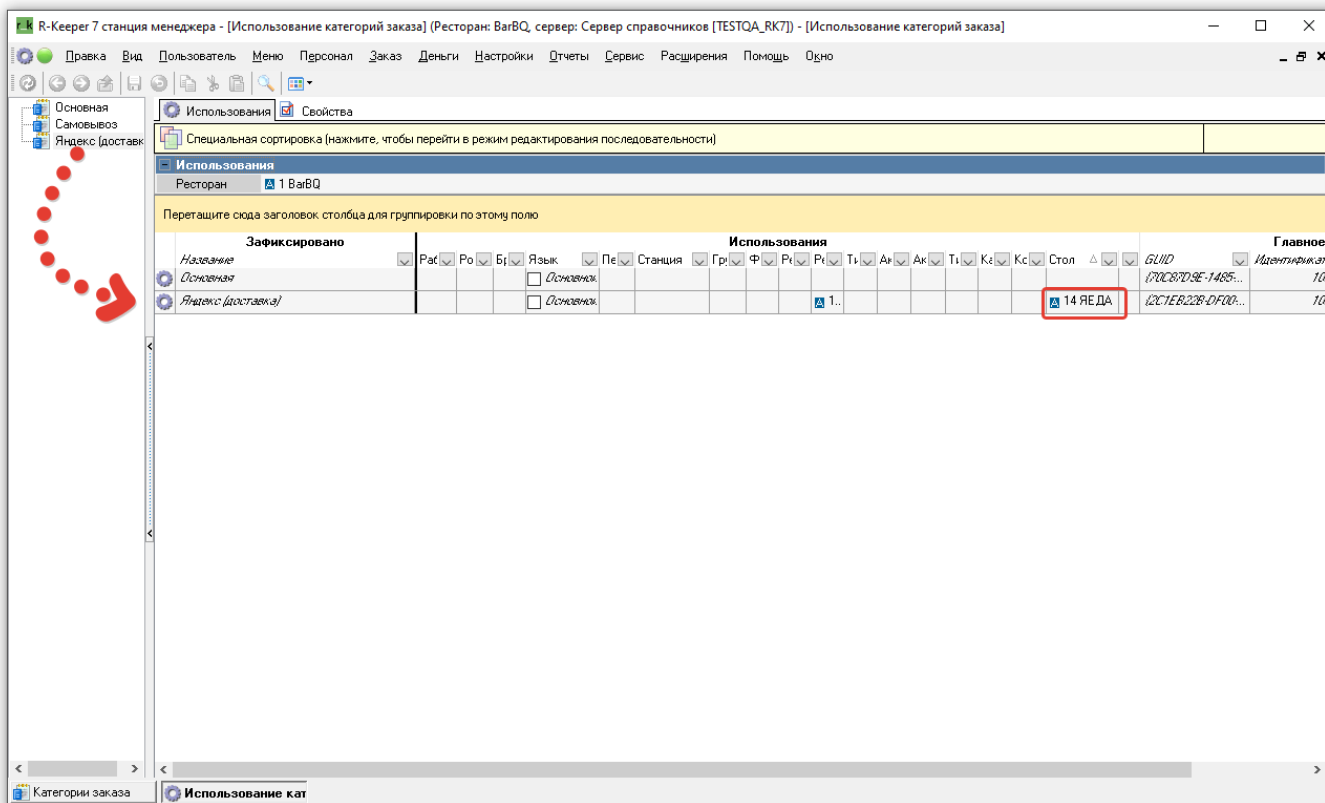


Настройка классификаций блюд

Для синхронизации меню между r_keeper и Яндекс.Еда необходимо указать какие блюда следует выгружать, а какие нет. Для этого необходимо создать новую классификацию блюд:

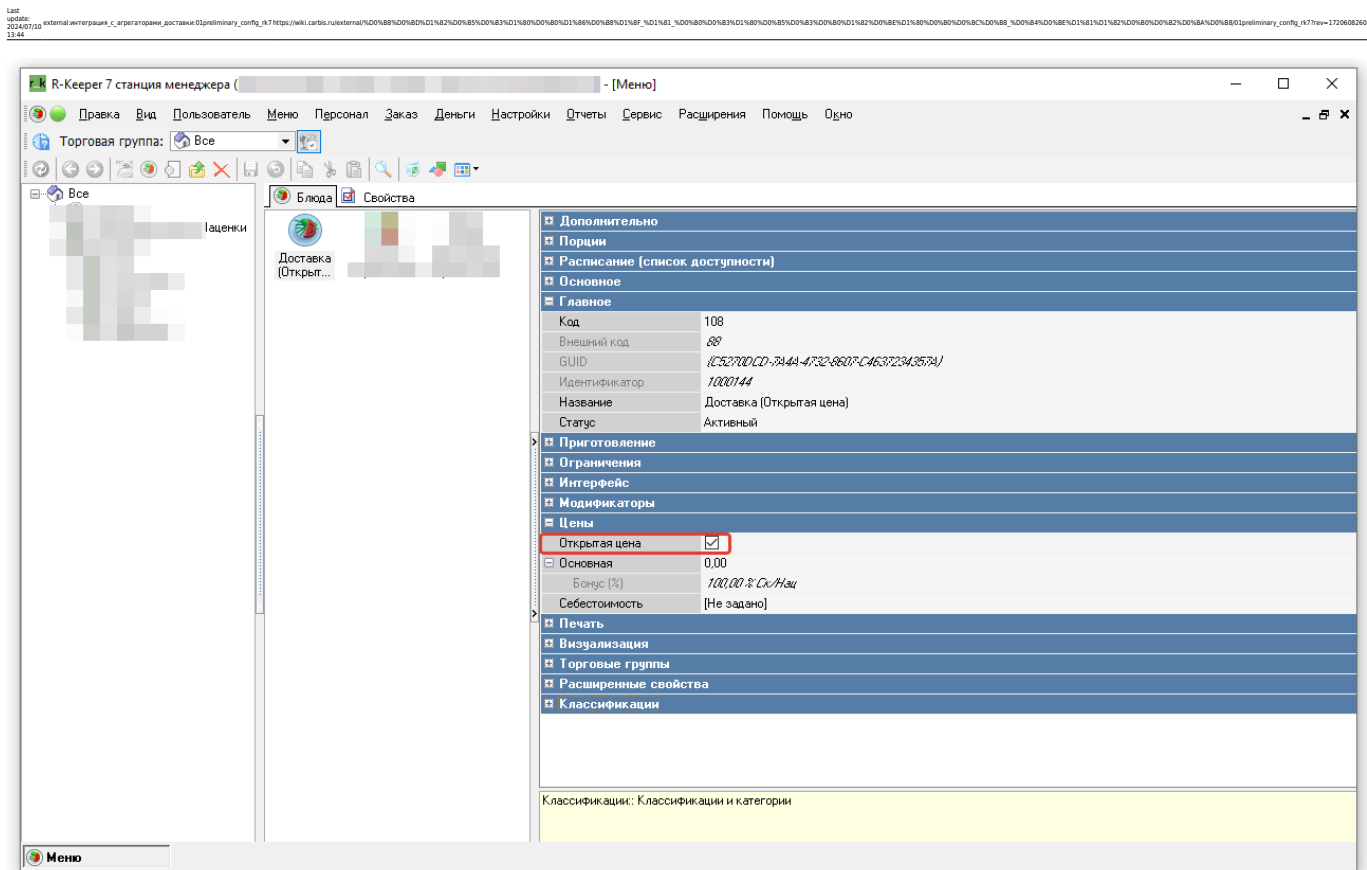
1. В справочнике Меню → Классификации блюд создать новую классификацию «Яндекс.Еда». Установить статус-«Активный».
2. Для данной классификации создать новые категории (с такими же названиями, как и разделы меню в Яндекс.Еде), сделать их активными.
3. Расставить категории всем имеющимся блюдам.

категорий заказа» (Значок шестерёнки) привязать созданный стол для доставки. Для этого после открытия справочника «Использование категорий заказа», перетащить ЛКМ нужную категорию и указать стол для доставки.



Настройка платной доставки

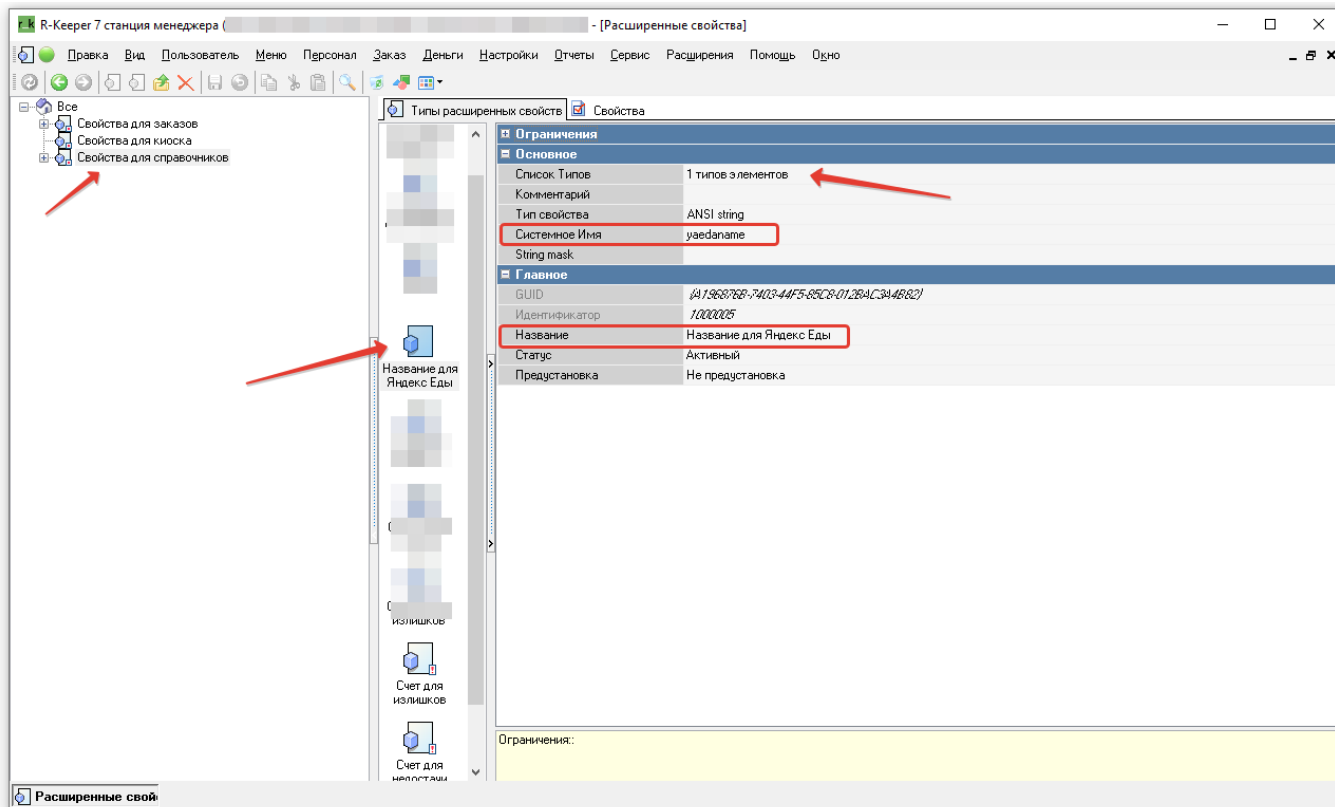
Яндекс.Еда передаёт информацию о стоимости доставки курьерами ресторана. Для этого в r_keeper создаём блюдо с открытой ценой (при дальнейших настройках приложения интеграции это блюдо будет выбираться в специальном поле)



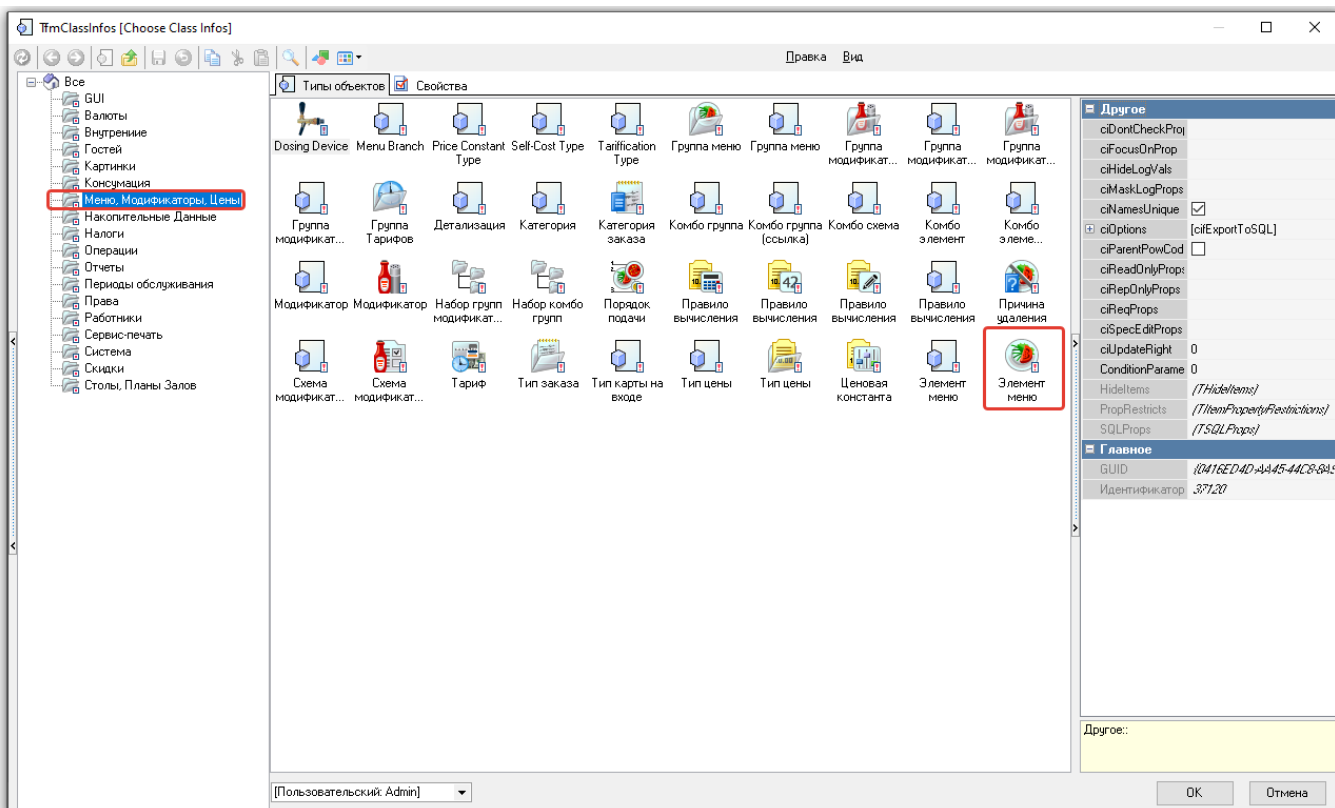
Создание расширенного свойства для названий блюд

Обязательно нужно создать **расширенное свойство** в RK7 с системным именем **yaedaname**. Это поле появится в справочнике «Меню» в свойствах блюд. В него необходимо вписывать названия блюд в соответствии с требованиями «Яндекса». Если название соответствует сразу - поле можно оставлять незаполненным. Название блюда для Яндекс.Еды должно быть без спец.символов, без орфографических ошибок и не иметь в имени указаний на граммовку.

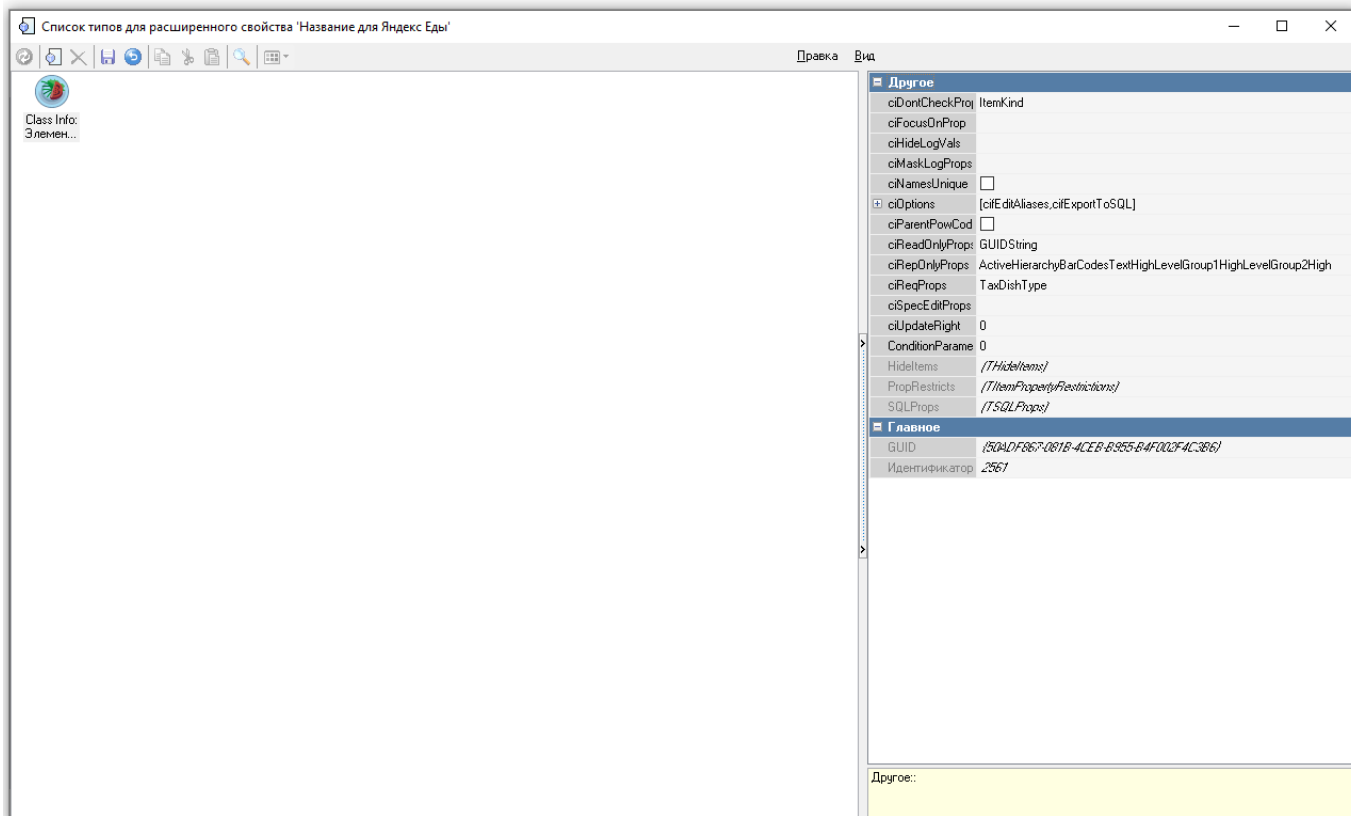
Что бы настроить свойство нужно перейти в r_keeper Настройки → Настройка → Расширенные свойства. В открывшемся окне нужно перейти в «Свойства для справочников», ПКМ → Новый тип расширенных свойств. Для типа нужно задать название и системное имя.



Далее нужно добавить «Элемент меню» в «Список типов». Для этого двойным щелчком ЛКМ нужно перейти в новое поле списка типов и этого через ПКМ в открывшемся меню нажать «Добавить элемент». Выбираем группу «Меню, Модификаторы, Цены» → «Элемент меню»

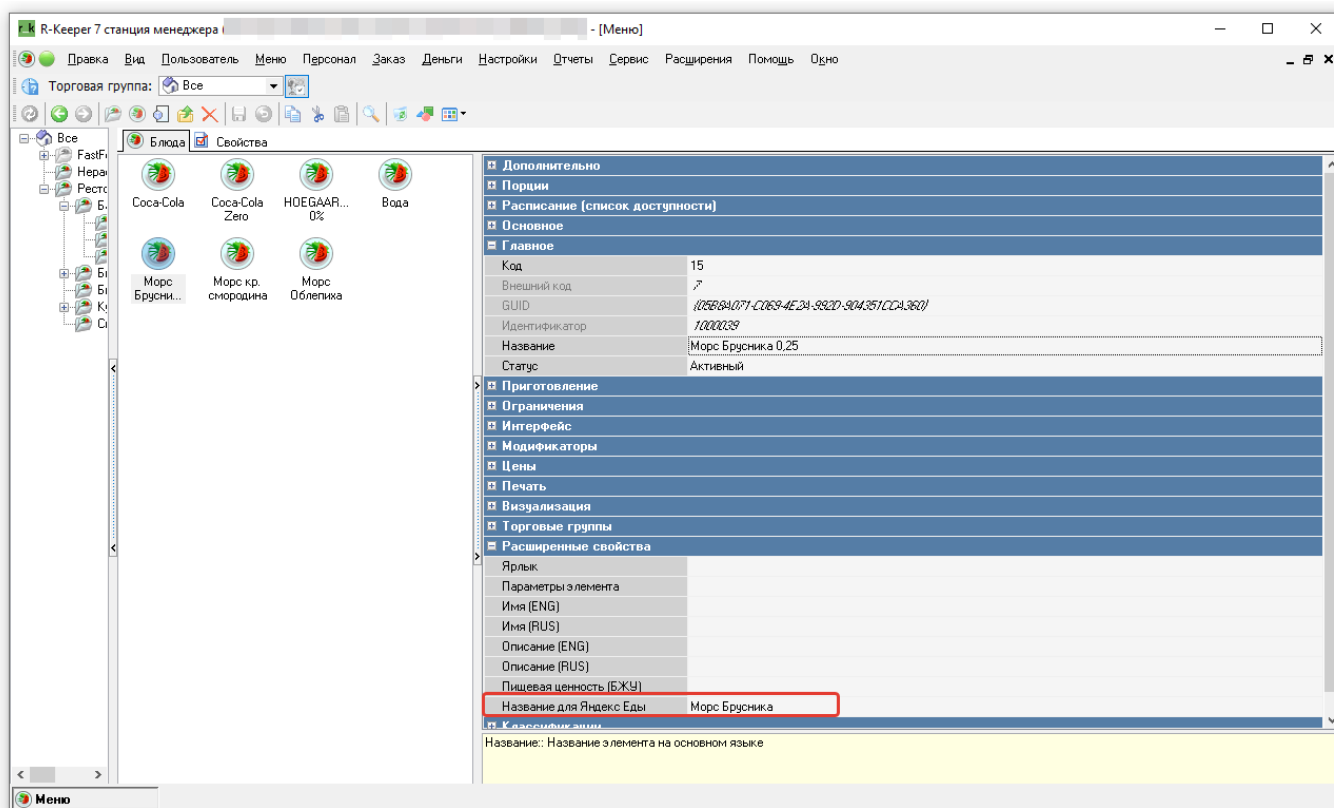


После чего в поле списка типов добавится элемент.



После настройки расширенного свойства необходимо перезапустить менеджерскую часть

Пример:



Настройка "веб-сервиса"

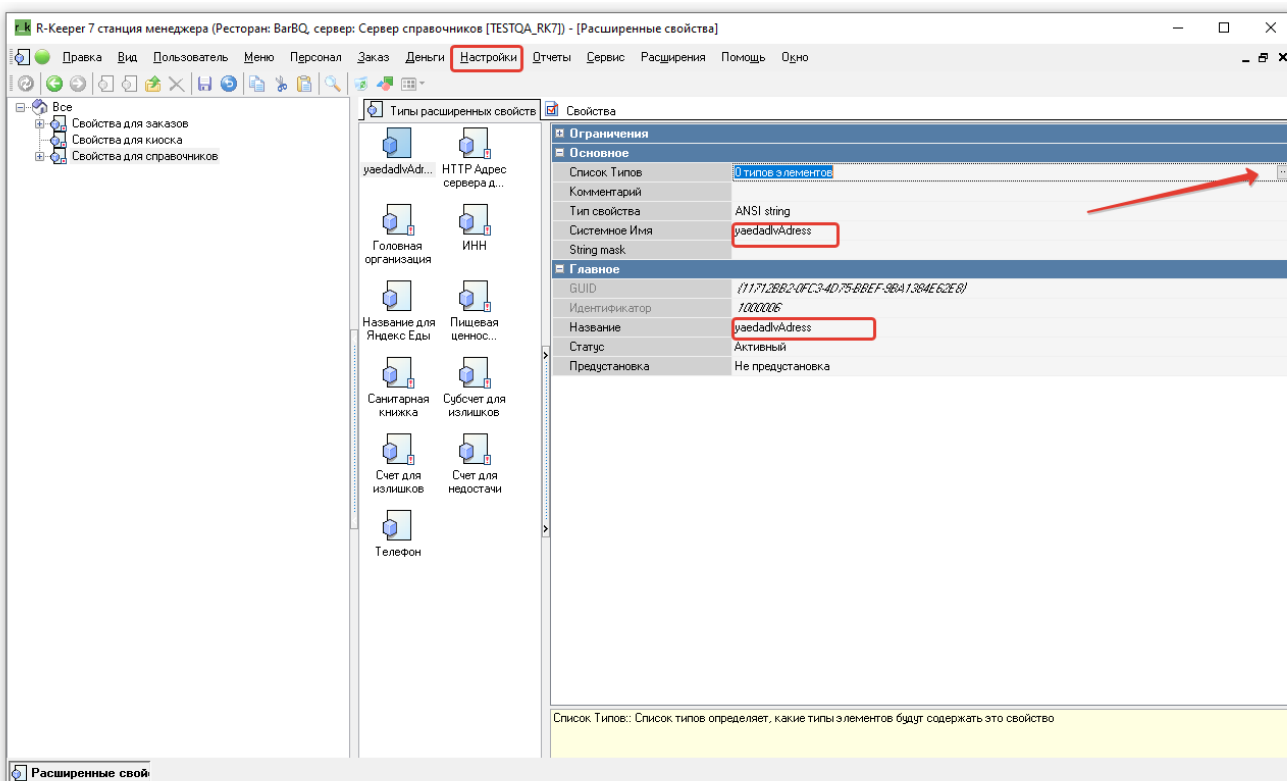
Пример настройки подробно описан в статье: [Настройка связи с другими системами для кассы](#)
В свойстве «Строковый» необходимо вписать и порт модуля в формате <http://192.168.0.1:5000?source=rk7> где 192.168.0.1 - ip адрес машины, на которой запущен server.exe модуля, а 5000 - порт модуля по умолчанию. После этого нужно будет перезапустить MID и Кассу. В результате на кассе будет открываться веб-интерфейс приложения с главного экрана кассы (см.скриншот)



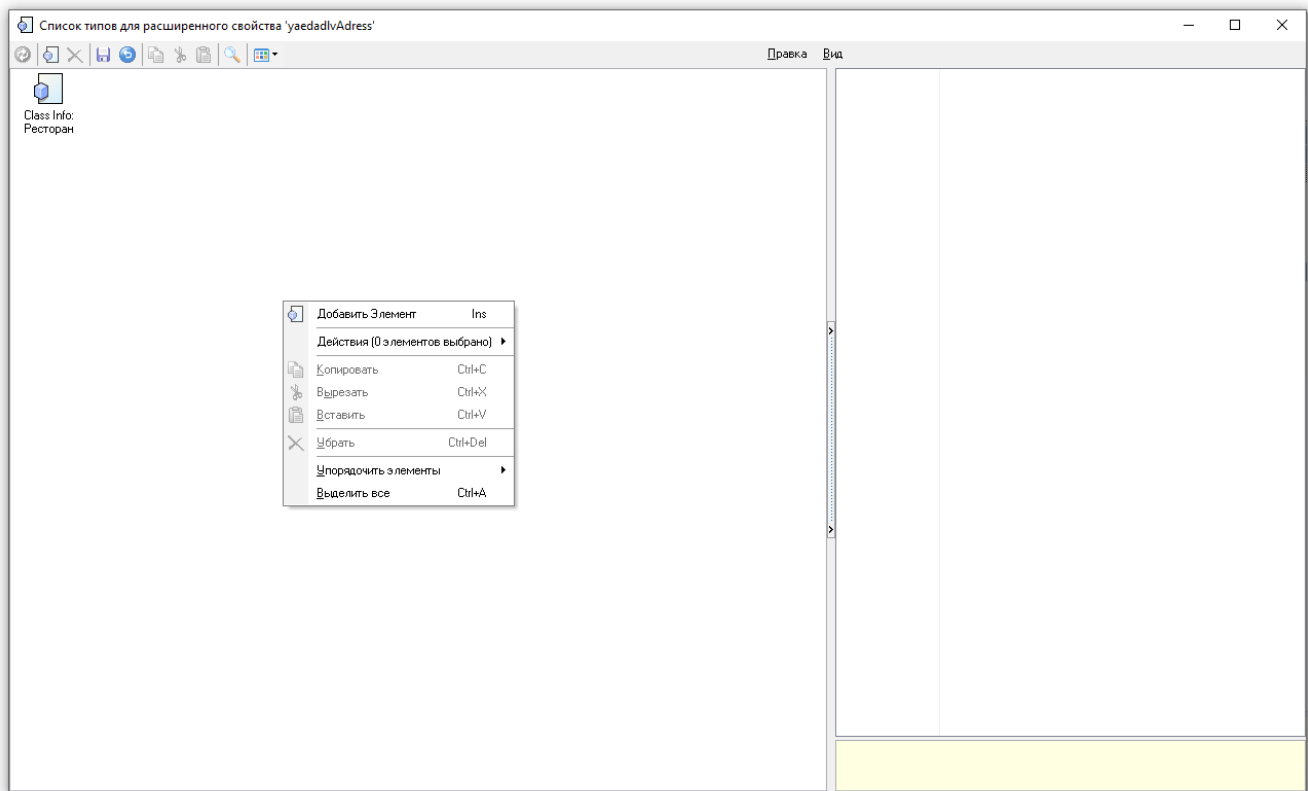
Настройка веб-сервиса через расширенное свойство

Оptionальная настройка, нужна если используется несколько сервисов с разными адресами.

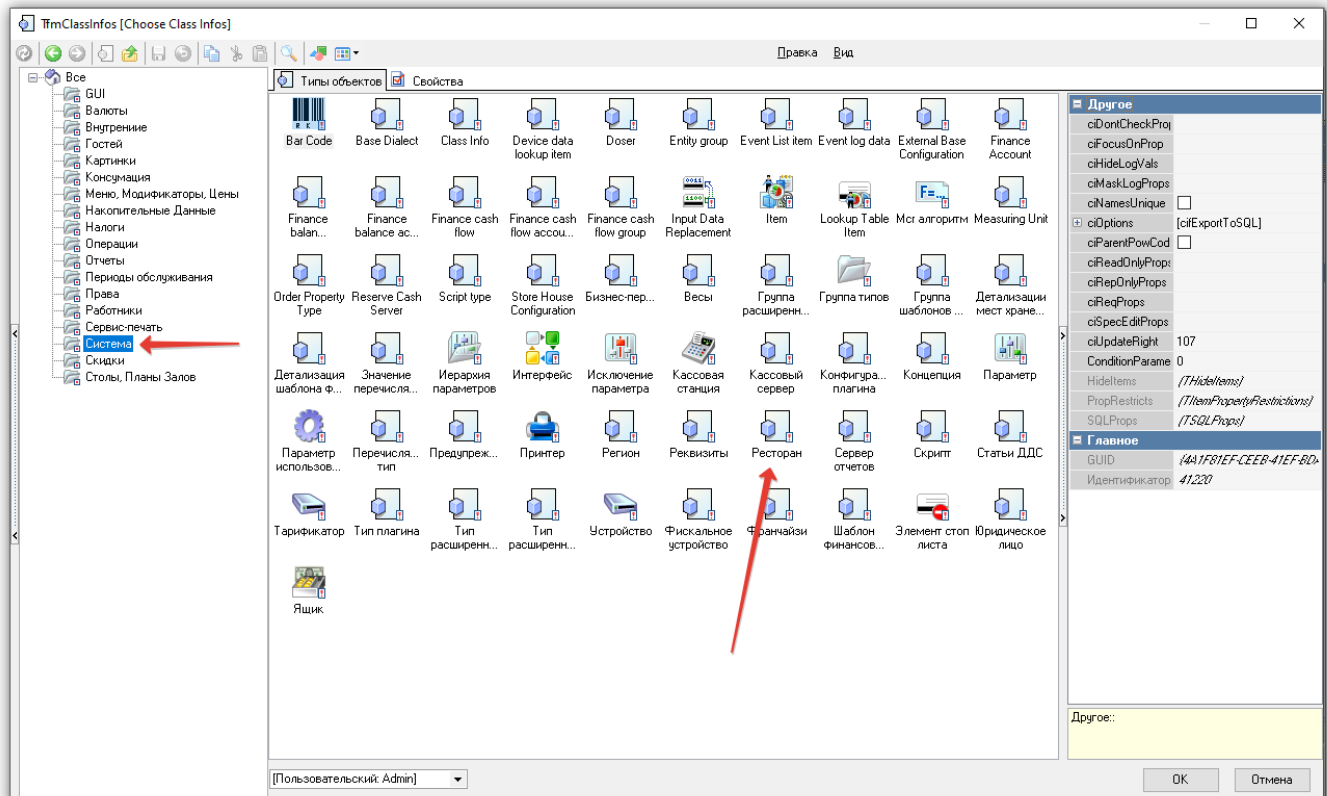
Нужно зайти в Настройки -> Настройка -> Расширенные свойства. Выбрать группу «Свойства для справочников», в окне «Типы расширенных свойств» ПКМ -> Создать новый тип с названием и системным именем **yaedadvAddress**



Далее открыть «Список Типов» нажав по полю двойным кликом. В открывшемся окне ПКМ -> Добавить Элемент



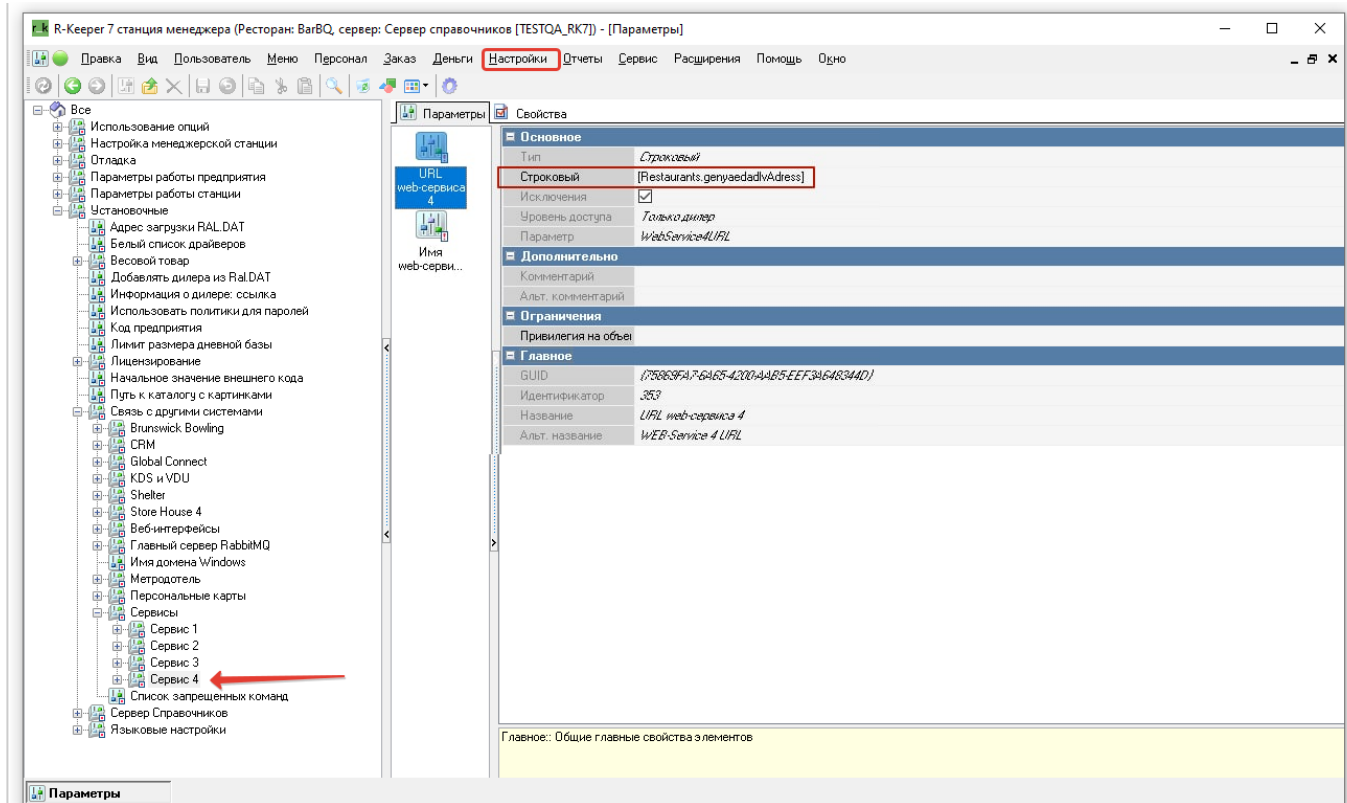
Затем выбираем группу «Система» и двойным кликом добавляем «Ресторан» в список.



После настройки расширенного свойства нужно перейти в Настройки → Параметры → Установочные → Связь с другими системами → Сервисы

в URL web-сервиса в параметре «Строковый» вставляем [Restaurants.genyaeadadvAddress]

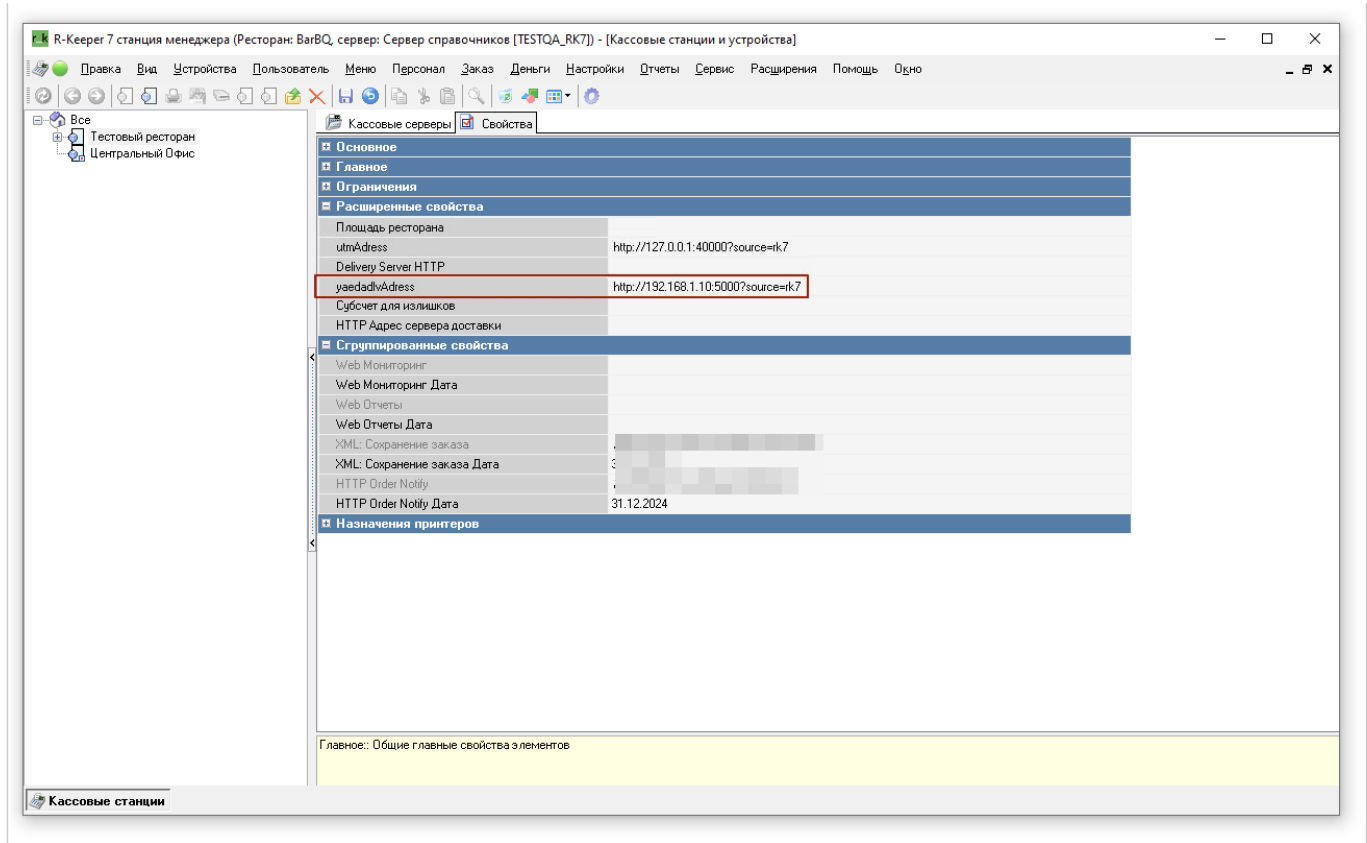
yaeadadvAddress - в нашем случае и есть то самое расширенное свойство



В свойствах ресторана «Сервис - > Станции и устройства» заходим в Расширенные свойства и в созданном **yaedadvAddress** прописываем строку подключения к машине с модулем интеграции в формате: <http://192.168.0.1:5000?source=rk7>

здесь **192.168.0.1** - локальный **ip адрес** станции, на которой стоит модуль ya_eda.exe

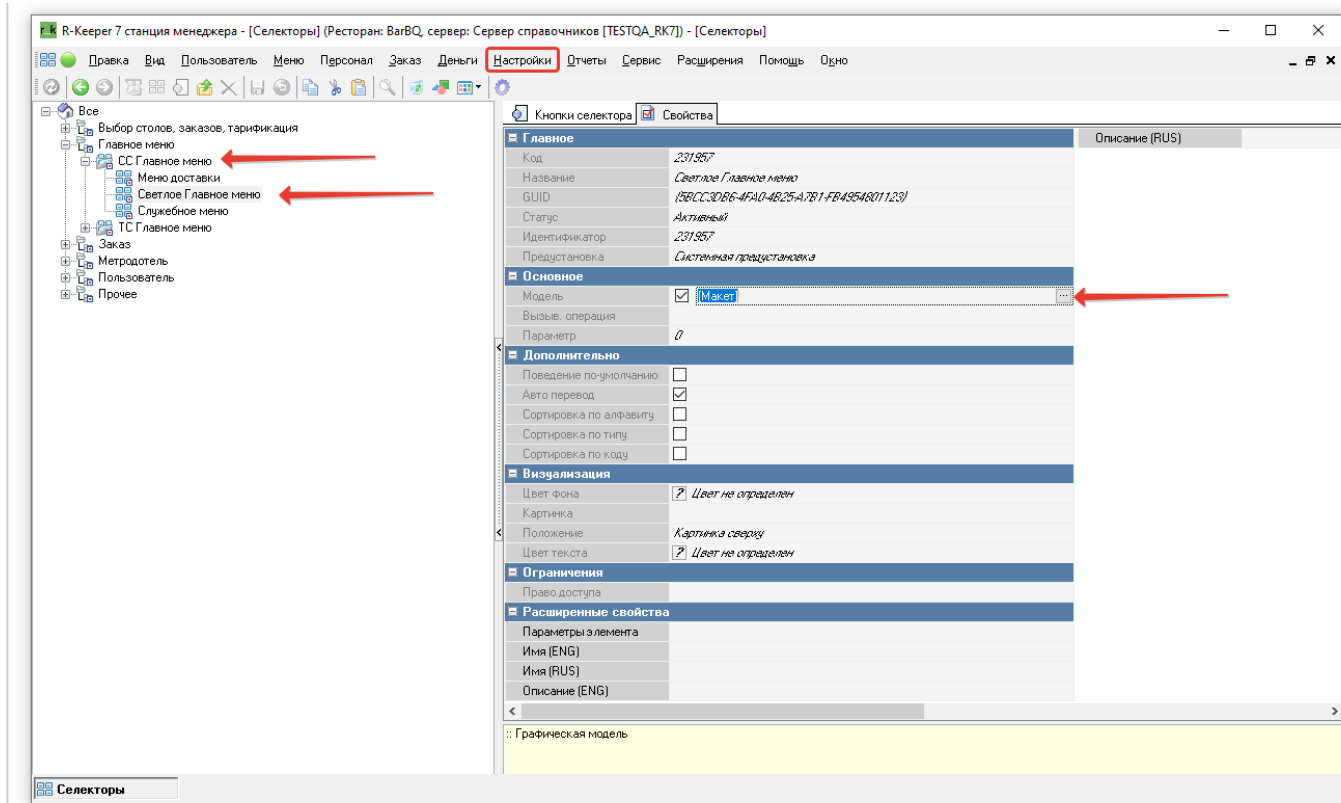
5000 - порт по умолчанию



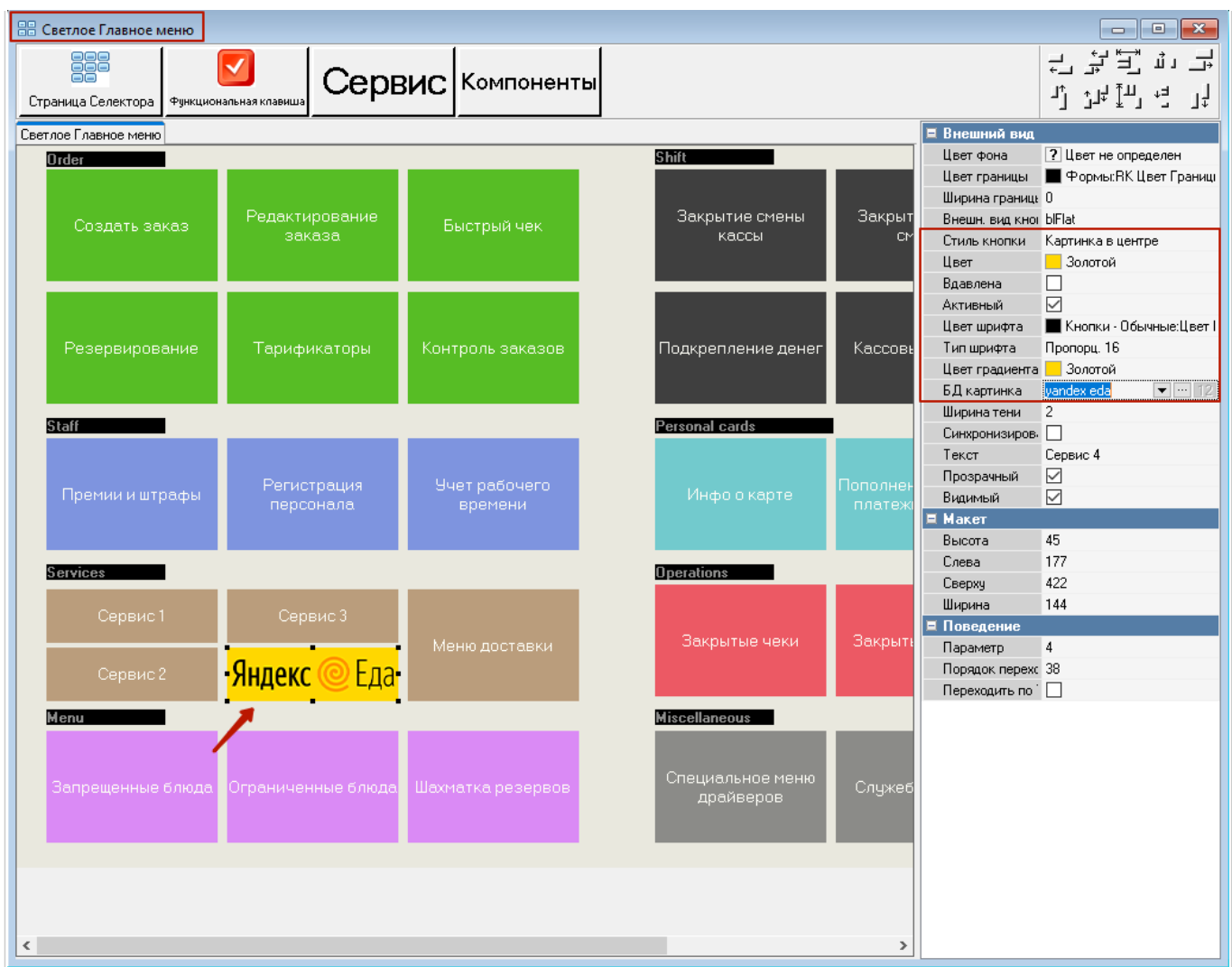
Изменение внешнего вида кнопки запуска на кассе (опционально)

По желанию можно визуально отредактировать форму, чтобы кнопка интерфейса была более привлекательной.

Настройки → Графический интерфейс → Селекторы. Выбираем группу селекторов, которая используется (можно посмотреть в Настройки → Графический интерфейс → Использование селекторов)



Затем открываем макет Главного меню и переходим к настройке кнопки «Сервис»

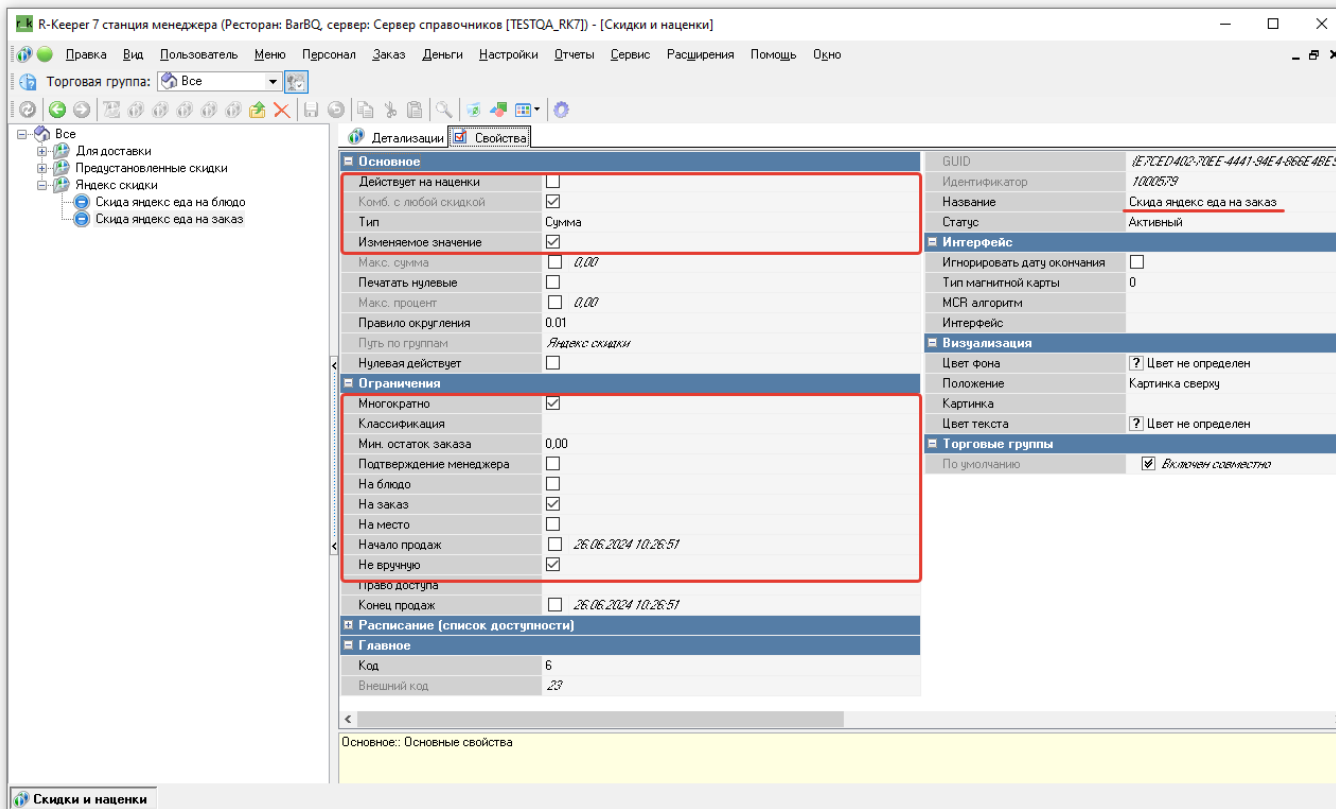
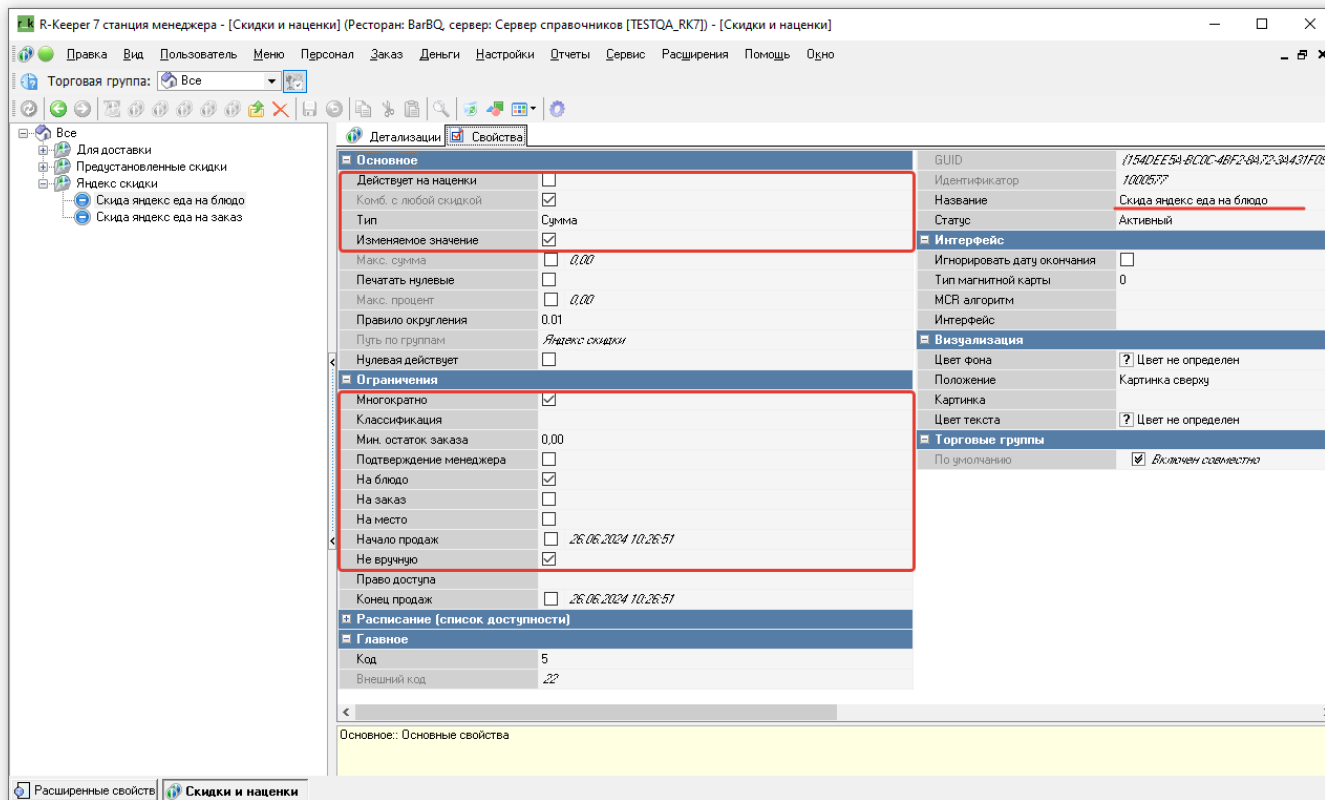


Настройка скидки в r_keeper

Для работы со скидками в r_keeper нужно создать суммовые скидки «Скидка на блюдо» и «Скидка на заказ».

Настройки в r_keeper следующие:

- Суммовая;
- Не вручную;
- На блюдо/На заказ - соответственно назначению;
- Многократно;
- Изменяемое значение;
- Комбинировать с любой скидкой.



R-Keer 7 станция менеджера - [Скидки и наценки]

Правка Вид Пользователь Меню Персонал Заказ Деньги Настройки Отчеты Сервис Расширения Помощь Окно

Торговая группа: Все

Все

- Для доставки
- Предустановленные скидки
- Яндекс скидки
 - Скида яндекс еда на блюдо
 - Скида яндекс еда на заказ

Режим редактирования последовательности элементов

0,00

Основное

Сумма	0,00
Процент бонуса	0,00

Ограничения

Концепция	
Франчайзи	
Тип бонуса	
Мин. сумма	<input type="checkbox"/> 0,00
Регион	
Тип гостей	
Ресторан	
Мин. кол. гостей	<input type="checkbox"/> 0
Макс. кол. гостей	<input type="checkbox"/> 0

Главное

GUID	1D9F9A57C-C5F8-45C2-8029-ED35A400B8DF
Идентификатор	1000578

Заказ

Категория заказа	
------------------	--

Основное: Основные свойства

Расширенные свойства Скидки и наценки