

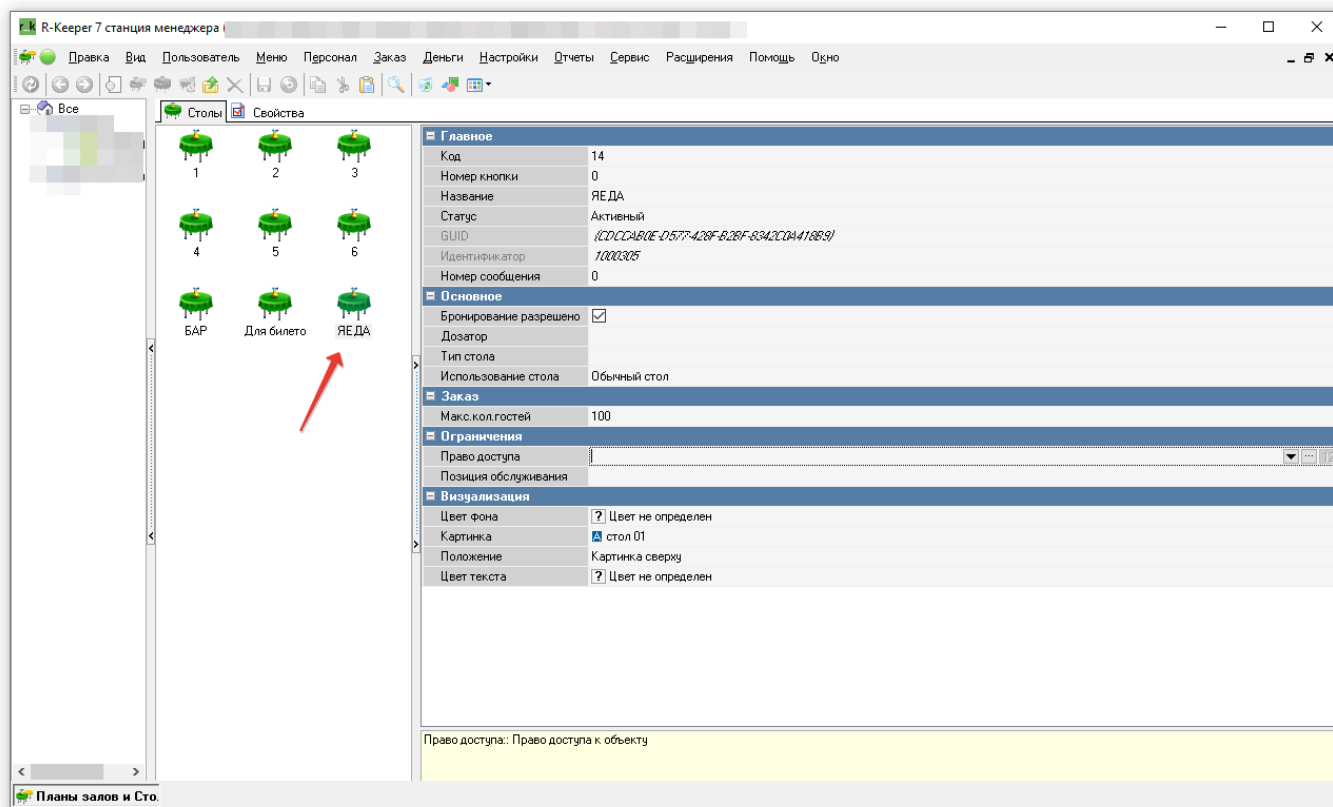
# Предварительные настройки в r\_keeper

## Настройка XML интерфейса

Модуль интеграции взаимодействует с кассовым сервером r\_keeper с использованием XML-HTTP интерфейса. Настройка Сервера и Работника подробно описана в статье: [Настройка XML интерфейса](#)

## Создание стола для сохранения заказа

Настройки → Столы и залы → Планы залов и столы. Создаём отдельный план зала(например, Доставка) и стол.



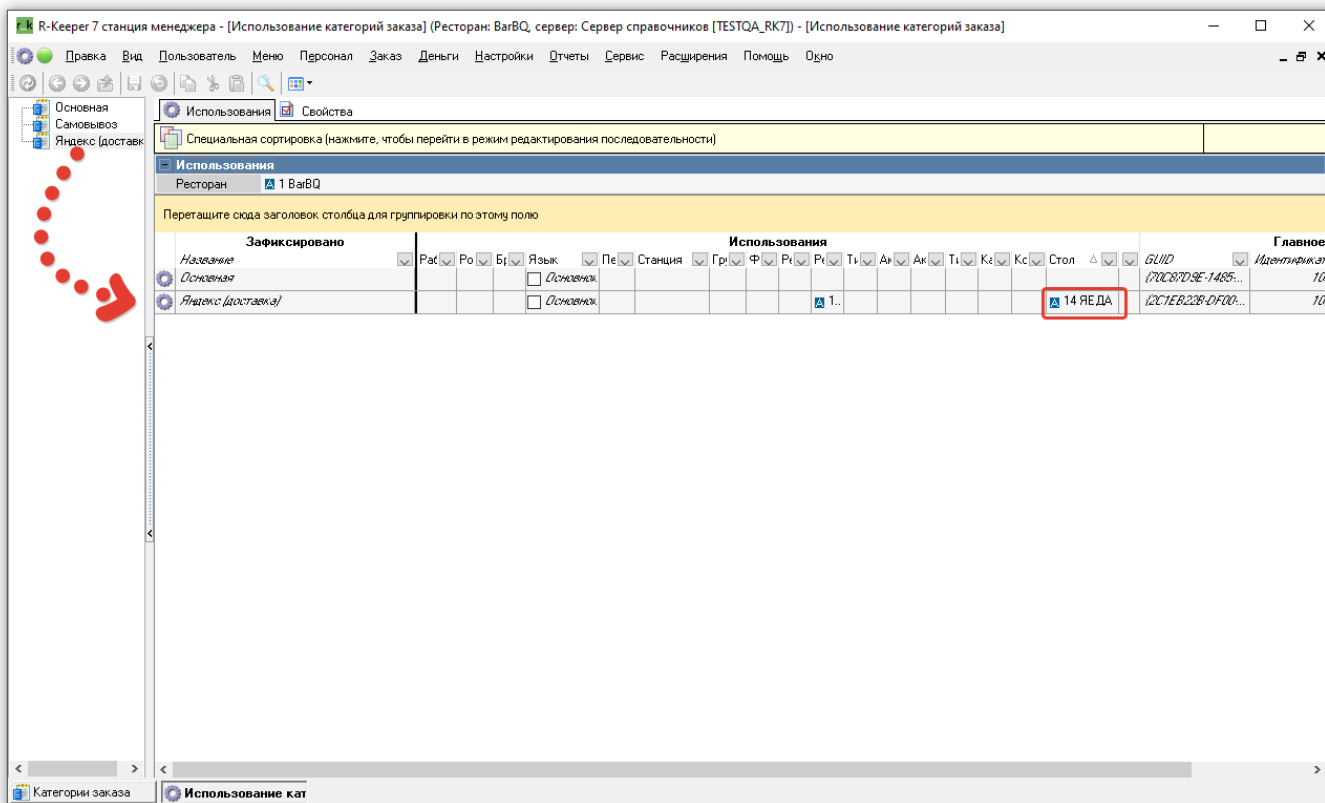
## Настройка классификаций блюд

Для синхронизации меню между r\_keeper и Яндекс.Еда необходимо указать какие блюда следует выгружать, а какие нет. Для этого необходимо создать новую классификацию блюд:

1. В справочнике Меню → Классификации блюд создать новую классификацию «Яндекс.Еда». Установить статус-«Активный».
2. Для данной классификации создать новые категории (с такими же названиями, как и разделы меню в Яндекс.Еде), сделать их активными.
3. Расставить категории всем имеющимся блюдам.



категорий заказа» (Значок шестерёнки) привязать созданный стол для доставки. Для этого после открытия справочника «Использование категорий заказа», перетащить ЛКМ нужную категорию и указать стол для доставки.

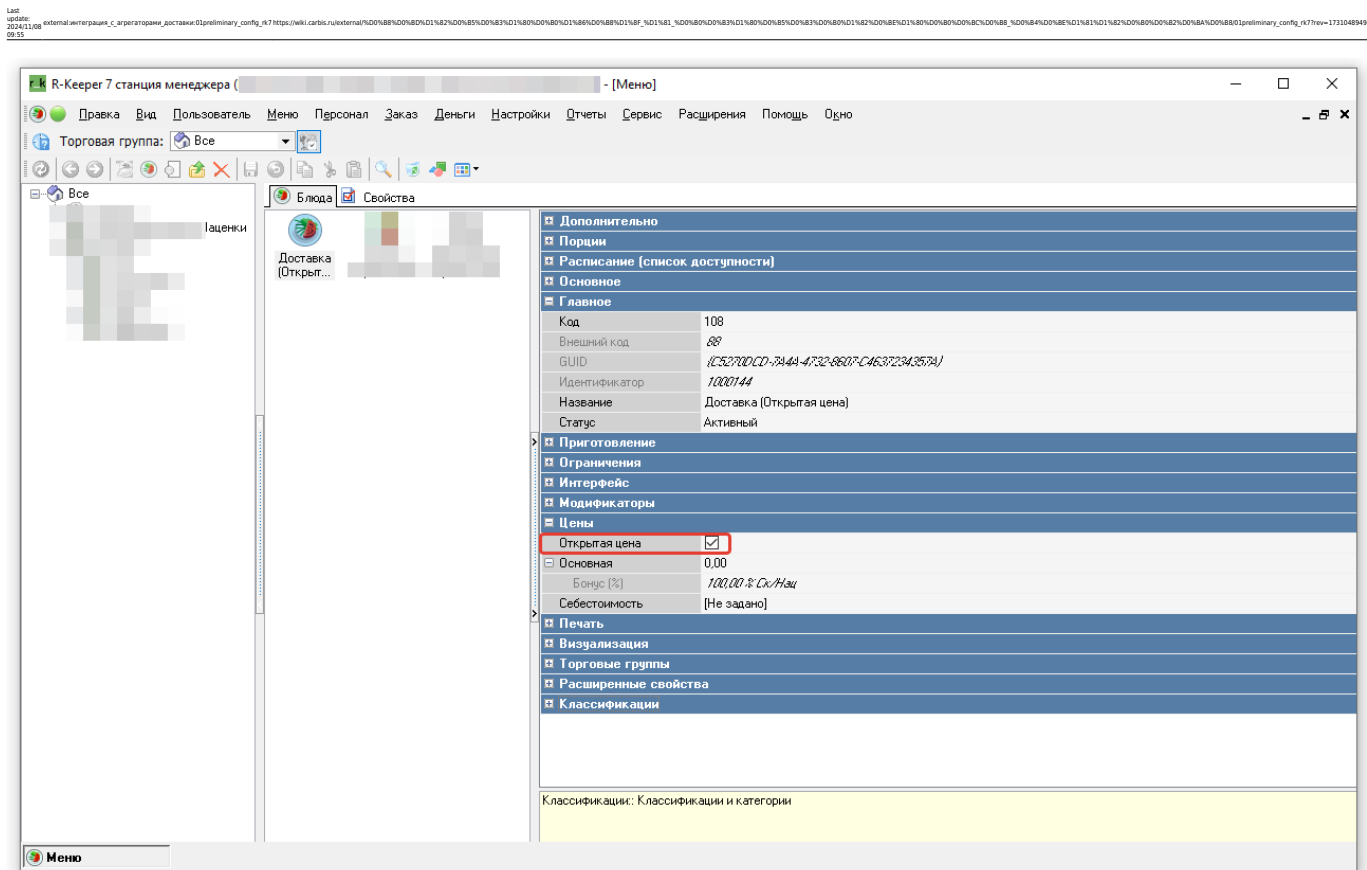


## Типы цен

Если блюда выгружаемые на сайт имеют другие цены, то создаётся отдельный тип цен и привязывается к категории заказа

## Настройка платной доставки

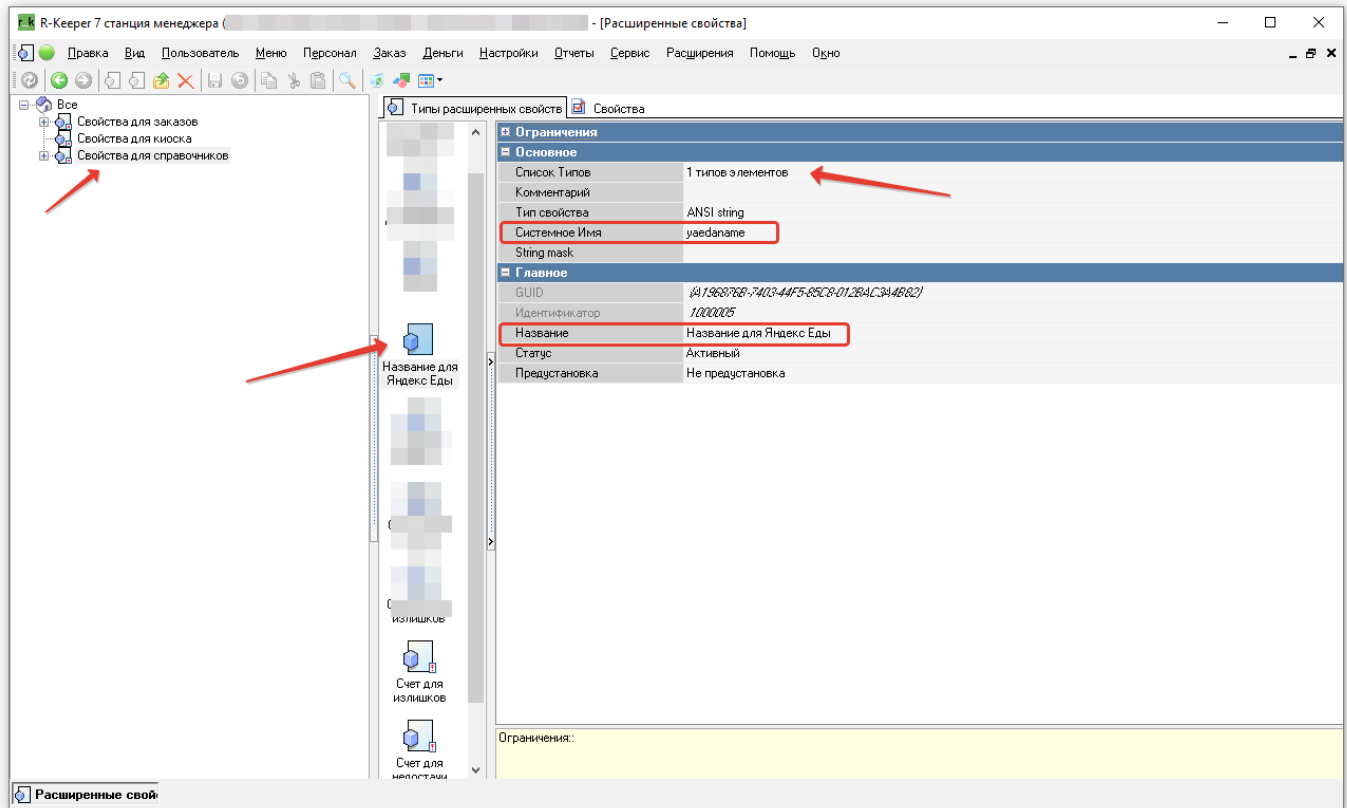
Яндекс.Еда передаёт информацию о стоимости доставки курьерами ресторана. Для этого в r\_keeper создаём блюдо с открытой ценой (при дальнейших настройках приложения интеграции это блюдо будет выбираться в специальном поле)



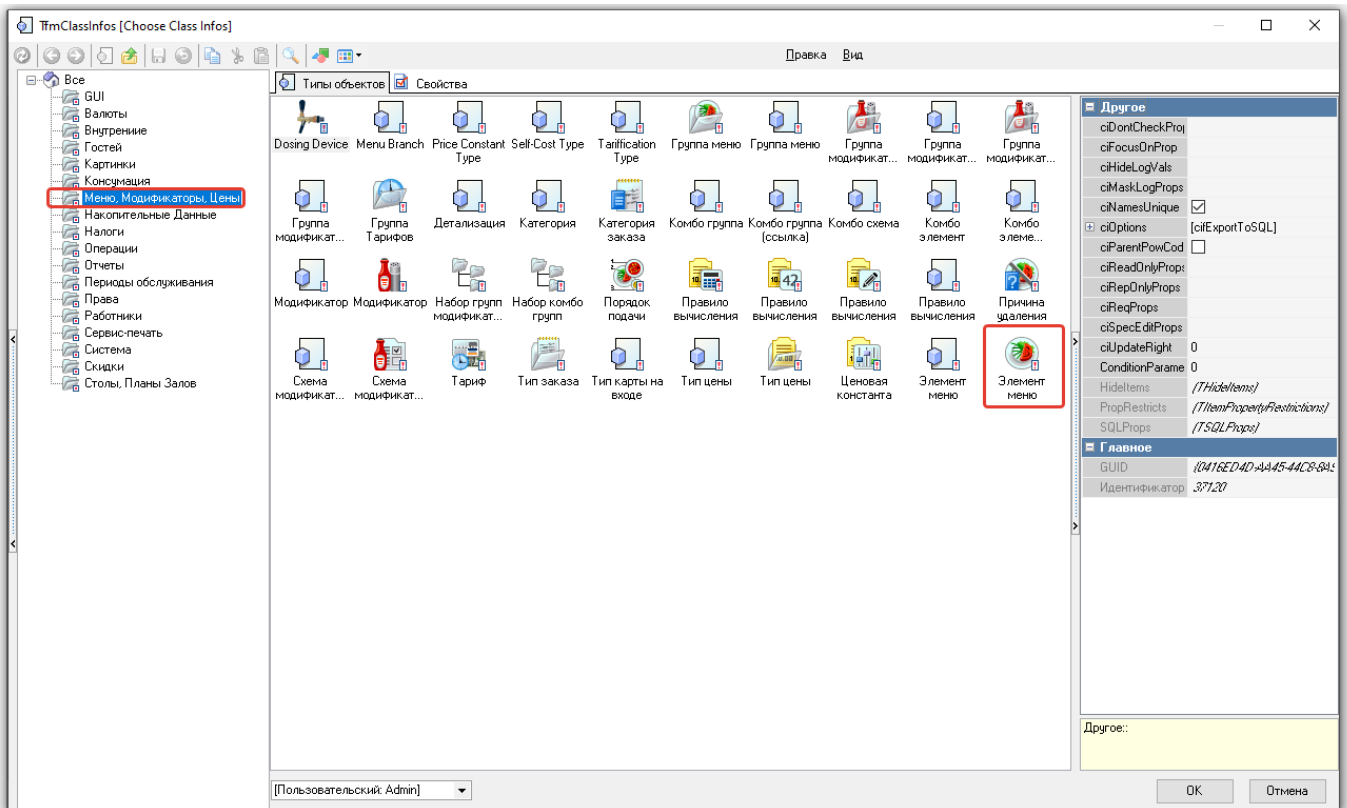
## Создание расширенного свойства для названий блюд

Обязательно нужно создать **расширенное свойство** в RK7 с системным именем **yaedaname**. Это поле появится в справочнике «Меню» в свойствах блюд. В него необходимо вписывать названия блюд в соответствии с требованиями «Яндекса». Если название соответствует сразу - поле можно оставлять незаполненным. Название блюда для Яндекс.Еды должно быть без спец.символов, без орфографических ошибок и не иметь в имени указаний на граммовку.

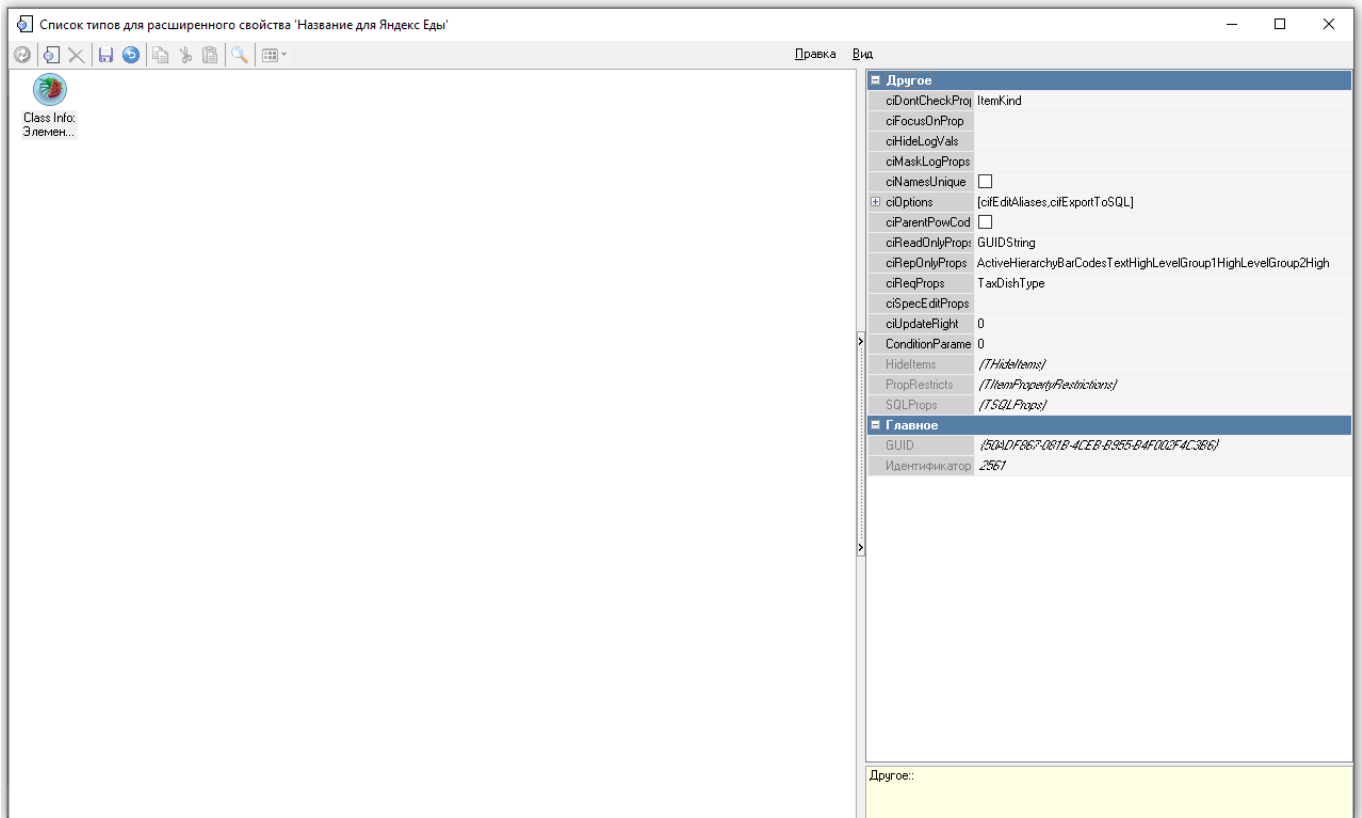
Что бы настроить свойство нужно перейти в r\_keeper Настройки → Настройка → Расширенные свойства. В открывшемся окне нужно перейти в «Свойства для справочников», ПКМ → Новый тип расширенных свойств. Для типа нужно задать название и системное имя.



Далее нужно добавить «Элемент меню» в «Список типов». Для этого двойным щелчком ЛКМ нужно перейти в новое поле списка типов и этого через ПКМ в открывшемся меню нажать «Добавить элемент». Выбираем группу «Меню, Модификаторы, Цены» → «Элемент меню»

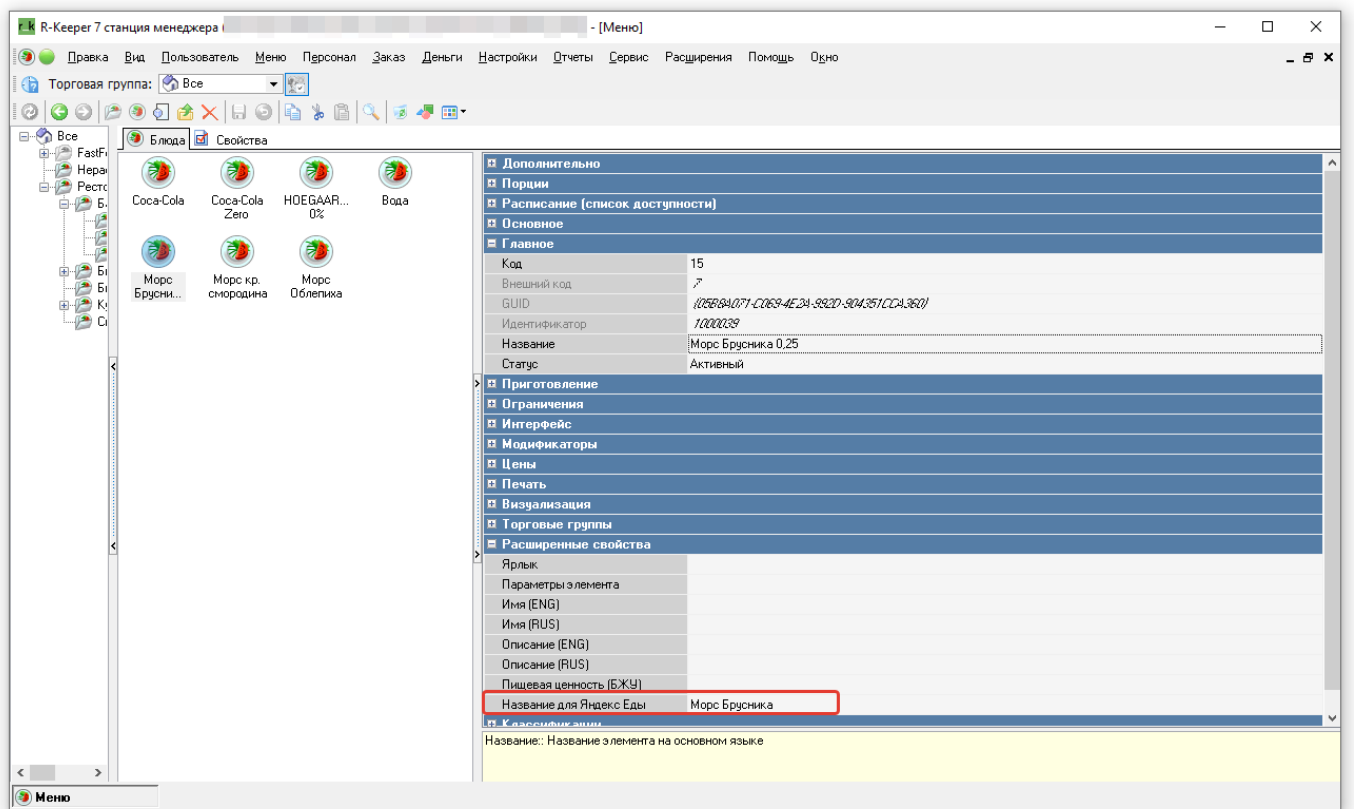


После чего в поле списка типов добавится элемент.



После настройки расширенного свойства необходимо перезапустить менеджерскую часть

Пример:



# Настройка "веб-сервиса"

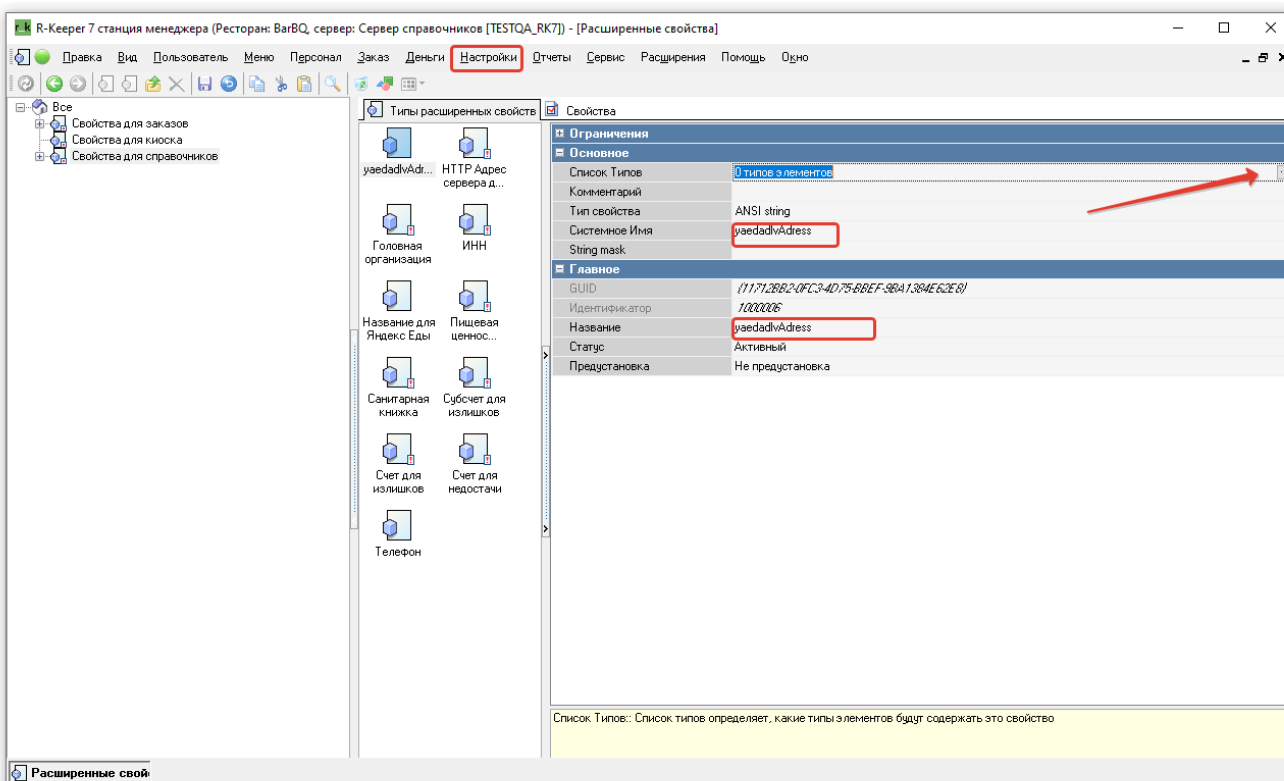
Пример настройки подробно описан в статье: [Настройка связи с другими системами для кассы](#)  
В свойстве «Строковый» необходимо вписать и порт модуля в формате <http://192.168.0.1:5000?source=rk7> где 192.168.0.1 - ip адрес машины, на которой запущен server.exe модуля, а 5000 - порт модуля по умолчанию. После этого нужно будет перезапустить MID и Кассу. В результате на кассе будет открываться веб-интерфейс приложения с главного экрана кассы (см.скриншот)



## Настройка веб-сервиса через расширенное свойство

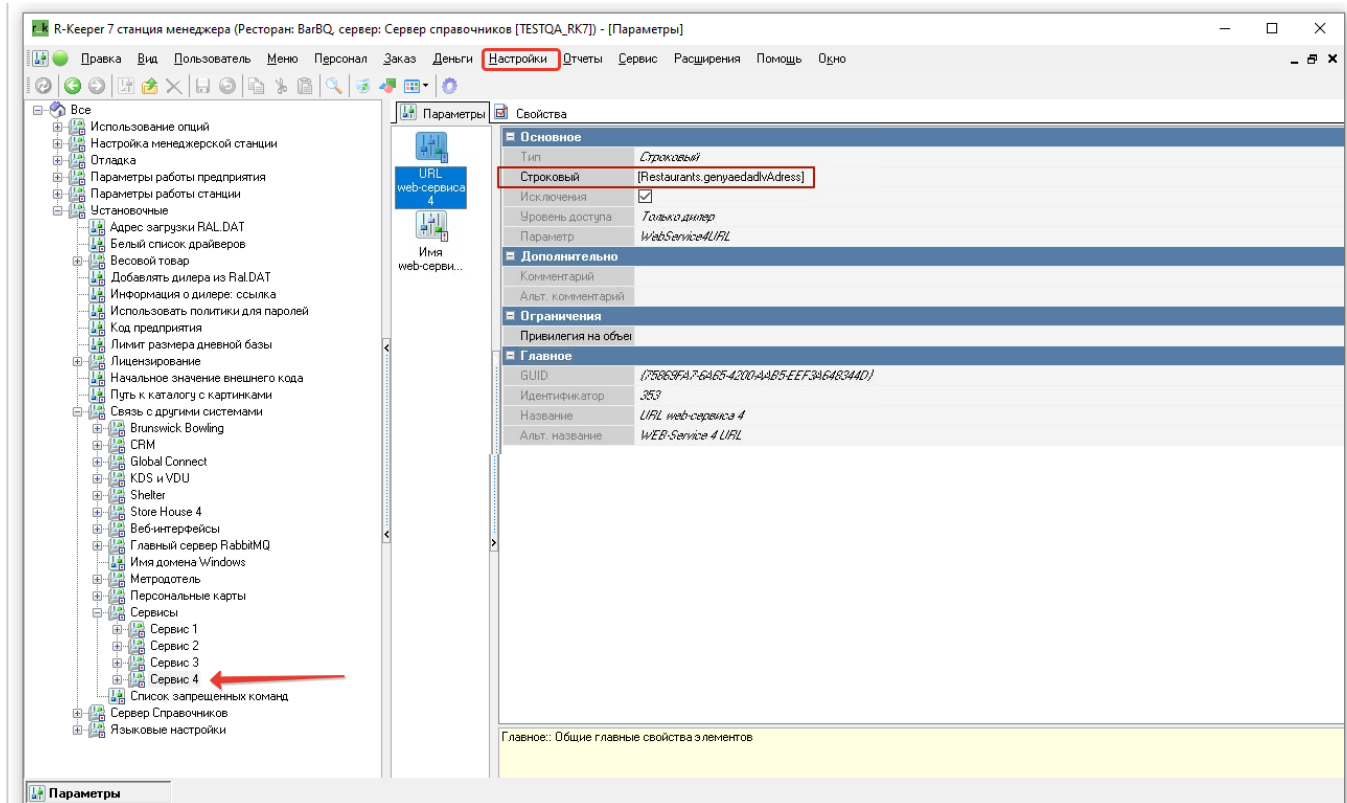
Оptionальная настройка, нужна если используется несколько сервисов с разными адресами.

Нужно зайти в Настройки -> Настройка -> Расширенные свойства. Выбрать группу «Свойства для справочников», в окне «Типы расширенных свойств» ПКМ -> Создать новый тип с названием и системным именем **yaedadvAddress**



Далее открыть «Список Типов» нажав по полю двойным кликом. В открывшемся окне ПКМ -> Добавить Элемент



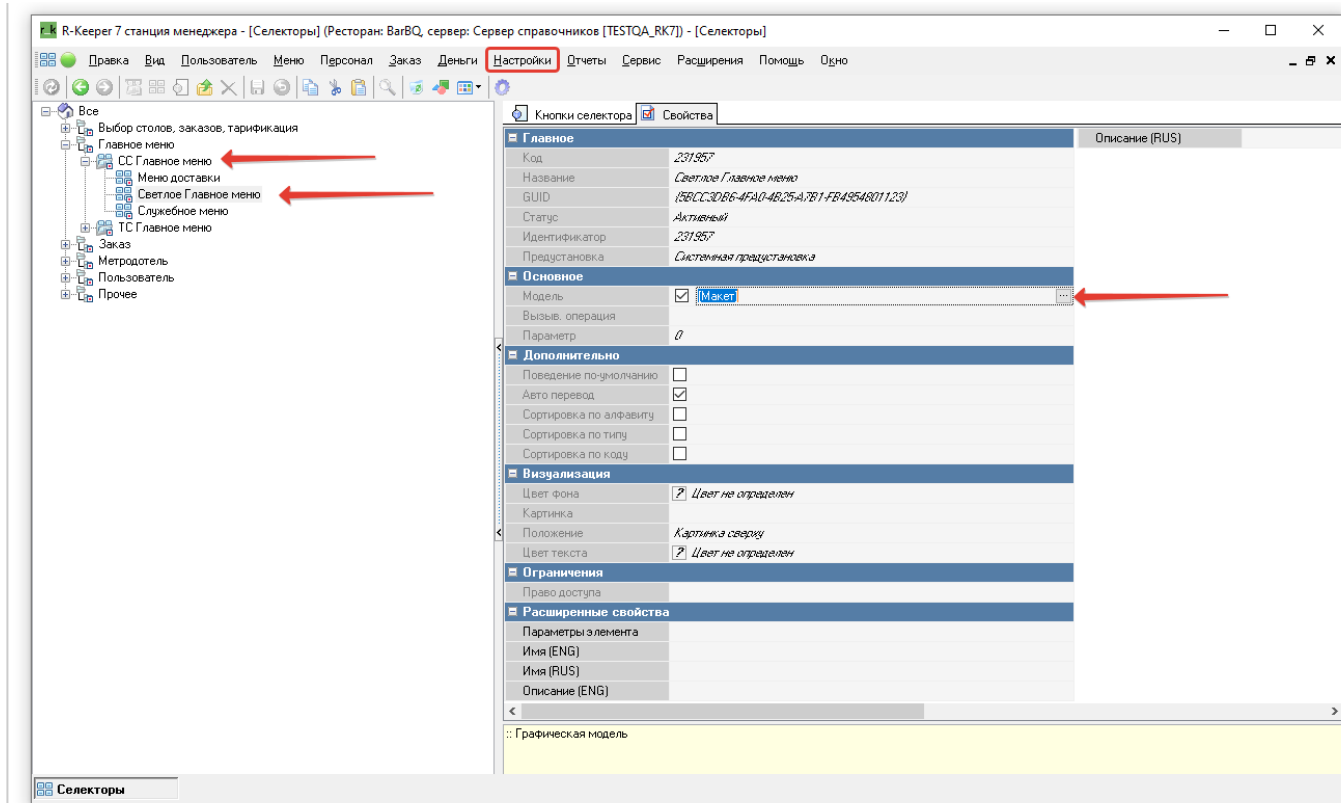


В свойствах ресторана «Сервис - > Станции и устройства» заходим в Расширенные свойства и в созданном **yaedadvAddress** прописываем строку подключения к машине с модулем интеграции в формате: <http://192.168.0.1:5000?source=rk7>

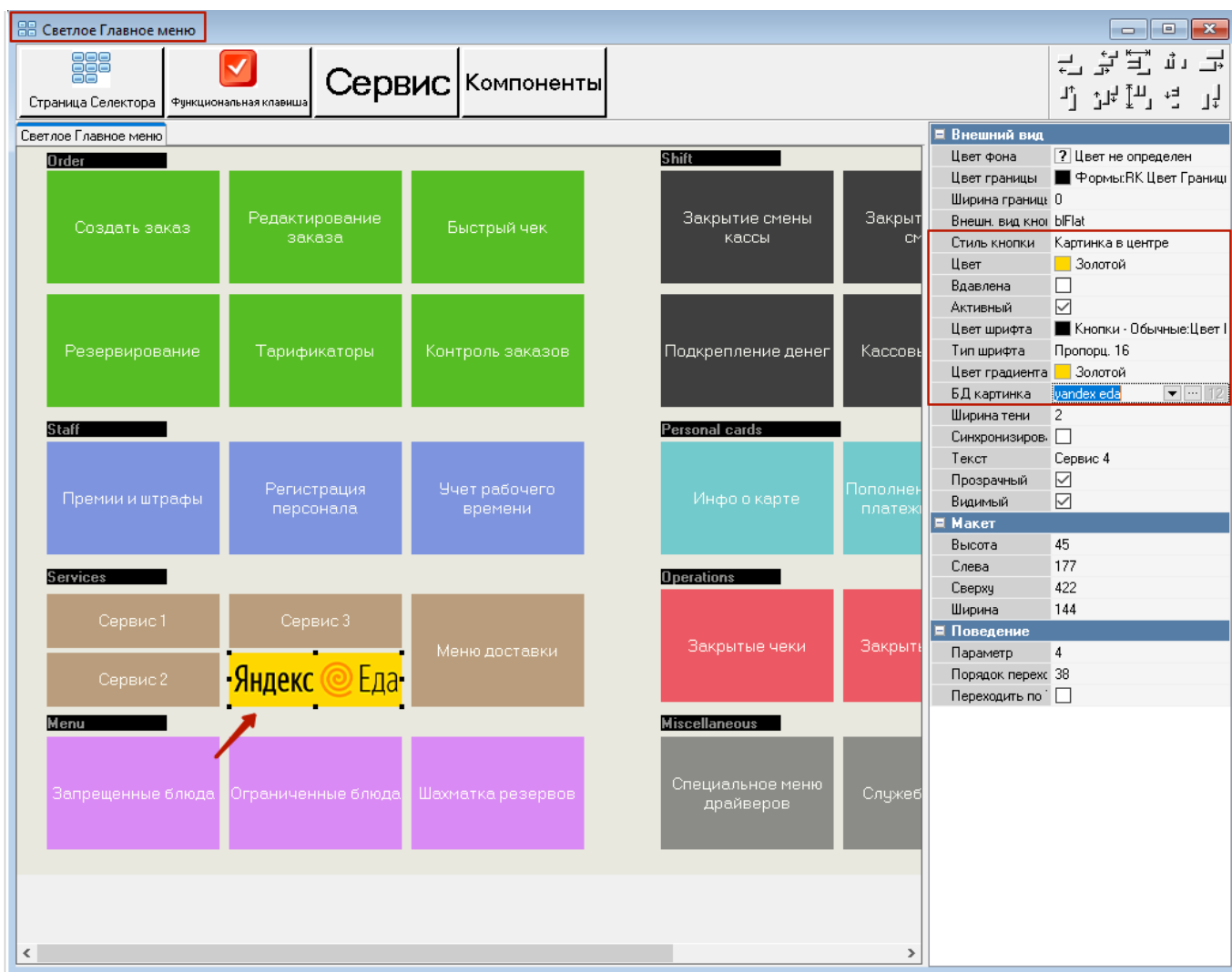
здесь **192.168.0.1** - локальный **ip адрес** станции, на которой стоит модуль ya\_eda.exe

**5000** - порт по умолчанию





Затем открываем макет Главного меню и переходим к настройке кнопки «Сервис»



## Настройка скидки в r\_keeper

Для работы со скидками в r\_keeper нужно создать суммовые скидки «Скидка на блюдо» и «Скидка на заказ».

Настройки в r\_keeper следующие:

- Суммовая;
- Не вручную;
- На блюдо/На заказ - соответственно назначению;
- Многократно;
- Изменяемое значение;
- Комбинировать с любой скидкой.

The screenshot shows the 'Свойства' (Properties) window for a discount. The 'Основное' (Basic) tab is active. The 'Действует на наценки' (Applies to markups) section is highlighted with a red box and contains the following settings:

- Действует на наценки:
- Комб. с любой скидкой:
- Тип: Сумма
- Изменяемое значение:
- Макс. сумма:  0,00
- Печатать нулевые:
- Макс. процент:  0,00
- Правило округления: 0,01
- Путь по группам: Яндекс скидки
- Нулевая действует:

The 'Ограничения' (Restrictions) section is also highlighted with a red box and contains:

- Множественно:
- Классификация:
- Мин. остаток заказа: 0,00
- Подтверждение менеджера:
- На блюдо:
- На заказ:
- На место:
- Начало продаж:  26.06.2024 10:26:51
- Не вручную:
- Право доступа:
- Конец продаж:  26.06.2024 10:26:51

The 'Расписание (список доступности)' (Schedule) section is empty. The 'Главное' (Main) section shows:

- Код: 5
- Внешний код: 23

On the right, the 'Свойства' (Properties) tab shows:

- GUID: {154DEE5A-8C0C-48F2-8A72-34431F08E}
- Идентификатор: 1000577
- Название: Скида яндекс еда на блюдо
- Статус: Активный

Other tabs include 'Интерфейс', 'Визуализация', and 'Торговые группы'.

The screenshot shows the 'Свойства' (Properties) window for a discount. The 'Основное' (Basic) tab is active. The 'Действует на наценки' (Applies to markups) section is highlighted with a red box and contains the following settings:

- Действует на наценки:
- Комб. с любой скидкой:
- Тип: Сумма
- Изменяемое значение:
- Макс. сумма:  0,00
- Печатать нулевые:
- Макс. процент:  0,00
- Правило округления: 0,01
- Путь по группам: Яндекс скидки
- Нулевая действует:

The 'Ограничения' (Restrictions) section is also highlighted with a red box and contains:

- Множественно:
- Классификация:
- Мин. остаток заказа: 0,00
- Подтверждение менеджера:
- На блюдо:
- На заказ:
- На место:
- Начало продаж:  26.06.2024 10:26:51
- Не вручную:
- Право доступа:
- Конец продаж:  26.06.2024 10:26:51

The 'Расписание (список доступности)' (Schedule) section is empty. The 'Главное' (Main) section shows:

- Код: 6
- Внешний код: 23

On the right, the 'Свойства' (Properties) tab shows:

- GUID: {E7CED402-70EE-4441-94E4-866E4BE9C}
- Идентификатор: 1000579
- Название: Скида яндекс еда на заказ
- Статус: Активный

Other tabs include 'Интерфейс', 'Визуализация', and 'Торговые группы'.

