

Заполнение меню

Подготовка меню RK7

Требования к меню от сервиса Яндекс.Еда:

https://yandex.ru/promo/yandex.eda/content/standards_2_0 **Отнеситесь внимательно к этим требованиям**, «Яндекс» очень серьёзно проверяет их выполнение. Любые ошибки и несоответствия приведут к тому, что меню будет отправлено на доработку и исправление.

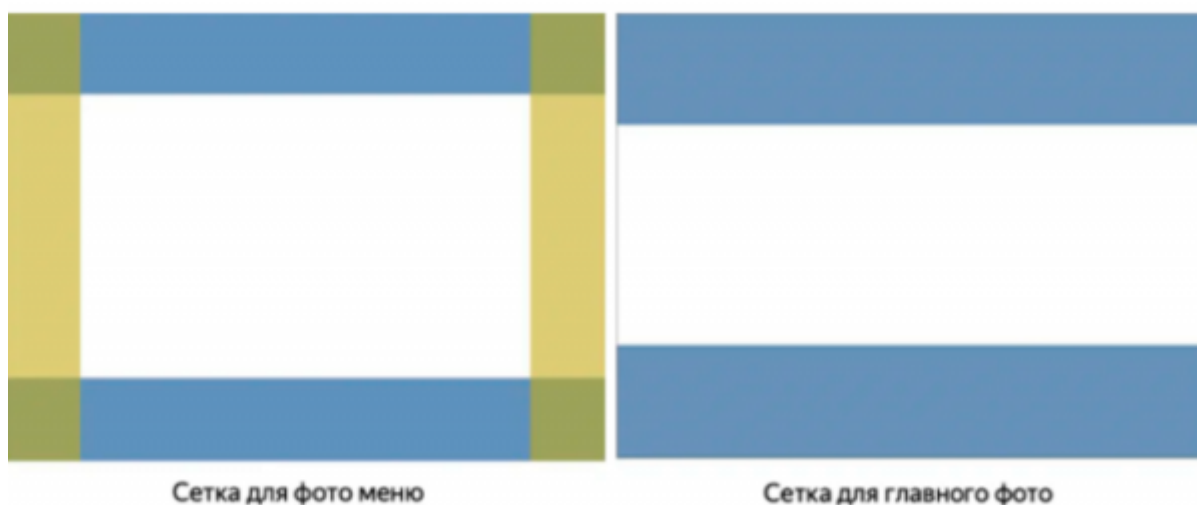
Подробнее о требованиях к фото <https://yandex.ru/promo/photo/rules>

Основные технические требования к фото	
Минимальное разрешение	800×600 пикселей
Формат	.jpg
Размер файла	до 1.9 мб
Ориентация	горизонтальная

На сайте фото блюда обрезается до 20% снизу и сверху (синяя зона сетки), в приложении на смартфонах и планшетах — до 15% слева и справа (жёлтая зона сетки).

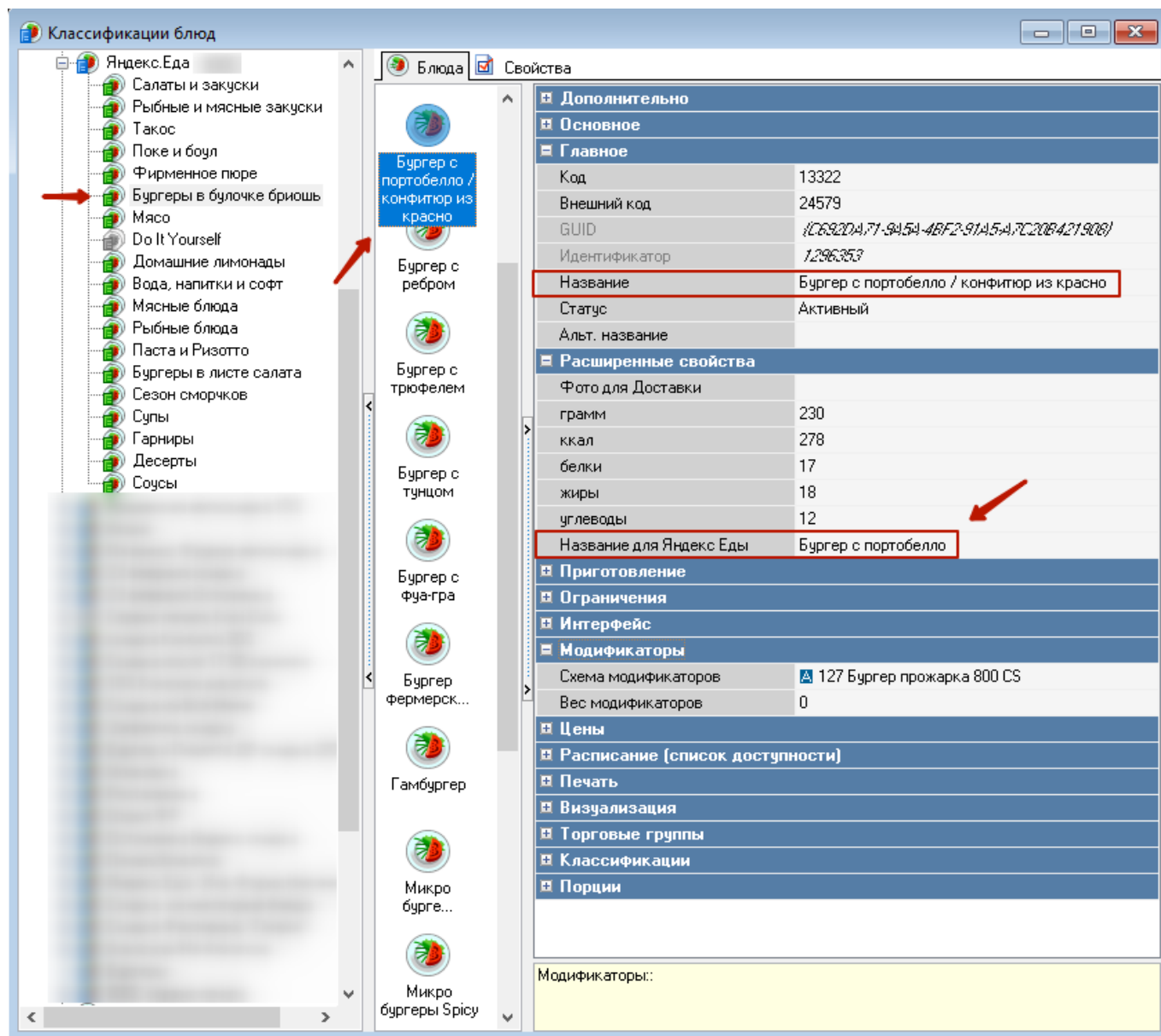
— Главное фото на сайте и в приложении обрезается до 30% снизу и сверху (синяя зона сетки). Минимальное разрешение загружаемого файла —1600x1200 пикселей, формат jpg. Размер файла до 1.9 мб. Ориентация — горизонтальная.

— Вы можете проверить, какая часть фото будет видна в приложении, используя сетку. Если PNG-файл сетки наложить сверху на фото, то белая или прозрачная зона покажет, как фото будет отображаться в вашем меню. В белое поле сетки должна входить вся важная часть композиции, центр кадра не должен оставаться пустым. [Скачать сетку](#)

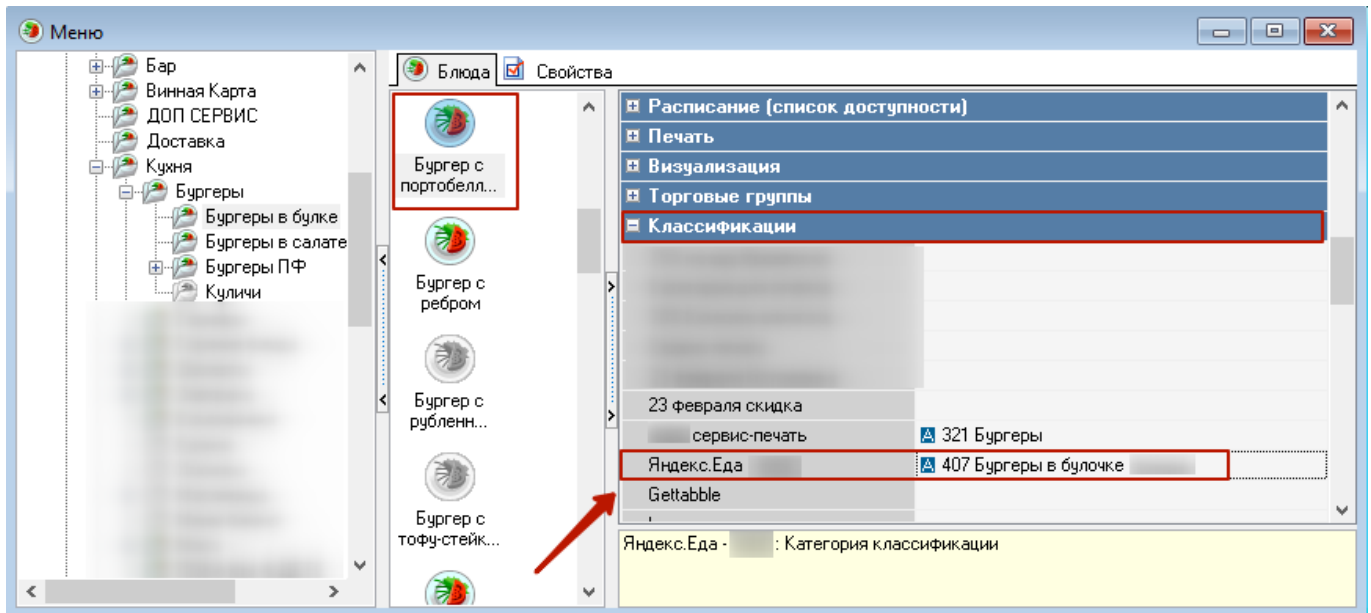


Пример заполнения карточки блюда в RK7 и веб-интерфейсе модуля интеграции

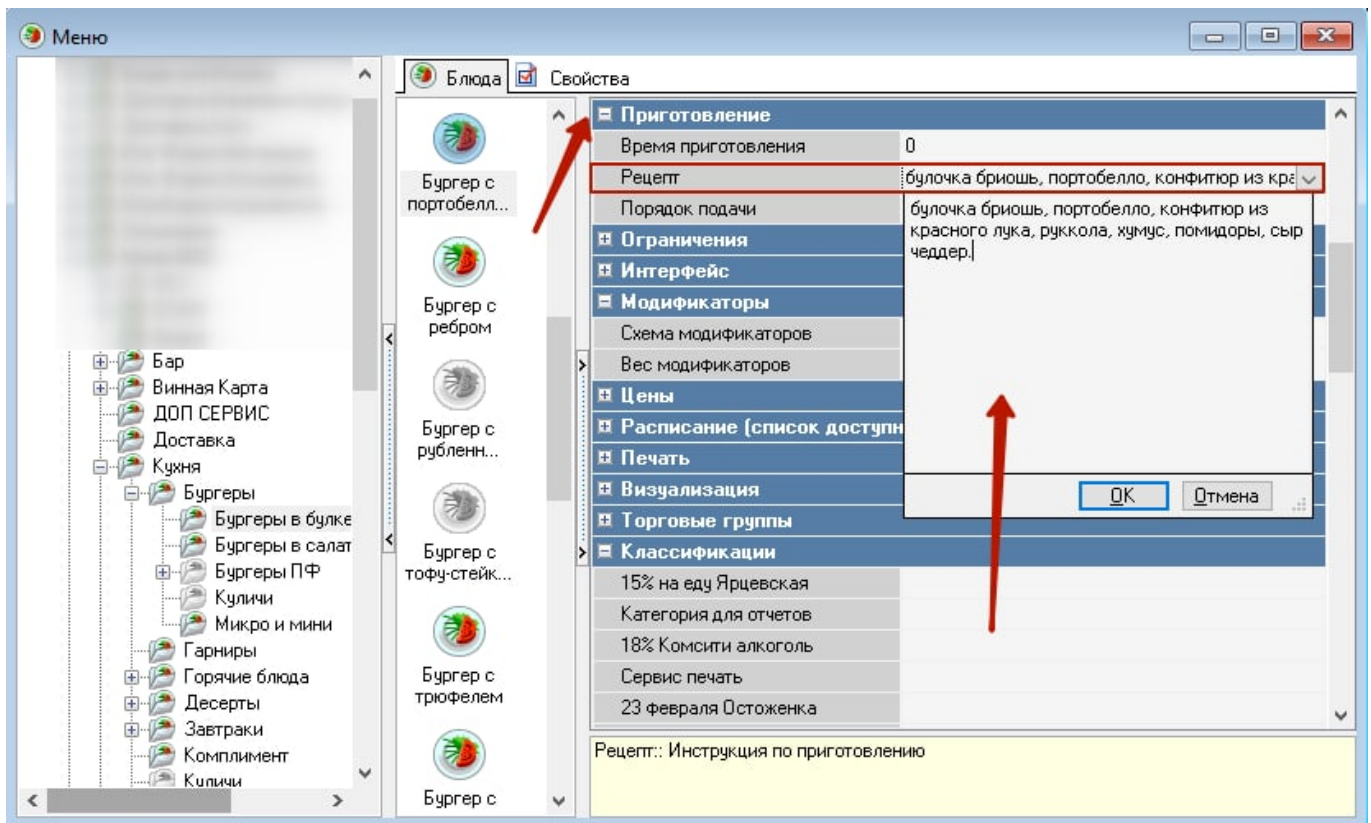
В расширенном свойстве «Название для Яндекс Еды» вписываем имя блюда, соответствующее требованиям от Яндекса, т.е. без лишних символов, без указания веса и ёмко.



Не забываем про выбор Категории в «Классификации», которую создали при первоначальной настройке



Состав блюда задаётся в поле **Рецепт** во вкладке «Приготовление»



В модуле имя подтягивается из **расширенного свойства**. Программовку заполняем в поле «**объем порции**» с выбором единицы измерения. В карточке блюда можно видеть какая схема модификатора подвязана. Не забываем прикрепить фото блюда.

Яндекс.Еда Автопринятие заказов Сохранить с уточнением Уведомления Заказы Параметры

Параметры интеграции


Меню > Рыбные и мясные закуски > Бургер куриный ↓

Установки > Такос > Бургер с портобелло ↑

Поке и боул > Объем порции > 230

Фирменное пюре > Единица измерения > г: Грамм ↓

Бургеры в булочке бриошь > Картинка

Мясо > 

Домашние лимонады > Загрузить картинку

Вода, напитки и софт > Выберите файл | Файл не выбран

Мясные блюда > Загрузить

Рыбные блюда > Бургер с ребром ↓

Паста и Ризотто > Бургер с трюфелем и белыми грибами ↓

Бургеры в листе салата >

Супы >

Гарниры >

Модификаторы

Выгрузке подлежат только модификаторы с весом больше нуля.

Бургер 800 CS

Полная прожарка
Средняя прожарка

Окончание лицензии: 03.08.2021 | SaaS XML: 28.07.2021 v1.1.1.106

Модификаторы и Комбо-блюда

Комбо здесь работают через модификаторы. То есть создаём блюдо «Ланч», привязываем к нему схему модификаторов с группами, в которых содержатся составляющие этого Ланча. Для выгрузки модификаторов на сайт Яндекс.Еды необходимо у каждого модификатора проставить «Вес = 1». Модификаторы с нулевым весом не выгружаются.

Модификаторы

Модификаторы | Свойства

Режим редактирования последовательности ...

Лисички жареные (100 г) | Пармезан (30 г) | Шампиньоны (50 г)

Лук красный (50 г) | Томаты Черри (50 г) | Сыр Стрателл...

Томаты вяленые (...)

Яндекс

- Варенье на выбор
- Гарнир на выбор
- Добавки к яичнице
- Дополнительно
- Дополнительно к пасте
- Дополнительно к пище
- Дополнительно к сыру
- Морс на выбор 1Л
- Соус к сырникам на выбор
- Соус на выбор
- Соус на выбор
- Хлеб

Основное

- Добавить к имени
- Заменять имя
- Печатать в чеке

Расписание (список доступности)

Главное

Код	1688
Внешний код	126
GUID	{1B883121-49FE-4A89-89F3-A81DEBD3CC}
Идентификатор	1004736
Название	Лисички жареные (100 г)
Статус	Активный
Альт. название	

Дополнительно

Интерфейс

Порции

Макс. для 1 блюда	<input type="checkbox"/> 1
Вес	1

Ограничения

Право доступа	
Начало продаж	<input type="checkbox"/> 17.07.2021 19:14:14
Конец продаж	<input type="checkbox"/> 17.07.2021 19:14:14

Печать

Визуализация

Цены

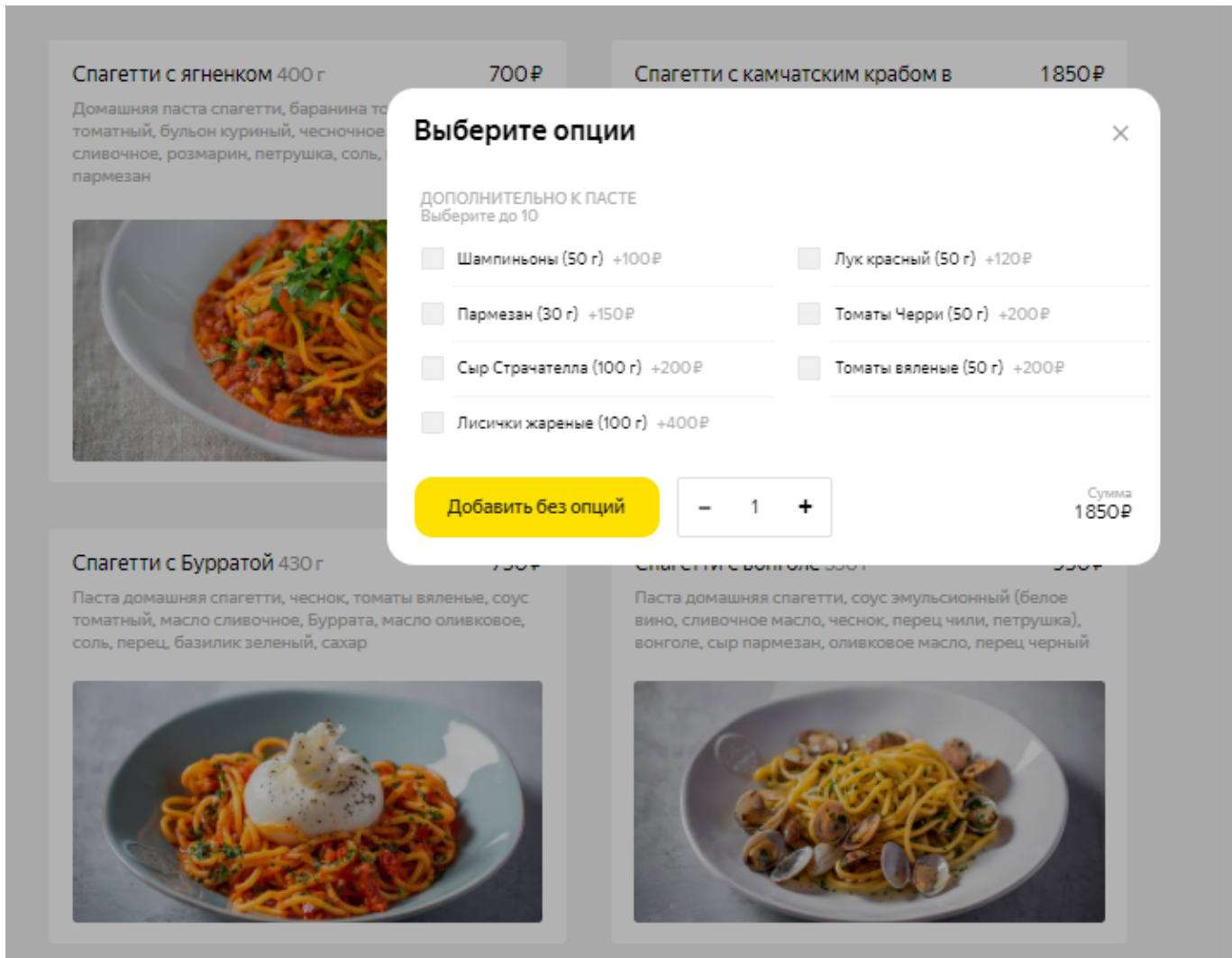
Основная	400,00
Себестоимость	[Не задано]

Торговые группы

Другое

SortNum	1300
---------	------

Основное: Основные свойства



:internal:pasted:20210629-141402.png

Стоп-лист

СТОП-ЛИСТ синхронизируется с сайтом Яндекс.Еды. Примерно раз в 5 минут обновляется информация по стопам. На сайте принимает статус «Временно нет». Никаких дополнительных действий кроме добавления блюда в список «запрещённые блюда» не требуется.

