

# Заполнение меню

## Подготовка меню RK7

Требования к меню от сервиса Яндекс.Еда:

[https://yandex.ru/promo/yandex.eda/content/standards\\_2\\_0](https://yandex.ru/promo/yandex.eda/content/standards_2_0) **Отнеситесь внимательно к этим требованиям**, «Яндекс» очень серьёзно проверяет их выполнение. Любые ошибки и несоответствия приведут к тому, что меню будет отправлено на доработку и исправление.

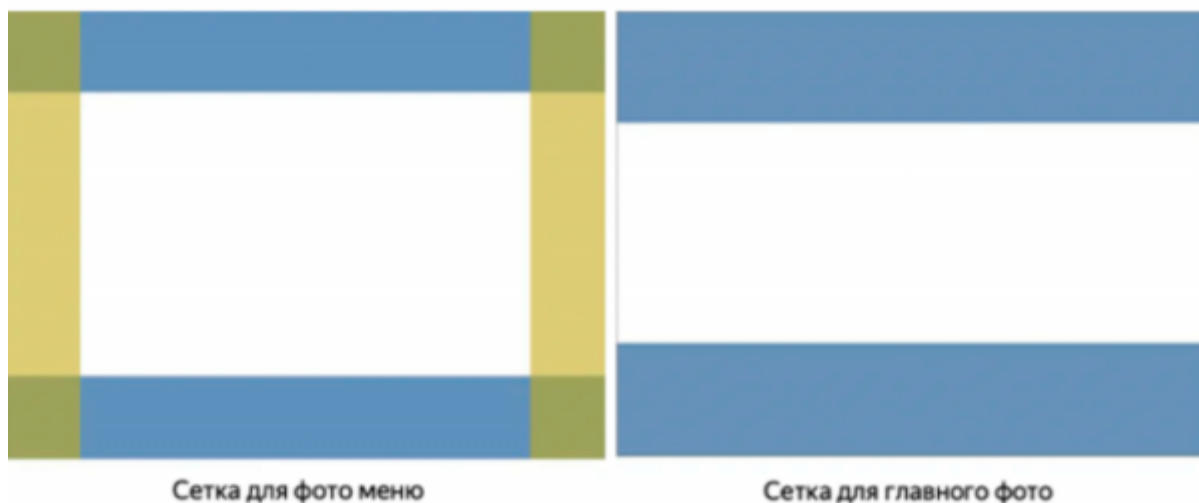
Подробнее о требованиях к фото <https://yandex.ru/promo/photo/rules>

Основные технические требования к фото	
Минимальное разрешение	800×600 пикселей
Формат	.jpg
Размер файла	до 1.9 мб
Ориентация	горизонтальная

На сайте фото блюда обрезается до 20% снизу и сверху (синяя зона сетки), в приложении на смартфонах и планшетах — до 15% слева и справа (жёлтая зона сетки).

— Главное фото на сайте и в приложении обрезается до 30% снизу и сверху (синяя зона сетки). Минимальное разрешение загружаемого файла —1600x1200 пикселей, формат jpg. Размер файла до 1.9 мб. Ориентация — горизонтальная.

— Вы можете проверить, какая часть фото будет видна в приложении, используя сетку. Если PNG-файл сетки наложить сверху на фото, то белая или прозрачная зона покажет, как фото будет отображаться в вашем меню. В белое поле сетки должна входить вся важная часть композиции, центр кадра не должен оставаться пустым. [Скачать сетку](#)



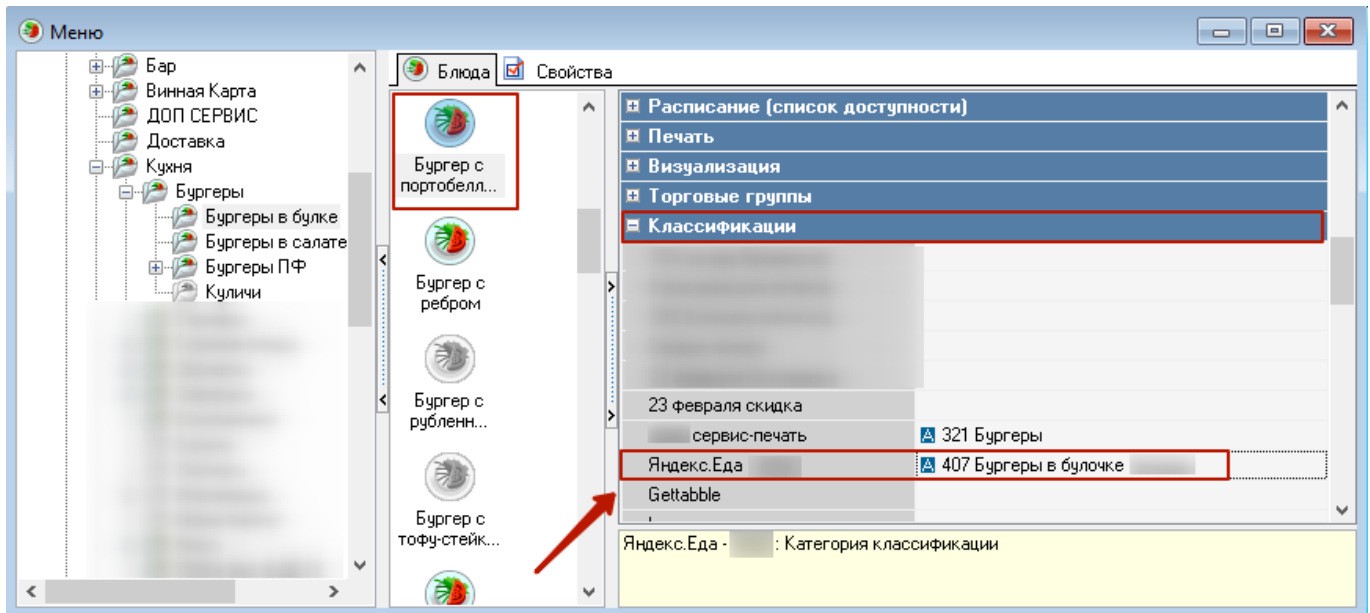
## Пример заполнения карточки блюда в RK7 и веб-интерфейсе модуля интеграции

В расширенном свойстве «**Название для Яндекс Еды**» вписываем имя блюда, соответствующее требованиям от Яндекса, т.е. без лишних символов, без указания веса и ёмко.

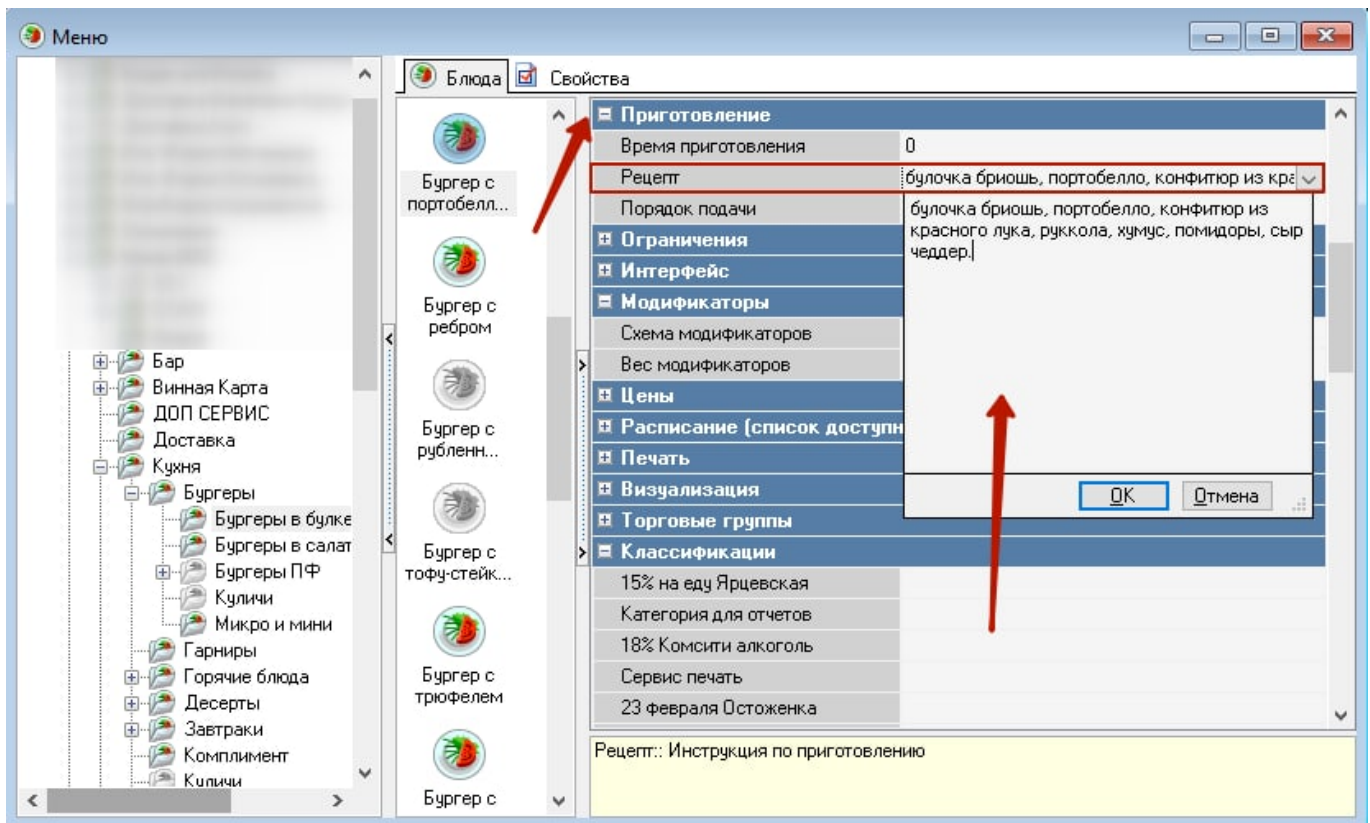
The screenshot displays the 'Классификации блюд' (Food Classification) window. On the left, a tree view shows categories under 'Яндекс.Еда', with 'Бургеры в булочке бриошь' selected. The main area shows a list of burger items, with 'Бургер с портобелло / конфиюр из красно' selected. The right panel shows the 'Свойства' (Properties) for this item, with 'Название' (Name) and 'Название для Яндекс Еды' (Name for Yandex Eats) highlighted by red boxes and arrows. The 'Название для Яндекс Еды' field contains the text 'Бургер с портобелло'.

Дополнительно	
Основное	
Главное	
Код	13322
Внешний код	24579
GUID	{C692DA71-9454-4BF2-91A5A7C208421908}
Идентификатор	1296253
Название	Бургер с портобелло / конфиюр из красно
Статус	Активный
Альт. название	
Расширенные свойства	
Фото для Доставки	
грамм	230
ккал	278
белки	17
жиры	18
углеводы	12
Название для Яндекс Еды	Бургер с портобелло
Приготовление	
Ограничения	
Интерфейс	
Модификаторы	
Схема модификаторов	127 Бургер прожарка 800 CS
Вес модификаторов	0
Цены	
Расписание (список доступности)	
Печать	
Визуализация	
Торговые группы	
Классификации	
Порции	

Не забываем про выбор Категории в «Классификации», которую создали при первоначальной настройке



**Состав блюда** задаётся в поле **Рецепт** во вкладке «Приготовление»




В модуле имя подтягивается из **расширенного свойства**. Программовку заполняем в поле «**объем порции**» с выбором единицы измерения. В карточке блюда можно видеть какая схема модификатора подвязана. Не забываем прикрепить фото блюда.

Яндекс.Еда Автопринятие заказов Сохранить с уточнением Уведомления Заказы Параметры

## Параметры интеграции

- Меню >
- Установки >

Рыбные и мясные закуски >	Бургер куриный ↓
Такос >	Бургер с портобелло ↑
Поке и боул >	Объем порции: 230
Фирменное пюре >	Единица измерения: г: Грамм
Бургеры в булочке бриошь >	Картинка: 
Мясо >	Загрузить картинку: Выберите файл (Файл не выбран) Загрузить
Домашние лимонады >	Модификаторы: Выгрузке подлежат только модификаторы с весом больше нуля.
Вода, напитки и софт >	Бургер 800 CS: Полная прожарка, Средняя прожарка
Мясные блюда >	
Рыбные блюда >	
Паста и Ризотто >	
Бургеры в листе салата >	
Супы >	Бургер с ребром ↓
Гарниры >	Бургер с трюфелем и белыми грибами ↓

Окончание лицензии: 03.08.2021 | SaaS XML: 28.07.2021 v1.1.1.106

## Модификаторы и Комбо-блюда

Комбо здесь работают через модификаторы. То есть создаём блюдо «Ланч», привязываем к нему схему модификаторов с группами, в которых содержатся составляющие этого Ланча. Для выгрузки модификаторов на сайт Яндекс.Еды необходимо у каждого модификатора проставить «Вес = 1». Модификаторы с нулевым весом не выгружаются.

Модификаторы

Модификаторы | Свойства

Режим редактирования последовательности ...

- Лисички жареные (100 г)
- Пармезан (30 г)
- Шампиньоны (50 г)
- Лук красный (50 г)
- Томаты Черри (50 г)
- Сыр Стрателл...
- Томаты вяленые (...)

Яндекс

- Варенье на выбор
- Гарнир на выбор
- Добавки к яичнице
- Дополнительно
- Дополнительно к пасте
- Дополнительно к пище
- Дополнительно к сыру
- Морс на выбор 1Л
- Соус к сырникам на выбор
- Соус на выбор
- Соус на выбор
- Хлеб

**Основное**

- Добавить к имени
- Заменять имя
- Печатать в чеке

**Расписание (список доступности)**

**Главное**

Код	1688
Внешний код	126
GUID	{1B883121-49FE-4A89-89F3-A81DEBD3CC}
Идентификатор	1004736
Название	Лисички жареные (100 г)
Статус	Активный
Альт. название	

**Дополнительно**

**Интерфейс**

**Порции**

Макс. для 1 блюда	<input type="checkbox"/> 7
Вес	1

**Ограничения**

Право доступа	
Начало продаж	<input type="checkbox"/> 17.07.2021 19:14:14
Конец продаж	<input type="checkbox"/> 17.07.2021 19:14:14

**Печать**

**Визуализация**

**Цены**

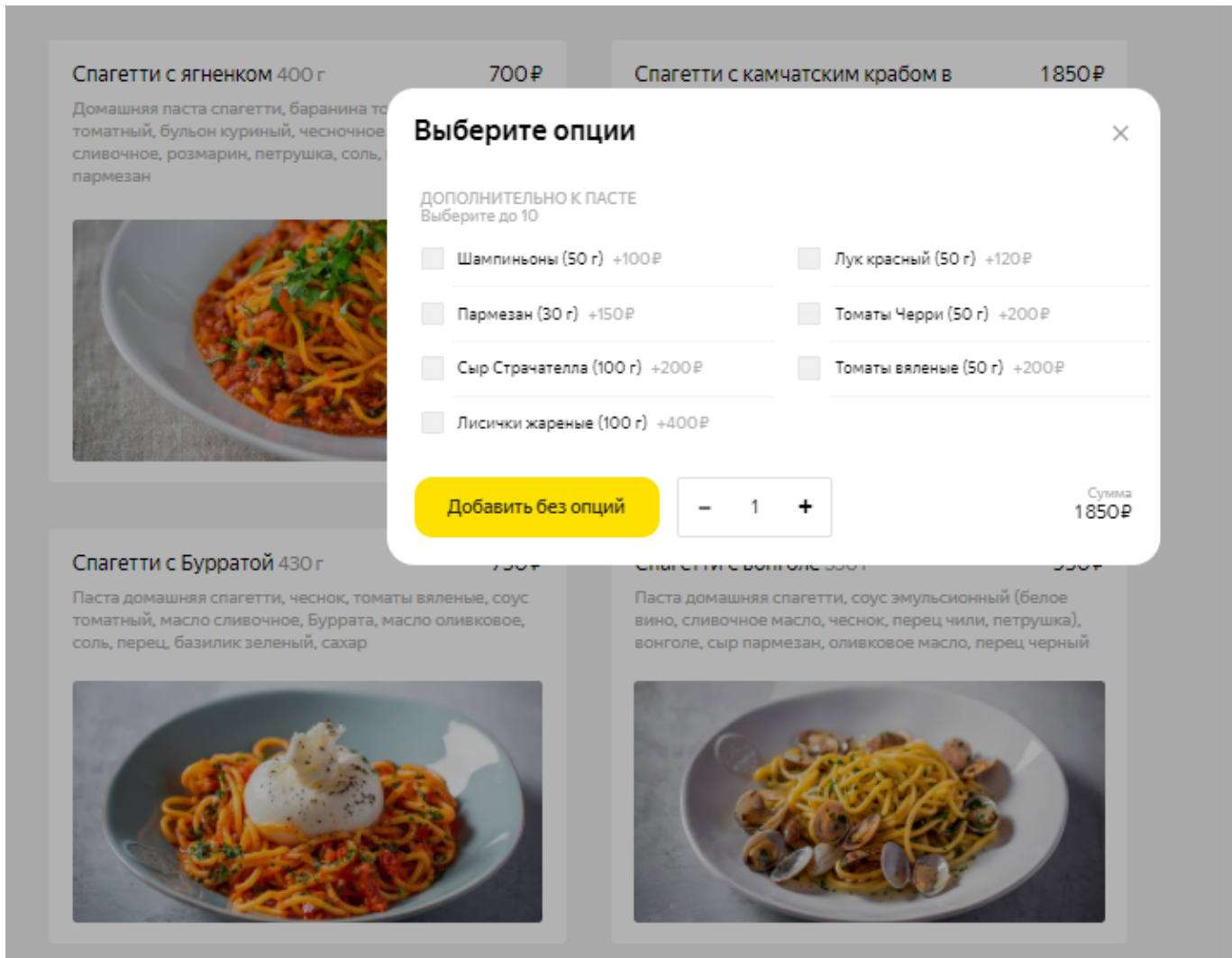
Основная	400,00
Себестоимость	[Не задано]

**Торговые группы**

**Другое**

SortNum	1300
---------	------

Основное: Основные свойства



Сущность «комбо-блюда» из r\_keeper - не поддерживана.

## Стоп-лист

**СТОП-ЛИСТ** синхронизируется с сайтом Яндекс.Еды. Примерно раз в 5 минут обновляется информация по стопам. На сайте принимает статус «Временно нет». Никаких дополнительных действий кроме добавления блюда в список «запрещённые блюда» не требуется.



Популярные блюда Салаты и закуски Рыбные и мясные закуски Такос Поке и боул Соусы ▾



Соус клюквенно-имбирный 30 г 150 ₹

Соус сырный 30 г 120 ₹



Хрен 30 г 120 ₹

Соус Чипотле 30 г 150 ₹



Соус перечно-коньячный 30 г 150 ₹

Соус сливочно-грибной 30 г 150 ₹

Соус трюфельный 30 г 200 ₹

Соус 800с 30 г Временно нет

Выберите блюда и добавьте их к заказу

Время доставки ~ 150 мин Итого 0₹

Оформить заказ

From: <https://wiki.carbis.ru/> - База знаний ГК Карбис

Permanent link: [https://wiki.carbis.ru/external/%D0%88%D0%BD%D1%82%D0%85%D0%83%D1%80%D0%80%D1%86%D0%88%D1%8F\\_%D1%81\\_%D0%80%D0%83%D1%80%D0%85%D0%83%D0%80%D1%82%D0%8E%D1%80%D0%80%D0%8C%D0%88\\_%D0%84%D0%8E%D1%81%D1%82%D0%80%D0%82%D0%84%D0%88%D0%803\\_conf%menu7rev--1631091726](https://wiki.carbis.ru/external/%D0%88%D0%BD%D1%82%D0%85%D0%83%D1%80%D0%80%D1%86%D0%88%D1%8F_%D1%81_%D0%80%D0%83%D1%80%D0%85%D0%83%D0%80%D1%82%D0%8E%D1%80%D0%80%D0%8C%D0%88_%D0%84%D0%8E%D1%81%D1%82%D0%80%D0%82%D0%84%D0%88%D0%803_conf%menu7rev--1631091726)

Last update: 2021/09/08 12:02