

# Заполнение меню

## Подготовка меню RK7

Требования к меню от сервиса Яндекс.Еда:

[https://yandex.ru/promo/yandex.eda/content/standards\\_2\\_0](https://yandex.ru/promo/yandex.eda/content/standards_2_0) **Отнеситесь внимательно к этим требованиям**, «Яндекс» очень серьёзно проверяет их выполнение. Любые ошибки и несоответствия приведут к тому, что меню будет отправлено на доработку и исправление.

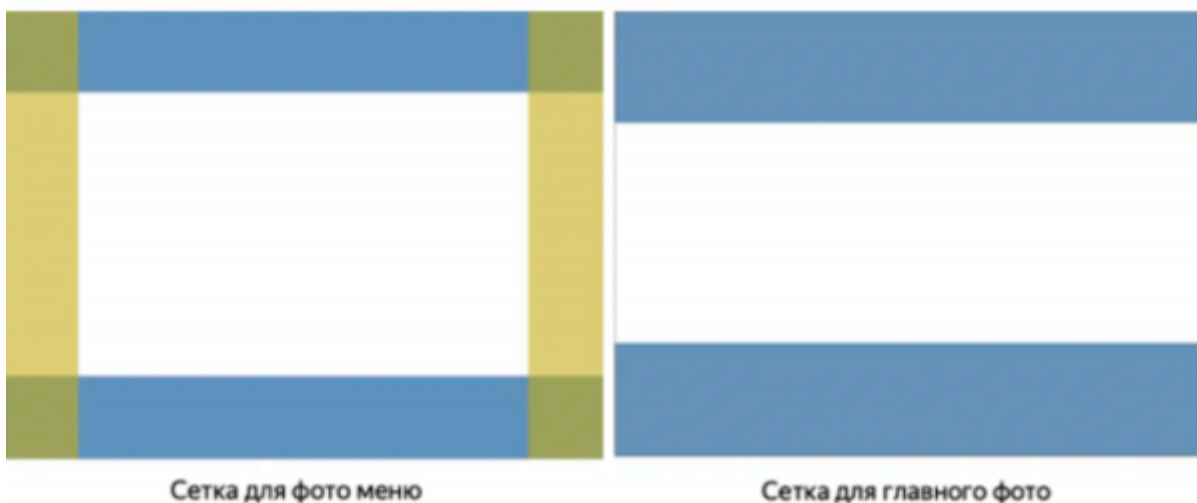
Подробнее о требованиях к фото <https://yandex.ru/promo/photo/rules>

Основные технические требования к фото	
Минимальное разрешение	800×600 пикселей
Формат	.jpg
Размер файла	до 1.9 мб
Ориентация	горизонтальная

На сайте фото блюда обрезается до 20% снизу и сверху (синяя зона сетки), в приложении на смартфонах и планшетах — до 15% слева и справа (жёлтая зона сетки).

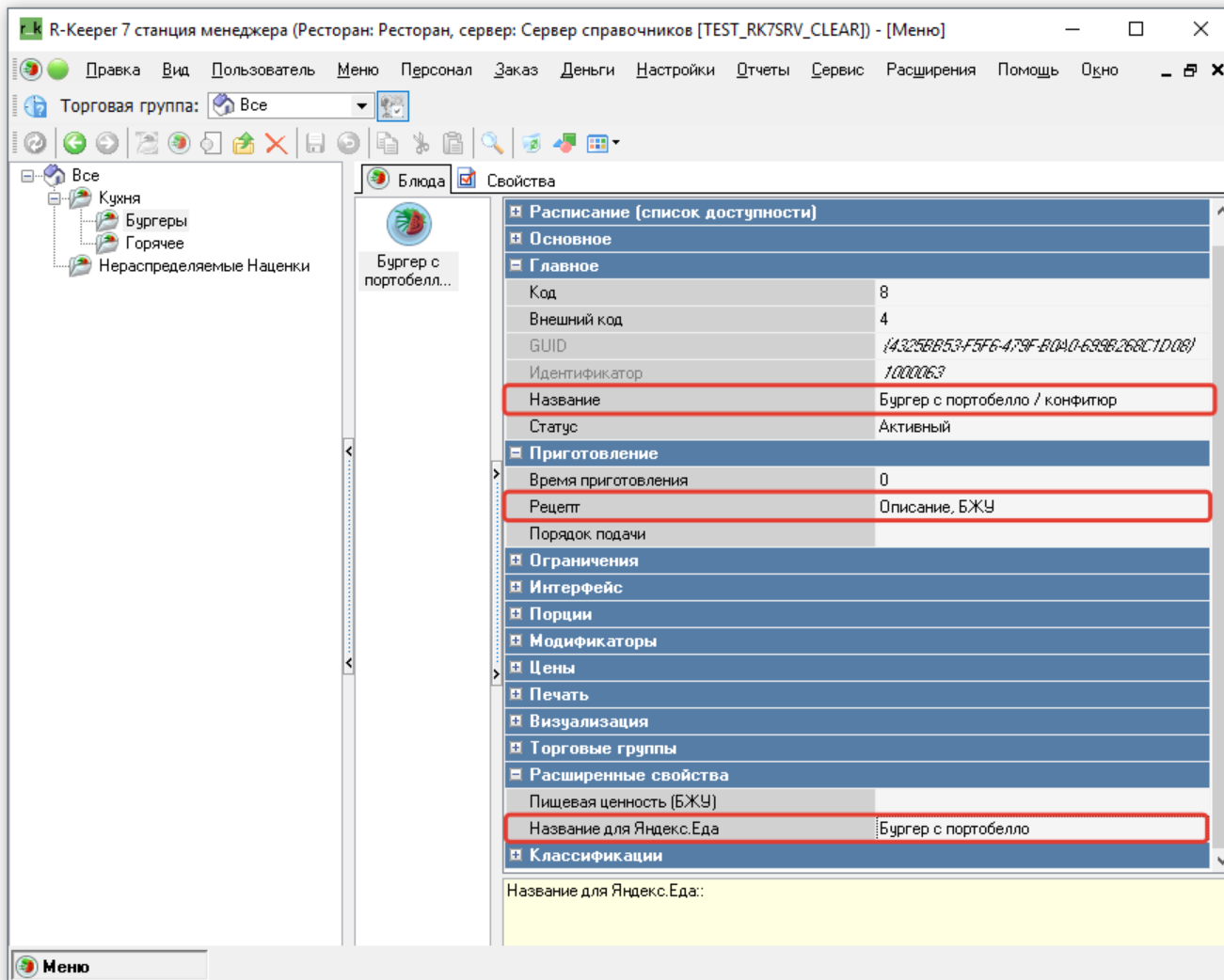
— Главное фото на сайте и в приложении обрезается до 30% снизу и сверху (синяя зона сетки). Минимальное разрешение загружаемого файла —1600x1200 пикселей, формат jpg. Размер файла до 1.9 мб. Ориентация — горизонтальная.

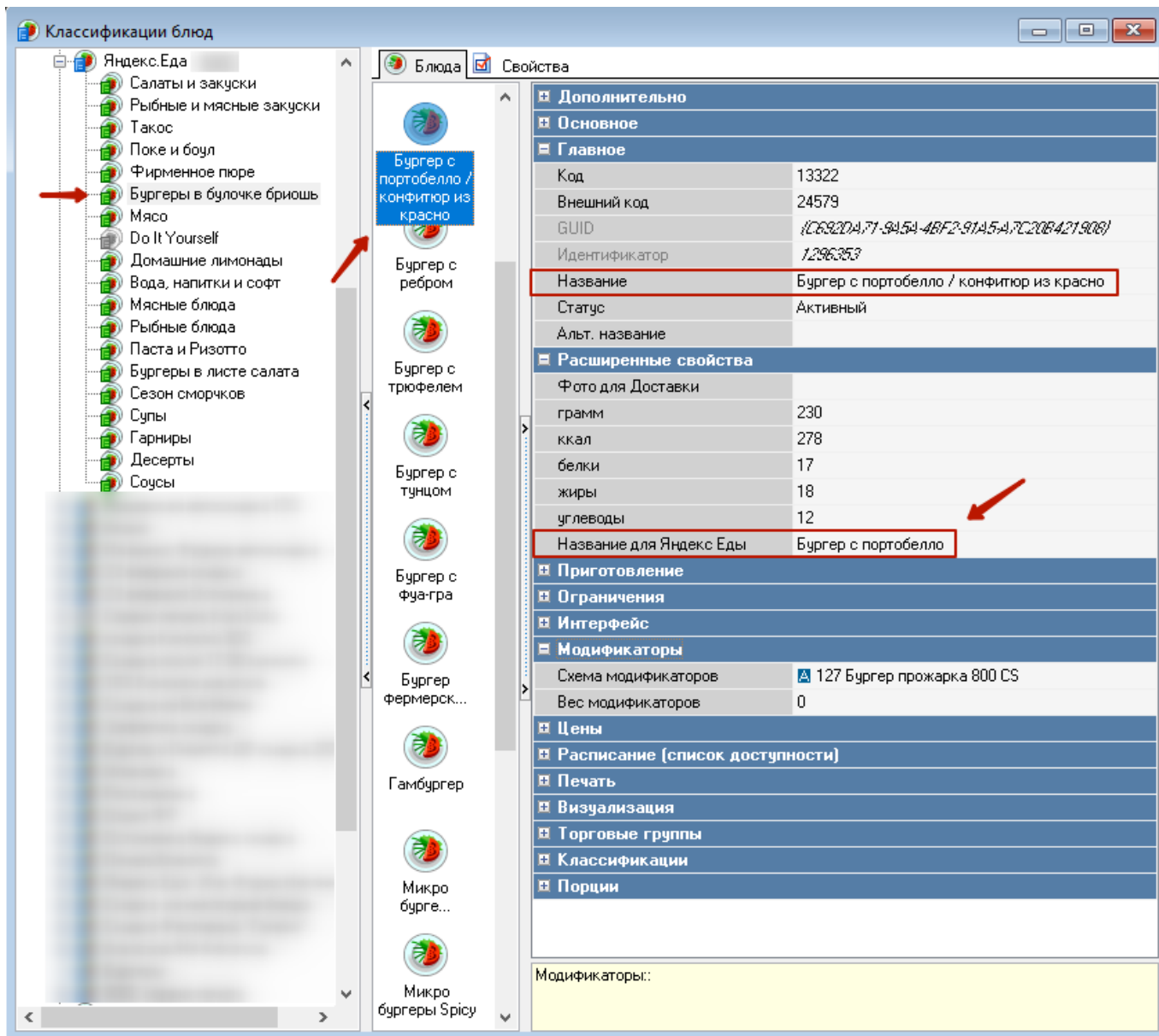
— [Вы можете проверить, какая часть фото будет видна в приложении, используя сетку](#). Если PNG-файл сетки наложить сверху на фото, то белая или прозрачная зона покажет, как фото будет отображаться в вашем меню. В белое поле сетки должна входить вся важная часть композиции, центр кадра не должен оставаться пустым. [Скачать сетку](#)



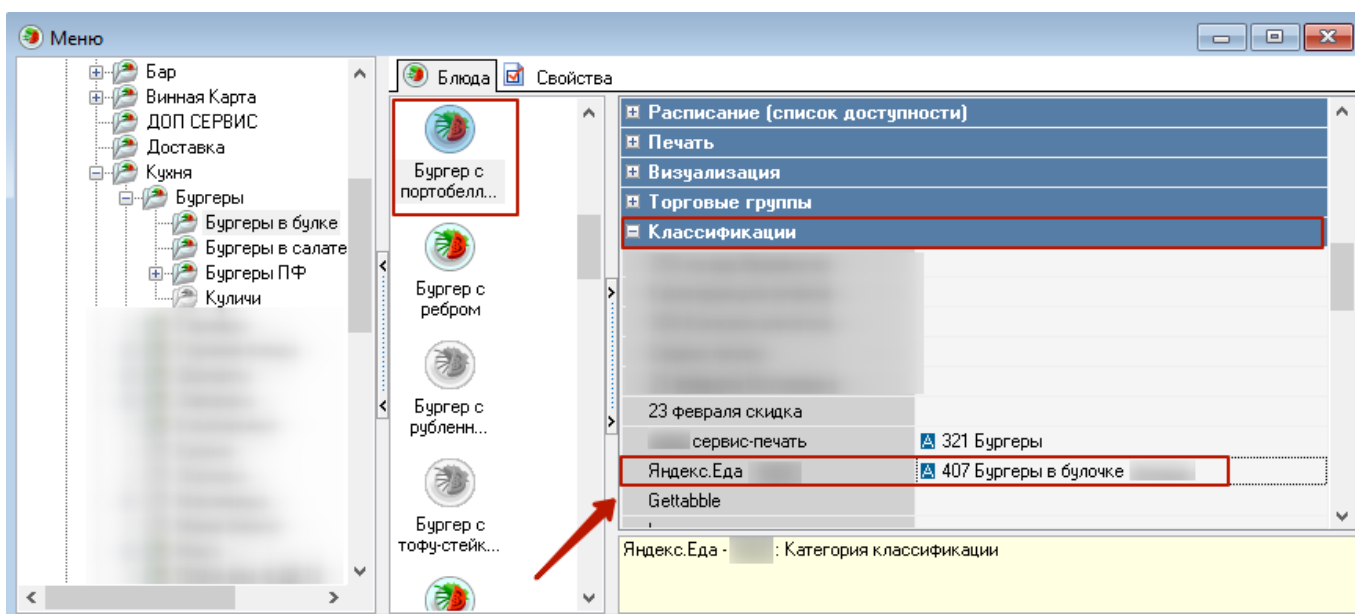
# Пример заполнения карточки блюда в RK7 и веб-интерфейсе модуля интеграции

В расширенном свойстве «Название для Яндекс Еды» вписываем имя блюда, соответствующее требованиям от Яндекса, т.е. без лишних символов, без указания веса и ёмко.

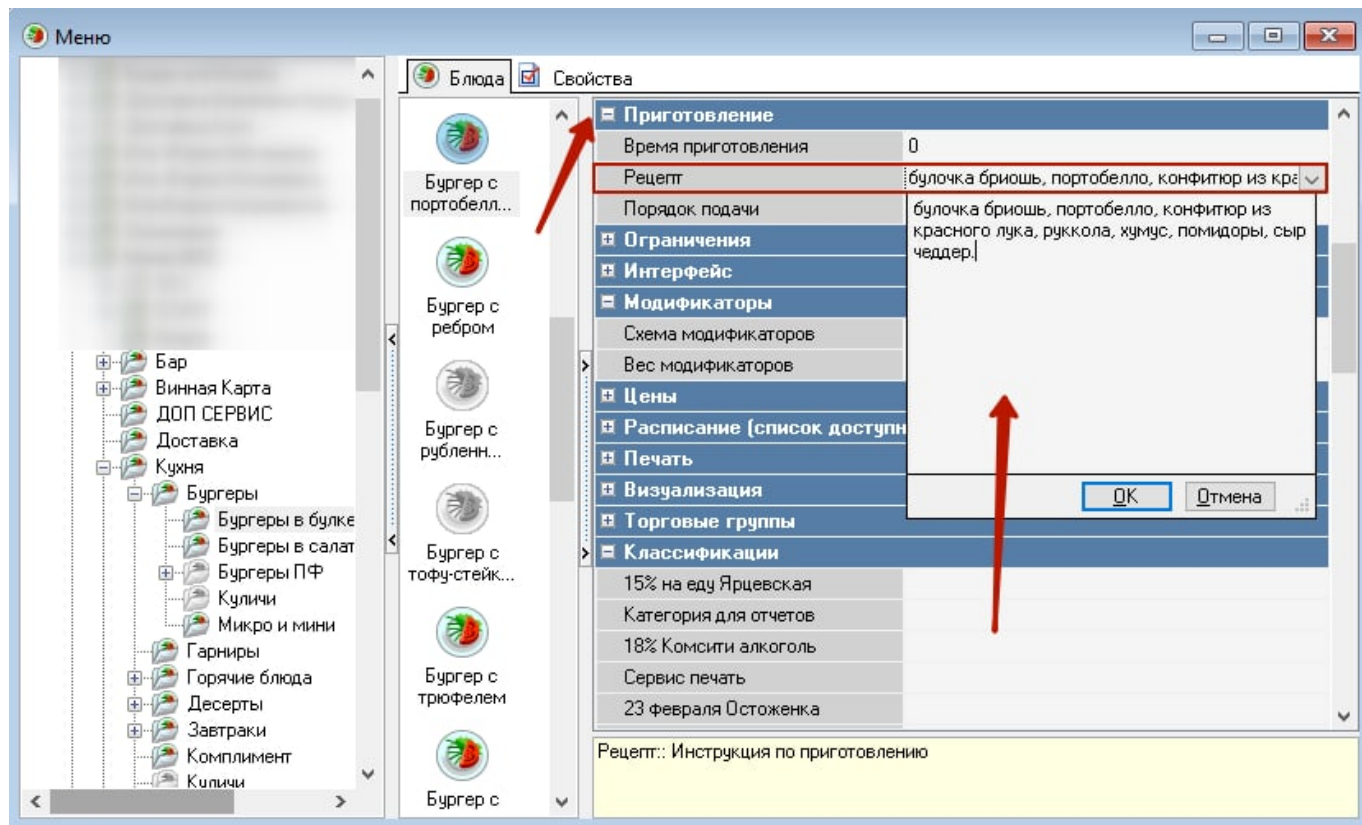




Не забываем про выбор Категории в «Классификации», которую создали при первоначальной настройке



## Состав блюда задаётся в поле **Рецепт** во вкладке «Приготовление»




В модуле имя подтягивается из **расширенного свойства**. Программовку заполняем в поле «**объем порции**» с выбором единицы измерения. В карточке блюда можно видеть какая схема модификатора подвязана. Не забываем прикрепить фото блюда.

Яндекс.Еда    Автопринятие заказов    Сохранить с уточнением    Уведомления    Заказы    Параметры

### Параметры интеграции

- Меню >
- Установки >

Рыбные и мясные закуски >	Бургер куриный ↓
Такос >	Бургер с портобелло ↑
Поке и боул >	Объем порции: 230
Фирменное пюре >	Единица измерения: г: Грамм
Бургеры в булочке бриошь >	<p>Картинка</p>  <p>Загрузить картинку</p> <p>Выберите файл    Файл не выбран</p> <p>Загрузить</p>
Мясо >	Модификаторы
Домашние лимонады >	Выгрузке подлежат только модификаторы с весом больше нуля.
Мясные блюда >	Бургер 800 CS
Рыбные блюда >	Полная прожарка
Паста и Ризотто >	Средняя прожарка
Бургеры в листе салата >	
Супы >	Бургер с ребром ↓
Гарниры >	Бургер с трюфелем и белыми грибами ↓

Окончание лицензии: 03.08.2021 | SaaS XML: 28.07.2021 v1.1.1.106

## Модификаторы и Комбо-блюда

Комбо здесь работают через модификаторы. То есть создаём блюдо «Ланч», привязываем к нему схему модификаторов с группами, в которых содержатся составляющие этого Ланча. Для выгрузки модификаторов на сайт Яндекс.Еды необходимо у каждого модификатора проставить «Вес = 1». Модификаторы с нулевым весом не выгружаются.

### Модификаторы

Модификаторы | Свойства

Режим редактирования последовательности ...

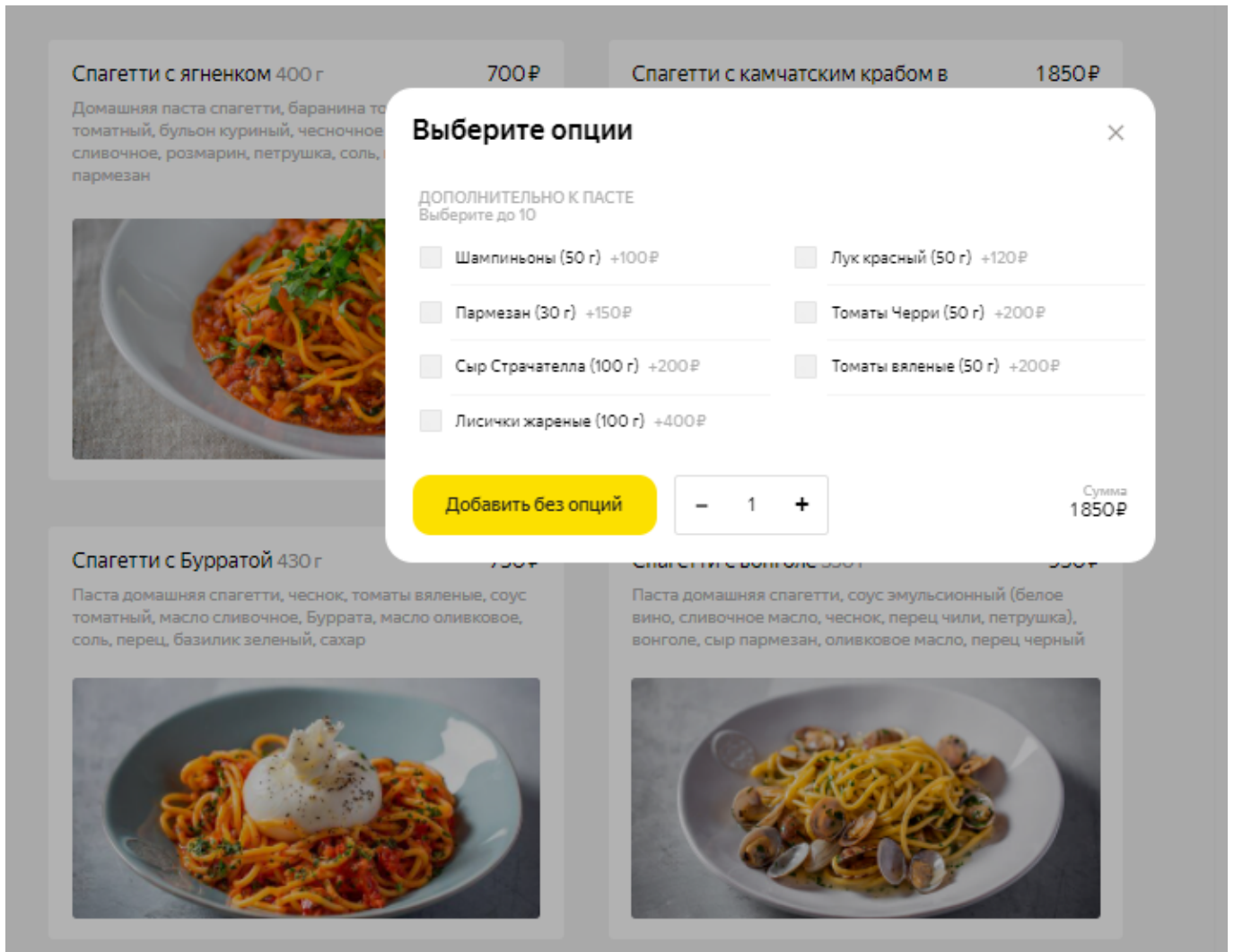
Лисички жареные (100 г) | Пармезан (30 г) | Шампиньоны (50 г)  
Лук красный (50 г) | Томаты Черри (50 г) | Сыр Стрателл...  
Томаты вяленые (...)

Яндекс

- Варенье на выбор
- Гарнир на выбор
- Добавки к яичнице
- Дополнительно
- Дополнительно к пасте
- Дополнительно к пище
- Дополнительно к сыру
- Морс на выбор 1Л
- Соус к сырникам на выбор
- Соус на выбор
- Соус на выбор
- Хлеб

<b>Основное</b>	
Добавить к имени	<input type="checkbox"/>
Заменять имя	<input type="checkbox"/>
Печатать в чеке	<input checked="" type="checkbox"/>
<b>Расписание (список доступности)</b>	
<b>Главное</b>	
Код	1688
Внешний код	126
GUID	116883121-49FE-4A89-89F3-A81DEBD3CC
Идентификатор	1004736
Название	Лисички жареные (100 г)
Статус	Активный
Альт. название	
<b>Дополнительно</b>	
<b>Интерфейс</b>	
<b>Порции</b>	
Макс. для 1 блюда	<input type="checkbox"/> 7
Вес	1
<b>Ограничения</b>	
Право доступа	
Начало продаж	<input type="checkbox"/> 17.07.2021 19:14:14
Конец продаж	<input type="checkbox"/> 17.07.2021 19:14:14
<b>Печать</b>	
<b>Визуализация</b>	
<b>Цены</b>	
Основная	400,00
Себестоимость	[Не задано]
<b>Торговые группы</b>	
<b>Другое</b>	
SortNum	1300

Основное: Основные свойства



Сущность «комбо-блюда» из r\_keeper - не поддерживана.

## Стоп-лист

**СТОП-ЛИСТ** синхронизируется с сайтом Яндекс.Еды. Примерно раз в 5 минут обновляется информация по стопам. На сайте принимает статус «Временно нет». Никаких дополнительных действий кроме добавления блюда в список «запрещённые блюда» не требуется.



Популярные блюда Салаты и закуски Рыбные и мясные закуски Такос Поке и боул Соусы ▾



Соус клюквенно-имбирный 30 г 150 Р



Соус сырный 30 г 120 Р



Хрен 30 г 120 Р



Соус Чипотле 30 г 150 Р

Соус перечно-коньячный 30 г 150 Р

Соус сливочно-грибной 30 г 150 Р

Соус трюфельный 30 г 200 Р

Соус 800с.30 г Временно нет

Выберите блюда и добавьте их к заказу

Время доставки ~ 150 мин ✎ Итого 0 Р

Оформить заказ

From: <https://wiki.carbis.ru/> - База знаний ГК Карбис

Permanent link: [https://wiki.carbis.ru/external/%D0%80%D1%82%D0%85%D0%83%D1%80%D0%80%D1%86%D0%88%D1%8F\\_%D1%81\\_%D0%80%D0%83%D1%80%D0%85%D0%83%D0%80%D1%82%D0%8E%D1%80%D0%80%D0%8C%D0%88\\_%D0%84%D0%8E%D1%81%D1%82%D0%80%D0%82%D0%8A%D0%88%D0%83\\_configmenu7rev=1675849415](https://wiki.carbis.ru/external/%D0%80%D1%82%D0%85%D0%83%D1%80%D0%80%D1%86%D0%88%D1%8F_%D1%81_%D0%80%D0%83%D1%80%D0%85%D0%83%D0%80%D1%82%D0%8E%D1%80%D0%80%D0%8C%D0%88_%D0%84%D0%8E%D1%81%D1%82%D0%80%D0%82%D0%8A%D0%88%D0%83_configmenu7rev=1675849415)

Last update: 2023/02/08 12:43