

Заполнение меню

Подготовка меню RK7

Требования к меню от сервиса Яндекс.Еда:

https://yandex.ru/promo/yandex.eda/content/standards_2_0 **Отнеситесь внимательно к этим требованиям**, «Яндекс» очень серьёзно проверяет их выполнение. Любые ошибки и несоответствия приведут к тому, что меню будет отправлено на доработку и исправление.

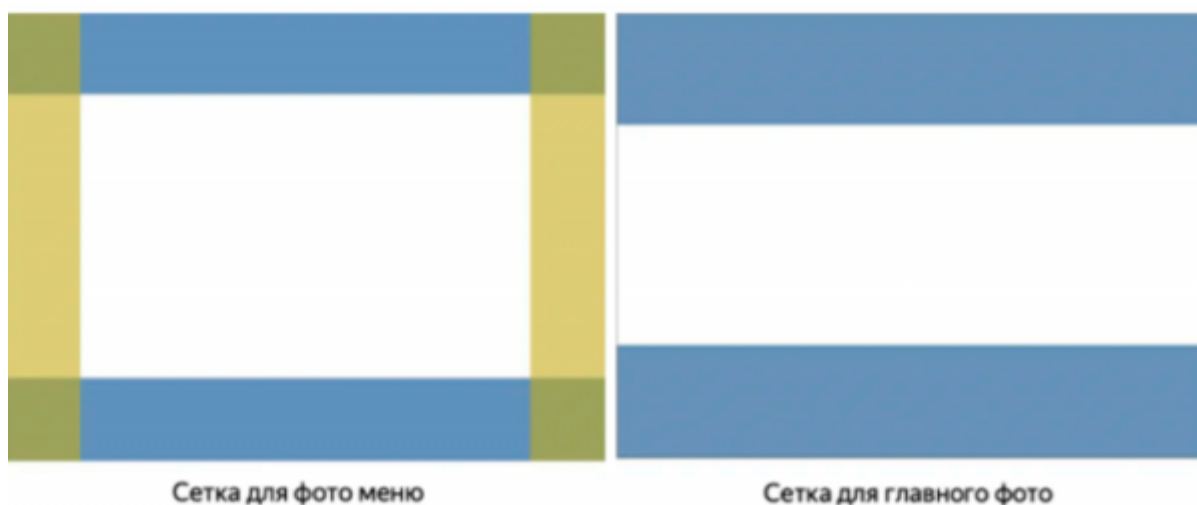
Подробнее о требованиях к фото <https://yandex.ru/promo/photo/rules>

Основные технические требования к фото	
Минимальное разрешение	800×600 пикселей
Формат	.jpg
Размер файла	до 1.9 мб
Ориентация	горизонтальная

На сайте фото блюда обрезается до 20% снизу и сверху (синяя зона сетки), в приложении на смартфонах и планшетах — до 15% слева и справа (жёлтая зона сетки).

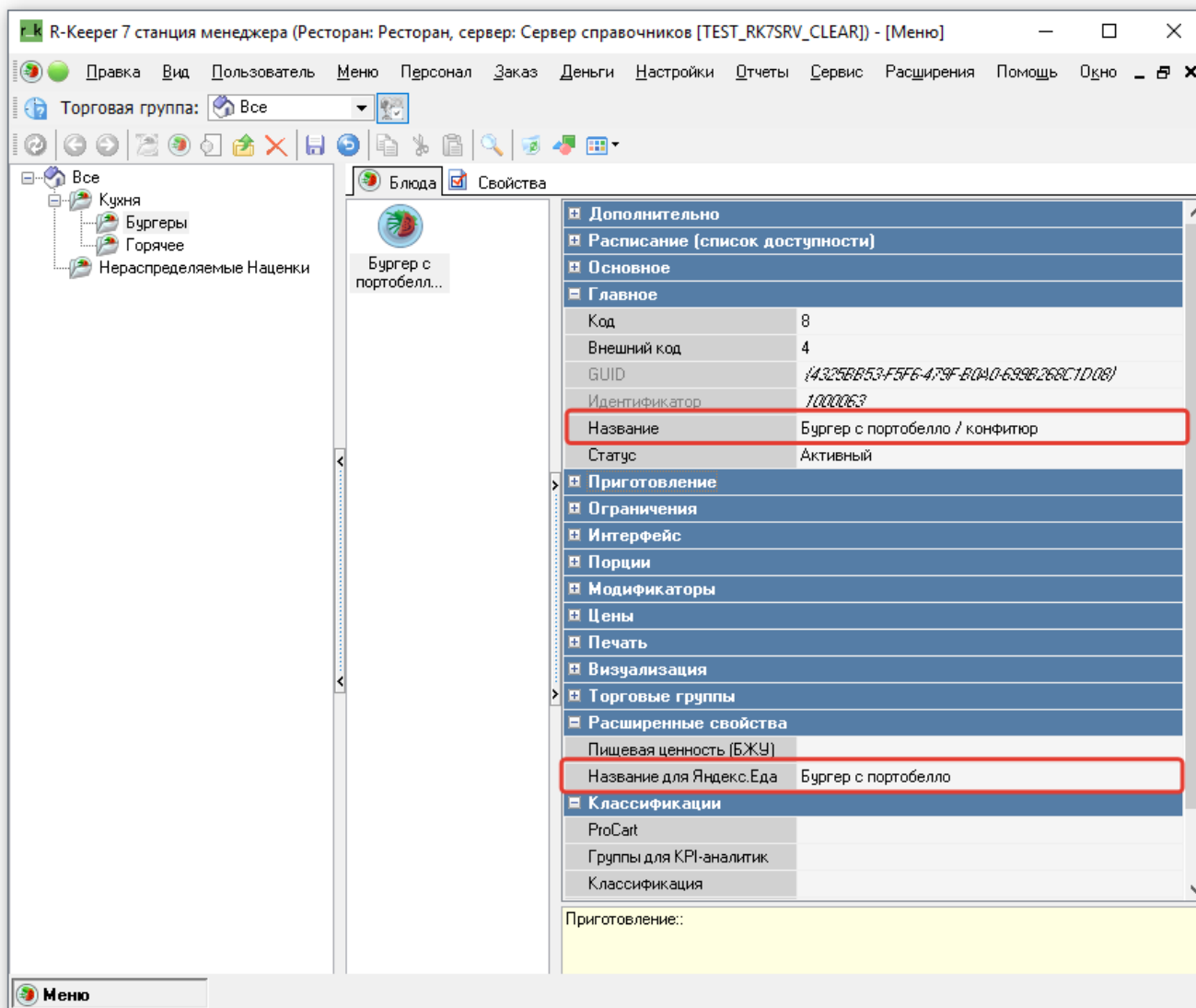
— Главное фото на сайте и в приложении обрезается до 30% снизу и сверху (синяя зона сетки). Минимальное разрешение загружаемого файла —1600x1200 пикселей, формат jpg. Размер файла до 1.9 мб. Ориентация — горизонтальная.

— [Вы можете проверить, какая часть фото будет видна в приложении, используя сетку](#). Если PNG-файл сетки наложить сверху на фото, то белая или прозрачная зона покажет, как фото будет отображаться в вашем меню. В белое поле сетки должна входить вся важная часть композиции, центр кадра не должен оставаться пустым. [Скачать сетку](#)

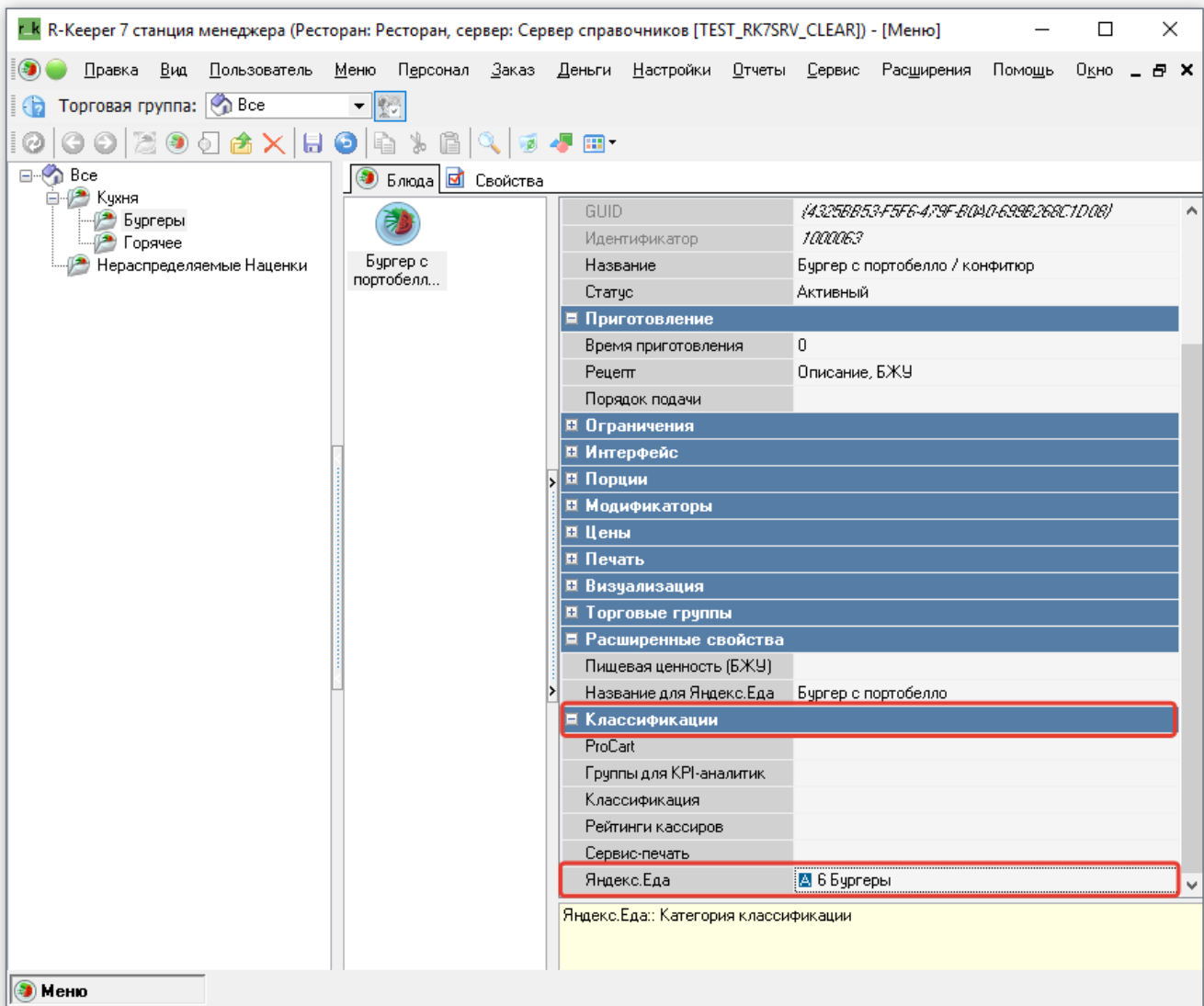


Пример заполнения карточки блюда в RK7 и веб-интерфейсе модуля интеграции

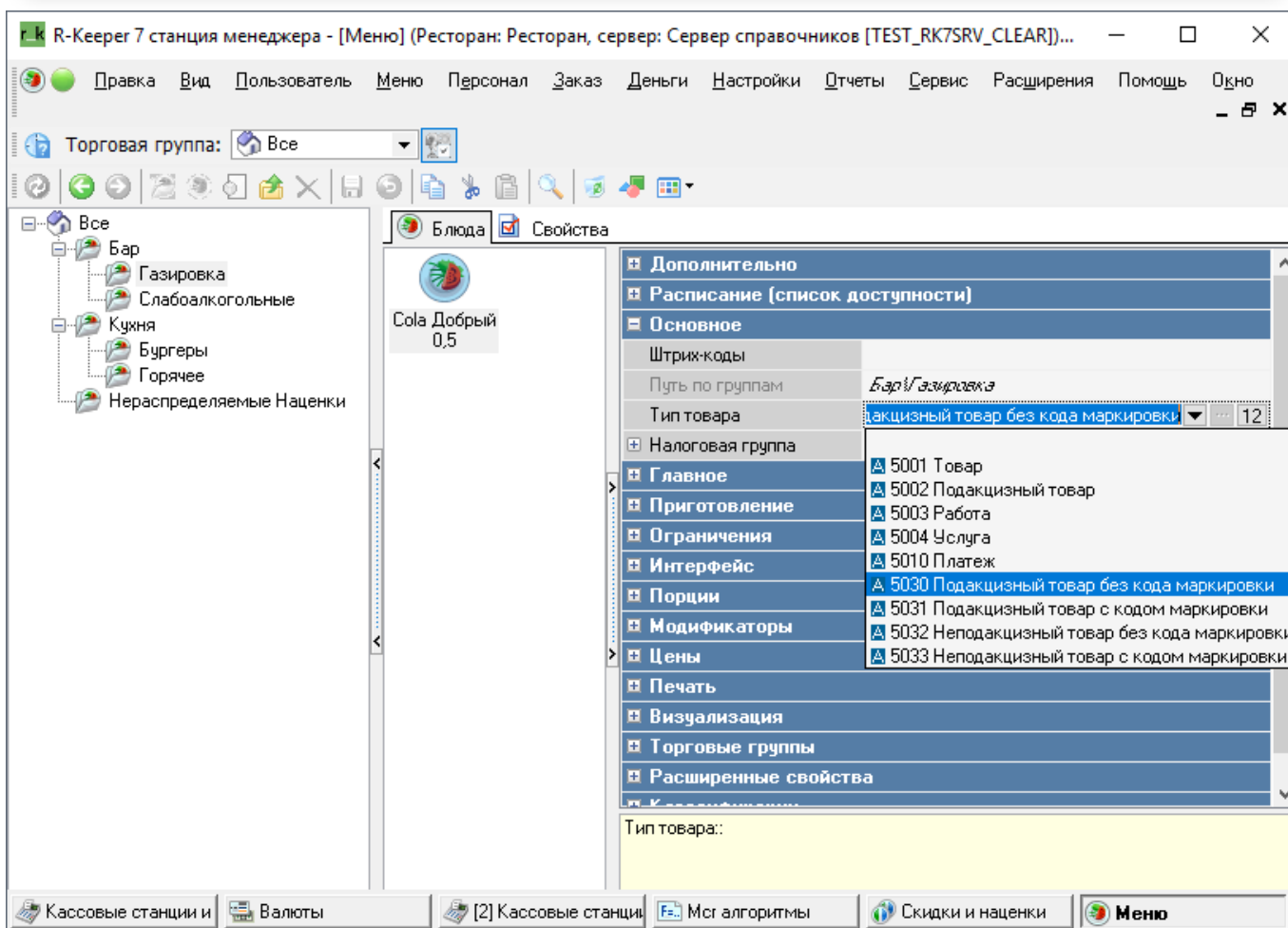
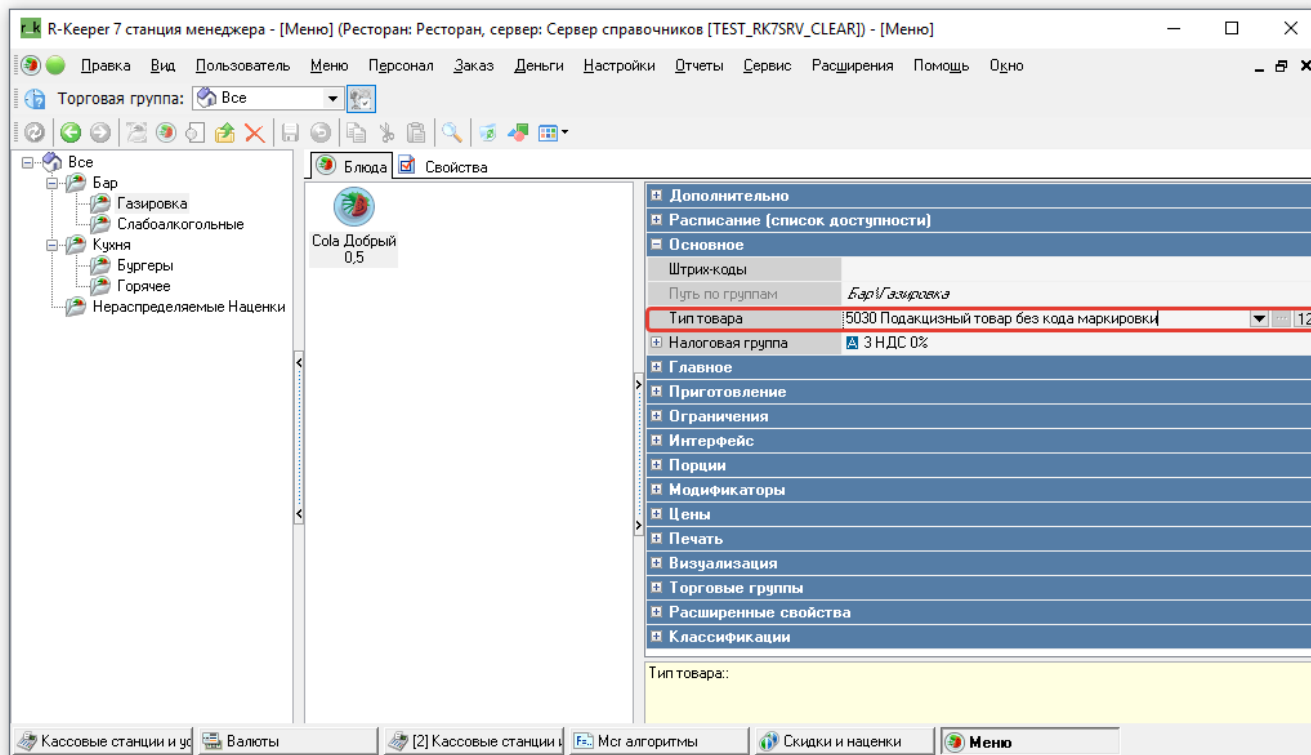
В расширенном свойстве «Название для Яндекс Еды» вписываем имя блюда, соответствующее требованиям от Яндекса, т.е. без лишних символов, без указания веса и ёмко.



Не забываем про выбор Категории в «Классификации», которую создали при первоначальной настройке



Состав блюда задаётся в поле **Рецепт** во вкладке «Приготовление»




В модуле имя подтягивается из **расширенного свойства**. Программку заполняем в поле «**объем порции**» с выбором единицы измерения. В карточке блюда можно видеть какая схема модификатора подвязана. Не забываем прикрепить фото блюда.

Яндекс.Еда Автопринятие заказов Сохранить с уточнением Уведомления Заказы Параметры

Параметры интеграции

- Меню >
- Установки >

Рыбные и мясные закуски >	Бургер куриный ↓
Такос >	Бургер с портобелло ↑
Поке и боул >	Объем порции: 230
Фирменное пюре >	Единица измерения: г: Грамм
Бургеры в булочке бриошь >	Картинка: 
Мясо >	Загрузить картинку: Выберите файл Файл не выбран
Домашние лимонады >	Загрузить
Вода, напитки и софт >	Модификаторы: Выгрузке подлежат только модификаторы с весом больше нуля.
Мясные блюда >	Бургер 800 CS: Полная прожарка, Средняя прожарка
Рыбные блюда >	
Паста и Ризотто >	
Бургеры в листе салата >	
Супы >	Бургер с ребром ↓
Гарниры >	Бургер с трюфелем и белыми грибами ↓

Окончание лицензии: 03.08.2021 | SaaS XML: 28.07.2021 v1.1.1.106

Модификаторы и Комбо-блюда

Комбо здесь работают через модификаторы. То есть создаём блюдо «Ланч», привязываем к нему схему модификаторов с группами, в которых содержатся составляющие этого Ланча. Для выгрузки модификаторов на сайт Яндекс.Еды необходимо у каждого модификатора проставить «Вес = 1». Модификаторы с нулевым весом не выгружаются.

Модификаторы

Модификаторы | Свойства

Режим редактирования последовательности ...

Лисички жареные (100 г) | Пармезан (30 г) | Шампиньоны (50 г)

Лук красный (50 г) | Томаты Черри (50 г) | Сыр Стратачел...

Томаты вяленые (...)

Яндекс

- Варенье на выбор
- Гарнир на выбор
- Добавки к яичнице
- Дополнительно
- Дополнительно к пасте
- Дополнительно к пище
- Дополнительно к сыру
- Морс на выбор 1Л
- Соус к сырникам на выбор
- Соус на выбор
- Соус на выбор
- Хлеб

Основное

- Добавить к имени
- Заменять имя
- Печатать в чеке

Расписание (список доступности)

Главное

Код	1688
Внешний код	126
GUID	{1B883121-49FE-4A89-89F3-A81DEBD3CC}
Идентификатор	1004736
Название	Лисички жареные (100 г)
Статус	Активный
Альт. название	

Дополнительно

Интерфейс

Порции

Макс. для 1 блюда	<input type="checkbox"/> 1
Вес	1

Ограничения

Право доступа	
Начало продаж	<input type="checkbox"/> 17.07.2021 19:14:14
Конец продаж	<input type="checkbox"/> 17.07.2021 19:14:14

Печать

Визуализация

Цены

Основная	400,00
Себестоимость	[Не задано]

Торговые группы


Другое

SortNum	1300
---------	------

Основное: Основные свойства

Спагетти с ягненком 400 г 700₽ Спагетти с камчатским крабом в 1850₽

Домашняя паста спагетти, баранина то томатный, бульон куриный, чесночное сливочное, розмарин, петрушка, соль, пармезан



Выберите опции X

ДОПОЛНИТЕЛЬНО К ПАСТЕ
Выберите до 10


<input type="checkbox"/> Шампиньоны (50 г) +100₽	<input type="checkbox"/> Лук красный (50 г) +120₽
<input type="checkbox"/> Пармезан (30 г) +150₽	<input type="checkbox"/> Томаты Черри (50 г) +200₽
<input type="checkbox"/> Сыр Странателла (100 г) +200₽	<input type="checkbox"/> Томаты вяленые (50 г) +200₽
<input type="checkbox"/> Лисички жареные (100 г) +400₽	

Добавить без опций - 1 +

Сумма 1850₽


Спагетти с Бурратой 430 г 750₽

Паста домашня спагетти, чеснок, томаты вяленые, соус томатный, масло сливочное, Буррата, масло оливковое, соль, перец, базилик зеленый, сахар



Спагетти с вонголе 350 г 550₽

Паста домашня спагетти, соус эмульсионный (белое вино, сливочное масло, чеснок, перец чили, петрушка), вонголе, сыр пармезан, оливковое масло, перец черный



Сущность «комбо-блюда» из r_keeper - не поддерживана.

Стоп-лист

СТОП-ЛИСТ синхронизируется с сайтом Яндекс.Еды. Примерно раз в 5 минут обновляется информация по стопам. На сайте принимает статус «Временно нет». Никаких дополнительных действий кроме добавления блюда в список «запрещённые блюда» не требуется.

