

# Заполнение меню

## Подготовка меню RK7

Требования к меню от сервиса Яндекс.Еда:

[https://yandex.ru/promo/yandex.eda/content/standards\\_2\\_0](https://yandex.ru/promo/yandex.eda/content/standards_2_0) **Отнеситесь внимательно к этим требованиям**, «Яндекс» очень серьёзно проверяет их выполнение. Любые ошибки и несоответствия приведут к тому, что меню будет отправлено на доработку и исправление.

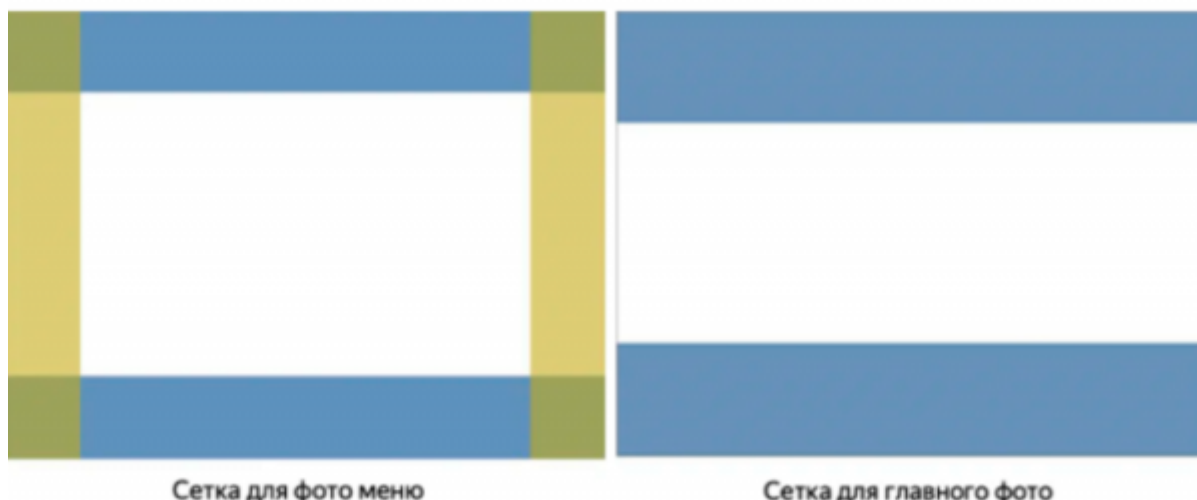
Подробнее о требованиях к фото <https://yandex.ru/promo/photo/rules>

Основные технические требования к фото	
Минимальное разрешение	800×600 пикселей
Формат	.jpg
Размер файла	до 1.9 мб
Ориентация	горизонтальная

На сайте фото блюда обрезается до 20% снизу и сверху (синяя зона сетки), в приложении на смартфонах и планшетах — до 15% слева и справа (жёлтая зона сетки).

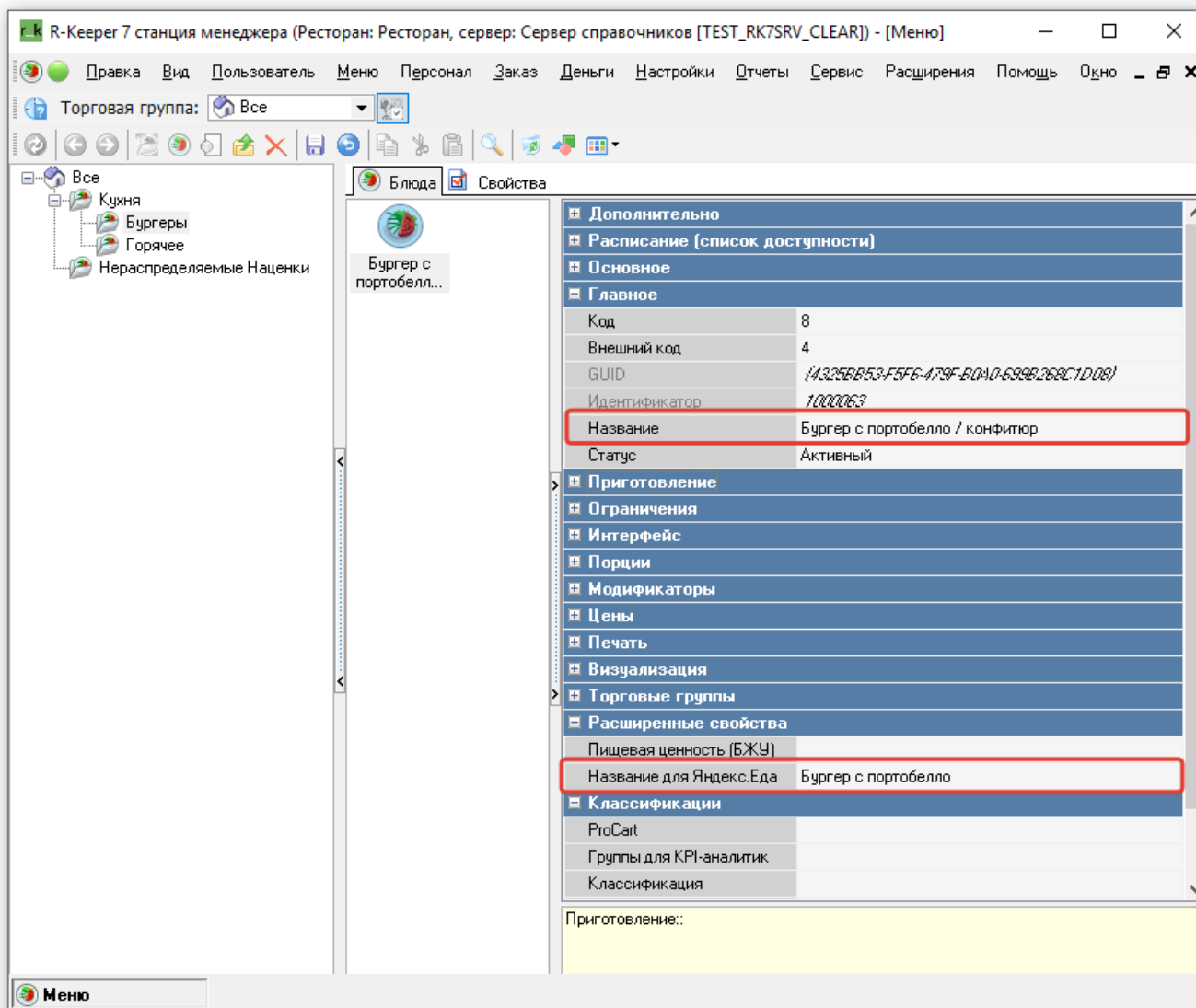
— Главное фото на сайте и в приложении обрезается до 30% снизу и сверху (синяя зона сетки). Минимальное разрешение загружаемого файла —1600x1200 пикселей, формат jpg. Размер файла до 1.9 мб. Ориентация — горизонтальная.

— Вы можете проверить, какая часть фото будет видна в приложении, используя сетку. Если PNG-файл сетки наложить сверху на фото, то белая или прозрачная зона покажет, как фото будет отображаться в вашем меню. В белое поле сетки должна входить вся важная часть композиции, центр кадра не должен оставаться пустым. [Скачать сетку](#)

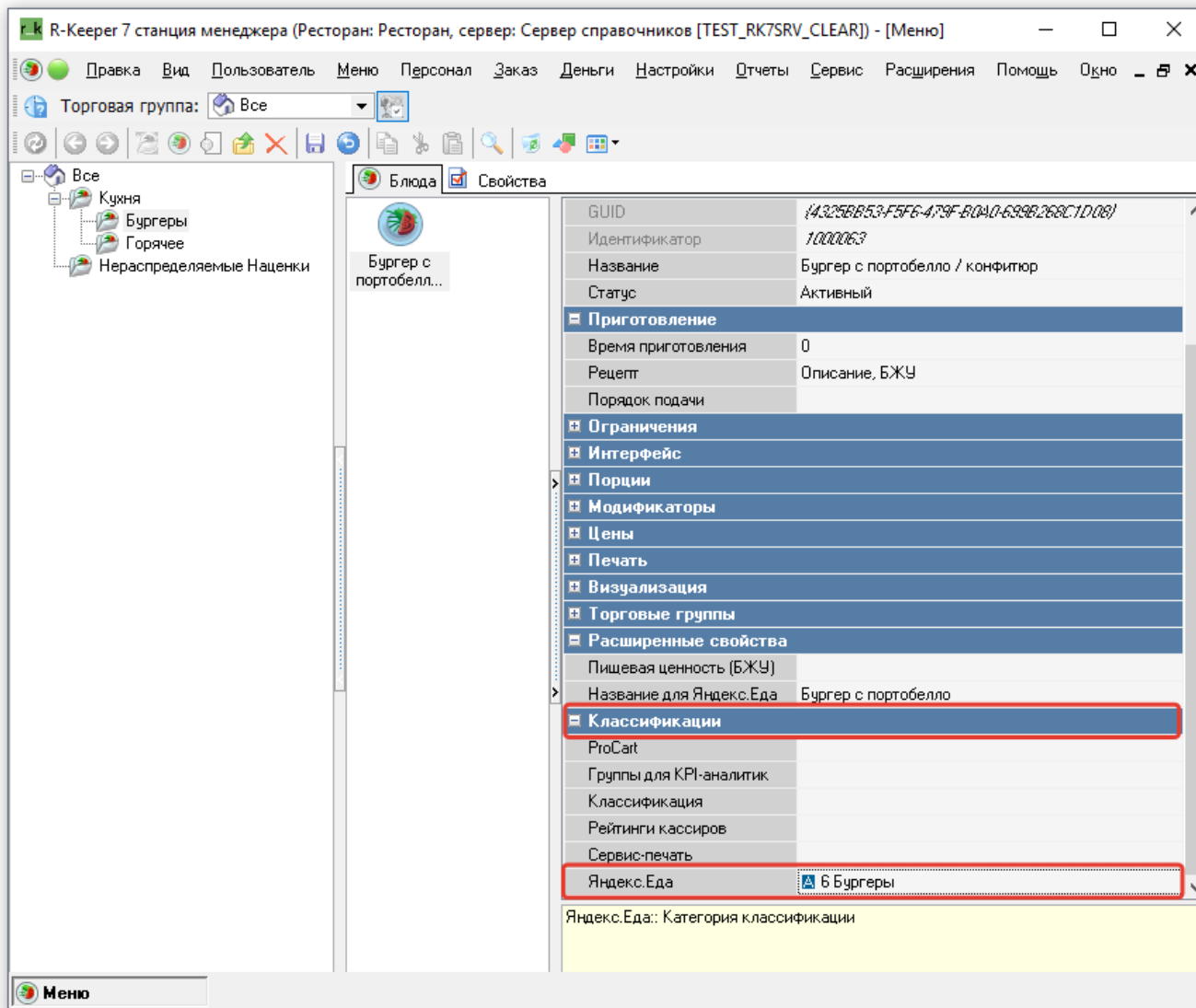


# Пример заполнения карточки блюда в RK7 и веб-интерфейсе модуля интеграции

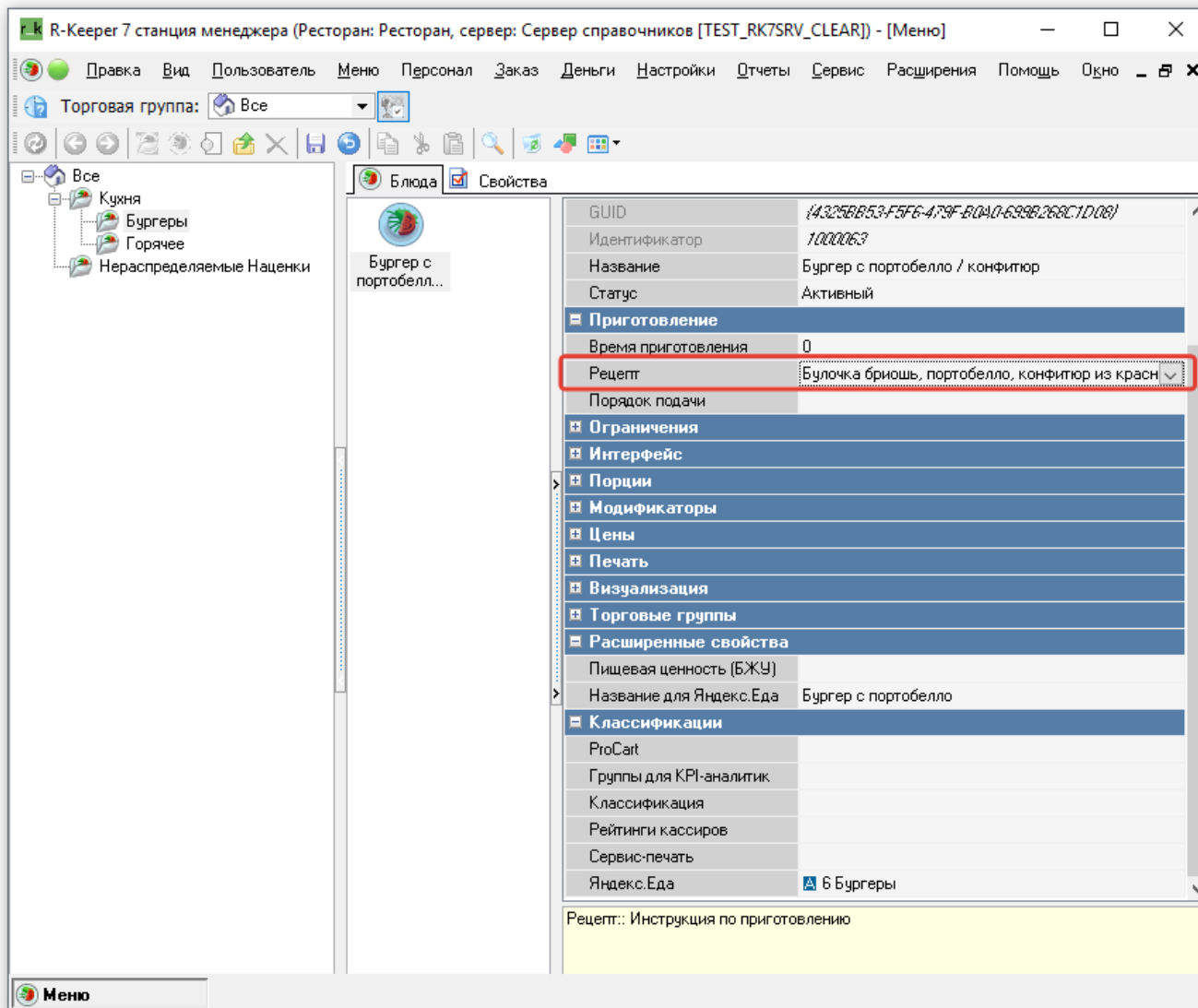
В расширенном свойстве «Название для Яндекс Еды» вписываем имя блюда, соответствующее требованиям от Яндекса, т.е. без лишних символов, без указания веса и ёмко.



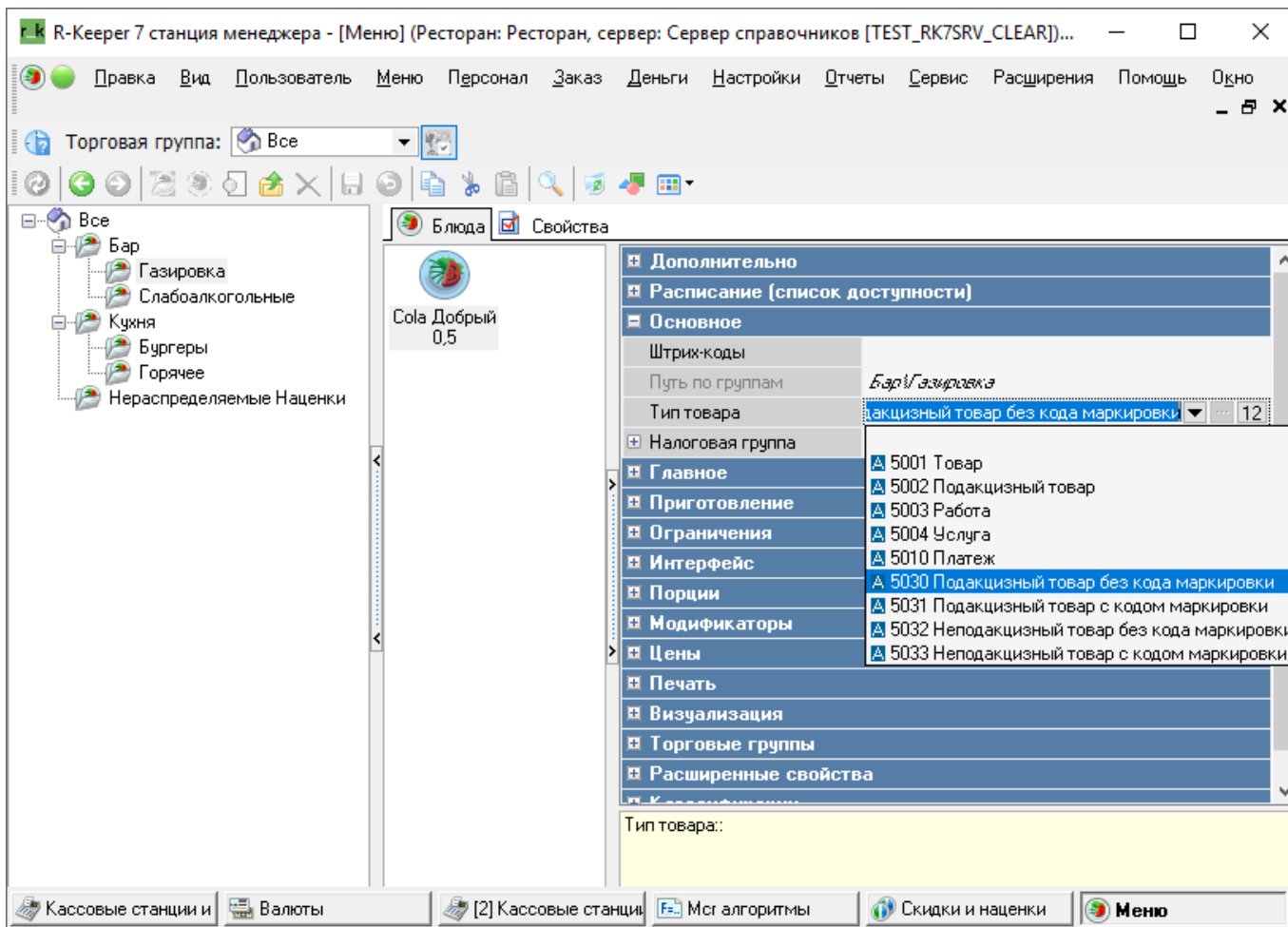
Не забываем про выбор Категории в «Классификации», которую создали при первоначальной настройке



**Состав блюда** задаётся в поле **Рецепт** во вкладке «Приготовление»



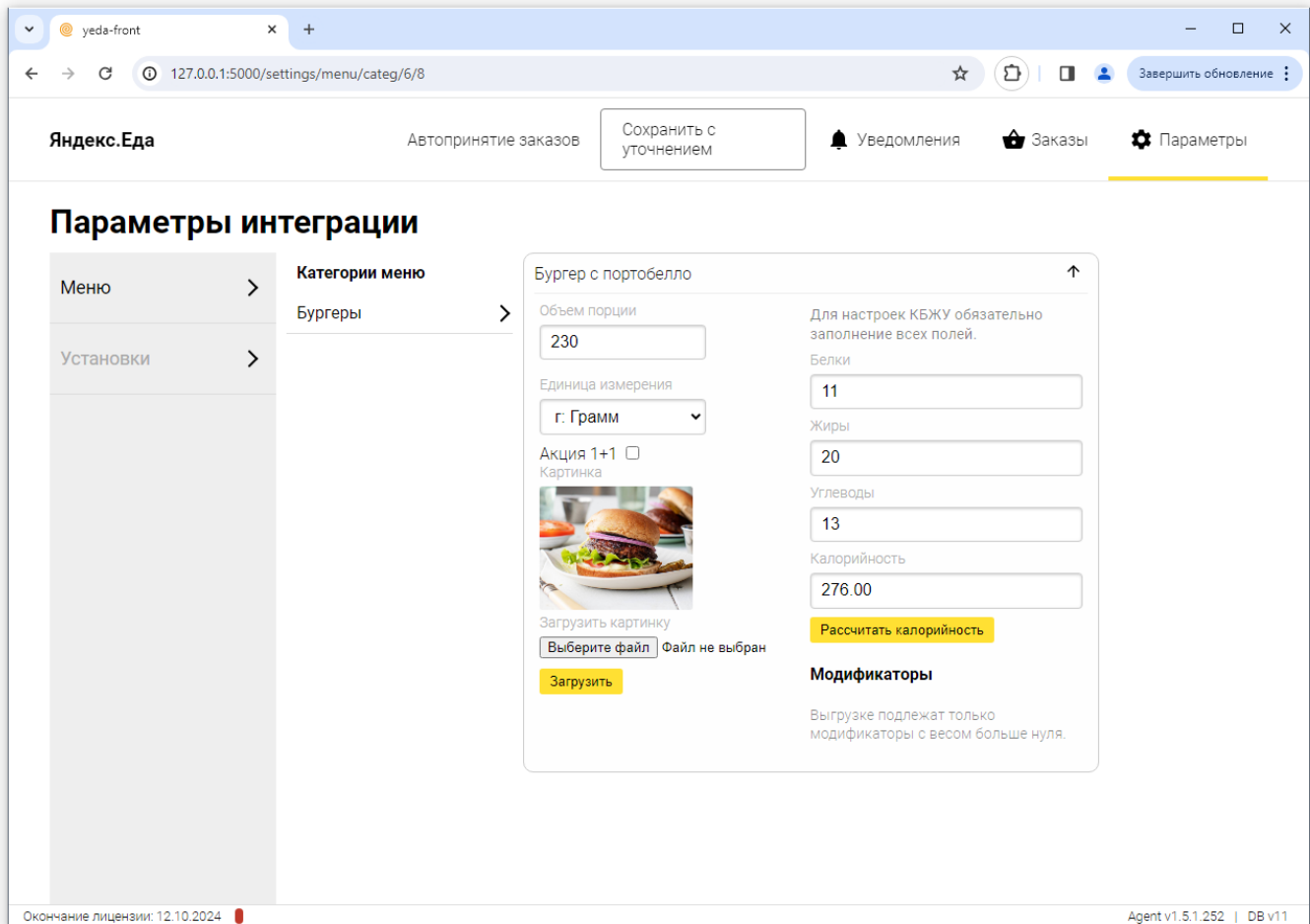
В случае с подакцизным товаром, необходимо указывать **тип товара**:



## Web-интерфейс модуля

В модуле имя подтягивается из **расширенного свойства**. Программку заполняем в поле «**объем порции**» с выбором единицы измерения. В карточке блюда можно видеть какая схема модификатора подвязана. Не забываем прикрепить фото блюда.





## Модификаторы и Комбо-блюда

Комбо здесь работают через модификаторы. То есть создаём блюдо «Ланч», привязываем к нему схему модификаторов с группами, в которых содержатся составляющие этого Ланча. Для выгрузки модификаторов на сайт Яндекс.Еды необходимо у каждого модификатора проставить «Вес = 1». Модификаторы с нулевым весом не выгружаются.

### Модификаторы

Модификаторы | Свойства

Режим редактирования последовательности ...

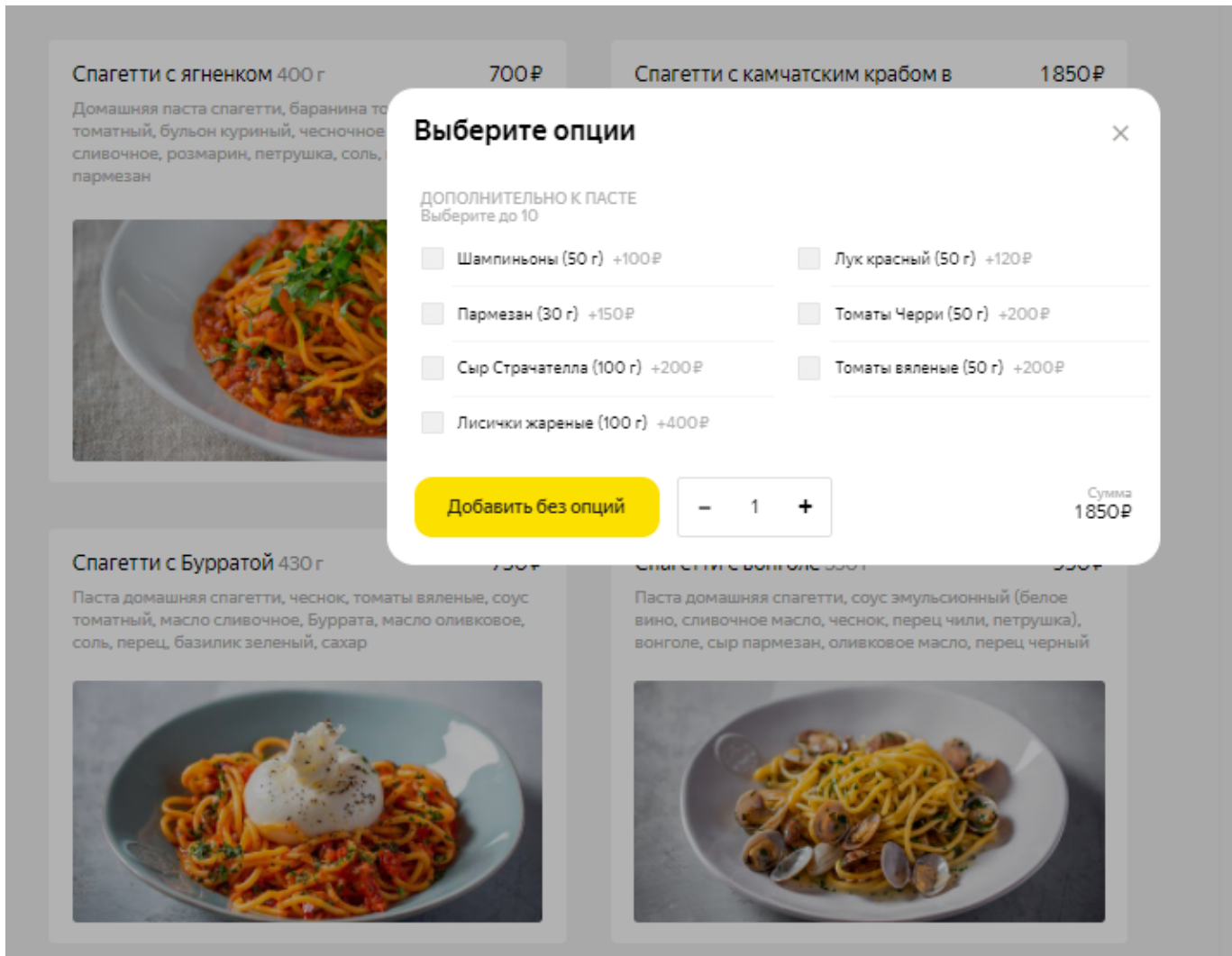
Лисички жареные (100 г) | Пармезан (30 г) | Шампиньоны (50 г)  
Лук красный (50 г) | Томаты Черри (50 г) | Сыр Стрателл...  
Томаты вяленые (...)

- Яндекс
  - Варенье на выбор
  - Гарнир на выбор
  - Добавки к яичнице
  - Дополнительно
  - Дополнительно к пасте
  - Дополнительно к пище
  - Дополнительно к сыру
  - Морс на выбор 1Л
  - Соус к сырникам на выбор
  - Соус на выбор
  - Соус на выбор
  - Хлеб

<b>Основное</b>	
Добавить к имени	<input type="checkbox"/>
Заменять имя	<input type="checkbox"/>
Печатать в чеке	<input checked="" type="checkbox"/>
<b>Расписание (список доступности)</b>	
<b>Главное</b>	
Код	1688
Внешний код	126
GUID	116883121-49FE-4A89-89F3-A81DEBD3CC
Идентификатор	1004736
Название	Лисички жареные (100 г)
Статус	Активный
Альт. название	
<b>Дополнительно</b>	
<b>Интерфейс</b>	
<b>Порции</b>	
Макс. для 1 блюда	<input type="checkbox"/> 7
Вес	1
<b>Ограничения</b>	
Право доступа	
Начало продаж	<input type="checkbox"/> 17.07.2021 19:14:14
Конец продаж	<input type="checkbox"/> 17.07.2021 19:14:14
<b>Печать</b>	
<b>Визуализация</b>	
<b>Цены</b>	
Основная	400,00
Себестоимость	[Не задано]
<b>Торговые группы</b>	
<b>Другое</b>	
SortNum	1300

Основное: Основные свойства





Сущность «комбо-блюда» из r\_keeper - не поддерживана.

## Стоп-лист

**СТОП-ЛИСТ** синхронизируется с сайтом Яндекс.Еды. Примерно раз в 5 минут обновляется информация по стопам. На сайте принимает статус «Временно нет». Никаких дополнительных действий кроме добавления блюда в список «запрещённые блюда» не требуется.



Популярные блюда Салаты и закуски Рыбные и мясные закуски Такос Поке и боул Соусы ▾



Соус клюквенно-имбирный 30 г 150 Р



Соус сырный 30 г 120 Р



Хрен 30 г 120 Р



Соус Чипотле 30 г 150 Р

Соус перечно-коньячный 30 г 150 Р

Соус сливочно-грибной 30 г 150 Р

Соус трюфельный 30 г 200 Р

Соус 800с 30 г Временно нет

Выберите блюда и добавьте их к заказу

Время доставки ~ 150 мин ✎ Итого 0 Р

Оформить заказ

From: <https://wiki.carbis.ru/> - База знаний ГК Карбис

Permanent link: [https://wiki.carbis.ru/external/%D0%88%D0%BD%D1%82%D0%85%D0%83%D1%80%D0%80%D1%86%D0%88%D1%8F\\_%D1%81\\_%D0%80%D0%83%D1%80%D0%85%D0%83%D0%80%D1%82%D0%8E%D1%80%D0%80%D0%8C%D0%88\\_%D0%84%D0%BE%D1%81%D1%82%D0%80%D0%82%D0%8A%D0%88%D0%83\\_configmenu?rev=1708936972](https://wiki.carbis.ru/external/%D0%88%D0%BD%D1%82%D0%85%D0%83%D1%80%D0%80%D1%86%D0%88%D1%8F_%D1%81_%D0%80%D0%83%D1%80%D0%85%D0%83%D0%80%D1%82%D0%8E%D1%80%D0%80%D0%8C%D0%88_%D0%84%D0%BE%D1%81%D1%82%D0%80%D0%82%D0%8A%D0%88%D0%83_configmenu?rev=1708936972)

Last update: 2024/02/26 11:42