

Заполнение меню

Подготовка меню RK7

Требования к меню от сервиса Яндекс.Еда:

https://yandex.ru/promo/yandex.eda/content/standards_2_0 **Отнеситесь внимательно к этим требованиям**, «Яндекс» очень серьёзно проверяет их выполнение. Любые ошибки и несоответствия приведут к тому, что меню будет отправлено на доработку и исправление.

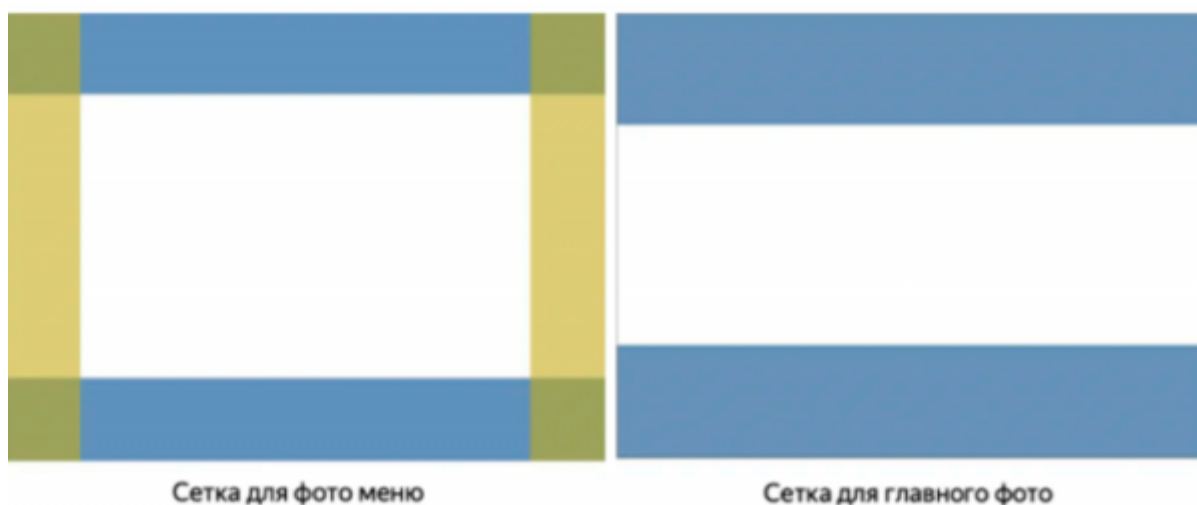
Подробнее о требованиях к фото <https://yandex.ru/promo/photo/rules>

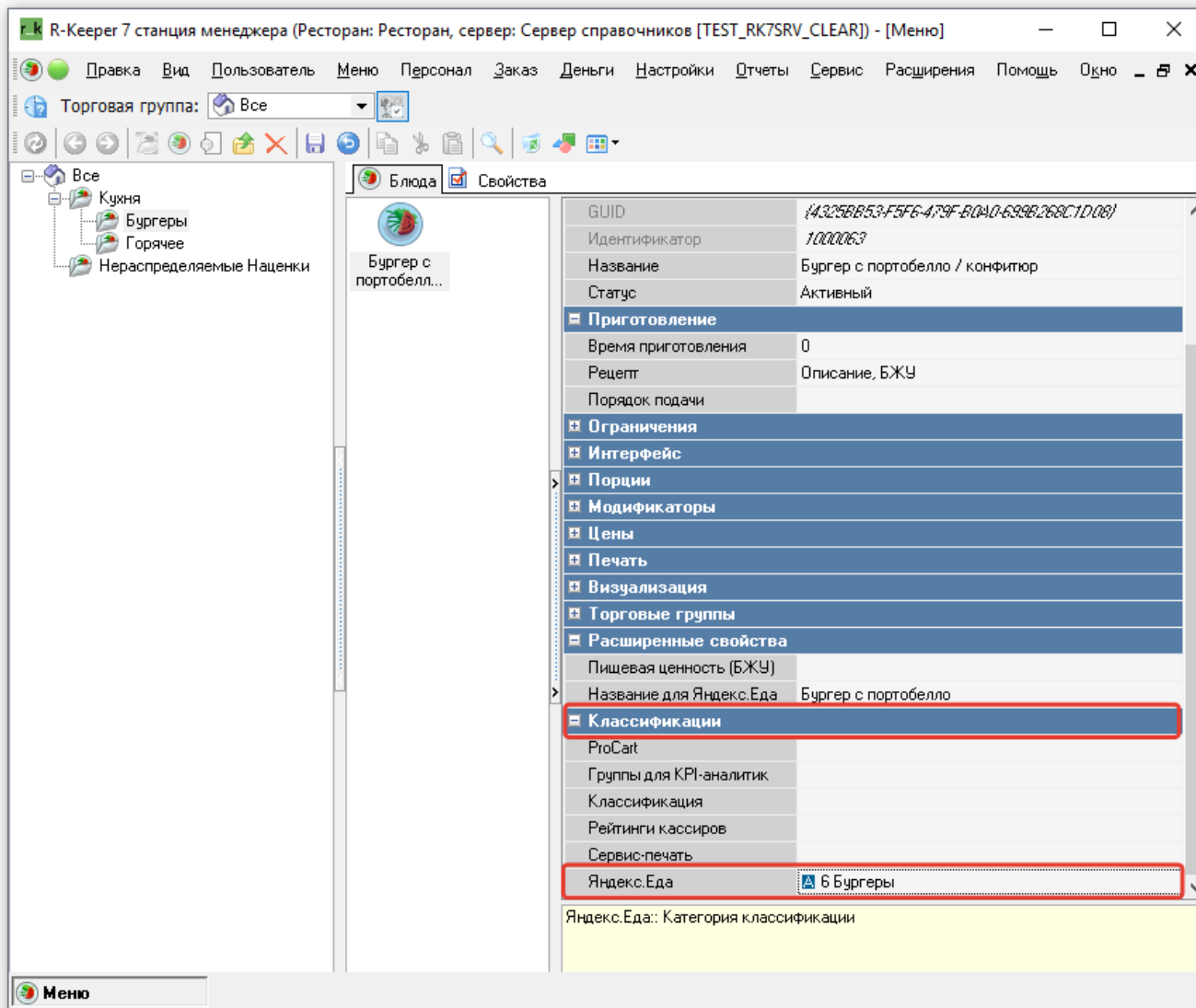
Основные технические требования к фото	
Минимальное разрешение	800×600 пикселей
Формат	.jpg
Размер файла	до 1.9 мб
Ориентация	горизонтальная

На сайте фото блюда обрезается до 20% снизу и сверху (синяя зона сетки), в приложении на смартфонах и планшетах — до 15% слева и справа (жёлтая зона сетки).

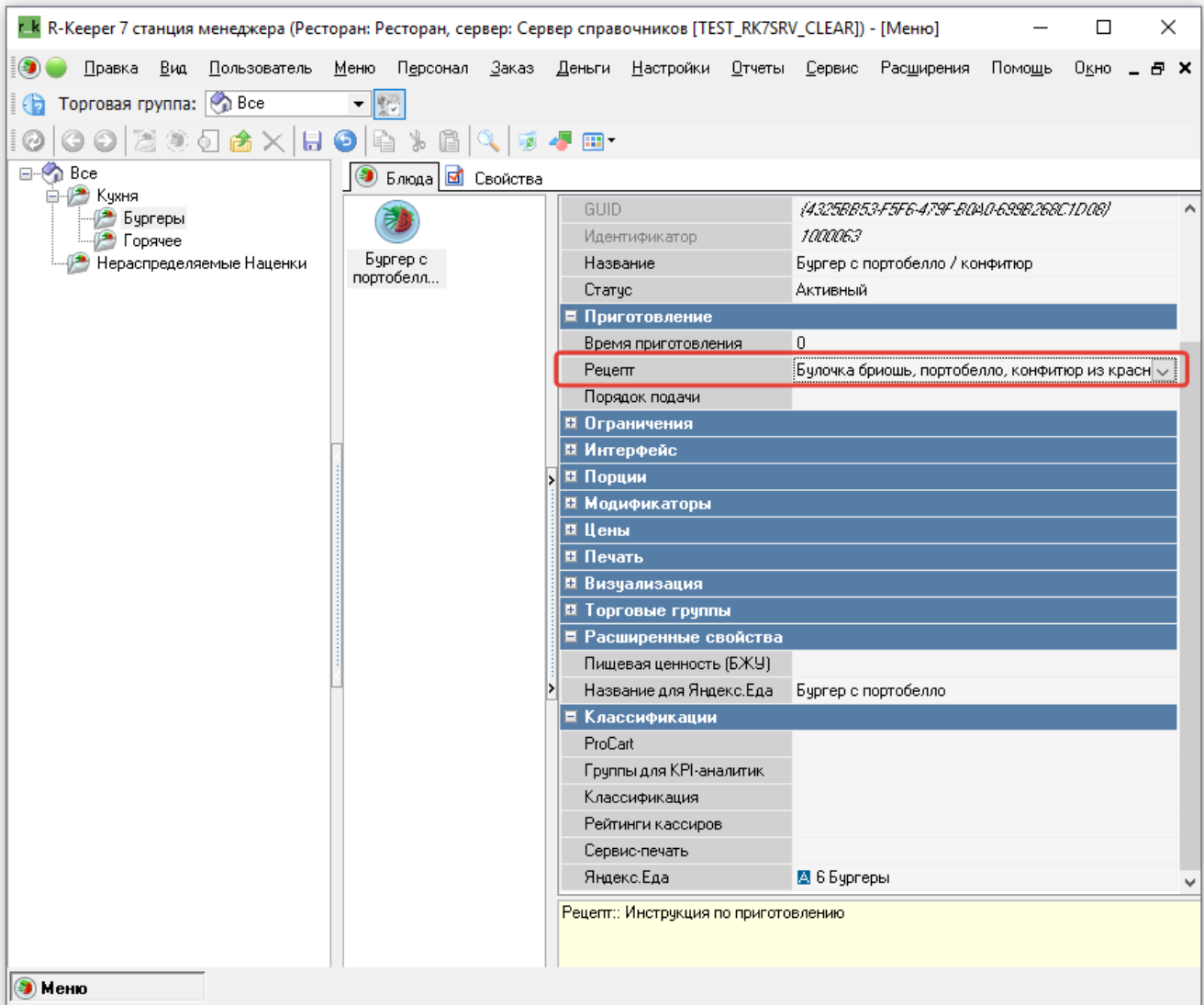
— Главное фото на сайте и в приложении обрезается до 30% снизу и сверху (синяя зона сетки). Минимальное разрешение загружаемого файла —1600x1200 пикселей, формат jpg. Размер файла до 1.9 мб. Ориентация — горизонтальная.

— [Вы можете проверить, какая часть фото будет видна в приложении, используя сетку](#). Если PNG-файл сетки наложить сверху на фото, то белая или прозрачная зона покажет, как фото будет отображаться в вашем меню. В белое поле сетки должна входить вся важная часть композиции, центр кадра не должен оставаться пустым. [Скачать сетку](#)

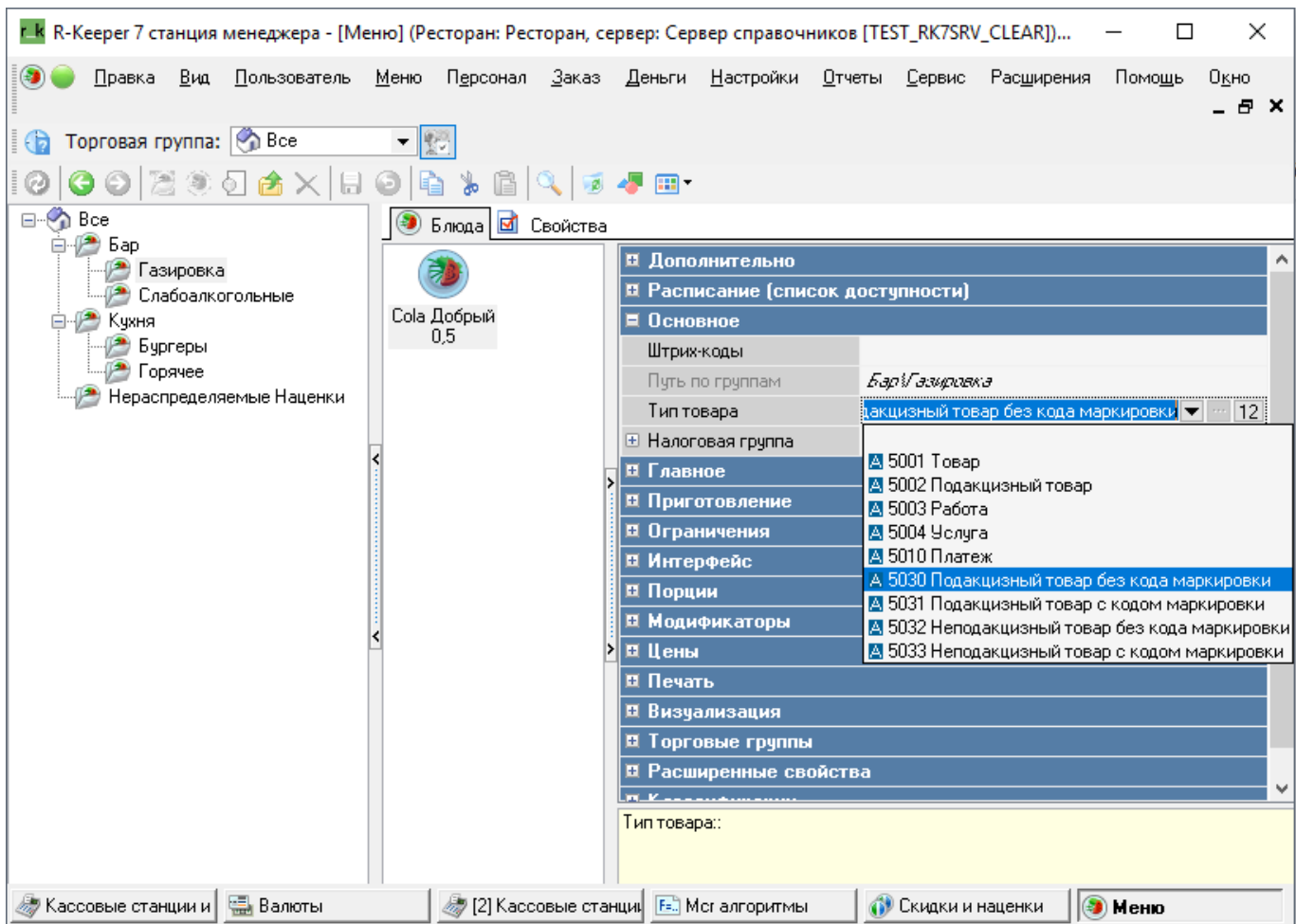




Состав блюда задаётся в поле **Рецепт** во вкладке «Приготовление»

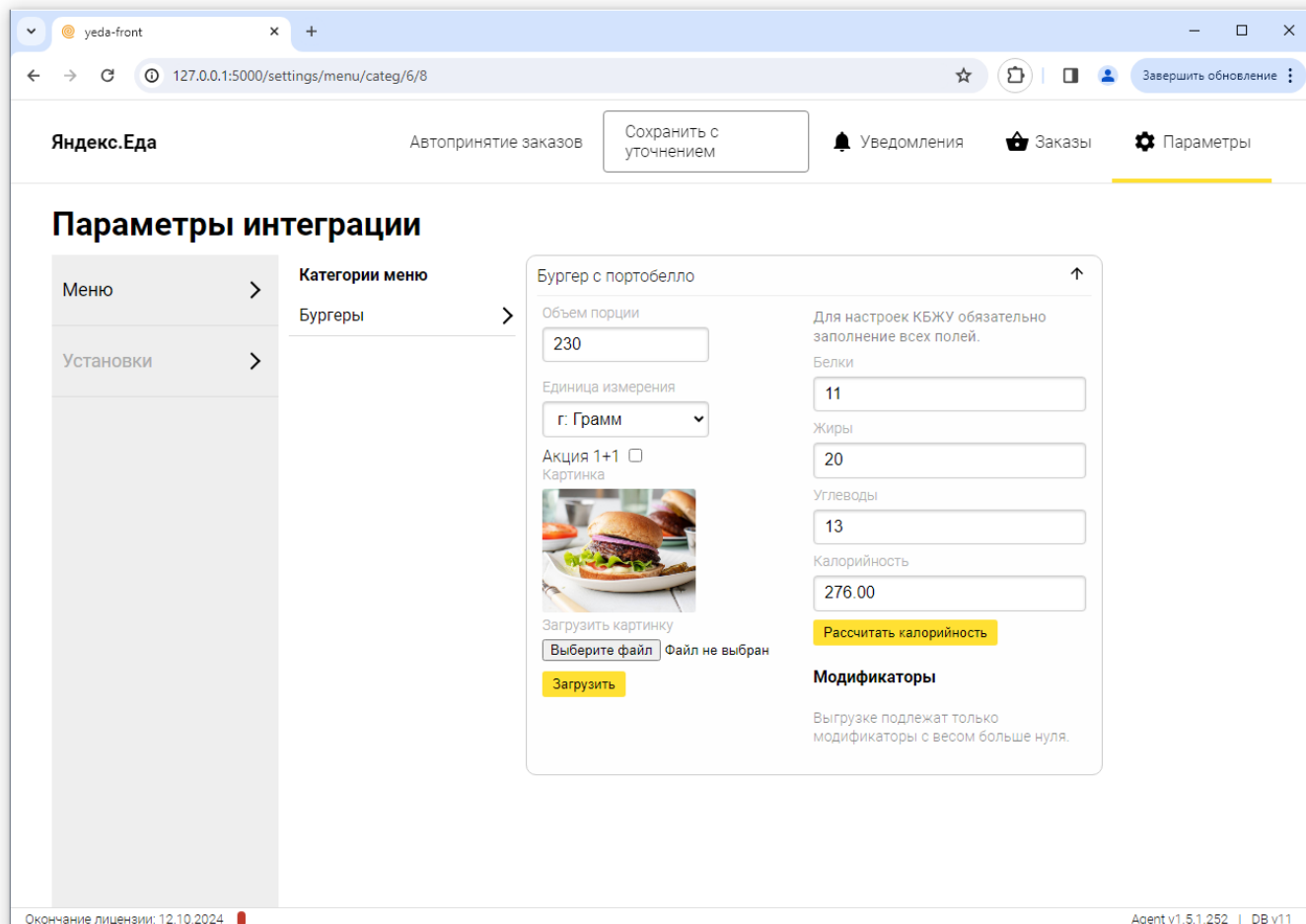


В случае с подакцизным товаром, необходимо указывать **тип товара**:



Web-интерфейс модуля

В модуле имя подтягивается из **расширенного свойства**. Программку заполняем в поле «**объем порции**» с выбором единицы измерения. В карточке блюда можно видеть какая схема модификатора подвязана. Не забываем прикрепить фото блюда.



Модификаторы и Комбо-блюда

Комбо здесь работают через модификаторы. То есть создаём блюдо «Ланч», привязываем к нему схему модификаторов с группами, в которых содержатся составляющие этого Ланча. Для выгрузки модификаторов на сайт Яндекс.Еды необходимо у каждого модификатора проставить «Вес = 1». Модификаторы с нулевым весом не выгружаются.

Модификаторы
Модификаторы Свойства

Яндекс

- Варенье на выбор
- Гарнир на выбор
- Добавки к яичнице
- Дополнительно
- Дополнительно к пасте
- Дополнительно к пище
- Дополнительно к сыру
- Морс на выбор 1Л
- Соус к сырникам на выбор
- Соус на выбор
- Соус на выбор
- Хлеб

Режим редактирования последовательности ...

Лисички жареные (100 г)

Пармезан (30 г)

Шампиньоны (50 г)

Лук красный (50 г)

Томаты Черри (50 г)

Сыр Страчател...

Томаты вяленые (...)

Основное

Добавить к имени

Заменять имя

Печатать в чеке

Расписание (список доступности)

Главное

Код	1688
Внешний код	126
GUID	116883121-49FE-4A89-89F3-A81DEBD3CC
Идентификатор	1004736
Название	Лисички жареные (100 г)
Статус	Активный
Альт. название	

Дополнительно

Интерфейс

Порции

Макс. для 1 блюда	<input type="checkbox"/> 7
Вес	1

Ограничения

Право доступа	
Начало продаж	<input type="checkbox"/> 17.07.2021 19:14:14
Конец продаж	<input type="checkbox"/> 17.07.2021 19:14:14

Печать

Визуализация

Цены

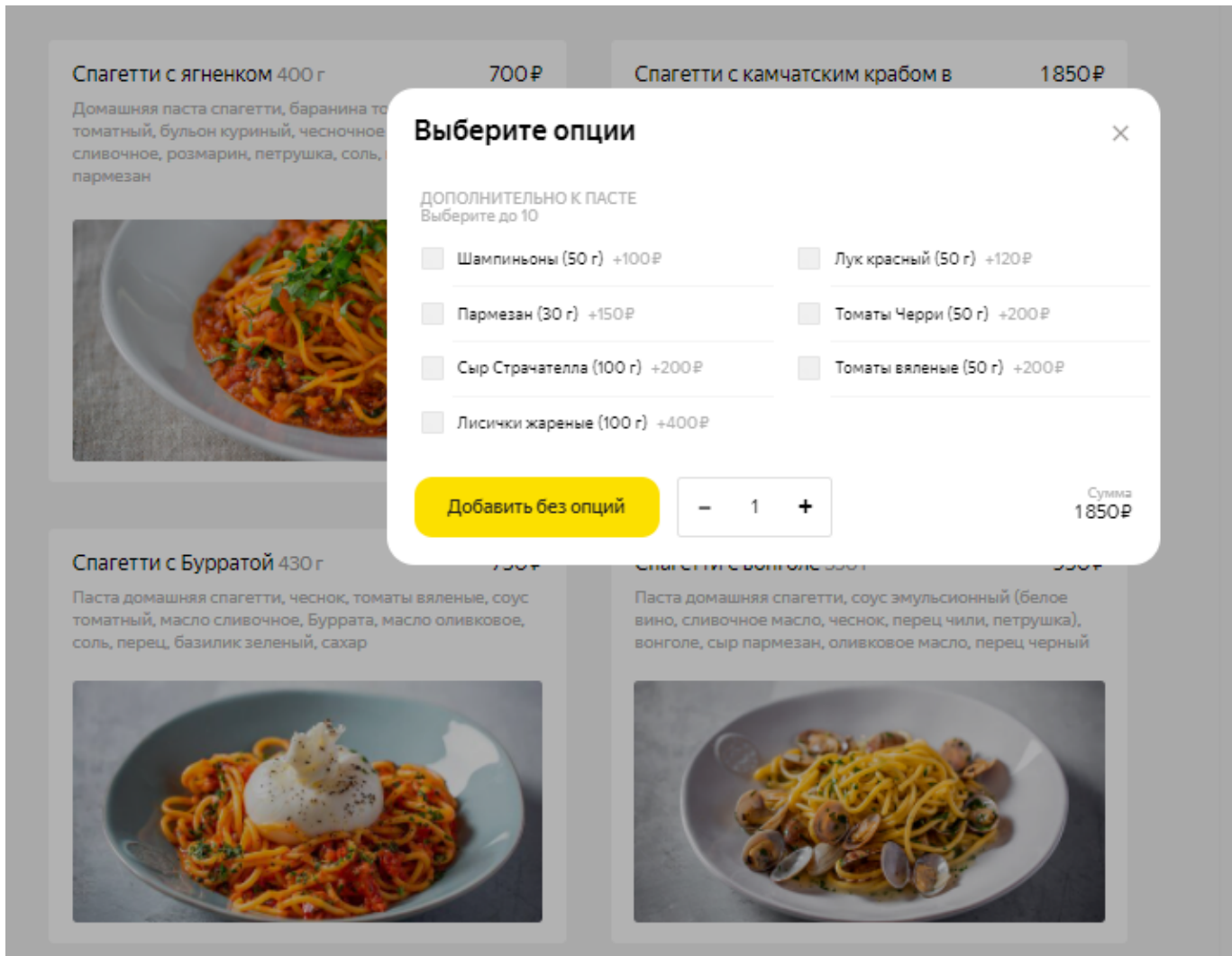
Основная	400,00
Себестоимость	[Не задано]

Торговые группы

Другое

SortNum	1300
---------	------

Основное: Основные свойства



Сущность «комбо-блюда» из r_keeper - не поддерживана.

Стоп-лист

СТОП-ЛИСТ синхронизируется с сайтом Яндекс.Еды. Примерно раз в 5 минут обновляется информация по стопам. На сайте принимает статус «Временно нет». Никаких дополнительных действий кроме добавления блюда в список «запрещённые блюда» не требуется.



Популярные блюда Салаты и закуски Рыбные и мясные закуски Такос Поке и боул Соусы ▾



Соус клюквенно-имбирный 30 г 150 Р



Соус сырный 30 г 120 Р



Хрен 30 г 120 Р



Соус Чипотле 30 г 150 Р

Соус перечно-коньячный 30 г 150 Р

Соус сливочно-грибной 30 г 150 Р

Соус трюфельный 30 г 200 Р

Соус 800с.30 г Временно нет

Выберите блюда и добавьте их к заказу

Время доставки ~ 150 мин Итого 0 Р

Оформить заказ

From: <https://wiki.carbis.ru/> База знаний ГК Карбис

Permanent link: https://wiki.carbis.ru/external/%D0%88%D0%BD%D1%82%D0%85%D0%83%D1%80%D0%80%D1%86%D0%88%D1%8F_%D1%81_%D0%80%D0%83%D1%80%D0%85%D0%83%D0%80%D1%82%D0%8E%D1%80%D0%80%D0%8C%D0%88_%D0%84%D0%BE%D1%81%D1%82%D0%80%D0%82%D0%8A%D0%88%D0%83_configmenu?rev=1708941078

Last update: 2024/02/26 12:51