

Заполнение меню

Требования к меню и фотографиям блюд

Важно! Предварительно нужно изучить требования.

- Требования к заполнению меню от сервиса Яндекс.Еда: https://yandex.ru/promo/yandex.eda/content/standards_2_0 «Яндекс» проверяет выполнение этих требований и любые ошибки или несоответствия приведут к тому, что меню будет отправлено на доработку.
- Требования к фотографиям блюд <https://yandex.ru/promo/photo/rules>

| Основные технические требования к фото | |
|--|------------------|
| Минимальное разрешение | 800×600 пикселей |
| Формат | .jpg |
| Размер файла | до 1.9 мб |
| Ориентация | горизонтальная |

На сайте фото блюда обрезается до 20% снизу и сверху (синяя зона сетки), в приложении на смартфонах и планшетах — до 15% слева и справа (жёлтая зона сетки).

— Главное фото на сайте и в приложении обрезается до 30% снизу и сверху (синяя зона сетки). Минимальное разрешение загружаемого файла — 1600×1200 пикселей, формат jpg. Размер файла до 1.9 мб. Ориентация — горизонтальная.

— Вы можете проверить, какая часть фото будет видна в приложении, используя сетку. Если PNG-файл сетки наложить сверху на фото, то белая или прозрачная зона покажет, как фото будет отображаться в вашем меню. В белое поле сетки должна входить вся важная часть композиции, центр кадра не должен оставаться пустым. [Скачать сетку](#)

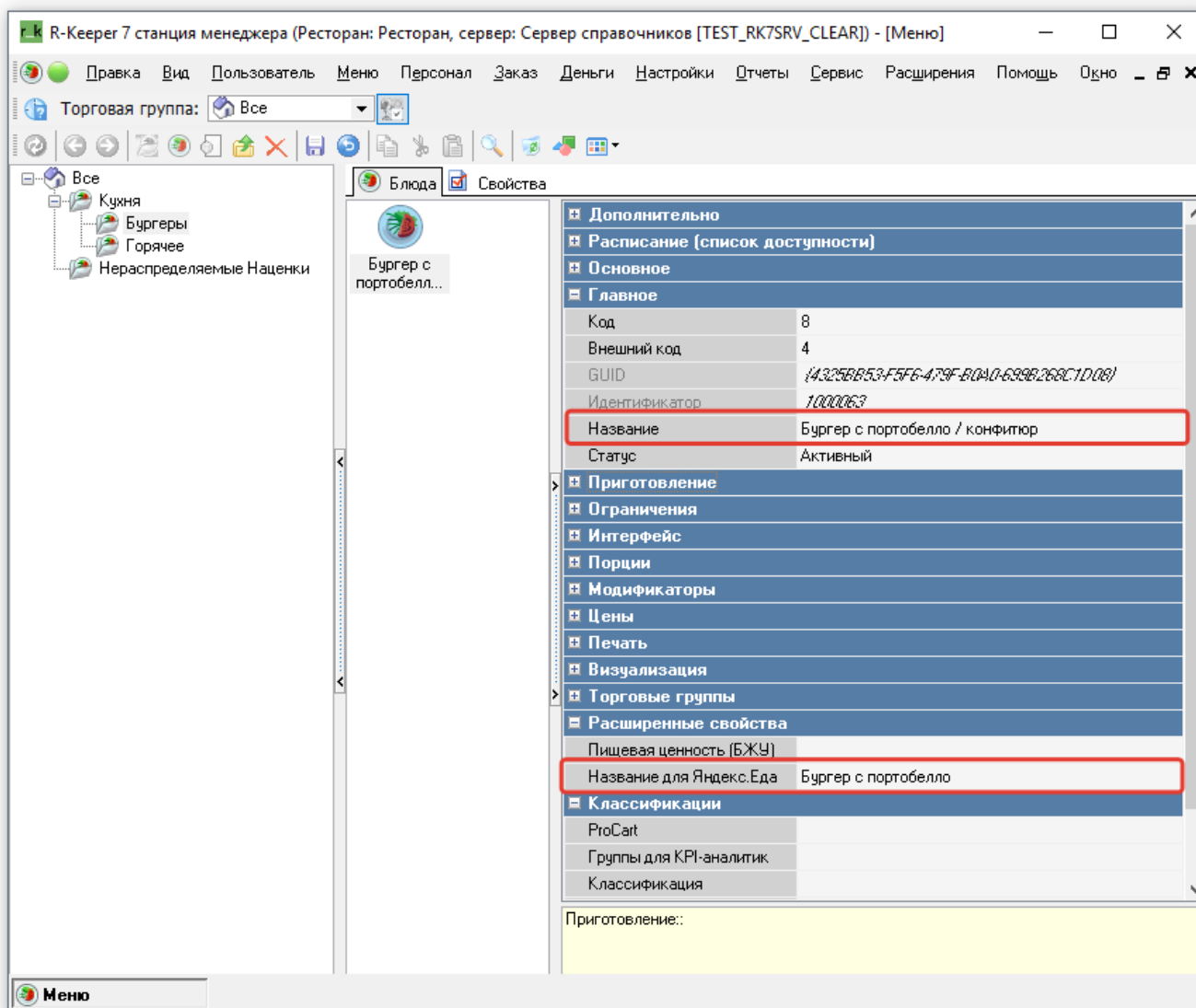


Сетка для фото меню

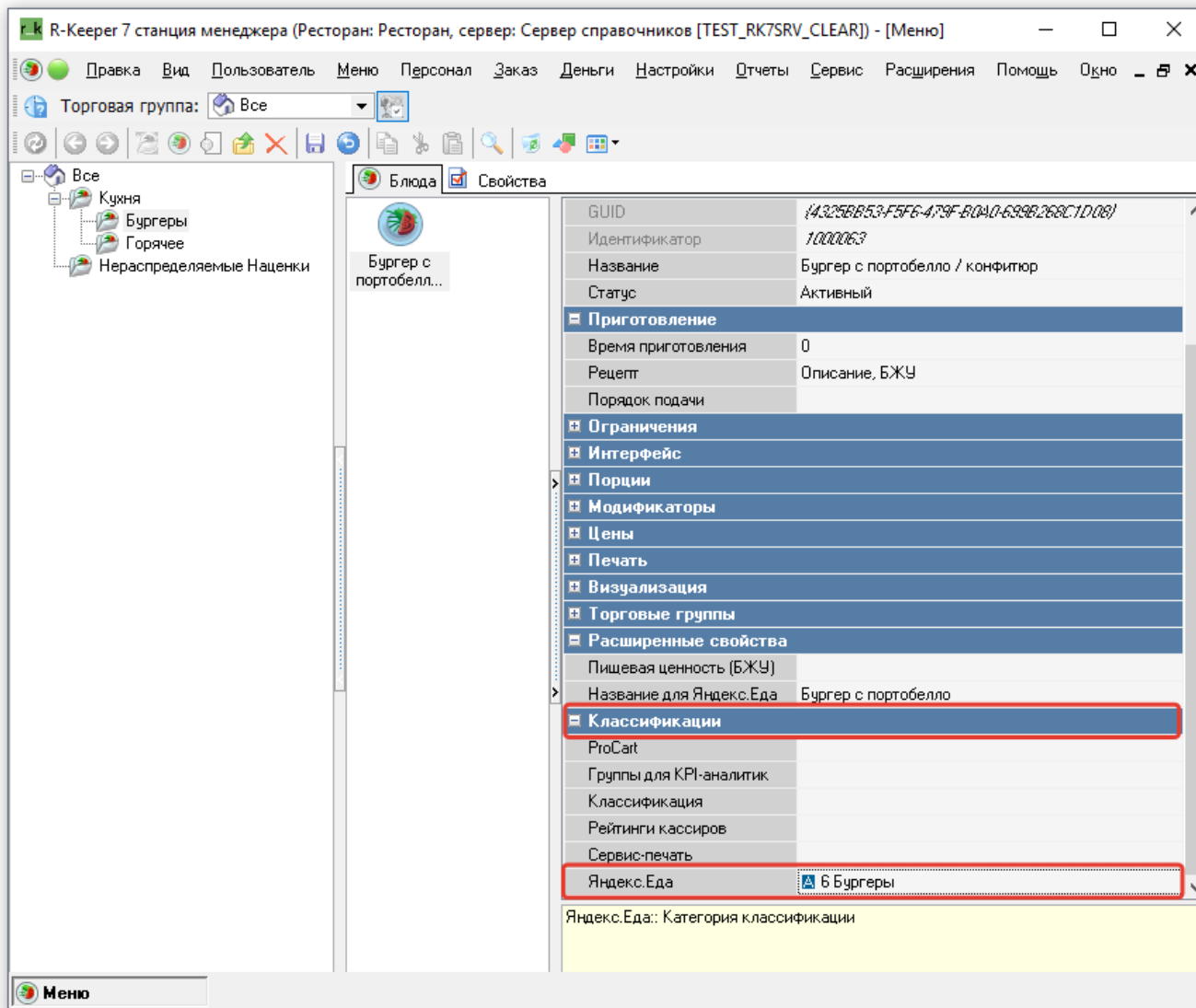
Сетка для главного фото

Пример заполнения карточки блюда в r_keeper

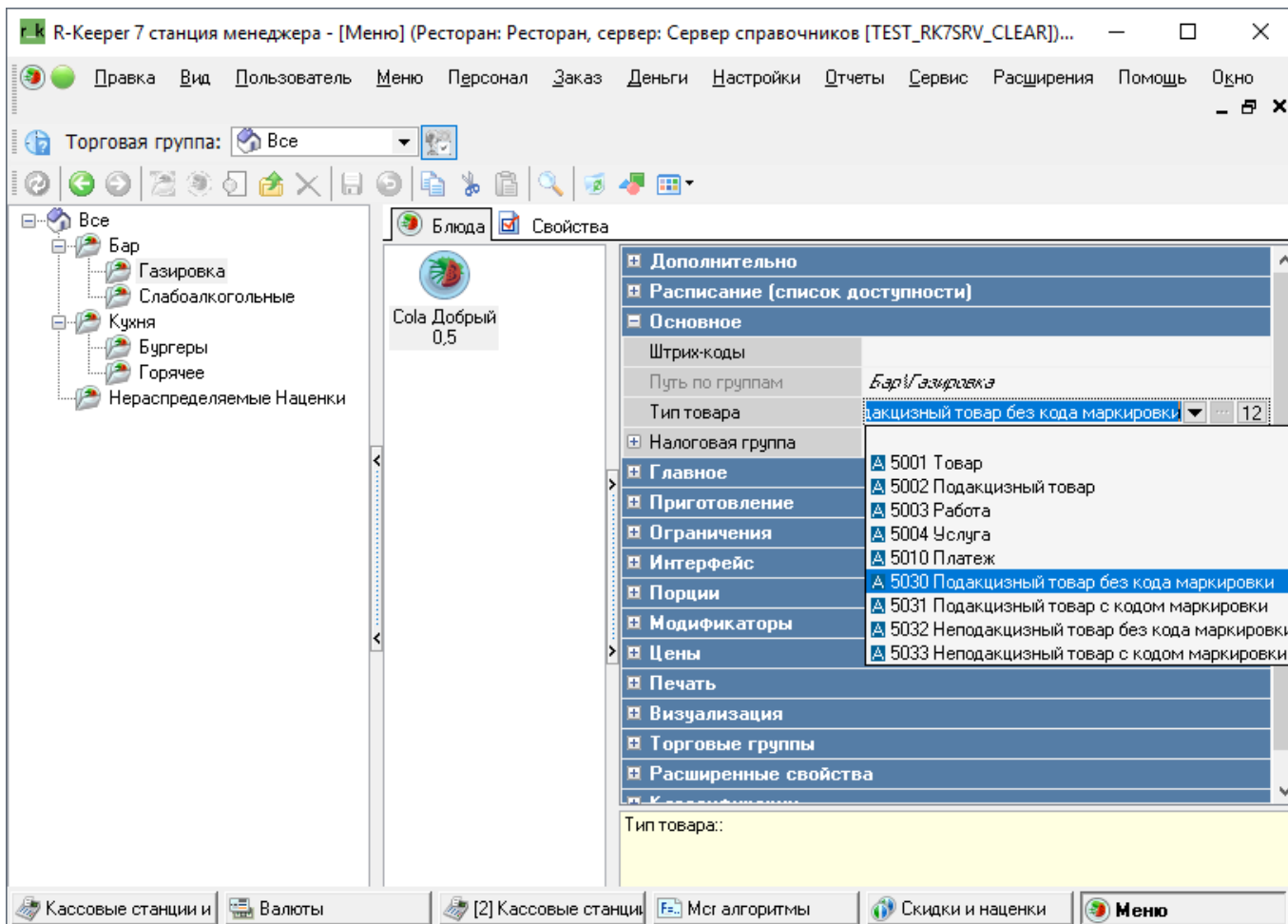
В настроенном Расширенном свойстве «Название для Яндекс Еды» нужно вписать Название блюда (в соответствии с требованиями от Яндекса, т.е. без лишних символов)



Нужно убедиться, что Категория в «Классификации» указана верно.

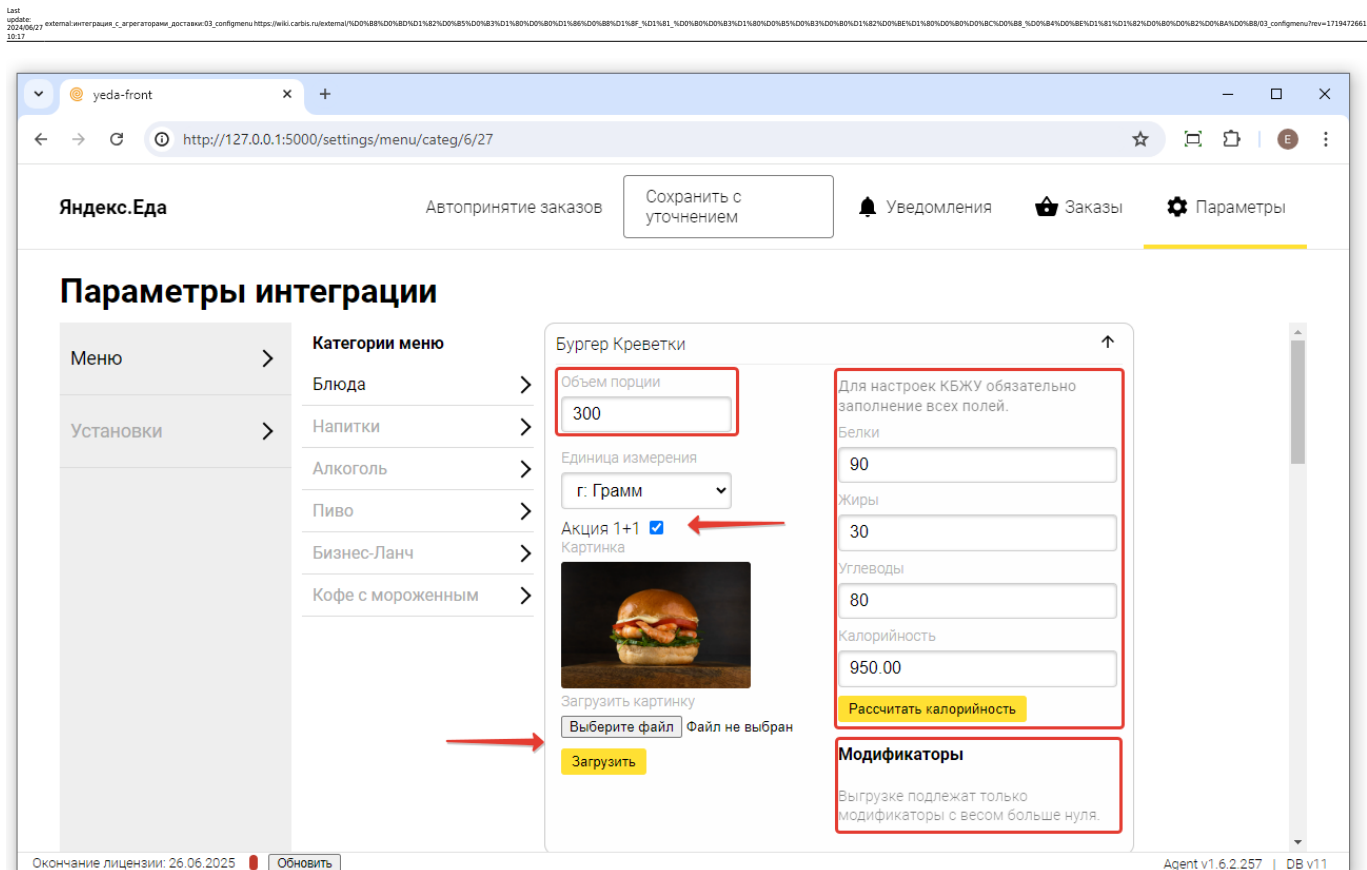


Необходимо заполнить состав блюда в поле «Рецепт» во вкладке **Приготовление**



Web-интерфейс модуля

Для настройки потребуется перейти в Параметры → Меню. В модуле название блюда подтягивается автоматически из r_keeper, из «Расширенного свойства». В поле «Объем порции», нужно передать количество, выбор единицы измерения также поддерживается. Если к блюду подвязаны модификаторы, в карточке блюда они передаются. Так же можно прикрепить фото блюда (требования изложены выше). Поддержана возможность передачи КБЖУ. Расчёт Калорийности происходит при нажатии кнопки «Рассчитать калорийность», при условии, что остальные поля формулы заполнены. Если данные будут указаны некорректные, то система сообщит об этом.



Модификаторы и Комбо-блюда

Комбо здесь работают через модификаторы. То есть создаём блюдо «Ланч», привязываем к нему схему модификаторов с группами, в которых содержатся составляющие этого Ланча. Для выгрузки модификаторов на сайт Яндекс.Еды необходимо у каждого модификатора проставить «Вес = 1». Модификаторы с нулевым весом не выгружаются.

Модификаторы

Модификаторы | Свойства

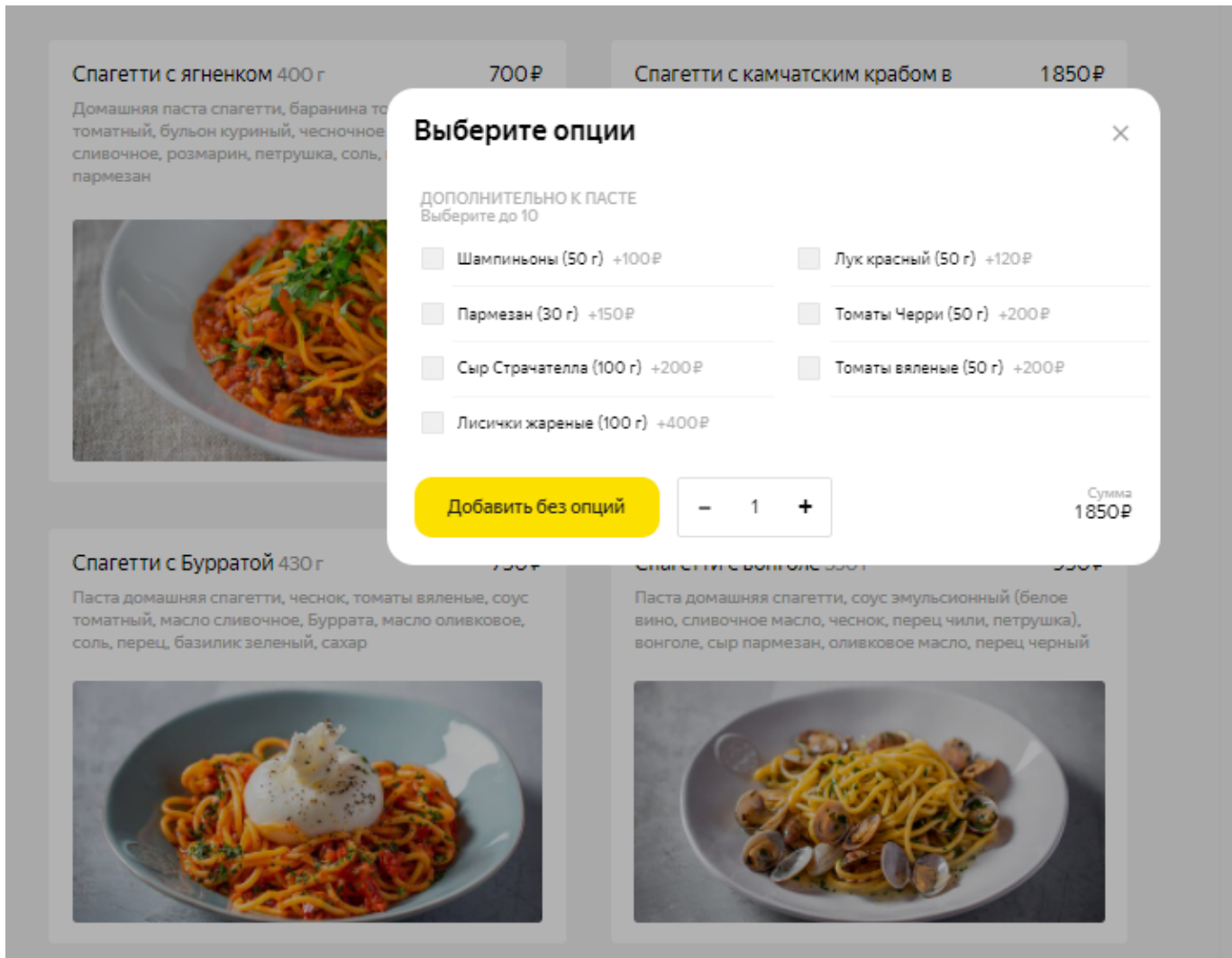
Режим редактирования последовательности ...

Лисички жареные (100 г) | Пармезан (30 г) | Шампиньоны (50 г)
Лук красный (50 г) | Томаты Черри (50 г) | Сыр Стрател...
Томаты вяленые (...)

Яндекс
Варенье на выбор
Гарнир на выбор
Добавки к яичнице
Дополнительно
Дополнительно к пасте
Дополнительно к пище
Дополнительно к сыру
Морс на выбор 1Л
Соус к сырникам на выбор
Соус на выбор
Соус на выбор
Хлеб

| | |
|--|--|
| Основное | |
| Добавить к имени | <input type="checkbox"/> |
| Заменять имя | <input type="checkbox"/> |
| Печатать в чеке | <input checked="" type="checkbox"/> |
| Расписание (список доступности) | |
| Главное | |
| Код | 1688 |
| Внешний код | 126 |
| GUID | {1B883121-49FE-4A89-89F3-A81DEBD3CC} |
| Идентификатор | 1004736 |
| Название | Лисички жареные (100 г) |
| Статус | Активный |
| Альт. название | |
| Дополнительно | |
| Интерфейс | |
| Порции | |
| Макс. для 1 блюда | <input type="checkbox"/> 1 |
| Вес | 1 |
| Ограничения | |
| Право доступа | |
| Начало продаж | <input type="checkbox"/> 17.07.2021 19:14:14 |
| Конец продаж | <input type="checkbox"/> 17.07.2021 19:14:14 |
| Печать | |
| Визуализация | |
| Цены | |
| Основная | 400,00 |
| Себестоимость | [Не задано] |
| Торговые группы | |
| Другое | |
| SortNum | 1300 |

Основное: Основные свойства



Сущность «комбо-блюда» из r_keeper - не поддерживана.

Стоп-лист

СТОП-ЛИСТ синхронизируется с сайтом Яндекс.Еды. Примерно раз в 5 минут обновляется информация по стопам. На сайте принимает статус «Временно нет». Никаких дополнительных действий кроме добавления блюда в список «запрещённые блюда» не требуется.



Популярные блюда Салаты и закуски Рыбные и мясные закуски Такос Поке и боул Соусы ▾



Соус клюквенно-имбирный 30 г 150 Р

Соус сырный 30 г 120 Р



Хрен 30 г 120 Р

Соус Чипотле 30 г 150 Р



Соус перечно-коньячный 30 г 150 Р

Соус сливочно-грибной 30 г 150 Р

Соус трюфельный 30 г 200 Р

Соус 800с 30 г Временно нет

Выберите блюда и добавьте их к заказу

Время доставки ~ 150 мин Итого 0 Р

Оформить заказ

From: <https://wiki.carbis.ru/> - База знаний ГК Карбис
Permanent link: https://wiki.carbis.ru/external/%D0%88%D0%BD%D1%82%D0%85%D0%83%D1%80%D0%80%D1%86%D0%88%D1%8F_%D1%81_%D0%80%D0%83%D1%80%D0%85%D0%83%D0%80%D1%82%D0%8E%D1%80%D0%80%D0%8C%D0%88_%D0%84%D0%8E%D1%81%D1%82%D0%80%D0%82%D0%8A%D0%88%D0%83_conf%menu?rev=1719472661
Last update: 2024/06/27 10:17