

Заполнение меню

Требования к меню и фотографиям блюд

Важно! Предварительно нужно изучить требования.

- Требования к заполнению меню от сервиса Яндекс.Еда: https://yandex.ru/promo/yandex.eda/content/standards_2_0 «Яндекс» проверяет выполнение этих требований и любые ошибки или несоответствия приведут к тому, что меню будет отправлено на доработку.
- Требования к фотографиям блюд <https://yandex.ru/promo/photo/rules>

Основные технические требования к фото	
Минимальное разрешение	800×600 пикселей
Формат	.jpg
Размер файла	до 1.9 мб
Ориентация	горизонтальная

На сайте фото блюда обрезается до 20% снизу и сверху (синяя зона сетки), в приложении на смартфонах и планшетах — до 15% слева и справа (жёлтая зона сетки).

— Главное фото на сайте и в приложении обрезается до 30% снизу и сверху (синяя зона сетки). Минимальное разрешение загружаемого файла — 1600×1200 пикселей, формат jpg. Размер файла до 1.9 мб. Ориентация — горизонтальная.

— Вы можете проверить, какая часть фото будет видна в приложении, используя сетку. Если PNG-файл сетки наложить сверху на фото, то белая или прозрачная зона покажет, как фото будет отображаться в вашем меню. В белое поле сетки должна входить вся важная часть композиции, центр кадра не должен оставаться пустым. [Скачать сетку](#)

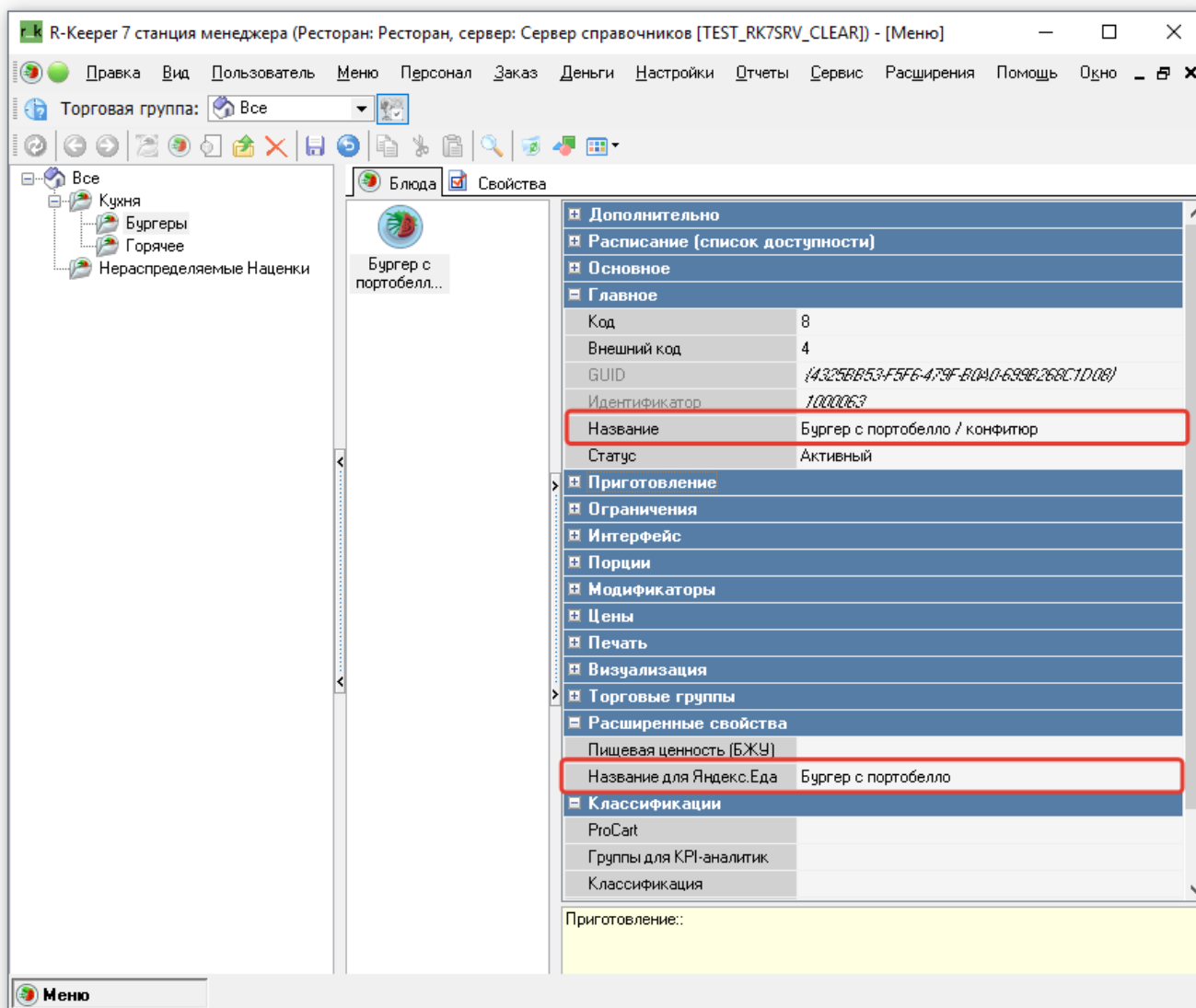


Сетка для фото меню

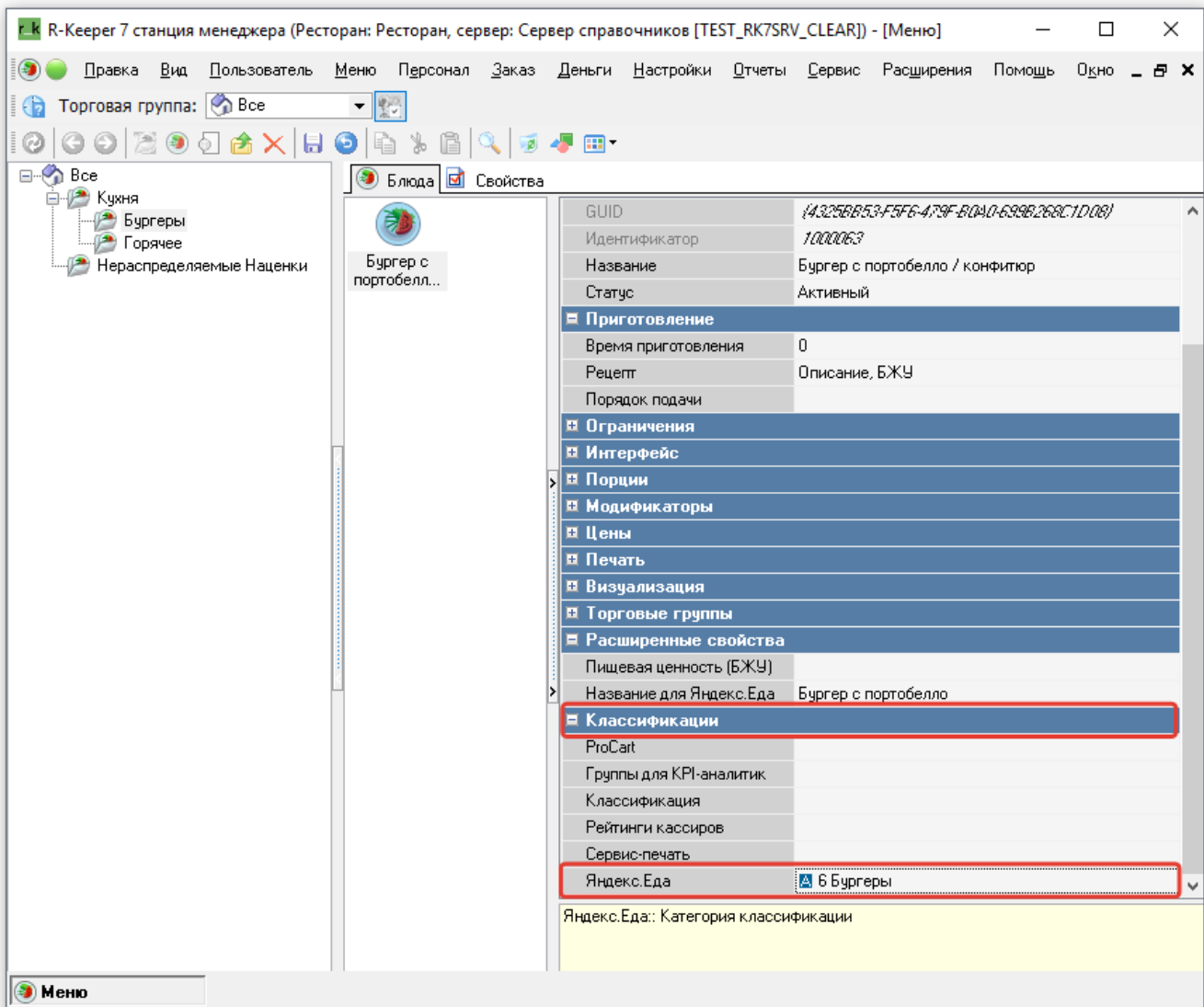
Сетка для главного фото

Пример заполнения карточки блюда в r_keeper

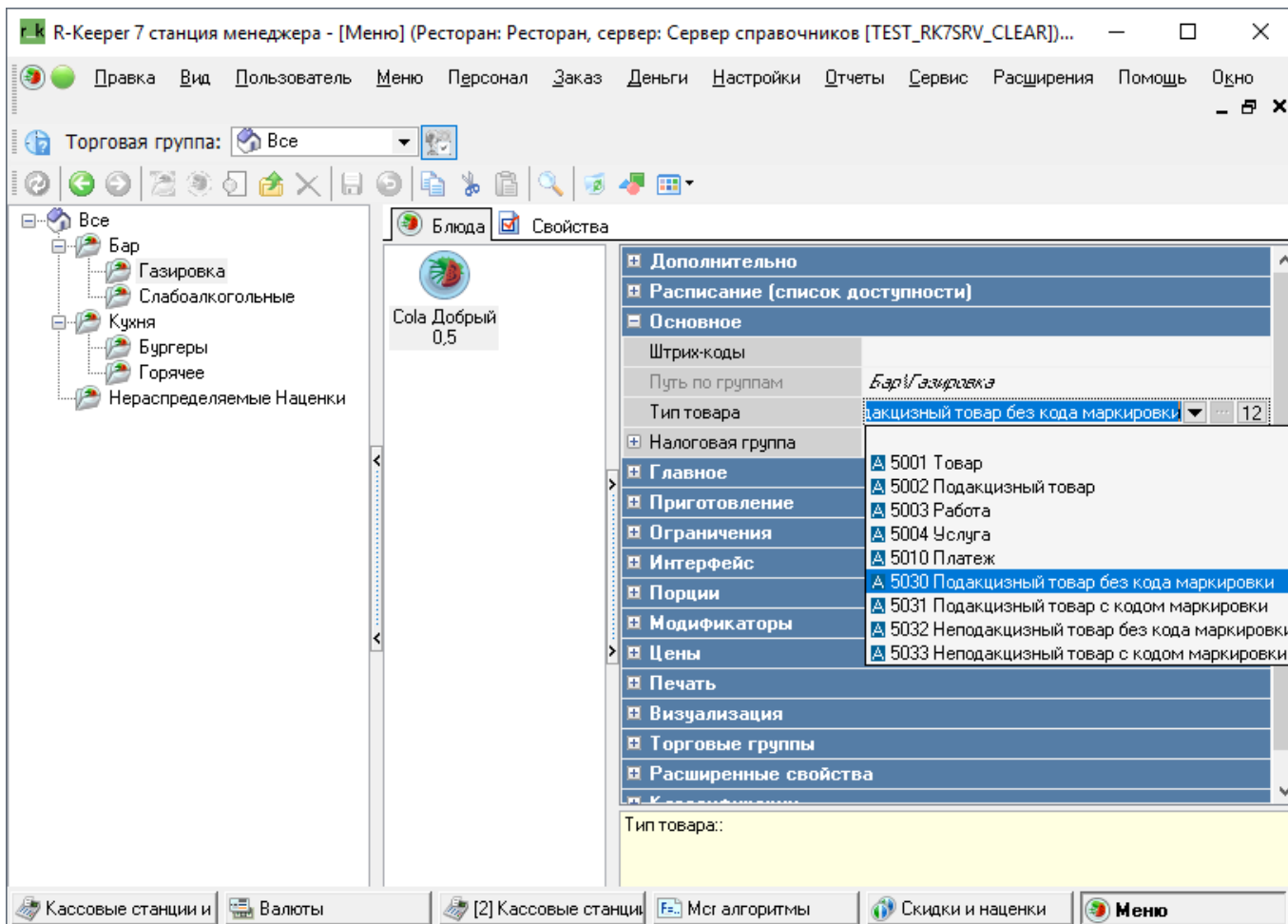
В настроенном **Расширенном свойстве** «Название для Яндекс Еды» нужно вписать Название блюда (в соответствии с требованиями от Яндекса, т.е. без лишних символов)



Нужно убедиться, что Категория в «Классификации» указана верно.



Необходимо заполнить состав блюда в поле «Рецепт» во вкладке **Приготовление**



Web-интерфейс модуля

Для настройки потребуется перейти в [Параметры → Меню](#). В модуле название блюда подтягивается автоматически из r_keeper, из «**Расширенного свойства**». В поле «**Объем порции**», нужно передать количество, выбор единицы измерения также поддерживается. Если к блюду подвязаны модификаторы, в карточке блюда они передадутся. Так же можно прикрепить фото блюда (требования изложены выше). Поддержана возможность передачи КБЖУ. Расчёт Калорийности происходит при нажатии кнопки «**Рассчитать калорийность**», при условии, что остальные поля формулы заполнены. Если данные будут указаны некорректные, то система сообщит об этом. Также из карточки блюда можно настроить Акцию 1+1, для этого достаточно отметить чек-бокс, в соответствующем поле.

Модификаторы

Модификаторы | Свойства

Режим редактирования последовательности ...

Лисички жареные (100 г) | Пармезан (30 г) | Шампиньоны (50 г)
Лук красный (50 г) | Томаты Черри (50 г) | Сыр Стрателл...
Томаты вяленые (...)

Яндекс
Варенье на выбор
Гарнир на выбор
Добавки к яичнице
Дополнительно
Дополнительно к пасте
Дополнительно к пище
Дополнительно к сыру
Морс на выбор 1Л
Соус к сырникам на выбор
Соус на выбор
Соус на выбор
Хлеб

Основное	
Добавить к имени	<input type="checkbox"/>
Заменять имя	<input type="checkbox"/>
Печатать в чеке	<input checked="" type="checkbox"/>
Расписание (список доступности)	
Главное	
Код	1688
Внешний код	126
GUID	116883121-49FE-4A89-89F3-A81DEBD3CC
Идентификатор	1004736
Название	Лисички жареные (100 г)
Статус	Активный
Альт. название	
Дополнительно	
Интерфейс	
Порции	
Макс. для 1 блюда	<input type="checkbox"/> 1
Вес	1
Ограничения	
Право доступа	
Начало продаж	<input type="checkbox"/> 17.07.2021 19:14:14
Конец продаж	<input type="checkbox"/> 17.07.2021 19:14:14
Печать	
Визуализация	
Цены	
Основная	400,00
Себестоимость	[Не задано]
Торговые группы	
Другое	
SortNum	1300

Основное: Основные свойства



Популярные блюда Салаты и закуски Рыбные и мясные закуски Такос Поке и боул Соусы ▾



Соус клюквенно-имбирный 30 г 150 ₺



Соус сырный 30 г 120 ₺



Хрен 30 г 120 ₺



Соус Чипотле 30 г 150 ₺

Соус перечно-коньячный 30 г 150 ₺

Соус сливочно-грибной 30 г 150 ₺

Соус трюфельный 30 г 200 ₺

Соус 800с 30 г Временно нет

Выберите блюда и добавьте их к заказу

Время доставки ~ 150 мин Итого 0 ₺

Оформить заказ

From: <https://wiki.carbis.ru/> - База знаний ГК Карбис
Permanent link: https://wiki.carbis.ru/external/%D0%88%D0%BD%D1%82%D0%85%D0%83%D1%80%D0%80%D1%86%D0%88%D1%8F_%D1%81_%D0%80%D0%83%D1%80%D0%85%D0%83%D0%80%D1%82%D0%8E%D1%80%D0%80%D0%8C%D0%88_%D0%84%D0%8E%D1%81%D1%82%D0%80%D0%82%D0%8A%D0%88%D0%83_conf%menu?rev=1719472878
Last update: 2024/06/27 10:21