

Заполнение меню

Требования к меню и фотографиям блюд

Важно! Предварительно нужно изучить требования.

- Требования к заполнению меню от сервиса Яндекс.Еда: https://yandex.ru/promo/yandex.eda/content/standards_2_0 «Яндекс» проверяет выполнение этих требований и любые ошибки или несоответствия приведут к тому, что меню будет отправлено на доработку.
- Требования к фотографиям блюд <https://yandex.ru/promo/photo/rules>

Основные технические требования к фото	
Минимальное разрешение	800×600 пикселей
Формат	.jpg
Размер файла	до 1.9 мб
Ориентация	горизонтальная

На сайте фото блюда обрезается до 20% снизу и сверху (синяя зона сетки), в приложении на смартфонах и планшетах — до 15% слева и справа (жёлтая зона сетки).

— Главное фото на сайте и в приложении обрезается до 30% снизу и сверху (синяя зона сетки). Минимальное разрешение загружаемого файла — 1600×1200 пикселей, формат jpg. Размер файла до 1.9 мб. Ориентация — горизонтальная.

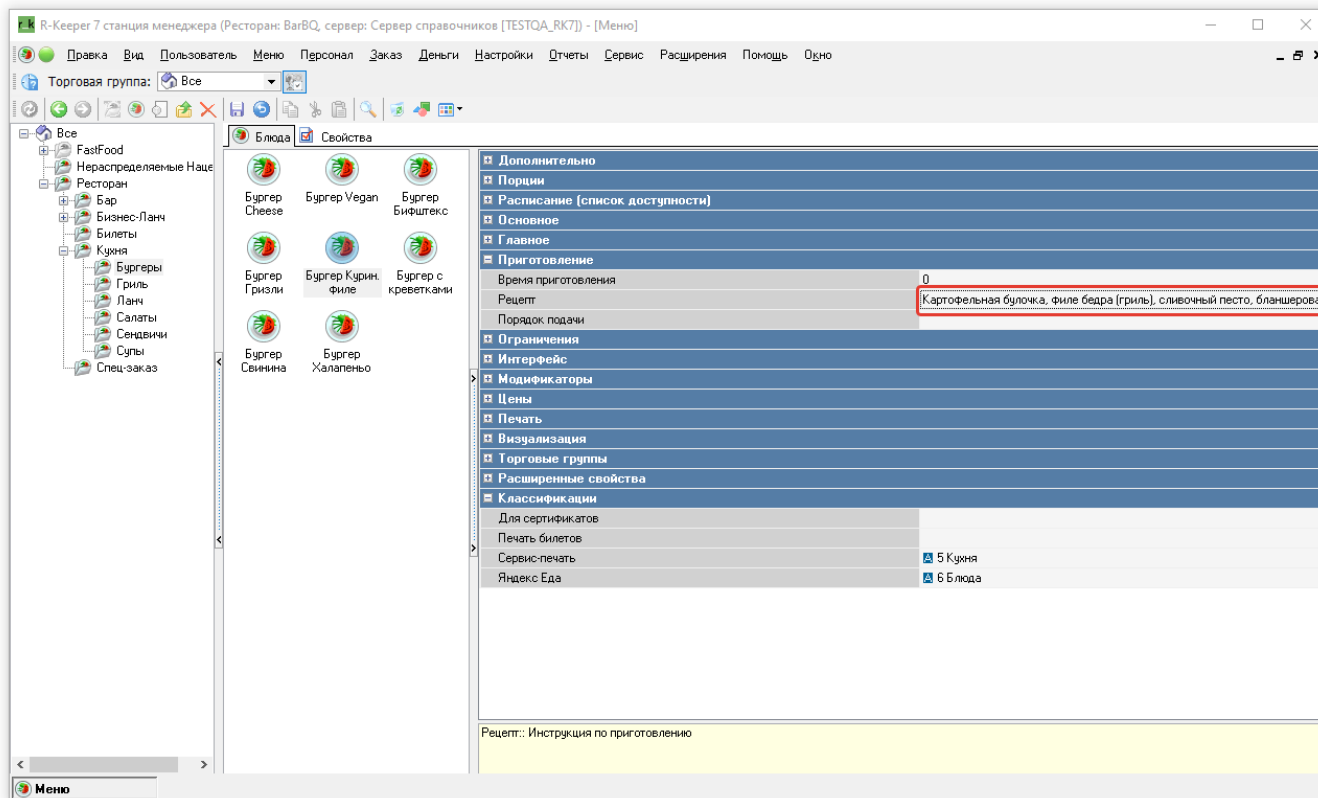
— Вы можете проверить, какая часть фото будет видна в приложении, используя сетку. Если PNG-файл сетки наложить сверху на фото, то белая или прозрачная зона покажет, как фото будет отображаться в вашем меню. В белое поле сетки должна входить вся важная часть композиции, центр кадра не должен оставаться пустым. [Скачать сетку](#)



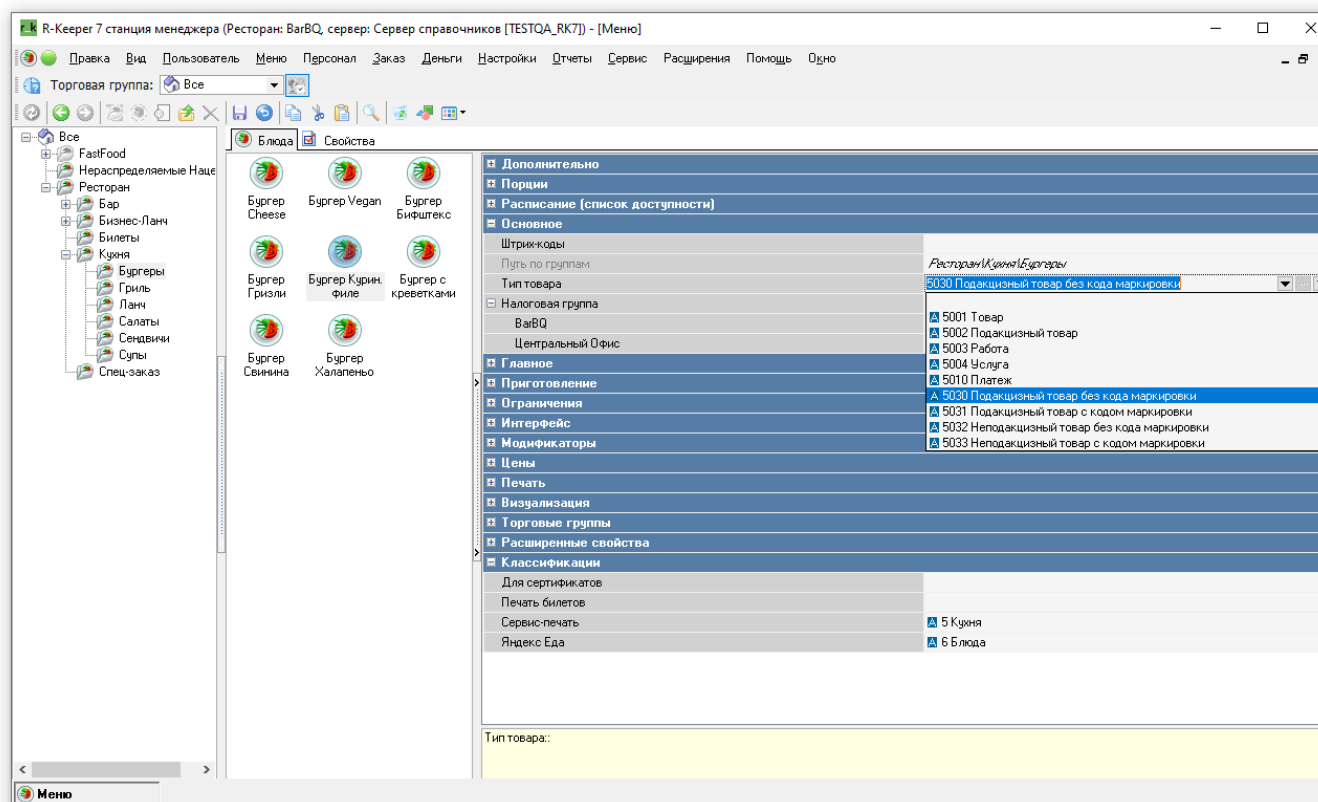
Сетка для фото меню

Сетка для главного фото

Необходимо заполнить состав блюда в поле «Рецепт» во вкладке **Приготовление**



Указывать тип товара:

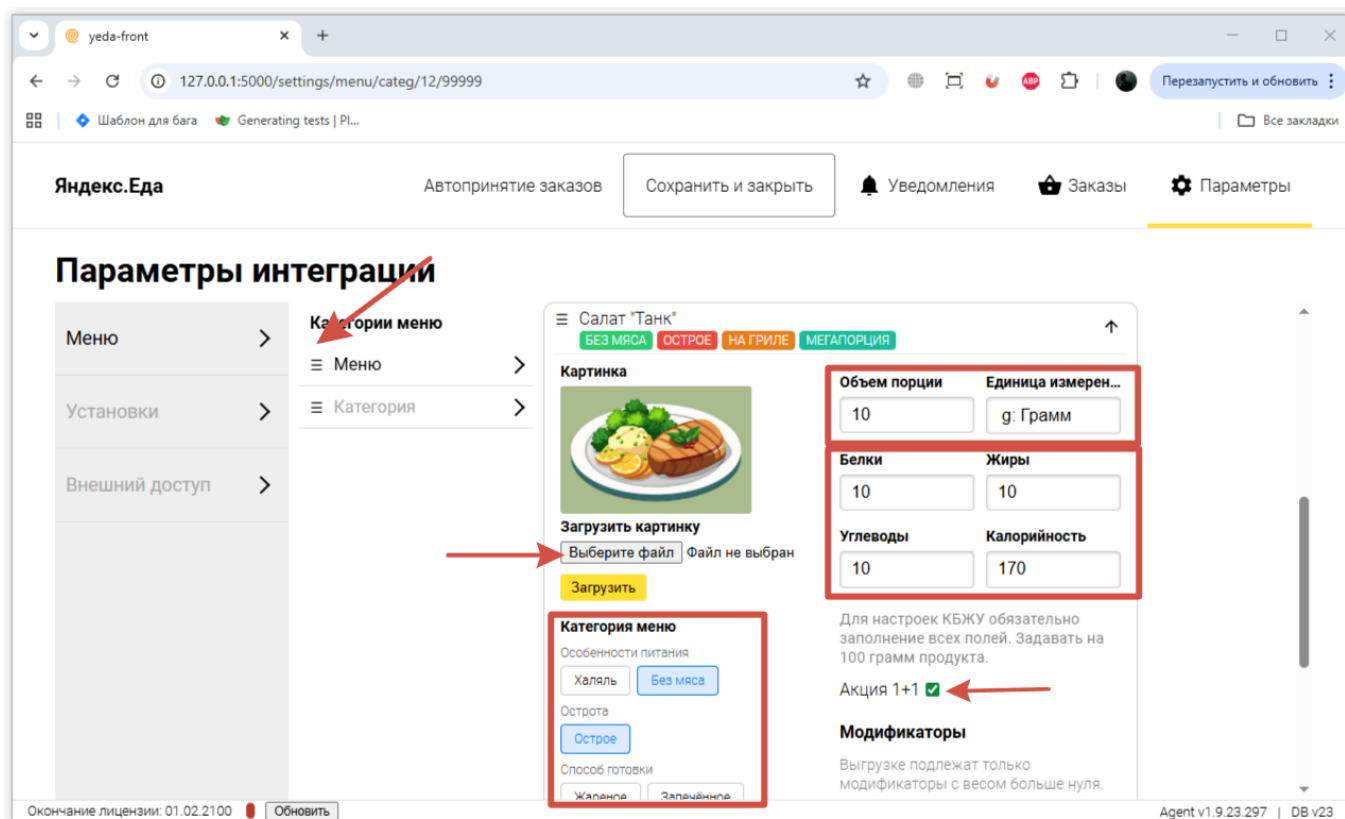


Web-интерфейс модуля

Для настройки потребуется перейти в Параметры → Меню.

Описание возможностей:

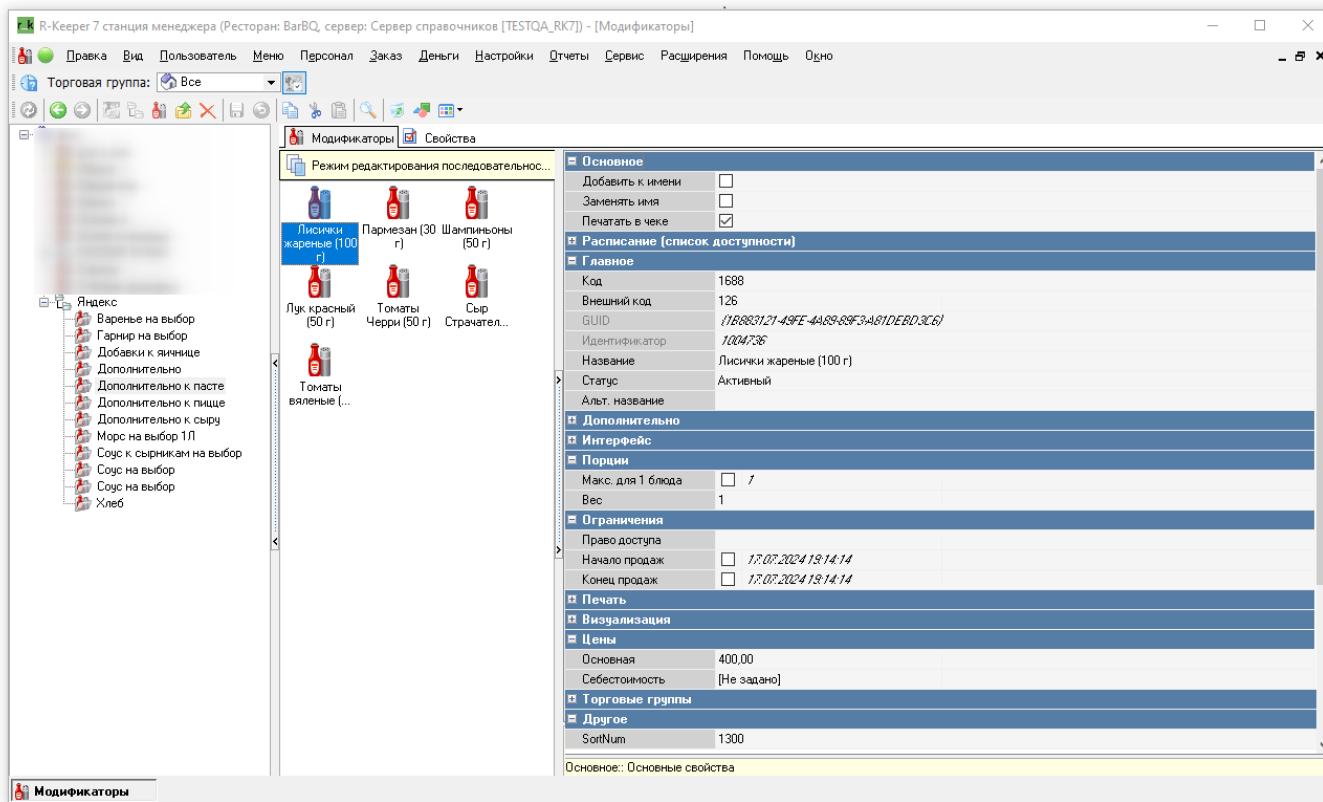
- В модуле название блюда подтягивается автоматически из `g_keeper`, из «**Расширенного свойства**». В поле «**Объем порции**», нужно передать количество. Так же подержан выбор единицы измерения.
- Если к блюду подвязаны модификаторы, в карточке блюда они передадутся. Так же можно прикрепить фото блюда (требования изложены выше).
- Поддержана возможность передачи КБЖУ. Расчёт Калорийности происходит при нажатии кнопки «Рассчитать калорийность», при условии, что остальные поля формулы заполнены. Если данные будут указаны некорректные, то система сообщит об этом.
- Из карточки блюда можно настроить Акцию 1+1, для этого достаточно отметить чек-бокс, в соответствующем поле.
- От версии Модуля интеграции 1.7.9.275 поддерживается сортировка категорий меню. Для этого нужно просто перетащить категорию в нужное место. На стороне Яндекс. Еды сортировка изменится только после парсинга, который происходит в автоматическом режиме. Если необходимо синхронизировать категории вручную, то нужно отправить запрос на обновление меню из приложения Яндекс.Еда для ресторанов.



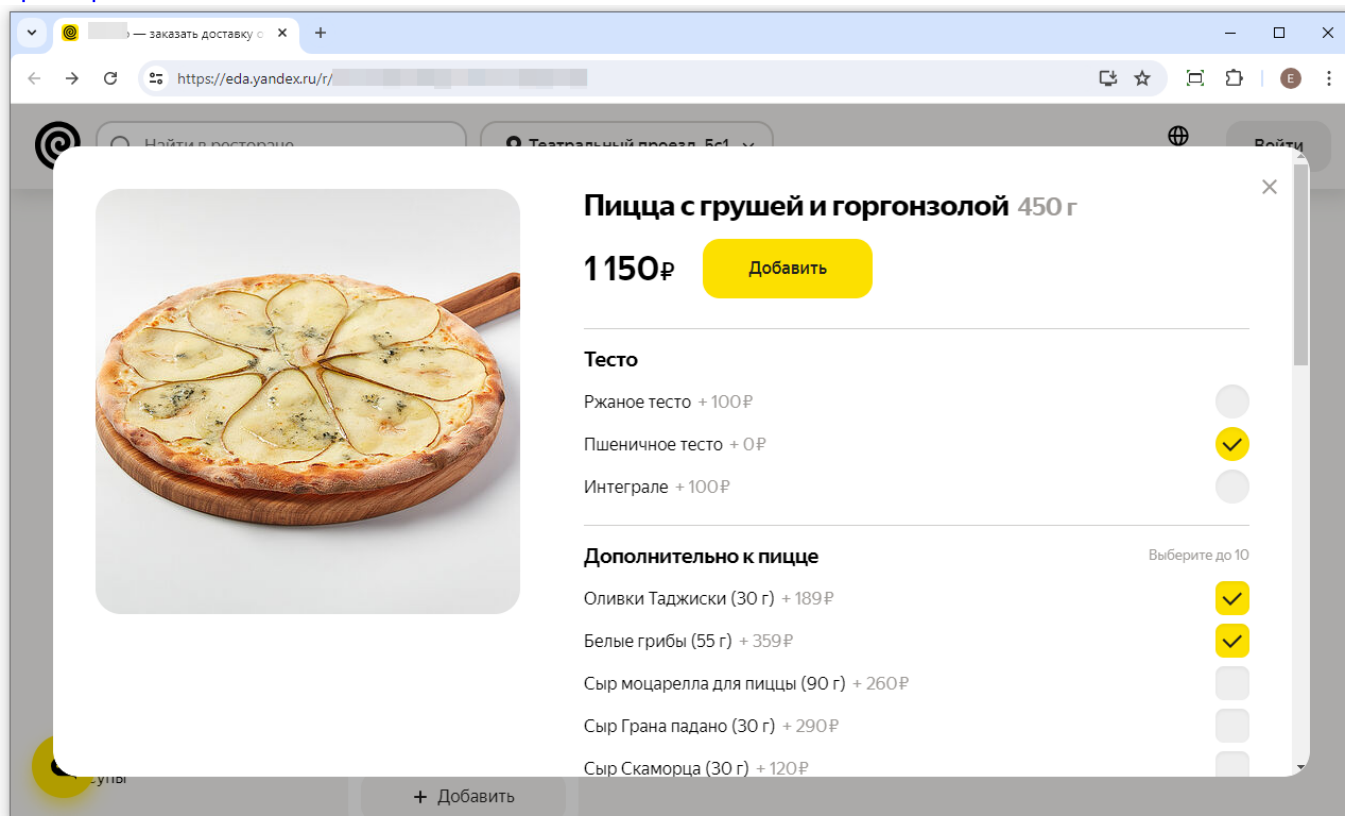
Модификаторы и Комбо-блюда

Комбо здесь работают через модификаторы. То есть создаём блюдо «Ланч», привязываем к

нему схему модификаторов с группами, в которых содержатся составляющие этого Ланча. Для выгрузки модификаторов на сайт Яндекс.Еды необходимо у каждого модификатора проставить «Вес = 1». Модификаторы с нулевым весом не выгружаются.



Пример:



Сущность «комбо-блюда» из r_keeper - не поддерживана.

Стоп-лист и "ограничение блюд"

СТОП-ЛИСТ синхронизируется с сайтом Яндекс.Еды. Примерно раз в 5 минут обновляется информация по стопам. На сайте принимает статус «Будет позже». Никаких дополнительных действий кроме добавления блюда в список «запрещённые блюда» не требуется. Никаких дополнительных действий кроме добавления блюда в список «запрещённые блюда» не требуется. Информация по «ограниченным блюдам» также синхронизируется - заказать через «Яндекс» больше позиций, чем указано в g_keeereg в форме «ограниченные блюда», не получится.

