

Искусственный интеллект для sh5

Актуальный дистрибутив

Системные требования:

- Компьютер под управлением ОС Windows 7+
- StoreHouse v 5.84.308 и выше

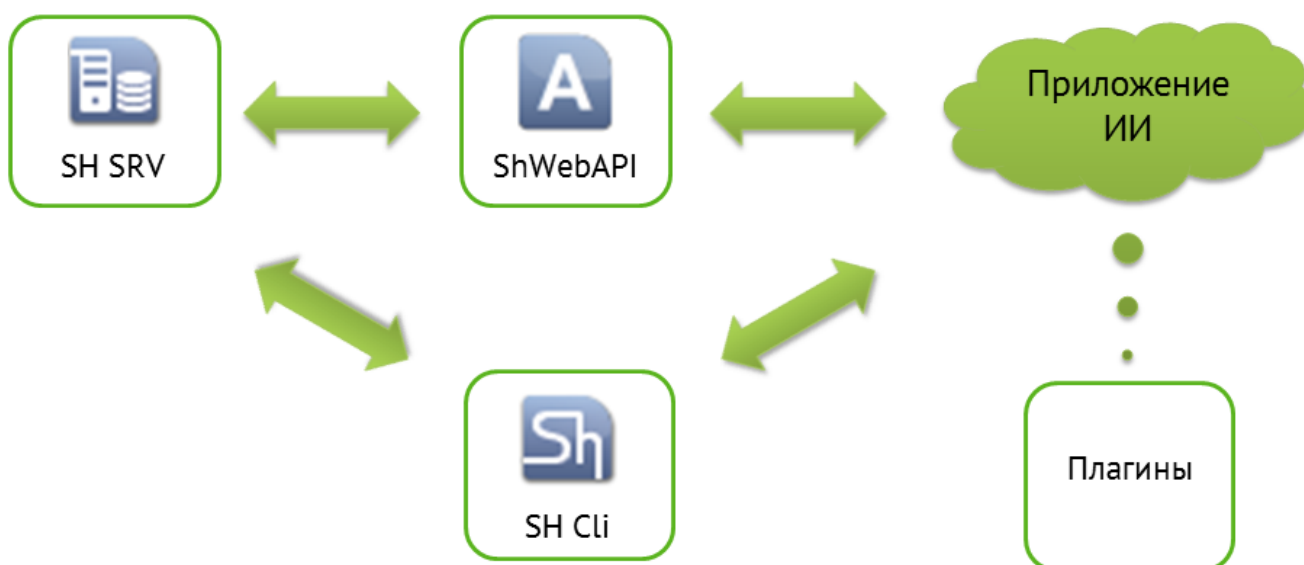
Установка и настройка

Для обмен данными с системой учета StoreHouse требуется установить [SHWebAPI](#) (бесплатный модуль из состава SHv5).

Состав пакета:

| | |
|--------------|--|
| sh_pulse.exe | - Сервер ИИ. |
| plugins | - Папка с плагинами. Все плагины, находящиеся в корне этой папки, будут обработаны в алфавитном порядке. |
| static | - Дополнительные файлы (стили, картинки, JS скрипты). |
| templates | - Шаблон главной страницы. Внимание! Не рекомендуется изменять структуру этого файла без понимания того как он устроен. |
| config.ini | - Настройки сервера ИИ. |

Схема взаимодействия модулей ПО:



Установка модуля SH_II (sh_pulse.exe)

- Скачать и распаковать архив (логичнее сделать это там, где крутится сервер SH) (**путь, где будет находиться распакованная сборка ПО не должен содержать символов кириллицы (русских букв)**)
- Настроить файл config.ini

;Данные для входа в SH

[Account]

Username=Admin

Password=

[Settings]

;Адрес, по которому доступен SH Web API

Url=http://127.0.0.1:9797

;Свободный порт для доступа по http

;Если планируется доступ с других компьютеров,то открыть этот порт в брандмауэре и/или антивирусе

AppPort=5000

- Далее нам нужно запустить сервер ИИ. Работать только как служба. Установка службы через файл start.bat (запустить от имени Администратора).
- Настроить файл sh.ini на **каждом** клиентском компьютере, где должен отображаться модуль ИИ.

[EWB]

;Параметры браузера, запускающегося при логине пользователя

;Заголовок окна браузера

FCP = Анализ SH

;Имя пункта меню браузера (появляется в пункте меню Сервис)

MCP = Анализ SH

;Символ, предшествующий типу параметра в строке (по умолчанию @)

;Типы параметров:

;1 - строка, содержащая имя сервера склада;

;2 - Идентификатор файла БД (случайно генерируется при создании первоначального файла БД) в шестнадцатеричном виде;

;3 - Имя пользователя БД.

PPR = @

;Формат строки запроса (напр. URL - адрес с опциональным списком вышеописанных параметров)

FMT = http://127.0.0.1:5000/?q=@3

;Если имя текущего пользователя Igor, то FMT будет преобразован к виду

https://twitter.com/search?q=Igor

;Сумма флагов параметров (по умолчанию 0)

;1 - Не показывать окно при логине автоматически (тогда вызывается из меню Сервис)

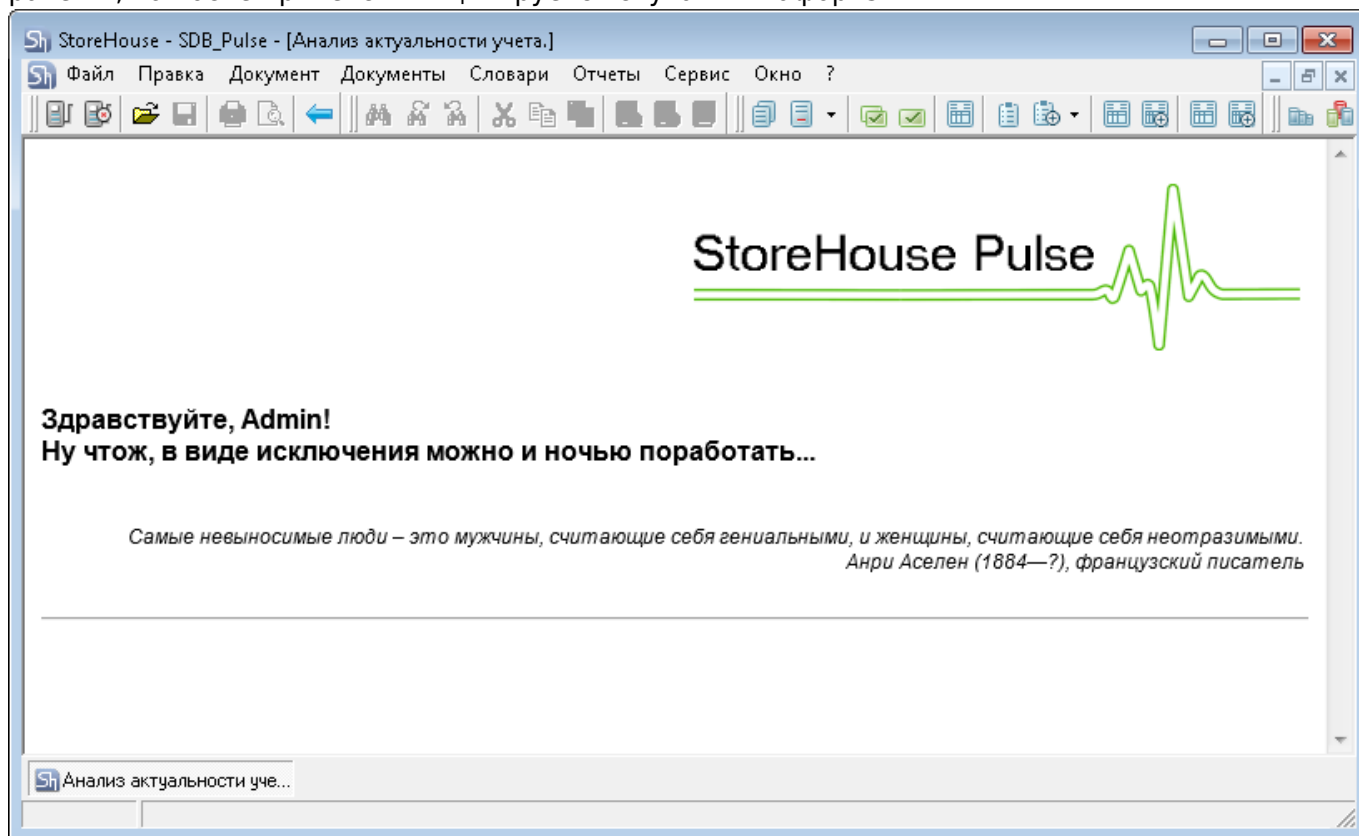
;PRMS = 0

Общие принципы работы с плагинами

- Модуль ИИ выполнит все плагины лежащие в папке plugins. Если какой то из плагинов вам не нужен (например в данной БД не ведется работа с ЕГАИС), то вы просто удаляете файл (папку) с этим плагином.
- Обработка плагинов осуществляется в алфавитном порядке, таким образом, если необходимо поменять местами какие то метрики, достаточно просто переименовать файлы.
- Некоторые плагины имеют дополнительные параметры и настройки, изменить которые можно непосредственно в коде плагина.
- Плагины можно модифицировать, а так же писать свои собственные на языке Python 3.

Описание плагинов

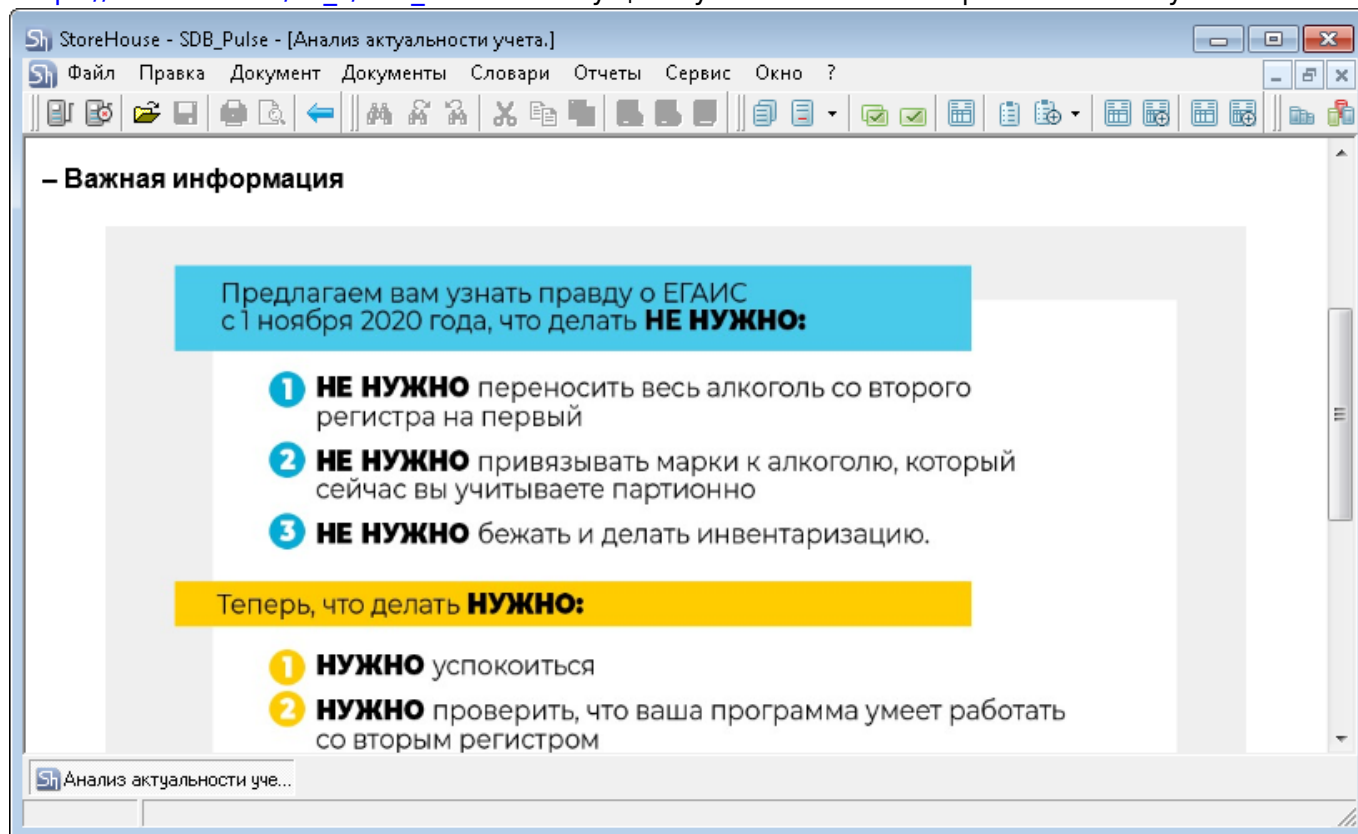
0_welcome.py Данный плагин здоровается с %username% при старте (username = имя пользователя в SH). Плагин работает только в том случае если при вызове был передан username. Т.е. вызов был из SH по ссылке вида <http://127.0.0.1:5000?q=@3> Если открыть в браузере по ссылке <http://127.0.0.1:5000/> то плагин НЕ обрабатывает. Если параметр **humor** равен 1, то после приветствия цитируется случайный афоризм.



1_advertisement.py Данный плагин отображает страницу с информацией от дилера Если по адресу указанному в параметре 'url' находится какая то страница (код http ответа 200), то она будет отображена. Если указан не существующий или пустой url - плагин не работает.

Если «title = None», то раздел свернуть нельзя (он всегда будет раскрыт у пользователя)

Параметр **url** задает откуда брать информацию для вывода пользователю. Пример: url = 'https://carbis.ru/404' # Страница по адресу 'https://carbis.ru/404' не существует. Плагин не работает. url = 'https://soft.carbis.ru/sh_ii/test_news.html' # Страница по адресу 'https://soft.carbis.ru/sh_ii/test_news.html' существует. # Плагин отображает тестовую новость.

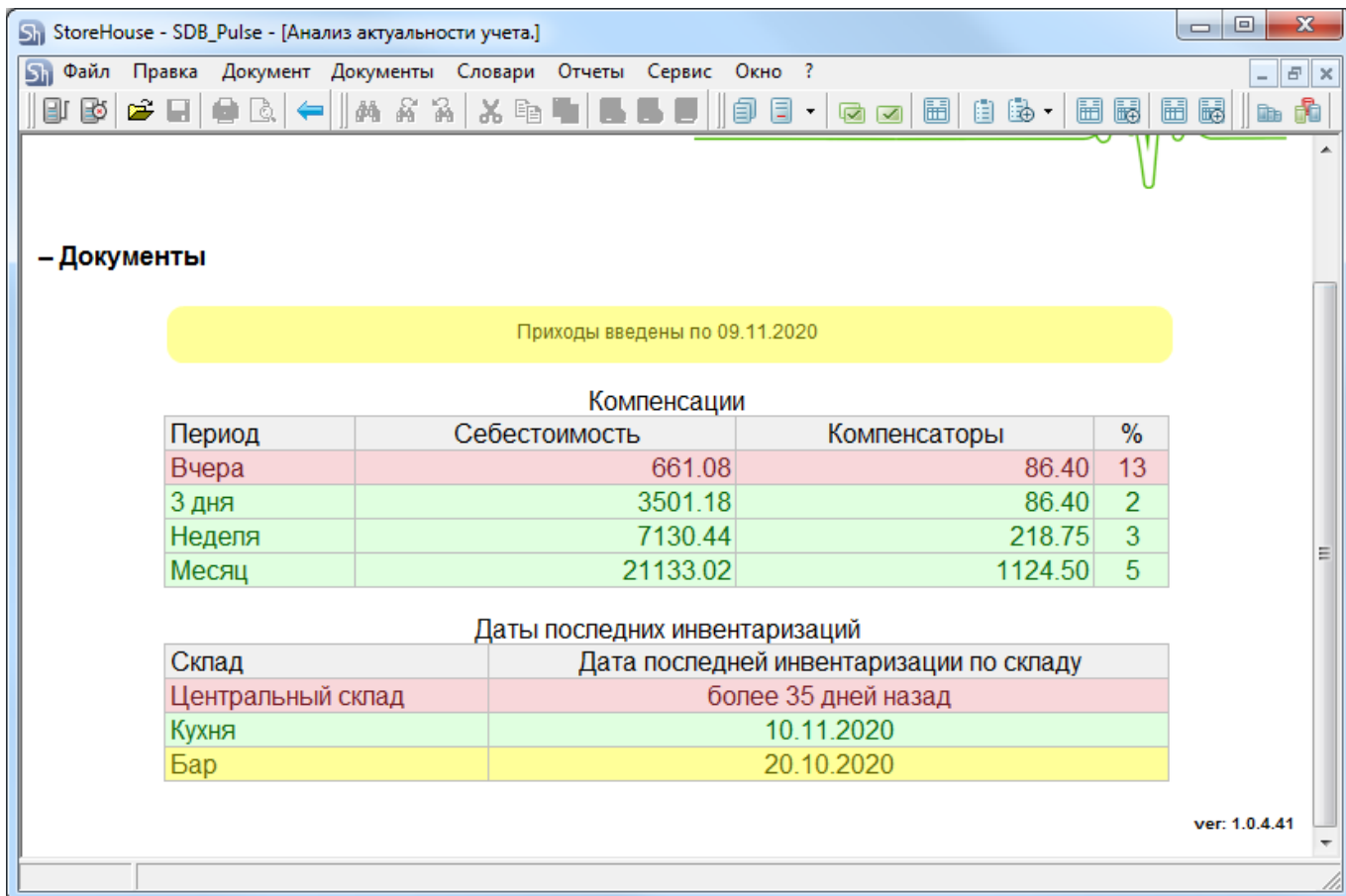


10_GDocs_1_256 Плагин «Документы». Анализ текущего состояния документооборота.

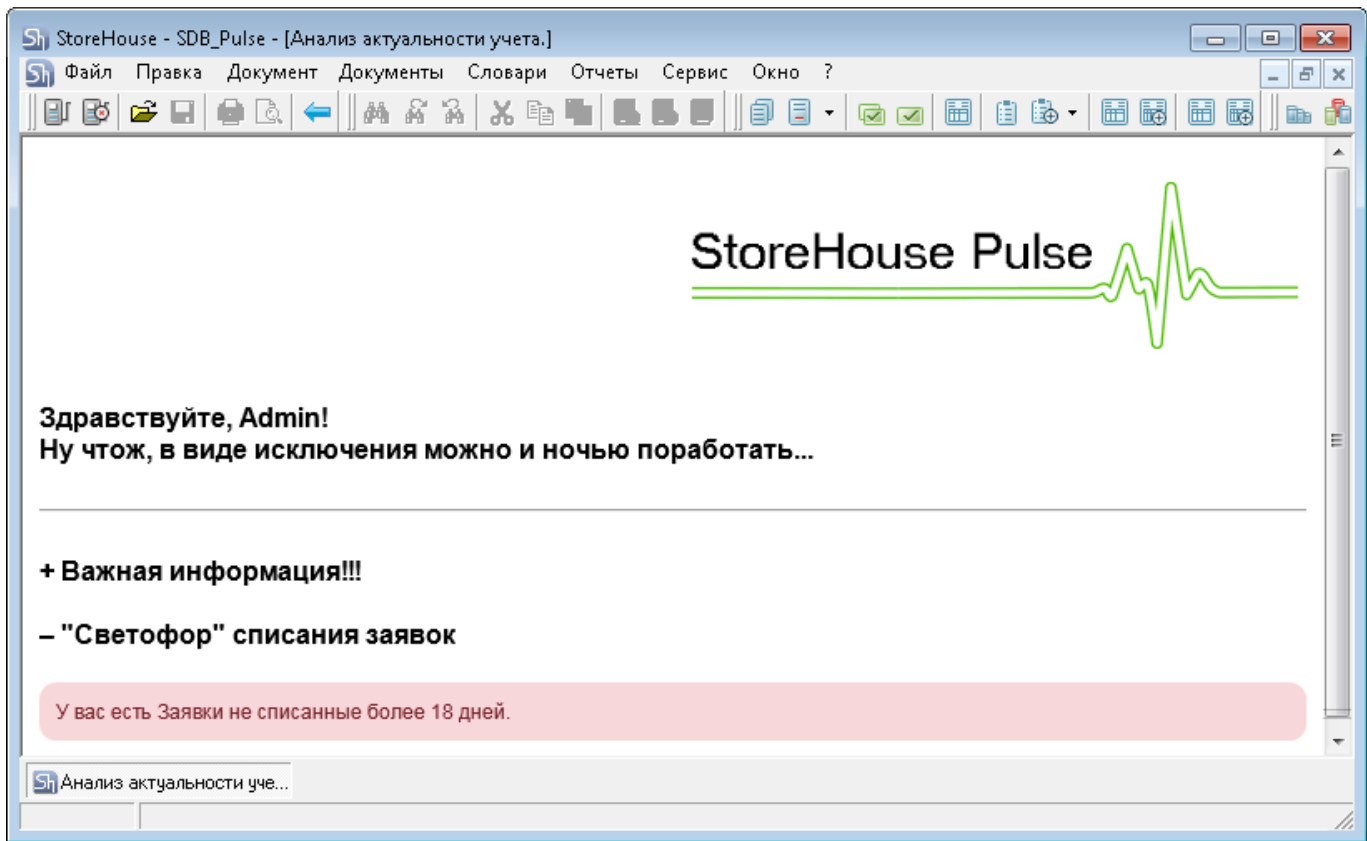
- Дата последних п/н
- Анализ компенсаторов за вчера, 3 дня, неделю и месяц
- Даты проведенных инвентаризаций по каждому подразделению (складу)

Каждая метрика включает в себя «светофор»:

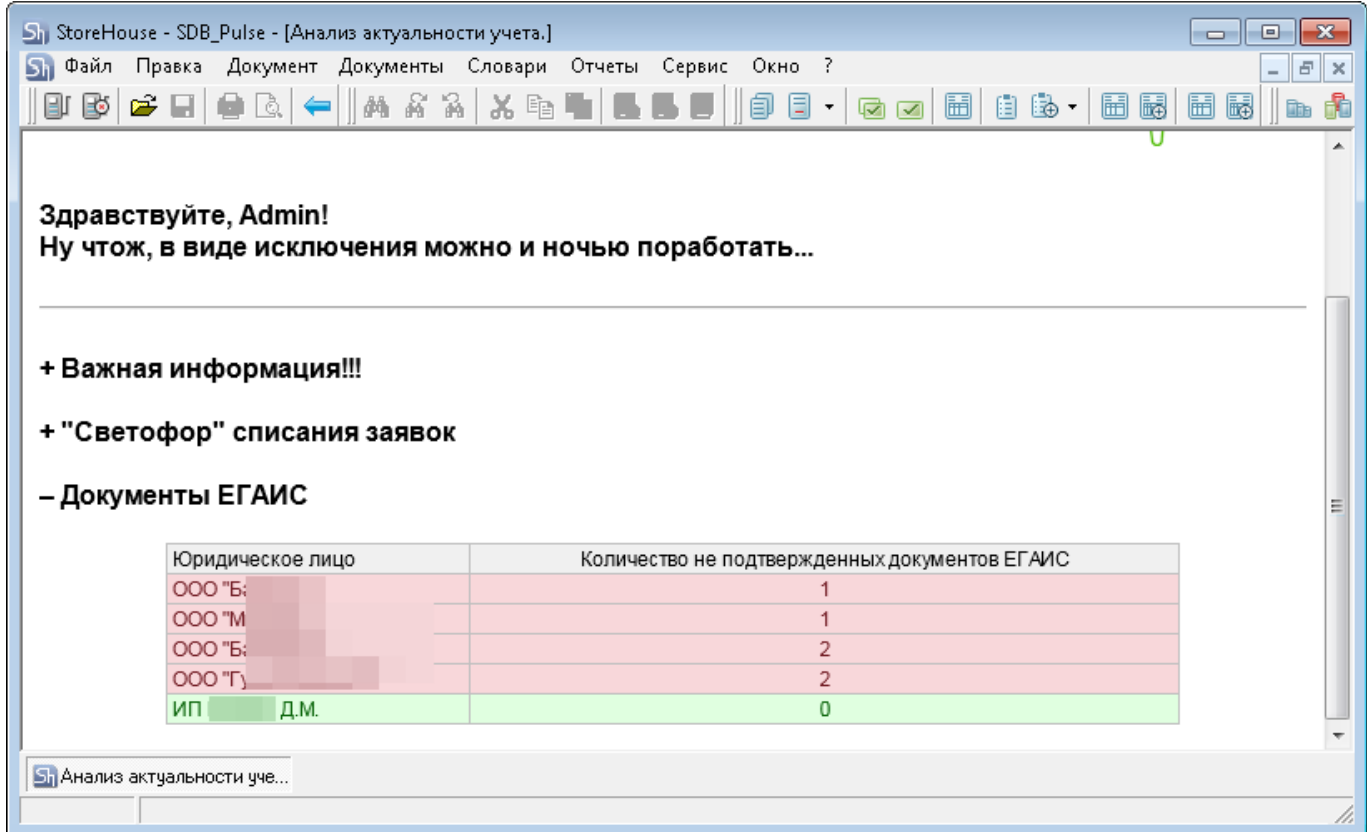
- Зеленый - все хорошо
- Желтый - следует обратить внимание, по данной метрике есть провалы
- Красный - необходимо предпринять определенные действия т.к. параметры имеют не допустимые значения.



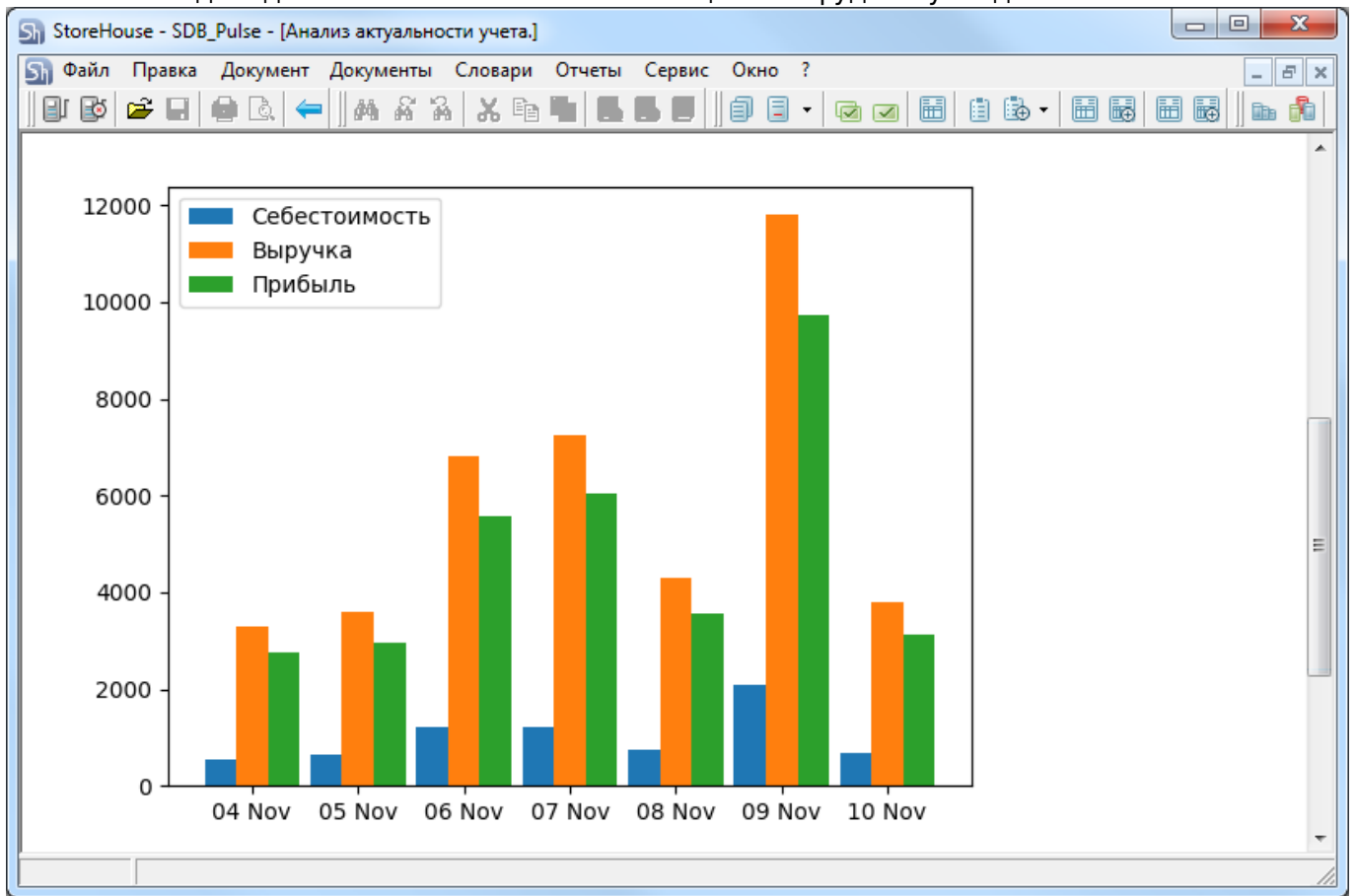
2_ODocs.py Данный плагин анализирует наличие не проведенных Заявок за последний месяц. Если все заявки по вчерашний день включительно проведены - Зеленый. Если в БД SH есть не проведенные заявки за 3 последних дня - Желтый. Если заявки не проведены более 4х дней - Красный. **ВНИМАНИЕ!** В базовом варианте плагин игнорирует заявки созданные в ручную. Анализ ведется только по импортированным заявкам. Но вы можете изменить эту логику поменяв фильтры в запросе к SH.

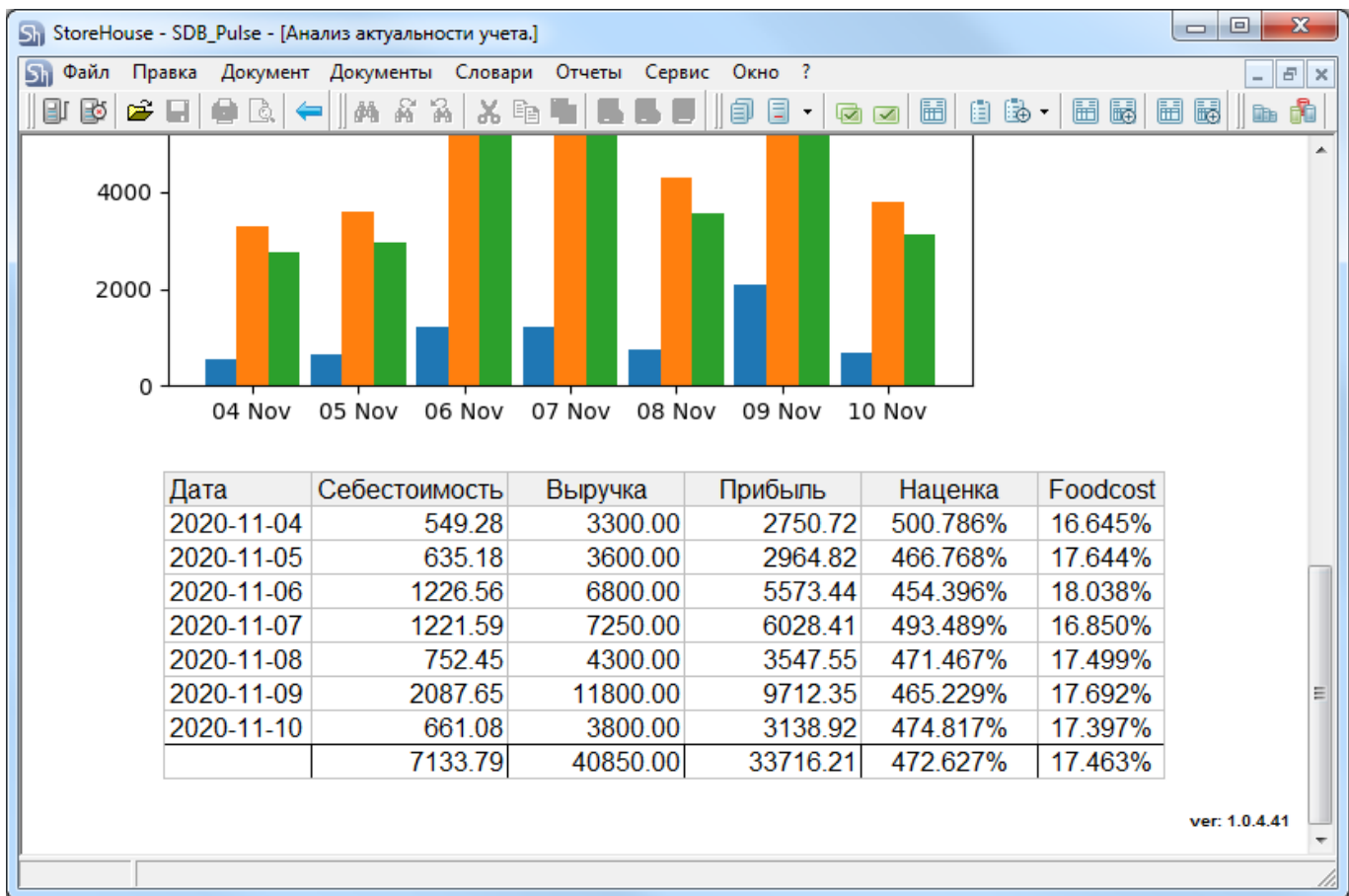


3_EDocs.py Плагин проверяет наличие не принятых документов ЕГАИС. Если в БД ведется несколько ЮЛ то анализ ведется по документам каждого ЮЛ. Если на предприятии не работают с ЕГАИС - отключите данный плагин, удалив этот файл из папки plugins

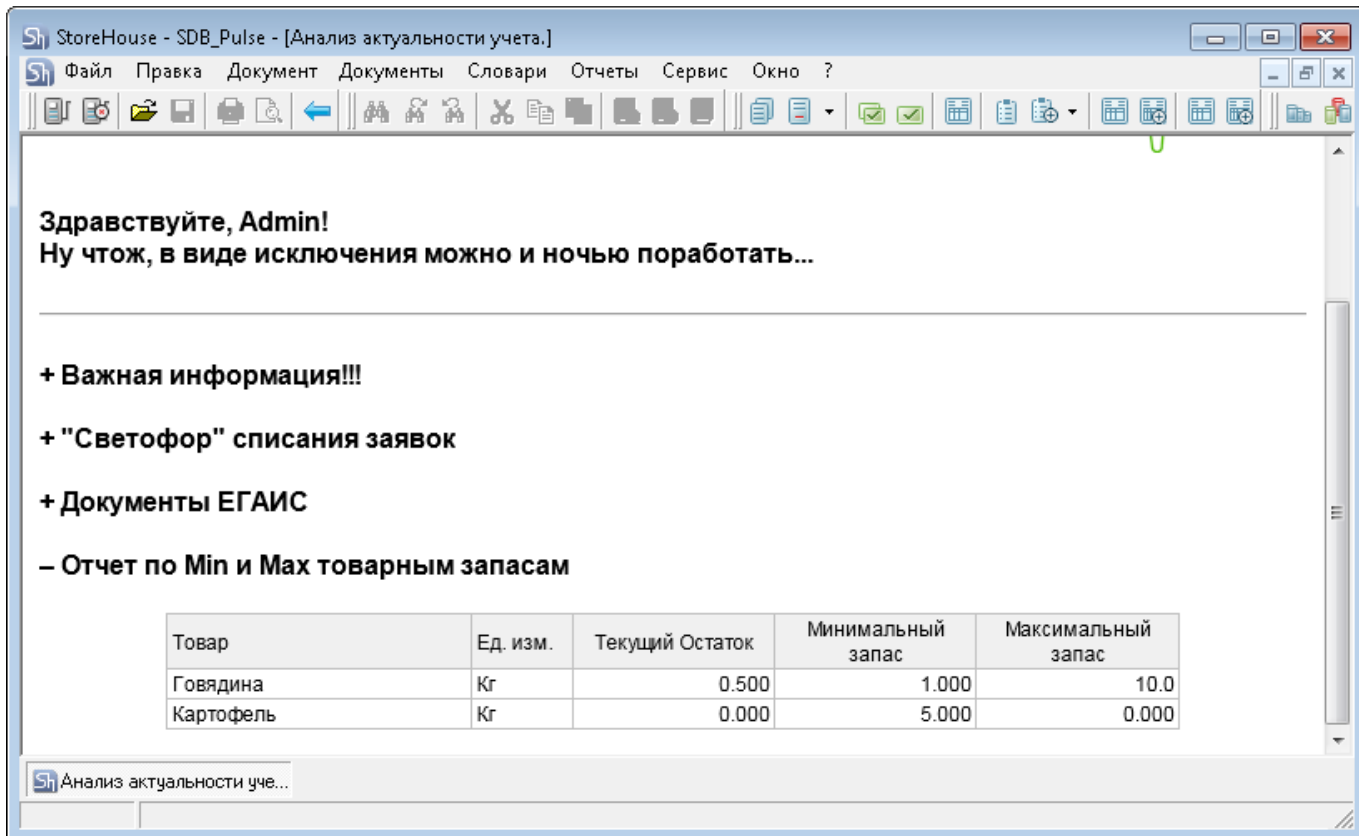


4_RptDSale.py Плагин строит графики по выручке, себестоимости и полученной прибыли за последние несколько дней (по умолчанию 7 дней). Эта же информация дублируется в табличном виде и дополняется значениями по наценке и фудкосту по дням.





5_GRemns.py Данный плагин используется для анализа товарных остатков по значению Min и Max товарного запаса, указанным в карточке товара. Для расчета берется остаток по ВСЕМ складам. Т.е. если на складе А товар меньше минимума, а на складе Б он есть в большом количестве, то его не нужно закупать. Можно делать копии данного плагина, в коде запроса добавлять RID конкретного склада или предприятия и получать отдельные показатели по нужным складам/предприятиям.



6_GdsByGDocs.py Данный плагин анализирует продажи за прошедший период и строит список товаров, которые необходимо докупить для бесперебойной работы заведения. Для заведений с небольшим меню (кофейни) рекомендуется брать для анализа 7-14 дней. Для заведений с большим меню (рестораны, бары) брать период равный 1 месяцу. Параметры для настройки плагина `ggroup_rid = 2` # RID товарной группы содержащей в себе сырье (можно посмотреть в SH в свойствах ветки товара) `days_range = 7` # Какой период (в днях) анализировать для построения прогноза будущих продаж `red_threshold = 3` # «Красная» граница остатков в днях (товары которые надо срочно закупить) `yellow_threshold = 7` # «Желтая» граница остатков в днях (товары которые нужно держать на контроле)

StoreHouse - SDB_Pulse - [Анализ актуальности учета.]

Файл Правка Документ Документы Словари Отчеты Сервис Окно ?

- + Важная информация!!!
- + "Светофор" списания заявок
- + Документы ЕГАИС
- + Отчет по Min и Max товарным запасам
- Отчет по рекомендованному закупу

| Товар | Ед. изм. | Средний дневной расход | Текущий Остаток | Товарный запас (дней) |
|----------------------|----------|------------------------|-----------------|-----------------------|
| Свинина | Кг | 0.629 | 0.600 | 0 |
| Картофель | Кг | 0.614 | 0.000 | 0 |
| Перец черный молотый | Кг | 0.012 | 0.014 | 1 |
| Майонез | Кг | 0.216 | 0.490 | 2 |
| Куриное филе | Кг | 0.090 | 0.370 | 4 |
| Морковь | Кг | 0.090 | 0.370 | 4 |
| Лук | Кг | 0.154 | 0.920 | 5 |

Анализ актуальности уче...

7_weather.py Данный плагин выводит прогноз погоды. Выбрать нужный город и изменить внешний вид информера можно по адресу: <https://yandex.ru/pogoda/213/informer>

StoreHouse - SDB_Pulse - [Анализ актуальности учета.]

Файл Правка Документ Документы Словари Отчеты Сервис Окно ?

- + Важная информация!!!
- + "Светофор" списания заявок
- + Документы ЕГАИС
- + Отчет по Min и Max товарным запасам
- + Отчет по рекомендованному закупу
- И о погоде...

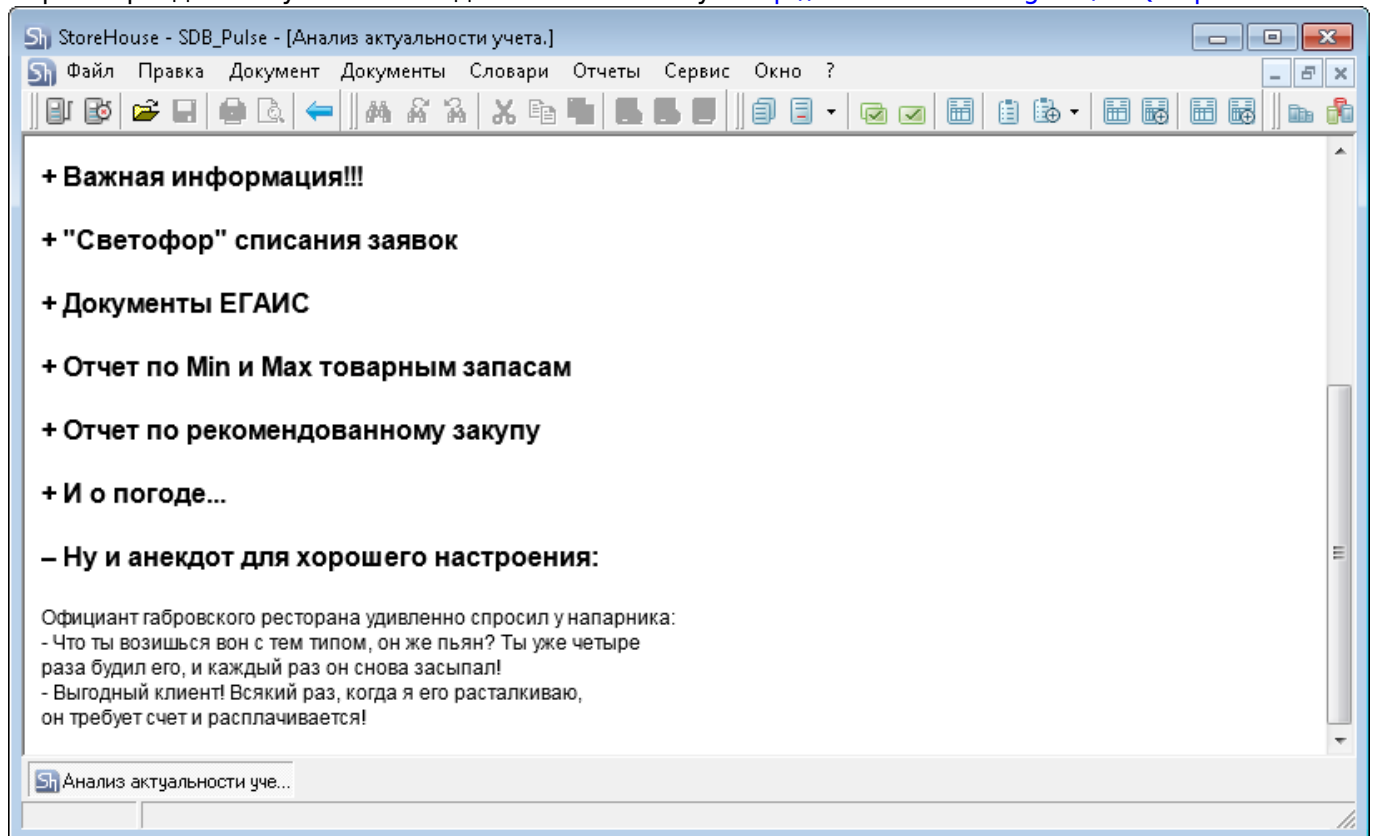
Россия
Москва

☀️ +7 ночью +5
завтра +10

Прогноз на 10 дней Яндекс

Анализ актуальности уче...

8 Just4fun.py Данный плагин выводит случайный анекдот. Можно использовать другие параметры для получения анекдота. Описание тут <http://www.rzhunemogu.ru/FAQ.aspx>



FAQ (Вопросы и ответы)

Q: Это правда бесплатно? А почему? **A:** Да, этот модуль поставляется абсолютно бесплатно и может быть установлен кем угодно на любом количестве объектов. Почему? Да просто потому что мы так решили...

Q: Могу ли я самостоятельно разрабатывать свои плагины и/или модифицировать те что включены в поставку? **A:** Да. Если вы решите поделиться своим вариантом плагина с нами - мы включим его в базовую поставку с указанием автора.

Q: А вы можете написать специальный плагин по моему запросу? **A:** Да. Если это будет решение интересное для всех пользователей, то мы напишем его бесплатно и включим в общую поставку. Если это какое то нишевое решение, востребованное в частном случае, то мы готовы рассмотреть варианты платной разработки на основе ТЗ.

Q: Я нашел баг! У меня есть гениальная идея! Куда писать? **A:** Сюда: info@carbis.ru

History

v1.0.1.15 (02/11/2020)

- Релиз проекта

v1.0.4.41 (11/11/2020)

- Изменен движок обработки плагинов (убрана ошибка «Failed to execute script app»).
- Добавлены новые плагины («Анализ документооборота» и «Выручка/прибыль по дням»).
- Серверную часть можно запустить только службой.
- добавлено логирование работы службы ИИ и каждого плагина.

v1.0.6.43 (17/11/2020)

- Плагин «Анализ документооборота» вынесен как отдельный файл, теперь его порядок проще поменять.
- Исправлена бесконечная загрузка плагина при редких ошибках.

v1.0.7.44 (23/11/2020)

- Исправлена ошибка в плагине «Выручка/прибыль по дням» при отсутствии данных.

v1.0.8.45 (04/12/2020)

- В плагинах для работы с API Сторхауса добавлена проверка на правильность логина и пароля.

From: <https://wiki.carbis.ru/> - База знаний ГК Карбис

Permanent link: https://wiki.carbis.ru/external/%D0%B8%D1%81%D0%BA%D1%83%D1%81%D1%82%D0%B2%D0%B5%D0%BD%D1%8B%D0%B9_%D0%B8%D0%BD%D1%82%D0%B5%D0%BB%D0%BB%D0%B5%D0%BA%D1%82_%D0%B4%D0%BB%D1%8F_sh5?rev=1610624113

Last update: 2021/01/14 14:35