

Настройки r_keeper

Все описанные ниже настройки выполняются в менеджерской станции R-Keeper (rk7man.exe)

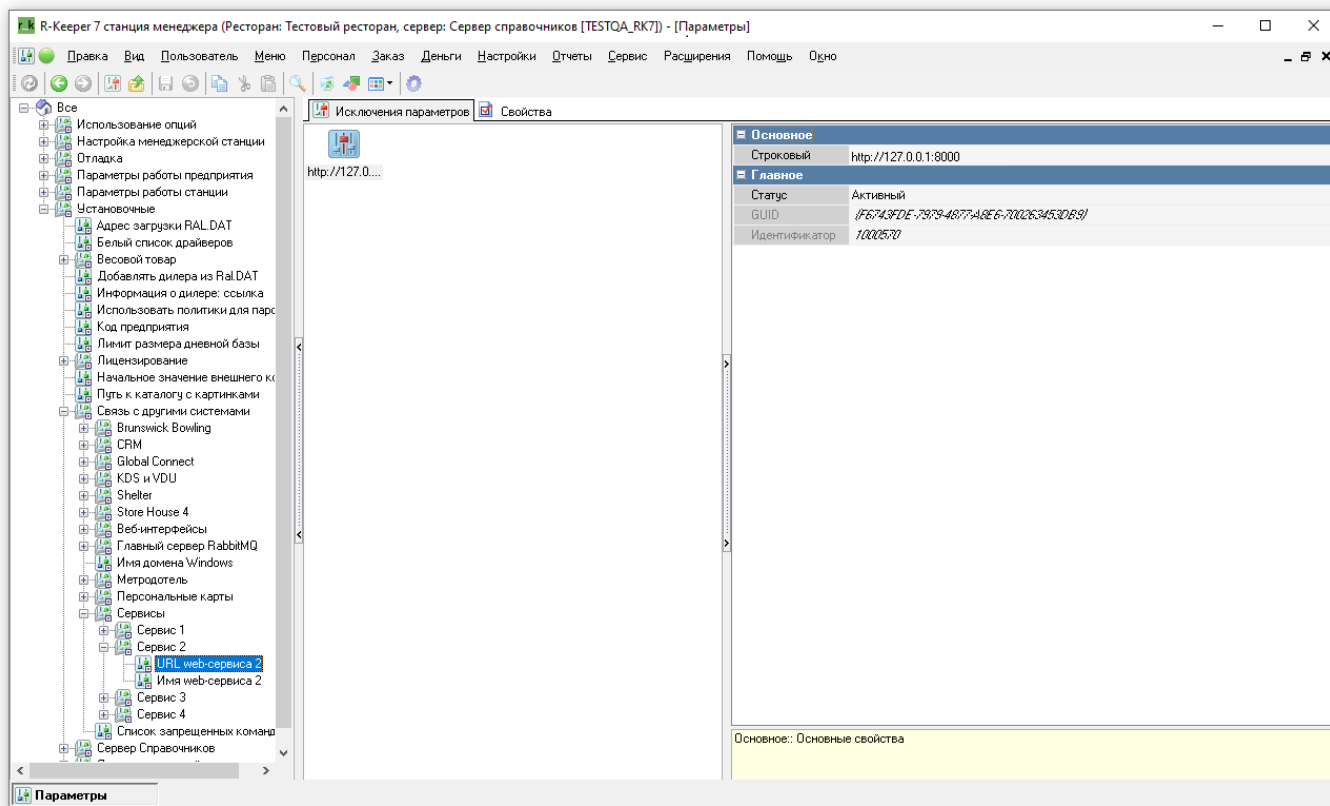
Создание XML-Интерфейса на кассовом сервере

ProFinger взаимодействует с кассовым сервером r_keeper с использованием XML-HTTP интерфейса. Настройка подробно описана в статье: [Настройка XML интерфейса](#). Для дальнейшей настройки потребуется запомнить Порт кассовой станции, а также Логин и Пароль пользователя XML-editing.

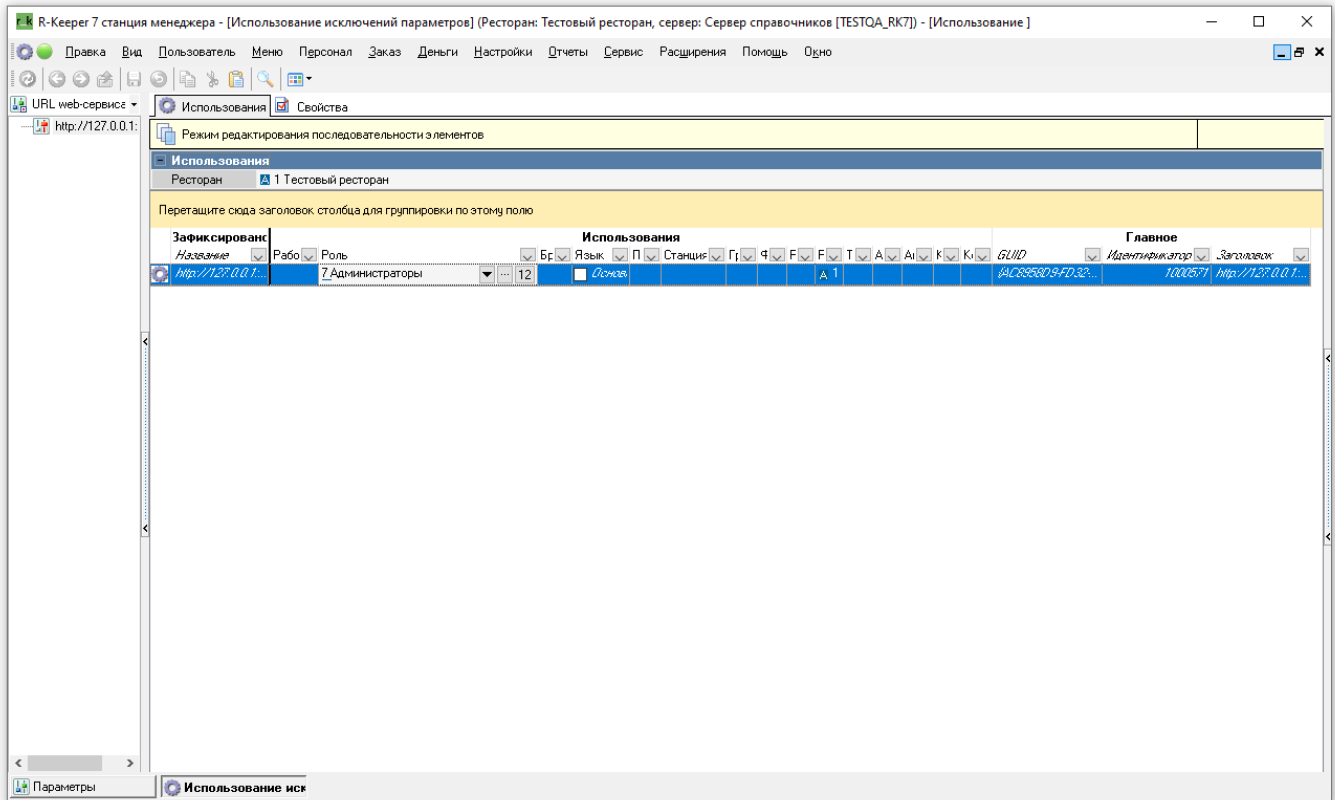
Подключение веб-интерфейса для регистрации отпечатков пальцев

Для выполнения данного пункта необходимо войти в систему под дилерской учетной записью

1. Перейдите в справочник Настройки → Параметры 2. Перейдите к параметрам Установочные → Связь с другими системами → Сервисы → Сервис [1 - 3] 3. Выберите один из свободных сервисов, в его свойствах Имя web-сервиса задайте «Регистрация сотрудников» 4. URL веб-сервиса можно оставить пустым



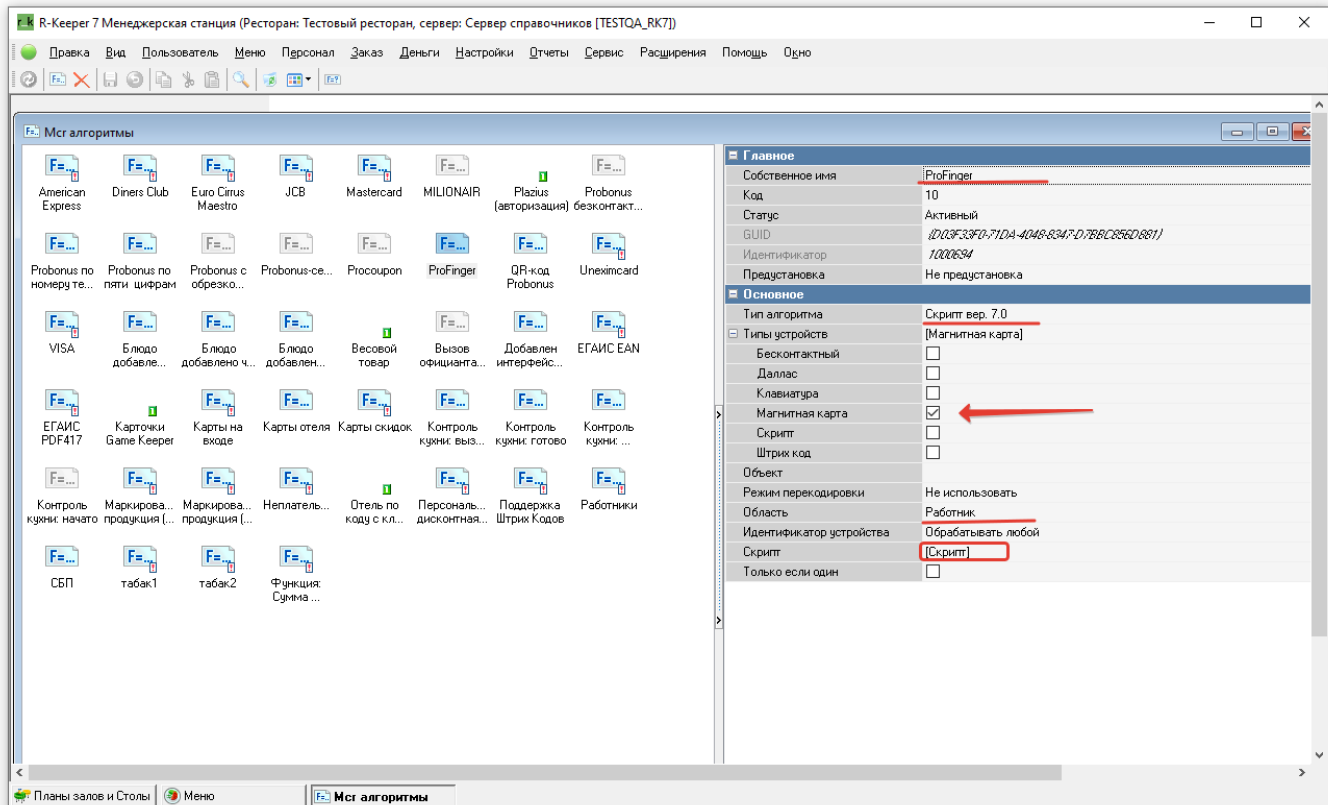
5. Для параметра URL веб-сервиса, на вкладке «Исключения параметров» создайте новое исключение со значением «<http://127.0.0.1:8000>» 6. Перейдите в использование исключений и назначьте данное исключение для текущего кассового сервера и роли персонала, сотрудникам которой будет разрешено регистрировать отпечатки пальцев работников



Настройка MCR-алгоритма для учёта рабочего времени

Что бы персонал сам мог регистрировать приходы и уходы, по нажатию кнопки Приход/Уход нужно настроить MCR-алгоритм. Для этого нужно в r_keeper перейти в Сервис → Обработка сигналов устройств → MCR-алгоритмы. Через ПКМ выбрать Создать новый MCR-алгоритм. Для MCR-алгоритма указать:

- Понятное Собственное имя
- Тип алгоритма - Скрипт вер. 7.0
- Тип устройства - отметить Магнитная карта
- Область - Работник



Далее двойным кликом по полю Скрипт открыть редактор скрипта и изменить его.

```
var
```

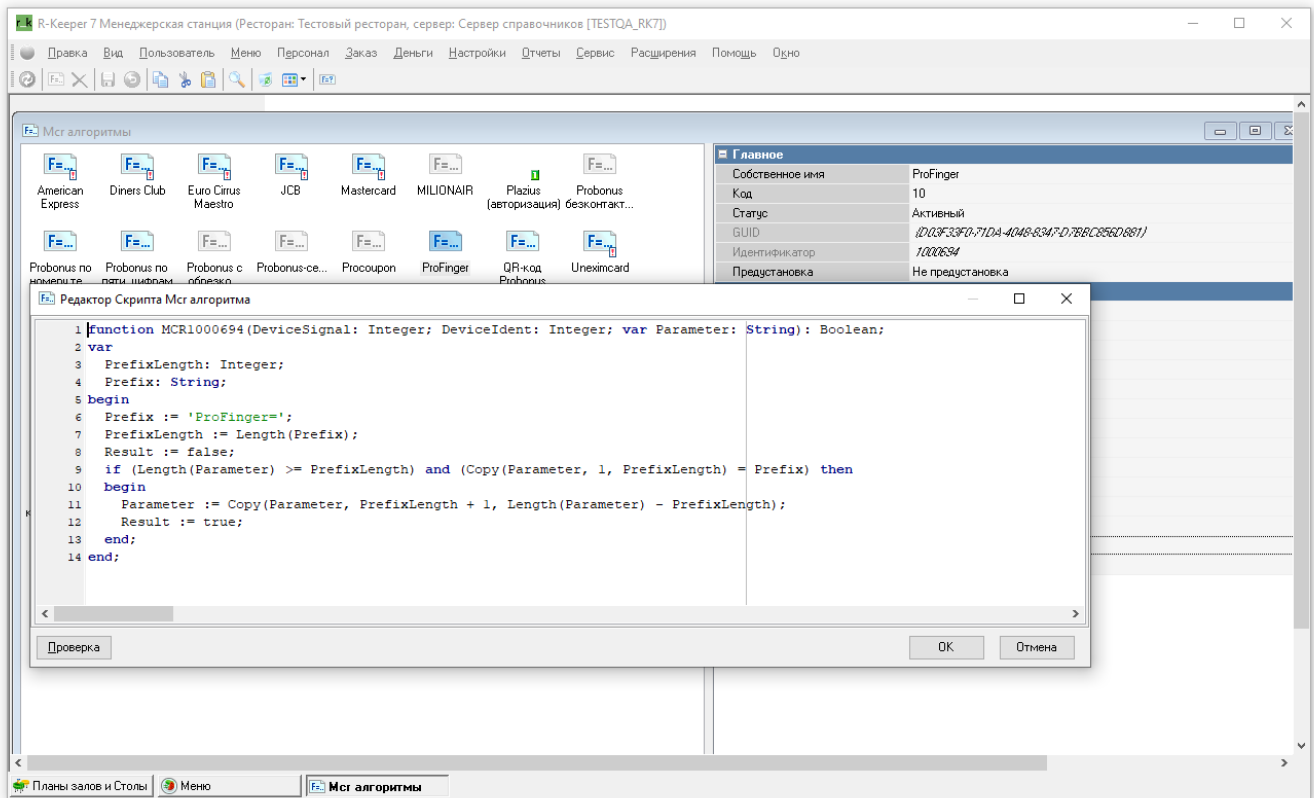
```
PrefixLength: Integer;
Prefix: String;
```

```
begin
```

```
Prefix := 'ProFinger=';
PrefixLength := Length(Prefix);
Result := false;
if (Length(Parameter) >= PrefixLength) and (Copy(Parameter, 1,
PrefixLength) = Prefix) then
begin
Parameter := Copy(Parameter, PrefixLength + 1, Length(Parameter) -
PrefixLength);
Result := true;
end;
```

```
end;
```

Last update: 2024/11/15 11:40 external:biometrics:05_config:01_nastroika_rkeeper https://wiki.carbis.ru/external/biometrics/05_config/01_nastroika_rkeeper?rev=1731660004



From: <https://wiki.carbis.ru/> - База знаний ГК Карбис

Permanent link: https://wiki.carbis.ru/external/biometrics/05_config/01_nastroika_rkeeper?rev=1731660004

Last update: 2024/11/15 11:40