

# Инструкция по установке

## Актуальный дистрибутив

- Библиотеки для корректной работы (dll)

1. Файл настроек config.ini
2. Исполняемый файл для установки на кассовом сервере RestAgent.exe

## Файл настроек config.ini

### Описание параметров:

Секция	Параметр	Описание	Умолчания
<b>RK7</b>	rkAddr	IP адрес компьютера, на котором работает кассовый сервер	127.0.0.1
	rkPort	Порт XML-интерфейса кассового сервера	2233
<b>CORE</b>	ListenPort	Порт для инициализации TCP/IP сервера	8421
	LicAlertDays	Количество дней, после которого будут отправляться сообщения с предупреждением об окончании лицензии	3
	PollRate	Периодичность опроса сервера для получения заданий	3
	AlarmOnDelUnPrinted	Нотификация об удалении нераспечатанного блюда	0
<b>HOME</b>	PHPServerAddr	Адрес сервера с пулом задач	saturn.carbis.ru:12348/v2/
<b>LOG</b>	LogLevel	Уровень логирования	2
	OldLogs	Максимальный возраст .log файлов в днях. Старые файлы подлежат удалению.	7
	LogMem	Логирование занимаемой памяти	1

### Установка и лицензирование службы CarbisTBotRestAgent.exe

1. Запустить CarbisTBotRestAgent.exe с ключом /desktop и произвести лицензирование:
  - 1.1 В окне программы нажать кнопку «Лицензирование»
  - 1.2 В открывшемся окне ввести логин и пароль в системе лицензирования ГК Карбис
  - 1.3 В отобразившемся списке объектов, выбрать текущий, указать дополнительные параметры лицензии и нажать кнопку «Отправить»
  - 1.4 Программа сообщит об успешном применении лицензии и закроет окно лицензирования
  - 1.5 После синхронизации данных с сервером лицензирования, в главном окне программы отобразятся данные о текущей лицензии
  - 1.6 Убедившись, что лицензия установлена корректно, закрыть окно программы.
2. Установить CarbisTBotRestAgent.exe с ключом /install и запустить службу CarbisTBotRestAgent

## ВНИМАНИЕ!

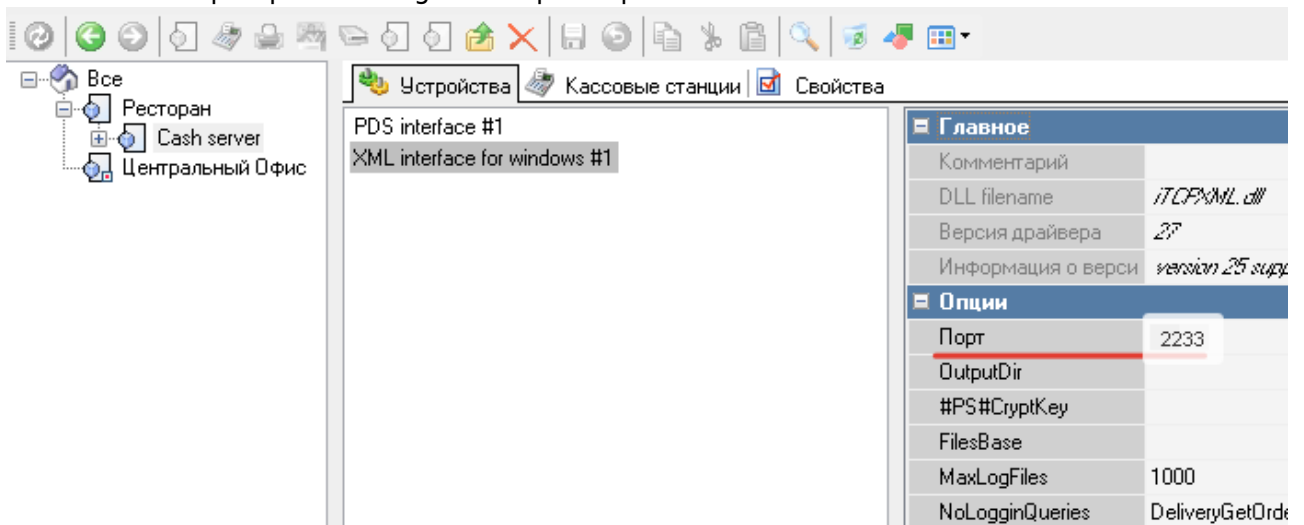
Перед запуском и лицензированием убедитесь, что файл server.bin не пустой.  
В ином случае будет невозможно получить лицензию.

## ВАЖНО!

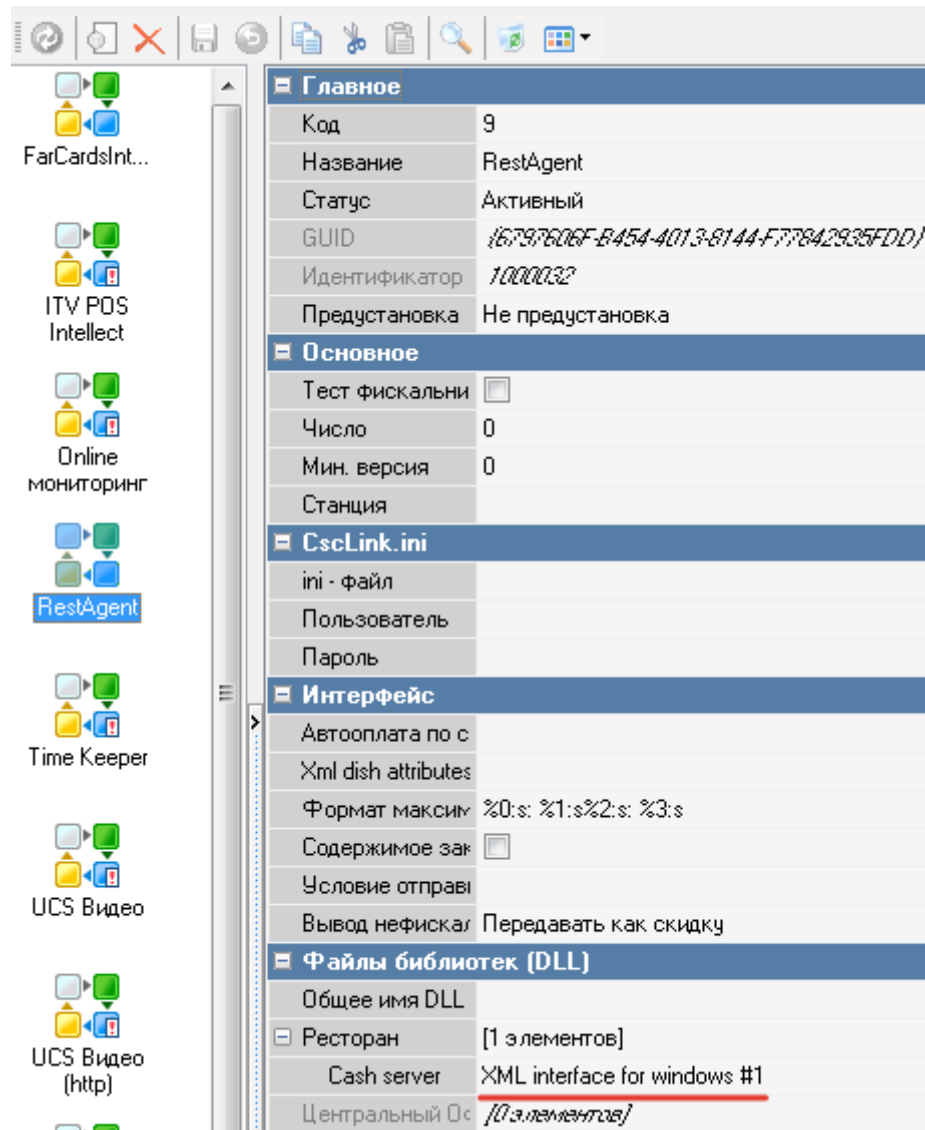
Дальнейшее **продление лицензии** на модуль «CarbisTBot» делается **ТОЛЬКО** через сайт лицензирования ([инструкция](#))

## Настройки r\_keeper

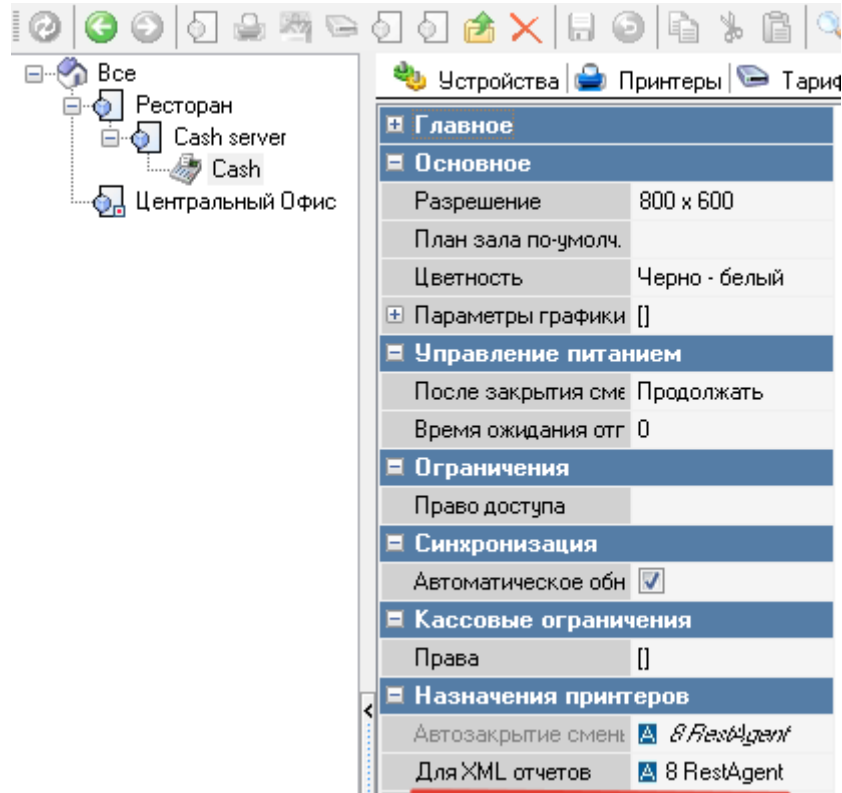
1. Создать XML интерфейс на кассовом сервере, в свойствах задать ему свободный порт, записать номер порта в config.ini в параметр xmlPort



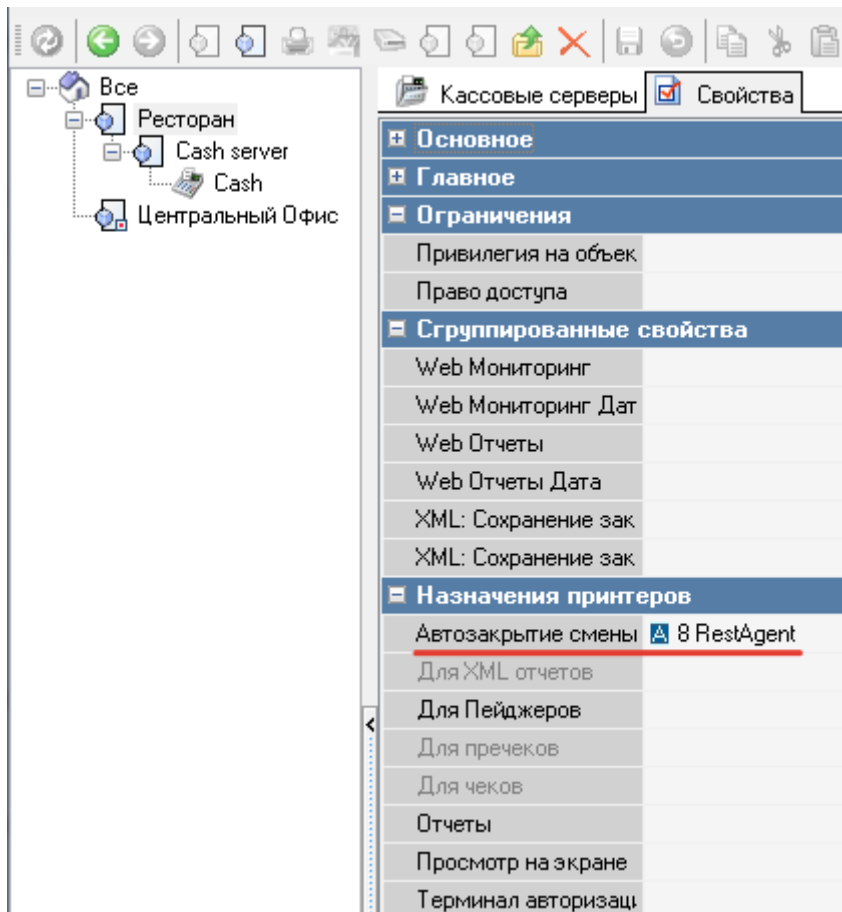
1. Создать логический интерфейс и связать его с XML интерфейсом



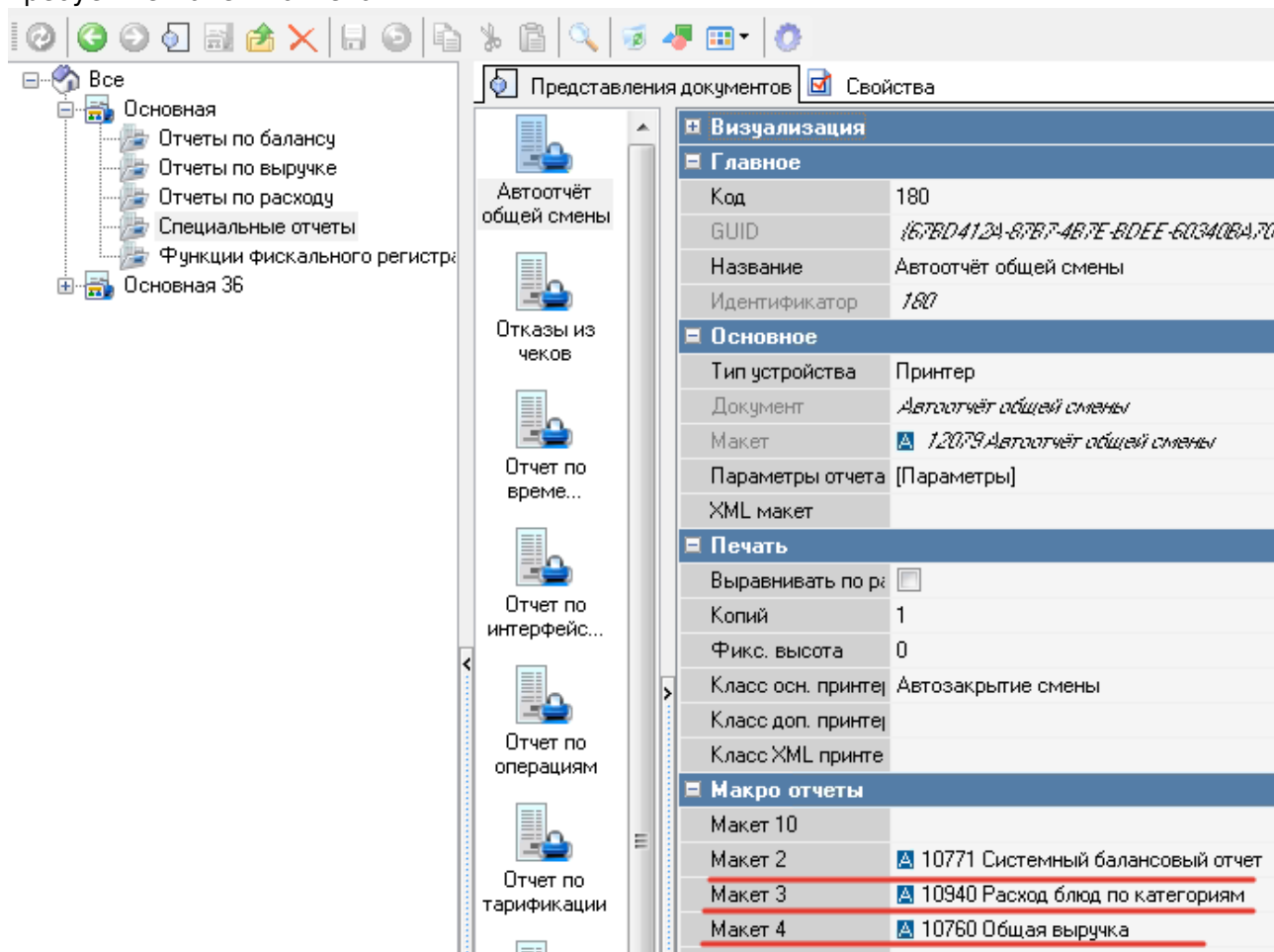
2. На каждой кассе добавить I/O порт Print to TCP/IP printer. В свойствах указать ip адрес машины, на которой установлен RestAgent.exe, и порт (8421) из config.ini параметра 'ListenPort'
3. Добавить порт в исключения брандмауэра
4. **В свойствах драйвера «Print to TCP/IP printer» установить параметр «Keep connect» = «Yes»**
5. В I/O порте Print to TCP/IP printer на каждой станции r\_keeper добавить принтер PlainText, активировать его в принтерах
6. На каждой станции r\_keeper в назначении принтеров «для XML отчетов» указать ранее созданные принтеры



7. Если есть станция печати, создать I/O порт Print to TCP/IP printer, на него также повесить принтер PlainText. Этот принтер будет использоваться для отправки отчетов о закрытии смены.
8. Если станции печати нет, выбрать ранее созданный принтер на главной кассе, этот принтер будет использоваться для отправки отчетов о закрытии смены.
9. В свойствах ресторана в назначении принтеров указать ранее созданный принтер для автозакрывтия смены



10. В свойствах автоотчёта общей смены(Настройки→Печать→Схемы печати) указать требуемые макеты отчетов



**ВАЖНО** Необходима перезагрузка кассового сервера после добавления на него интерфейса. При добавлении интерфейса на станцию печати также перезагрузить станцию печати

## Создание группы в telegram

1. Создать группу
2. Добавить бота @CarbisTBot в группу
3. Дать ему права админа с возможностью добавления новых админов
4. Удалить @CarbisTBot из группы
5. Добавить @CarbisTBot в группу снова (эти действия нужны для апгрейда группы в супергруппу и корректной работы бота)
6. Бот сообщит ID текущего чата для создания дальнейшей связи с рестораном.

## Подключение ресторана к чату

Для инженеров ГК "Карбис". Описание настройки на стороне сервера отправки сообщений. (настройка чатов, групп, и доступных в чате отчетов)

Для подключения ресторана к чату необходимо направить в службу технической поддержки ГК Карбис [письмо](#), с названием ресторана и ID чата, полученным от бота в предыдущем пункте инструкции. Кроме того, необходимо указать нужные отчеты и их коды (можно посмотреть в менеджерской настройке→печать→документы и макеты). Нужны именно коды макетов, а не коды «представлений».

Пример письма:

Прошу в системе CarbisTBot подключить уведомления от ресторана "Рога и Копыта" к чату -22212458754,  
а так же сделать доступными из чата следующие отчеты:

Расход блюд по категориям код - 10940  
Скидки и наценки код - 52  
Удаления чеков код - 50  
Системный балансовый отчет код - 10771

В ответ Вы получите дальнейшие инструкции от службы технической поддержки.

**P.S. В случае, если необходимо подключить ресторан к нескольким чатам, для повышения оперативности обработки заявок просим перечислять все чаты в одном письме.**

---

## Команды бота

- /start@CarbisTBot - вывести стартовую клавиатуру
- /getversion@CarbisTBot - показать информацию о версии

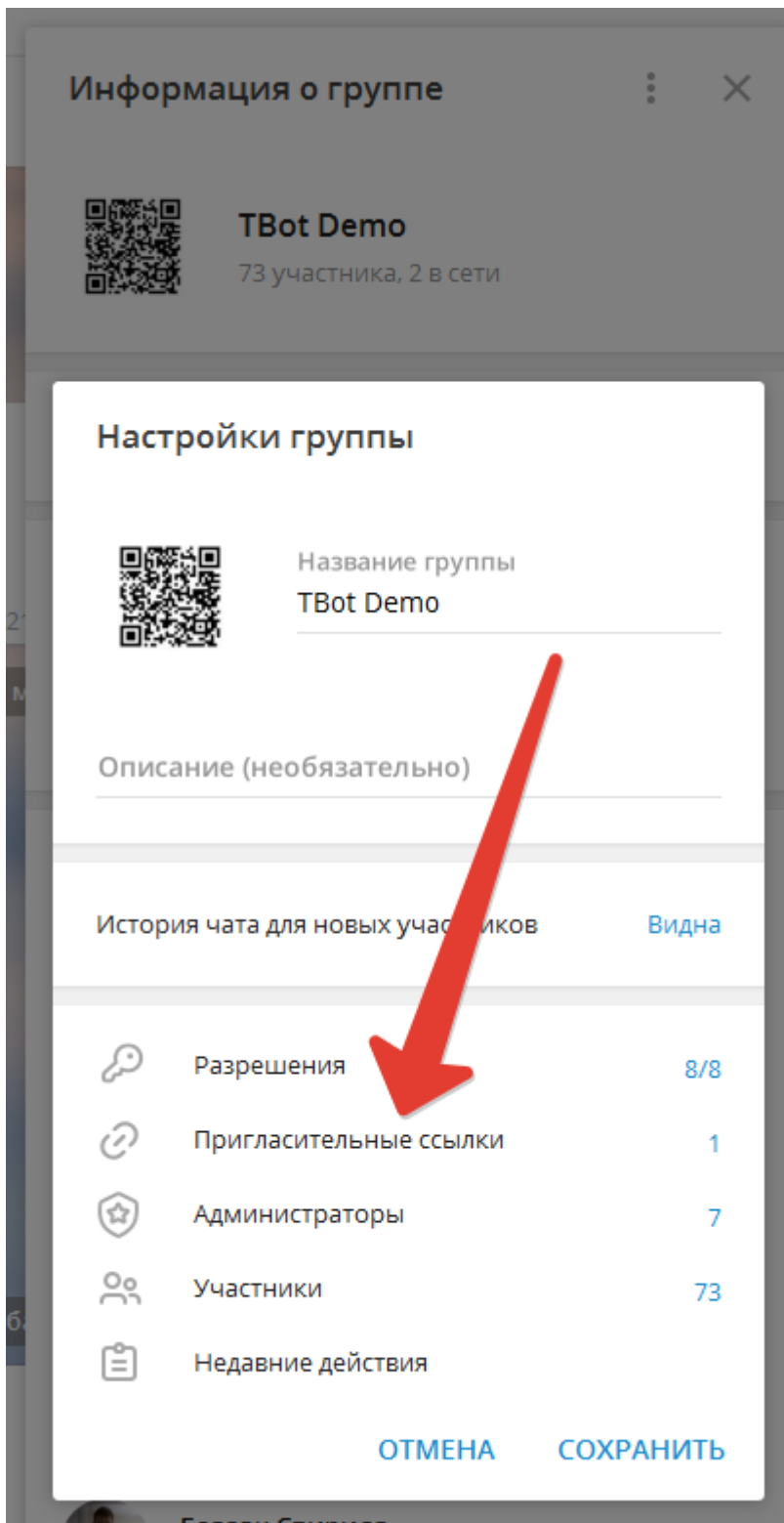
---

## Начало работы

Для отображения списка отчетов отправить команду /start в чат

## Рекомендации

Для инженеров - после настройки в телеграм-чате обязательно: 1) передать полные максимальные права на администрирование заказчику; 2) в чате сделать ссылку-приглашение и записать её в задаче на настройку - если в дальнейшем потребуется что-то проверить - можно будет попасть в чат по этой ссылке; Усправление группой - пригласительные ссылки.



## Известные проблемы

«Защитник Windows» часто считает exe-файл телеграм-бота вирусом и склонен его удалять. При этом касса r\_keeper начнет немного тормозить при работе с заказом (т. к. не сможет отправлять данные боту). Рекомендуется сразу добавить папку с ботом в исключения антивируса.

From: <https://wiki.carbis.ru/> - База знаний ГК Карбис

Permanent link: [https://wiki.carbis.ru/external/carbistbot/%D1%83%D1%81%D1%82%D0%B0%D0%BD%D0%BE%D0%B2%D0%BA%D0%B0\\_%D0%B8\\_%D0%BD%D0%B0%D1%81%D1%82%D1%80%D0%BE%D0%B9%D0%BA%D0%B0?rev=1622114365](https://wiki.carbis.ru/external/carbistbot/%D1%83%D1%81%D1%82%D0%B0%D0%BD%D0%BE%D0%B2%D0%BA%D0%B0_%D0%B8_%D0%BD%D0%B0%D1%81%D1%82%D1%80%D0%BE%D0%B9%D0%BA%D0%B0?rev=1622114365)

Last update: 2021/05/27 14:19