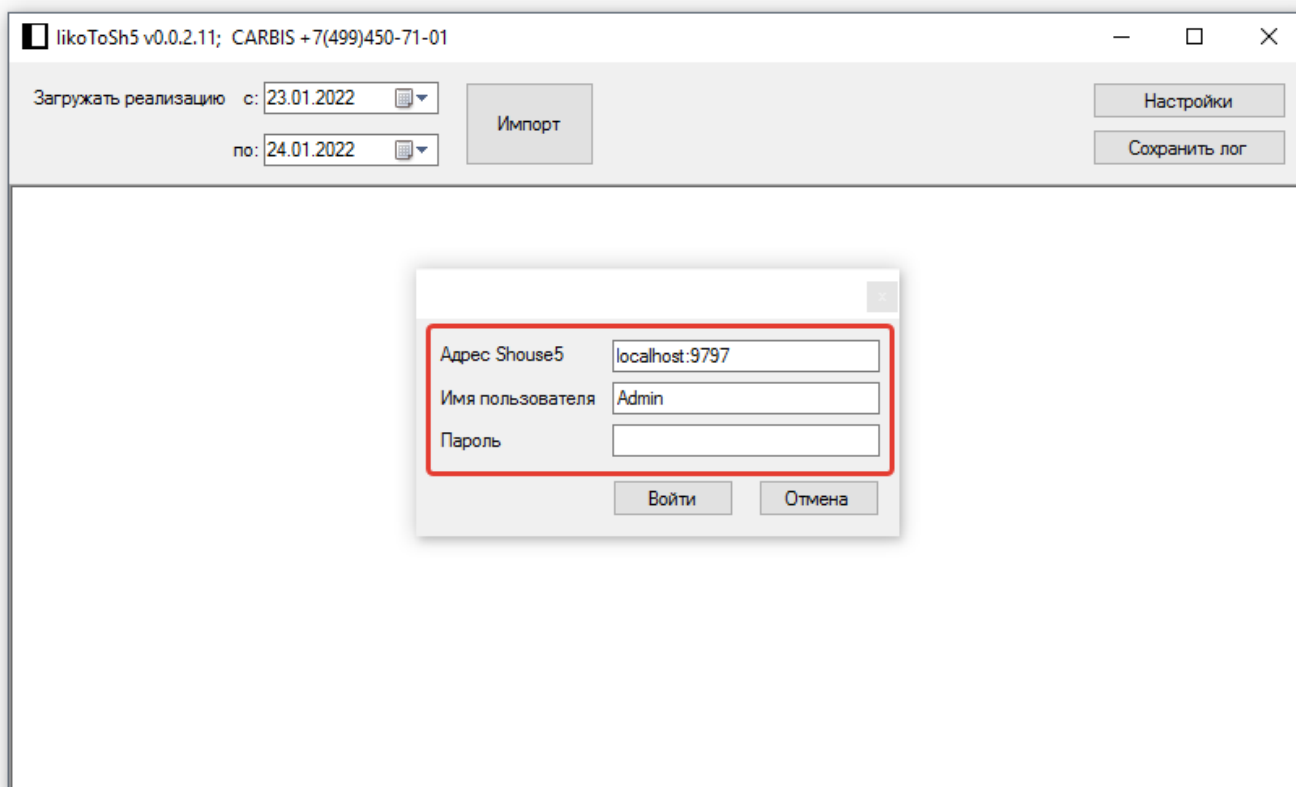


Настройка

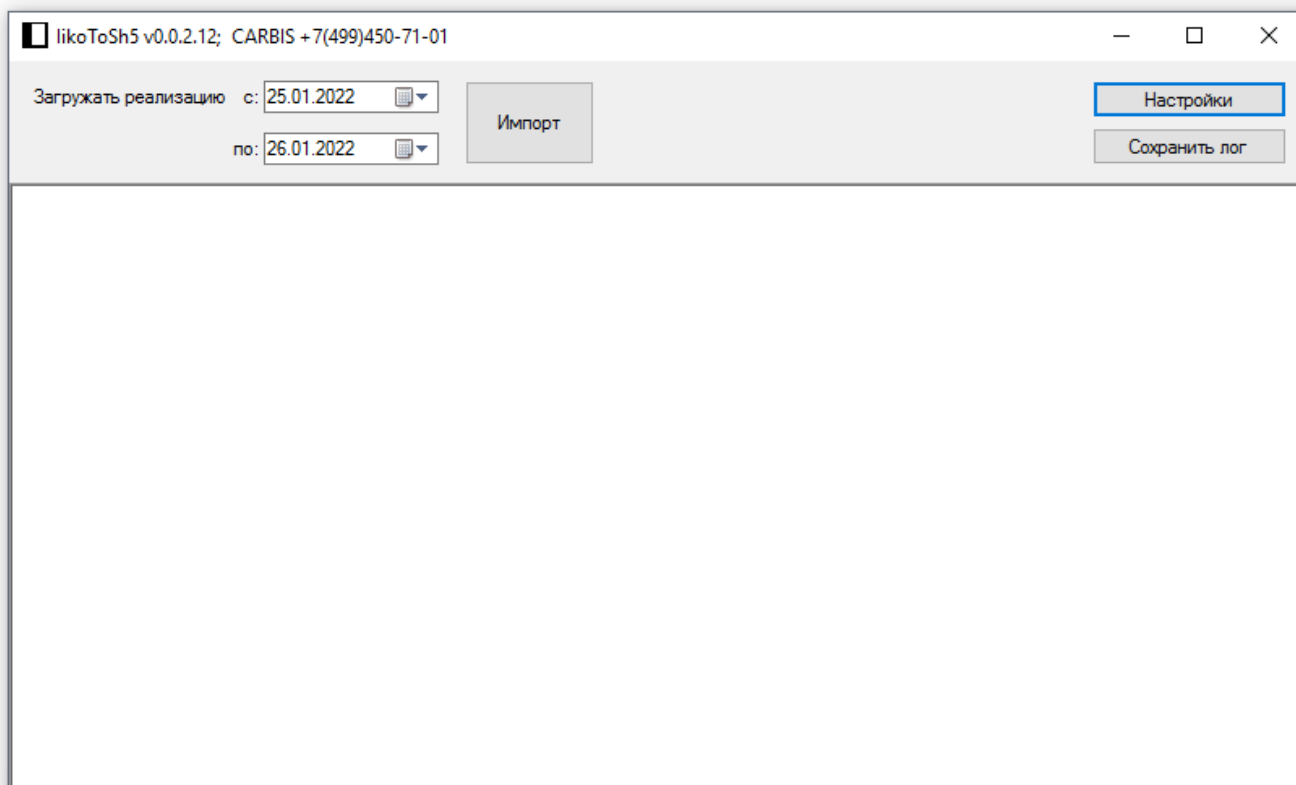
Запустить исполняемый файл exe. Вводим адрес webApi и учётные данные SH5

[Окно входа, в котором требуется соединиться с Web API сервером SHouse](#)



- Адрес SHouse5 - адрес сервера Web API SHouse 5. При удачном соединении запоминается - Имя пользователя и Пароль - учётные данные пользователя SHouse 5.

[Основное окно программы](#)



- **Загружать реализацию «с» и «по»** - диапазон дат за которые будет загружена реализация
- **Импорт** - начинает загрузку меню и реализации
- **Настройки** - показывает окно настроек
- **Сохранить лог** - сохраняет информацию из лога главного окна в файл

Окно настроек

- Вкладка «Подключение» - настройка подключения к iiko API

iikoToSh5 v0.0.2.12; CARBIS +7(499)450-71-01 SettingsForm

Подключение Сопоставление Лицензия

Настройки подключения к iiko

Хост
demka-306.iiko.it

Порт
8080

Пользователь
admin

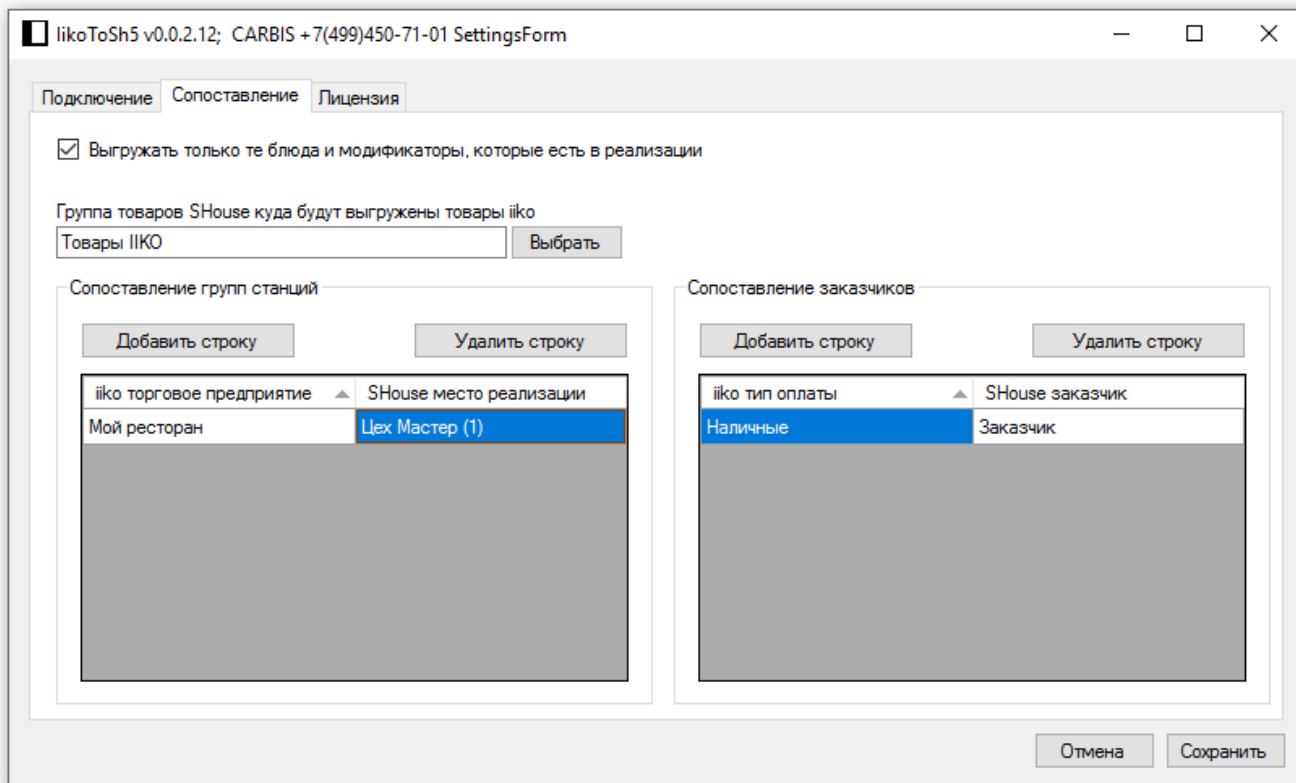
Пароль
.....

Проверить

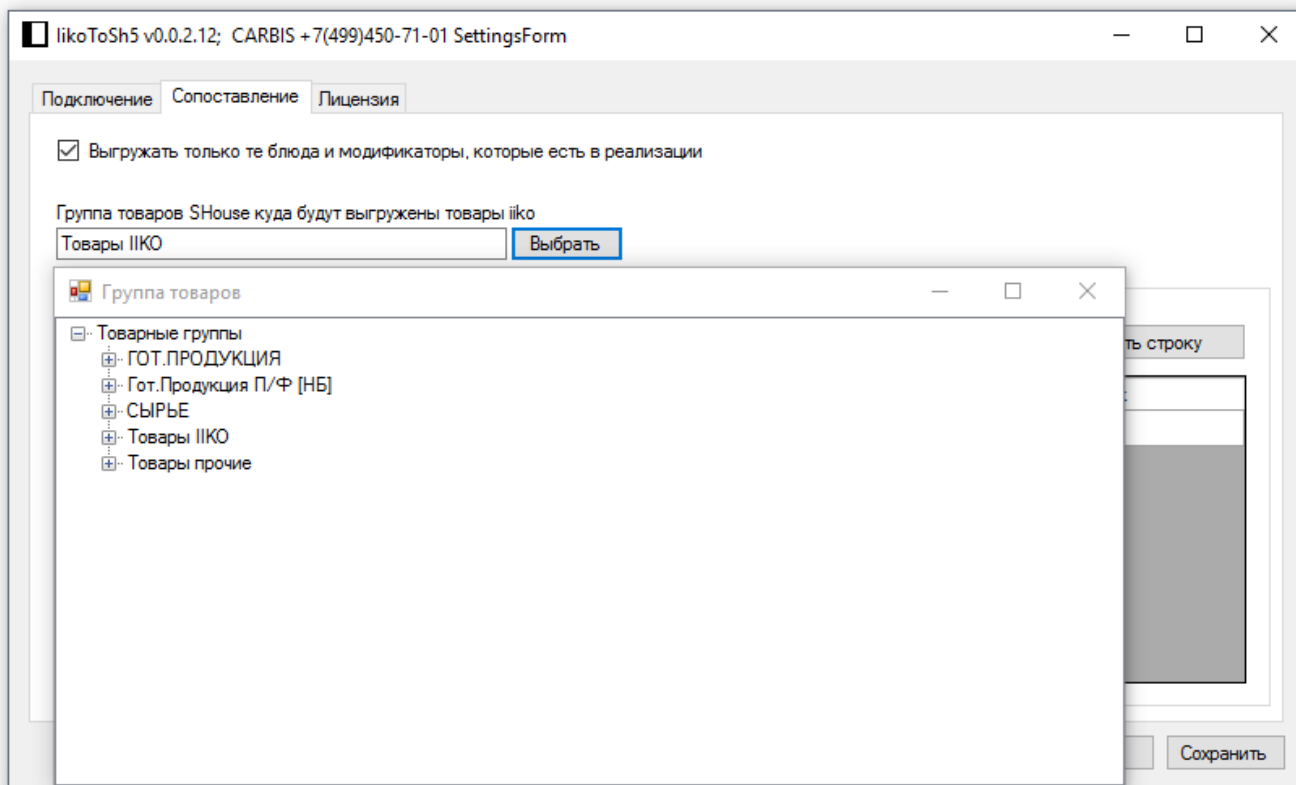
Отмена Сохранить

1. Хост - хост iiko API
2. Порт - порт iiko API (указываем **HTTP порт**, т.е. **8080**, модуль работает именно по этому протоколу)
3. Пользователь - пользователь iiko API
4. Пароль - пароль iiko API

- **Вкладка «Сопоставление»** - настройки выгрузки



1. **Выгружать только те блюда и модификаторы, которые есть в реализации** - в дерево товаров и товары будут добавлены только те товары, которые присутствуют в реализации за указанный период выгрузки
2. **Группа товаров SHouse куда будут выгружены товары iiko** - корневая вершина группы товаров в Shouse куда будут загружаться товары из iiko



1. Сопоставление групп станций - список пар «iiko торговое предприятие» - «SHouse место реализации»

1. Редактирование

1. Двойной щелчок по ячейке в столбце «iiko торговое предприятие» позволяет выбрать торговое предприятие из словаря iiko
2. Двойной щелчок по ячейке в столбце «SHouse место реализации» позволяет выбрать место реализации из словаря SHouse
2. Пара задаёт какое место реализации будет в заявке SHouse для данного торгового предприятия в реализации iiko
3. При получении реализации из iiko у каждой позиции есть торговое предприятие, программа исходя из этого списка задаёт место реализации для заявки в SHouse
4. *Разные торговые предприятия могут быть сопоставлены с одинаковыми местами реализации (связь многие к одному).*

2. Сопоставление заказчиков - список пар «iiko тип оплаты» - «SHouse заказчик»

1. Редактирование

1. Двойной щелчок по ячейке в столбце «iiko тип оплаты» позволяет выбрать тип оплаты из словаря iiko
2. Двойной щелчок по ячейке в столбце «SHouse заказчик» позволяет выбрать заказчика из словаря SHouse
2. Пара задаёт какой заказчик будет в заявке SHouse для данного типа оплаты в реализации iiko
3. При получении реализации из iiko у каждой позиции есть тип оплаты, программа исходя из этого списка задаёт заказчика для заявки в SHouse
4. Разные типы оплат могут быть сопоставлены с одинаковыми заказчиками (связь многие к одному).
5. **ВАЖНО!!!** При импорте из iiko бывают позиции, у которых нет типа оплаты, например удаление со списанием, заказчика для них можно задать, если в iiko тип оплаты выбрать первый пункт «(без списания)».

Last
update:
2023/04/19 11:46 external:import_iikotosh5:02_howtouse:01_config https://wiki.carbis.ru/external/import_iikotosh5/02_howtouse/01_config?rev=1681894010

From:
<https://wiki.carbis.ru/> - **База знаний ГК Карбис**

Permanent link:
https://wiki.carbis.ru/external/import_iikotosh5/02_howtouse/01_config?rev=1681894010

Last update: **2023/04/19 11:46**