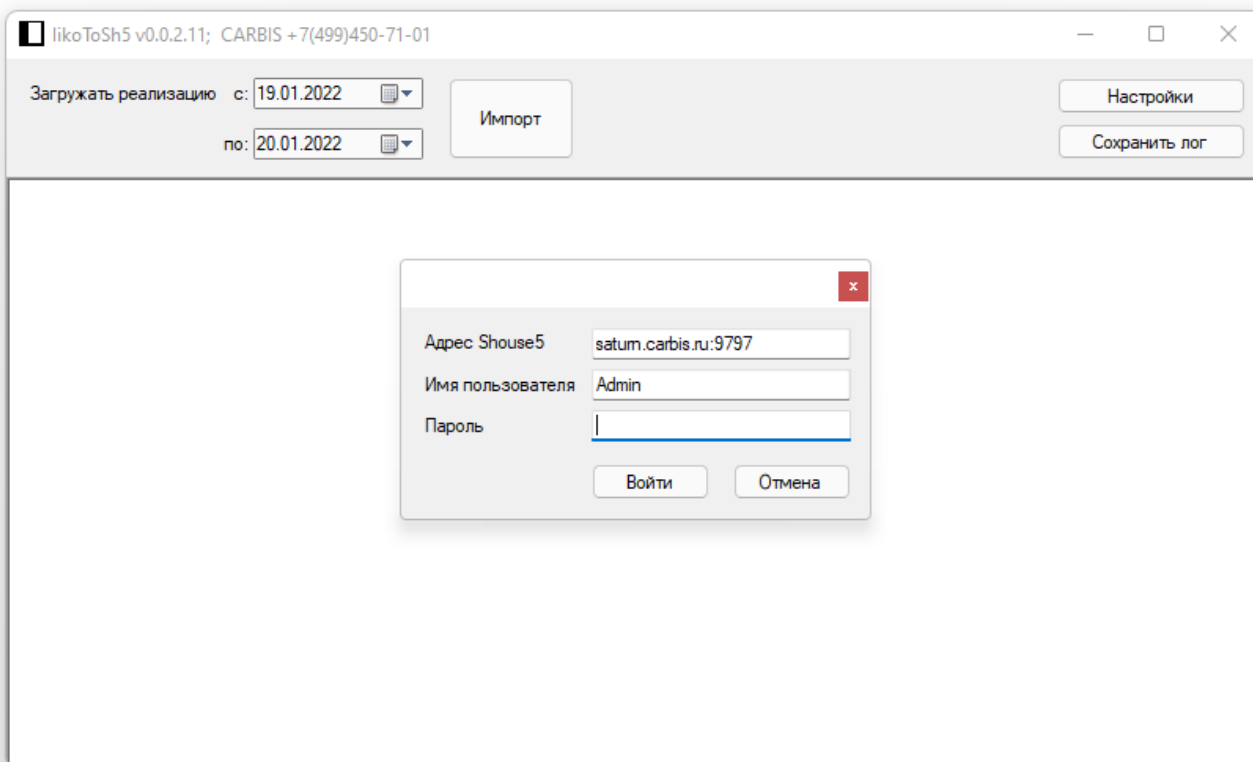
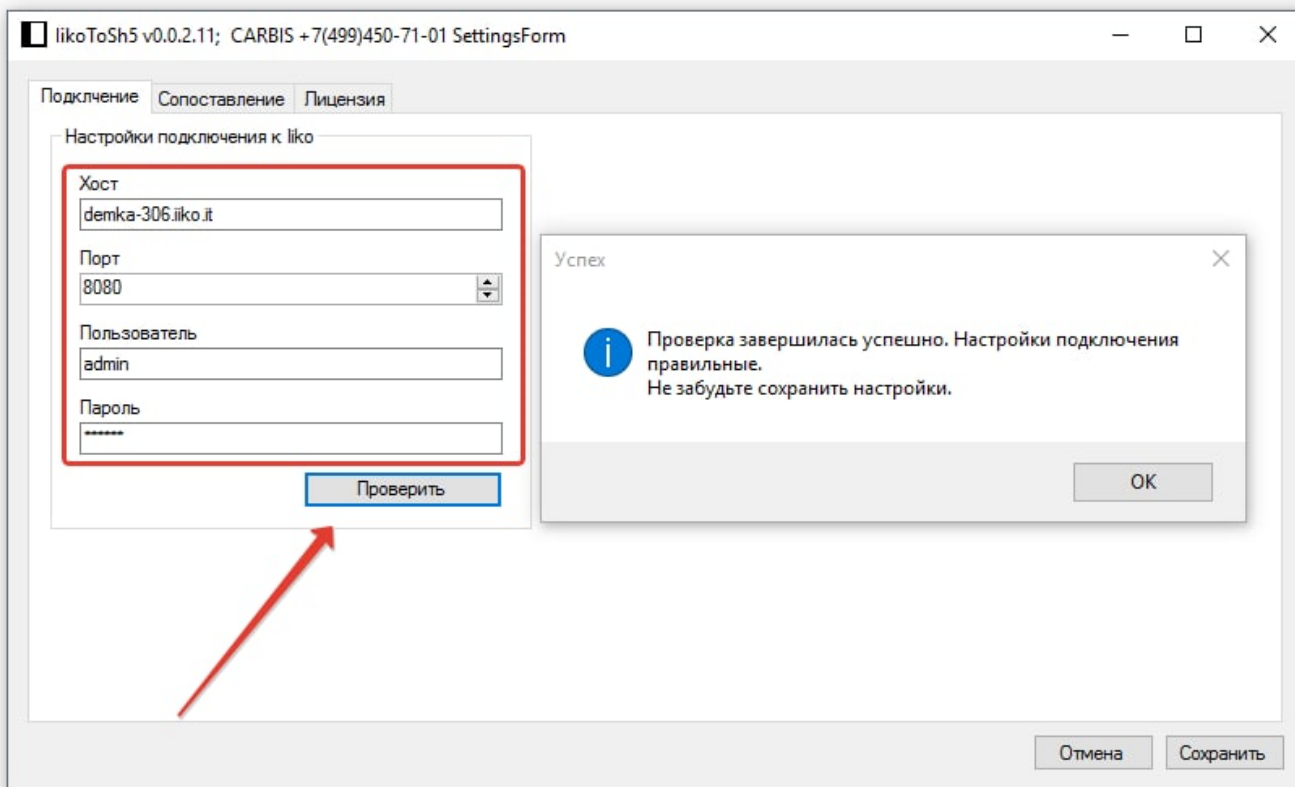


# Как пользоваться

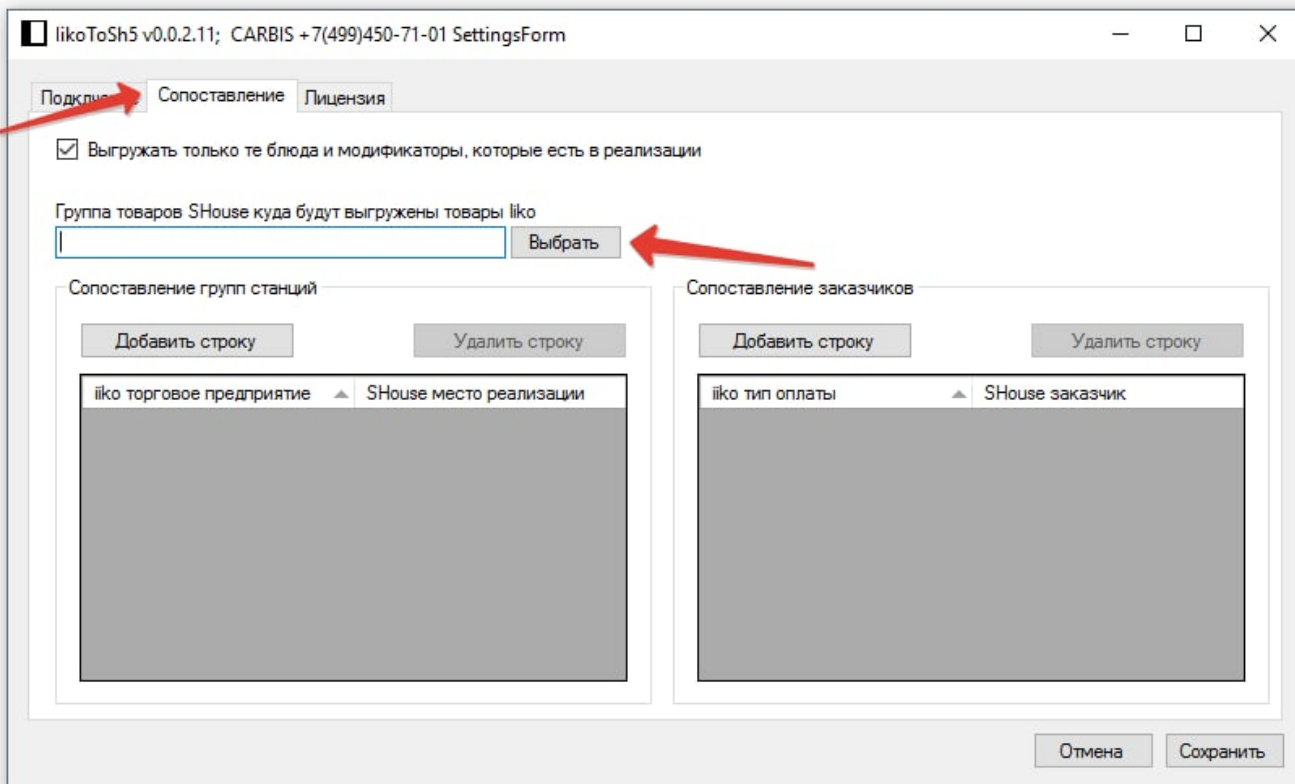
## 1) указать учетные данные и авторизоваться

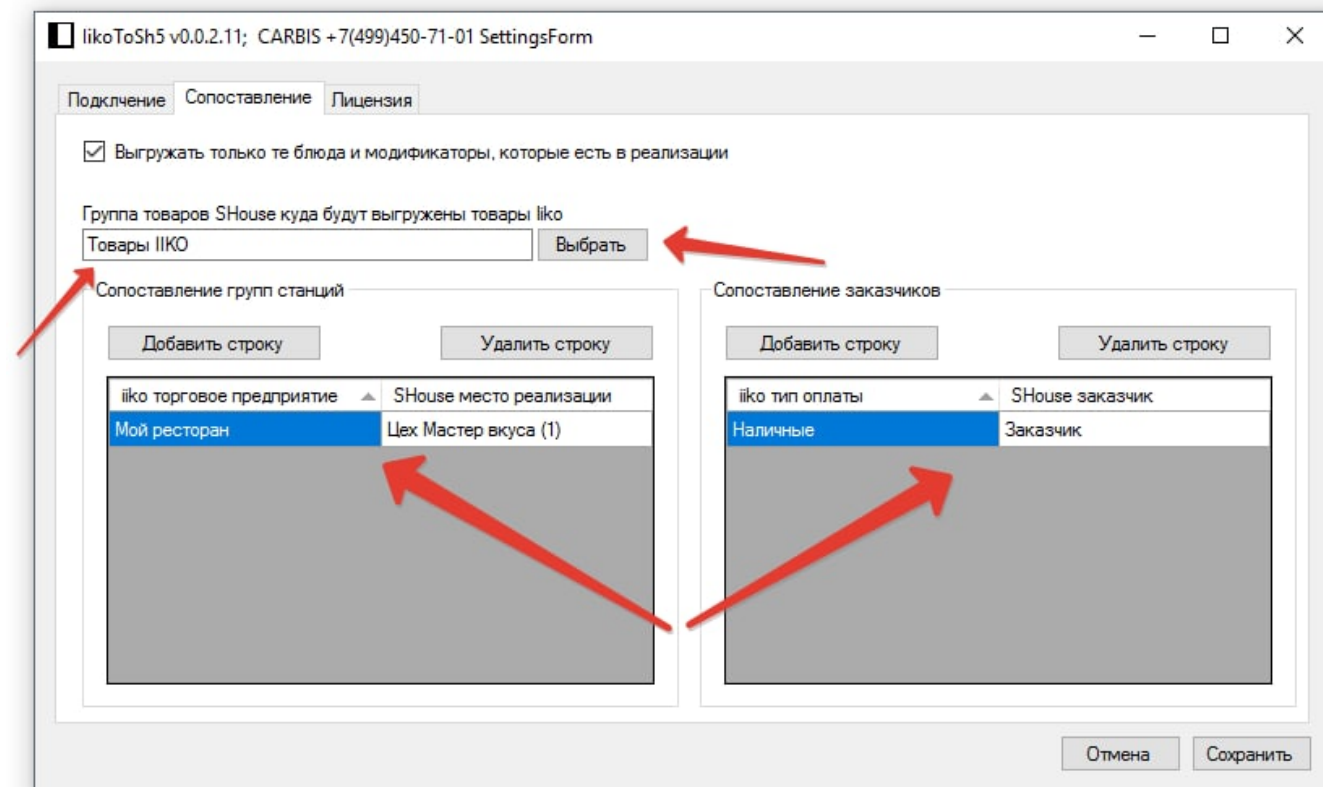
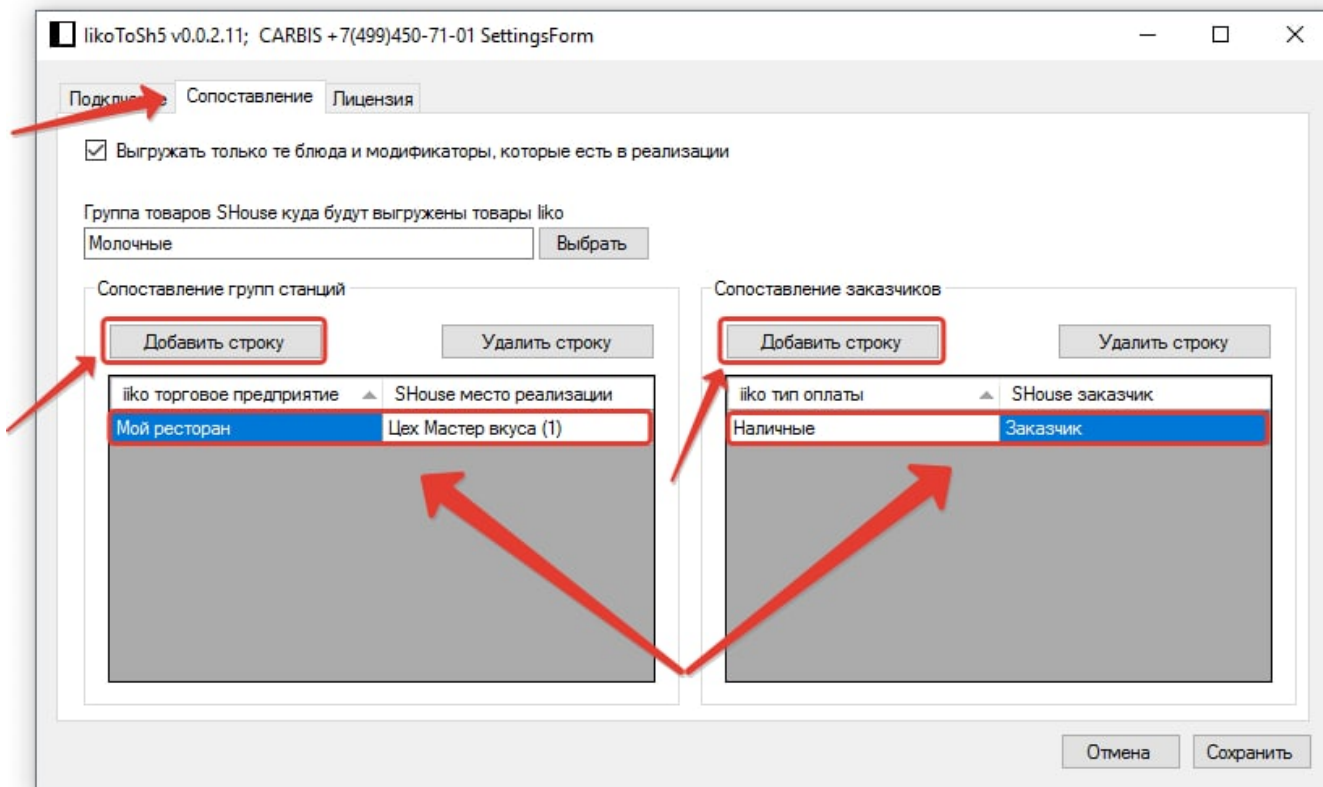


2) во вкладке «Подключение» указать данные для подключения к базе iiko и нажать кнопку «Проверить». При успешном подключении сохраняем настройки.

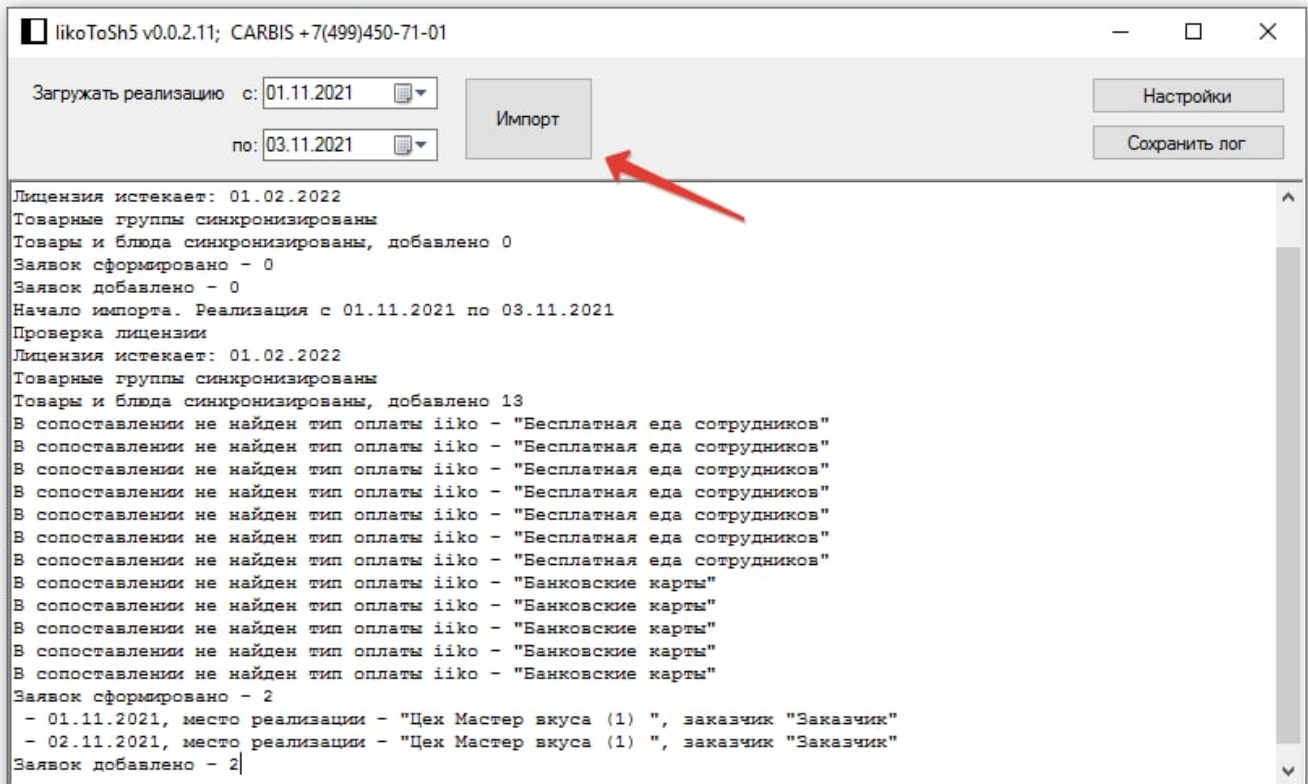


3) Во вкладке «Сопоставления» задаём нужные сопоставления.

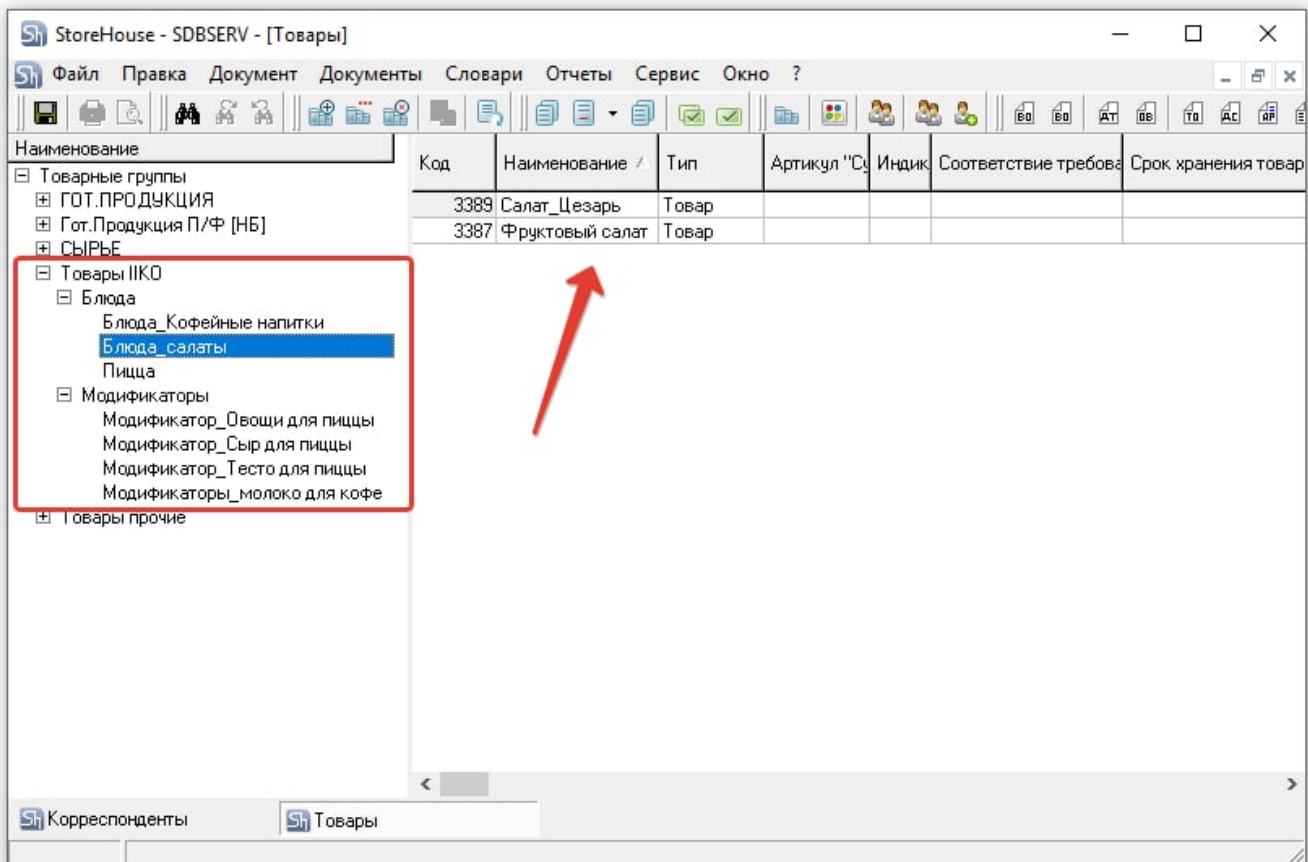




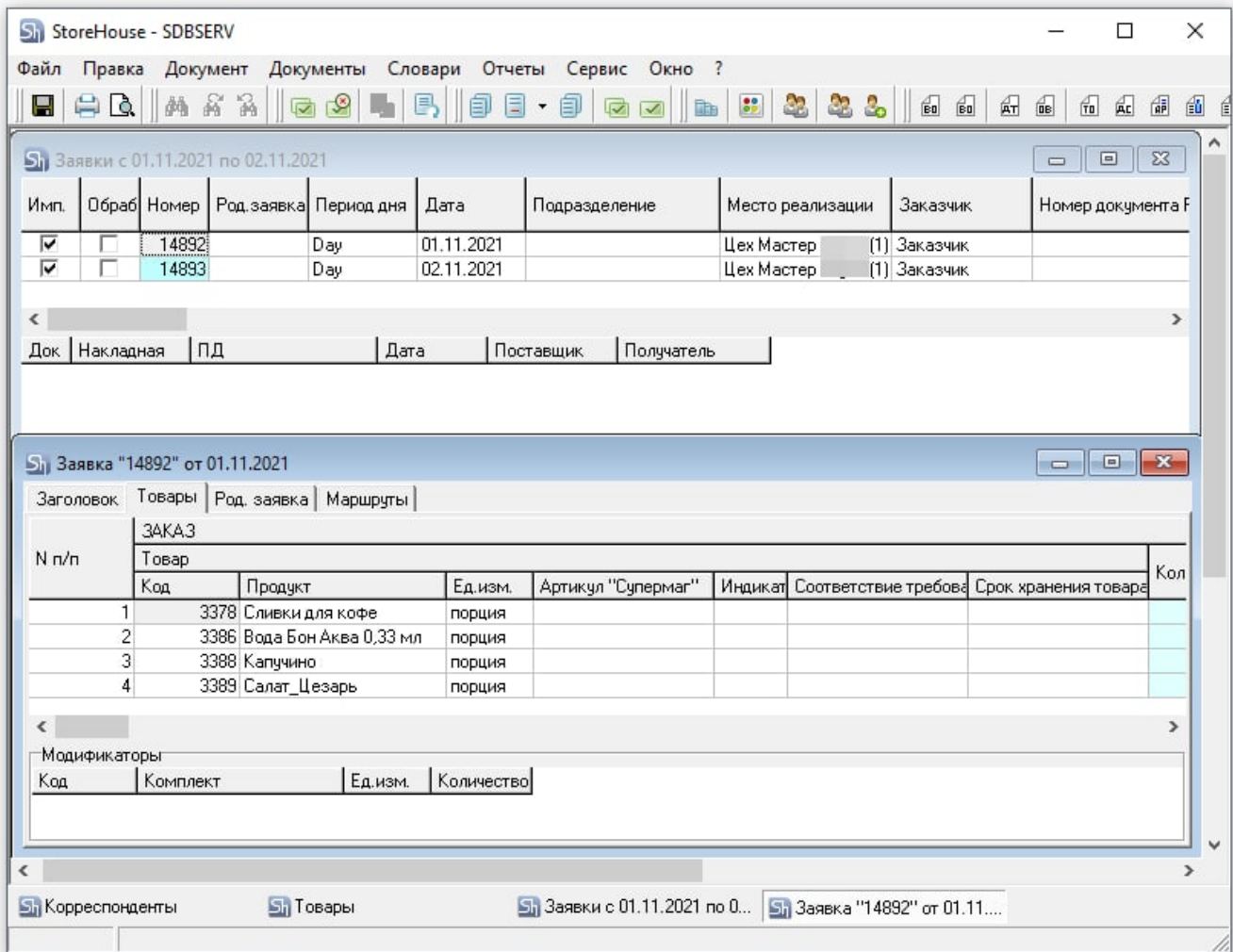
4) Переходим к импорту



### 5) Выгруженные товары в SH5



### 6) Созданные заявки



From: <https://wiki.carbis.ru/> - База знаний ГК Карбис

Permanent link: [https://wiki.carbis.ru/external/import\\_iikotosh5/02\\_howtouse/02\\_start](https://wiki.carbis.ru/external/import_iikotosh5/02_howtouse/02_start)

Last update: 2023/04/19 13:27