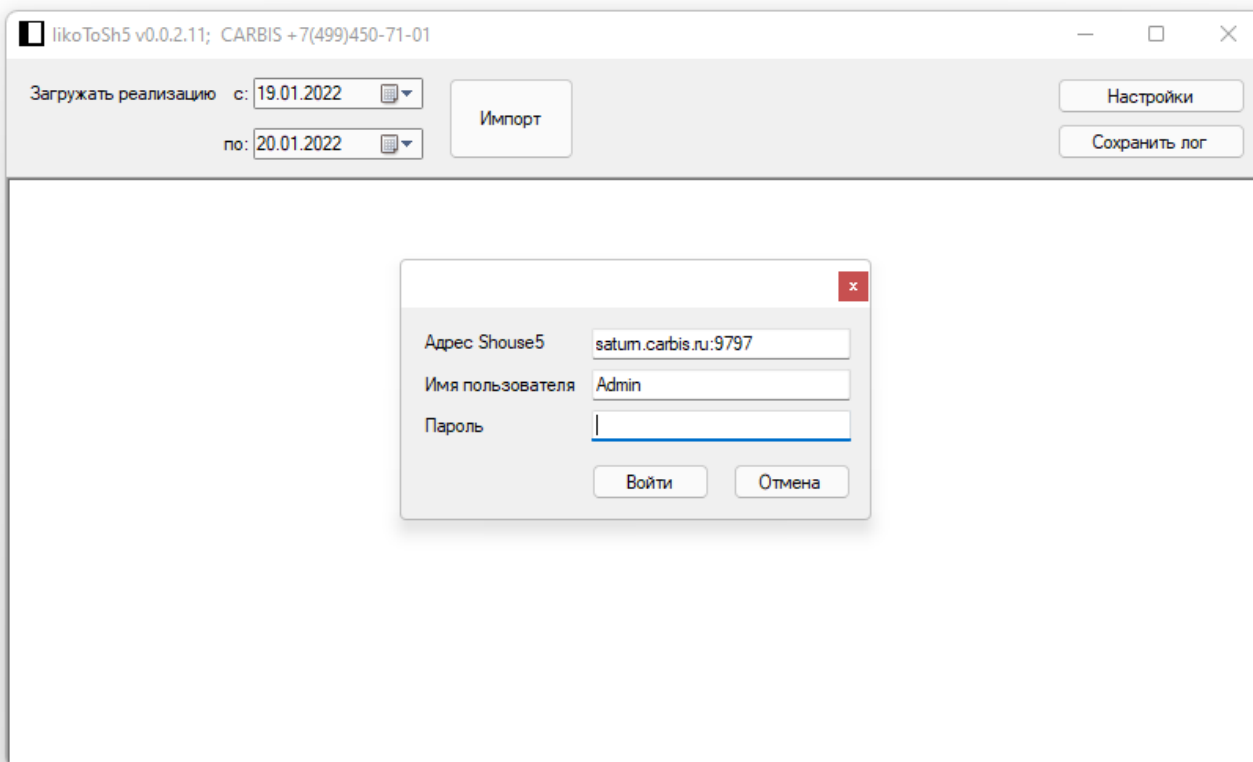
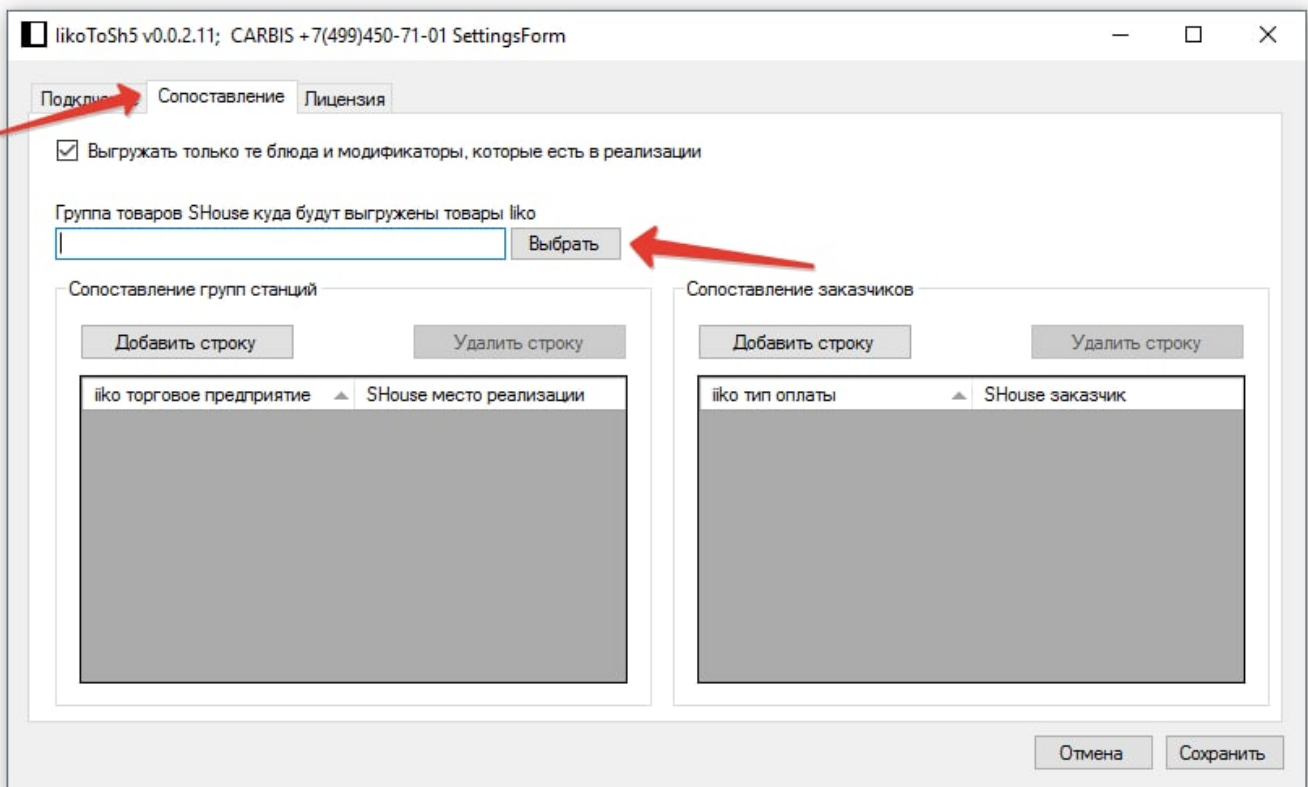
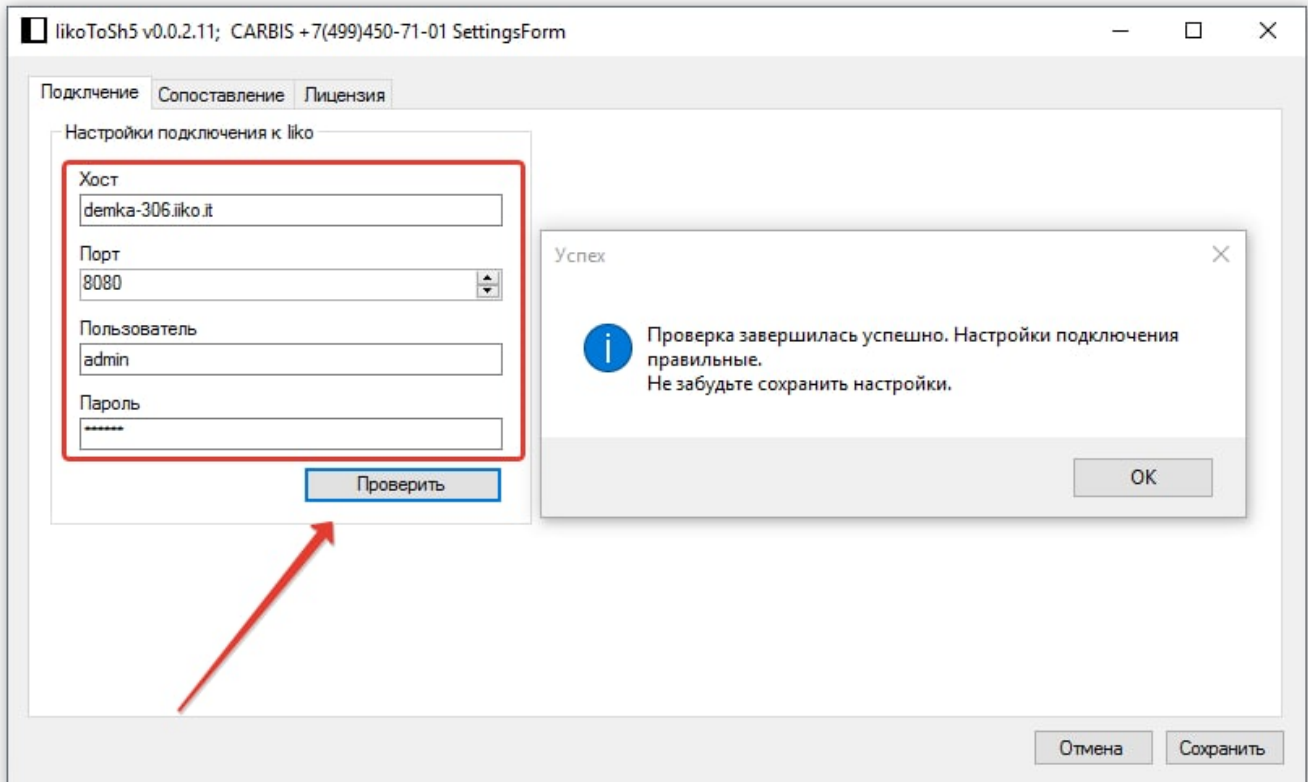


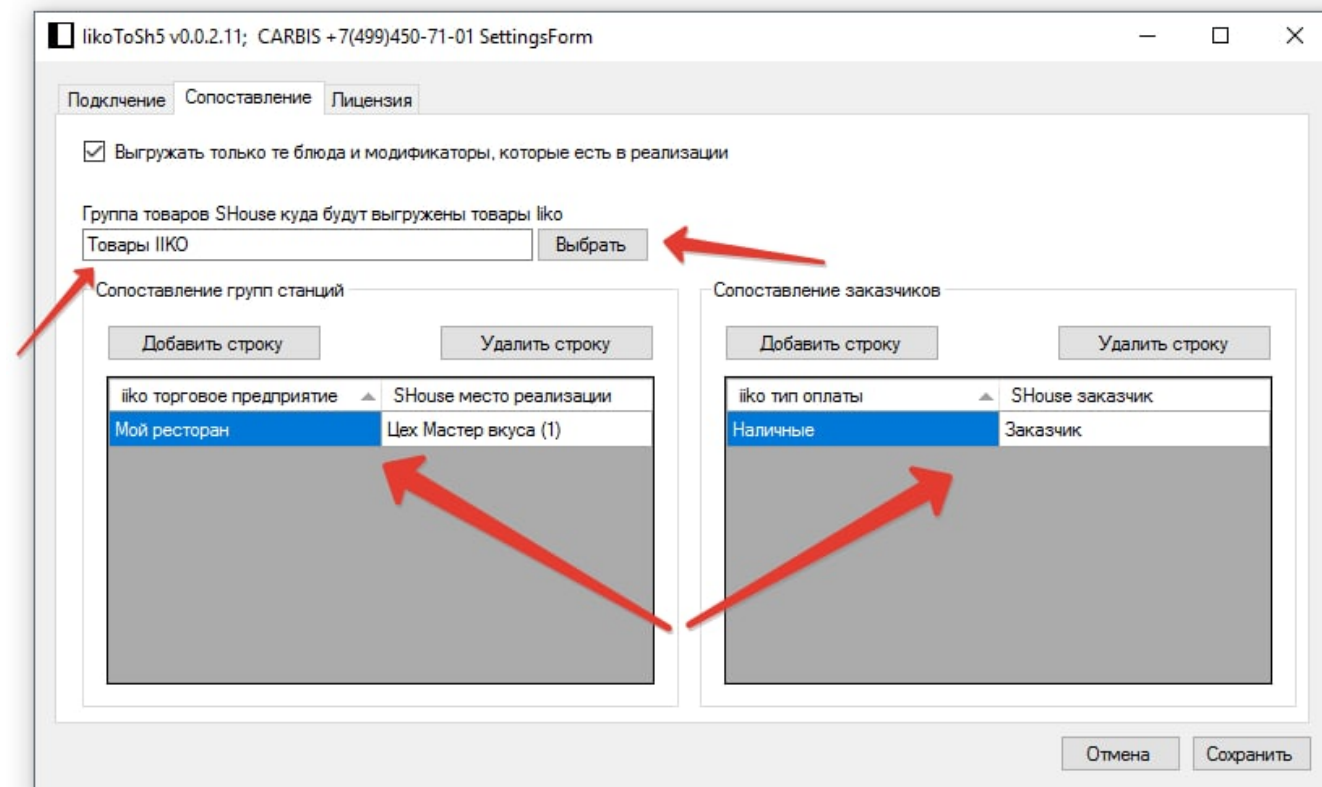
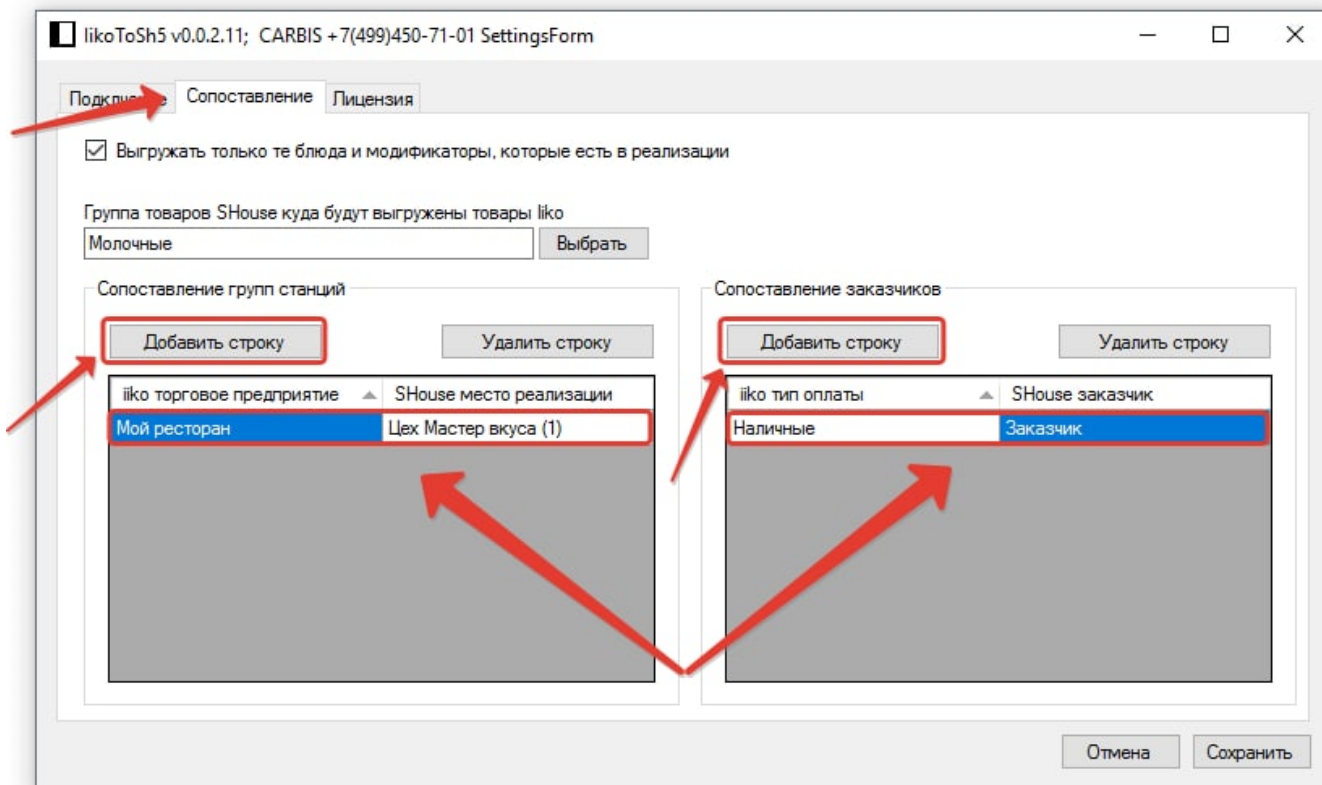
Как пользоваться

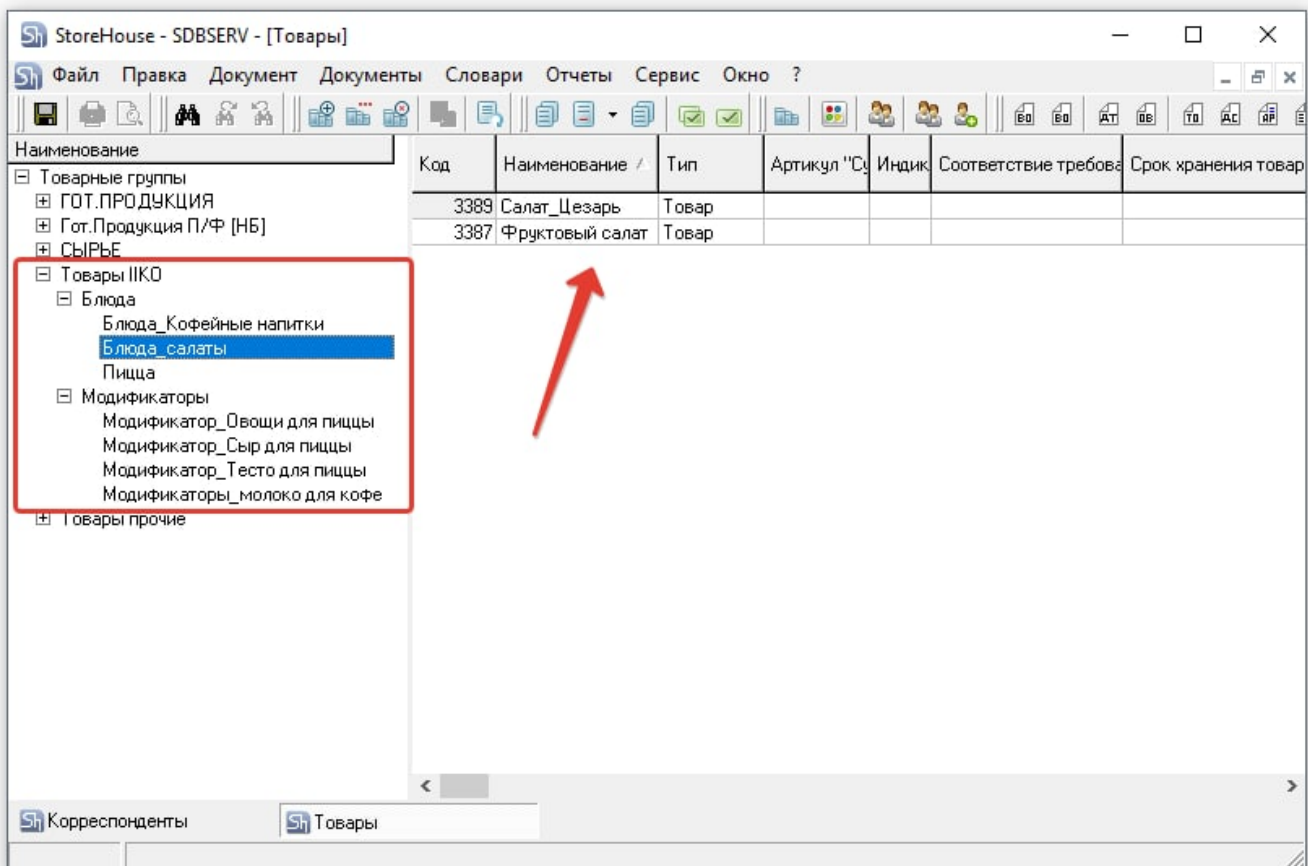
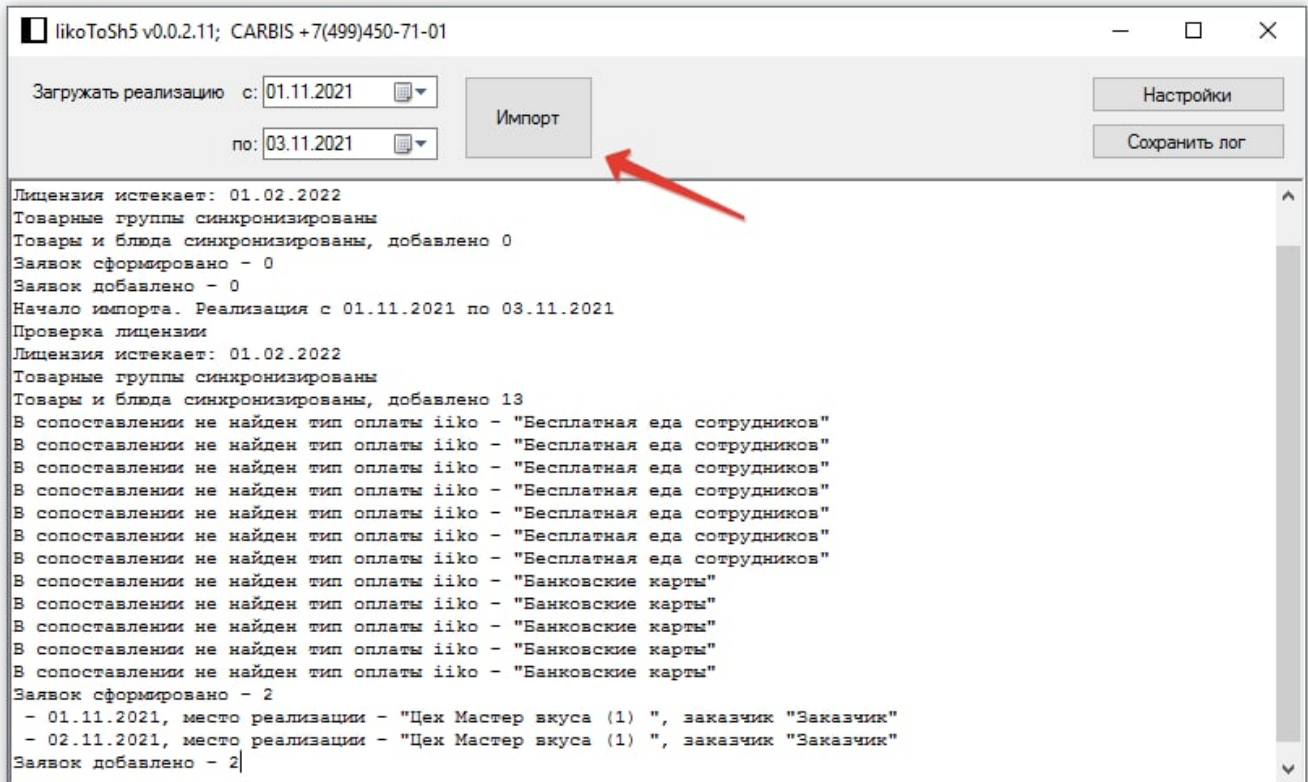
1) указать учетные данные и авторизоваться

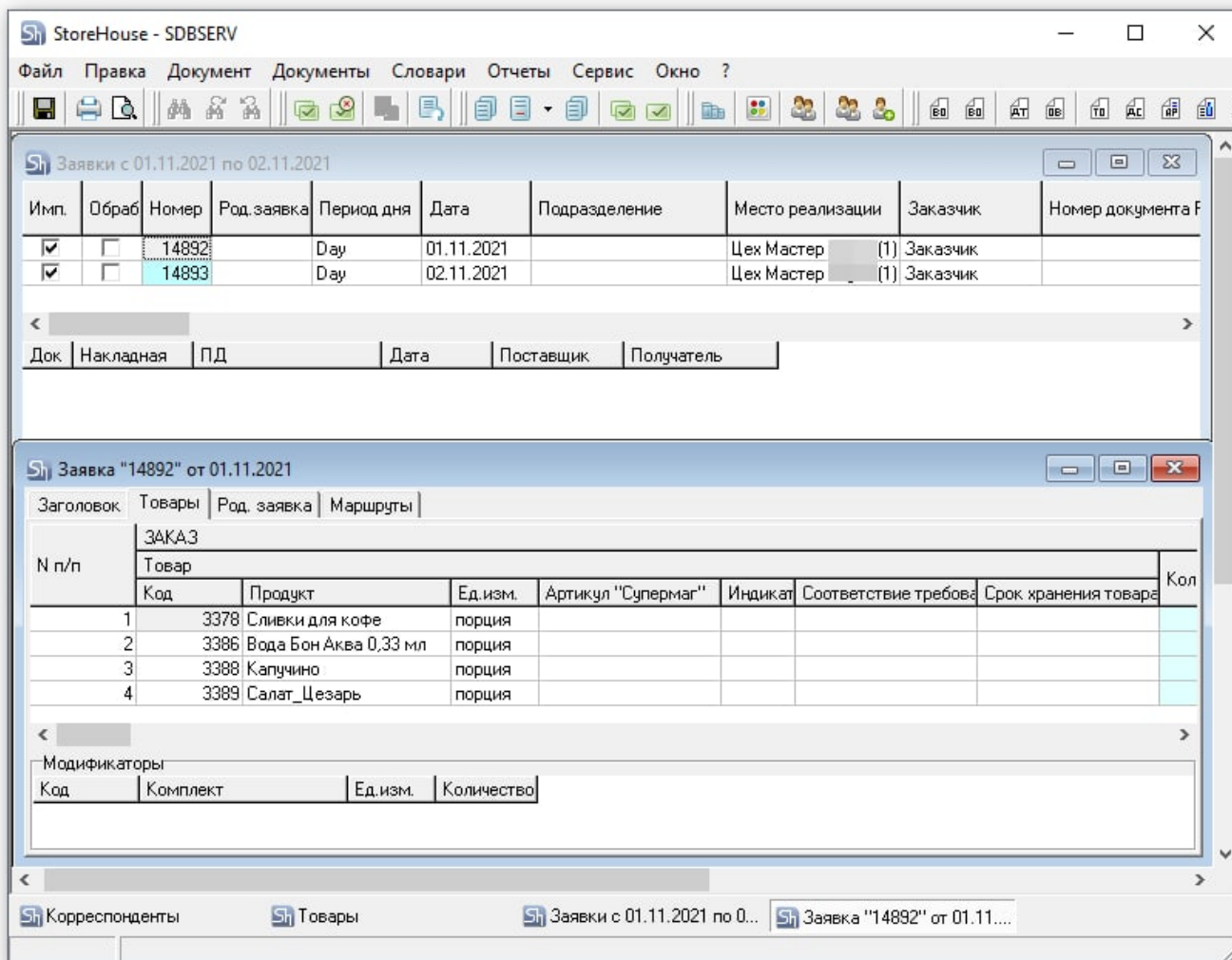


2) во вкладке «Подключение» указать данные для подключения к базе iiko и нажать кнопку «Проверить». При успешном подключении сохраняем настройки.









From: <https://wiki.carbis.ru/> - База знаний ГК Карбис

Permanent link: https://wiki.carbis.ru/external/import_iikotosh5/02_howtouse/02_start?rev=1681899941

Last update: 2023/04/19 13:25