

Установка сервера ProBonus

Подготовка

Для корректной работы программного обеспечения, в Windows должны быть установлены следующие дополнения:

- Microsoft Visual C++ 2005 Redistributable - x64 8.0.61000
- Microsoft Visual C++ 2005 Redistributable - x86 8.0.61001
- Microsoft Visual C++ 2008 Redistributable - x64 9.0.30729.6161
- Microsoft Visual C++ 2008 Redistributable - x86 9.0.30729.6161
- Microsoft Visual C++ 2010 Redistributable - x64 10.0.40219
- Microsoft Visual C++ 2010 Redistributable - x86 10.0.40219
- Microsoft Visual C++ 2012 Redistributable - x64 11.0.61030
- Microsoft Visual C++ 2012 Redistributable - x86 11.0.61030
- Microsoft Visual C++ 2013 Redistributable - x64 12.0.40664
- Microsoft Visual C++ 2013 Redistributable - x86 12.0.40664
- Microsoft Visual C++ 2015-2019 Redistributable - x64 14.27.29016
- Microsoft Visual C++ 2015-2019 Redistributable - x86 14.27.29016

Все пакеты можно скачать по [ссылке](#)

В версиях Windows выше Win7 эти дополнения уже обычно установлены сразу. Поэтому данный пункт важен для Windows7.

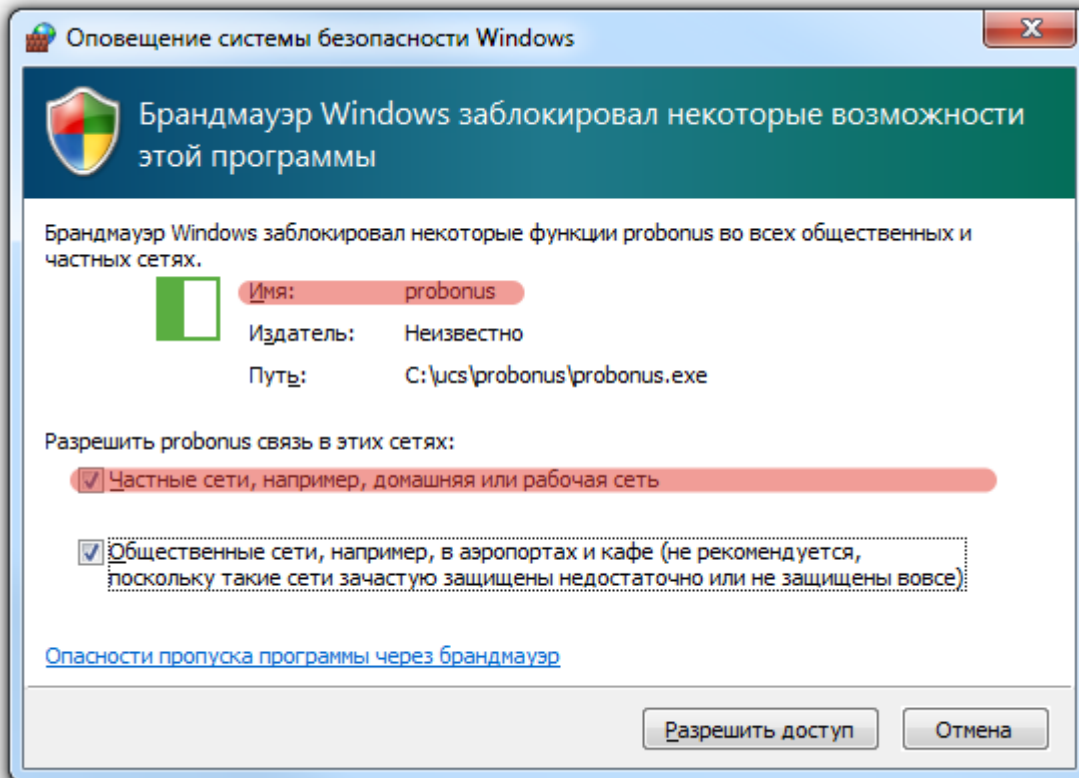
Установка и первый запуск

1. Скачать [актуальный дистрибутив](#).
2. Распаковать архив в отдельную папку.

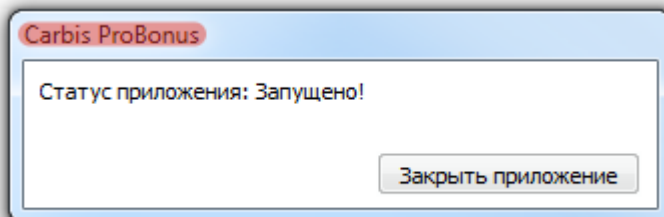
В дистрибутиве содержатся следующие файлы:

desktop.bat	- запуск сервера в экранном режиме
install.bat	- установка сервера службой (запускать с правами Администратора)
uninstall.bat	- удаление службы сервера (запускать с правами Администратора)
license.bat	- запуск модуля лицензирования

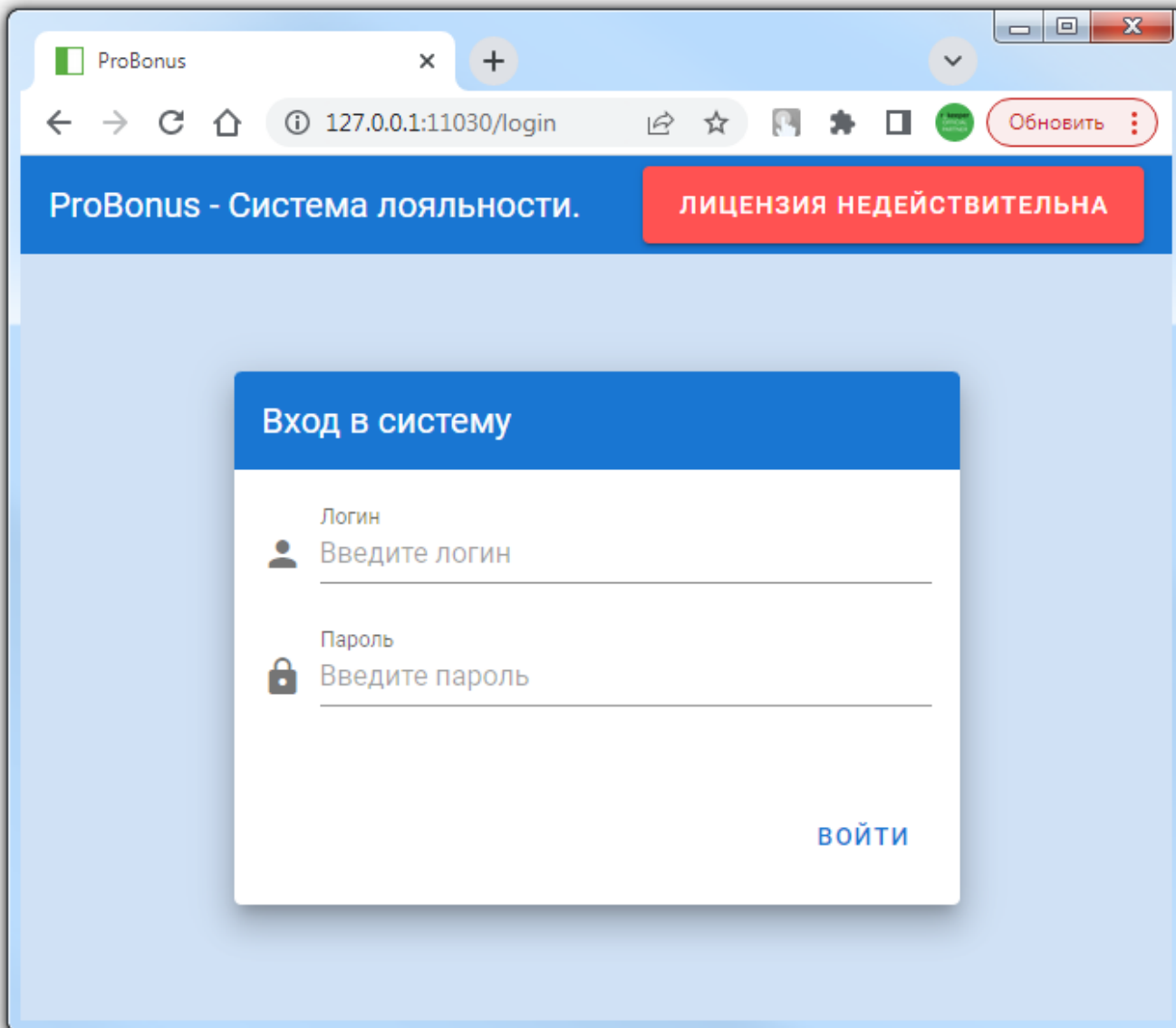
Первый запуск приложения рекомендуется провести через desktop.bat В процессе запуска возможно появления сообщение от брандмауэра или антивируса с запросом на сетевой доступ для нового приложения. Необходимо «Разрешить» доступ.



Результатом успешного запуска является вот такое окно.

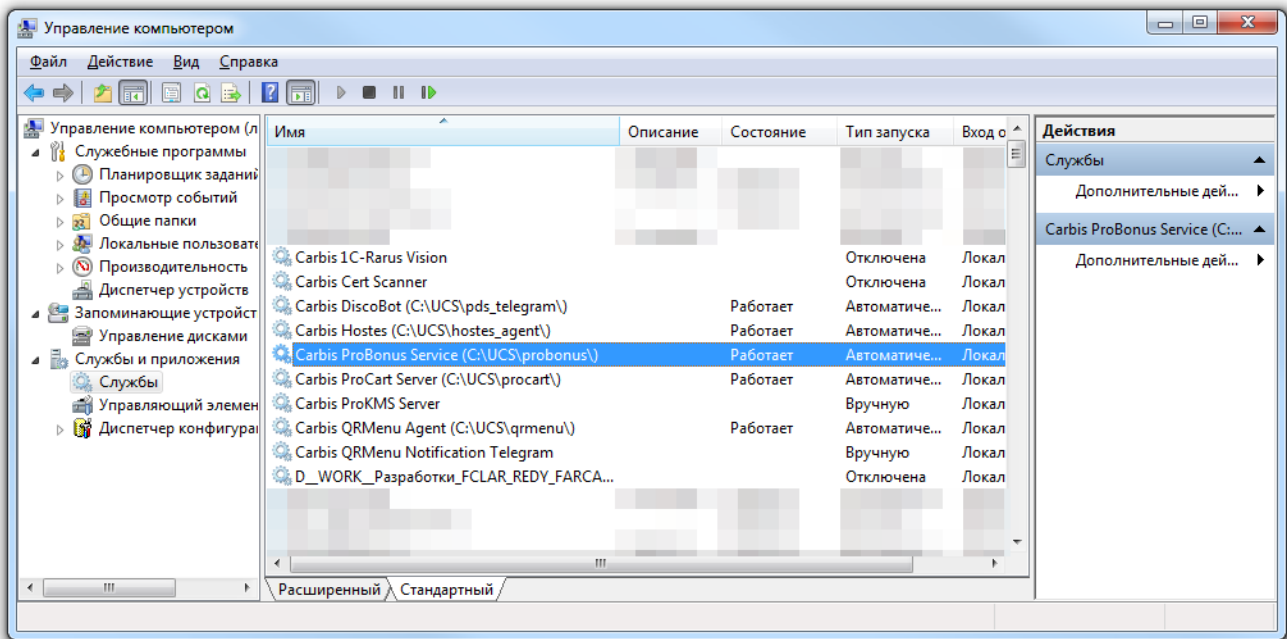


Проверить работу модуля можно перейдя по ссылке <http://127.0.0.1:11030>. Порт 11030 - является значением по умолчанию.



После проверки можно завершить работу нажатием кнопки “Закрыть приложение”. В папке с модулем появится файл **config.json** - это файл конфигурации (настроек) модуля. Если порт используемый по умолчанию (11030) занят, то его можно изменить в данном файле (параметр app→port).

Далее рекомендуется установить сервер ProBonus в качестве службы (install.bat) и запустить установленную службу.



From:
<https://wiki.carbis.ru/> - **База знаний ГК Карбис**

Permanent link:
https://wiki.carbis.ru/external/pro_bonus/01_setup/01_install?rev=1686128859

Last update: **2023/06/07 12:07**