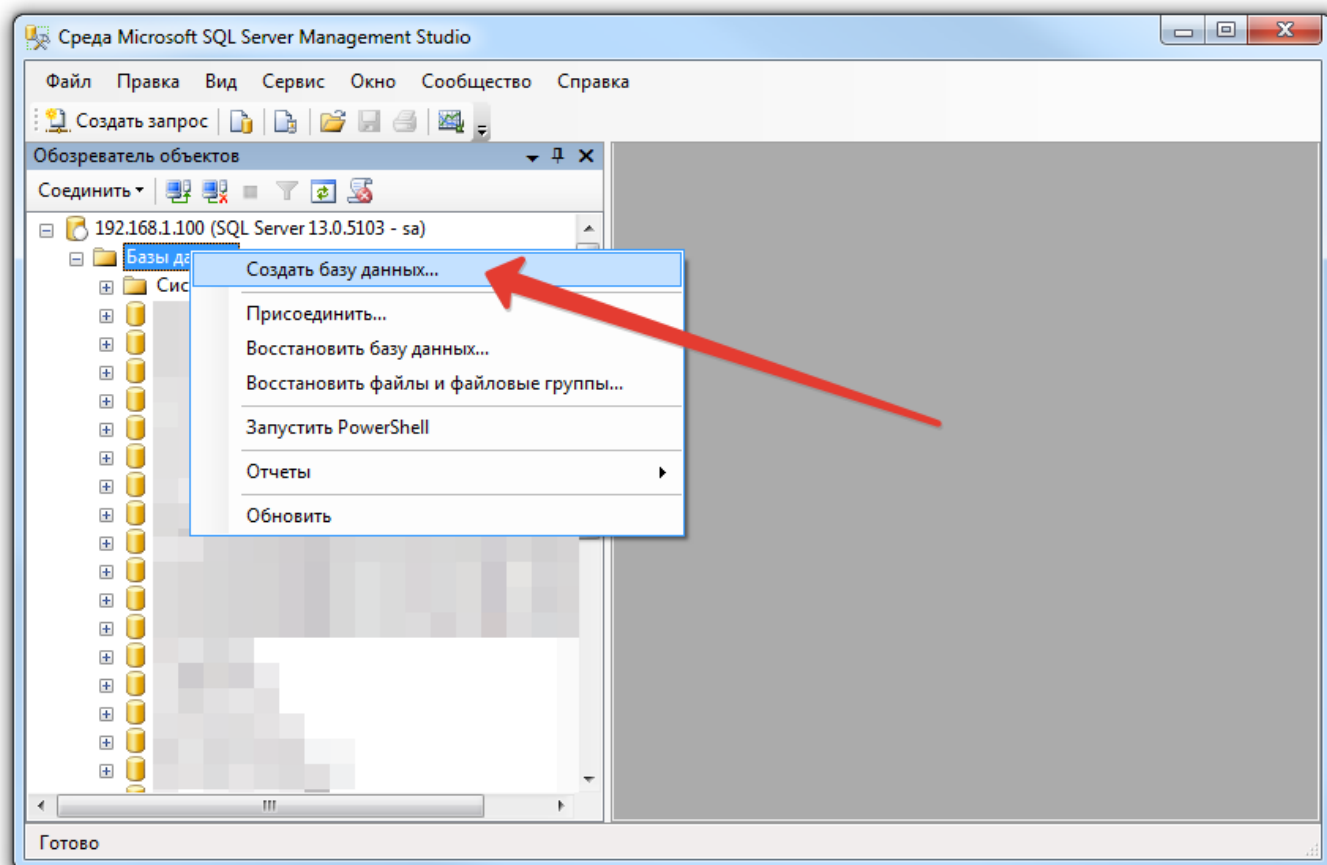


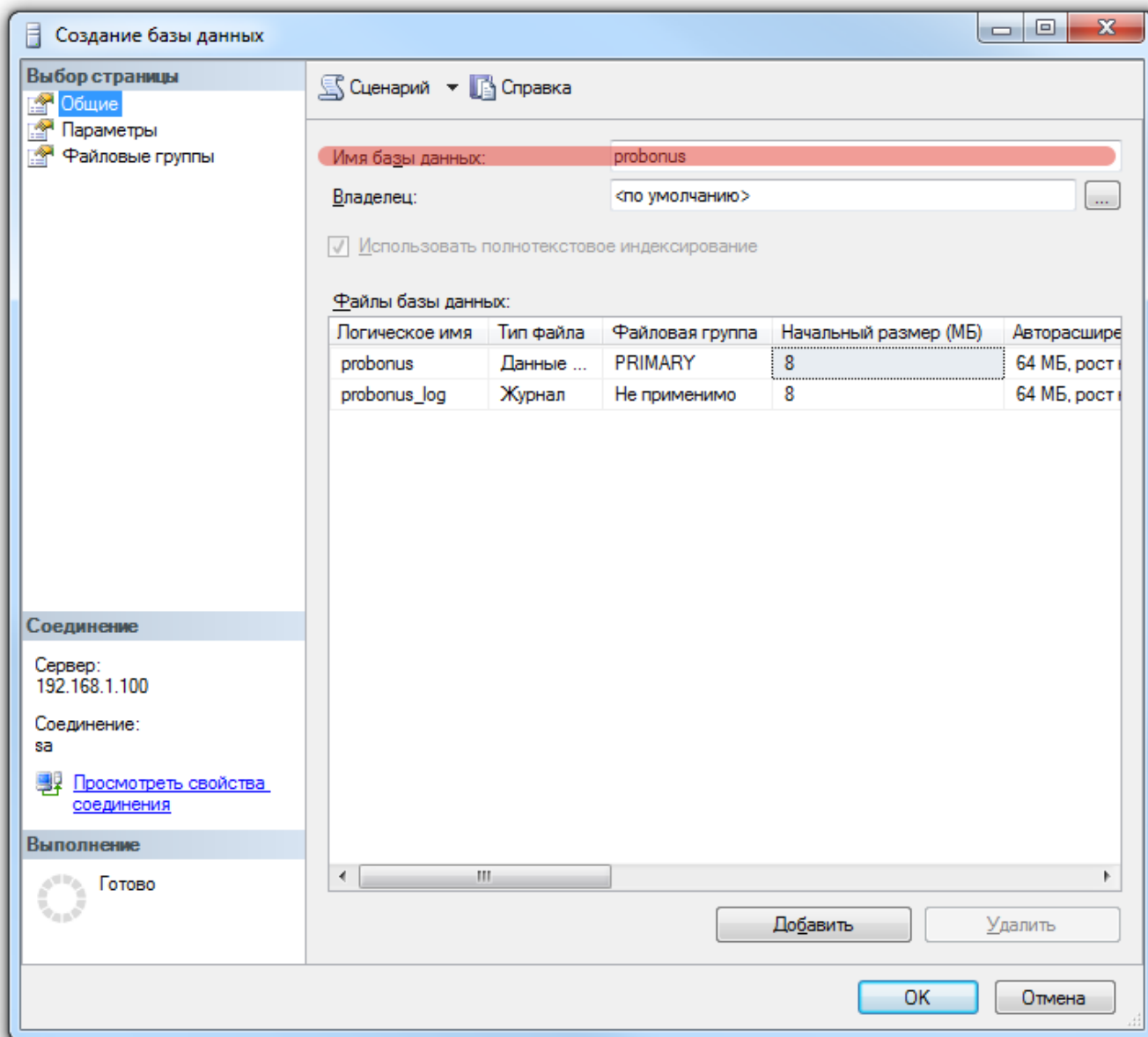
Создание и подключение БД

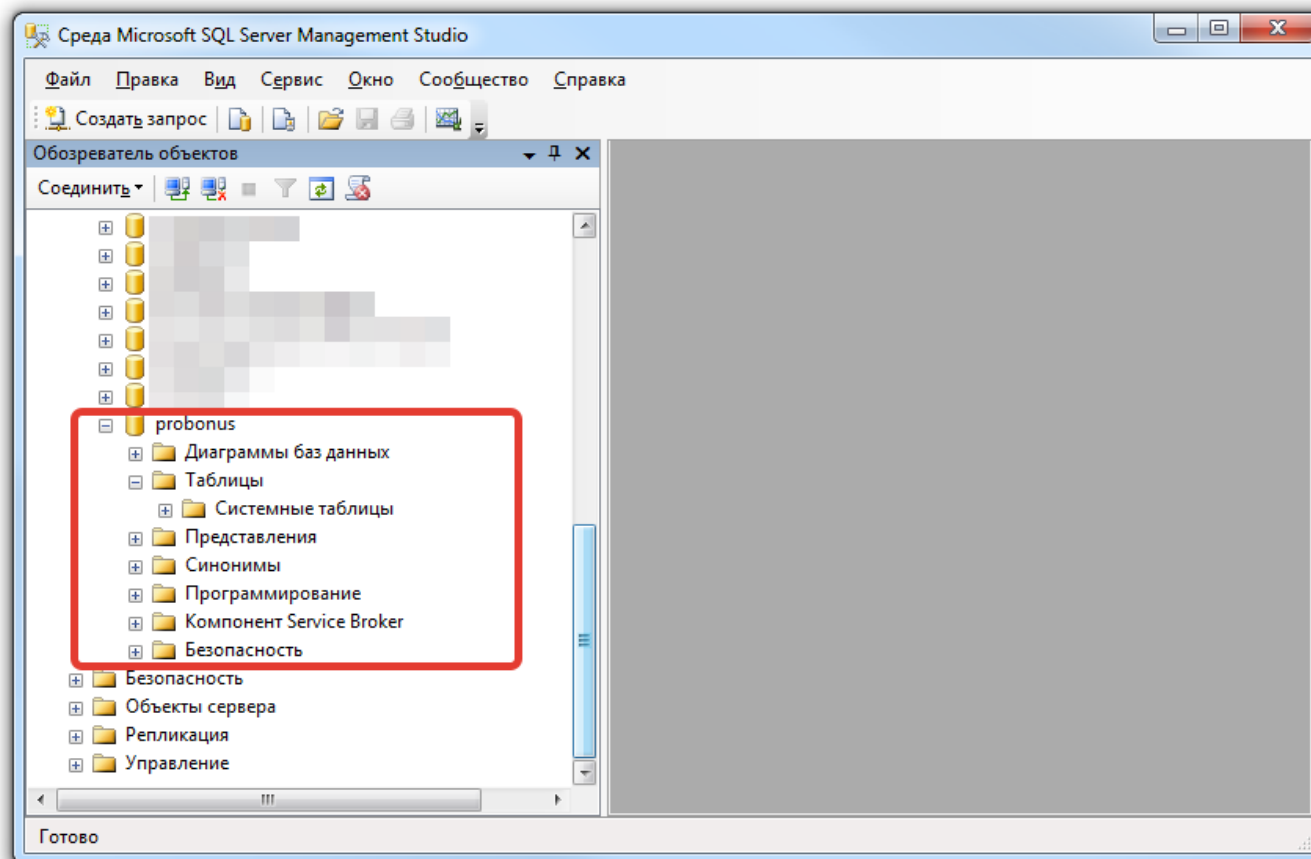
Для работы серверной части ProBonus требуется подключение к БД MS SQL (достаточно бесплатной версии Express). Сервер ProBonus и MS SQL Server могут работать как на одной машине, так и на разных. Во втором случае подключение к БД прописывается через сетевое имя (или IP адрес) сервера на котором развернут MS SQL. Чаще всего серверная часть ProBonus устанавливается на тот же компьютер что и сервер справочников (сервер отчетов) r_keeper и база данных создается в том же экземпляре MS SQL.

Создание новой БД

При помощи MSSQL Server Management Studio подключаемся к нужному серверу SQL и создаем новую базу данных с уникальным именем, например «probonus».

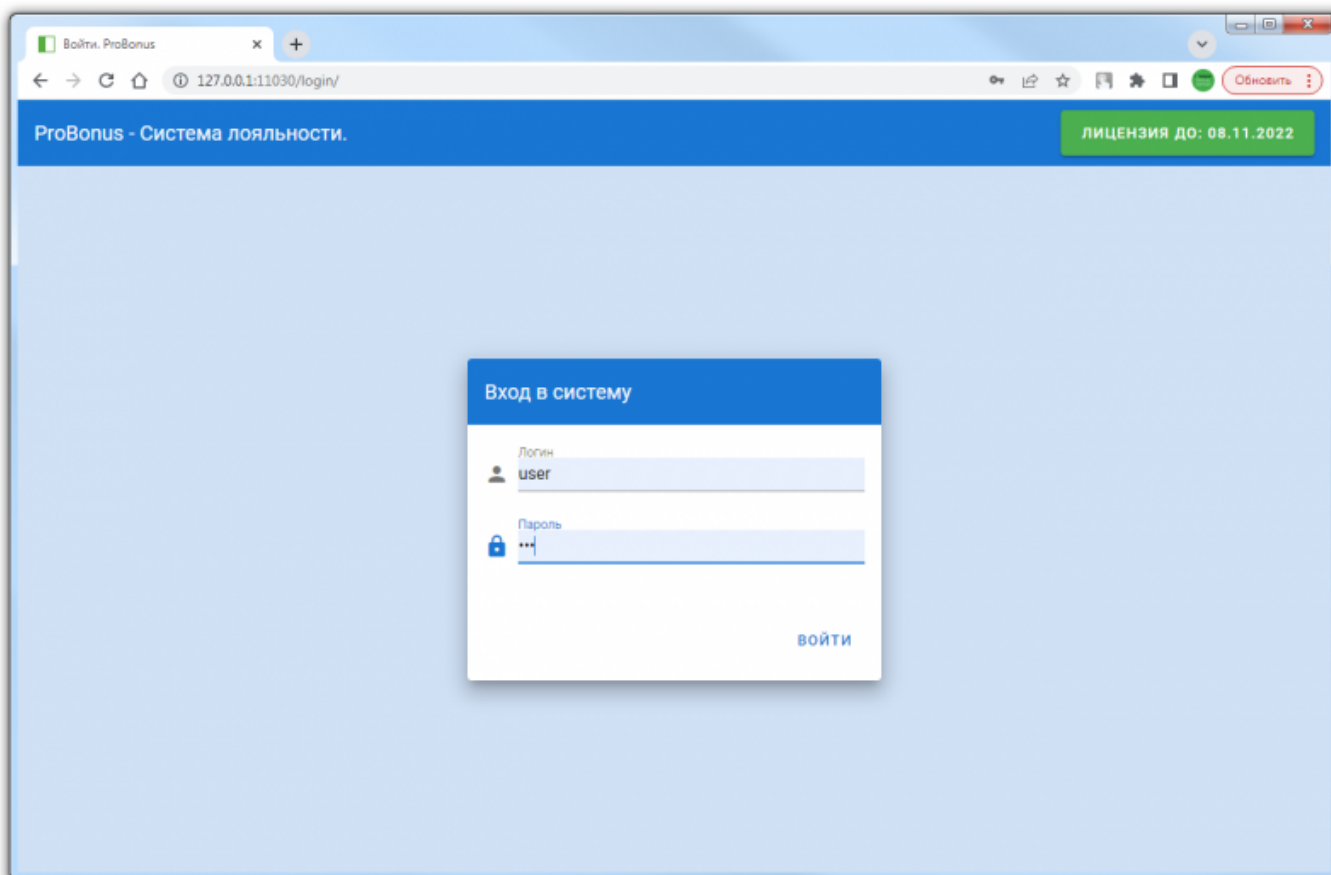




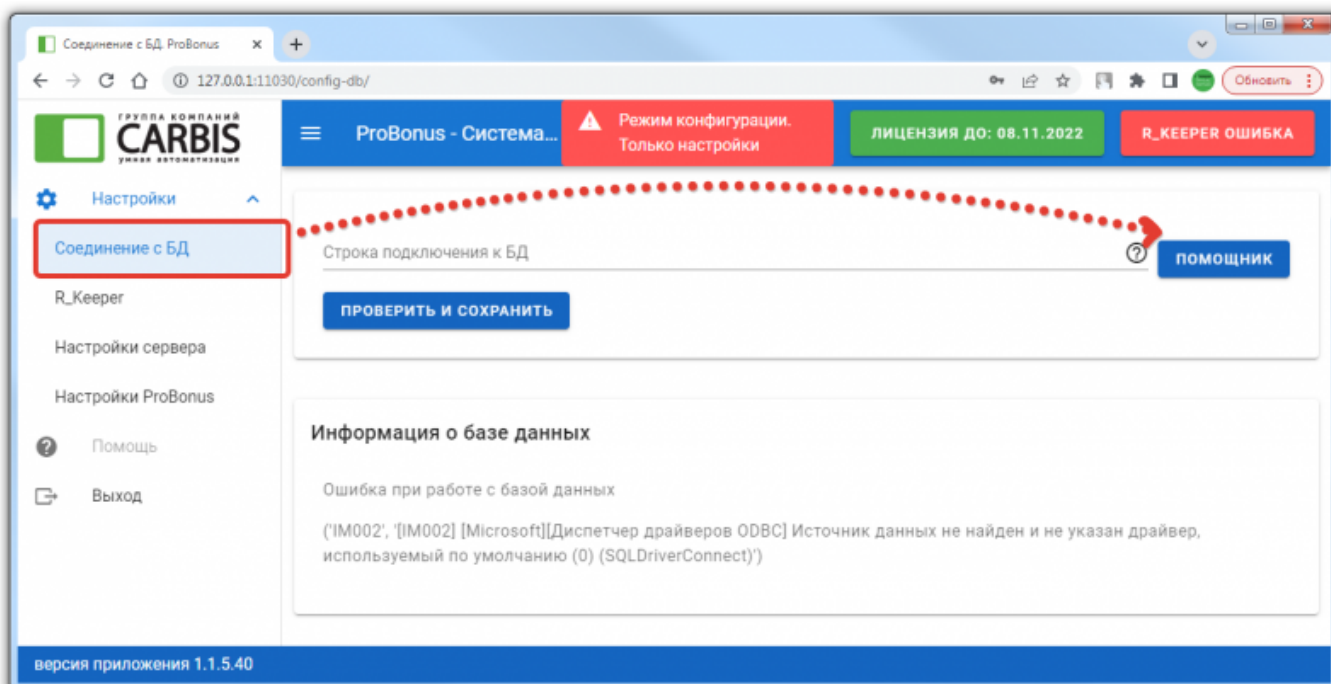


Подключение ProBonus к БД

Открыть web интерфейс ProBonus перейдя по ссылке <http://127.0.0.1:11030/> И войти в систему используя следующие данные **Логин:** user **Пароль:** 123



Во вкладке «**Соединение с БД**» задать строку подключения к базе данных MS SQL Server в формате драйвера SQL Python - pyodbc. Для удобства настройки есть помощник (рекомендуемый способ подключения) для генерации строки подключения и проверки соединения. Строка подключения формируется внизу окна, по мере заполнения полей.



1. Выбрать драйвер MS ODBC для SQL Server (из доступных в списке).
2. Указать имя (ip адрес) и порт сервера MS SQL.
3. Ввести имя пользователя и пароль.

4. Нажать кнопку «Обновить список БД».
5. Если все верно, то произойдет подключение к указанному серверу MS SQL и будет доступен список баз на этом сервере, из которого надо выбрать нашу базу (probonus), созданную на прошлом шаге.
6. Нажать кнопку «Использовать строку».

Драйвер Microsoft ODBC для SQL Server

В ниспадающем списке отображаются драйвера установленные в системе на которой запущен сервер ПДС. Выбираем SQL Server Native Client 11.0. **Важно!** Лучше всего устанавливать сервер ProBonus на той же машине что и MS SQL Server. В противном случае для подключения ProBonus к серверу MS SQL дополнительно придется установить SQL Client.

Имя сервера MS SQL Server

Если в качестве имени сервера используется сетевой адрес, то номер порта отделяется запятой а не двоеточием! Примеры:

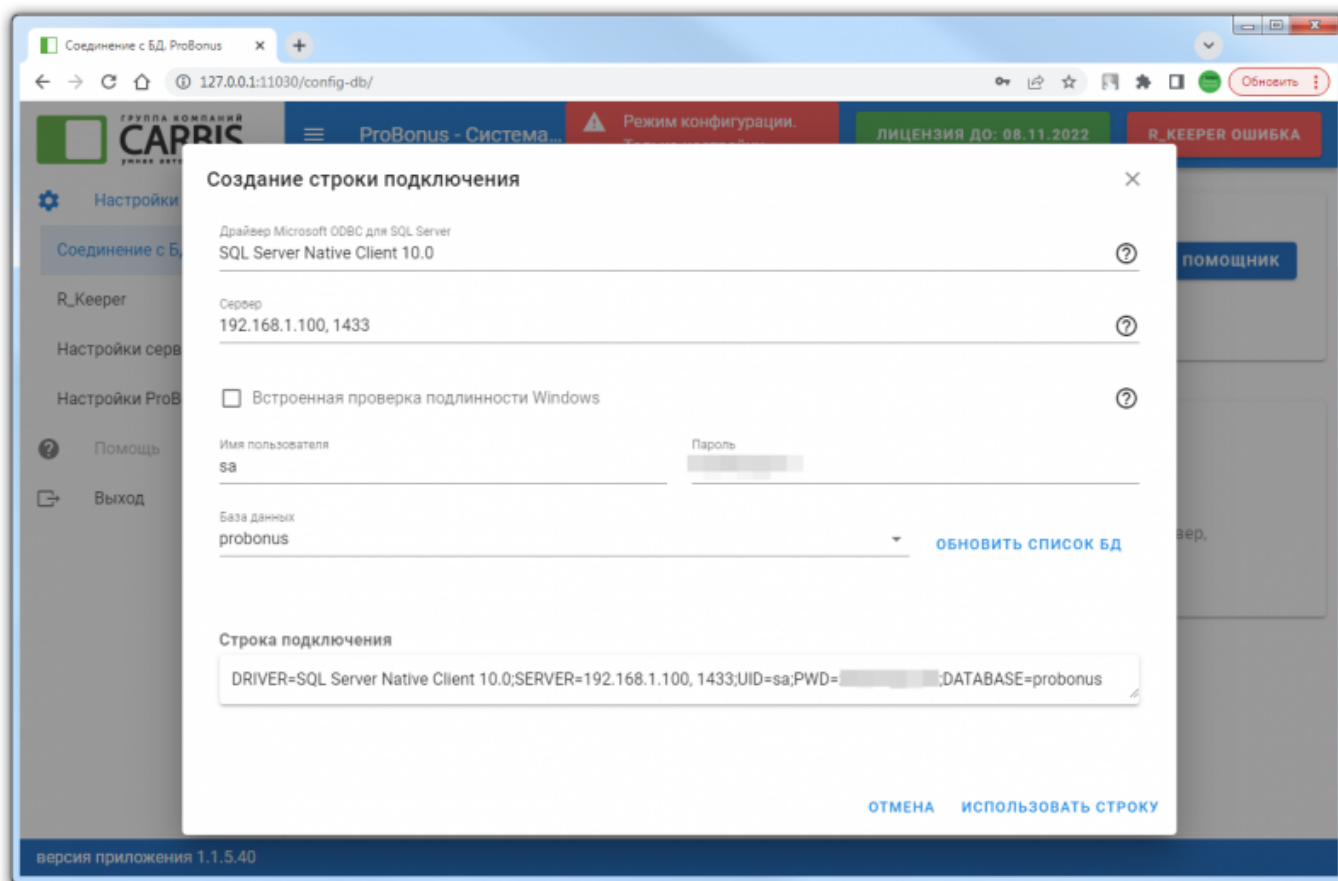
- SQLSERVER-TEST
- localhost
- localhost, 1433
- 127.0.0.1, 1433

Встроенная проверка подлинности Windows

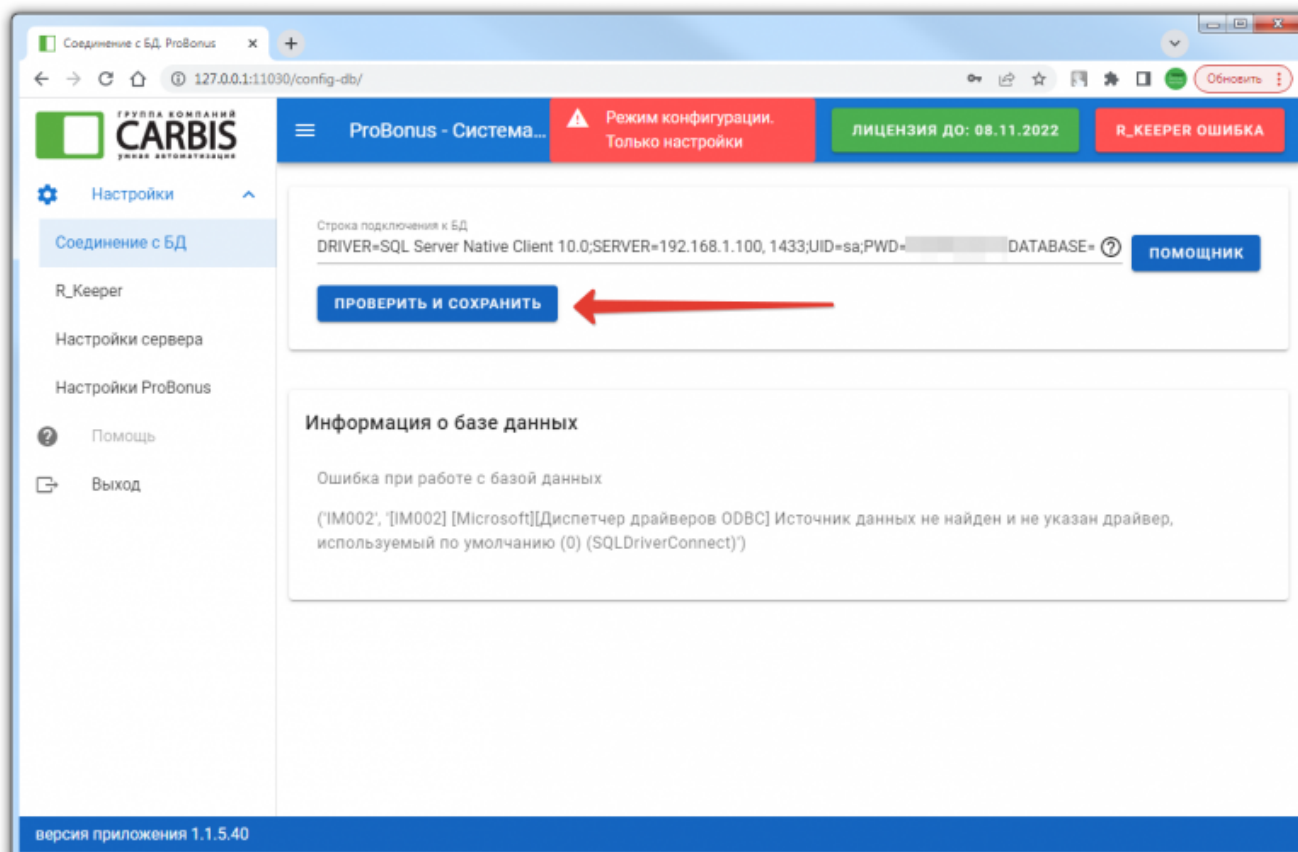
Не рекомендуется к использованию без особой необходимости. Имеется специфика в настройке прав доступа к SQL (у учетной записи, от которой запускается служба ProBonus, должны быть права).

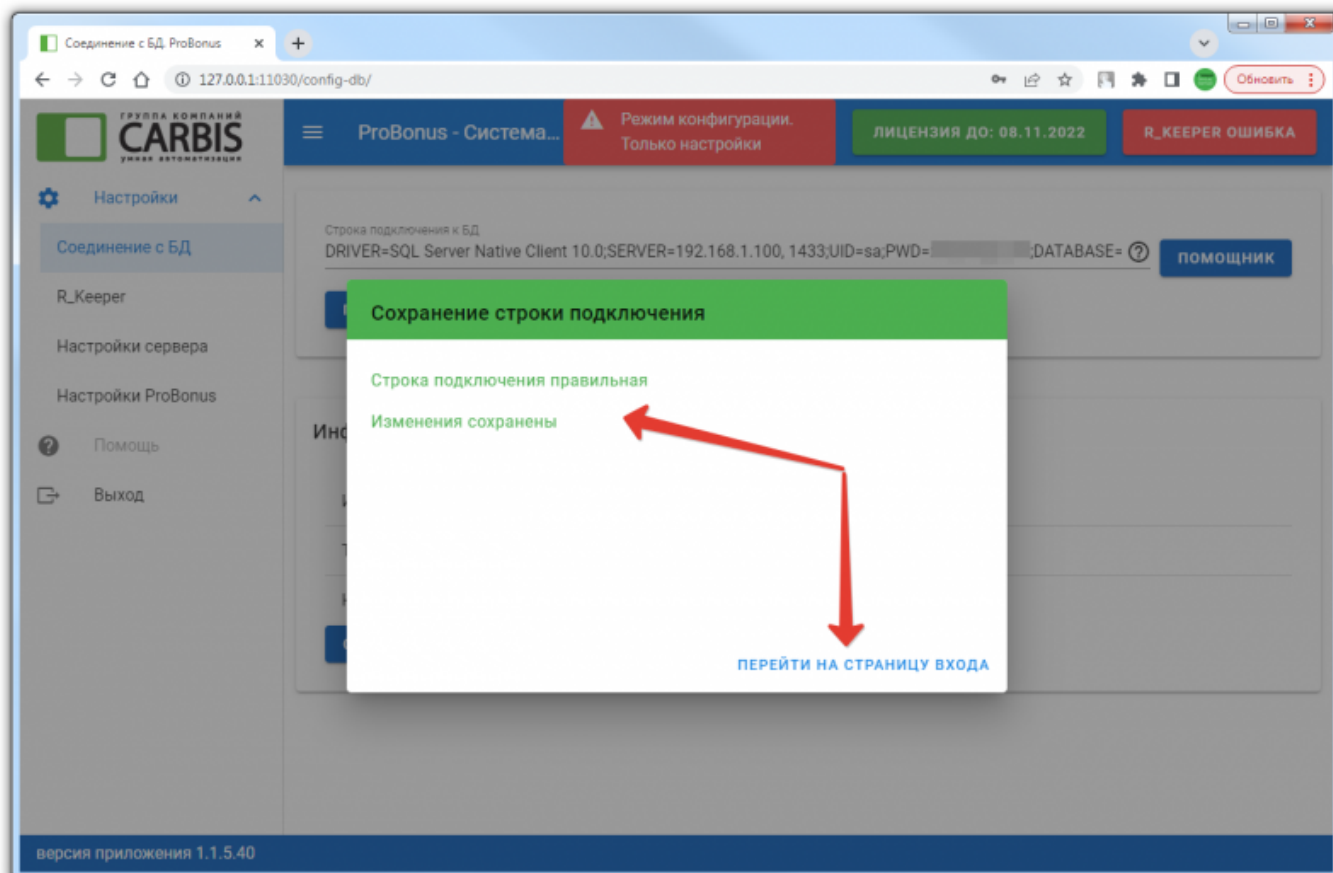
Про режимы проверки можно почитать тут:

<https://docs.microsoft.com/ru-ru/sql/relational-databases/security/choose-an-authentication-mode?view=sql-server-ver15> Если сервер ProBonus развернут на машине с MS SQL Server и он позволяет авторизовать пользователя Windows проще поставить эту галку. Тогда имя пользователя и пароль вводить не надо. Если сервер удаленный, при подключении по сети, то проще задать имя пользователя и пароль.



Для окончания настройки соединения и сохранения данных подключения нажать кнопку «Проверить и сохранить», после чего заново войти в web интерфейс.





From:

<https://wiki.carbis.ru/> - База знаний ГК Карбис

Permanent link:

https://wiki.carbis.ru/external/pro_bonus/01_setup/03_database?rev=1665226090

Last update: **2022/10/08 13:48**