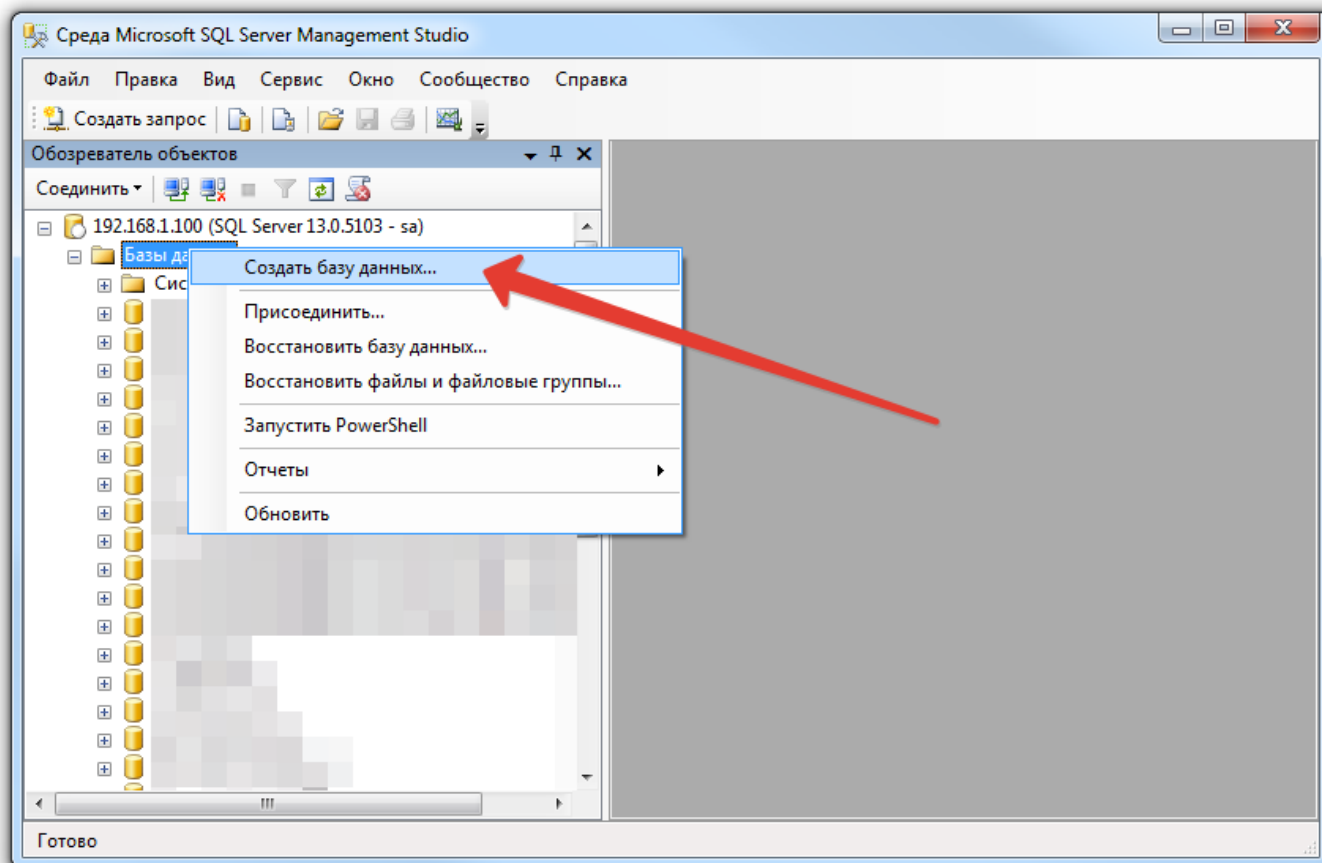


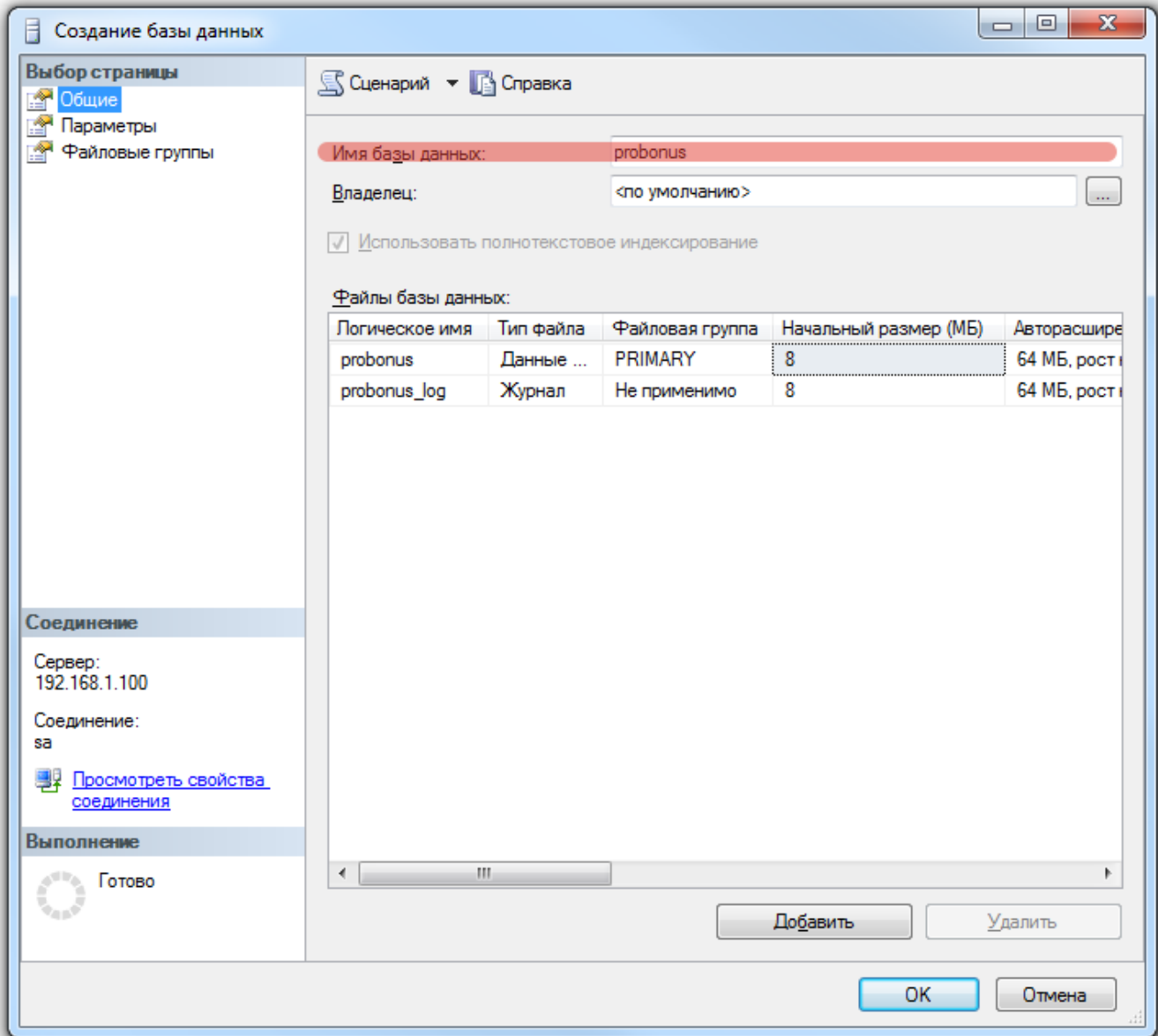
# БД. Создание, Подключение, Заполнение

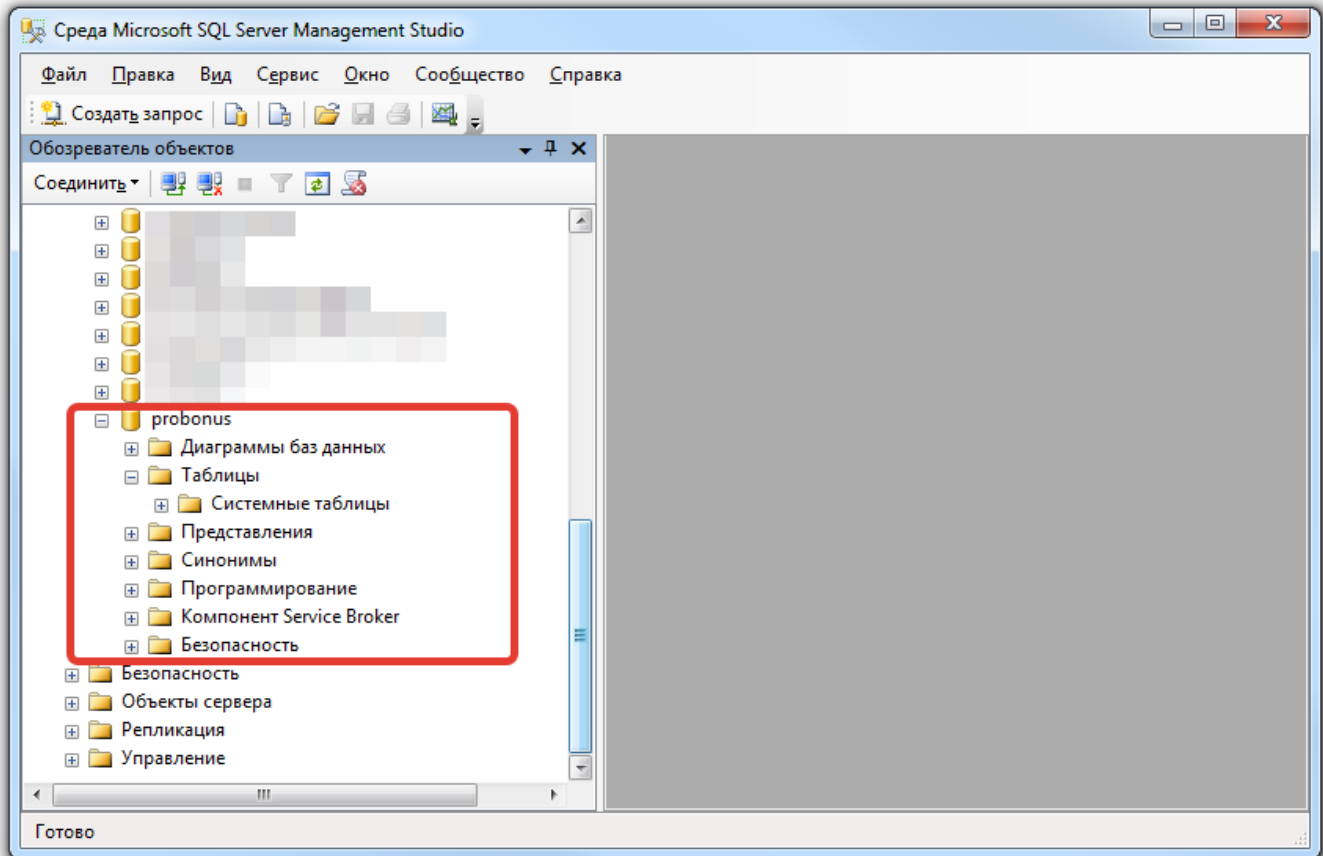
Для работы серверной части ProBonus требуется подключение к БД MS SQL (достаточно бесплатной версии Express). Сервер ProBonus и MS SQL Server могут работать как на одной машине, так и на разных. Во втором случае подключение к БД прописывается через сетевое имя (или IP адрес) сервера на котором развернут MS SQL. Чаще всего серверная часть ProBonus устанавливается на тот же компьютер что и сервер справочников (сервер отчетов) r\_keeper и база данных создается в том же экземпляре MS SQL.

## Создание новой БД

При помощи MSSQL Server Management Studio подключаемся к нужному серверу SQL и создаем новую базу данных с уникальным именем, например «probonus».

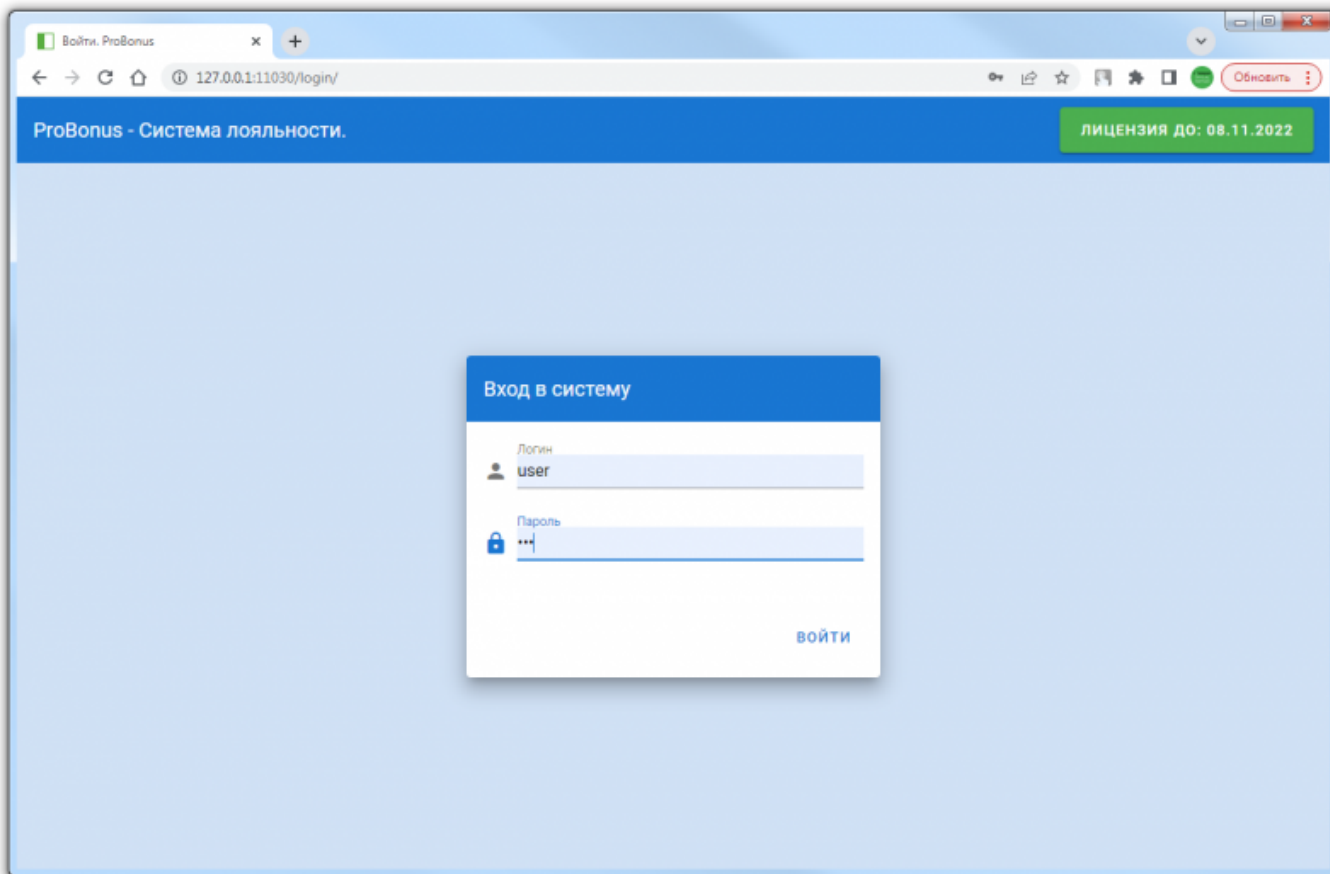




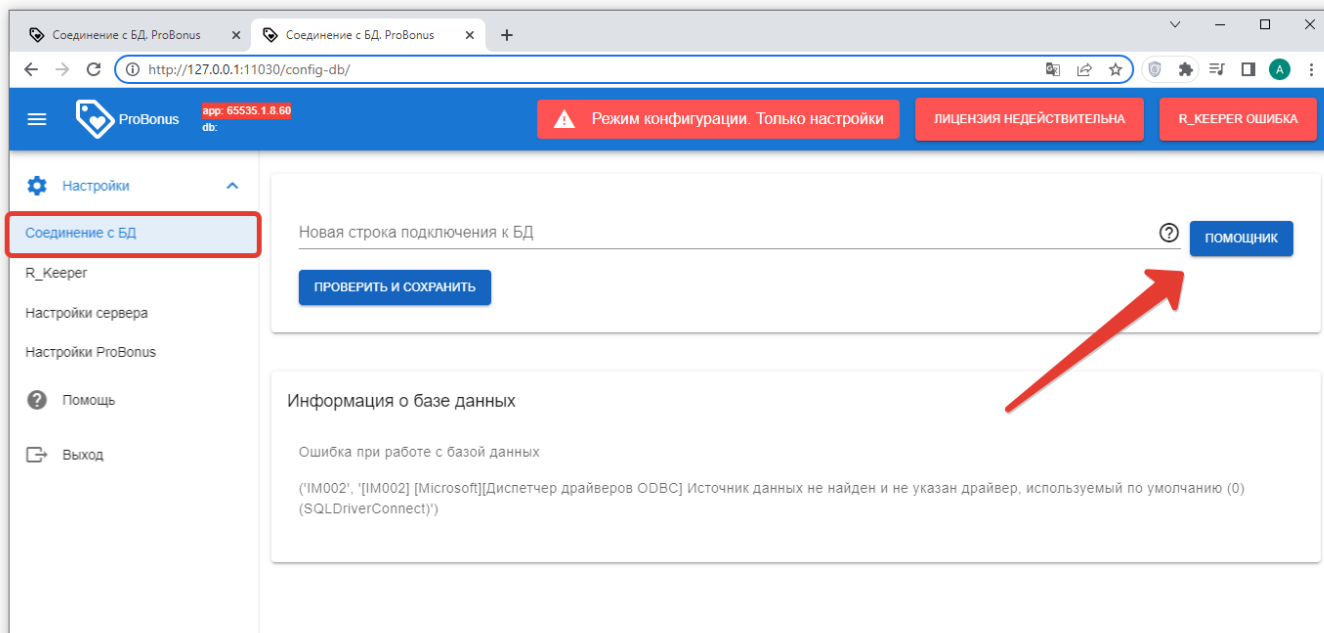


## Подключение ProBonus к БД

Открыть web интерфейс ProBonus перейдя по ссылке <http://127.0.0.1:11030/> И войти в систему используя следующие данные **Логин:** user **Пароль:** 123



Во вкладке «**Соединение с БД**» задать строку подключения к базе данных MS SQL Server в формате драйвера SQL Python - pyodbc. Для удобства настройки есть помощник (рекомендуемый способ подключения) для генерации строки подключения и проверки соединения. Строка подключения формируется внизу окна, по мере заполнения полей.



1. Выбрать драйвер MS ODBC для SQL Server (из доступных в списке).
2. Указать имя (ip адрес) и порт сервера MS SQL.
3. Ввести имя пользователя и пароль.
4. Нажать кнопку «Обновить список БД».

5. Если все верно, то произойдет подключение к указанному серверу MS SQL и будет доступен список баз на этом сервере, из которого надо выбрать нашу базу (probonus), созданную на прошлом шаге.
6. Нажать кнопку «Использовать строку».

## Драйвер Microsoft ODBC для SQL Server

В ниспадающем списке отображаются драйвера установленные в системе на которой запущен сервер ПДС. Выбираем SQL Server Native Client 11.0. **Важно!** Лучше всего устанавливать сервер ProBonus на той же машине что и MS SQL Server. В противном случае для подключения ProBonus к серверу MS SQL дополнительно придется установить SQL Client.

## Имя сервера MS SQL Server

Если в качестве имени сервера используется сетевой адрес, то номер порта отделяется запятой а не двоеточием! Примеры:

- SQLSERVER-TEST
- localhost
- localhost, 1433
- 127.0.0.1, 1433

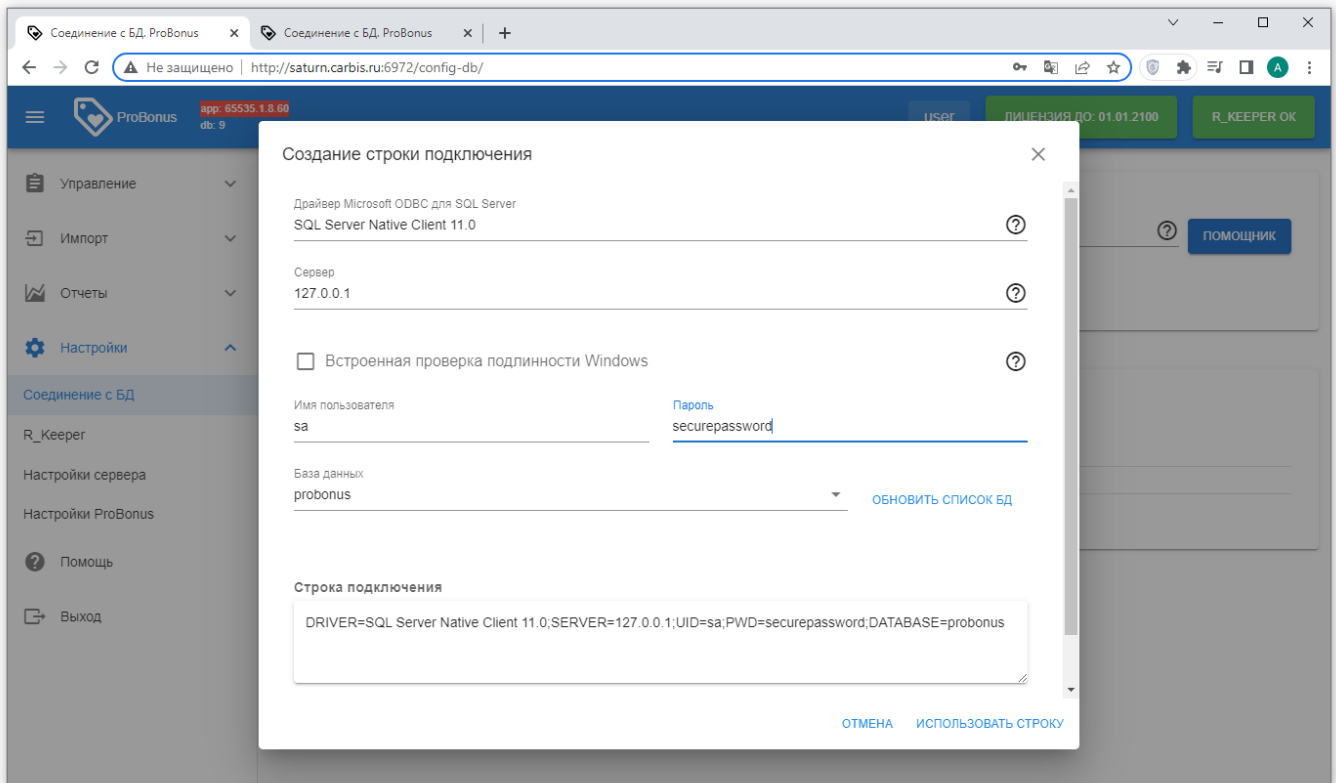
## Встроенная проверка подлинности Windows

**Не рекомендуется к использованию без особой необходимости. Имеется специфика в настройке прав доступа к SQL (у учетной записи, от которой запускается служба ProBonus, должны быть права).**

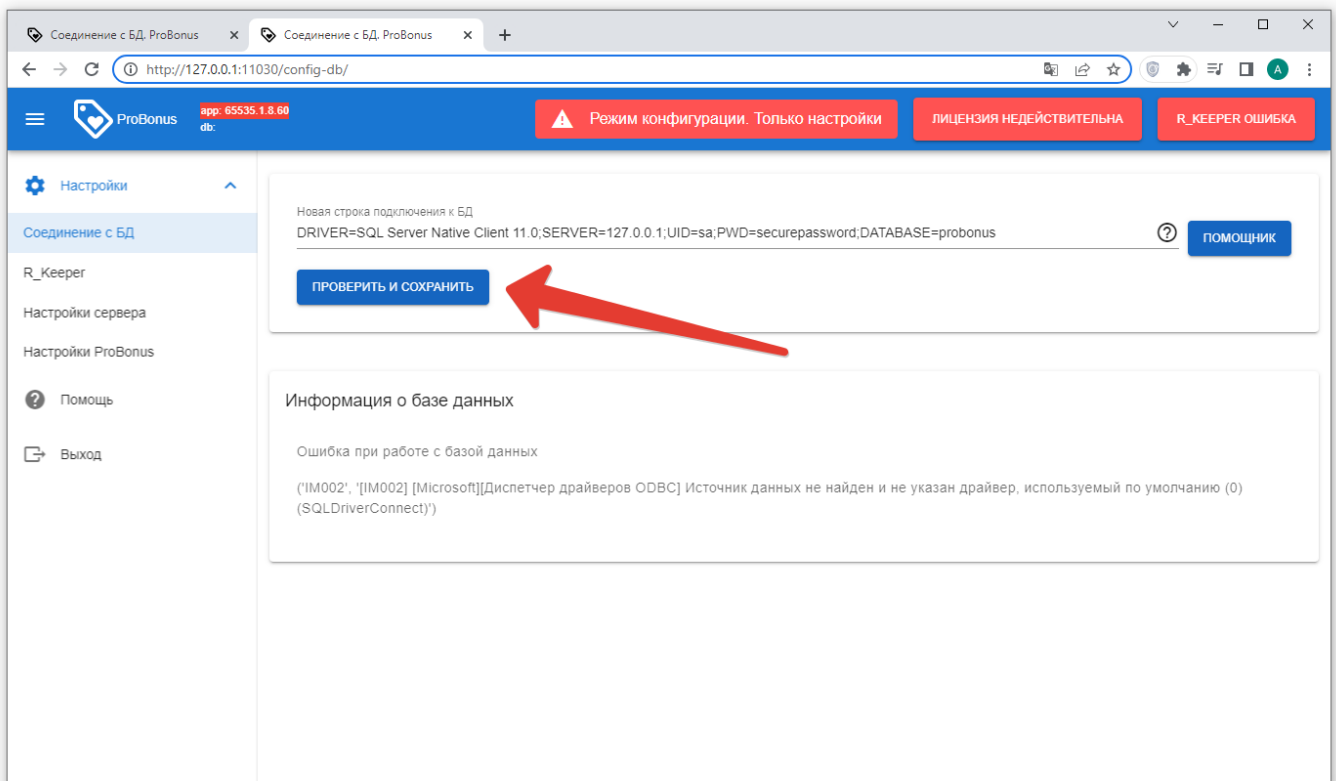
Про режимы проверки можно почитать тут:

<https://docs.microsoft.com/ru-ru/sql/relational-databases/security/choose-an-authentication-mode?view=sql-server-ver15>

Если сервер ProBonus развернут на машине с MS SQL Server и он позволяет авторизовать пользователя Windows проще поставить эту галку. Тогда имя пользователя и пароль вводить не надо. Если сервер удаленный, при подключении по сети, то проще задать имя пользователя и пароль.

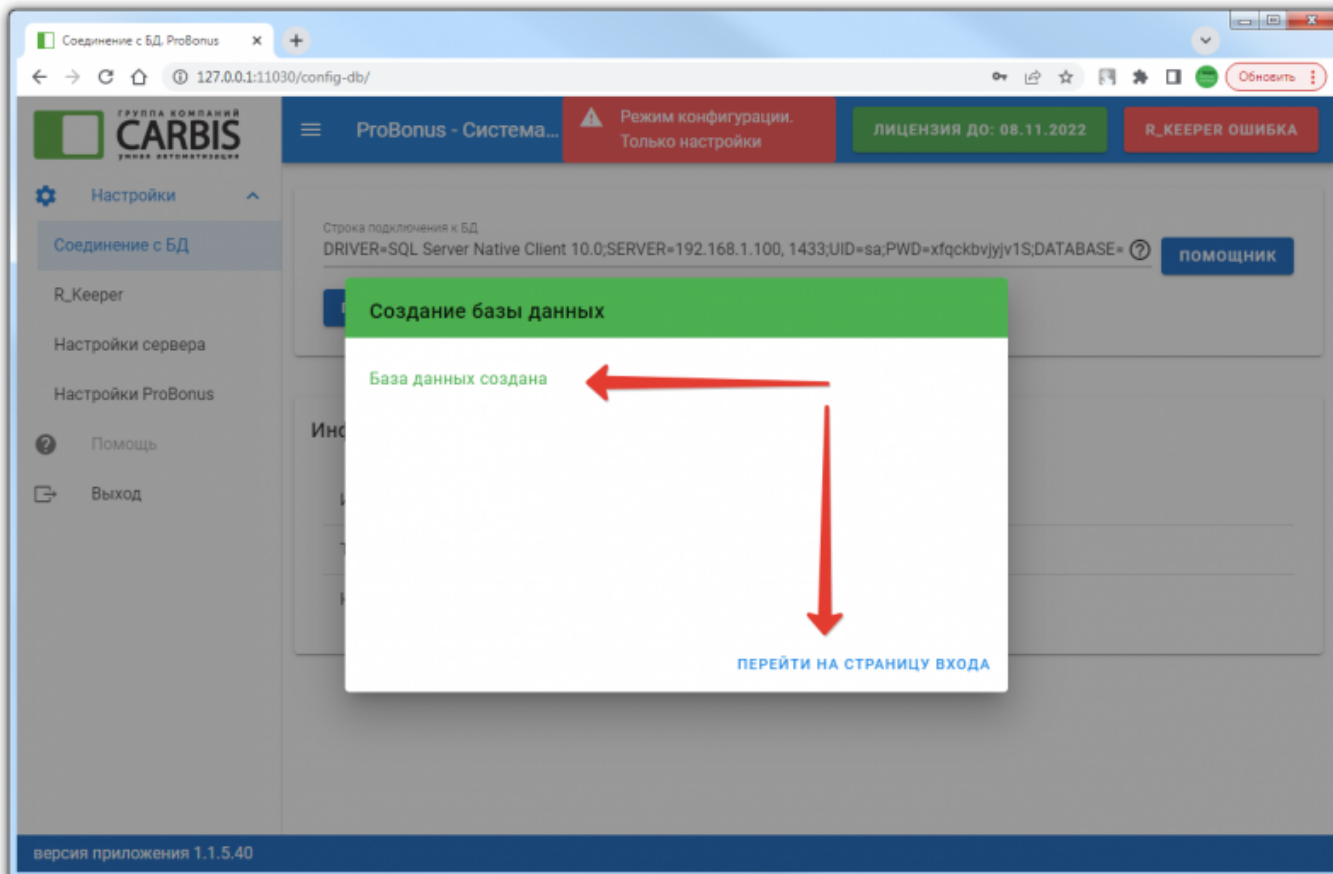
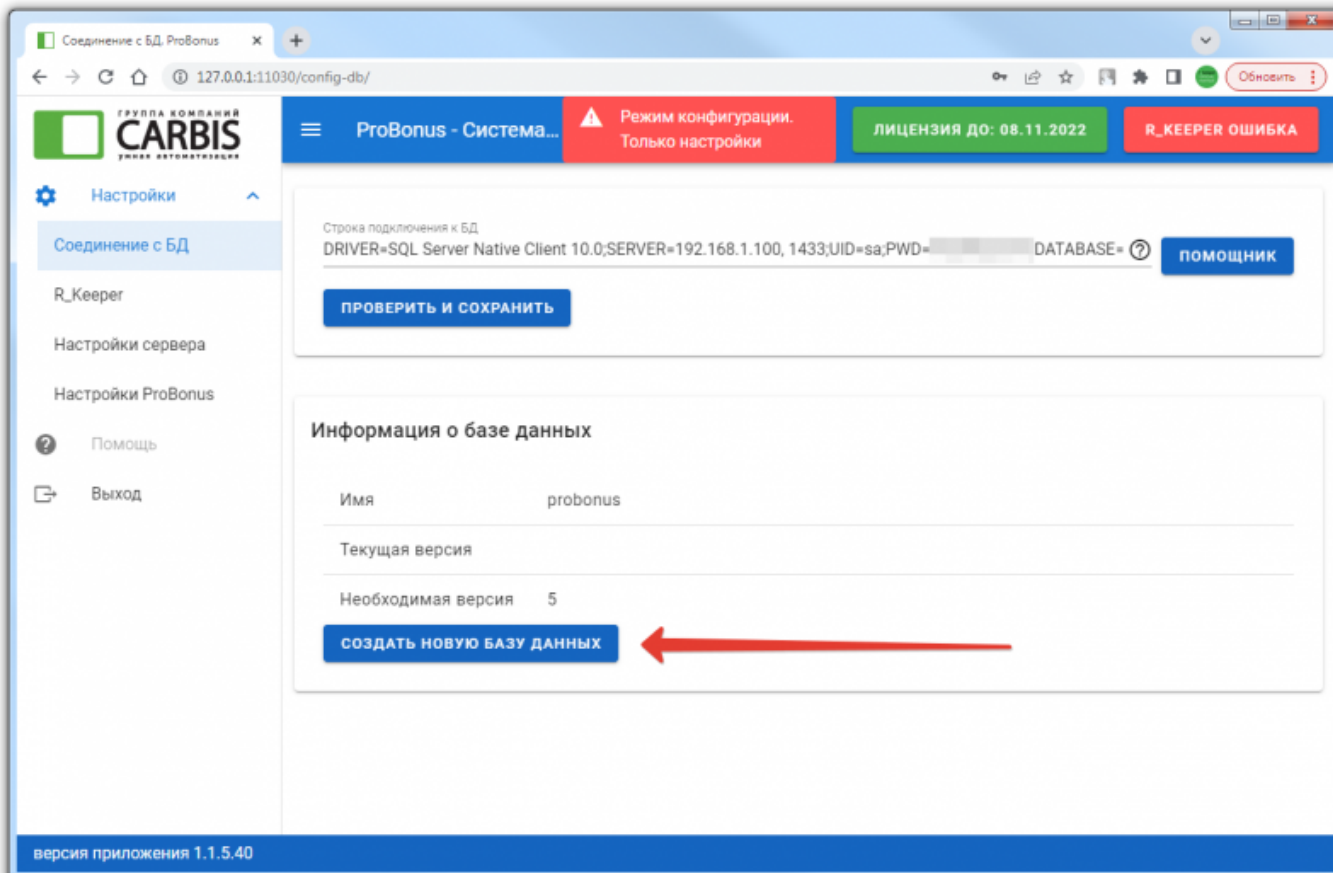


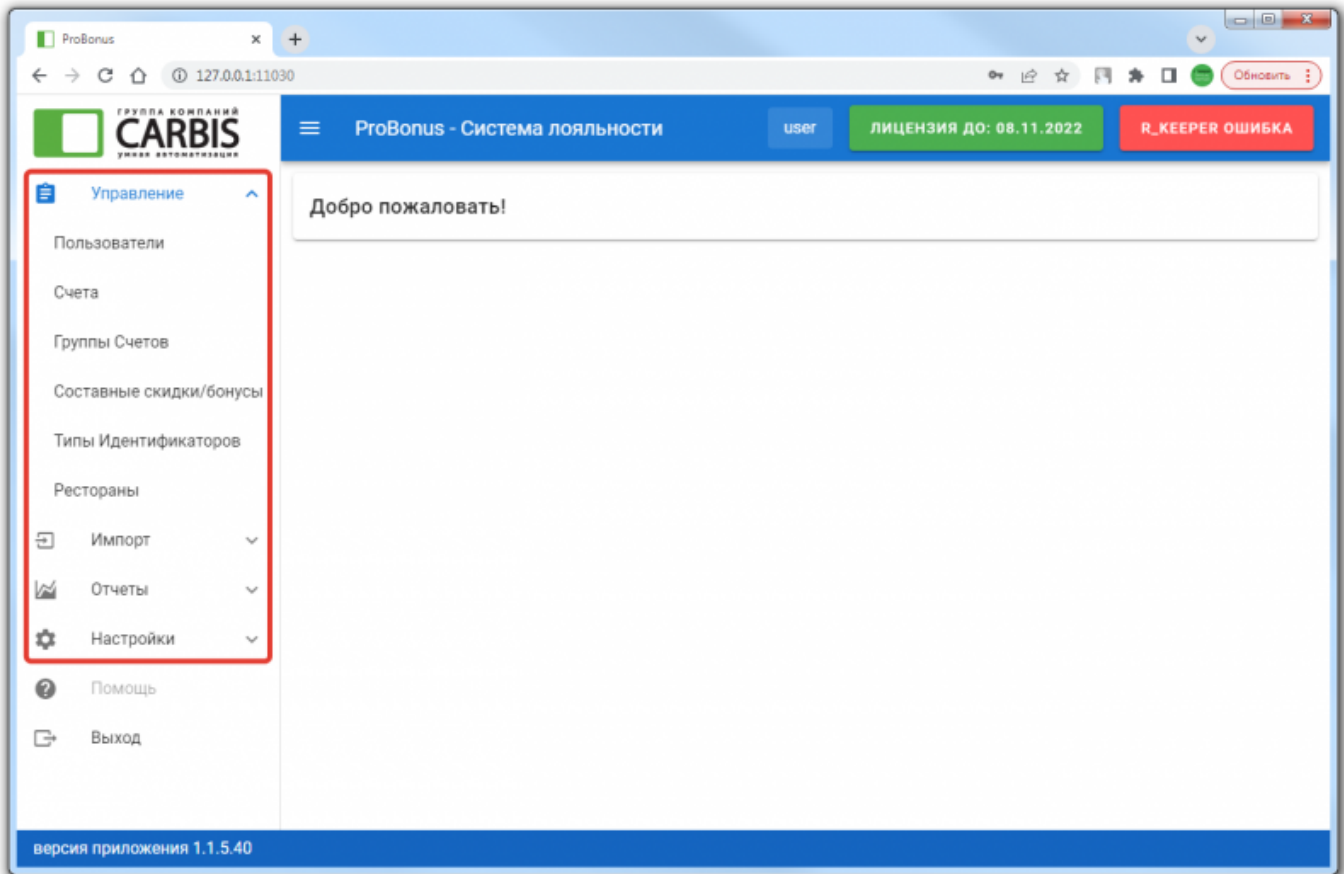
Для окончания настройки соединения и сохранения данных подключения нажать кнопку «Проверить и сохранить», после чего заново войти в web интерфейс.



## Заполнение структуры БД

После успешного сохранения подключения и повторного входа в web-интерфейс, перейти в раздел «Соединение с БД» и нажать кнопку «Создать новую базу данных». Эта операция приведёт к тому, что в ранее созданной БД в MS SQL (probonus), будут автоматически созданы необходимые таблицы и заполненные первичные данные, необходимые для работы системы.





From: <https://wiki.carbis.ru/> - База знаний ГК Карбис

Permanent link: [https://wiki.carbis.ru/external/pro\\_bonus/01\\_setup/03\\_database?rev=1685424992](https://wiki.carbis.ru/external/pro_bonus/01_setup/03_database?rev=1685424992)

Last update: **2023/05/30 08:36**