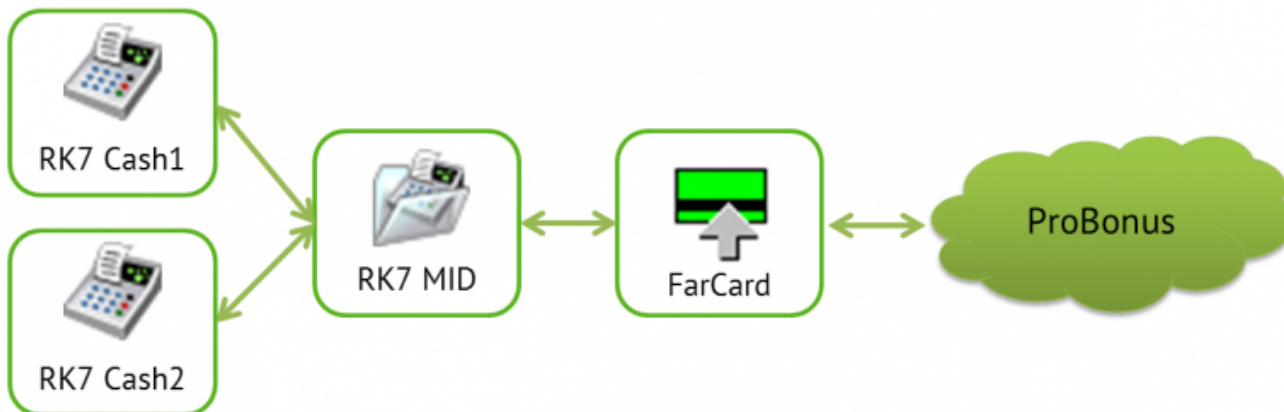


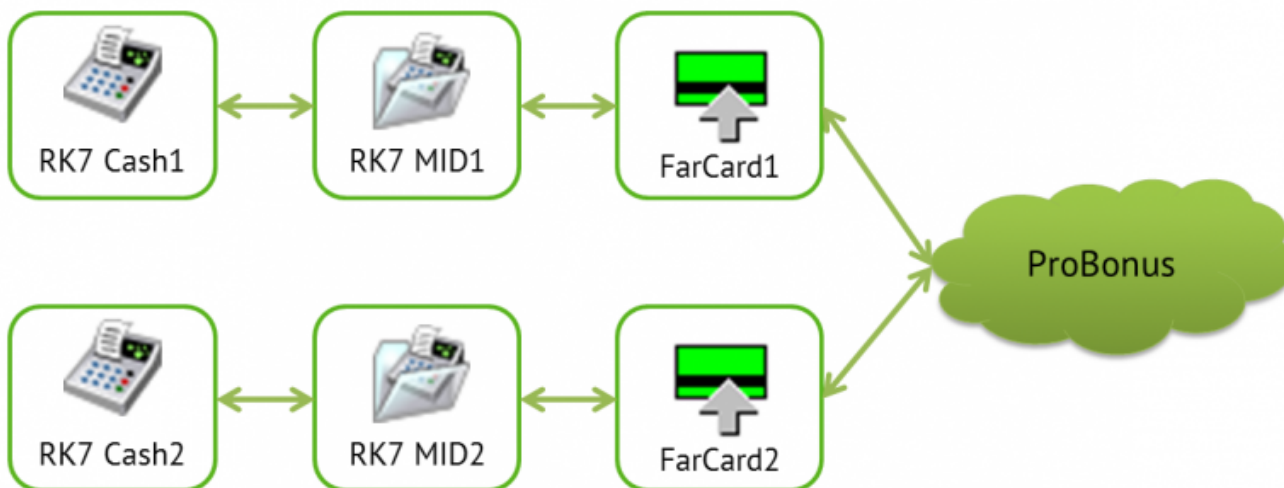
# Настройка кассы r\_keeper (FarCard)

Система ProBonus взаимодействует с r\_keeper через модуль FarCard. Все основные настройки в r\_keeper делаются точно так же как при использовании RK\_PDS. Логика Скидков и Бонусов настраивается через Редактор r\_keeper.

Схема взаимодействия модулей для единичного ресторана выглядит так:



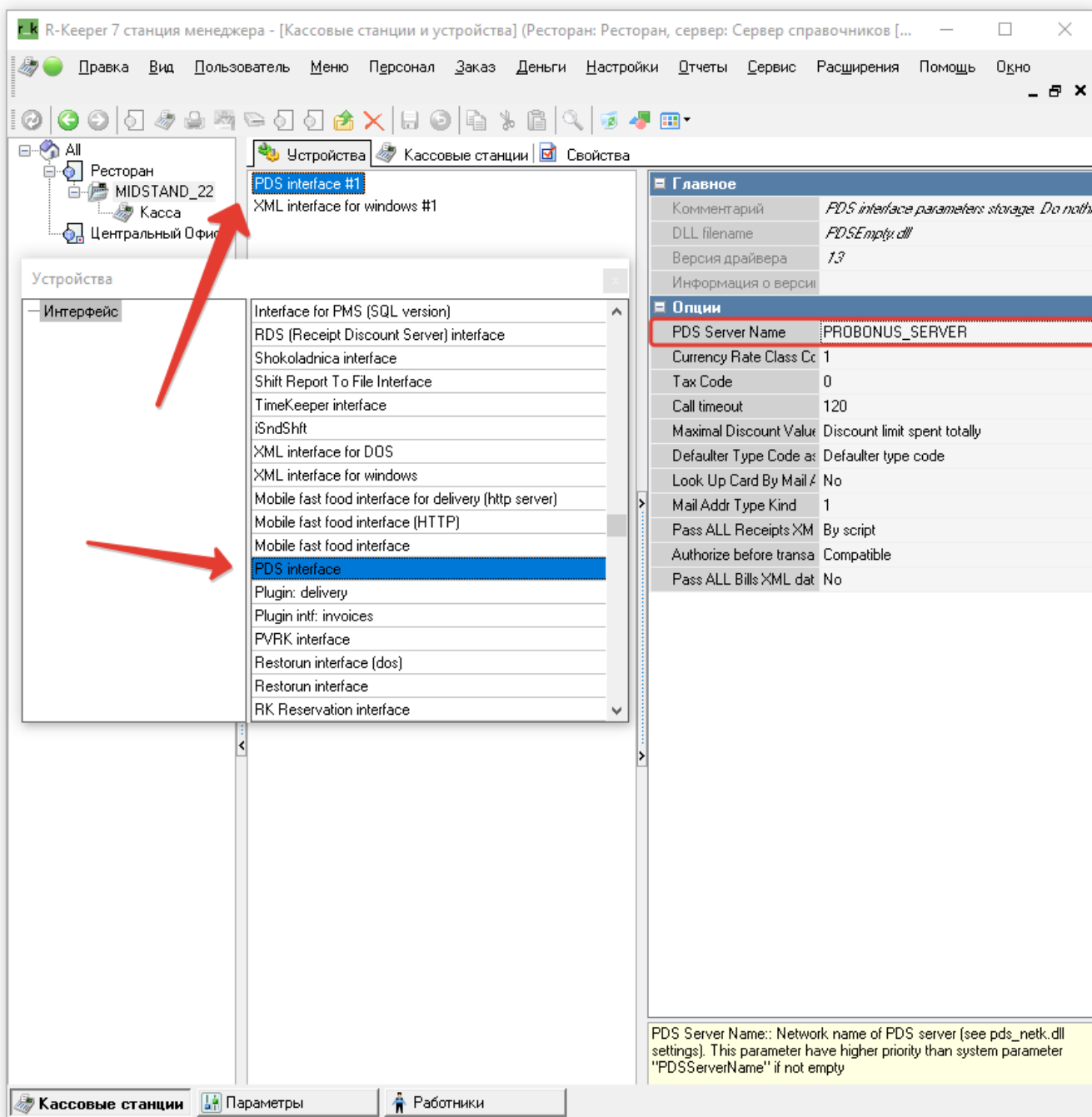
Для сетевого объекта так:



# Настройка r\_keeper

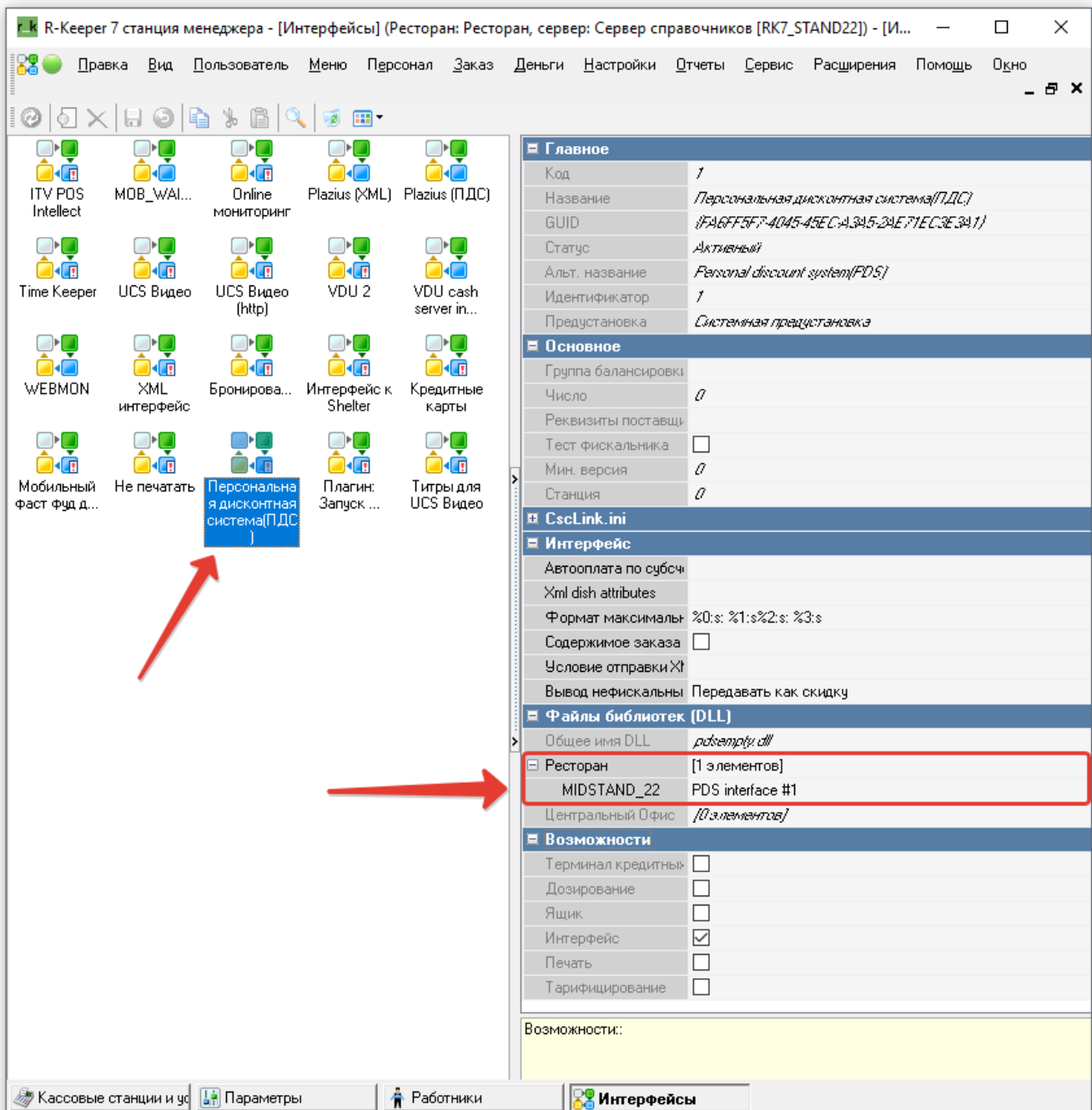
## Добавление драйвера

Сервис → Станции и устройства. В открывшемся окне выбираем кассовый сервер и добавляем PDS интерфейс. Правой кнопкой мыши в окне → Список драйверов



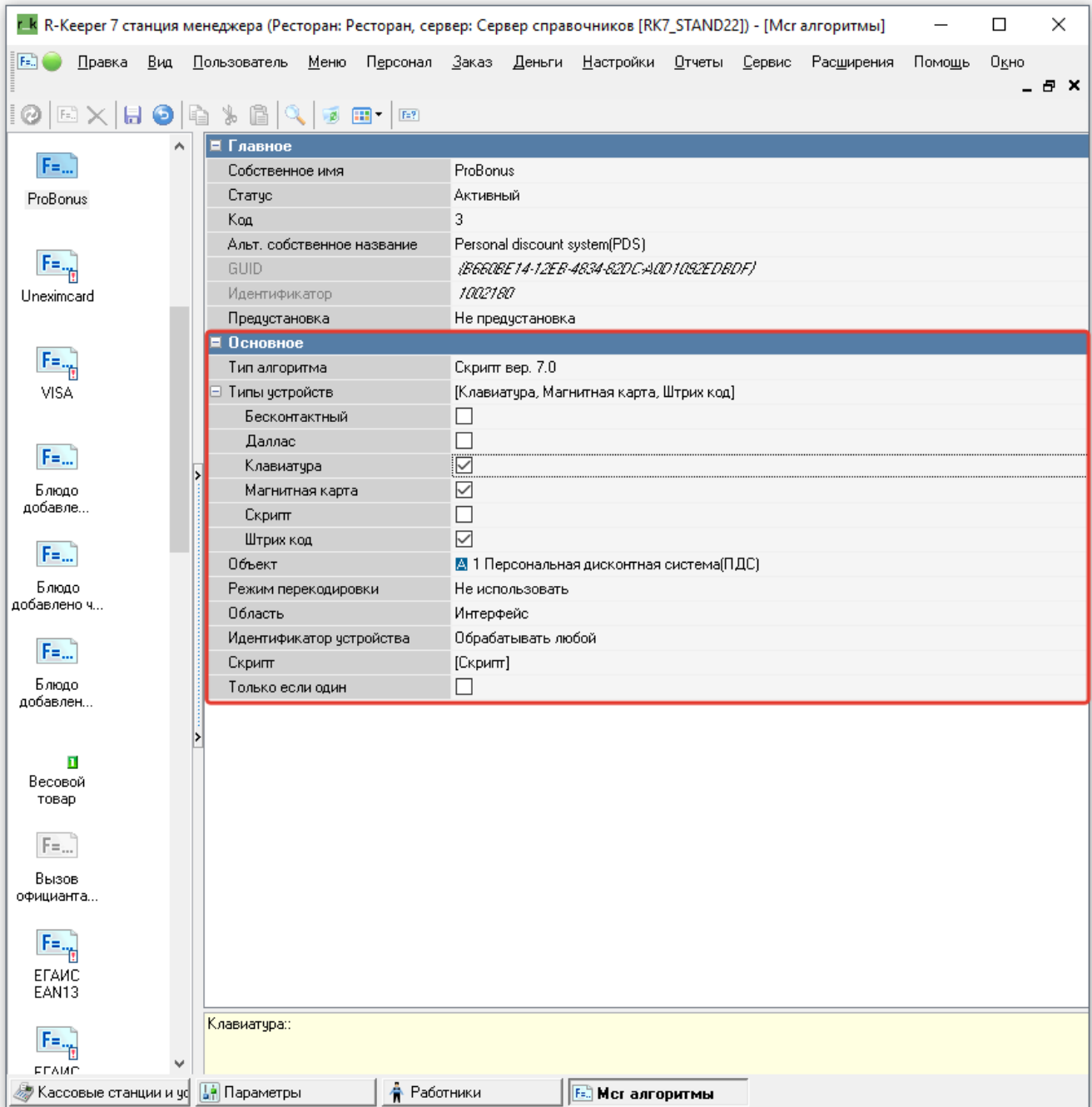
## Добавление интерфейса

Сервис → Интерфейсы. Данный интерфейс штатный. В свойствах, во вкладке Файлы библиотек выбираем ранее добавленный интерфейс на кассу

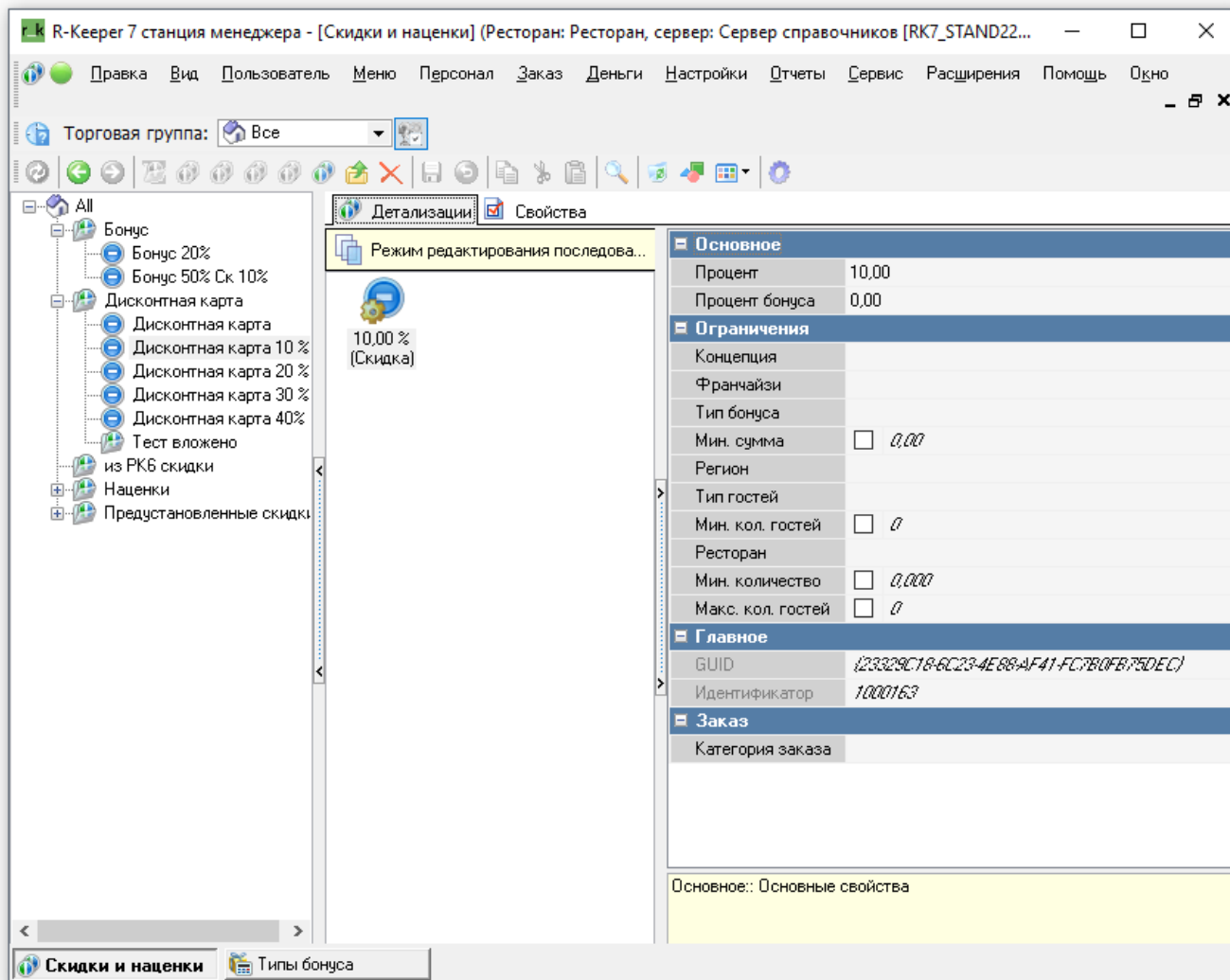


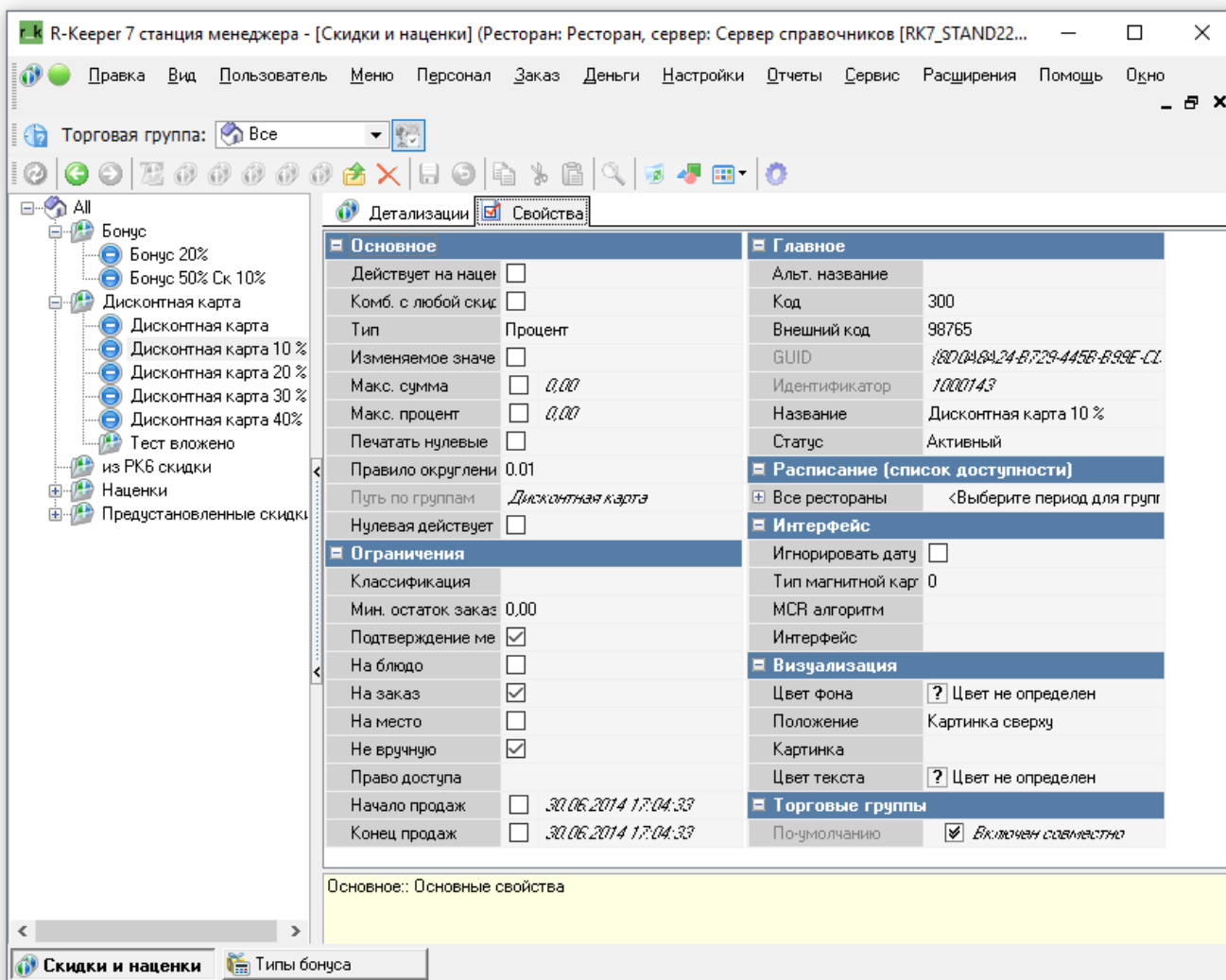
## Добавление Msr алгоритма

Сервис → Обработка сигналов устройств → Msr алгоритмы. В открывшемся окне жмём правой кнопкой мыши → Новый Msr алгоритм (либо ПКМ по штатному Msr «Персональная дисконтная система(ПДС)» → Новый Msr алгоритм (копия)) и задаём параметры как на скриншоте



## Создание скидки





## Составная скидка

Составная скидка совмещает в себе и скидку и бонус, создаётся штатно. Пример:

Р-Кеер 7 станция менеджера - [Скидки и наценки] (Ресторан: Ресторан, сервер: Сервер справочников [RK7\_STAND22...]

Торговая группа: Все

Режим редактирования последова...

10.00 % (Скидка)

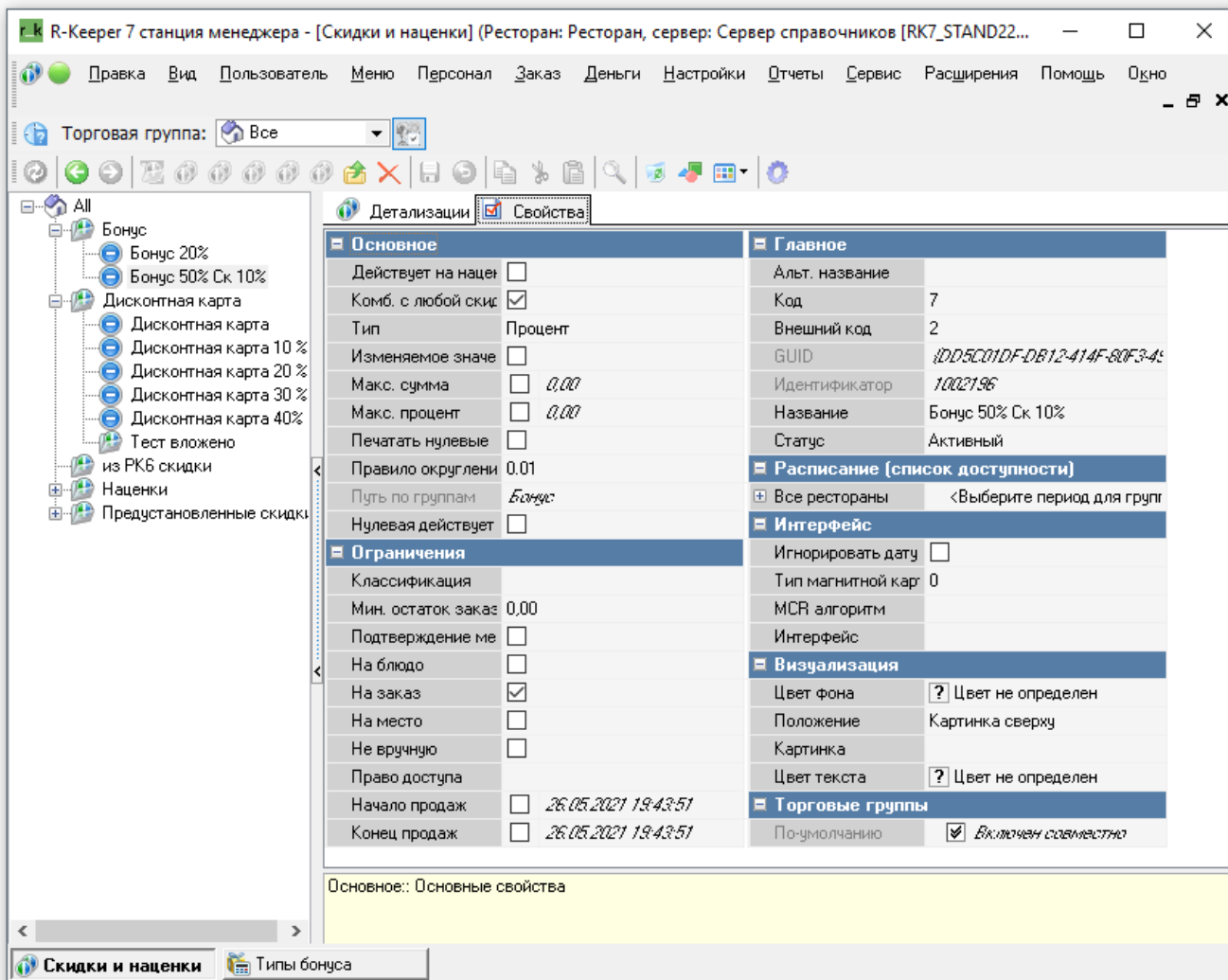
Основное	
Процент	10,00
Процент бонуса	50,00

Ограничения	
Концепция	
Франчайзи	
Тип бонуса	1 БОНУС
Мин. сумма	<input type="checkbox"/> 0,00
Регион	
Тип гостей	
Мин. кол. гостей	<input type="checkbox"/> 0
Мин. количество	<input type="checkbox"/> 0,000
Ресторан	
Макс. кол. гостей	<input type="checkbox"/> 0

Главное	
GUID	{015B8988-95B9-4E6A-BAED-EE1006A76C8F}
Идентификатор	1002197

Заказ	
Категория заказа	

Основное:: Основные свойства

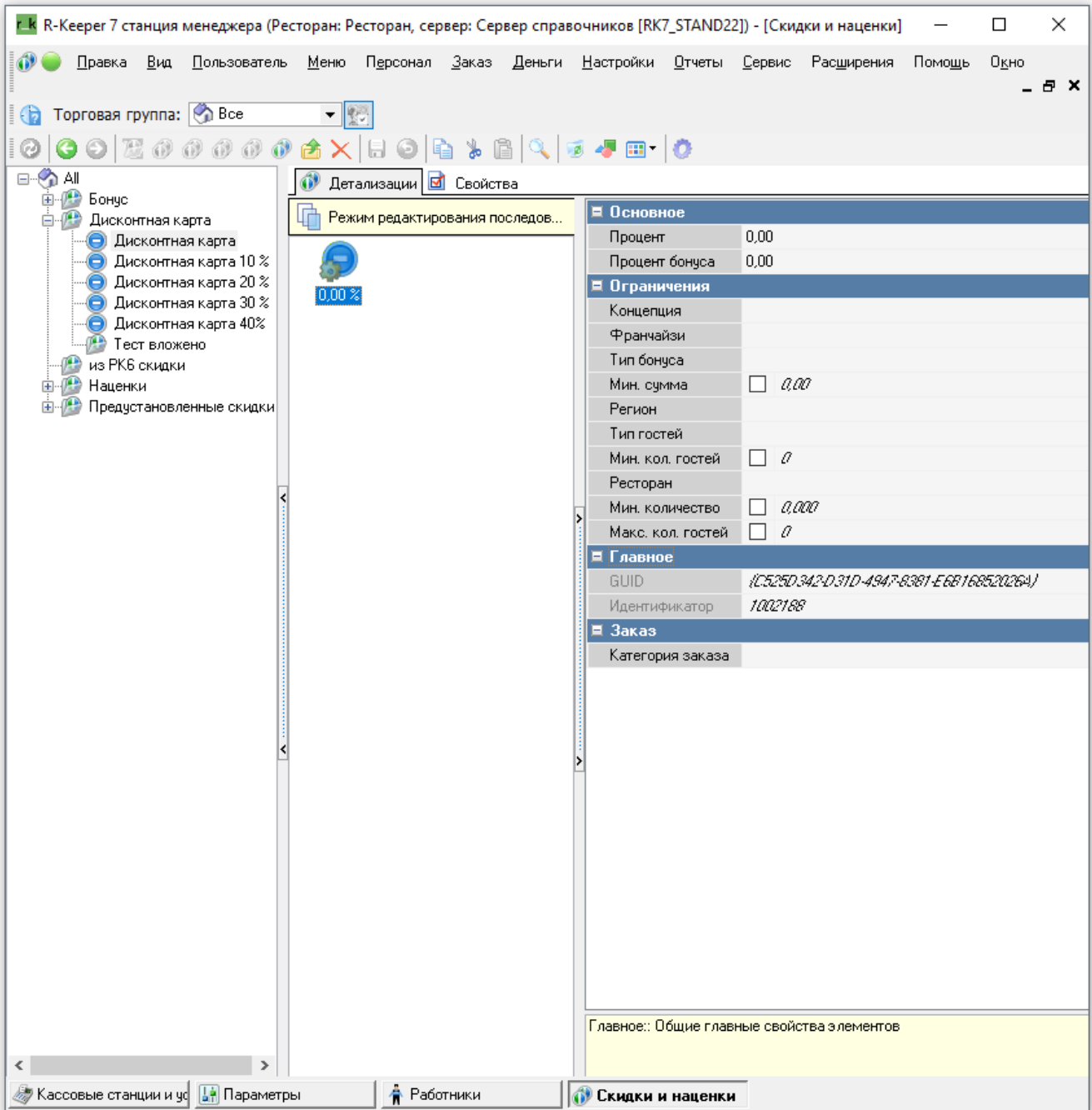


Одна из особенностей работы с fargcards заключается в том, что когда сервер ПДС отдаёт информацию о карте на кассу, от должен передать код скидки. В таком случае в R\_Keerger должна быть заведена скидка со скидкой 0%, как бы фиктивная (**нулевая**) скидка. Нулевая скидка нужна в случае, если по какой то причине скидка по карте не предоставляется. Превышен лимит использования, заблокирована и т.д. Создаём скидку в R\_keerger

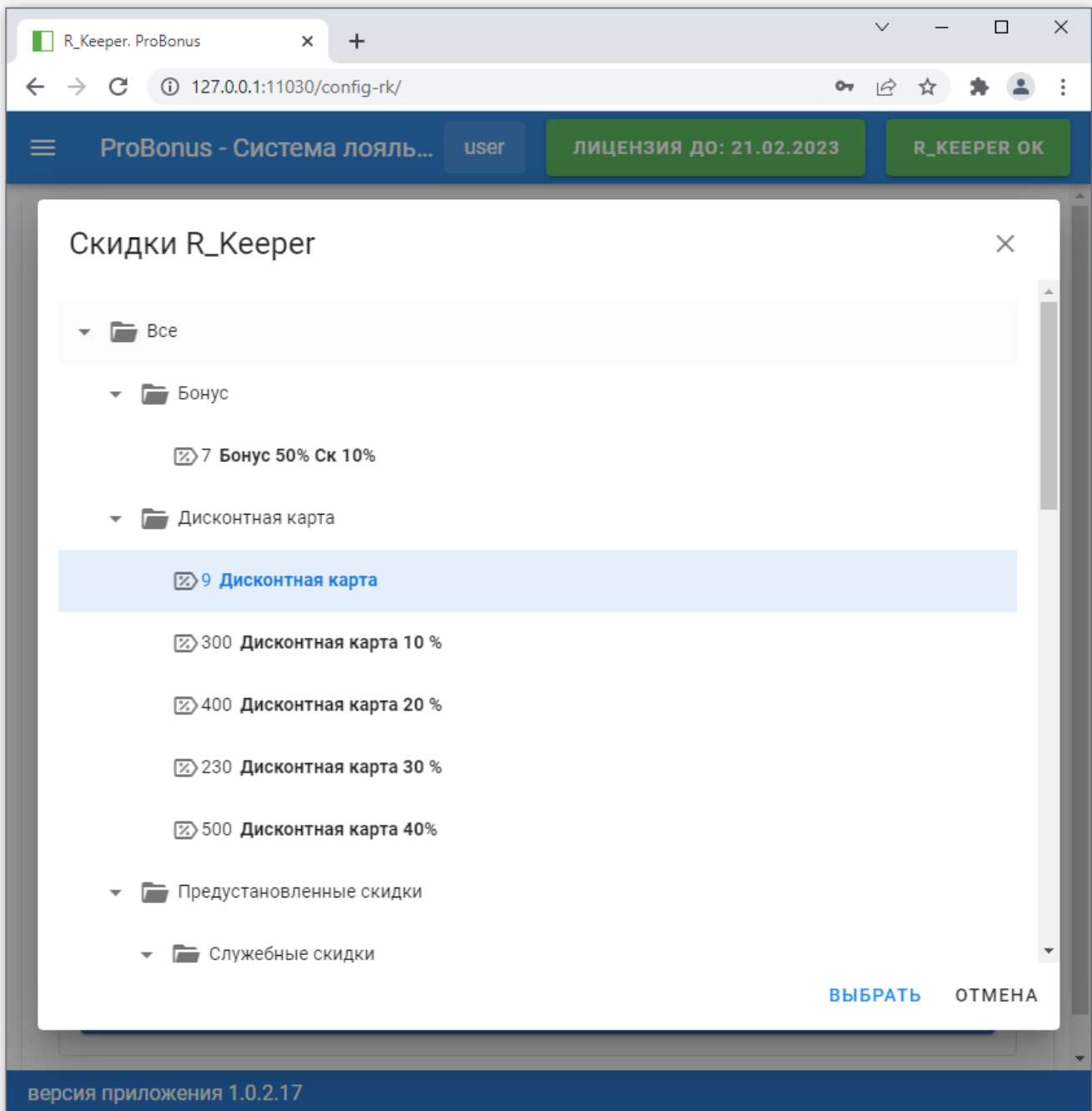
The screenshot shows the 'R-Keer 7 станция менеджера' application window. The title bar indicates the restaurant name and server details. The menu bar includes options like 'Правка', 'Вид', 'Пользователь', 'Меню', 'Персонал', 'Заказ', 'Деньги', 'Настройки', 'Отчеты', 'Сервис', 'Расширения', 'Помощь', and 'Окно'. The toolbar contains various icons for navigation and actions. On the left, a tree view shows the 'Дисконтная карта' (Discount Card) configuration path. The main area is divided into several sections:

- Основное (Basic):** A list of settings including 'Действует на наценки' (checked), 'Комб. с любой скидкой' (checked), 'Тип' (Процент), 'Изменяемое значение' (checked), 'Макс. сумма' (0,00), 'Макс. процент' (0,00), 'Печатать нулевые' (checked), 'Правило округления' (0.01), 'Путь по группам' (Дисконтная карта), and 'Нулевая действует' (checked).
- Ограничения (Restrictions):** A list of checkboxes for 'Классификация', 'Мин. остаток заказа' (0,00), 'Подтверждение менеджера' (checked), 'На блюдо', 'На заказ', 'На место', 'Не вручную' (checked), 'Право доступа', 'Начало продаж' (30.06.2014 17:04:33), and 'Конец продаж' (30.06.2014 17:04:33).
- Главное (Main):** Fields for 'Альт. название', 'Код' (9), 'Внешний код' (5), 'GUID' (125D358A7-9508-4DC8-846), 'Идентификатор' (1002187), 'Название' (Дисконтная карта), and 'Статус' (Активный).
- Интерфейс (Interface):** Settings for 'Игнорировать дату окончания' (checked), 'Тип магнитной карты' (0), and 'MCR алгоритм'.
- Визуализация (Visualization):** Settings for 'Цвет фона' (Цвет не определен), 'Положение' (Картинка сверху), 'Картинка', and 'Цвет текста' (Цвет не определен).
- Торговые группы (Trade Groups):** A checkbox for 'Включен совмест...' (checked).

At the bottom, there are tabs for 'Кассовые станции и ус...', 'Параметры', 'Работники', and 'Скидки и наценки'. The status bar at the very bottom reads 'Главное: Общие главные свойства элементов'.



Если подключение к R\_Keerger настроено и xml интерфейс доступен, то мы можем выбрать нулевую скидку из дерева скидок R\_Keerger

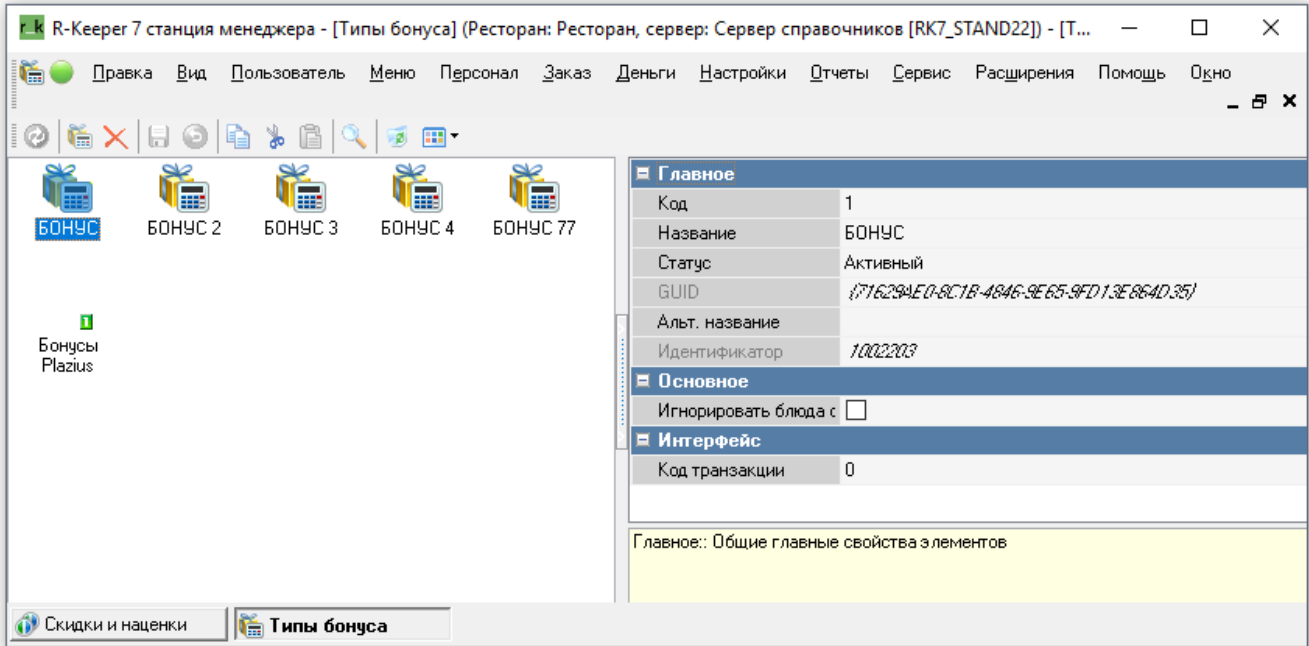


Так же можно ввести код скидки вручную в поле ввода «Код нулевой скидки»

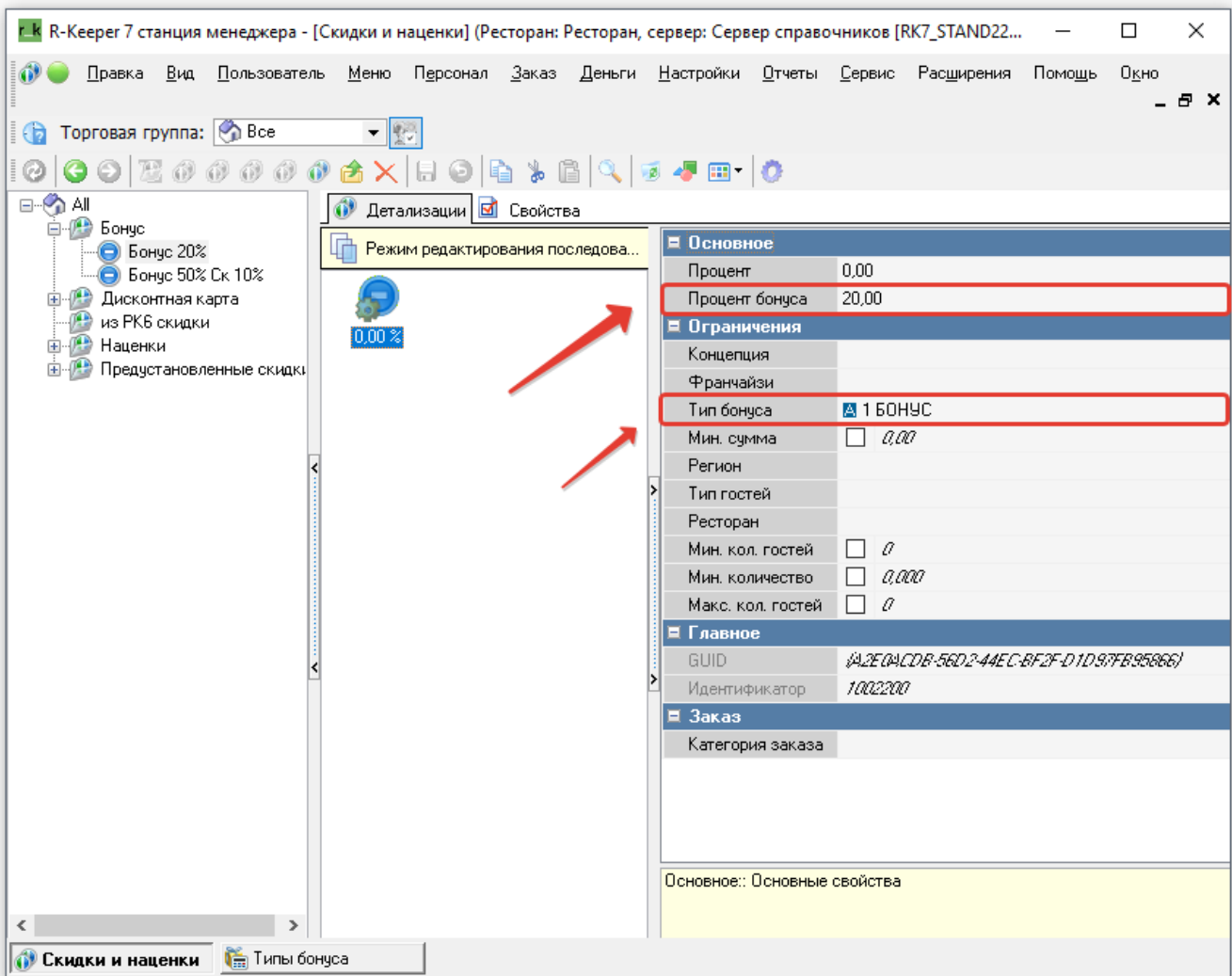
Если подключение к R\_Keeper настроено и xml интерфейс доступен, то под полем ввода отображается название скидки с этим кодом взятое из R\_Keeper. Если подключение нет или нет скидки с таким кодом в R\_Keeper, то под поле ввода ничего не отображается.

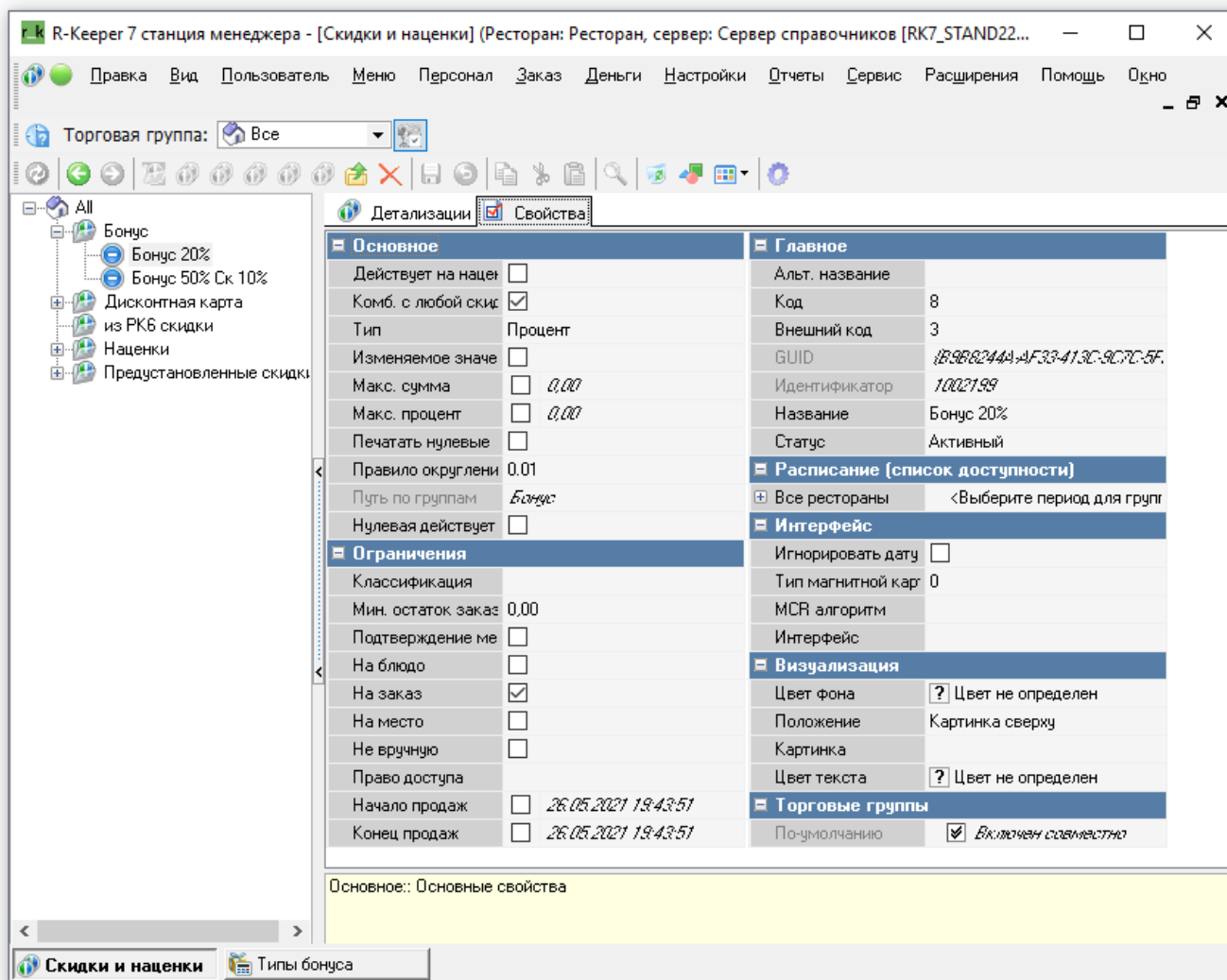
## Создание бонуса

Нужно перейти во вкладку Деньги → Типы бонусов и в открывшемся окне правой кнопкой мыши → Новый тип бонуса (или использовать имеющийся)



Добавление бонуса происходит по аналогии со скидкой. Вкладка Деньги → Скидки и наценка





## Установка и настройка FarCard

Для связи с кассой используется технология **farcards** Готовую сборку можно скачать [тут](#) dll для farcards называется **probonus.dll**.

В **FARCARDS.INI** указывается имя сервера farcards

```
[FarServer]
Type = 1
DLL = probonus.dll
Log = 10
XMLCP=1251

[LinkDLL]
3 = pds_netk

[pds_netk]
NetServerName=PROBONUS_SERVER
ERRORLOG=pds_netk.stk
ININAME=netk.ini
```

```
PROTOCOLS=*.dll
Timeout=120000
DebugMessages=1

[FARCARDS]
Print_AccountTypes=1,2,3,4,6,7,5,8
HasUnitInfo=1
Hashprintinfo=1
Show_AccountTypes=1
Message_Line1=Остаток: %Balance%
```

В **probonus.ini** указывается адрес и порт сервера ProBonus

```
[PARAMS]
ServerAddress=127.0.0.1
ServerPort=11030

[LOG]
LogLevel=10
OldLogs=7
LogMem=1
```

From:  
<https://wiki.carbis.ru/> - База знаний ГК Карбис

Permanent link:  
[https://wiki.carbis.ru/external/pro\\_bonus/02\\_config\\_cash?rev=1658130460](https://wiki.carbis.ru/external/pro_bonus/02_config_cash?rev=1658130460)

Last update: **2022/07/18 10:47**