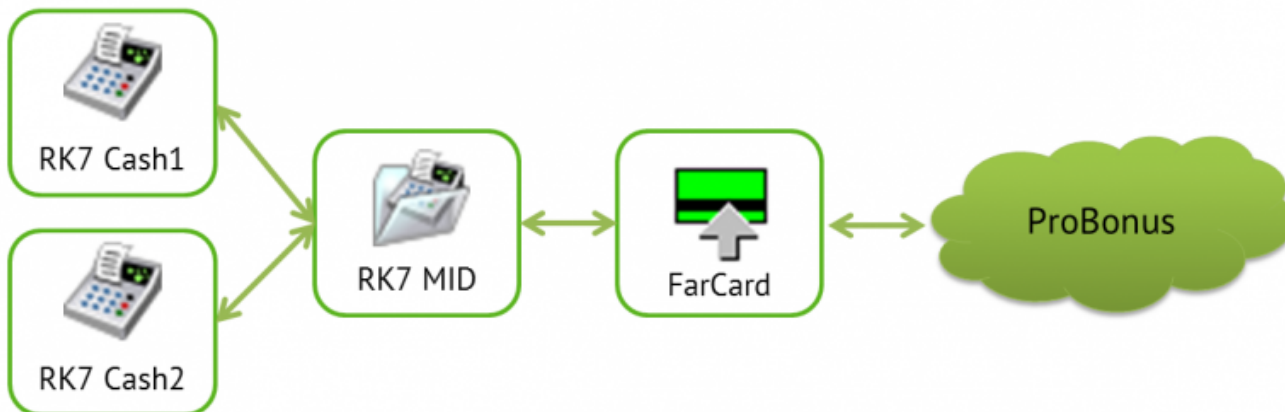


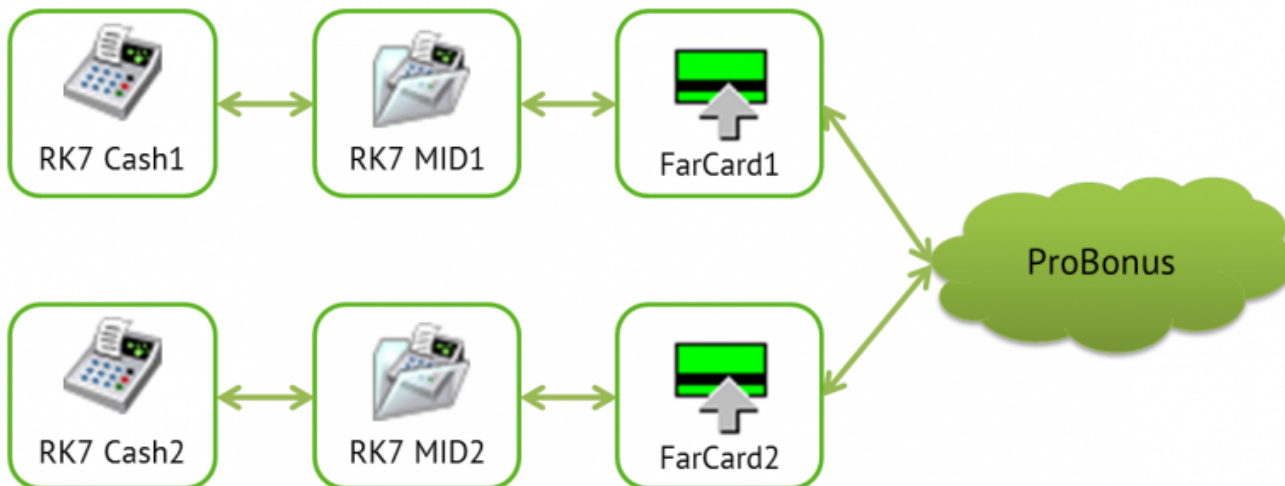
# Настройка кассы r\_keeper (FarCard)

Система ProBonus взаимодействует с r\_keeper через модуль FarCard. Все основные настройки в r\_keeper делаются точно так же как при использовании RK\_PDS. Логика Скидков и Бонусов настраивается через Редактор r\_keeper.

Схема взаимодействия модулей для единичного ресторана выглядит так:



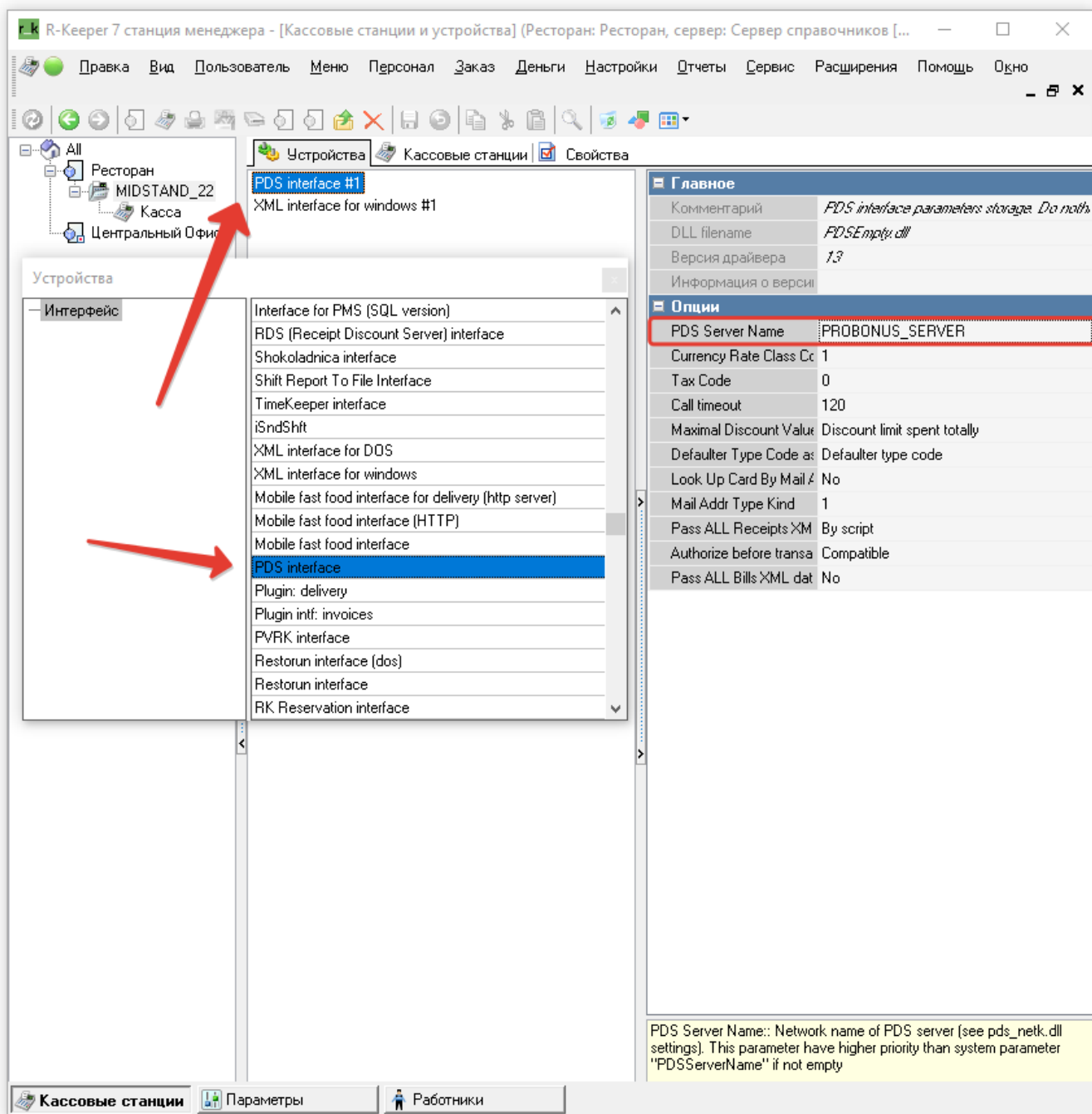
Для сетевого объекта так:



# Настройка r\_keeper

## Добавление драйвера

Сервис → Станции и устройства. В открывшемся окне выбираем кассовый сервер и добавляем PDS интерфейс. Правой кнопкой мыши в окне → Список драйверов



## Добавление интерфейса

Сервис → Интерфейсы. Данный интерфейс штатный. В свойствах, во вкладке Файлы библиотек выбираем ранее добавленный интерфейс на кассу

The screenshot displays the R-Keeper 7 station manager interface. The main window is titled "R-Keeper 7 станция менеджера - [Интерфейсы] (Ресторан: Ресторан, сервер: Сервер справочников [RK7\_STAND22])". The interface is divided into a main workspace and a right-hand configuration panel.

The main workspace contains a grid of service icons. One icon, "Персональная дисконтная система(ПДС)", is highlighted with a blue selection box. A red arrow points from this icon to the configuration panel.

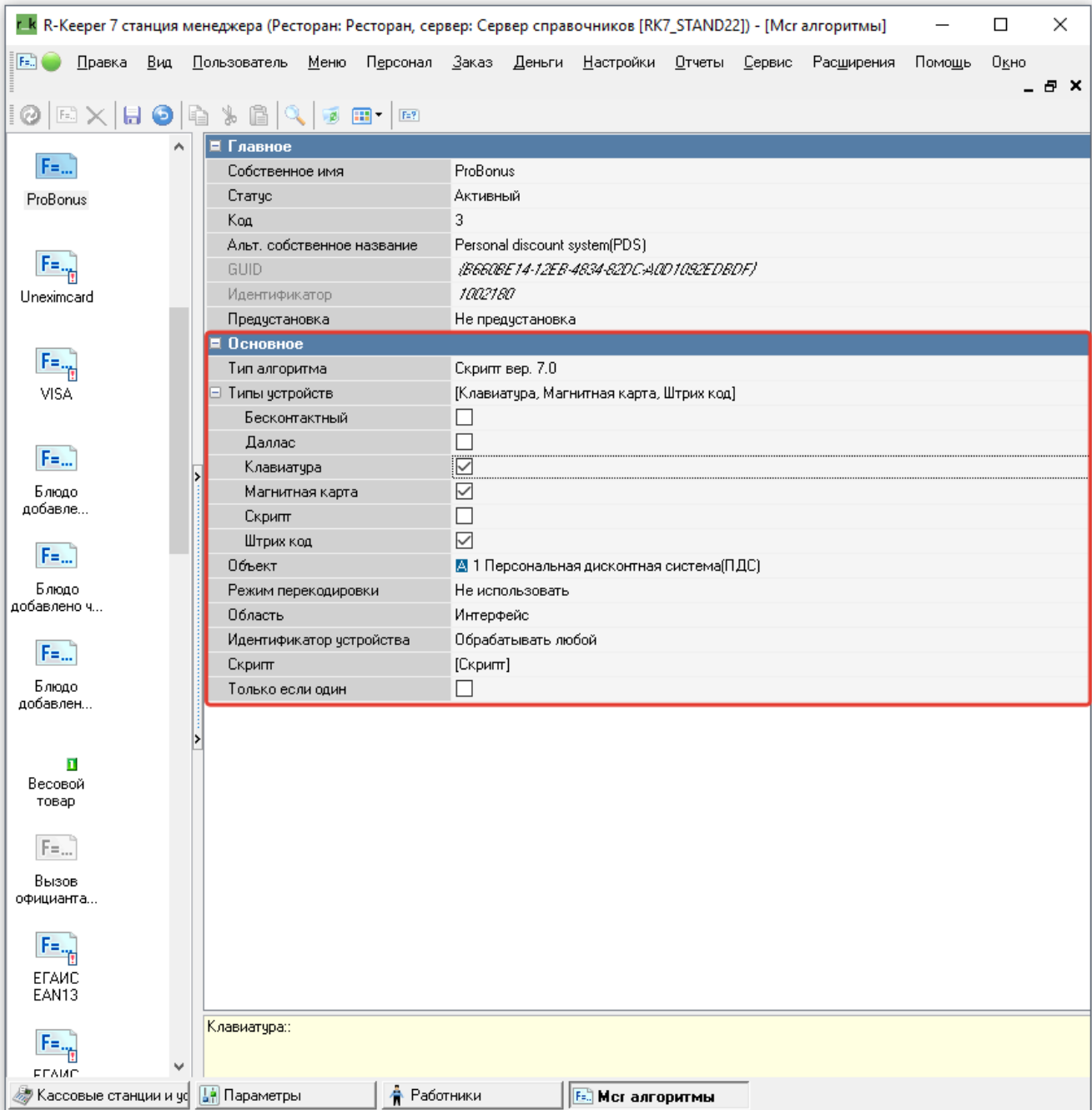
The configuration panel is divided into several sections:

- Главное:**
  - Код: 1
  - Название: *Персональная дисконтная система(ПДС)*
  - GUID: *{FA6FF5F7-4045-45EC-A3A5-2AE71EC3E3A1}*
  - Статус: *Активный*
  - Альт. название: *Personal discount system(PDS)*
  - Идентификатор: 1
  - Предустановка: *Системная предустановка*
- Основное:**
  - Группа балансировки:
  - Число: 0
  - Реквизиты поставщи:
  - Тест фискальника:
  - Мин. версия: 0
  - Станция: 0
- CsclLink.ini**
- Интерфейс:**
  - Автоплата по субсч:
  - Xml dish attributes:
  - Формат максимальь: %0:s: %1:s%2:s: %3:s
  - Содержимое заказа:
  - Условие отправки Xf:
  - Вывод нефискальны: Передавать как скидку
- Файлы библиотек (DLL):**
  - Общее имя DLL: *rdstempy.dll*
  - Ресторан:** [1 элементов]
    - MIDSTAND\_22:** PDS interface #1
    - Центральный Офис: *[0 элементов]*
- Возможности:**
  - Терминал кредитным:
  - Дозирование:
  - Ящик:
  - Интерфейс:
  - Печать:
  - Тарифицирование:

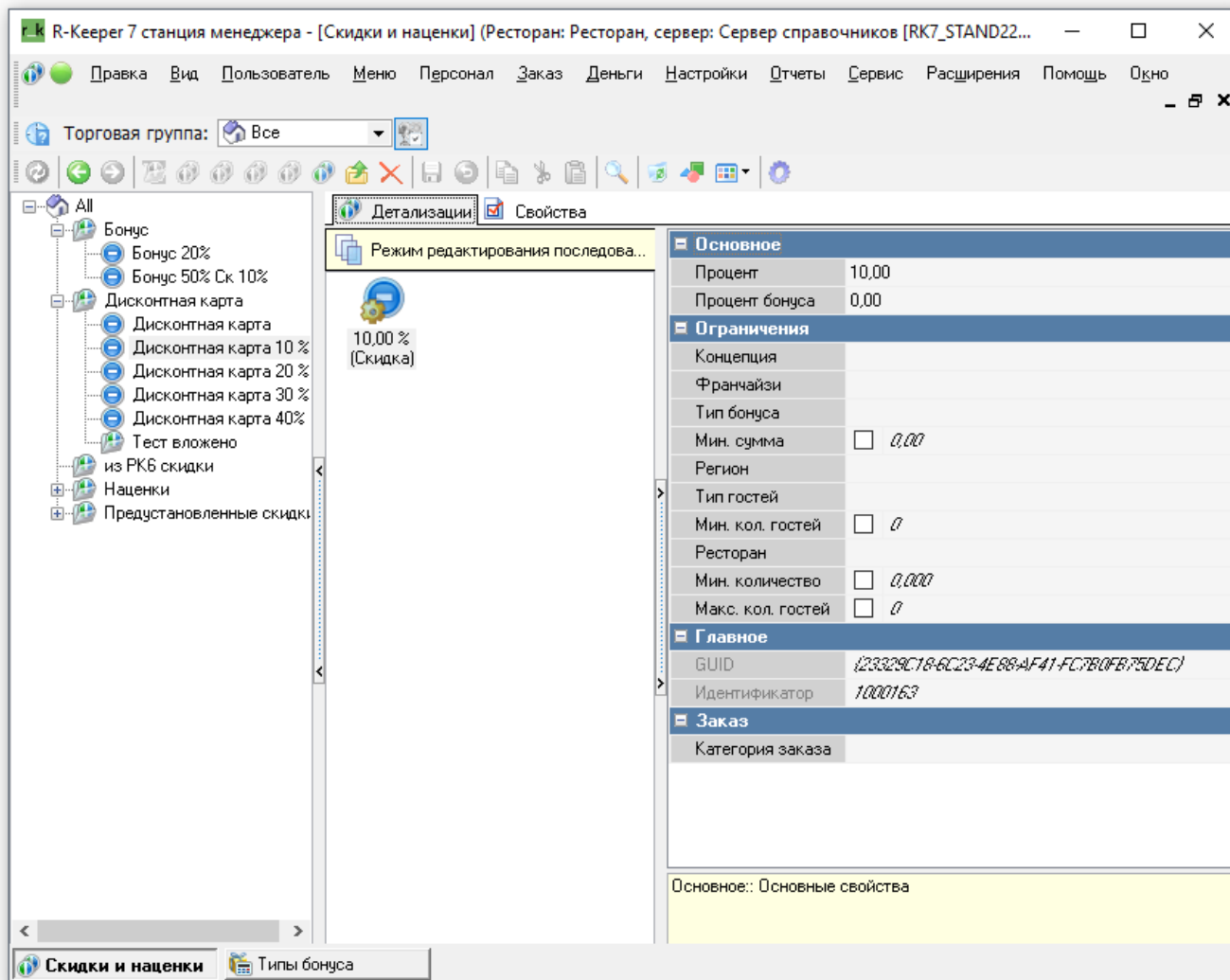
At the bottom of the window, there is a taskbar with icons for "Кассовые станции и ус...", "Параметры", "Работники", and "Интерфейсы".

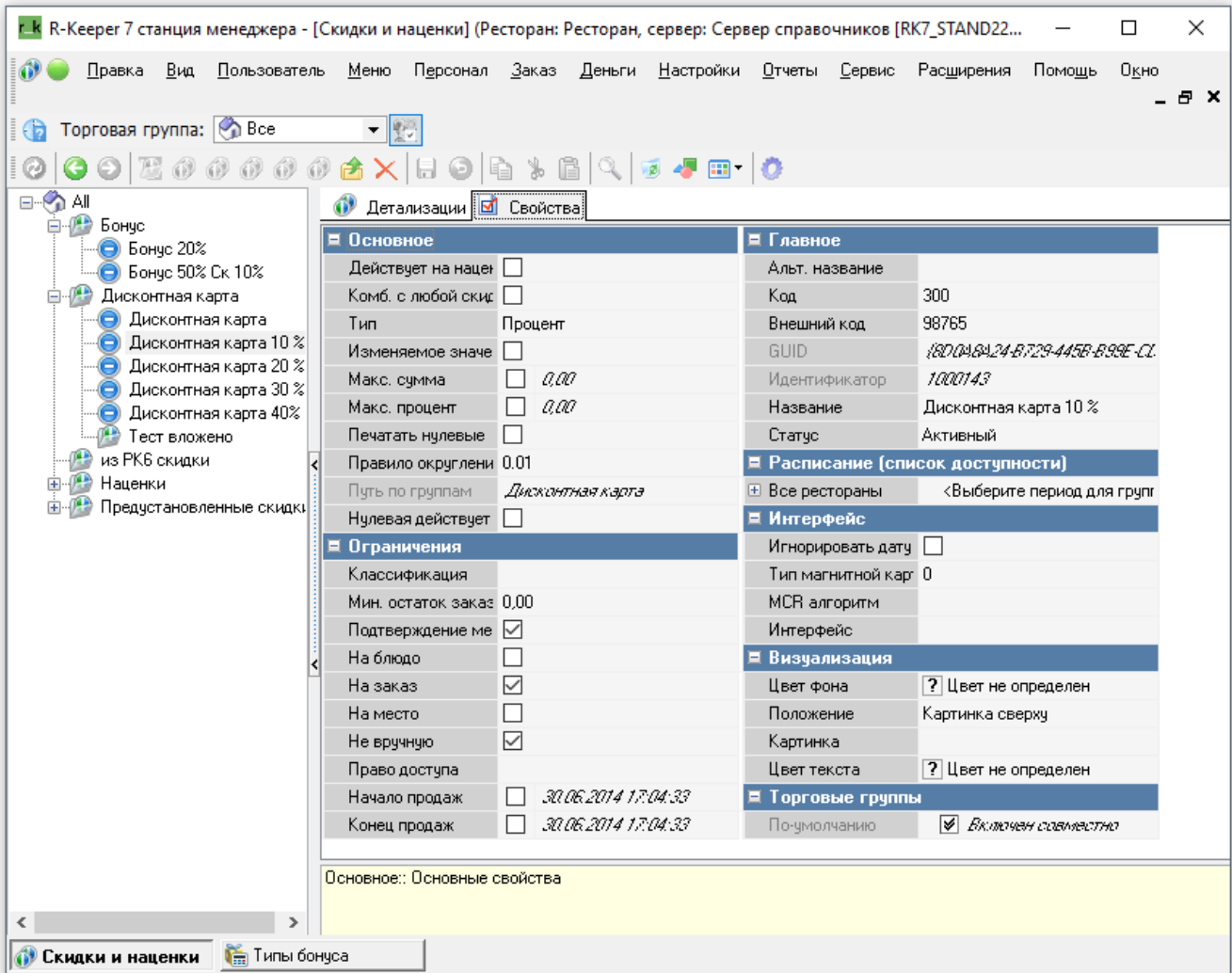
## Добавление Msr алгоритма

Сервис → Обработка сигналов устройств → Msr алгоритмы. В открывшемся окне жмём правой кнопкой мыши по штатному Msr «Персональная дисконтная система(ПДС)» → Новый Msr алгоритм (копия)) и задаём параметры как на скриншоте



## Создание скидки





## Составная скидка

Составная скидка совмещает в себе и скидку и бонус, создаётся штатно. Пример:

Р-Кеер 7 станция менеджера - [Скидки и наценки] (Ресторан: Ресторан, сервер: Сервер справочников [RK7\_STAND22...]

Правка Вид Пользователь Меню Персонал Заказ Деньги Настройки Отчеты Сервис Расширения Помощь Окно

Торговая группа: Все

Детализации Свойства

Режим редактирования последова...

10.00 % (Скидка)

**Основное**

Процент	10,00
Процент бонуса	50,00

**Ограничения**

Концепция	
Франчайзи	
Тип бонуса	1 БОНУС
Мин. сумма	<input type="checkbox"/> 0,00
Регион	
Тип гостей	
Мин. кол. гостей	<input type="checkbox"/> 0
Мин. количество	<input type="checkbox"/> 0,000
Ресторан	
Макс. кол. гостей	<input type="checkbox"/> 0

**Главное**

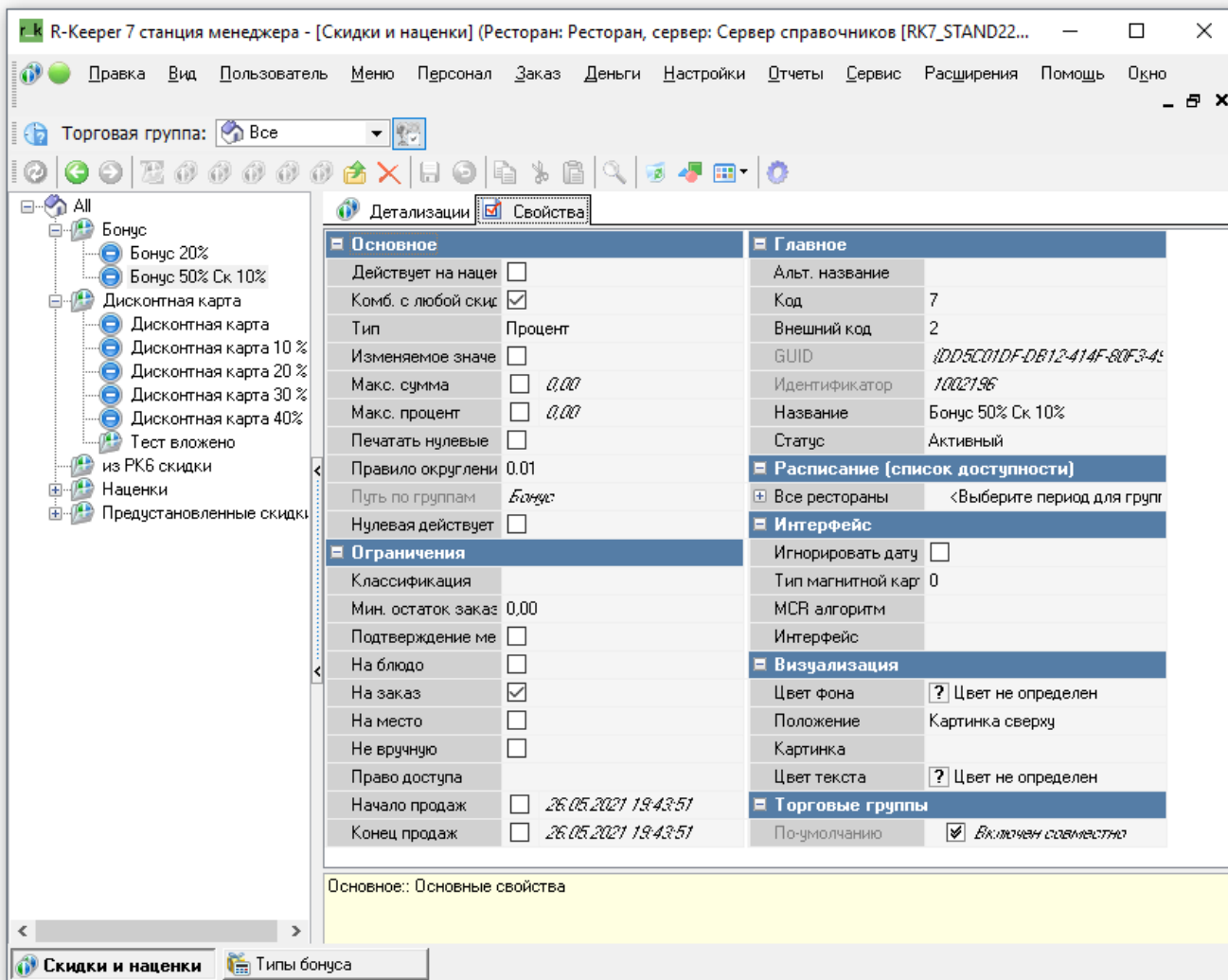
GUID	{015B9388-95B3-4E6A-BAED-EE1006A76C8F}
Идентификатор	1002197

**Заказ**

Категория заказа	
------------------	--

Основное:: Основные свойства

Скидки и наценки Типы бонуса



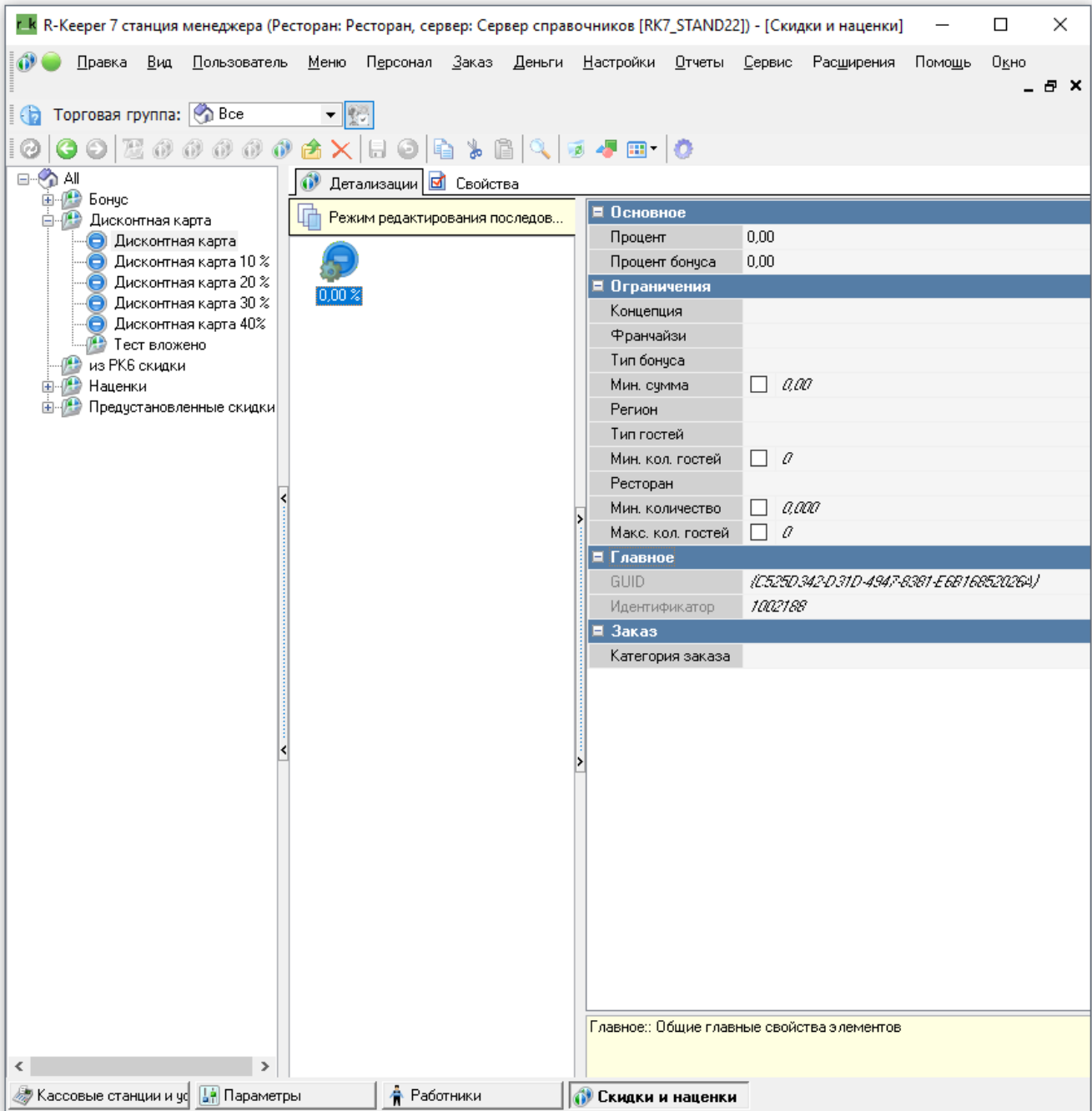
Одна из особенностей работы с fargcards заключается в том, что когда сервер ПДС отдаёт информацию о карте на кассу, он должен передать код скидки. В таком случае в R\_Keerger должна быть заведена скидка со скидкой 0%, как бы фиктивная (**нулевая**) скидка. Нулевая скидка нужна в случае, если по какой-то причине скидка по карте не предоставляется. Превышен лимит использования, заблокирована и т.д. Создаём скидку в R\_keeper



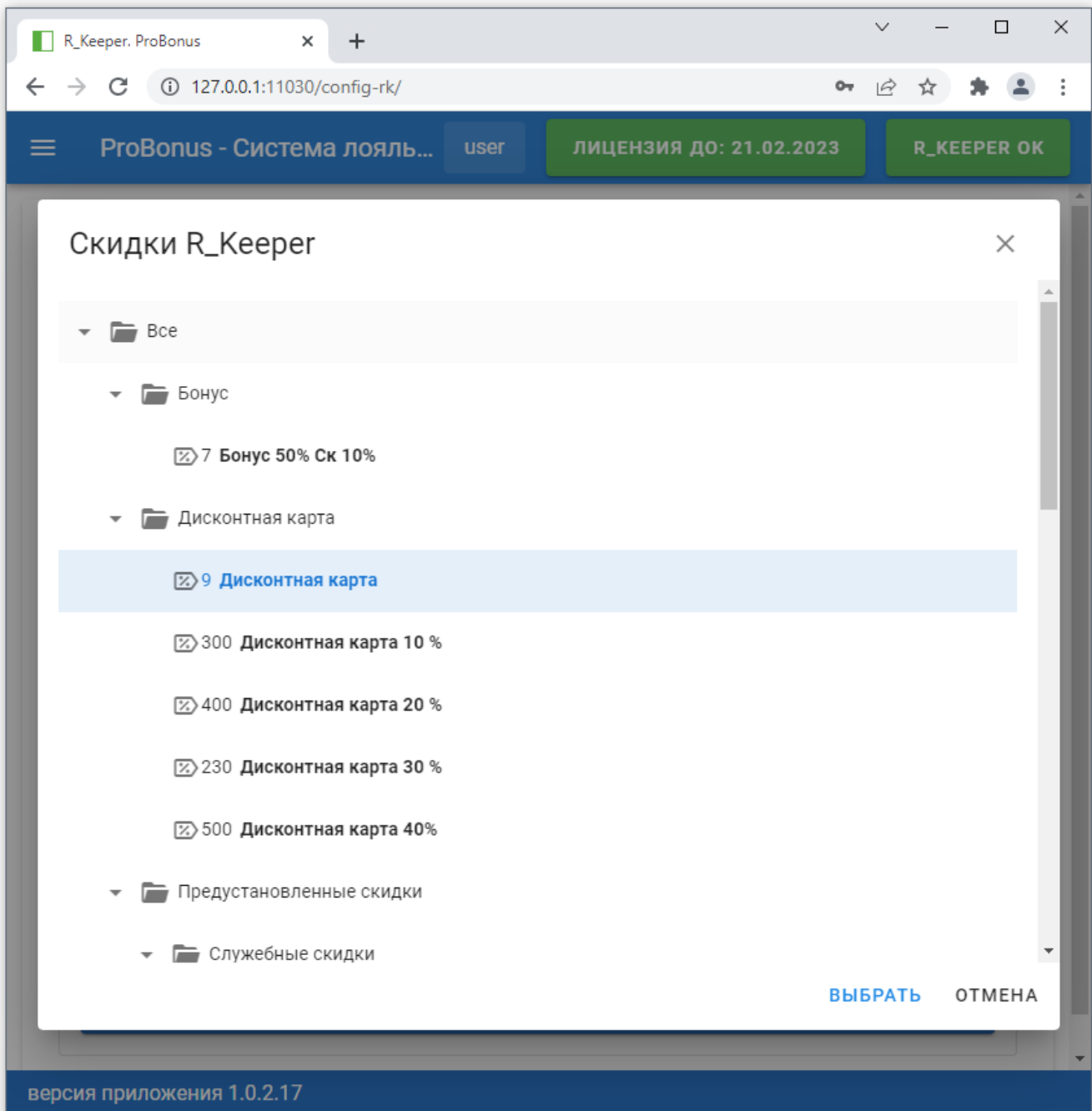
The screenshot shows the 'R-Keer 7 станция менеджера' (Restaurant Manager) interface. The window title is 'R-Keer 7 станция менеджера (Ресторан: Ресторан, сервер: Сервер справочников [RK7\_STAND22]) - [Скидки и наценки]'. The menu bar includes 'Правка', 'Вид', 'Пользователь', 'Меню', 'Персонал', 'Заказ', 'Деньги', 'Настройки', 'Отчеты', 'Сервис', 'Расширения', 'Помощь', and 'Окно'. The toolbar contains various icons for navigation and editing. The main area is divided into several sections:

- Left sidebar:** A tree view showing 'All' > 'Бонус' > 'Дисконтная карта' > 'Дисконтная карта' (selected). Other items include 'Дисконтная карта 10%', 'Дисконтная карта 20%', 'Дисконтная карта 30%', 'Дисконтная карта 40%', 'Тест вложено', 'из РКБ скидки', 'Наценки', and 'Предустановленные скидки'.
- Top tabs:** 'Детализации' and 'Свойства'.
- Main content area:** A configuration form for a discount card, organized into sections:
  - Основное:** Includes checkboxes for 'Действует на наценки', 'Комб. с любой скидкой', and 'Печатать нулевые'. Fields include 'Тип' (Процент), 'Изменяемое значение', 'Макс. сумма' (0,00), 'Макс. процент' (0,00), 'Правило округления' (0.01), and 'Путь по группам' (Дисконтная карта).
  - Ограничения:** Includes 'Классификация', 'Мин. остаток заказа' (0,00), 'Подтверждение менеджера' (checked), 'На блюдо', 'На заказ', 'На место', 'Не вручную' (checked), 'Право доступа', 'Начало продаж' (30.06.2014 17:04:33), and 'Конец продаж' (30.06.2014 17:04:33).
  - Главное:** Includes 'Альт. название', 'Код' (9), 'Внешний код' (5), 'GUID' (125D358A7-9508-4DC8-846), 'Идентификатор' (1002187), 'Название' (Дисконтная карта), and 'Статус' (Активный).
  - Расписание (список доступности):** A section with a scrollable area.
  - Интерфейс:** Includes 'Игнорировать дату окончания' (checkbox), 'Тип магнитной карты' (0), and 'MCR алгоритм'.
  - Визуализация:** Includes 'Цвет фона' (? Цвет не определен), 'Положение' (Картинка сверху), 'Картинка', and 'Цвет текста' (? Цвет не определен).
  - Торговые группы:** Includes 'По умолчанию' (checkbox checked) and 'Включен совмест...'.

At the bottom, there are tabs for 'Кассовые станции и ус...', 'Параметры', 'Работники', and 'Скидки и наценки'.



Если подключение к R\_Keerger настроено и xml интерфейс доступен, то мы можем выбрать нулевую скидку из дерева скидок R\_Keerger

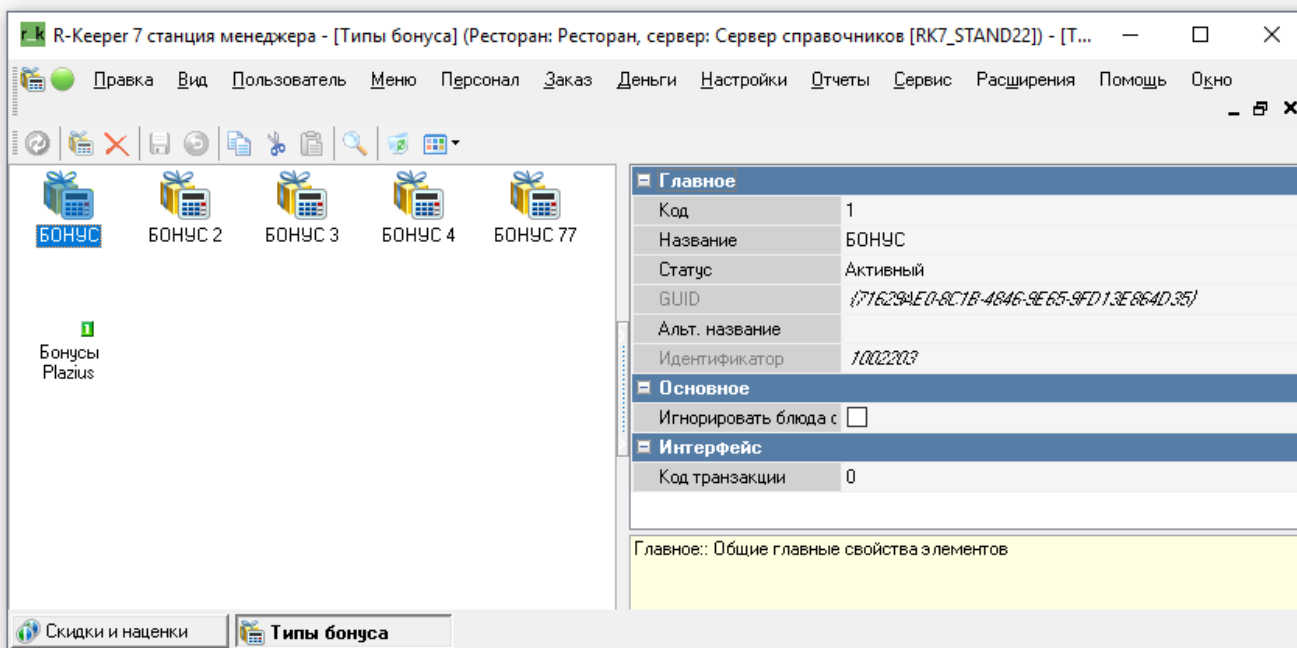


Так же можно ввести код скидки вручную в поле ввода «Код нулевой скидки»

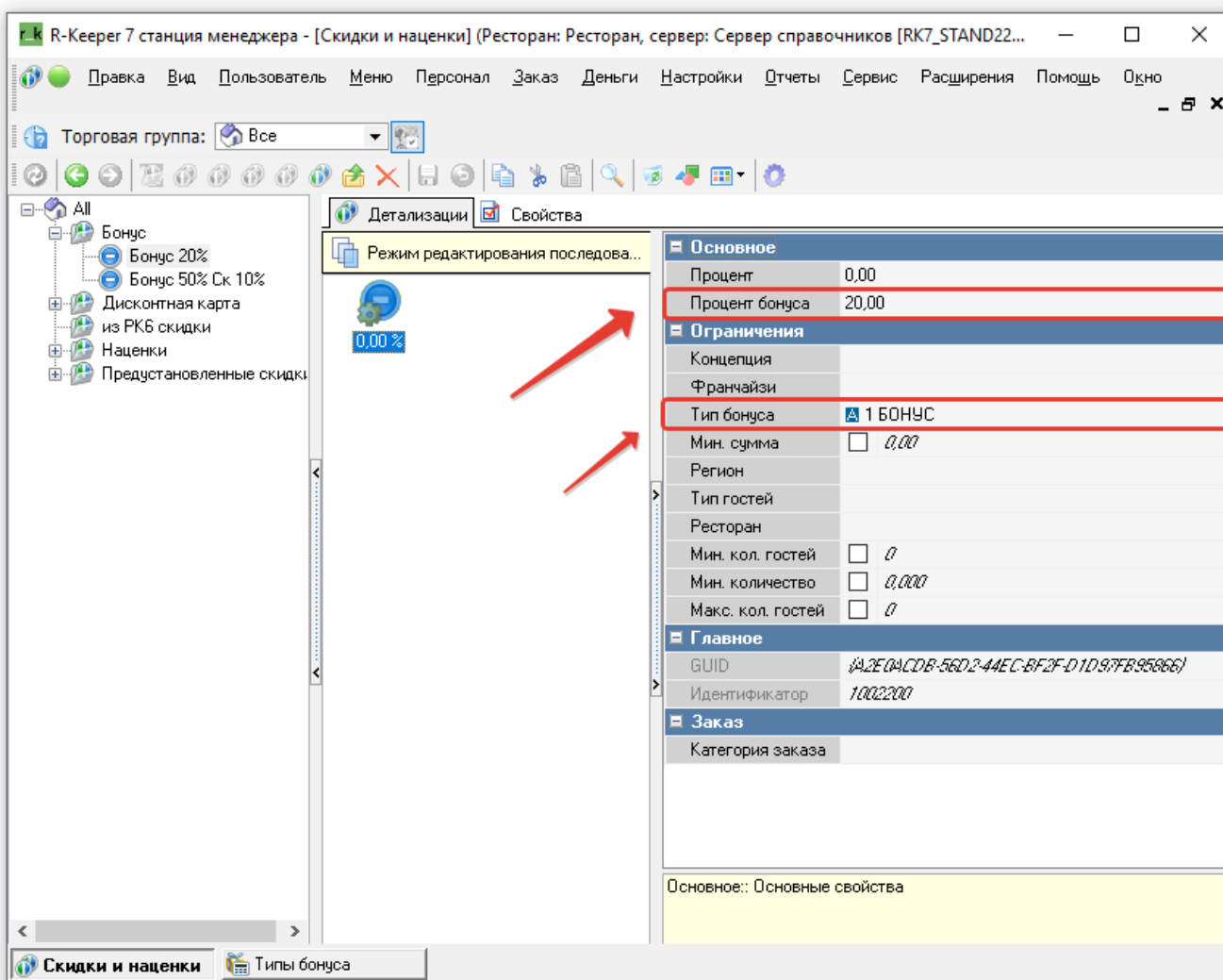
Если подключение к R\_Keeper настроено и xml интерфейс доступен, то под полем ввода отображается название скидки с этим кодом взятое из R\_Keeper. Если подключение нет или нет скидки с таким кодом в R\_Keeper, то под поле ввода ничего не отображается.

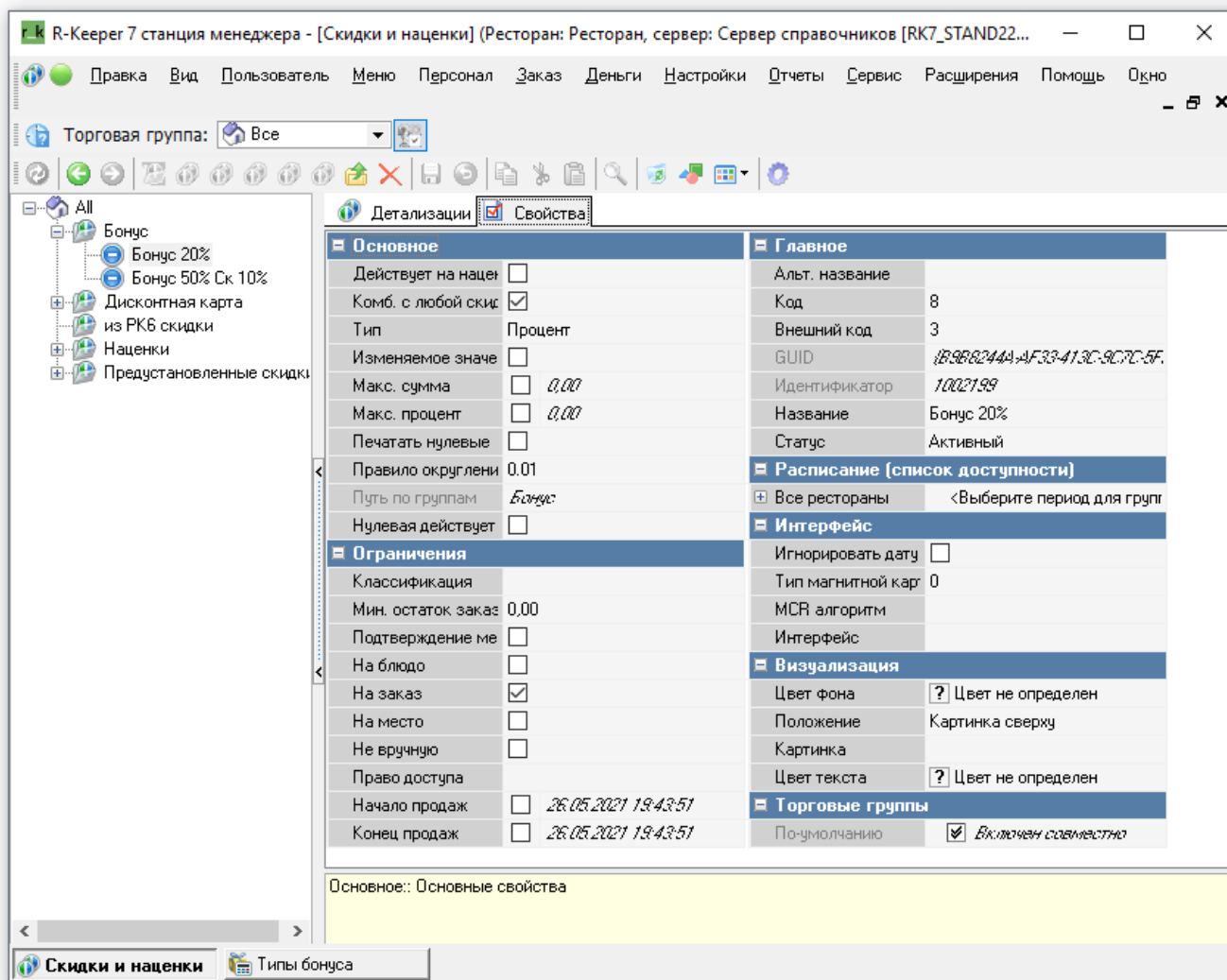
## Создание бонуса

Нужно перейти во вкладку Деньги → Типы бонусов и в открывшемся окне правой кнопкой мыши → Новый тип бонуса (или использовать имеющийся)



Добавление бонуса происходит по аналогии со скидкой. Вкладка Деньги → Скидки и наценка





## Установка и настройка FarCard

Для связи с кассой используется технология **farcards** Готовую сборку можно скачать [тут](#) dll для farcards называется **probonus.dll**.

В **FARCARDS.INI** указывается имя сервера farcards

```
[FarServer]
Type = 1
DLL = probonus.dll
Log = 10
XMLCP=1251

[LinkDLL]
3 = pds_netk

[pds_netk]
NetServerName=PROBONUS_SERVER
ERRORLOG=pds_netk.stk
ININAME=netk.ini
```

```
PROTOCOLS=*.dll
Timeout=120000
DebugMessages=1

[FARCARDS]
Print_AccountTypes=1,2,3,4,6,7,5,8
HasUnitInfo=1
Hashprintinfo=1
Show_AccountTypes=1
Message_Line1=Остаток: %Balance%
```

В **probonus.ini** указывается адрес и порт сервера ProBonus

```
[PARAMS]
ServerAddress=127.0.0.1
ServerPort=11030

[LOG]
LogLevel=10
OldLogs=7
LogMem=1
```

From:  
<https://wiki.carbis.ru/> - База знаний ГК Карбис

Permanent link:  
[https://wiki.carbis.ru/external/pro\\_bonus/02\\_config\\_cash?rev=1659451433](https://wiki.carbis.ru/external/pro_bonus/02_config_cash?rev=1659451433)

Last update: **2022/08/02 17:43**