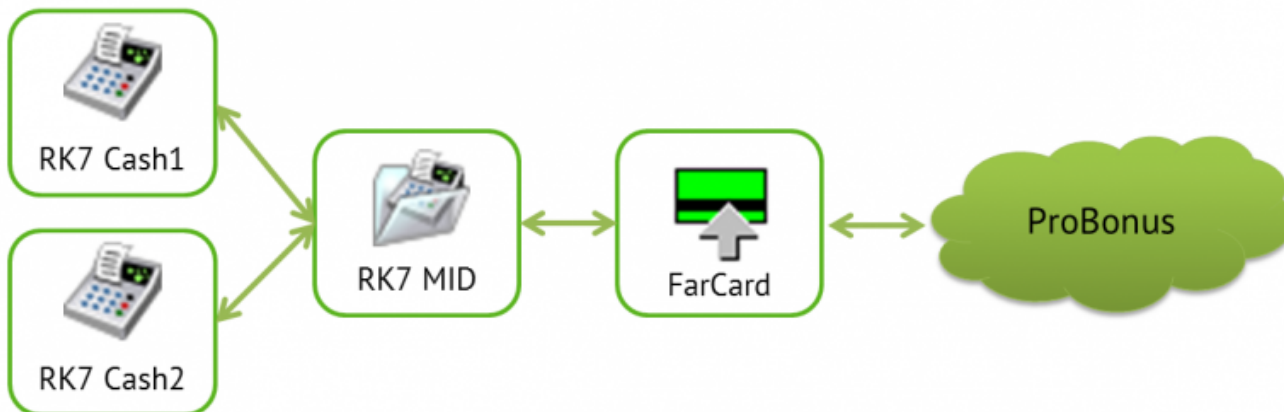


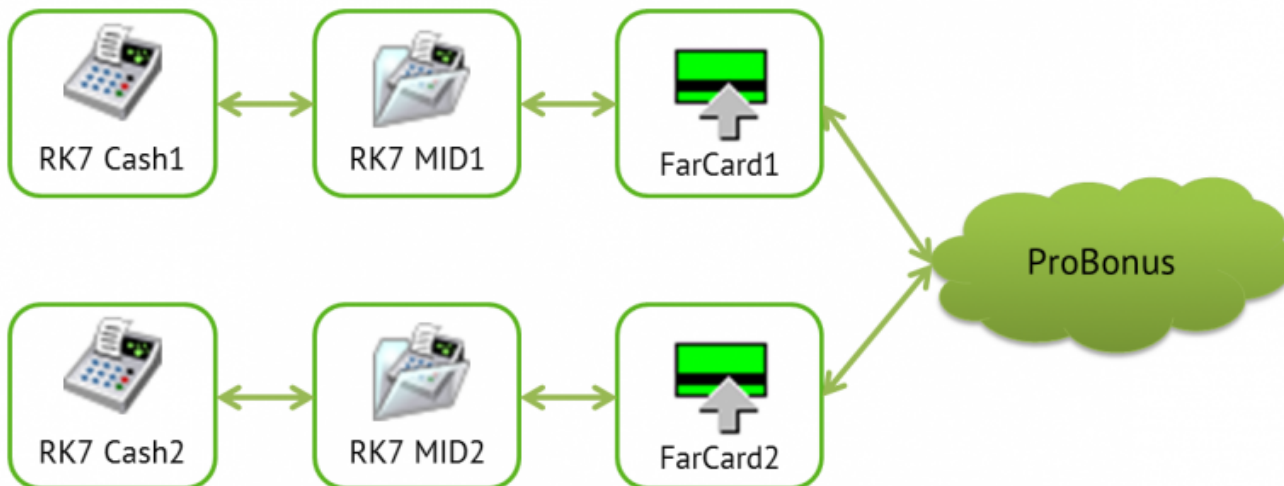
Настройка кассы r_keeper (FarCard)

Система ProBonus взаимодействует с r_keeper через модуль FarCard. Все основные настройки в r_keeper делаются точно так же как при использовании RK_PDS. Логика Скидков и Бонусов настраивается через Редактор r_keeper.

Схема взаимодействия модулей для единичного ресторана выглядит так:



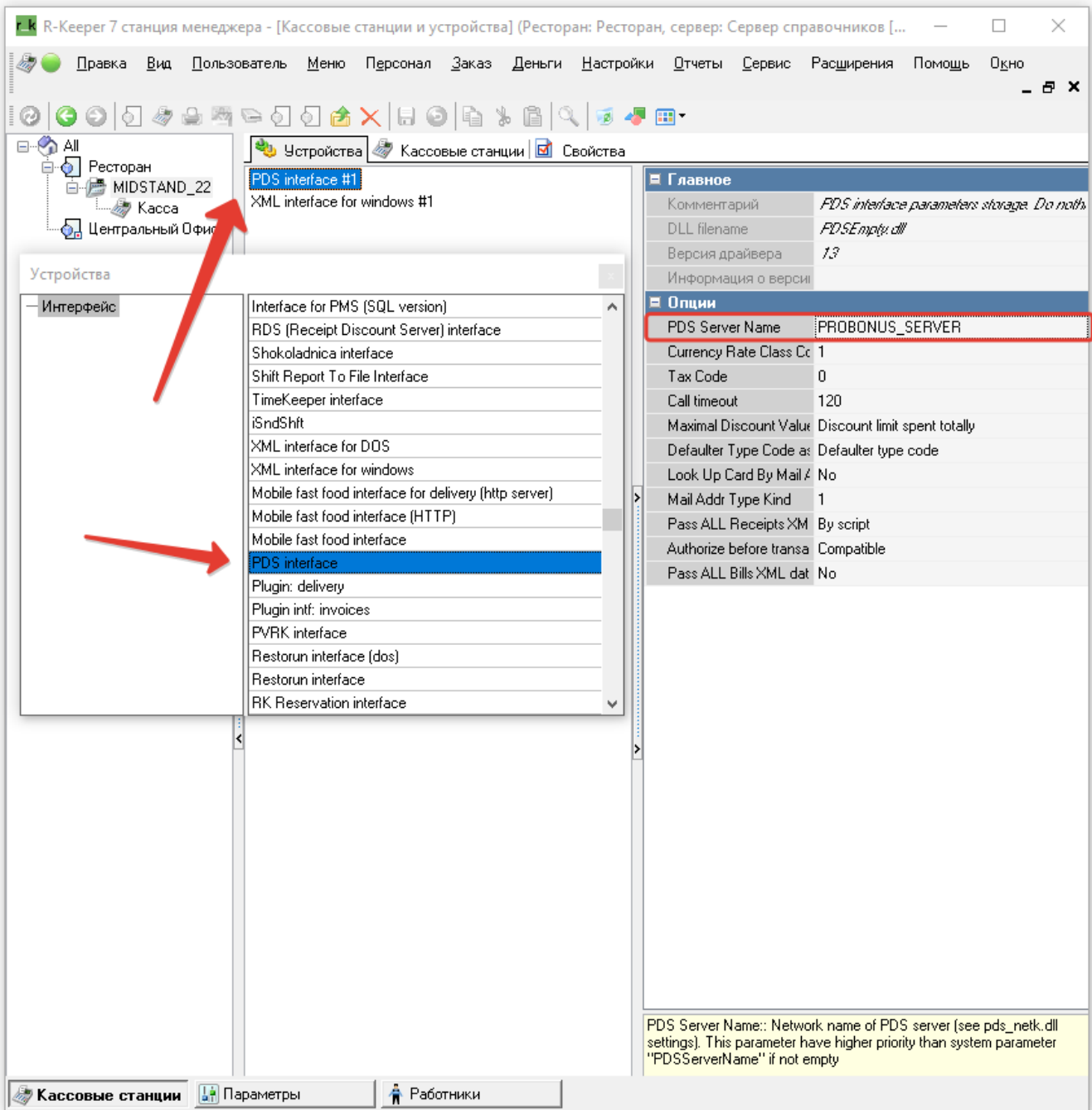
Для сетевого объекта так:



Настройка r_keeper

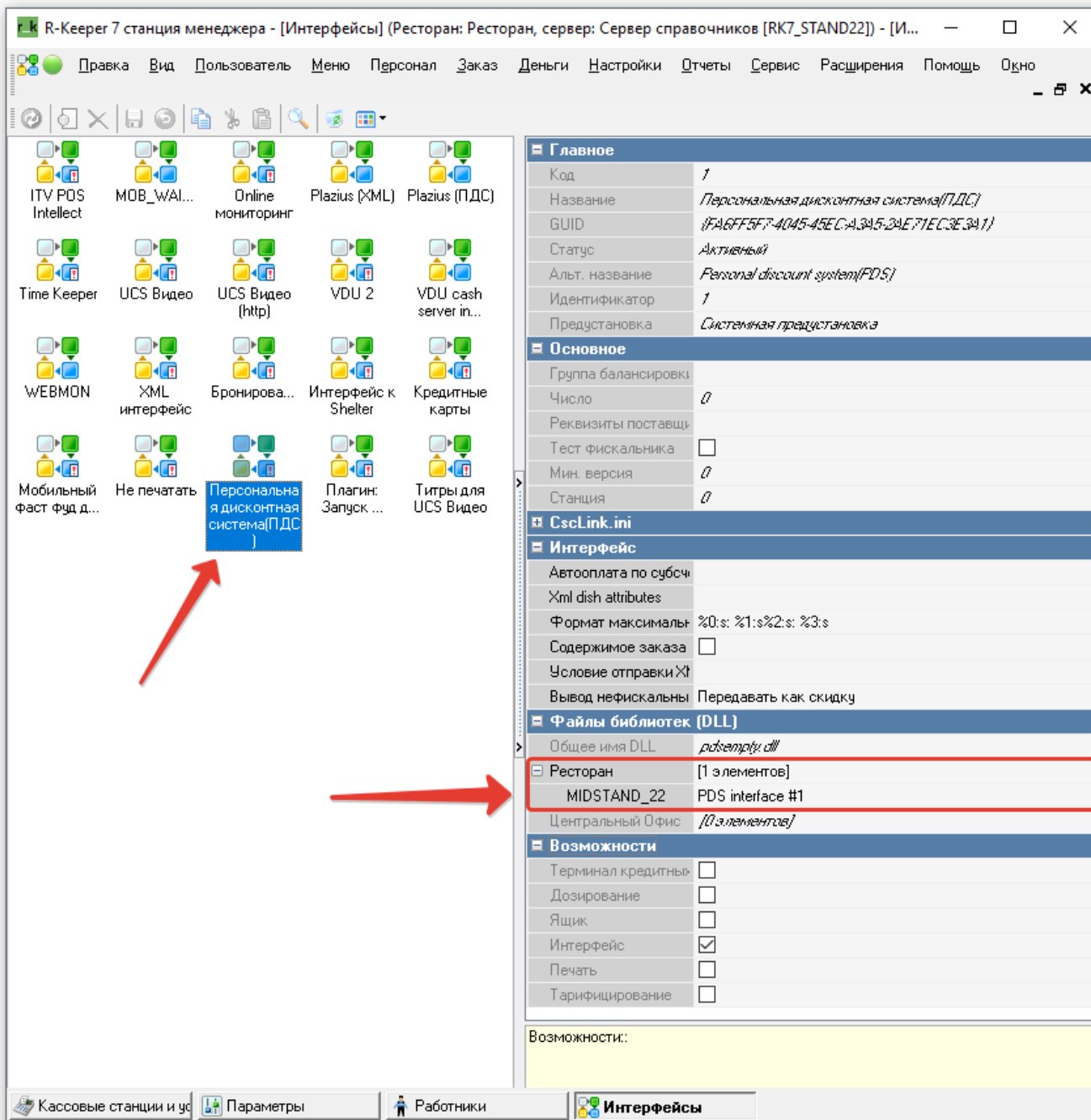
Добавление драйвера

Сервис → Станции и устройства. В открывшемся окне выбираем кассовый сервер и добавляем PDS интерфейс. Правой кнопкой мыши в окне → Список драйверов



Добавление интерфейса

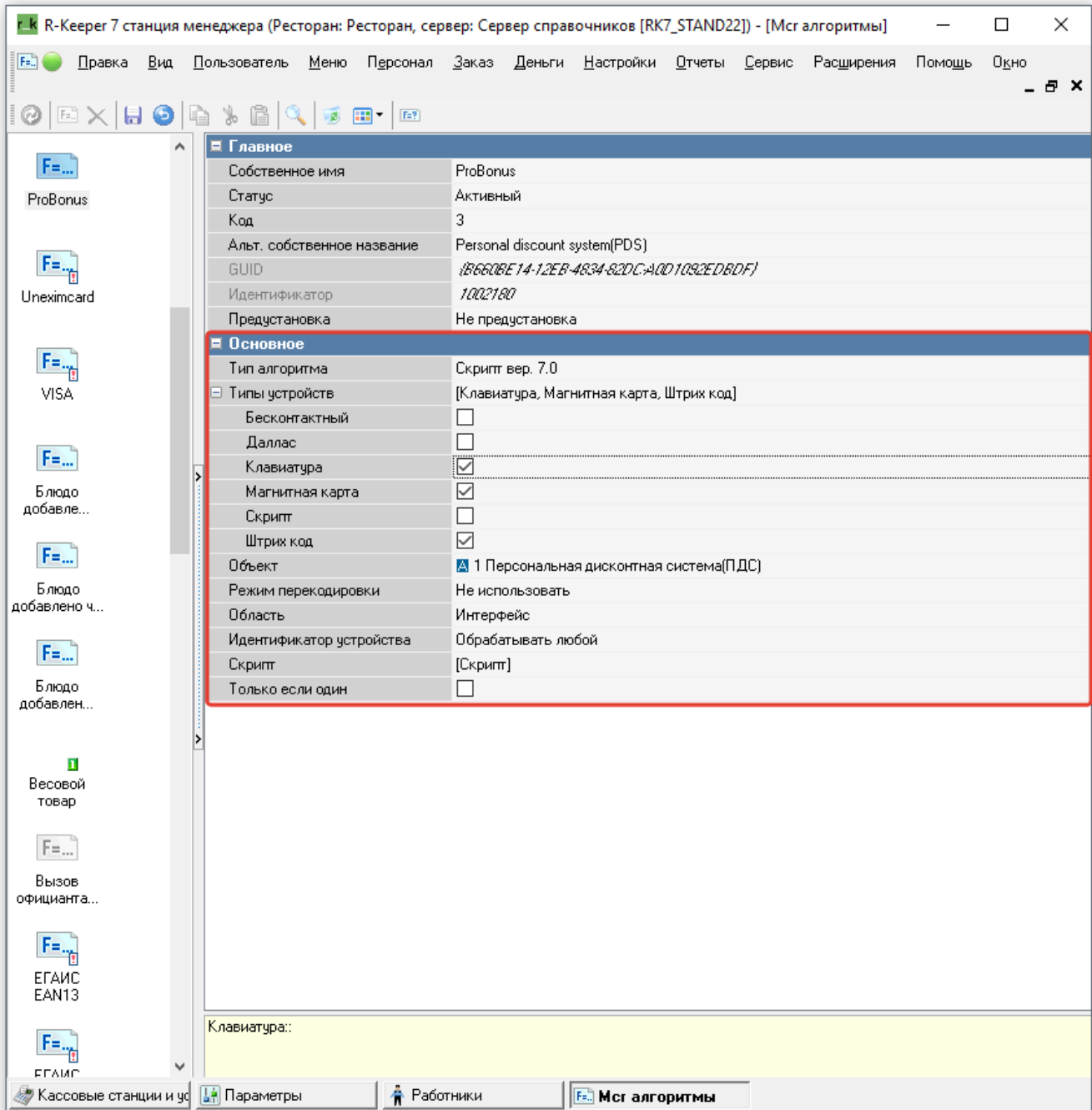
Сервис → Интерфейсы. Данный интерфейс штатный. В свойствах, во вкладке Файлы библиотек выбираем ранее добавленный интерфейс на кассу



Добавление Msr алгоритма

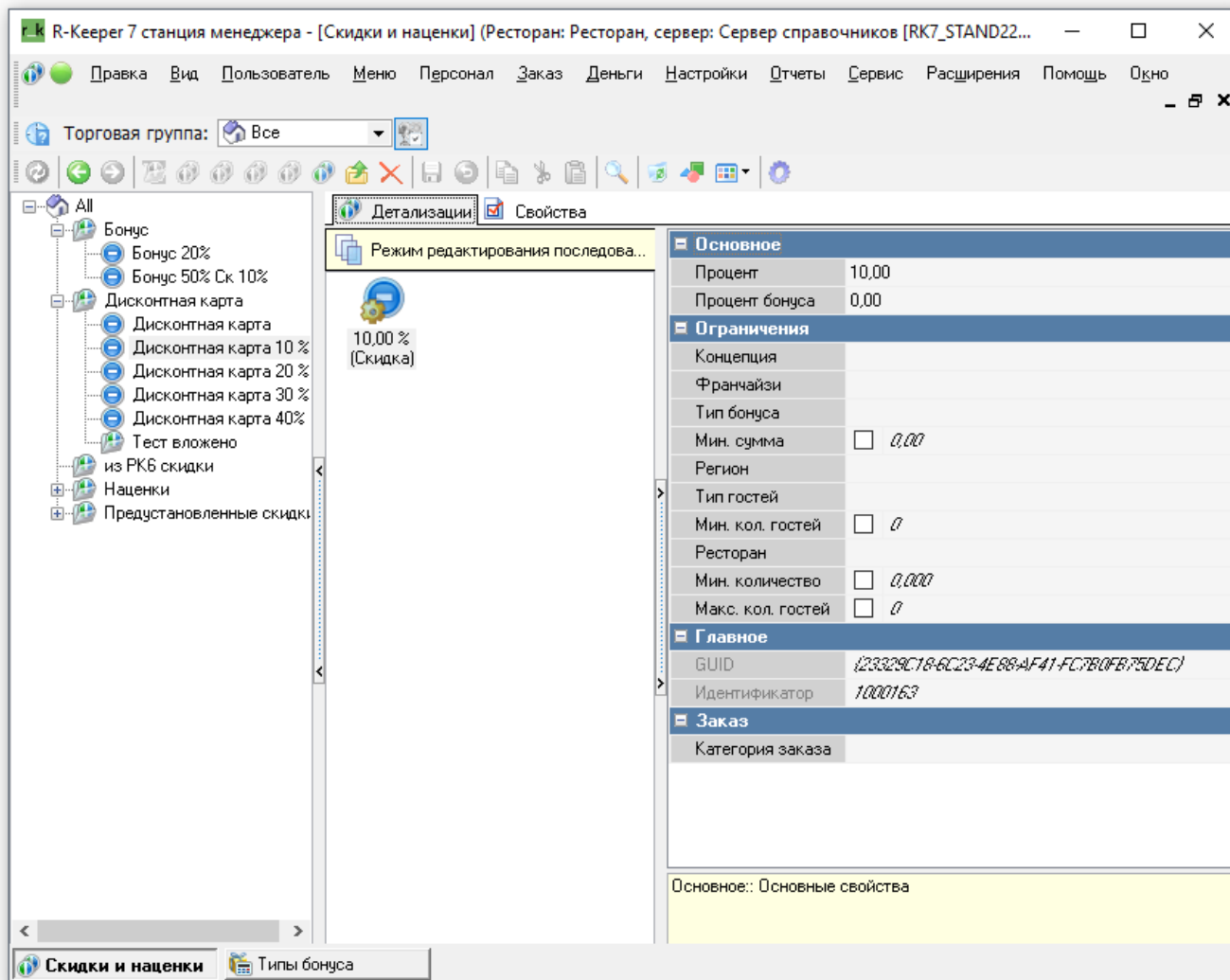
ВАЖНО!!! Если карты закодированы стандартной кодировкой:

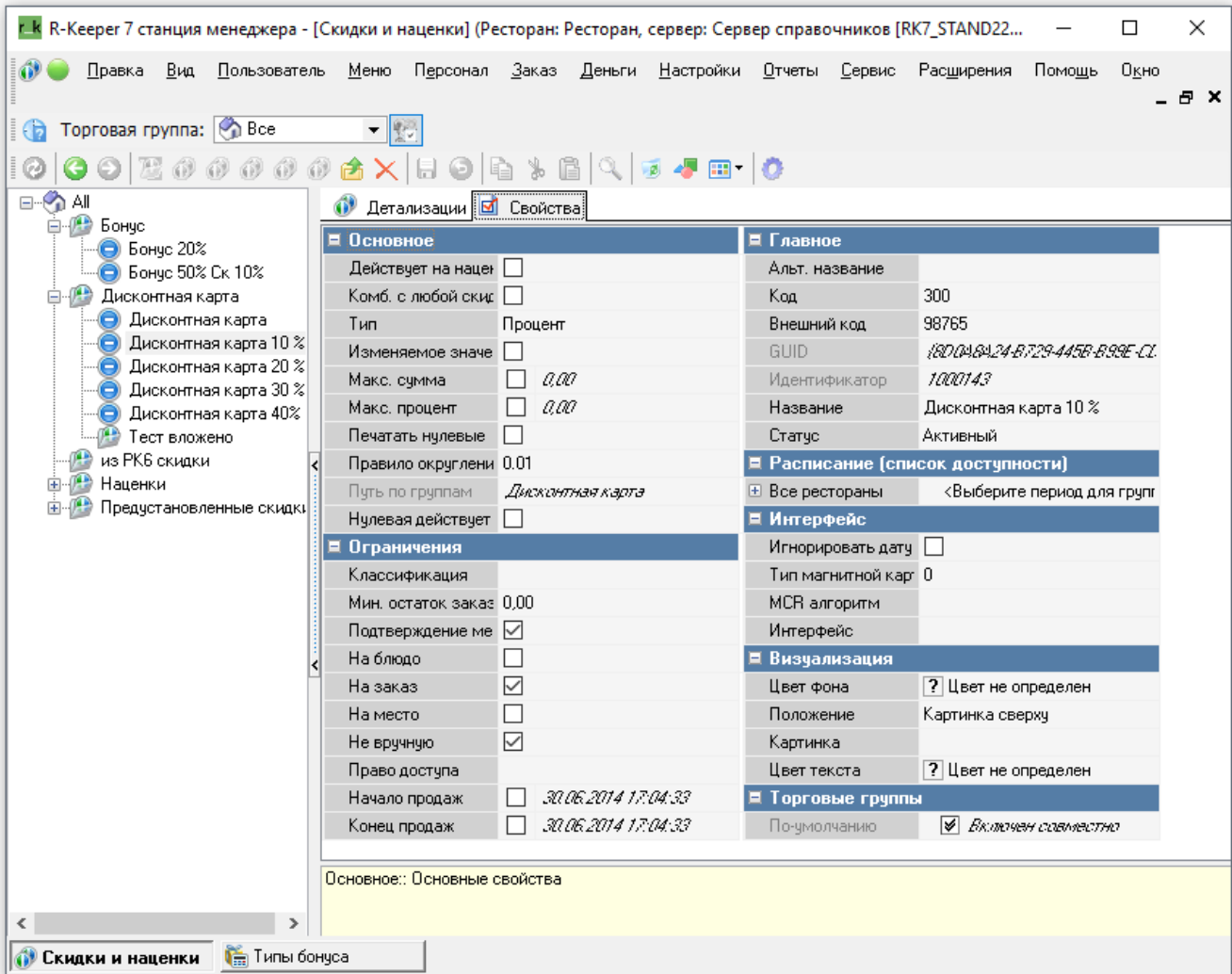
778=кодресторана=номеркарты то можно скопировать штатный MCR алгоритм. Сервис → Обработка сигналов устройств → Msr алгоритмы. В открывшемся окне жмём правой кнопкой мыши по штатному Msr «Персональная дисконтная система(ПДС)» → Новый Msr алгоритм (копия) и задаём параметры как на скриншоте



В противном случае создать новый. Сервис → Обработка сигналов устройств → Mcr алгоритмы. В открывшемся окне жмём правой кнопкой мыши и в контекстном меню выбираем Новый Mcr алгоритм и задать параметры как на скриншоте выше.

Создание скидки





Составная скидка

Составная скидка совмещает в себе и скидку и бонус, создаётся штатно. Пример:

Р-Кеер 7 станция менеджера - [Скидки и наценки] (Ресторан: Ресторан, сервер: Сервер справочников [RK7_STAND22...]

Торговая группа: Все

Режим редактирования последова...

10.00 % (Скидка)

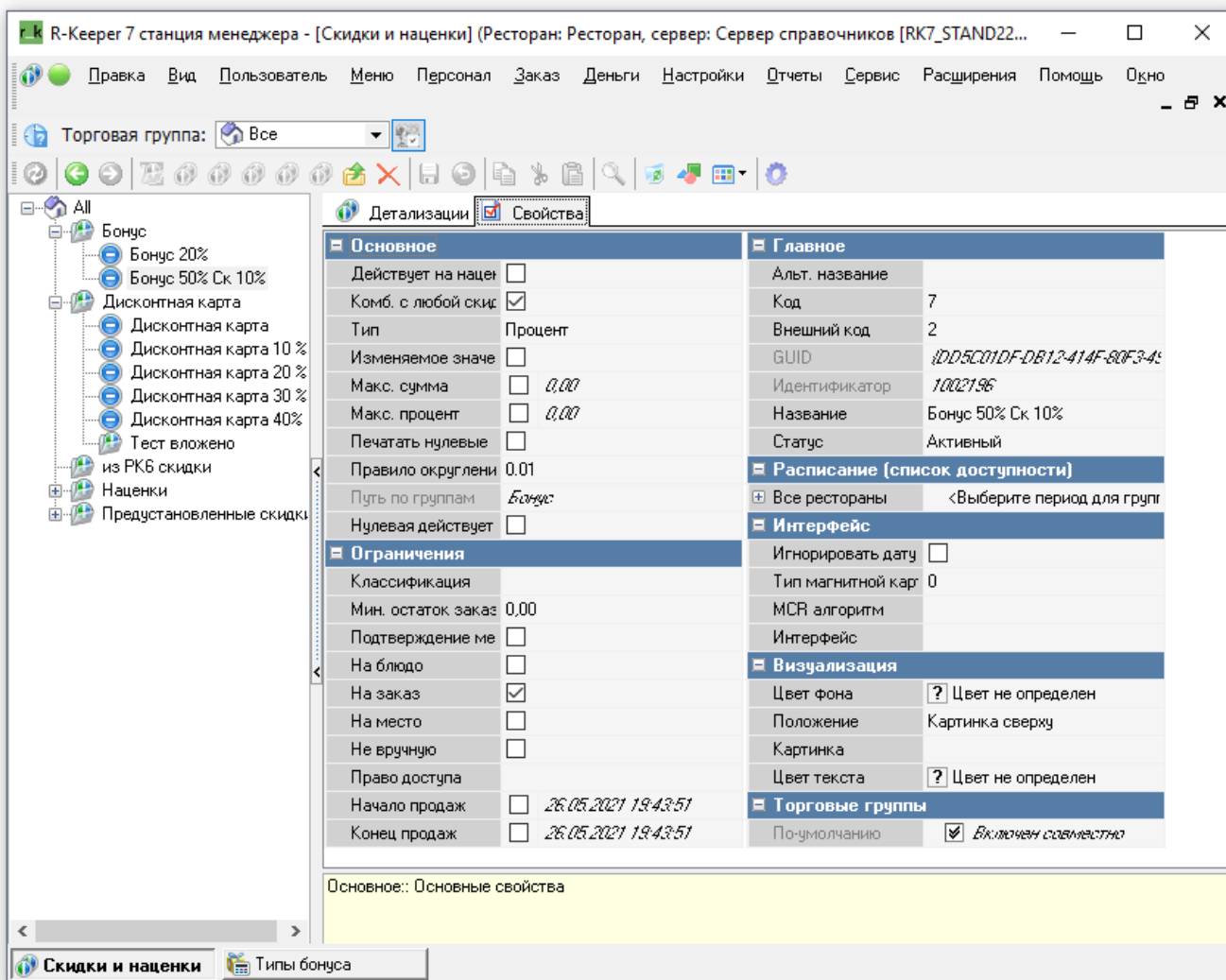
Основное	
Процент	10,00
Процент бонуса	50,00

Ограничения	
Концепция	
Франчайзи	
Тип бонуса	1 БОНУС
Мин. сумма	<input type="checkbox"/> 0,00
Регион	
Тип гостей	
Мин. кол. гостей	<input type="checkbox"/> 0
Мин. количество	<input type="checkbox"/> 0,000
Ресторан	
Макс. кол. гостей	<input type="checkbox"/> 0

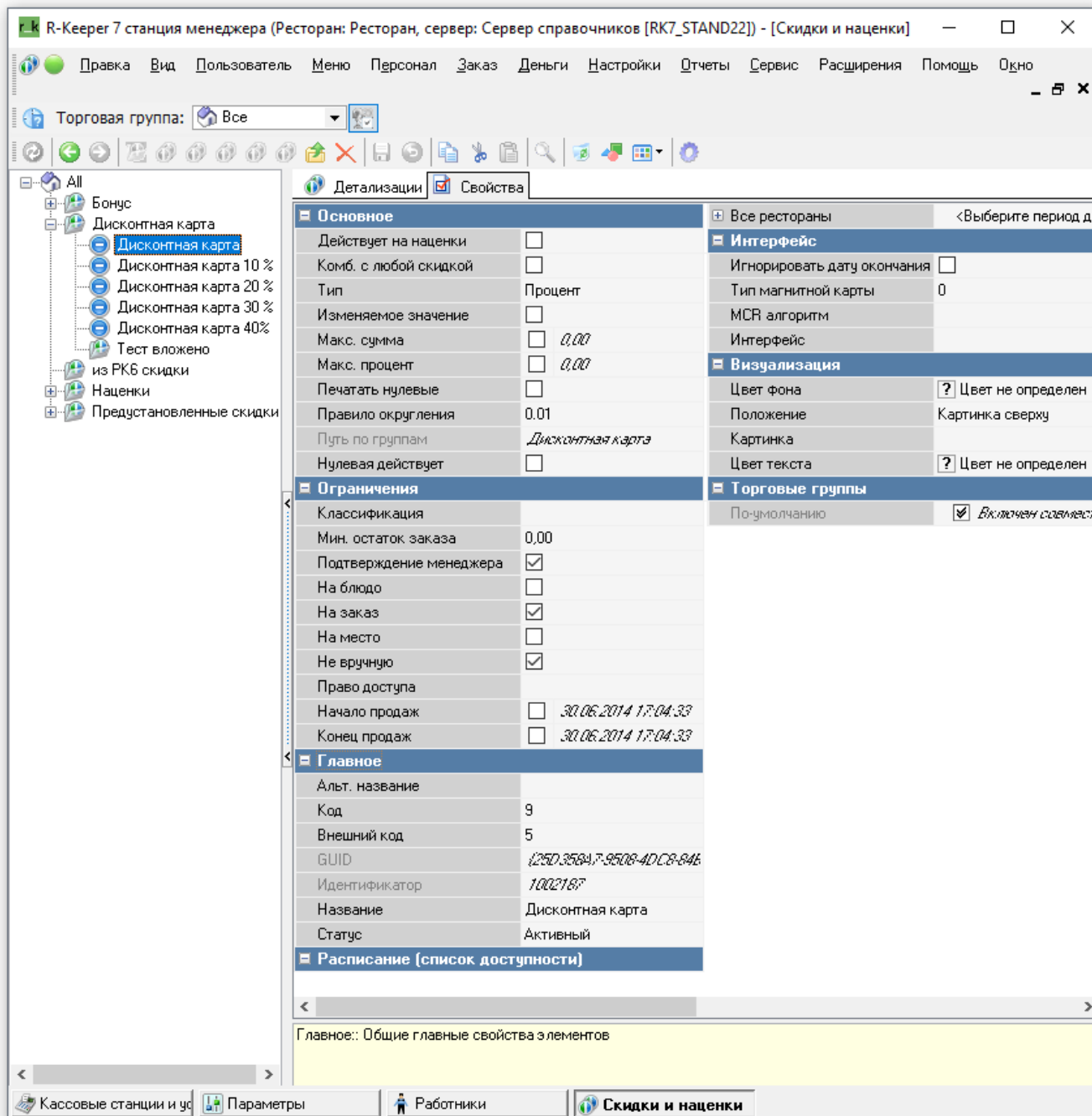
Главное	
GUID	{015B9388-95B3-4E6A-BAED-EE1006A76C8F}
Идентификатор	1002197

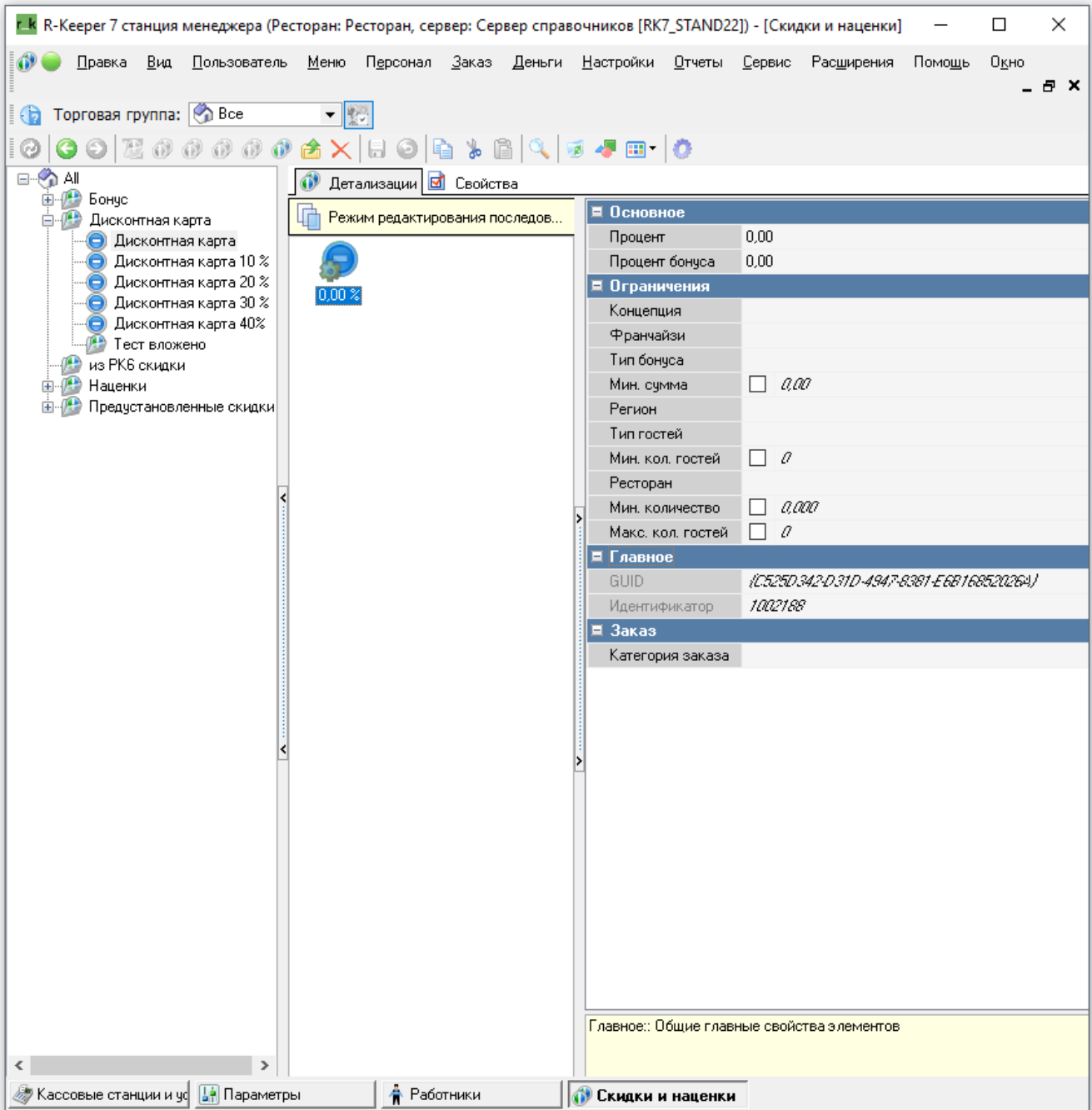
Заказ	
Категория заказа	

Основное:: Основные свойства

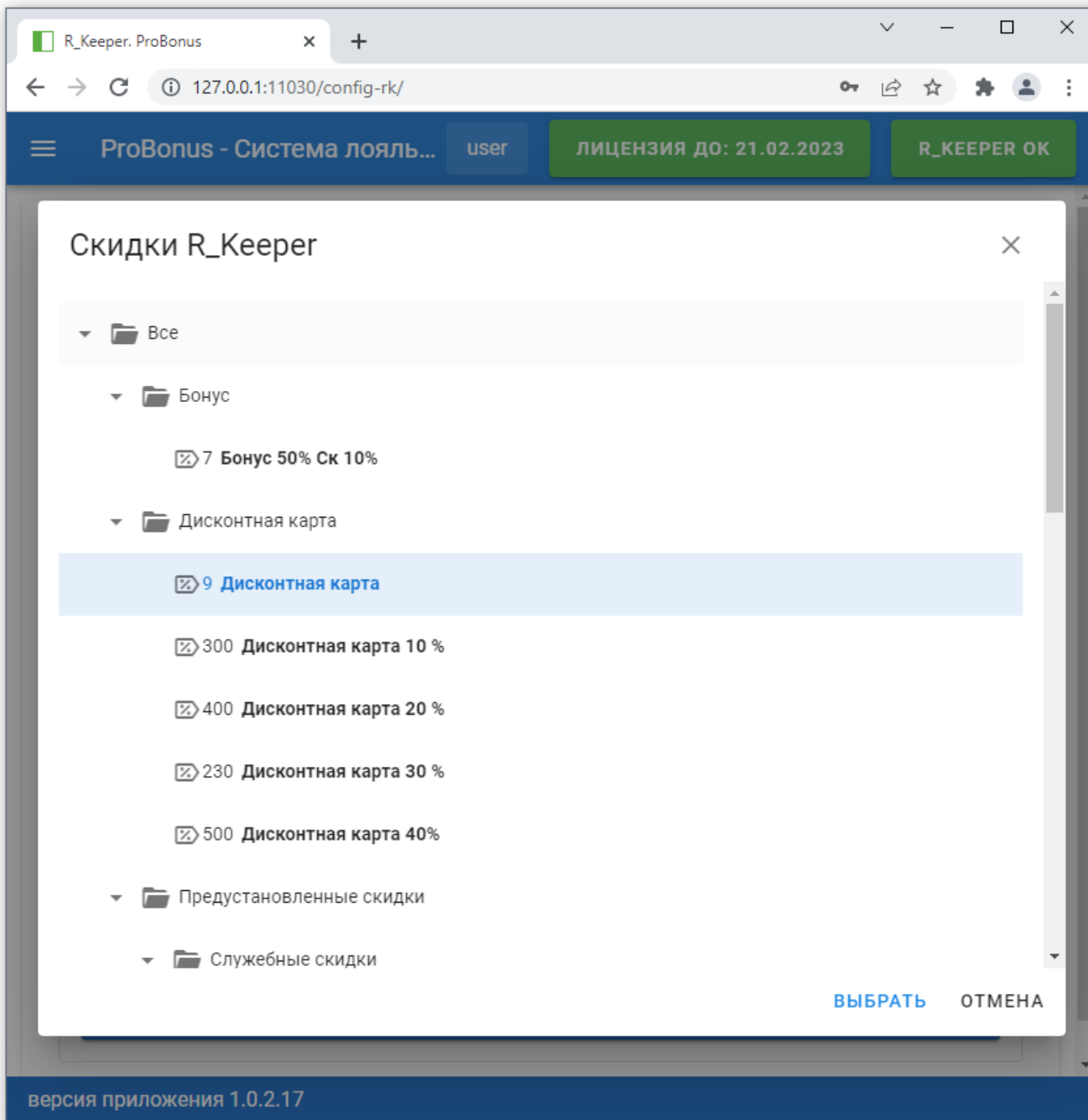


Одна из особенностей работы с fargcards заключается в том, что когда сервер ПДС отдаёт информацию о карте на кассу, от должен передать код скидки. В таком случае в R_Keerger должна быть заведена скидка со скидкой 0%, как бы фиктивная (**нулевая**) скидка. Нулевая скидка нужна в случае, если по какой то причине скидка по карте не предоставляется. Превышен лимит использования, заблокирована и т.д. Создаём скидку в R_keerger





Если подключение к R_Keerger настроено и xml интерфейс доступен, то мы можем выбрать нулевую скидку из дерева скидок R_Keerger

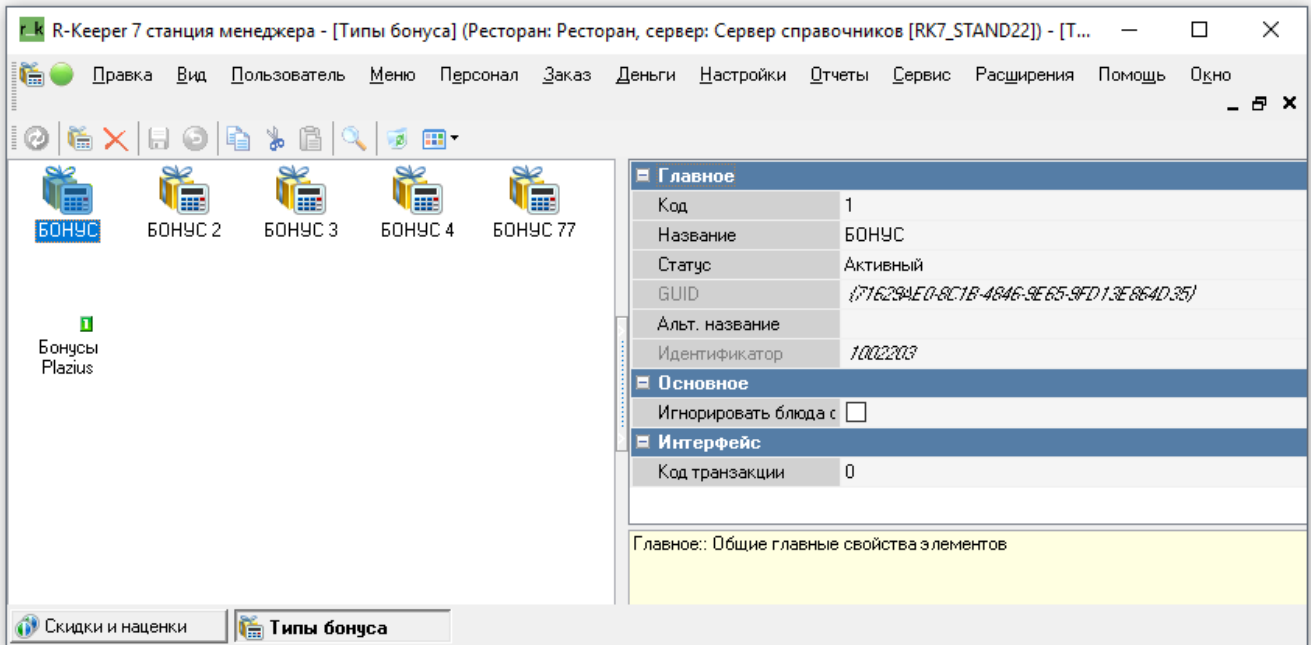


Так же можно ввести код скидки вручную в поле ввода «Код нулевой скидки»

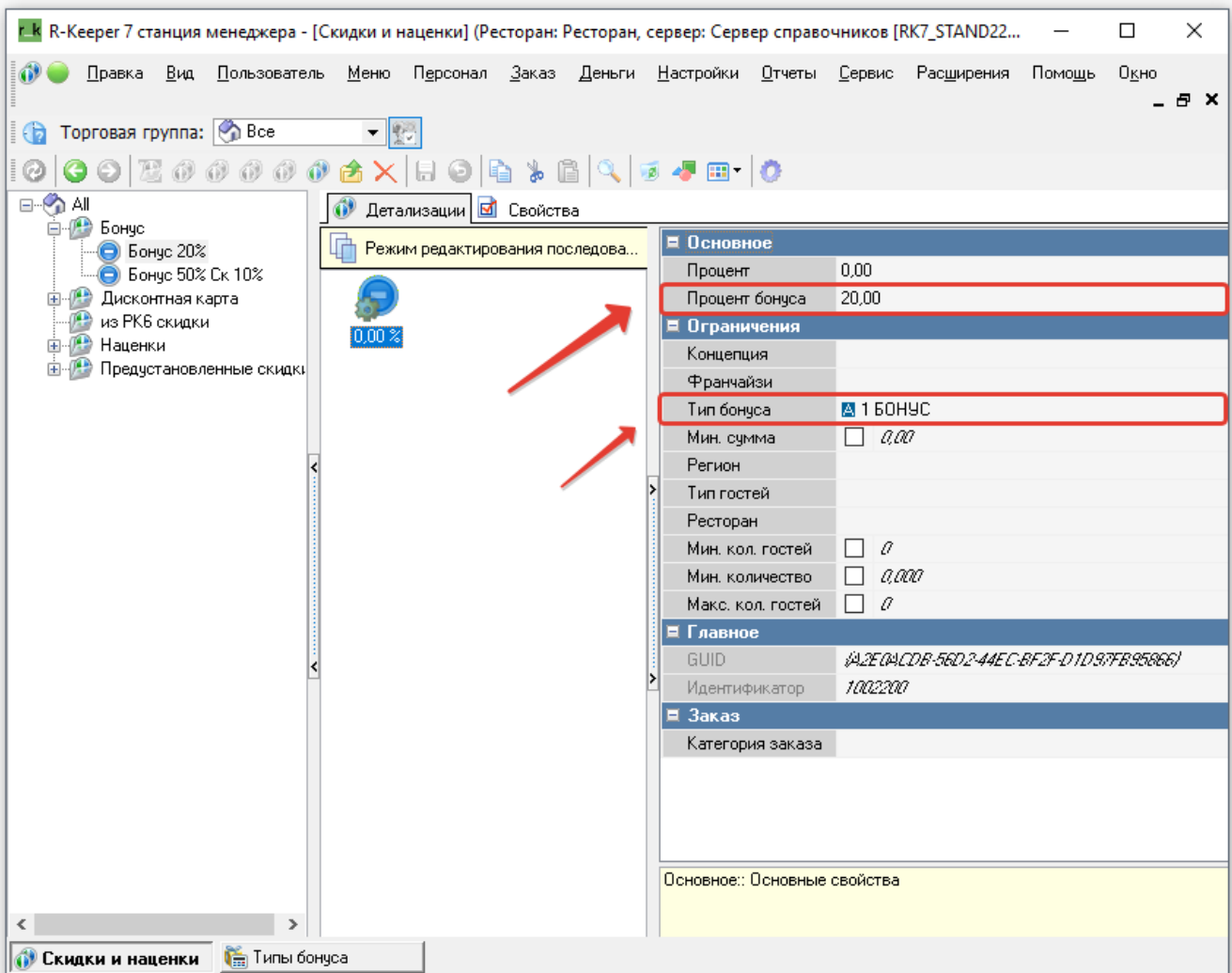
Если подключение к R_Keeper настроено и xml интерфейс доступен, то под полем ввода отображается название скидки с этим кодом взятое из R_Keeper. Если подключение нет или нет скидки с таким кодом в R_Keeper, то под поле ввода ничего не отображается.

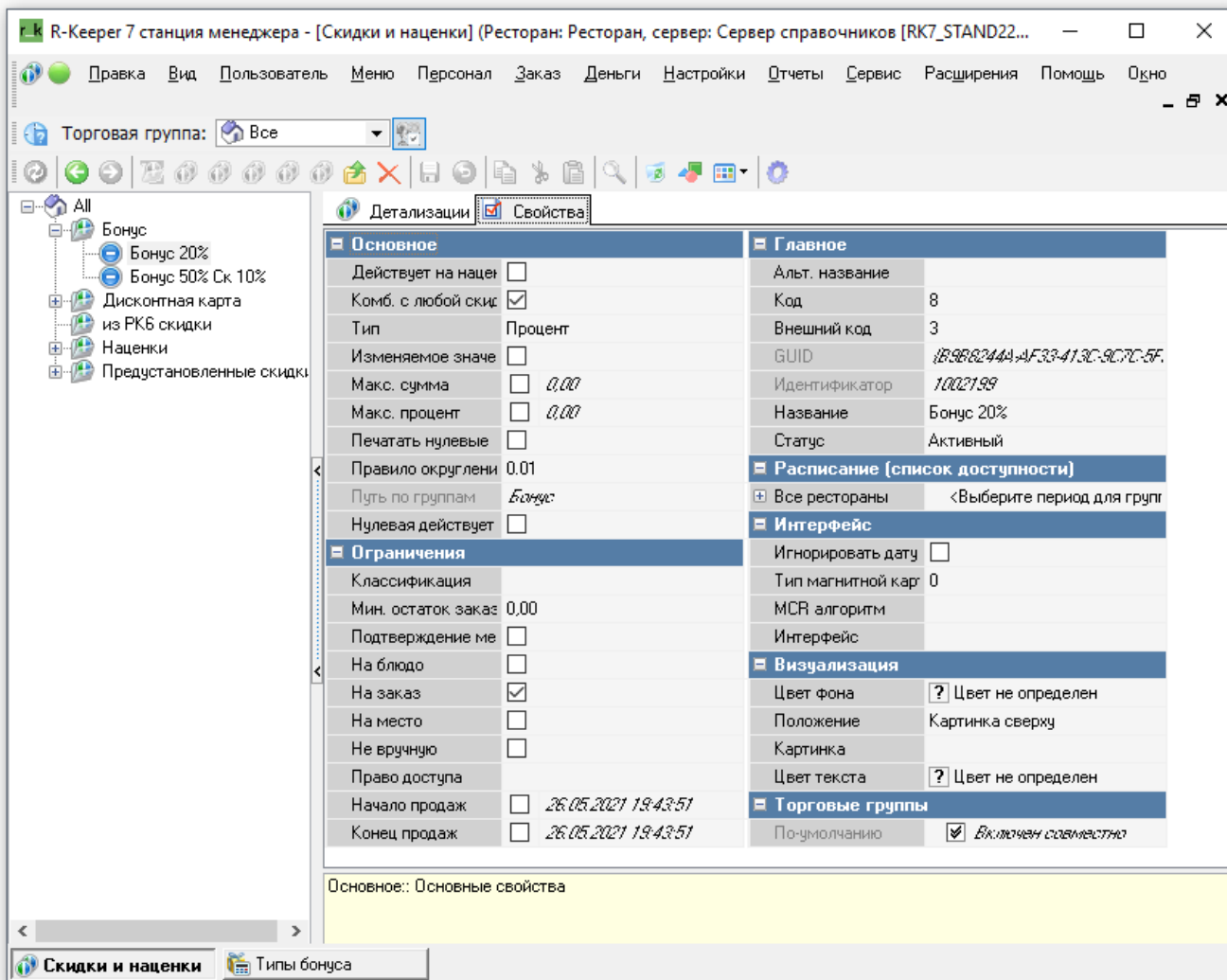
Создание бонуса

Нужно перейти во вкладку Деньги → Типы бонусов и в открывшемся окне правой кнопкой мыши → Новый тип бонуса (или использовать имеющийся)



Добавление бонуса происходит по аналогии со скидкой. Вкладка Деньги → Скидки и наценка





Установка и настройка FarCard

Для связи с кассой используется технология **farcards** Готовую сборку можно скачать [тут](#) dll для farcards называется **probonus.dll**.

В **FARCARDS.INI** указывается имя сервера farcards

```
[FarServer]
Type = 1
DLL = probonus.dll
Log = 10
XMLCP=1251

[LinkDLL]
3 = pds_netk

[pds_netk]
NetServerName=PROBONUS_SERVER
ERRORLOG=pds_netk.stk
ININAME=netk.ini
```

```
PROTOCOLS=*.dll
Timeout=120000
DebugMessages=1

[FARCARDS]
Print_AccountTypes=1,2,3,4,6,7,5,8
HasUnitInfo=1
Hashprintinfo=1
Show_AccountTypes=1
Message_Line1=Остаток: %Balance%
```

В **probonus.ini** указывается адрес и порт сервера ProBonus

```
[PARAMS]
ServerAddress=127.0.0.1
ServerPort=11030

[LOG]
LogLevel=10
OldLogs=7
LogMem=1
```

From:
<https://wiki.carbis.ru/> - База знаний ГК Карбис

Permanent link:
https://wiki.carbis.ru/external/pro_bonus/02_config_cash?rev=1659451842

Last update: **2022/08/02 17:50**