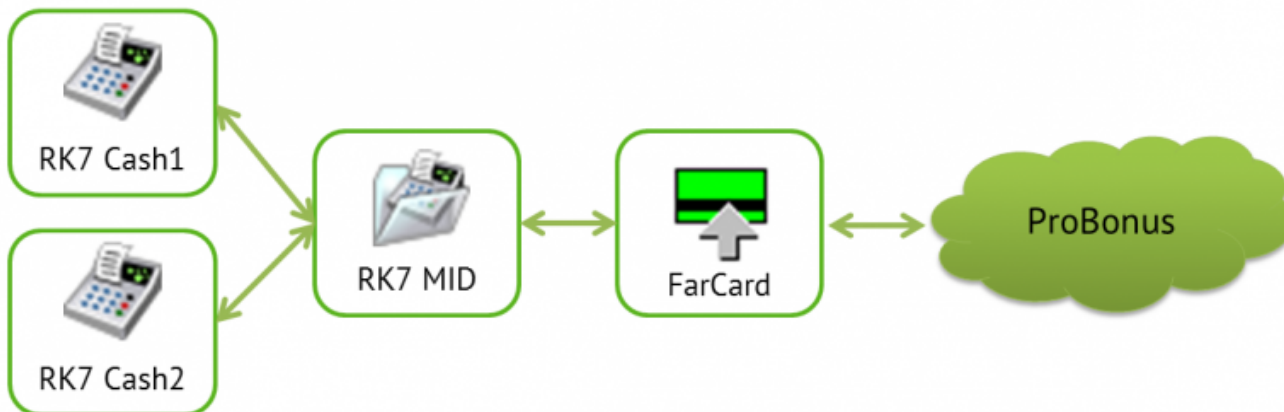


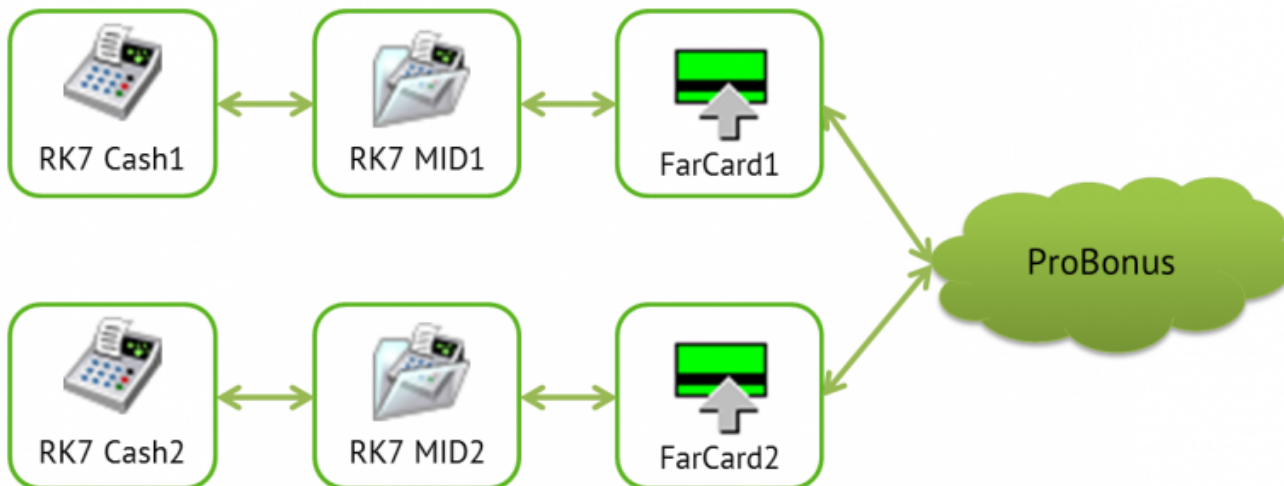
Настройка кассы r_keeper (FarCard)

Система ProBonus взаимодействует с r_keeper через модуль FarCard. Все основные настройки в r_keeper делаются точно так же как при использовании RK_PDS. Логика Скидков и Бонусов настраивается через Редактор r_keeper.

Схема взаимодействия модулей для единичного ресторана выглядит так:



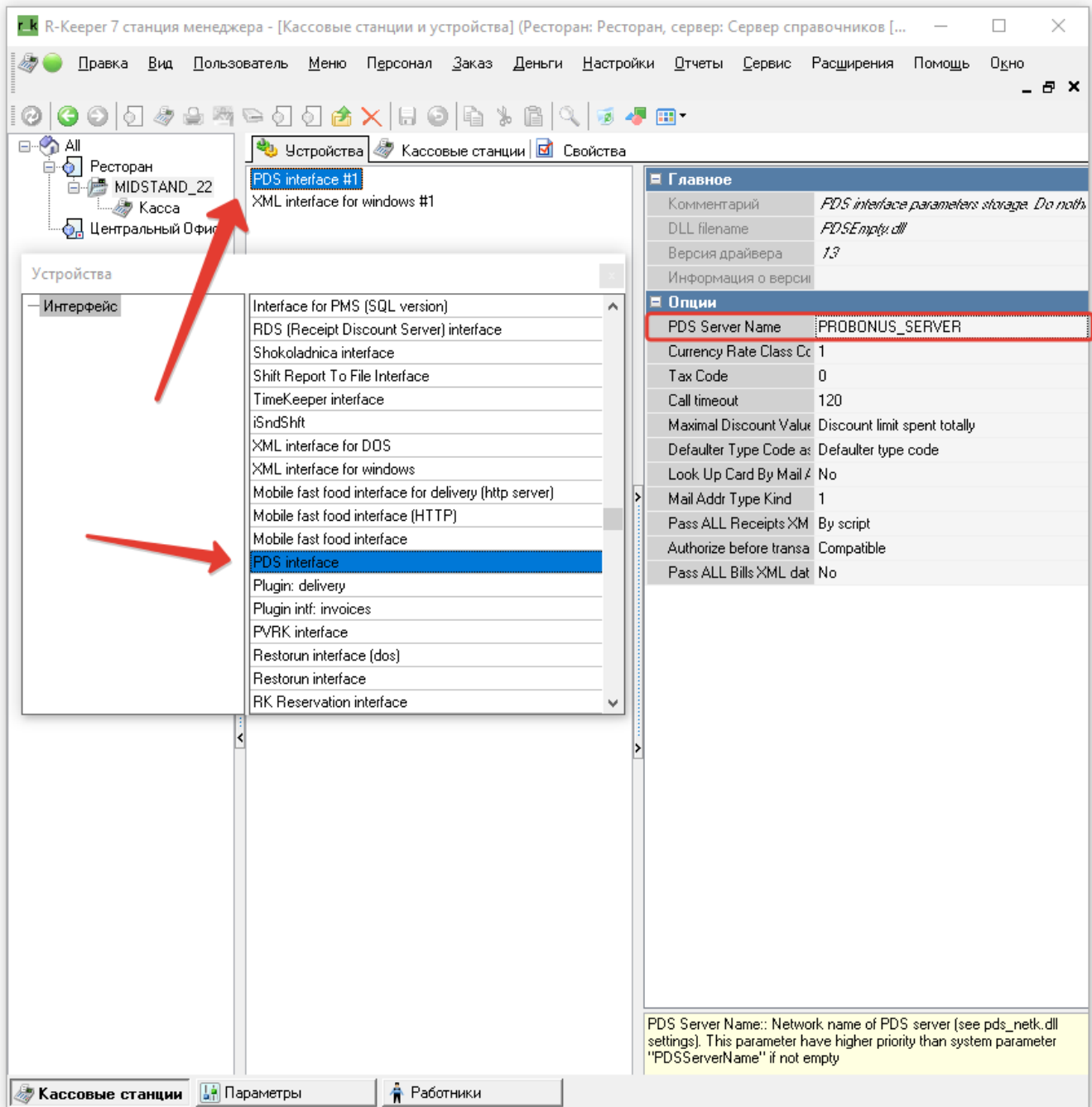
Для сетевого объекта так:



Настройка r_keeper

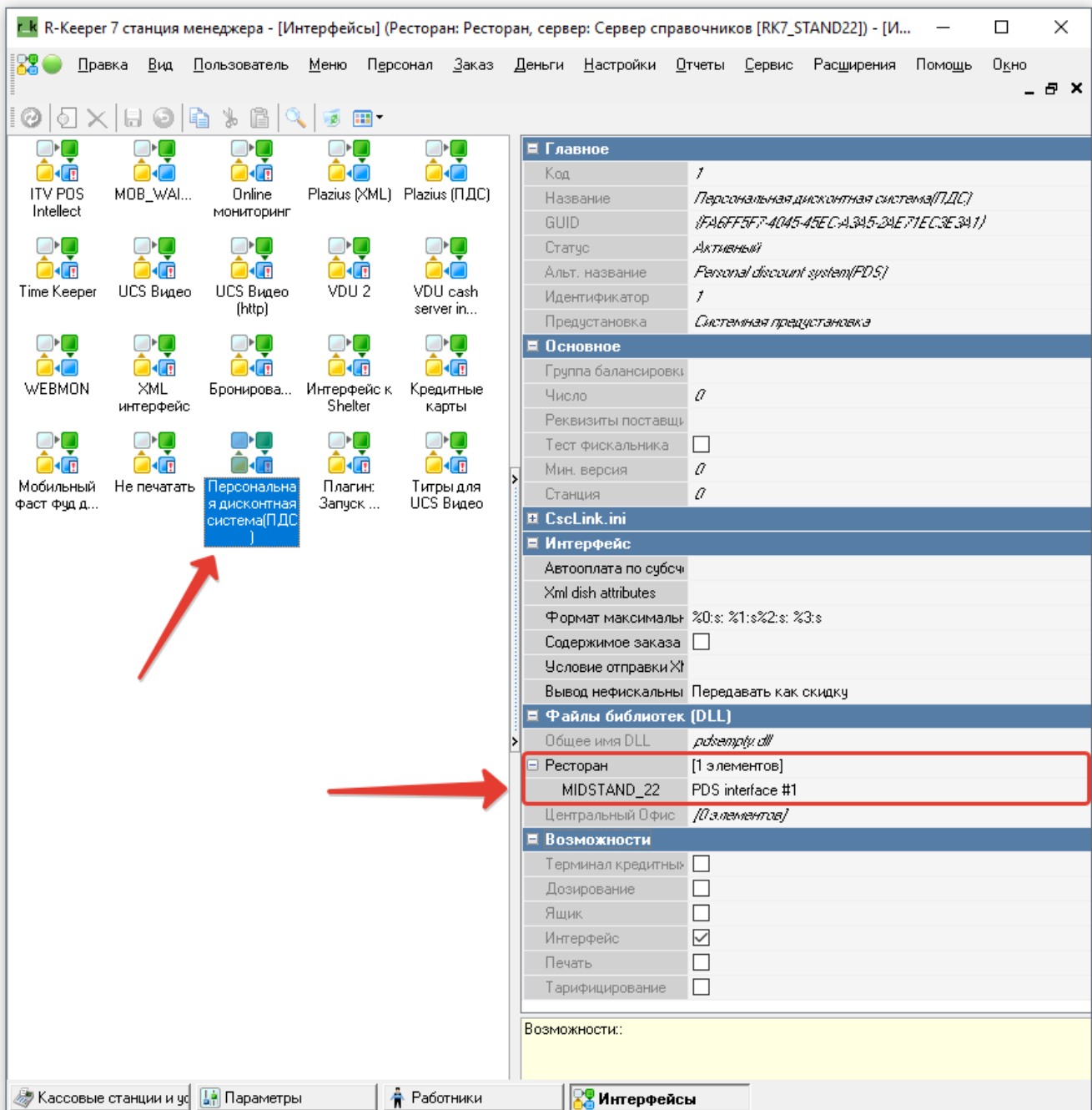
Добавление драйвера

Сервис → Станции и устройства. В открывшемся окне выбираем кассовый сервер и добавляем PDS интерфейс. Правой кнопкой мыши в окне → Список драйверов



Добавление интерфейса

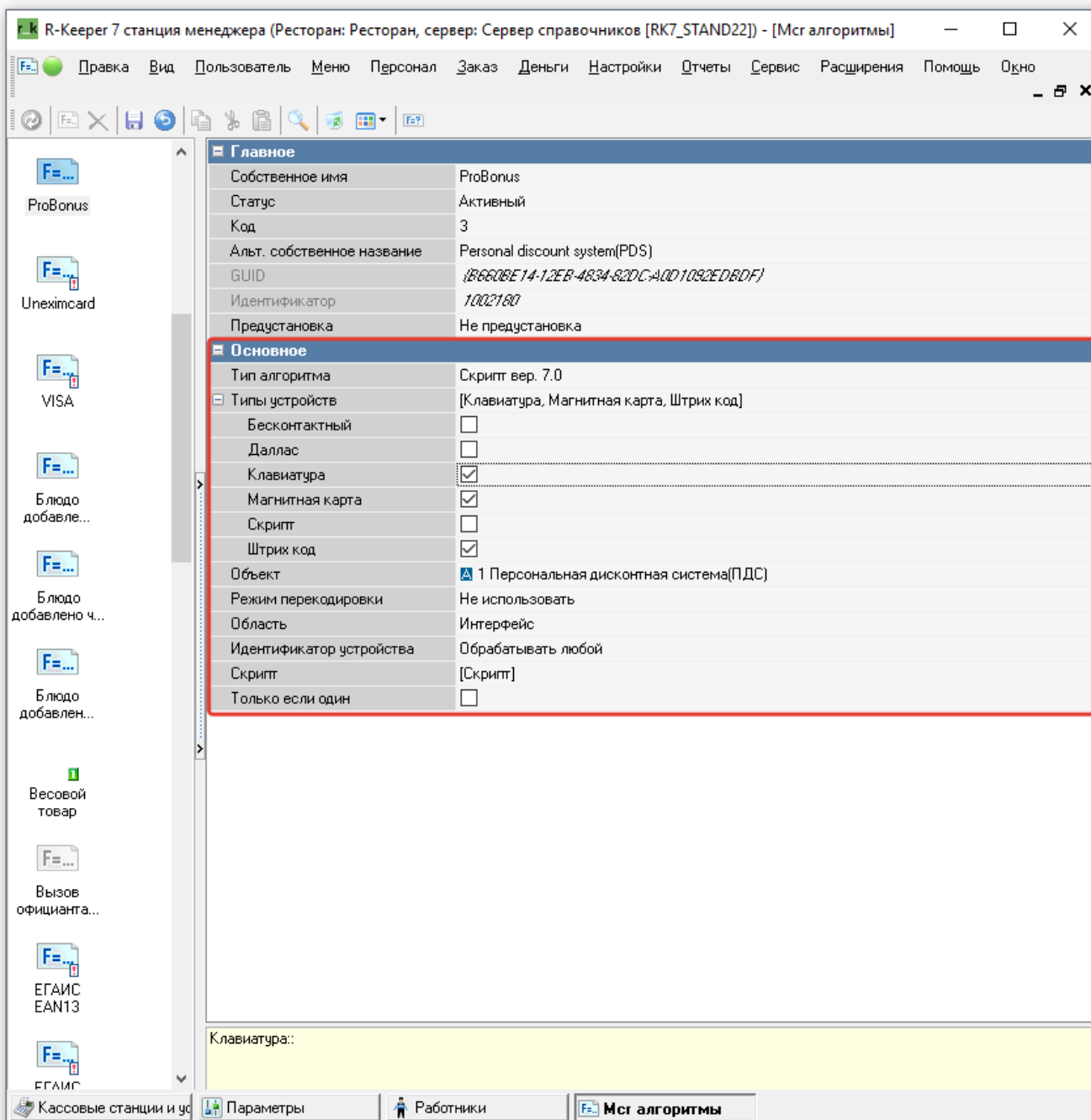
Сервис → Интерфейсы. Данный интерфейс штатный. В свойствах, во вкладке Файлы библиотек выбираем ранее добавленный интерфейс на кассу



Добавление Msr алгоритма

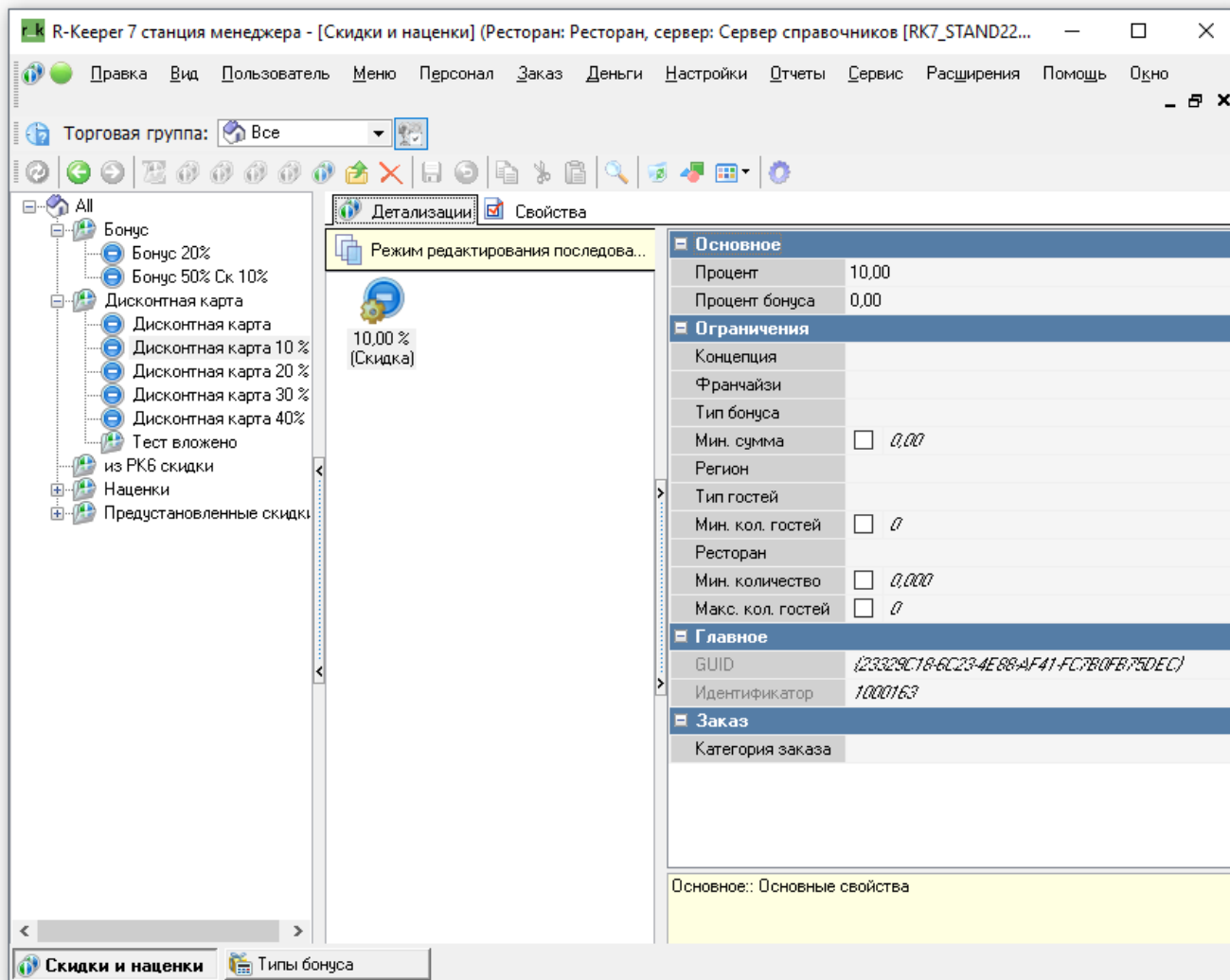
ВАЖНО!!! Если карты закодированы стандартной кодировкой:

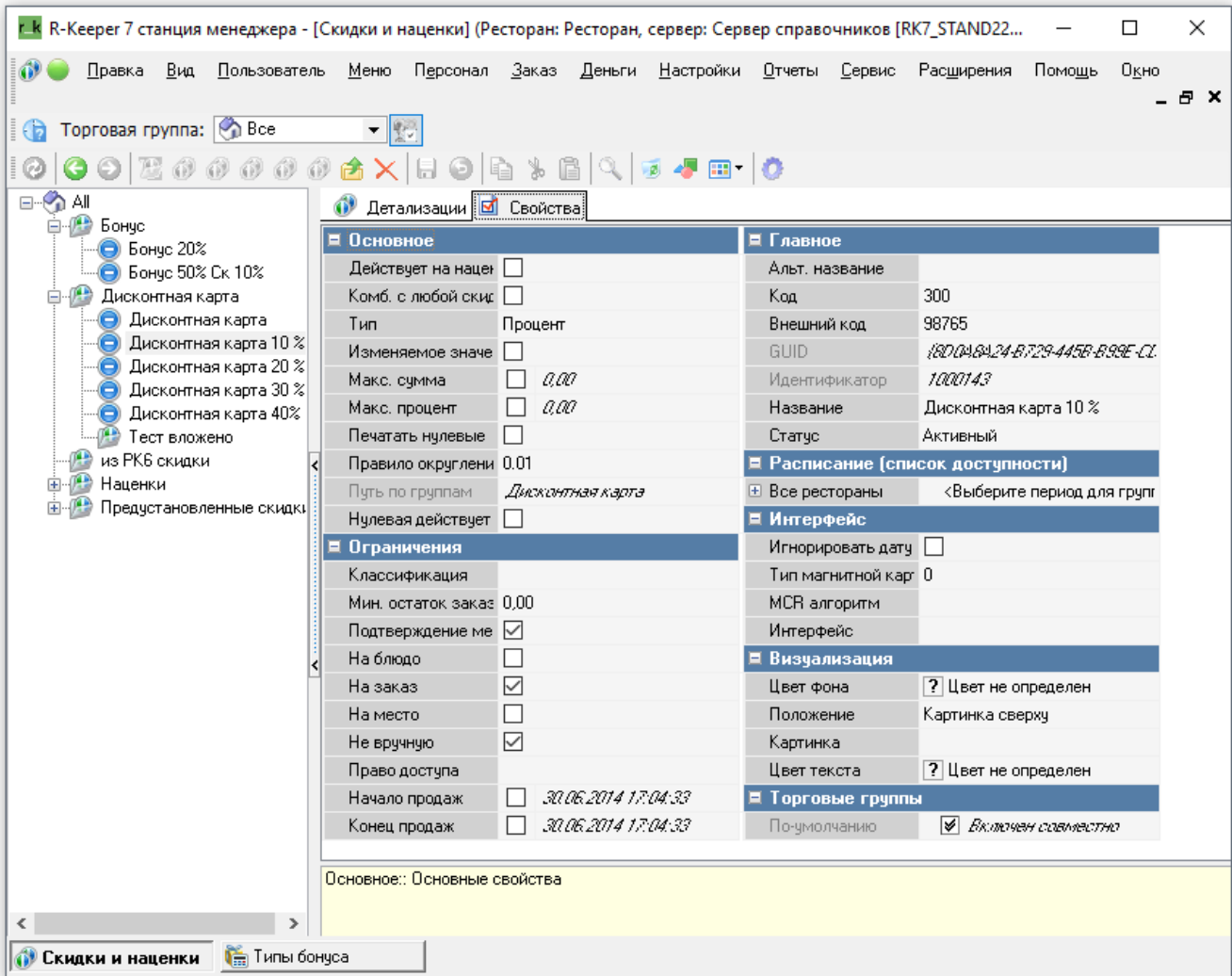
778=кодресторана=номеркарты то можно скопировать штатный MCR алгоритм. Сервис → Обработка сигналов устройств → Msr алгоритмы. В открывшемся окне жмём правой кнопкой мыши по штатному Msr «Персональная дисконтная система (ПДС)» → Новый Msr алгоритм (копия) и задаём параметры как на скриншоте



В противном случае создать новый. Сервис → Обработка сигналов устройств → Mcr алгоритмы. В открывшемся окне жмём правой кнопкой мыши и в контекстном меню выбираем Новый Mcr алгоритм и задать параметры как на скриншоте выше, затем открыть параметр «Скрипт» и задать значение **Result := True;** вместо Result := False;

Создание скидки





Составная скидка

Составная скидка совмещает в себе и скидку и бонус, создаётся штатно. Пример:

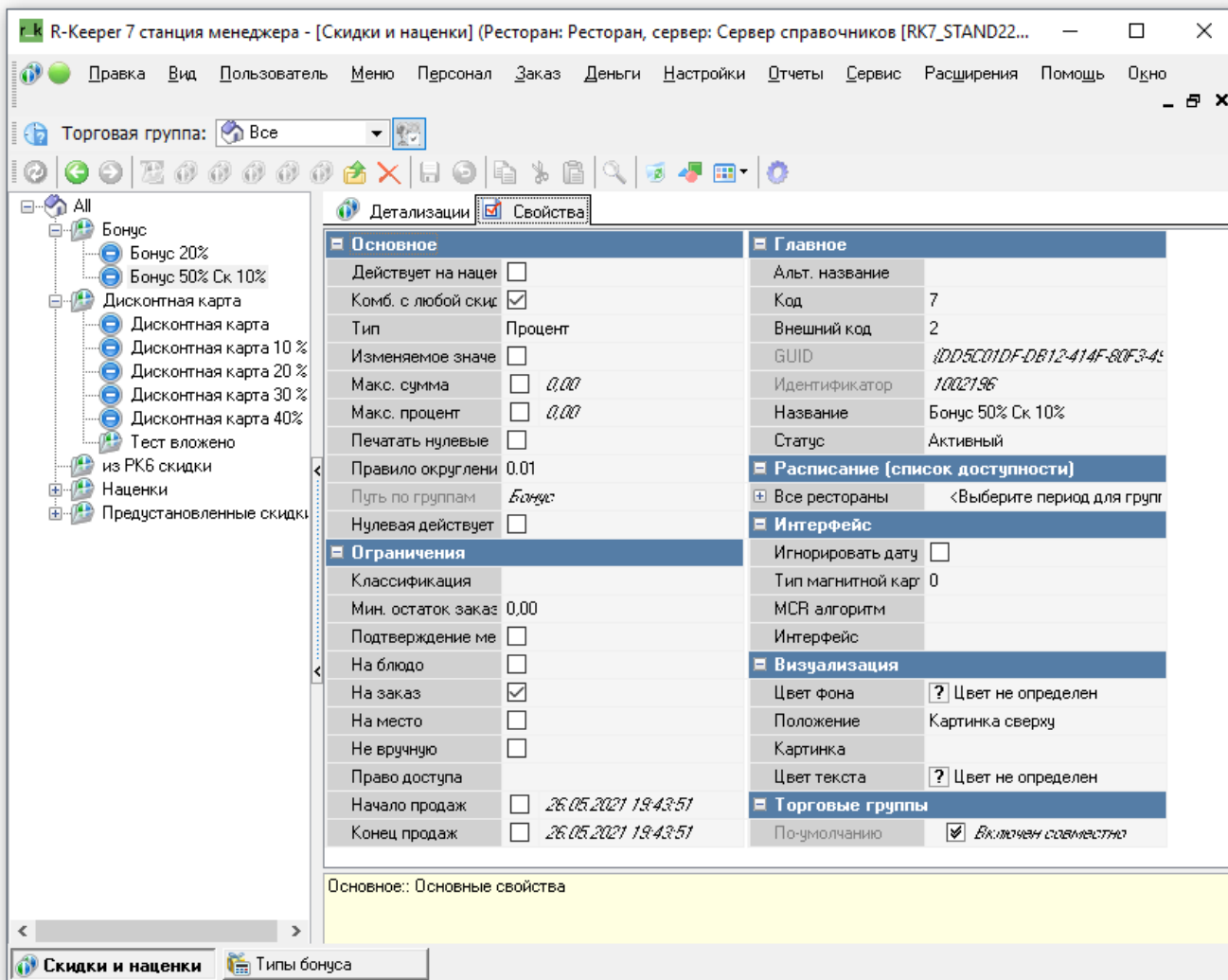
The screenshot shows the 'R-Keer 7 станция менеджера' interface. The left sidebar contains a tree view of discount types: Бонус, Бонус 20%, Бонус 50% Ск 10%, Дисконтная карта, Дисконтная карта 10%, Дисконтная карта 20%, Дисконтная карта 30%, Дисконтная карта 40%, Тест вложено, из РКБ скидки, Наценки, and Предустановленные скидки. The main area displays 'Режим редактирования последова...' with a '10.00 % (Скидка)' icon. A red arrow points from this icon to the 'Основное' (Basic) properties panel on the right. The 'Основное' panel shows 'Процент' set to 10,00 and 'Процент бонуса' set to 50,00. Other panels include 'Ограничения' (Limits), 'Главное' (Main), and 'Заказ' (Order).

Основное	
Процент	10,00
Процент бонуса	50,00

Ограничения	
Концепция	
Франчайзи	
Тип бонуса	1 БОНУС
Мин. сумма	<input type="checkbox"/> 0,00
Регион	
Тип гостей	
Мин. кол. гостей	<input type="checkbox"/> 0
Мин. количество	<input type="checkbox"/> 0,000
Ресторан	
Макс. кол. гостей	<input type="checkbox"/> 0

Главное	
GUID	{015B8988-95B9-4E6A-BAED-EE1006A76C8F}
Идентификатор	1002197

Заказ	
Категория заказа	

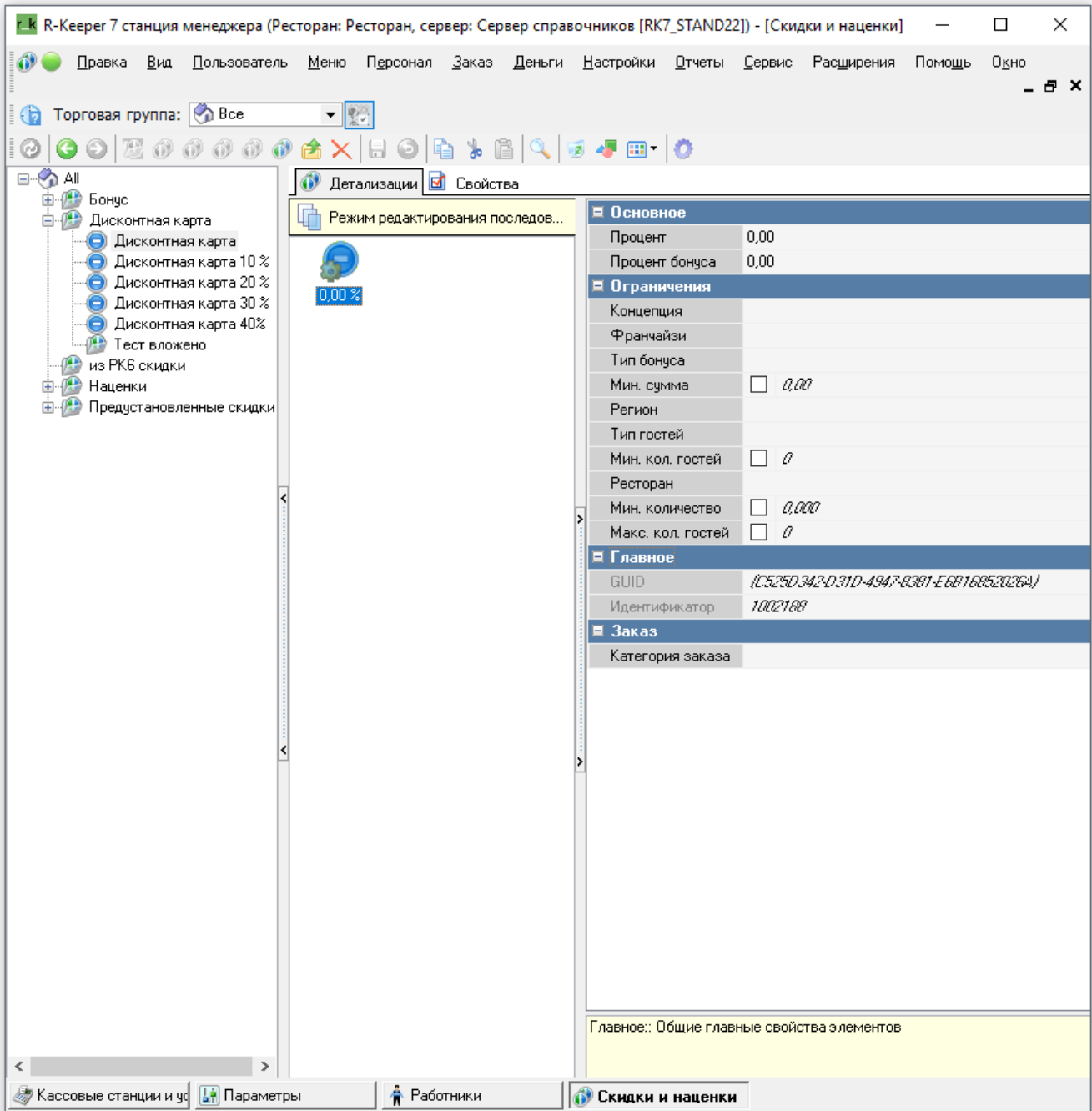


Одна из особенностей работы с fargcards заключается в том, что когда сервер ПДС отдаёт информацию о карте на кассу, он должен передать код скидки. В таком случае в R_Keerger должна быть заведена скидка со скидкой 0%, как бы фиктивная (**нулевая**) скидка. Нулевая скидка нужна в случае, если по какой-то причине скидка по карте не предоставляется. Превышен лимит использования, заблокирована и т.д. Создаём скидку в R_keeper

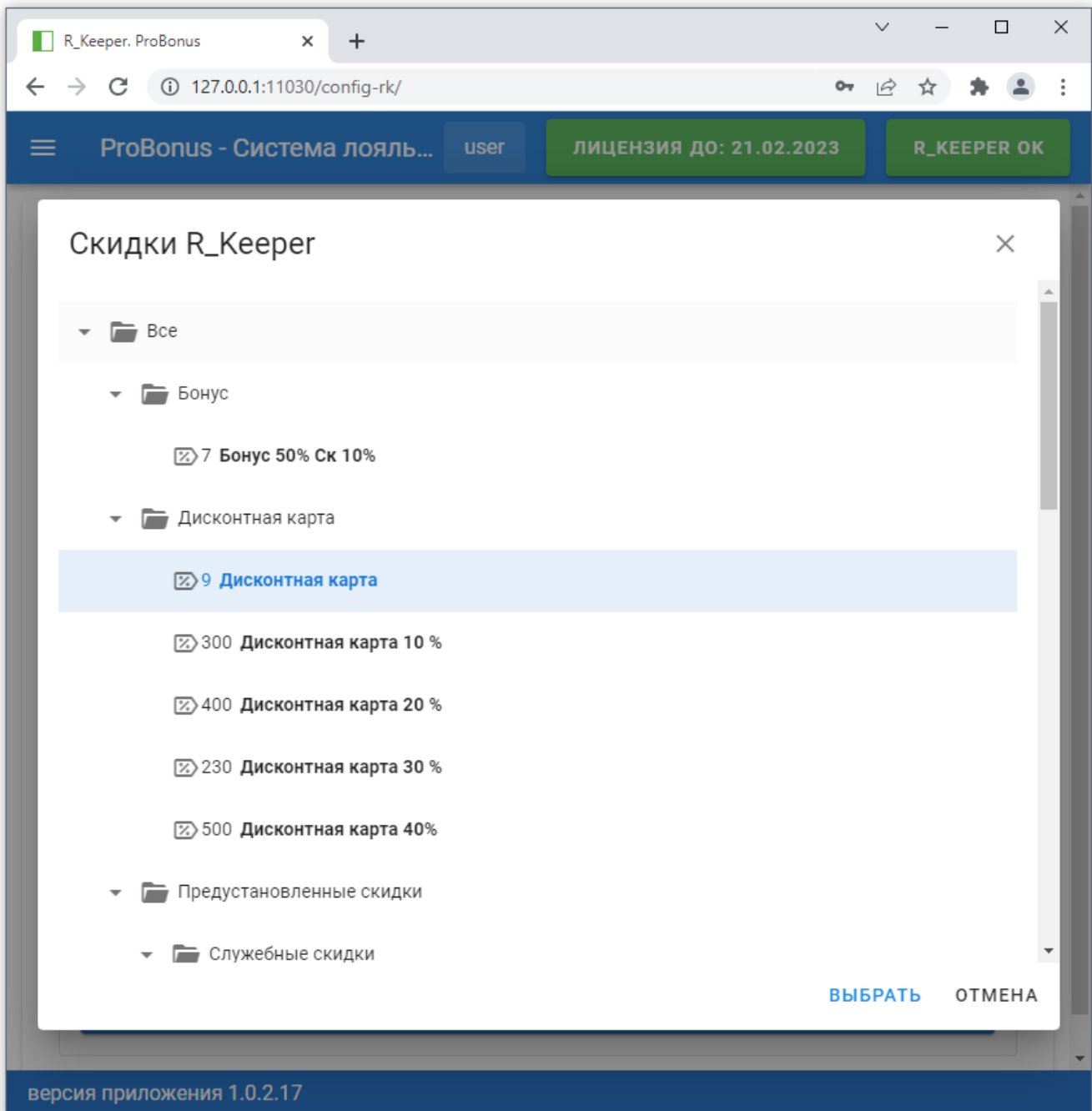
The screenshot shows the 'R-Keer 7 станция менеджера' application window. The title bar indicates the restaurant name and server details. The menu bar includes options like 'Правка', 'Вид', 'Пользователь', 'Меню', 'Персонал', 'Заказ', 'Деньги', 'Настройки', 'Отчеты', 'Сервис', 'Расширения', 'Помощь', and 'Окно'. The 'Торговая группа' is set to 'Все'. The left sidebar shows a tree view with 'Дисконтная карта' selected. The main area is divided into several sections:

- Основное:** A list of properties for the discount card, such as 'Действует на наценки' (checkbox), 'Комб. с любой скидкой' (checkbox), 'Тип' (Процент), 'Изменяемое значение' (checkbox), 'Макс. сумма' (0,00), 'Макс. процент' (0,00), 'Печатать нулевые' (checkbox), 'Правило округления' (0.01), 'Путь по группам' (Дисконтная карта), and 'Нулевая действует' (checkbox).
- Ограничения:** A list of restrictions, including 'Классификация', 'Мин. остаток заказа' (0,00), 'Подтверждение менеджера' (checkbox), 'На блюдо' (checkbox), 'На заказ' (checkbox), 'На место' (checkbox), 'Не вручную' (checkbox), 'Право доступа', 'Начало продаж' (30.06.2014 17:04:33), and 'Конец продаж' (30.06.2014 17:04:33).
- Главное:** General information including 'Альт. название', 'Код' (9), 'Внешний код' (5), 'GUID' (125D358A7-9508-4DC8-846), 'Идентификатор' (1002187), 'Название' (Дисконтная карта), and 'Статус' (Активный).
- Расписание (список доступности):** A section for availability scheduling.
- Интерфейс:** Interface settings like 'Игнорировать дату окончания' (checkbox), 'Тип магнитной карты' (0), and 'MCR алгоритм'.
- Визуализация:** Visualization settings such as 'Цвет фона' (Цвет не определен), 'Положение' (Картинка сверху), 'Картинка', and 'Цвет текста' (Цвет не определен).
- Торговые группы:** A section for trade groups with a checkbox for 'Включен совмест...'.

At the bottom, there are tabs for 'Кассовые станции и ус...', 'Параметры', 'Работники', and 'Скидки и наценки'. The status bar at the very bottom reads 'Главное: Общие главные свойства элементов'.



Если подключение к R_Keerger настроено и xml интерфейс доступен, то мы можем выбрать нулевую скидку из дерева скидок R_Keerger

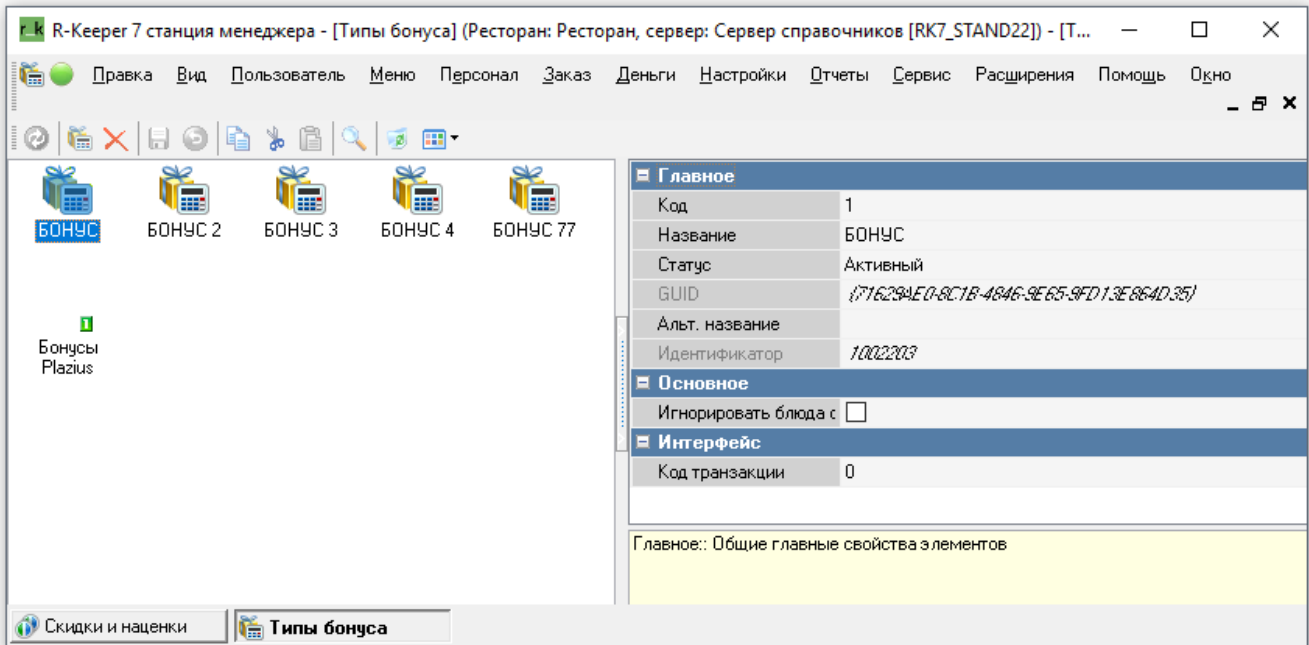


Так же можно ввести код скидки вручную в поле ввода «Код нулевой скидки»

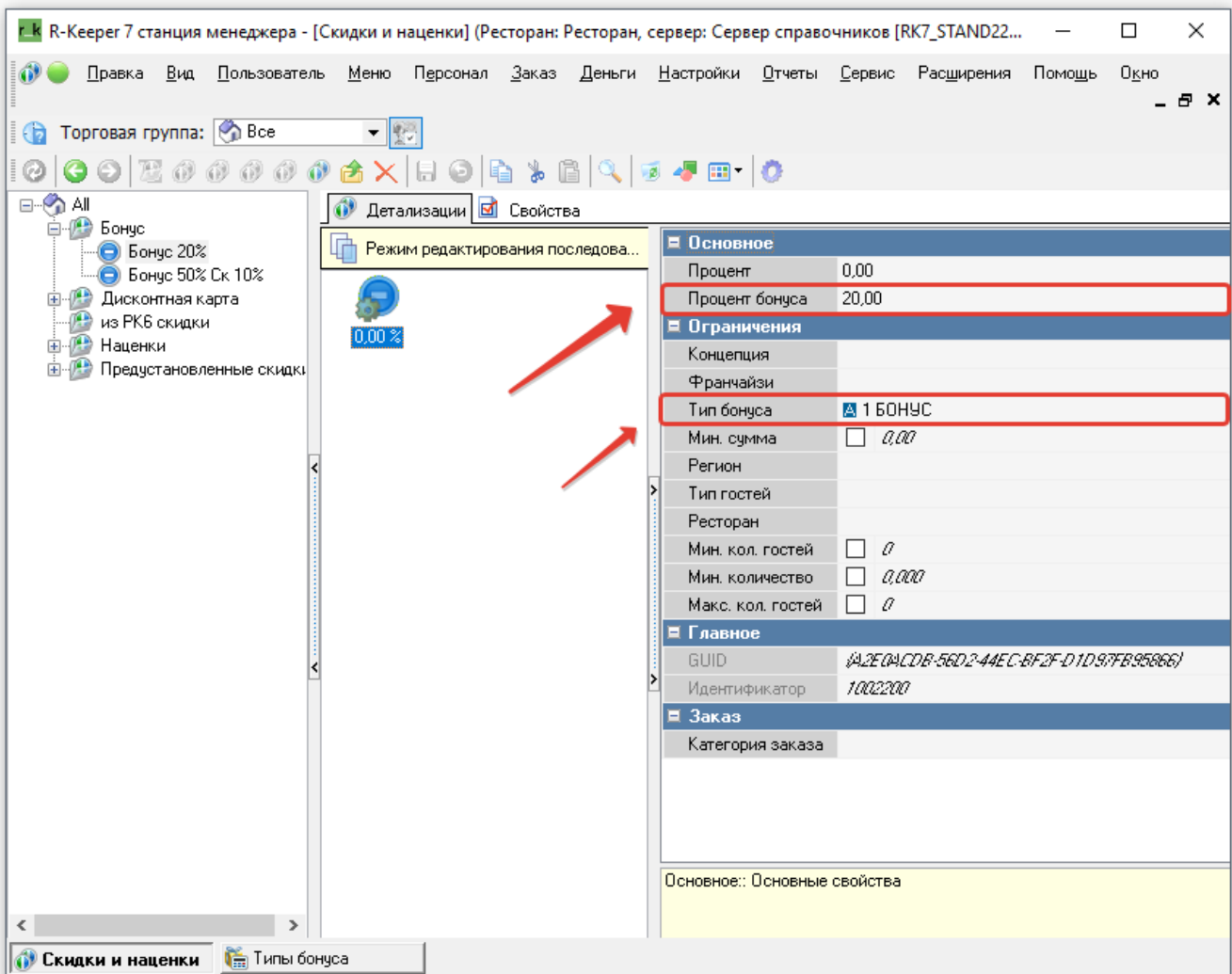
Если подключение к R_Keeper настроено и xml интерфейс доступен, то под полем ввода отображается название скидки с этим кодом взятое из R_Keeper. Если подключение нет или нет скидки с таким кодом в R_Keeper, то под поле ввода ничего не отображается.

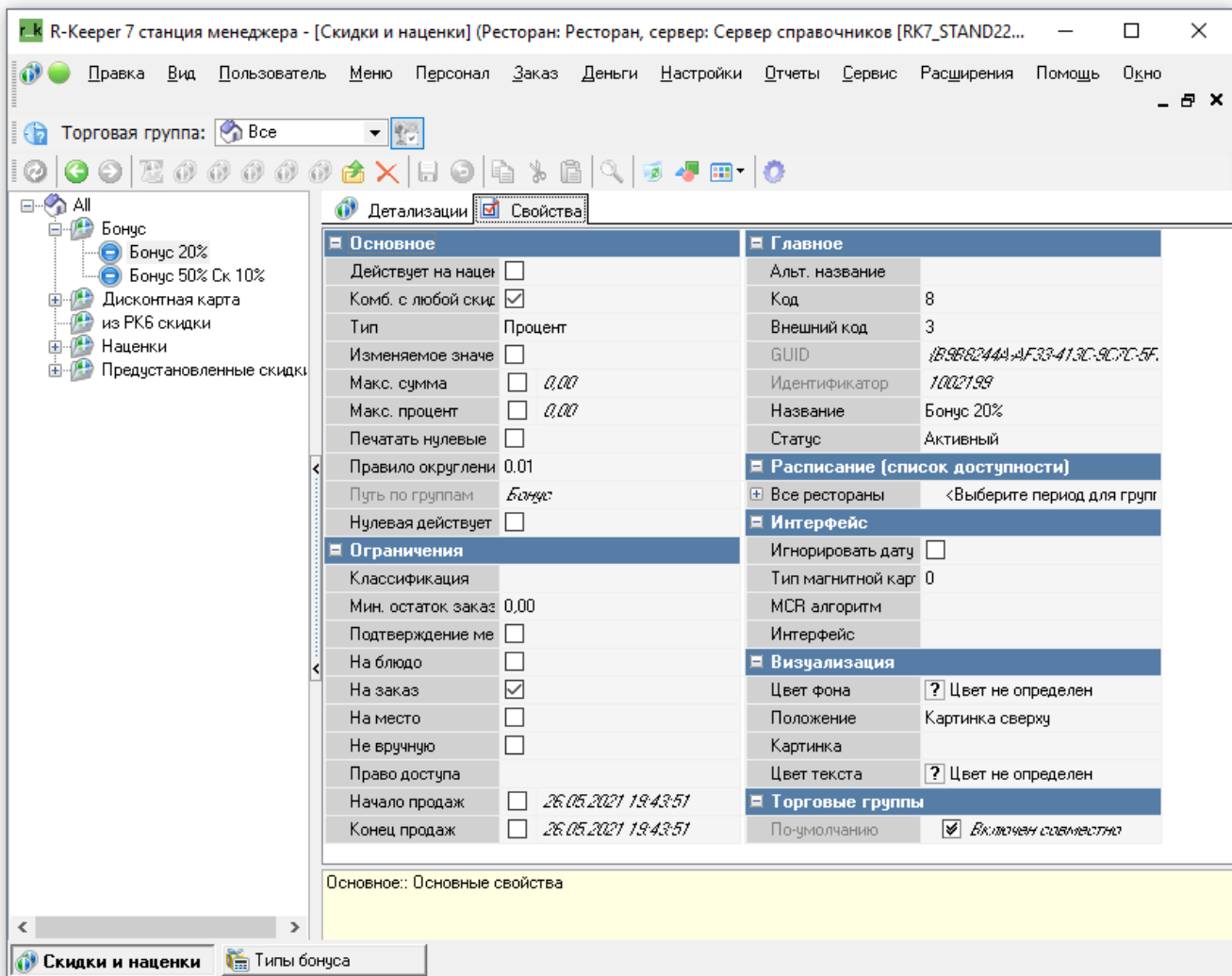
Создание бонуса

Нужно перейти во вкладку Деньги → Типы бонусов и в открывшемся окне правой кнопкой мыши → Новый тип бонуса (или использовать имеющийся)



Добавление бонуса происходит по аналогии со скидкой. Вкладка Деньги → Скидки и наценка





Установка и настройка FarCard

Для связи с кассой используется технология **farcards** Готовую сборку можно скачать [тут](#) dll для farcards называется **probonus.dll**.

В **FARCARDS.INI** указывается имя сервера farcards

```
[FarServer]
Type = 1
DLL = probonus.dll
Log = 10
XMLCP=1251

[LinkDLL]
3 = pds_netk

[pds_netk]
NetServerName=PROBONUS_SERVER
ERRORLOG=pds_netk.stk
ININAME=netk.ini
```

```
PROTOCOLS=*.dll
Timeout=120000
DebugMessages=1

[FARCARDS]
Print_AccountTypes=1,2,3,4,6,7,5,8
HasUnitInfo=1
Hashprintinfo=1
Show_AccountTypes=1
Message_Line1=Остаток: %Balance%
```

В **probonus.ini** указывается адрес и порт сервера ProBonus

```
[PARAMS]
ServerAddress=127.0.0.1
ServerPort=11030

[LOG]
LogLevel=10
OldLogs=7
LogMem=1
```

From:
<https://wiki.carbis.ru/> - База знаний ГК Карбис

Permanent link:
https://wiki.carbis.ru/external/pro_bonus/02_config_cash?rev=1659452659

Last update: **2022/08/02 18:04**