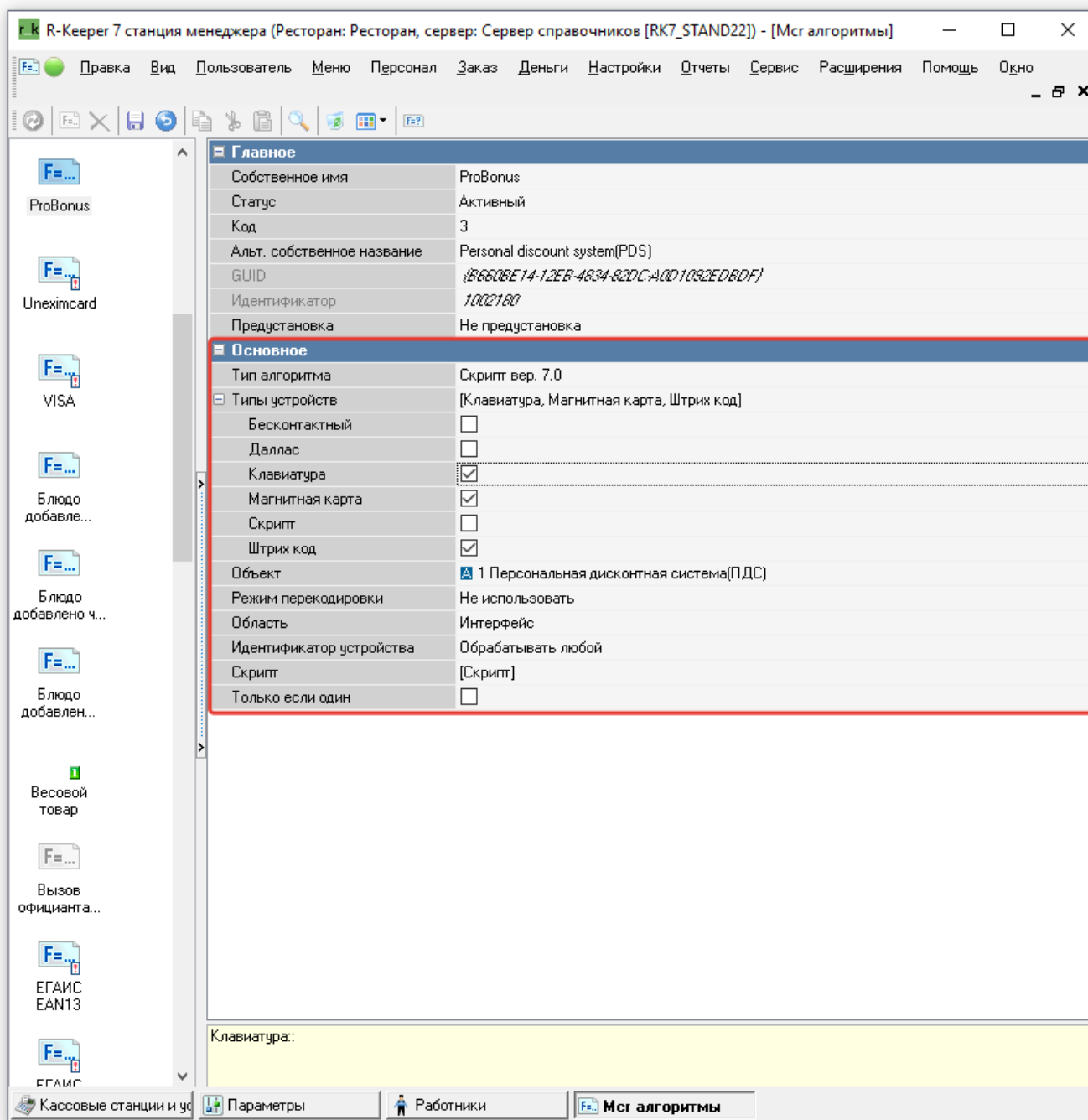


Настройка кассы r_keeper (FarCard)

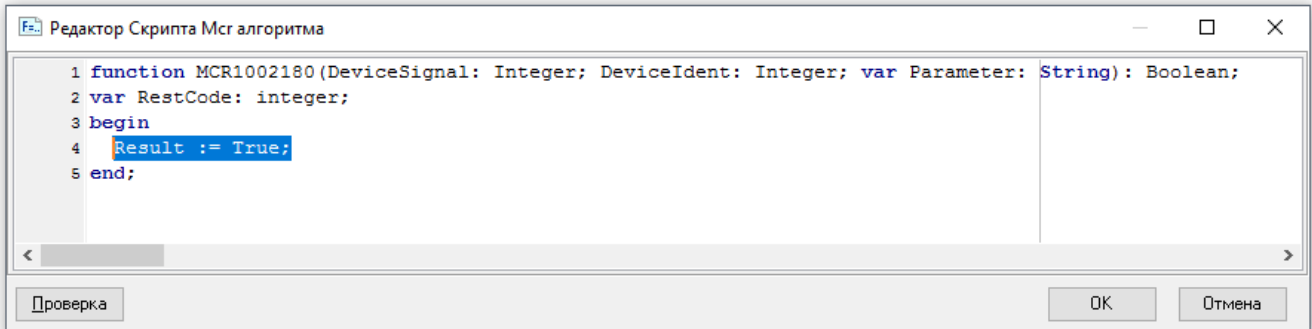
Добавление Msc алгоритма

ВАЖНО!!! Если карты закодированы стандартной кодировкой (778=кодресторана=номеркарты) то можно скопировать штатный Msc алгоритм. Сервис → Обработка сигналов устройств → Msc алгоритмы. В открывшемся окне жмём правой кнопкой мыши по штатному Msc «Персональная дисконтная система(ПДС)» → Новый Msc алгоритм (копия) и задаём параметры как на скриншоте

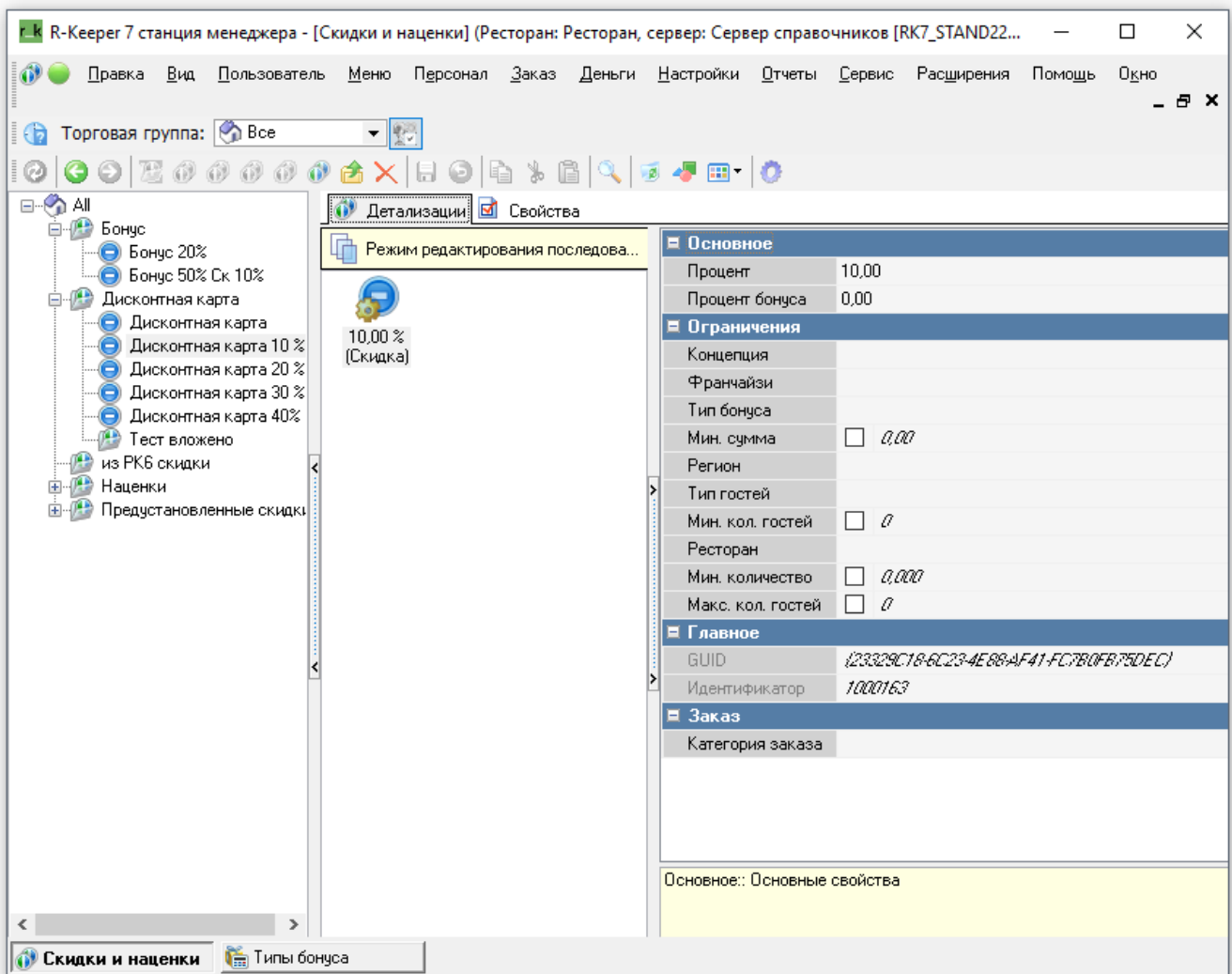


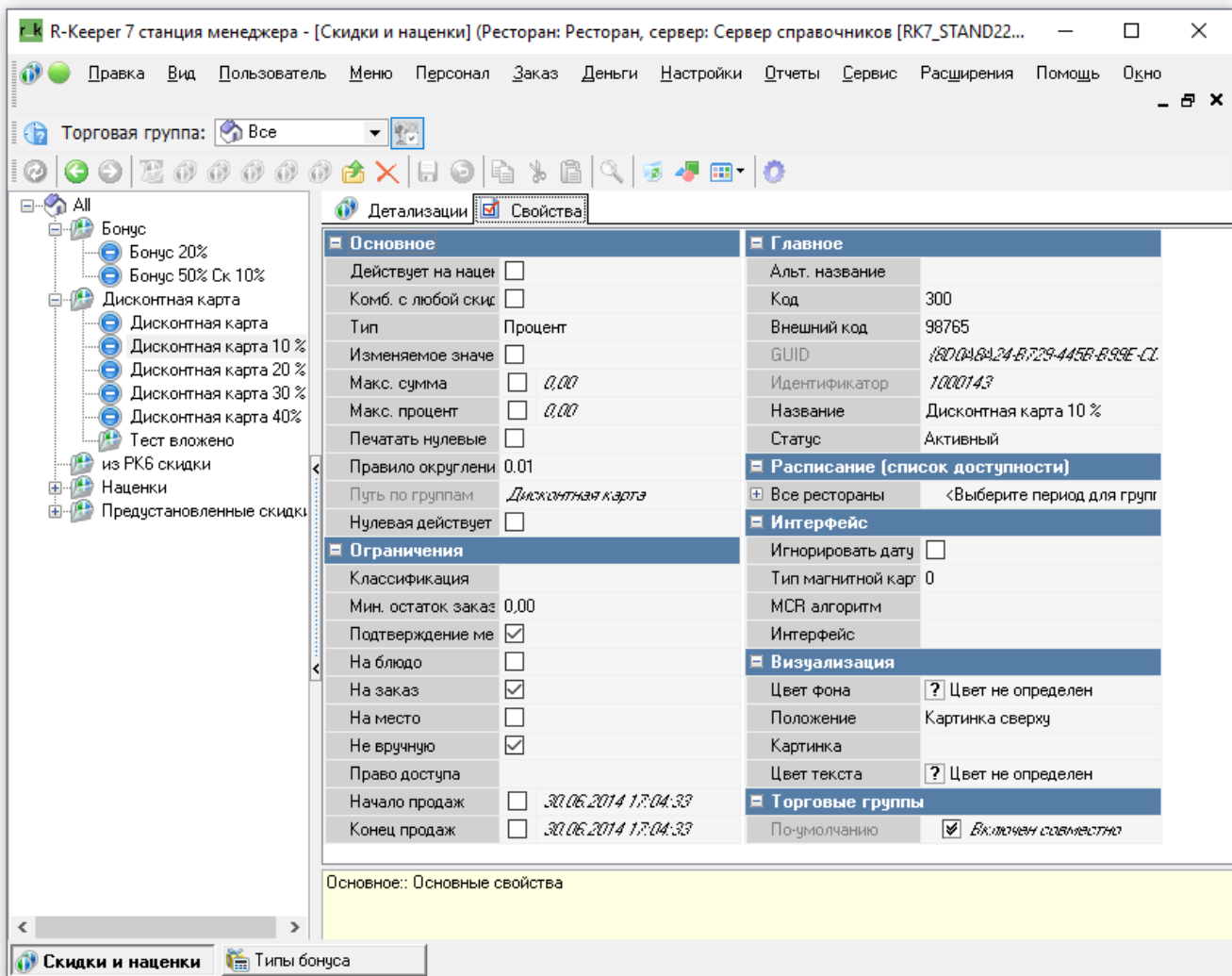
В противном случае **создать новый**. Сервис → Обработка сигналов устройств → Msc

алгоритмы. В открывшемся окне жмём правой кнопкой мыши и в контекстном меню выбираем Новый Msc алгоритм и задать параметры как на скриншоте выше, затем открыть параметр «Скрипт» и задать значение **Result := True;** вместо Result := False;



Создание скидки





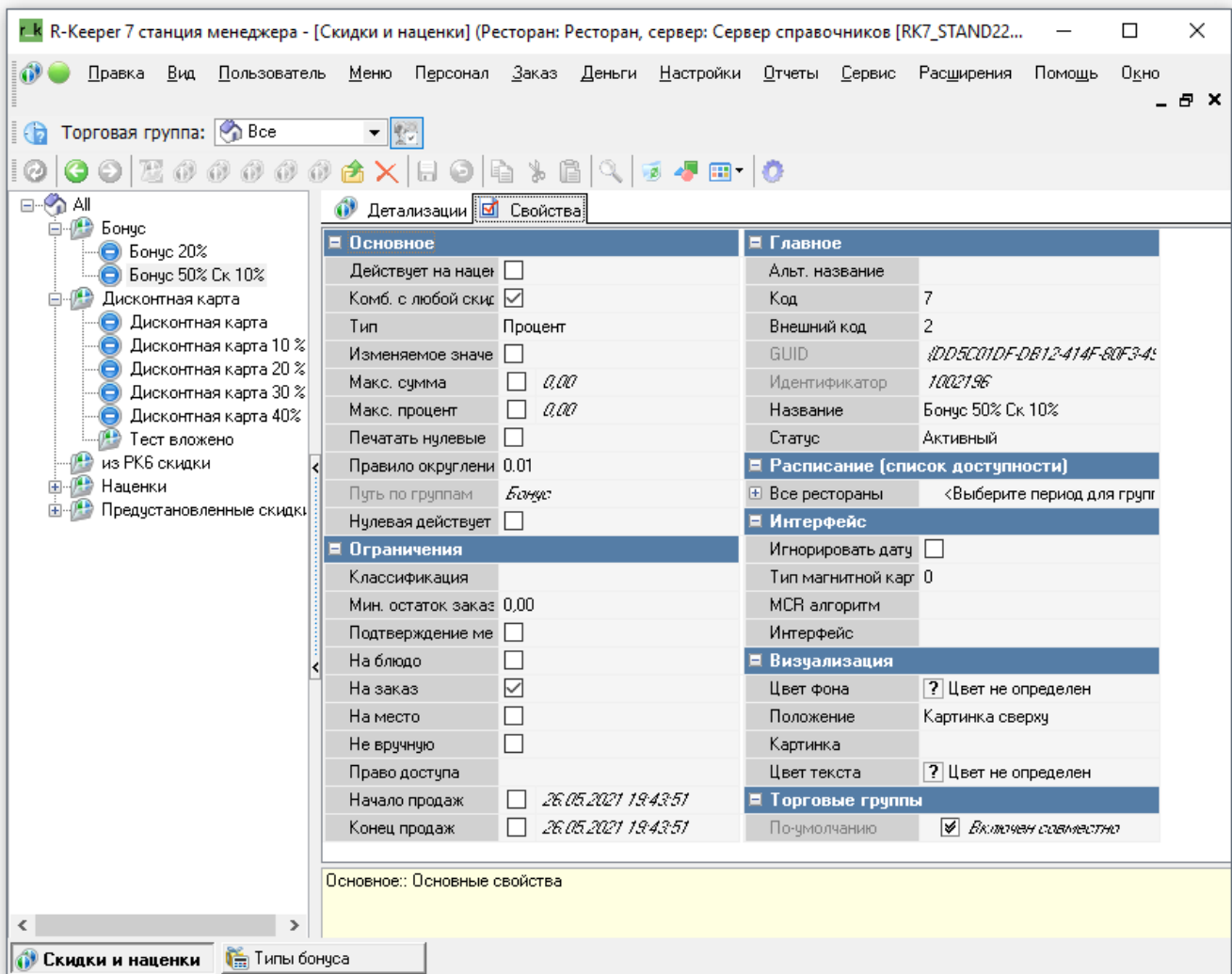
Составная скидка

Составная скидка совмещает в себе и скидку и бонус, создается штатно. Пример:

The screenshot shows the R-Keeper 7 manager interface for configuring discounts and bonuses. The window title is "R-Keeper 7 станция менеджера - [Скидки и наценки] (Ресторан: Ресторан, сервер: Сервер справочников [RK7_STAND22...]). The interface includes a menu bar with options like "Правка", "Вид", "Пользователь", "Меню", "Персонал", "Заказ", "Деньги", "Настройки", "Отчеты", "Сервис", "Расширения", "Помощь", and "Окно". A toolbar contains various icons for navigation and editing. The main area is divided into a left sidebar, a central workspace, and a right-hand properties panel.

Left Sidebar (Tree View):

- All
 - Бонус
 - Бонус 20%
 - Бонус 50% Ск 10%
 - Дисконтная карта
 - Дисконтная карта
 - Дисконтная карта 10 %
 - Дисконтная карта 20 %
 - Дисконтная карта 30 %
 - Дисконтная карта 40 %
 - Тест вложено из РКБ скидки
 - Наценки
 - Предустановленные скидки

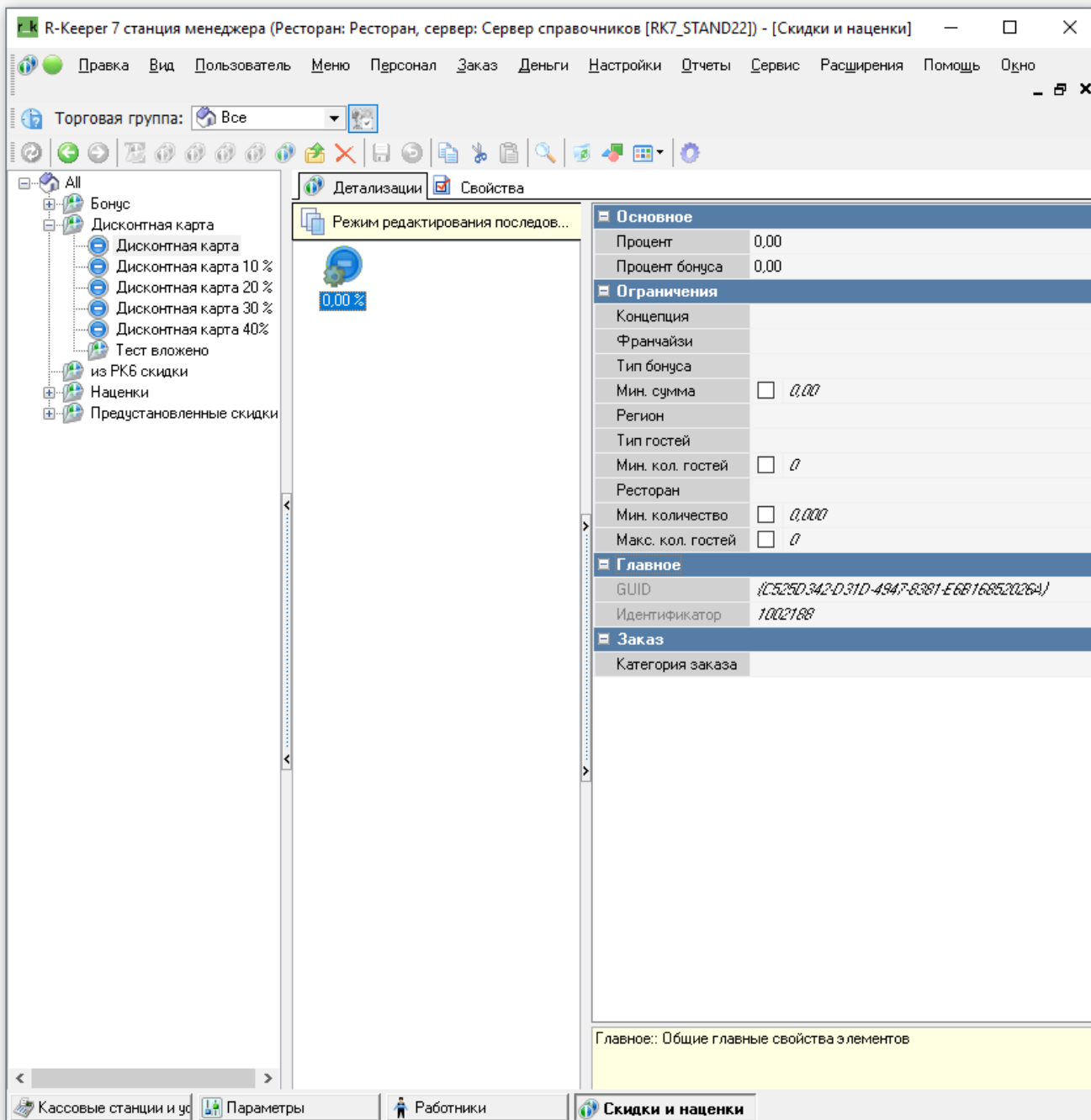


Одна из особенностей работы с fargcards заключается в том, что когда сервер ПДС отдаёт информацию о карте на кассу, от должен передать код скидки. В таком случае в R_Keeper должна быть заведена скидка со скидкой 0%, как бы фиктивная (**нулевая**) скидка. Нулевая скидка нужна в случае, если по какой то причине скидка по карте не предоставляется. Превышен лимит использования, заблокирована и т.д. Создаём скидку в R_keeper

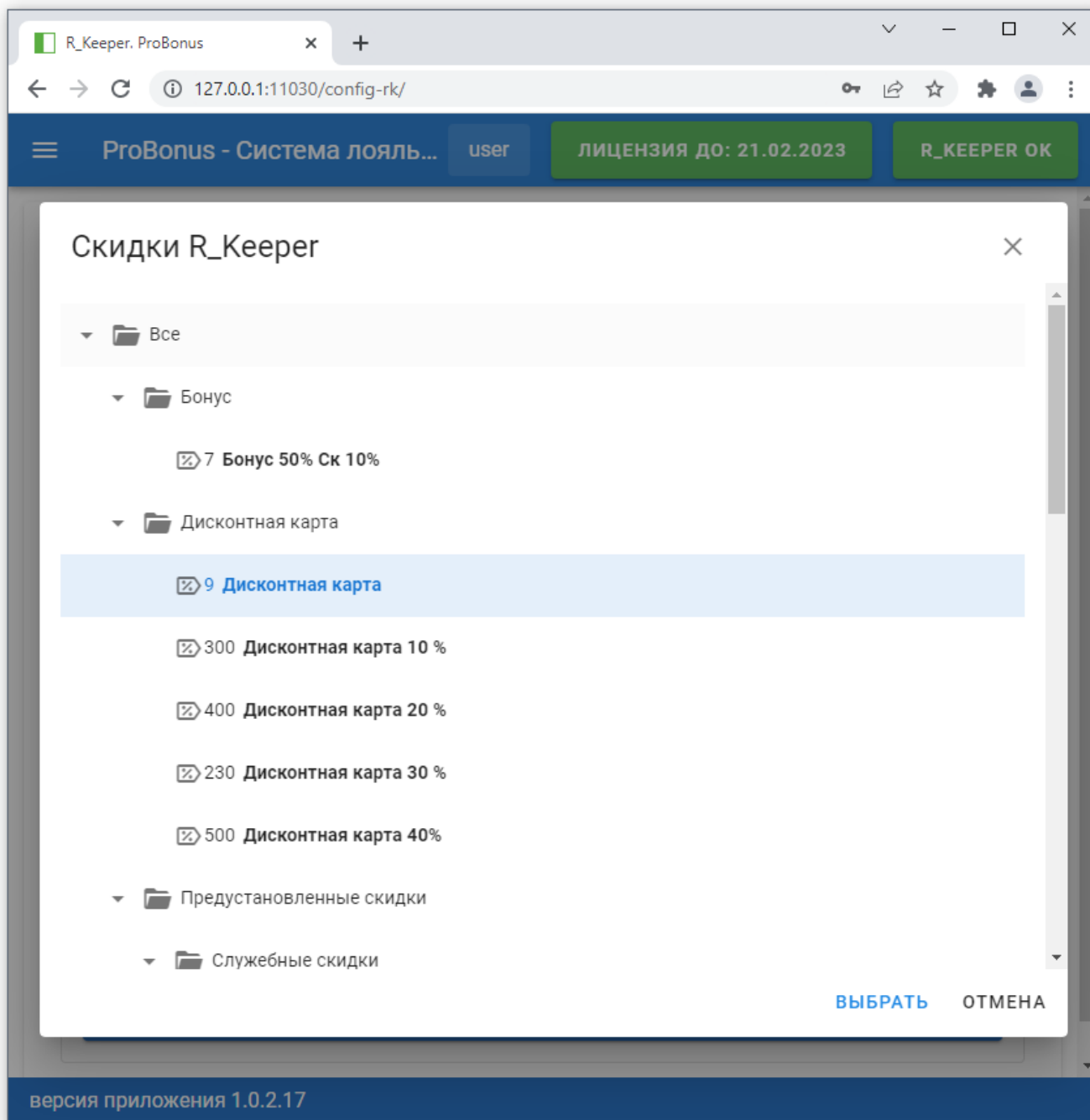
The screenshot shows the 'R-Keeper 7' manager interface for configuring a discount card. The window title is 'R-Keeper 7 станция менеджера (Ресторан: Ресторан, сервер: Сервер справочников [RK7_STAND22]) - [Скидки и наценки]'. The 'Торговая группа' (Trade group) is set to 'Все' (All). The left sidebar shows a tree view with 'Дисконтная карта' (Discount card) selected. The main area is divided into several sections:

- Основное** (Main):
 - Действует на наценки:
 - Комб. с любой скидкой:
 - Тип: Процент
 - Изменяемое значение:
 - Макс. сумма: 0,00
 - Макс. процент: 0,00
 - Печатать нулевые:
 - Правило округления: 0.01
 - Путь по группам: Дисконтная карта
 - Нулевая действует:
- Ограничения** (Restrictions):
 - Классификация: [empty]
 - Мин. остаток заказа: 0,00
 - Подтверждение менеджера:
 - На блюдо:
 - На заказ:
 - На место:
 - Не вручную:
 - Право доступа: [empty]
 - Начало продаж: 30.06.2014 17:04:33
 - Конец продаж: 30.06.2014 17:04:33
- Главное** (Main info):
 - Альт. название: [empty]
 - Код: 9
 - Внешний код: 5
 - GUID: 125D356A7-9506-4DC8-84E
 - Идентификатор: 1002187
 - Название: Дисконтная карта
 - Статус: Активный
- Расписание (список доступности)** (Schedule): [empty]
- Интерфейс** (Interface):
 - Игнорировать дату окончания:
 - Тип магнитной карты: 0
 - MCR алгоритм: [empty]
 - Интерфейс: [empty]
- Визуализация** (Visualization):
 - Цвет фона: [?] Цвет не определен
 - Положение: Картинка сверху
 - Картинка: [empty]
 - Цвет текста: [?] Цвет не определен
- Торговые группы** (Trade groups):
 - По умолчанию: Включен совмест

At the bottom, there are tabs for 'Кассовые станции и ус...', 'Параметры', 'Работники', and 'Скидки и наценки'. The current view is 'Скидки и наценки'. A yellow banner at the bottom of the main area reads 'Главное: Общие главные свойства элементов'.



Если подключение к R_Keerger настроено и xml интерфейс доступен, то мы можем выбрать нулевую скидку из дерева скидок R_Keerger

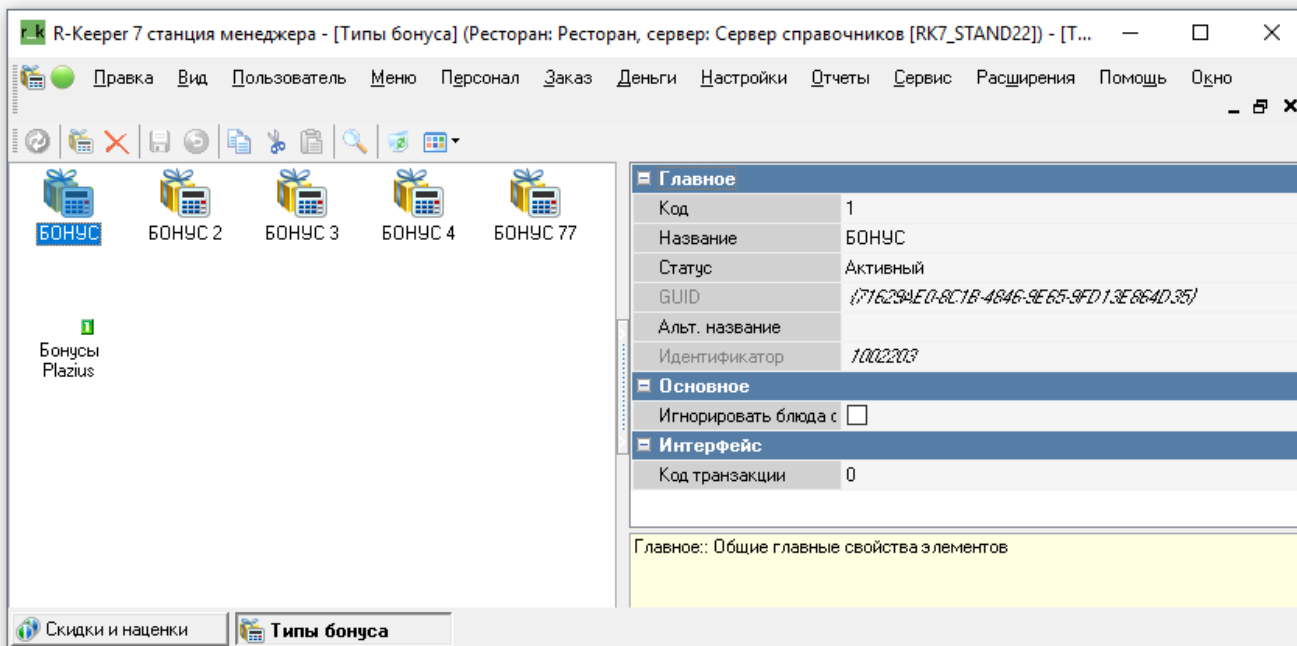


Так же можно ввести код скидки вручную в в поле ввода «Код нулевой скидки»

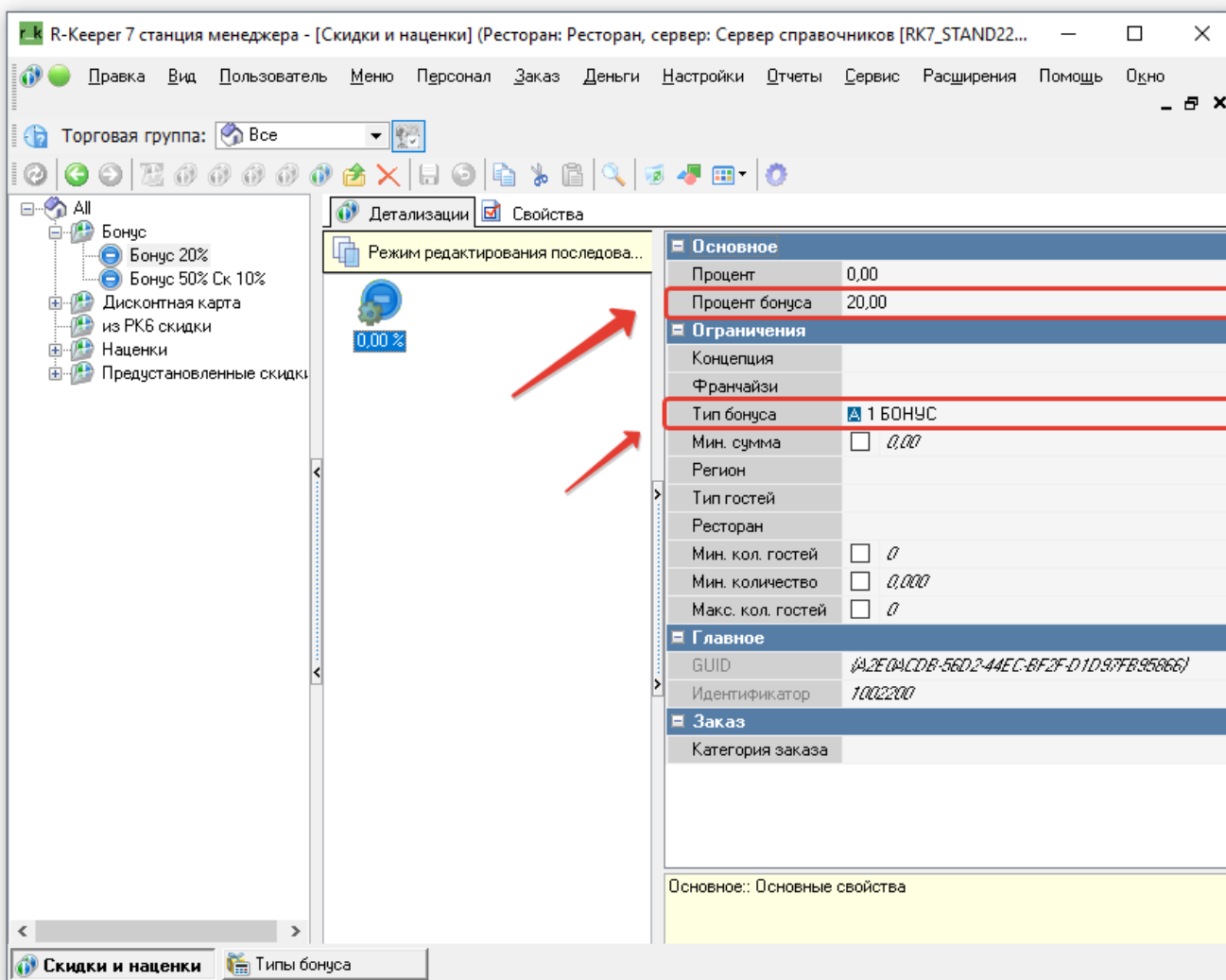
Если подключение к R_Keeper настроено и xml интерфейс доступен, то под полем ввода отображается название скидки с этим кодом взятое из R_Keeper. Если подключение нет или нет скидки с таким кодом в R_Keeper, то под поле ввода ничего не отображается.

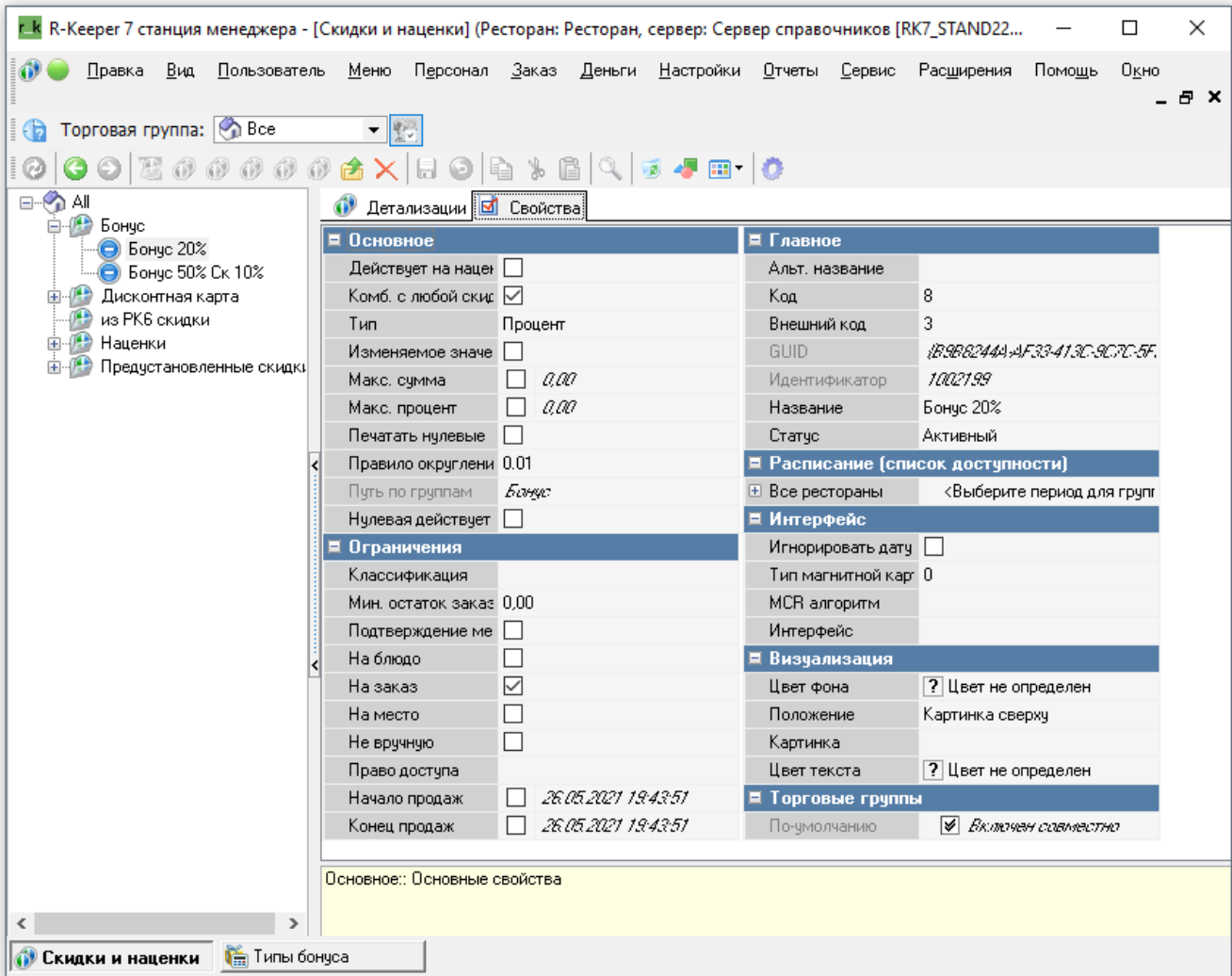
Создание бонуса

Нужно перейти во вкладку Деньги → Типы бонусов и в открывшемся окне правой кнопкой мыши → Новый тип бонуса (или использовать имеющийся)



Добавление бонуса происходит по аналогии со скидкой. Вкладка Деньги → Скидки и наценка





From: <https://wiki.carbis.ru/> - База знаний ГК Карбис

Permanent link: https://wiki.carbis.ru/external/pro_bonus/02_config_cash?rev=1665297443

Last update: 2022/10/09 09:37