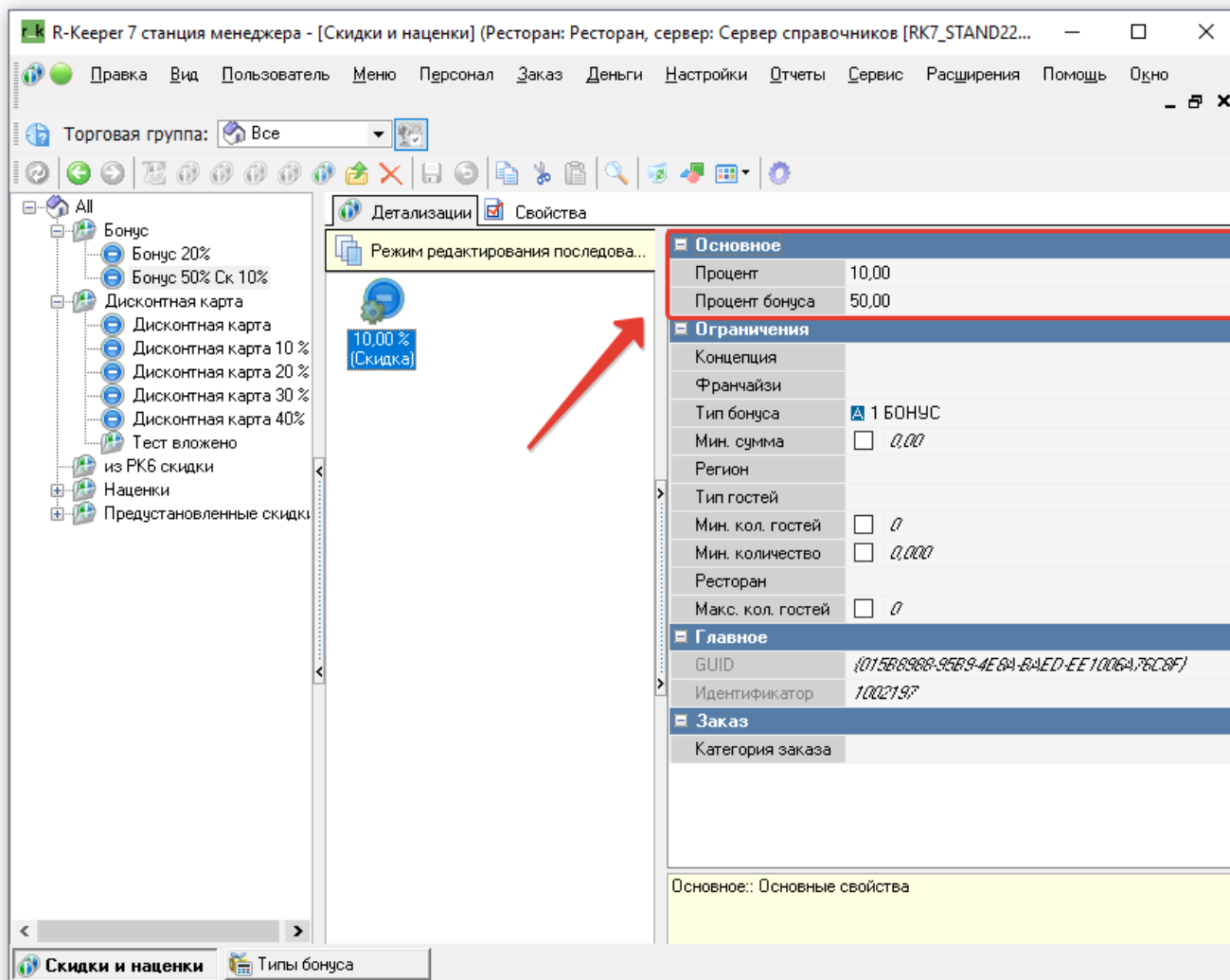
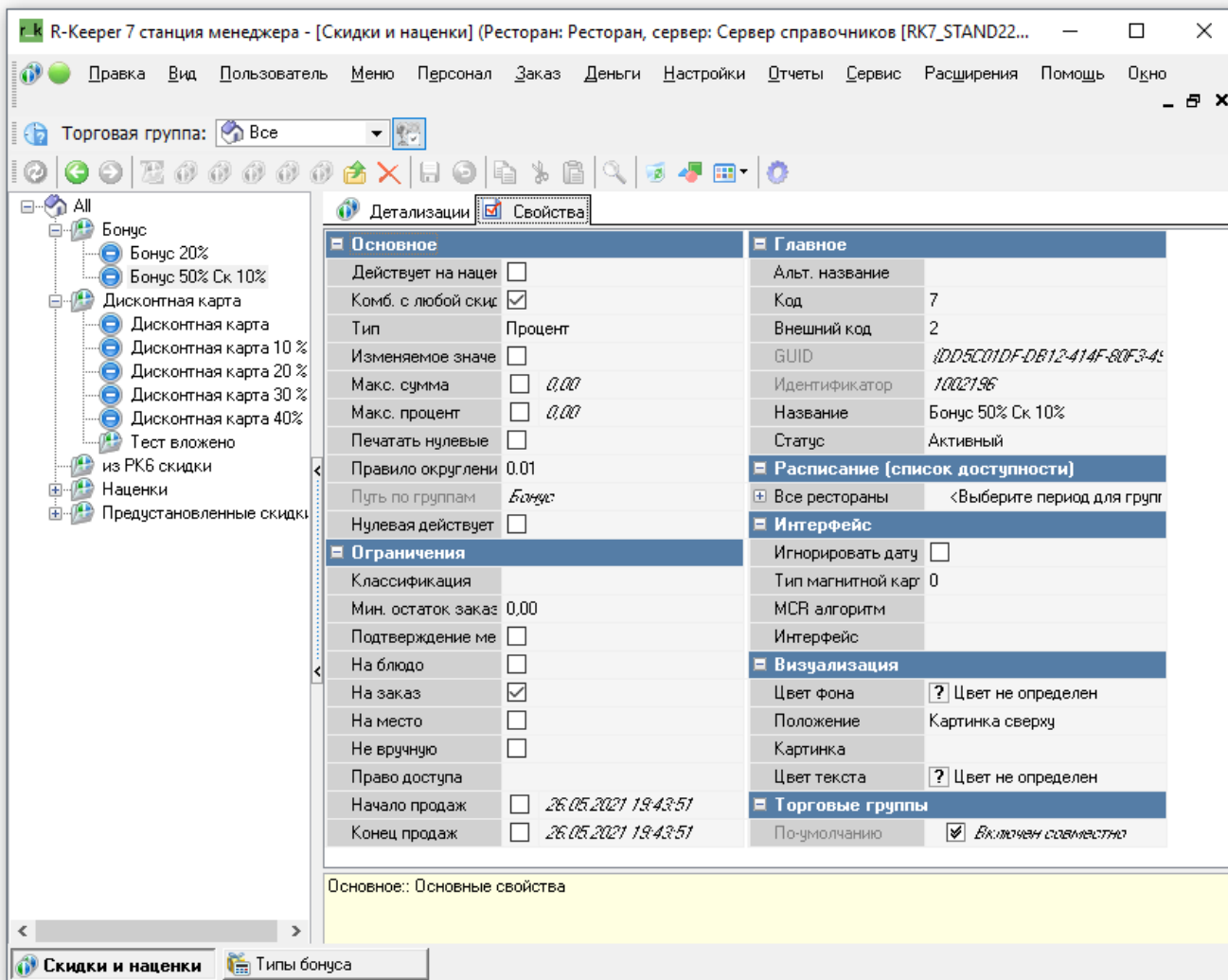


Настройка кассы r_keeper (FarCard)

Составная скидка

Составная скидка совмещает в себе и скидку и бонус, создаётся штатно. Пример:



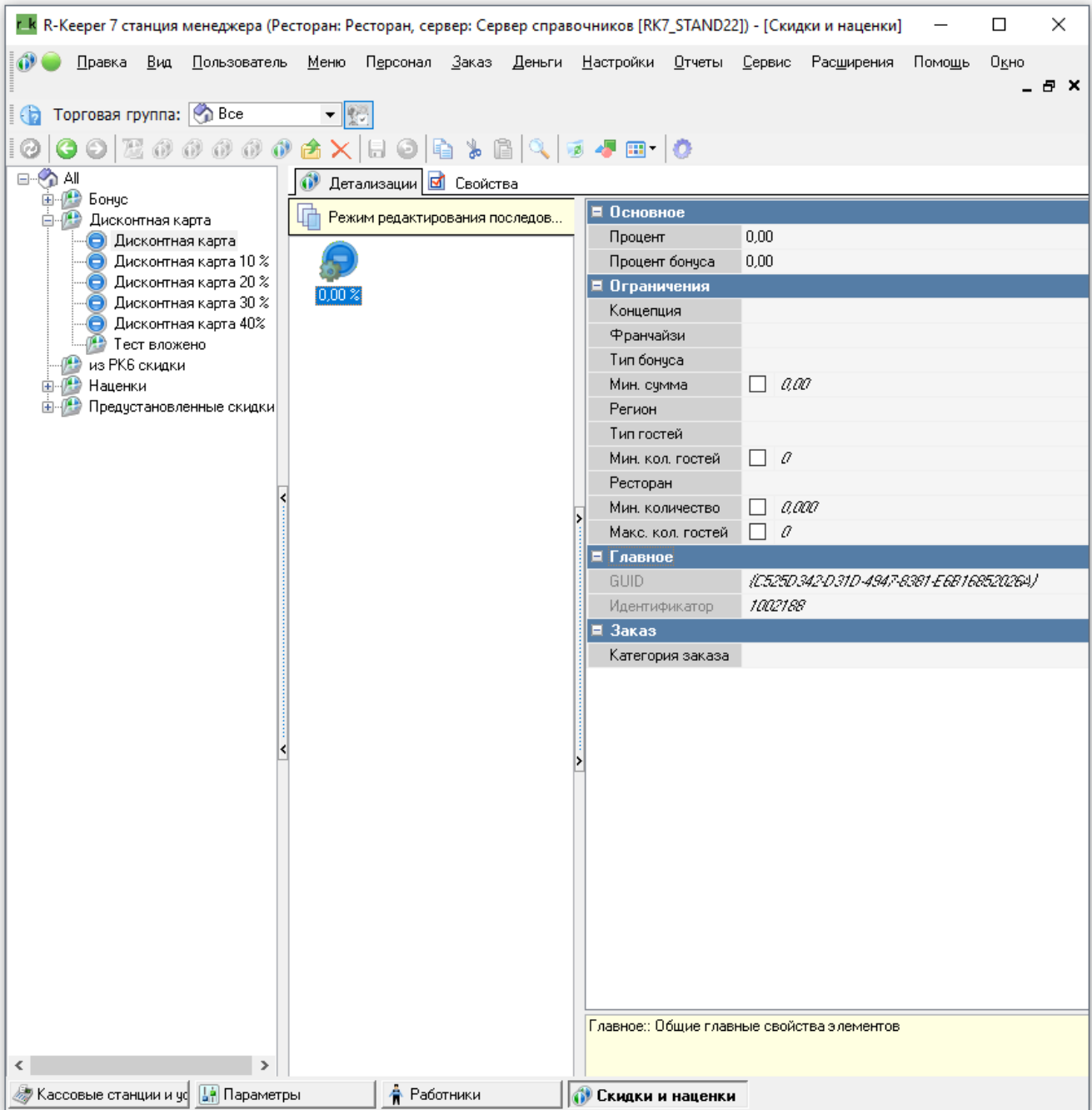


Одна из особенностей работы с fargcards заключается в том, что когда сервер ПДС отдаёт информацию о карте на кассу, от должен передать код скидки. В таком случае в R_Keerger должна быть заведена скидка со скидкой 0%, как бы фиктивная (**нулевая**) скидка. Нулевая скидка нужна в случае, если по какой то причине скидка по карте не предоставляется. Превышен лимит использования, заблокирована и т.д. Создаём скидку в R_keerger

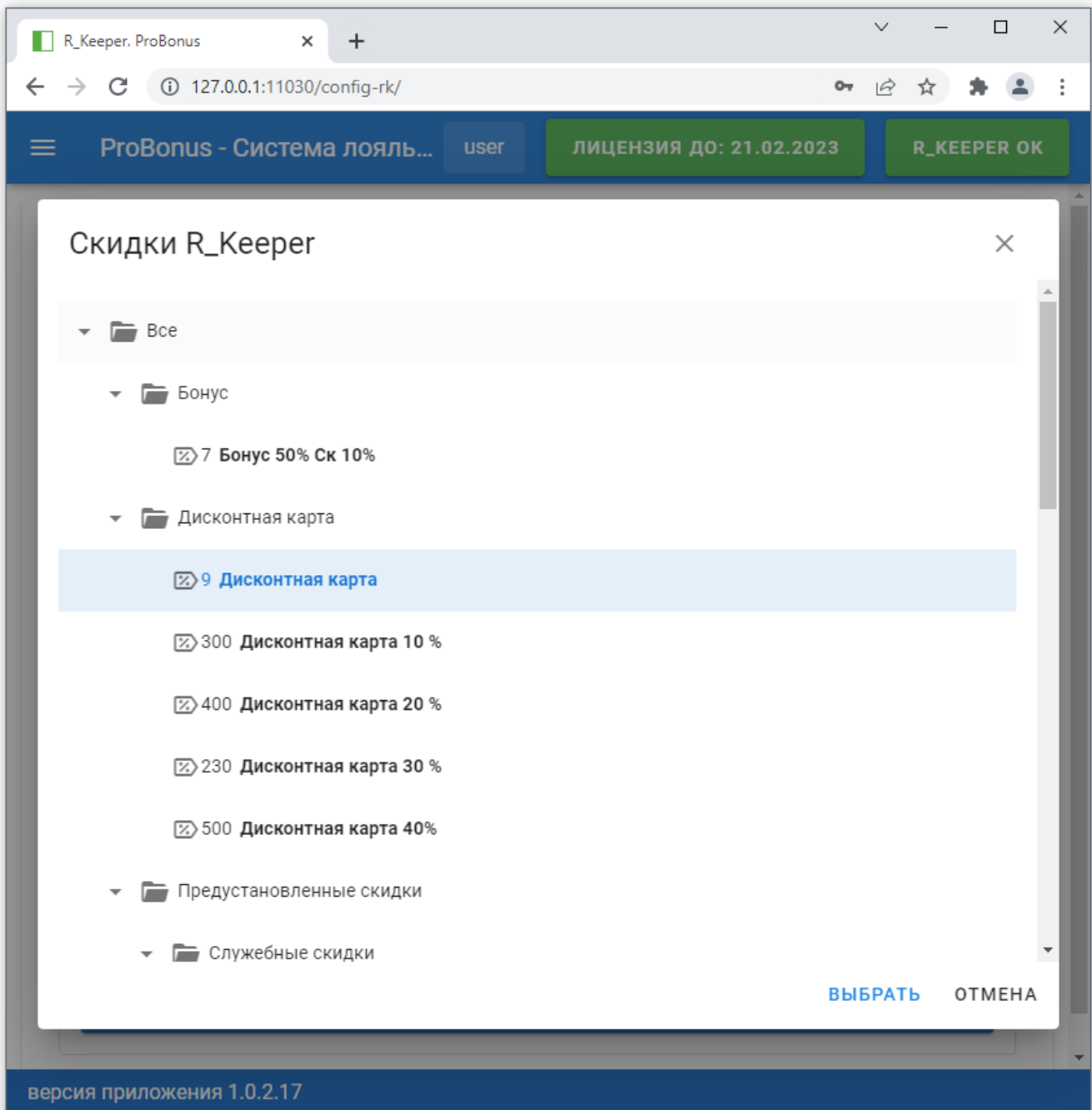
The screenshot shows the 'R-Keer 7' manager interface for configuring a discount card. The window title is 'R-Keer 7 станция менеджера (Ресторан: Ресторан, сервер: Сервер справочников [RK7_STAND22]) - [Скидки и наценки]'. The menu bar includes 'Правка', 'Вид', 'Пользователь', 'Меню', 'Персонал', 'Заказ', 'Деньги', 'Настройки', 'Отчеты', 'Сервис', 'Расширения', 'Помощь', and 'Окно'. The toolbar contains various icons for navigation and editing. The left sidebar shows a tree view with 'Дисконтная карта' selected. The main area is divided into several sections:

- Основное:** A list of settings for the discount card, including 'Действует на наценки', 'Комб. с любой скидкой', 'Тип' (Процент), 'Изменяемое значение', 'Макс. сумма' (0,00), 'Макс. процент' (0,00), 'Печатать нулевые', 'Правило округления' (0.01), 'Путь по группам' (Дисконтная карта), and 'Нулевая действует'.
- Ограничения:** A list of restrictions, including 'Классификация', 'Мин. остаток заказа' (0,00), 'Подтверждение менеджера' (checked), 'На блюдо', 'На заказ', 'На место', 'Не вручную' (checked), 'Право доступа', 'Начало продаж' (30.06.2014 17:04:33), and 'Конец продаж' (30.06.2014 17:04:33).
- Главное:** General information, including 'Альт. название', 'Код' (9), 'Внешний код' (5), 'GUID' (125D358A7-9508-4DC8-846), 'Идентификатор' (1002187), 'Название' (Дисконтная карта), and 'Статус' (Активный).
- Интерфейс:** Interface settings, including 'Игнорировать дату окончания', 'Тип магнитной карты' (0), and 'MCR алгоритм'.
- Визуализация:** Visualization settings, including 'Цвет фона' (Цвет не определен), 'Положение' (Картинка сверху), 'Картинка', and 'Цвет текста' (Цвет не определен).
- Торговые группы:** Retailer group settings, including 'По умолчанию' and 'Включен совмест...'.

At the bottom, there are tabs for 'Кассовые станции и ус...', 'Параметры', 'Работники', and 'Скидки и наценки'. The status bar at the bottom indicates 'Главное: Общие главные свойства элементов'.



Если подключение к R_Keerger настроено и xml интерфейс доступен, то мы можем выбрать нулевую скидку из дерева скидок R_Keerger

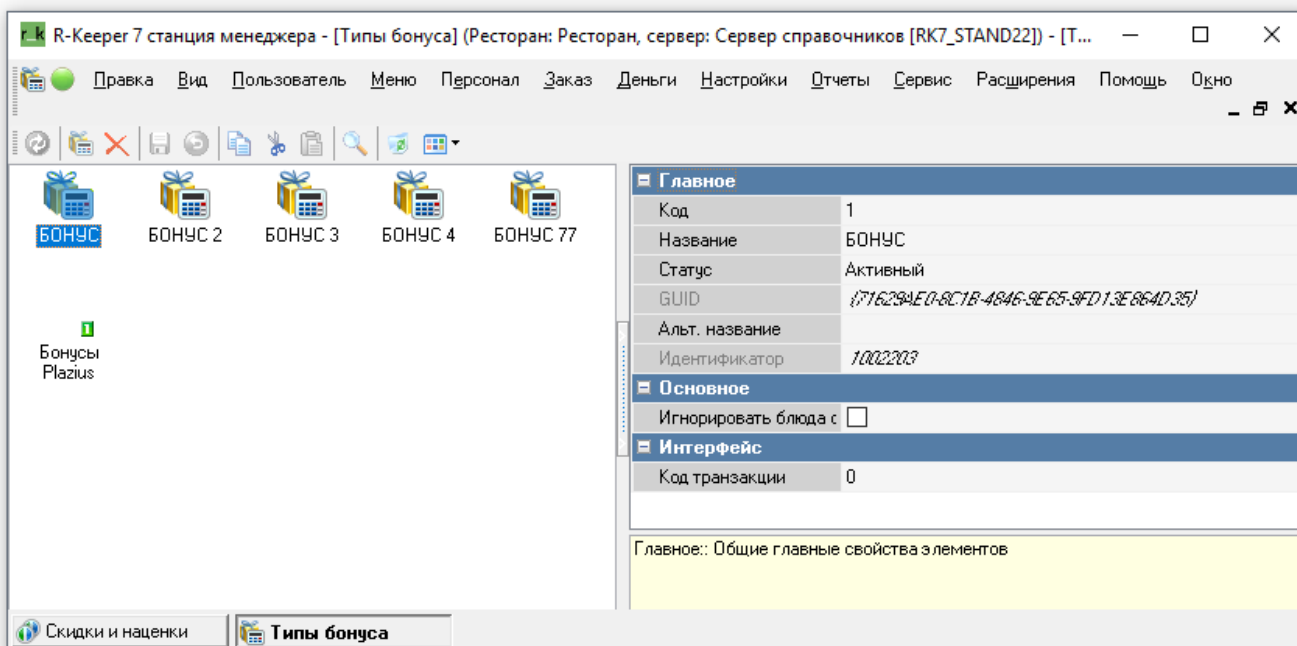


Так же можно ввести код скидки вручную в поле ввода «Код нулевой скидки»

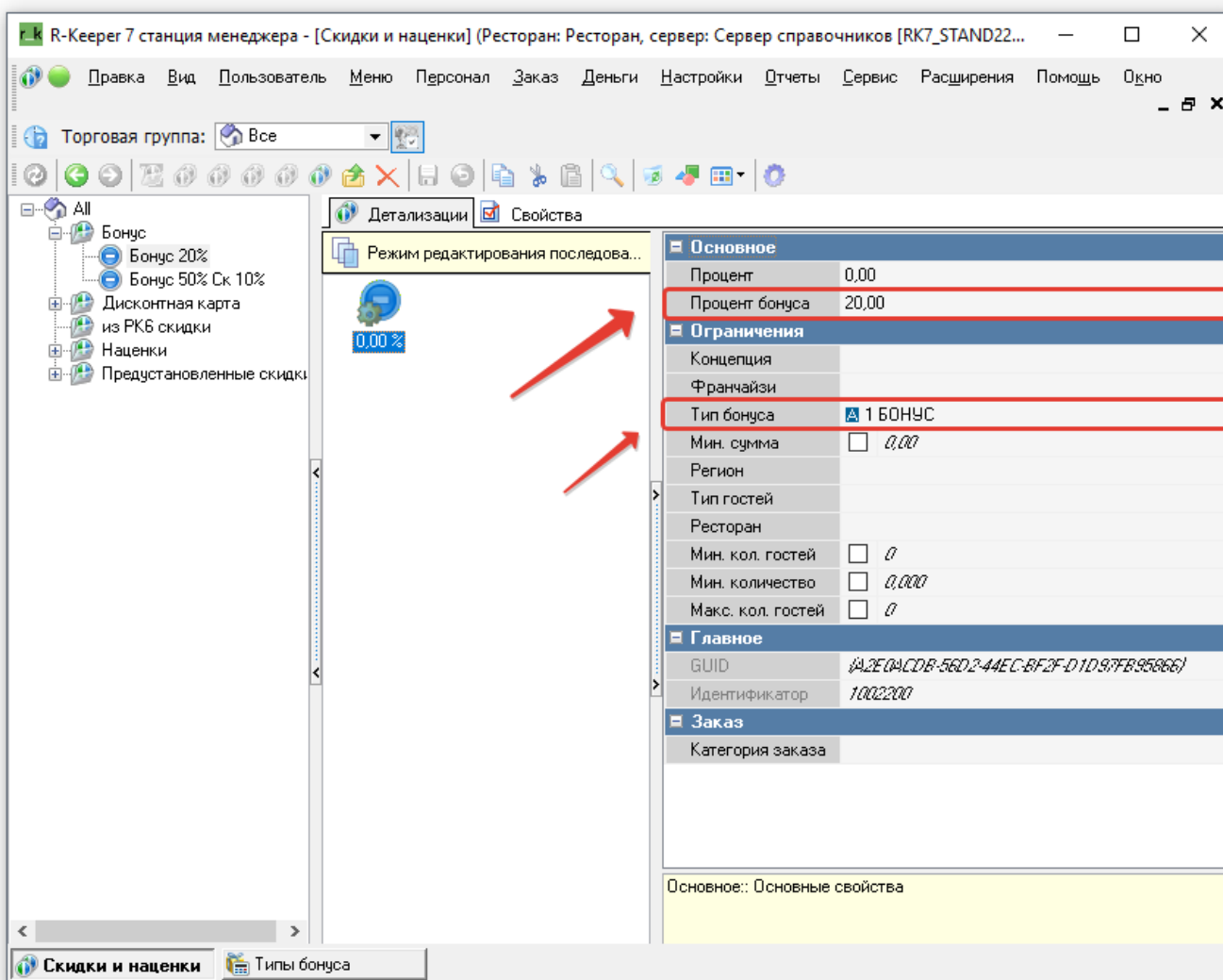
Если подключение к R_Keeper настроено и xml интерфейс доступен, то под полем ввода отображается название скидки с этим кодом взятое из R_Keeper. Если подключение нет или нет скидки с таким кодом в R_Keeper, то под поле ввода ничего не отображается.

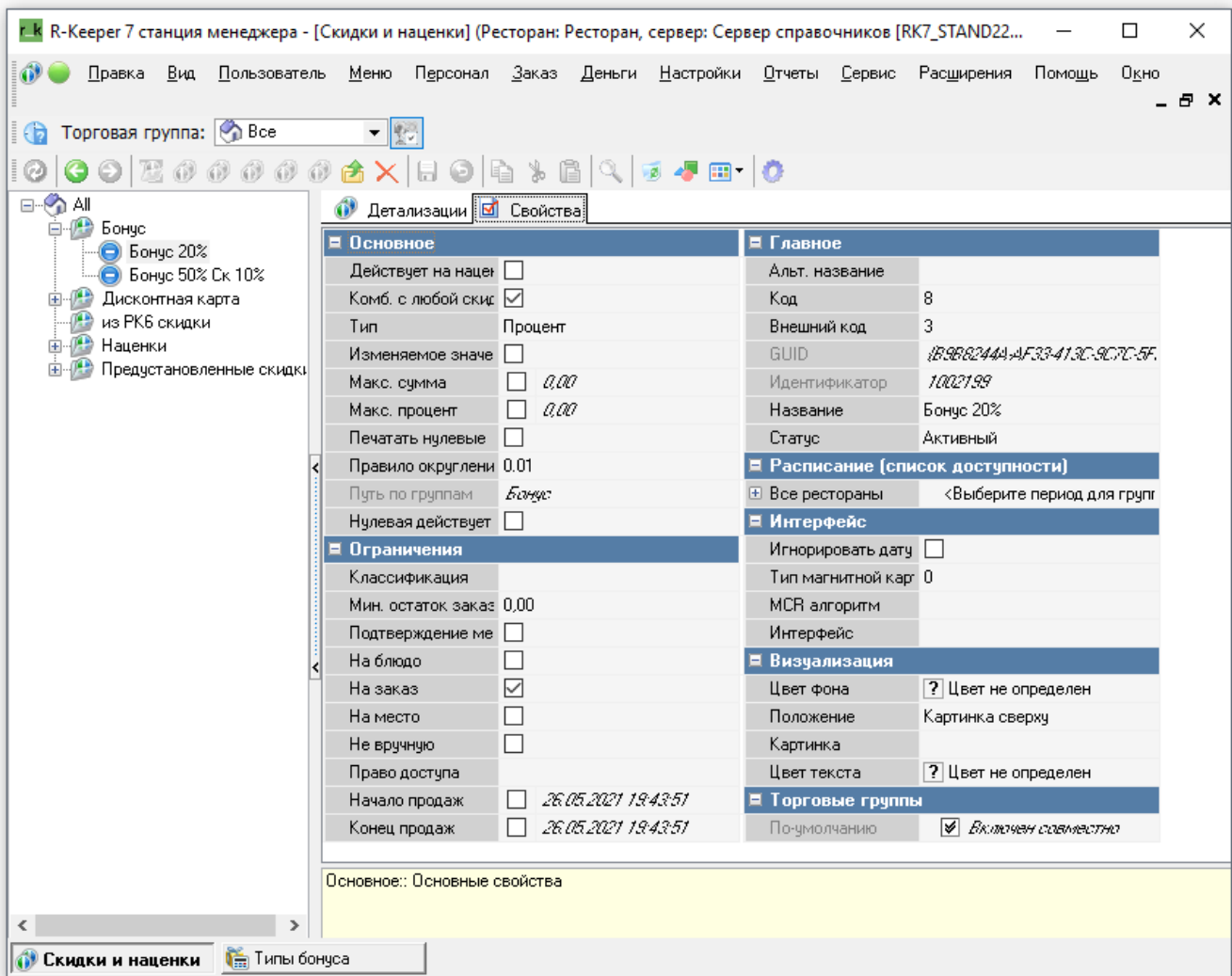
Создание бонуса

Нужно перейти во вкладку Деньги → Типы бонусов и в открывшемся окне правой кнопкой мыши → Новый тип бонуса (или использовать имеющийся)



Добавление бонуса происходит по аналогии со скидкой. Вкладка Деньги → Скидки и наценка





From:
<https://wiki.carbis.ru/> - База знаний ГК Карбис

Permanent link:
https://wiki.carbis.ru/external/pro_bonus/02_config_cash?rev=1665299544

Last update: **2022/10/09 10:12**