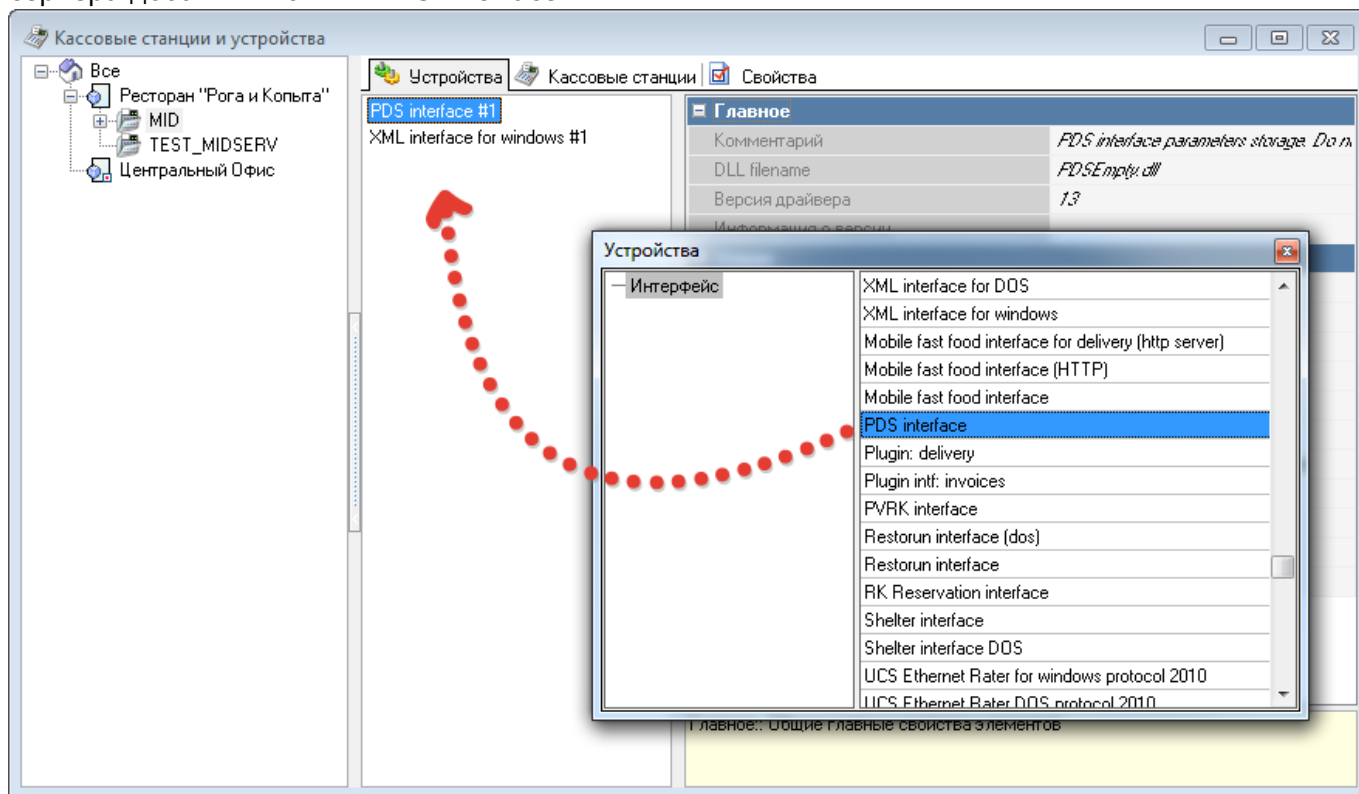


# Настройка r\_keeper

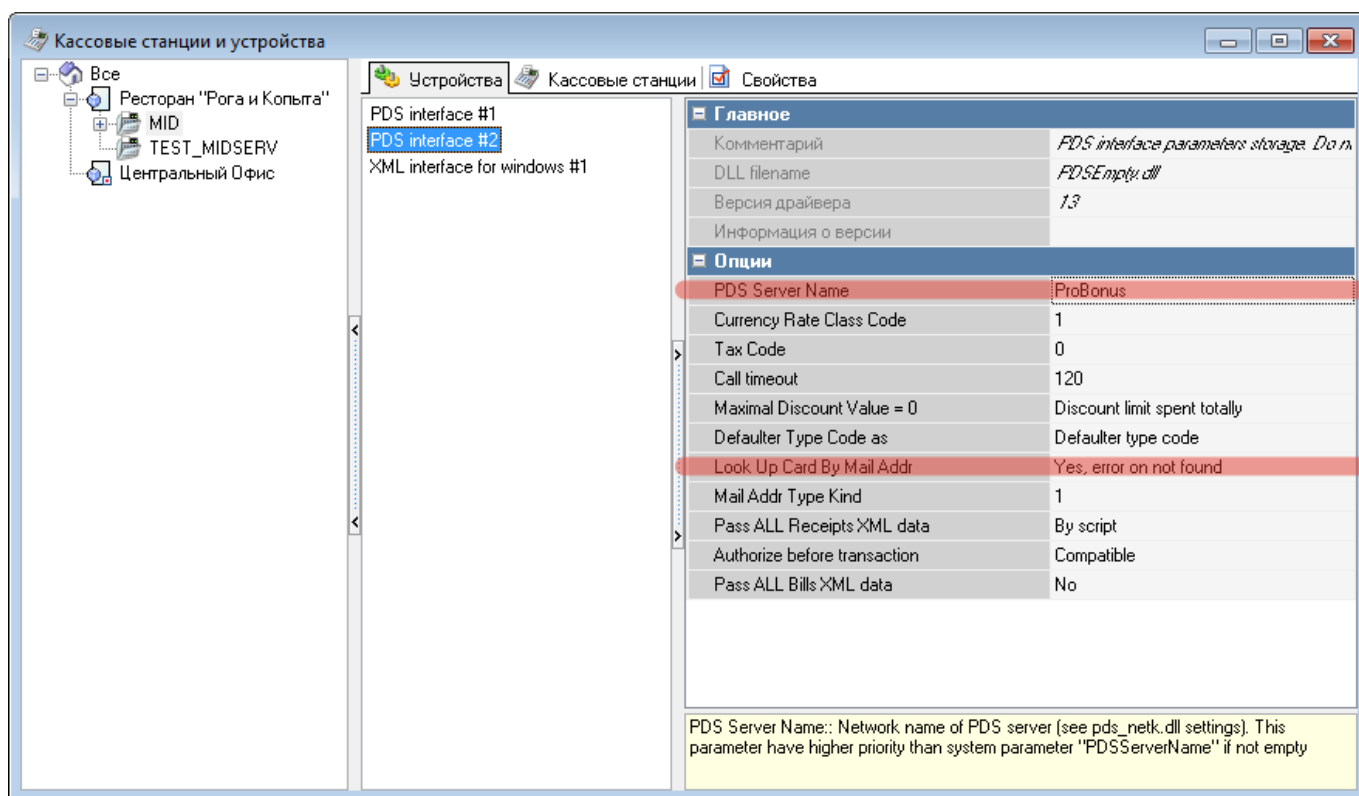
## PDS интерфейс

Редактор → Сервис → Станции и устройства → на закладке «Устройства» нужного кассового сервера добавить новый «PDS interface».



Для нового интерфейса заполнить следующие поля:

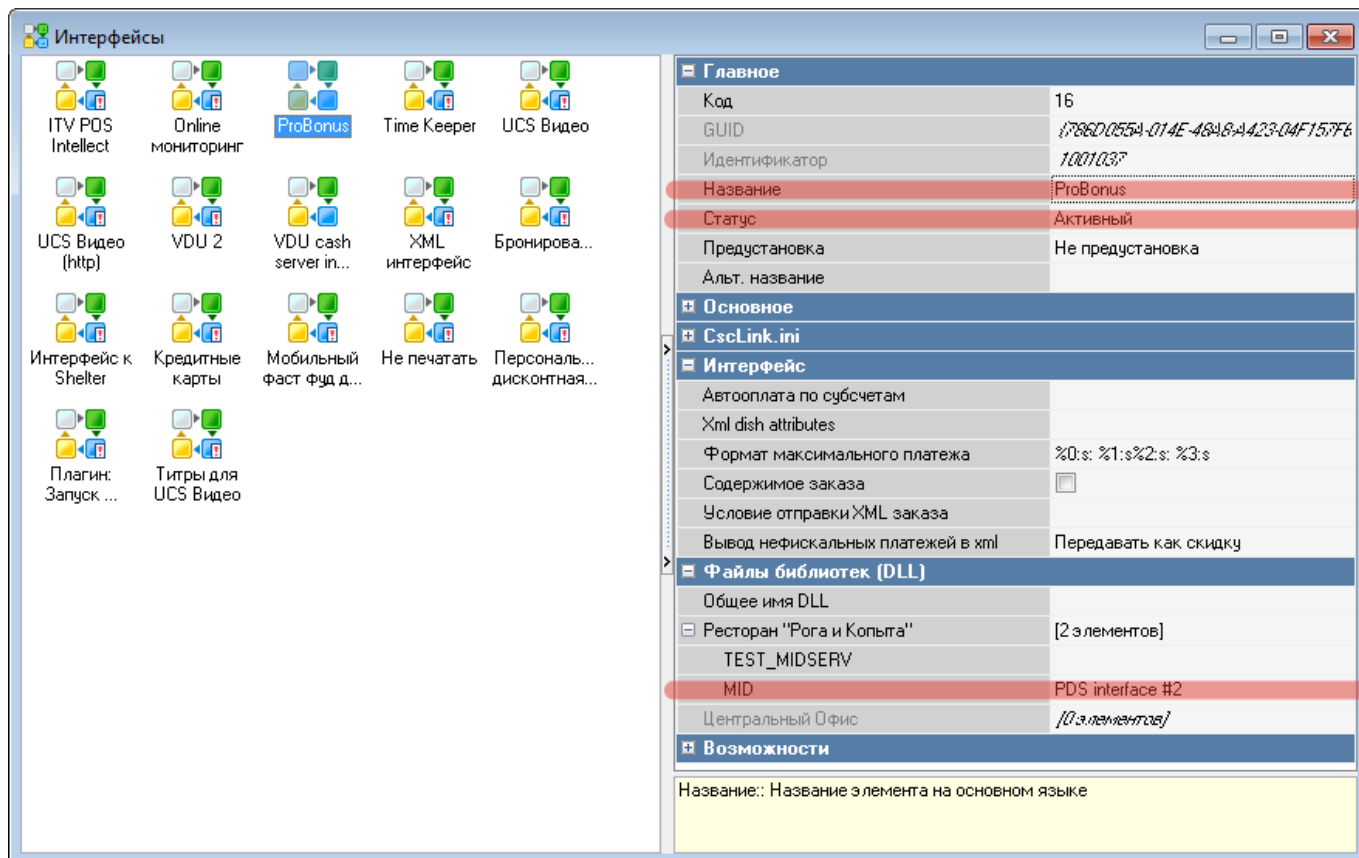
1. **PDS Server Name** - Уникальное (в рамках сети) имя. Регистр важен! Далее потребуется для настройки FarCard.
2. **Look Up Card By Mail Addr** - Установить значение «Yes, error on not found».



**Важно!** Система ProBonus может работать параллельно с другими системами лояльности. В этом случае на кассовом сервере добавляется несколько PDS интерфейсов с уникальными именами. **Важно!** После добавления нового интерфейса необходимо перезапустить кассовый (mid) сервер что бы настройки вступили в силу.

## Интерфейс

Редактор → Сервис → Интерфейсы → Добавить новый Интерфейс с именем «ProBonus», активировать и заполнить его свойства следующим образом:



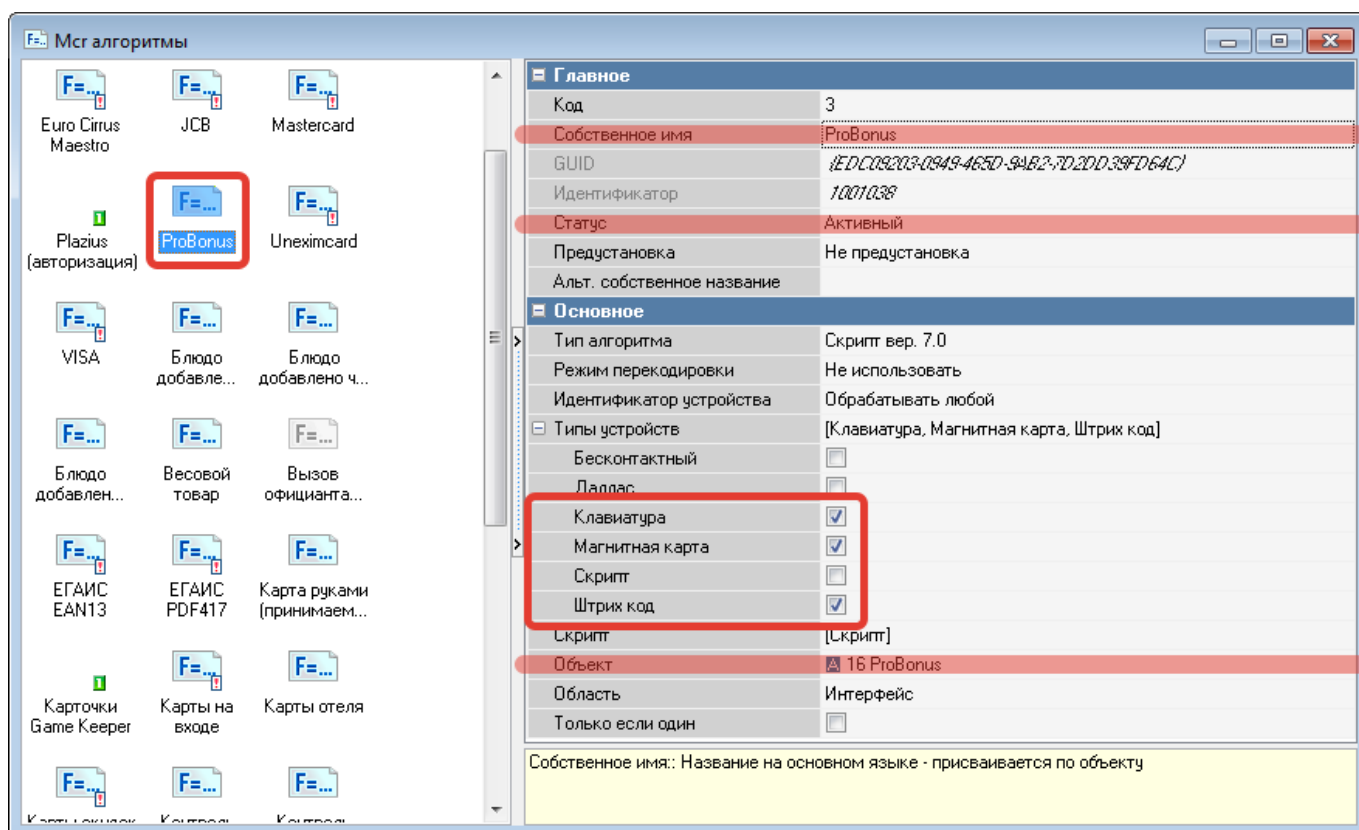
**Важно!** Если в ресторане используется только одна система лояльности (ProBonus), то можно воспользоваться предустановленным интерфейсом «Персональная дисконтная система(ПДС)». В случае если работает несколько систем лояльности параллельно - потребуется завести отдельный интерфейс.

## MCR-Алгоритмы

Возможны различные варианты настройки, какие именно алгоритмы нужны в вашем случае - зависит от того, каким образом будет авторизация счёта/карты в заказ в r\_keeper. Авторизация возможна через магнитную карту, бесконтактную карту, ввод номера телефона, ввод номера карты вручную через «код с клавиатуры», через [динамический QR-код из телеграм-бота](#) и т. д. В простейшем случае, если используются только магнитные карты с стандартной кодировкой (778=кодресторана=номеркарты) достаточно будет единственного MCR-алгоритма. Если кроме этого используется [QR-код из телеграм-бота](#), то добавляем ещё один алгоритм. Если кроме этого используется ввод номера телефона через «код с клавиатуры», то добавляем ещё один алгоритм. И так далее, для каждого способа авторизации - свой отдельный MCR-алгоритм, ссылающийся на интерфейс Probonus.

### MCR-алгоритм для карт с магнитной полосой стандартной кодировки

Если используются физические карты стандартной кодировки (778=кодресторана=номеркарты), то можно скопировать предустановленный Mcr алгоритм. Редактор → Сервис → Обработка сигналов устройств → Mcr алгоритмы. Выбрать и скопировать «Персональная дисконтная система(ПДС)» → Новый Mcr алгоритм (копия) и установить следующие параметры:

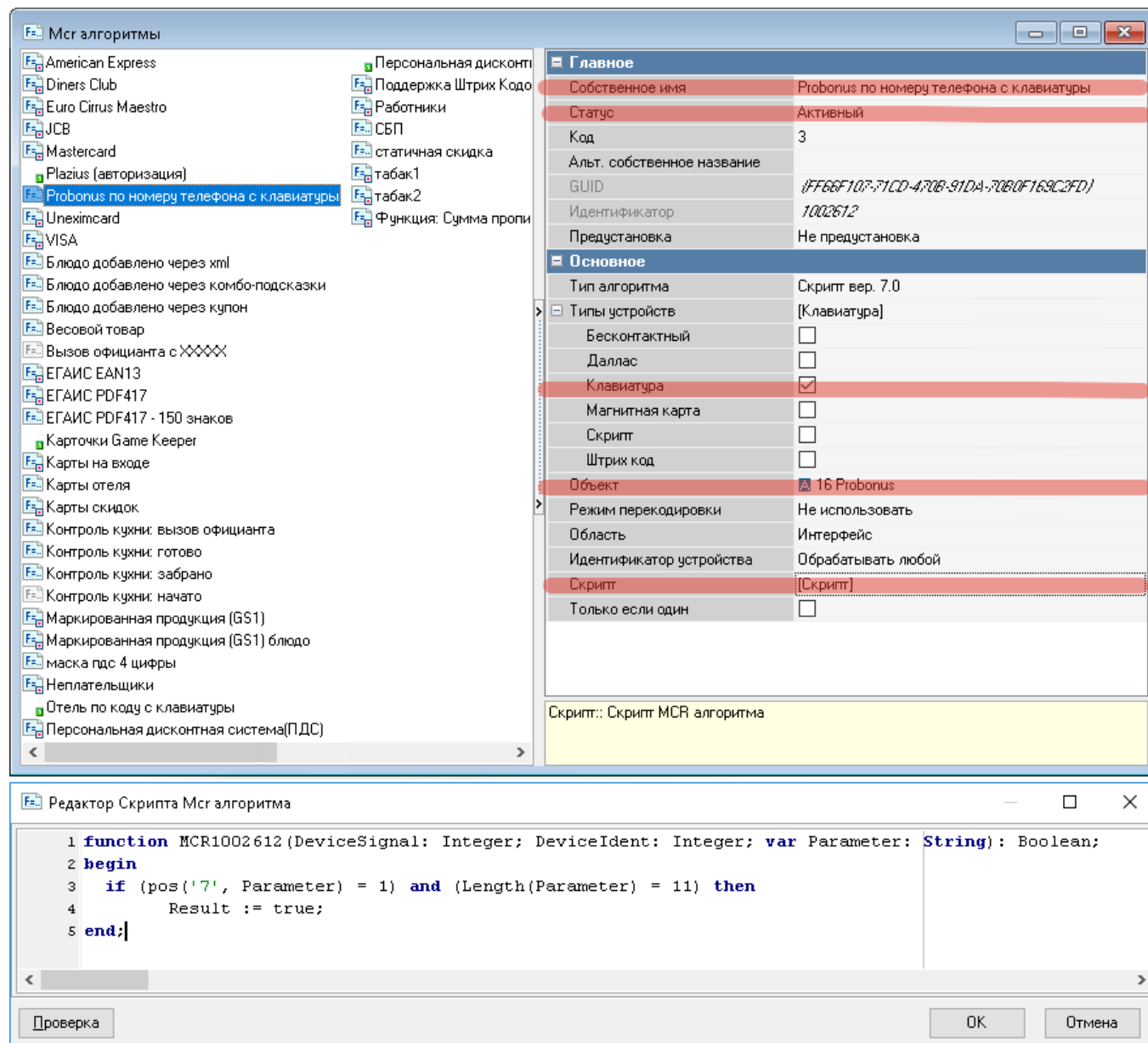


Типы устройств (Клавиатура, Магнитная карта, Штрих код) установить согласно тому оборудованию, которое используется для чтения карт в ресторане.

Если карты имеют нестандартную кодировку, то потребуется изменить Скрипт в MCR-алгоритме так, чтобы он выделял истинный номер из имеющейся кодировки.

## MCR-алгоритм для ввода номера телефона через "код с клавиатуры"

Используется если разрешена авторизация гостей в заказе через номер телефона по кнопке «код с клавиатуры». Это потенциально опасная настройка, возможны махинации персонала. В данном примере представлен вариант алгоритма для номеров телефона из России (начинается с цифры 7, длина номера 11 цифр). Его можно изменить под свои условия при необходимости.



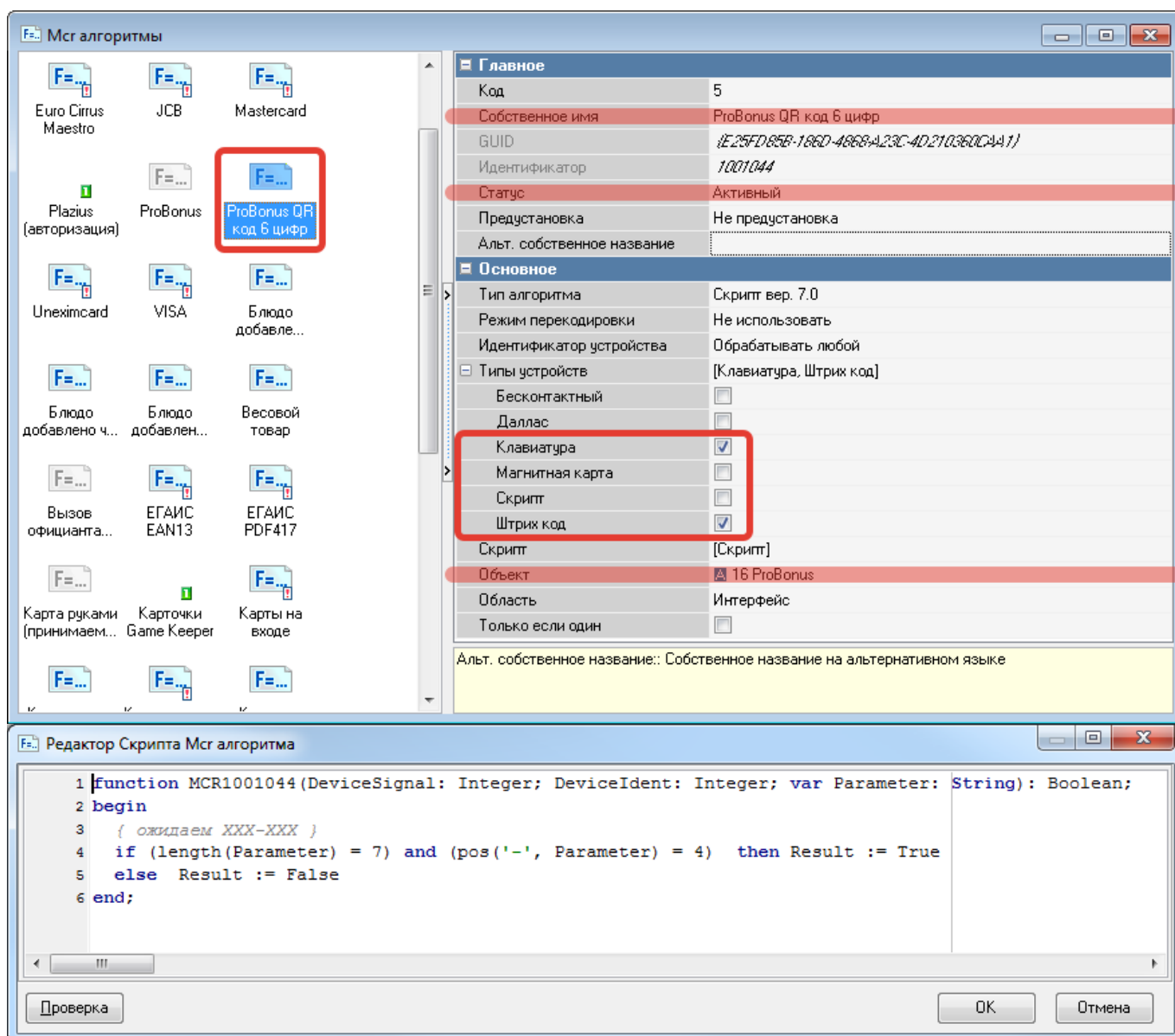
begin

```
if (pos('7', Parameter) = 1) and (Length(Parameter) = 11) then
    Result := true;
```

end;

## MCR-алгоритм для динамического QR-кода из телеграм-бота

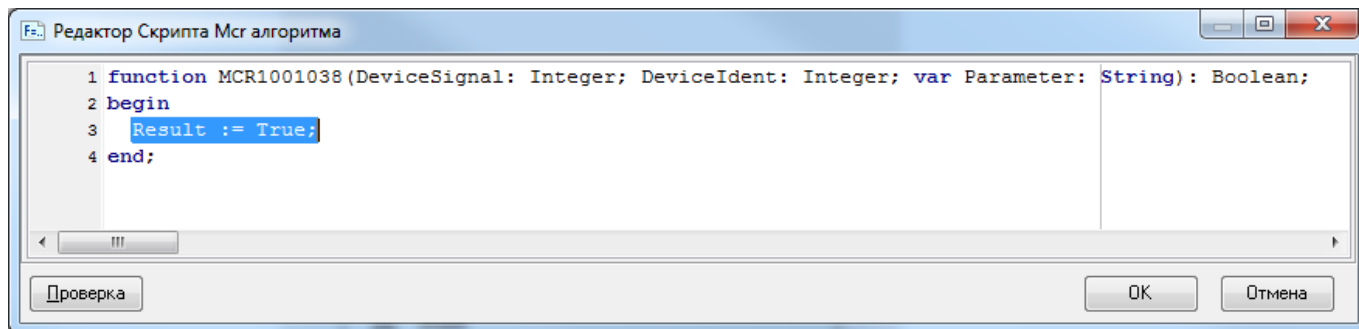
Редактор → Сервис → Обработка сигналов устройств → Mcr алгоритмы. Особенность - здесь нужно отметить и чекбокс «штрихкод», и чекбокс «клавиатура», т. к. вместе с QR-кодом в телеграм-боте всегда доступен символьный код для ввода с клавиатуры. Для виртуальной карты через Telegram бот с длиной временного кода 6 цифр (XXX-XXX), MCR будет выглядеть так:



```
{ ожидаем XXX-XXX }
if (length(Parameter) = 7) and (pos('-', Parameter) = 4) then Result :=
True
else Result := False
```

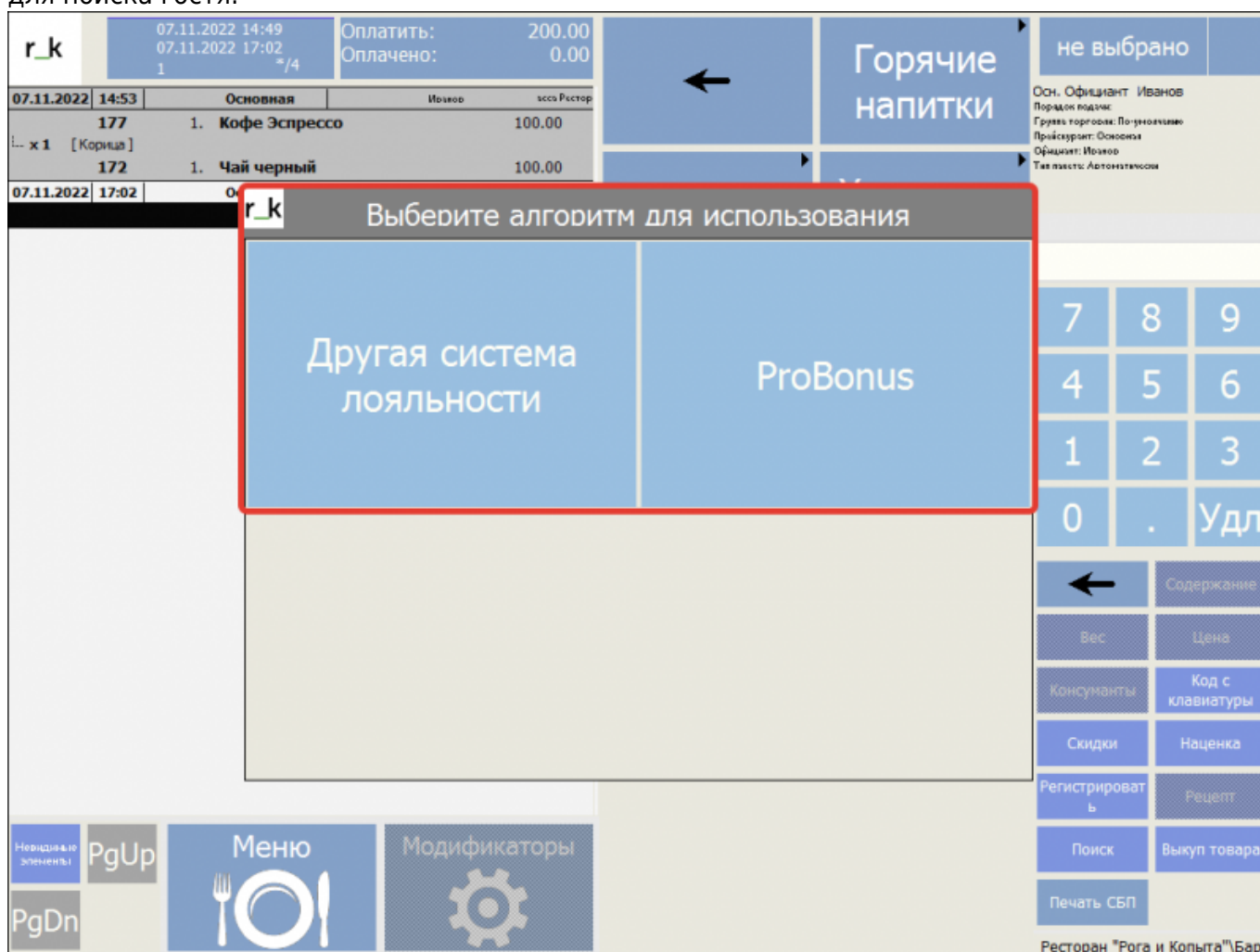
## Универсальный MCR-алгоритм (не рекомендуется)

Приведённый ниже алгоритм будет направлять вообще любую полученную кассой информацию (карты, штрихкод и т. д.) на проверку в ProBonus. Можно использовать при отладке, но лучше не оставлять в реальной работе - почти наверняка будет конфликтовать с другими системами лояльности, штрихкодами и т. д. Отредактировать скрипт MCR алгоритма так, чтобы он принимал любую введенную последовательность (Result := True;) и отправлял ее далее на проверку в систему ProBonus:



Приведенный пример MCR алгоритма будет принимать любую последовательность символов (штрих-код, магнитную карту, код с клавиатуры) в качестве подходящего идентификатора для системы лояльности ProBonus. Если в ресторане работает параллельно несколько разных систем лояльности, то необходимо вместо универсального MCR-алгоритма, создать алгоритм(ы) с более точными условиями по маске.

При использовании универсального MCR-алгоритма, если в ресторане используется несколько систем лояльности и введенный идентификатор удовлетворяет правилам 2 (или более), то сотруднику на кассе будет предложен выбор, в какую систему лояльности отправить запрос для поиска гостя.



## Скидки и Бонусы

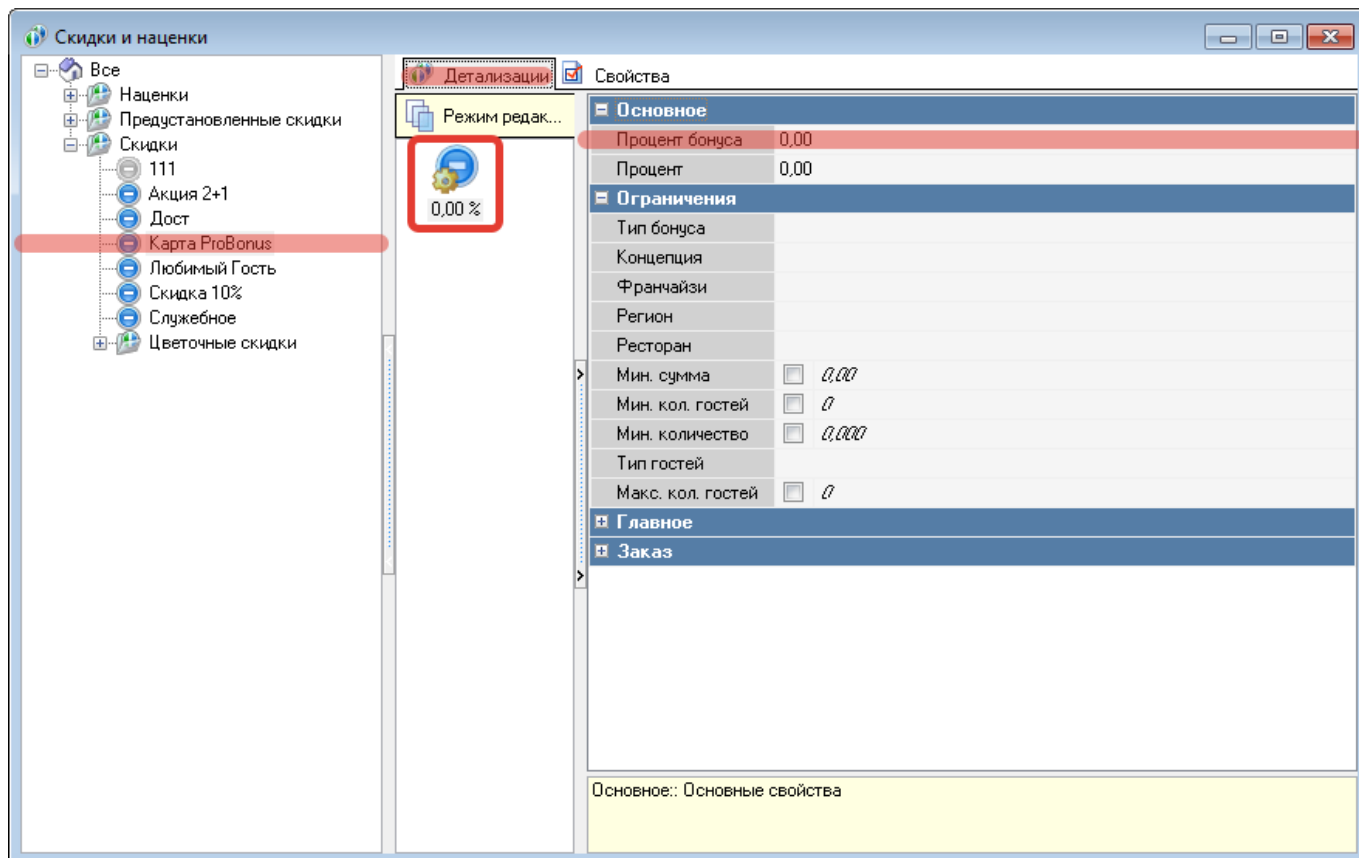
Скидки и Бонусы, с которыми будет работать система ProBonus, создаются штатными средствами Редактор → Деньги → Скидки и Наценки. Т.е. точно так же как и при работе с PDS, CRM и Loyalty.

Когда на кассе применяют карту ProBonus - в заказ добавляется соответствующая скидка. При этом, следует помнить, что на эту скидку так же действуют все правила и ограничения (расписание, уровень доступа, суммовые ограничения, настройки композиции с другими скидками и т.п.) заведенные для нее в редакторе r\_keeper.

## Нулевая скидка

Одной из особенностей работы технологии FarCard является необходимость использования «нулевой» скидки (т.е. скидка добавляется в заказ, но не влияет на его сумму). Например, когда карта является только платежной (кредитной или дебетовой). Поэтому нужно **обязательно** завести такую «техническую» скидку. Редактор → Деньги → Скидки и Наценки → Создать новую скидку с «нейтральным» названием (например, «Карта ProBonus») и настроить ее свойства следующим образом:



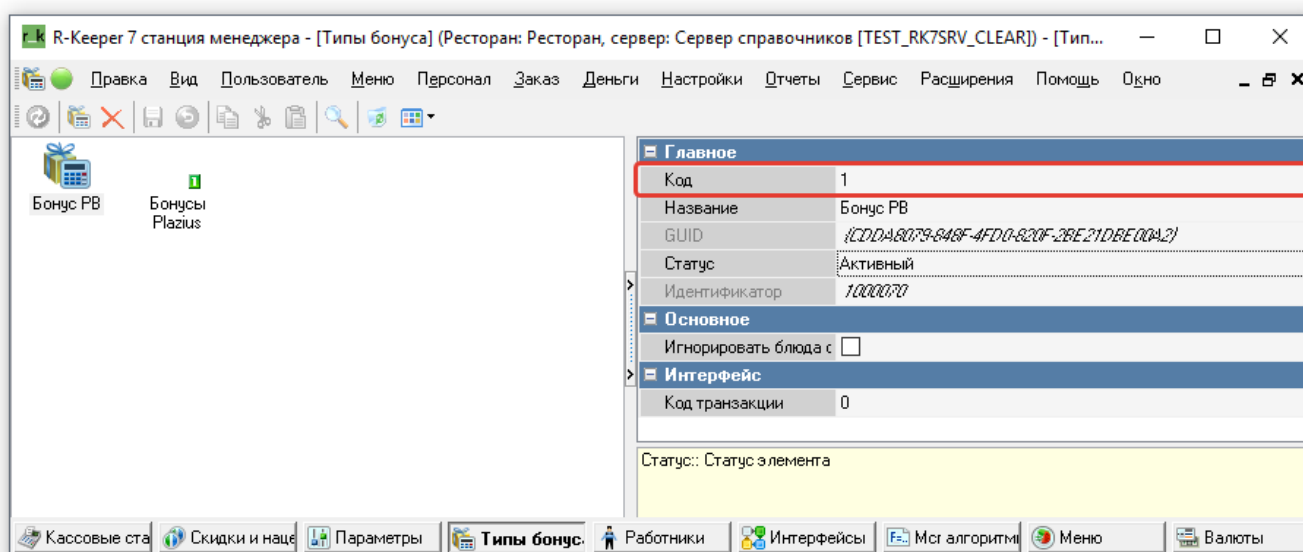


Далее необходимо указать КОД данной скидки в [настройках системы ProBonus](#).

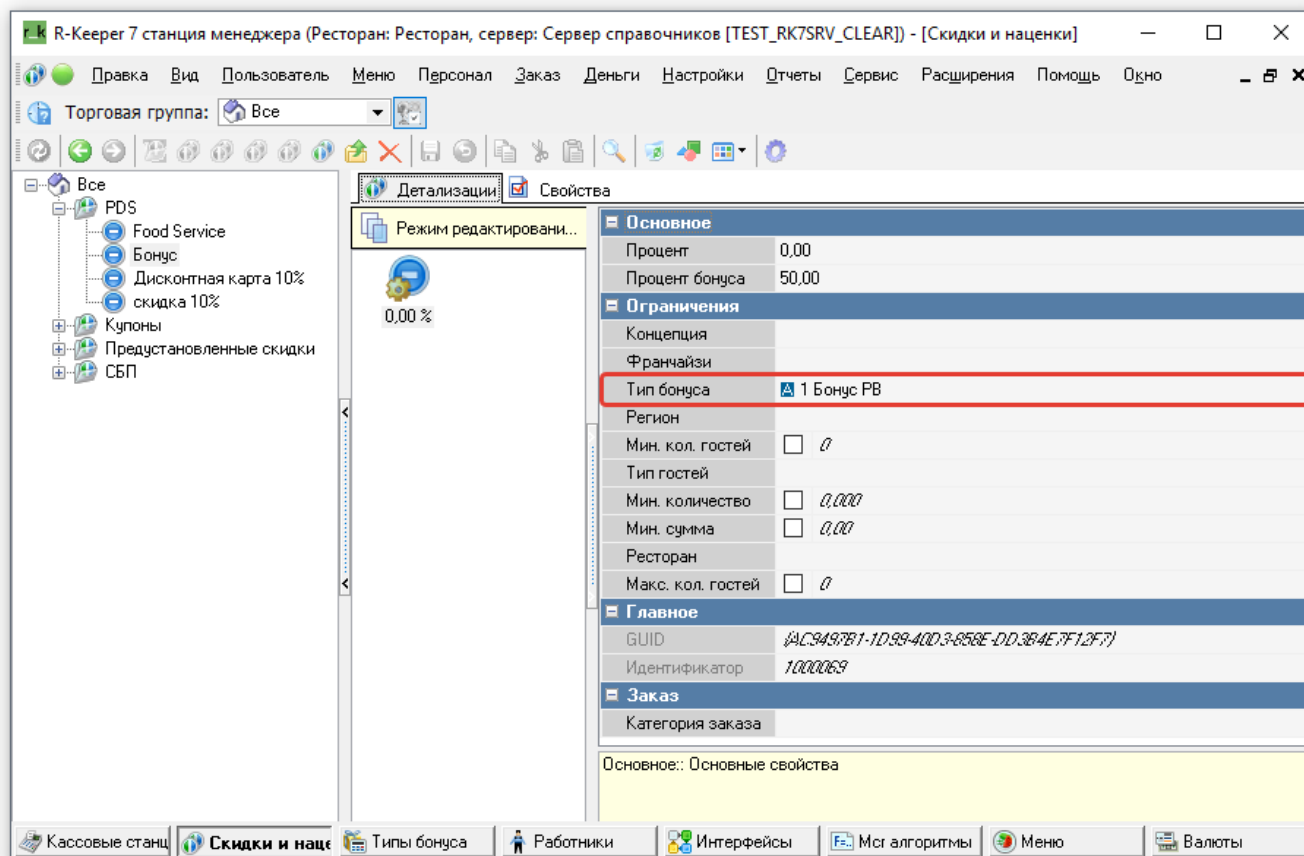


## Настройка бонуса

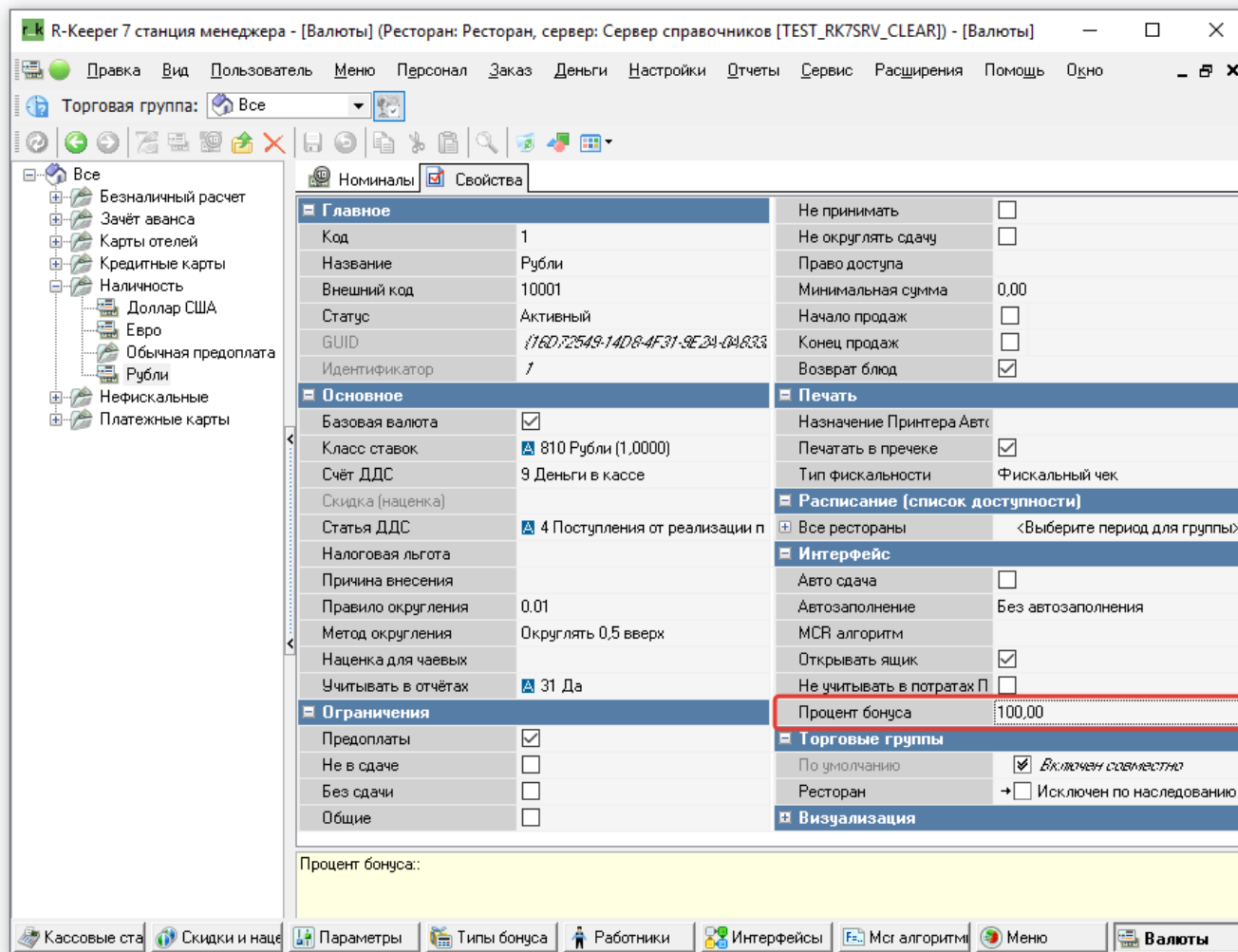
1) Создать тип бонуса. Перейти в Деньги - Типы бонусов. В открывшемся окне ПКМ - Новый тип бонуса.



2) Перейти в Деньги - Скидки и наценки. Добавить новую скидку или отредактировать имеющуюся. Во вкладке «Детализация» создать детализацию и указать ранее созданный тип бонуса.



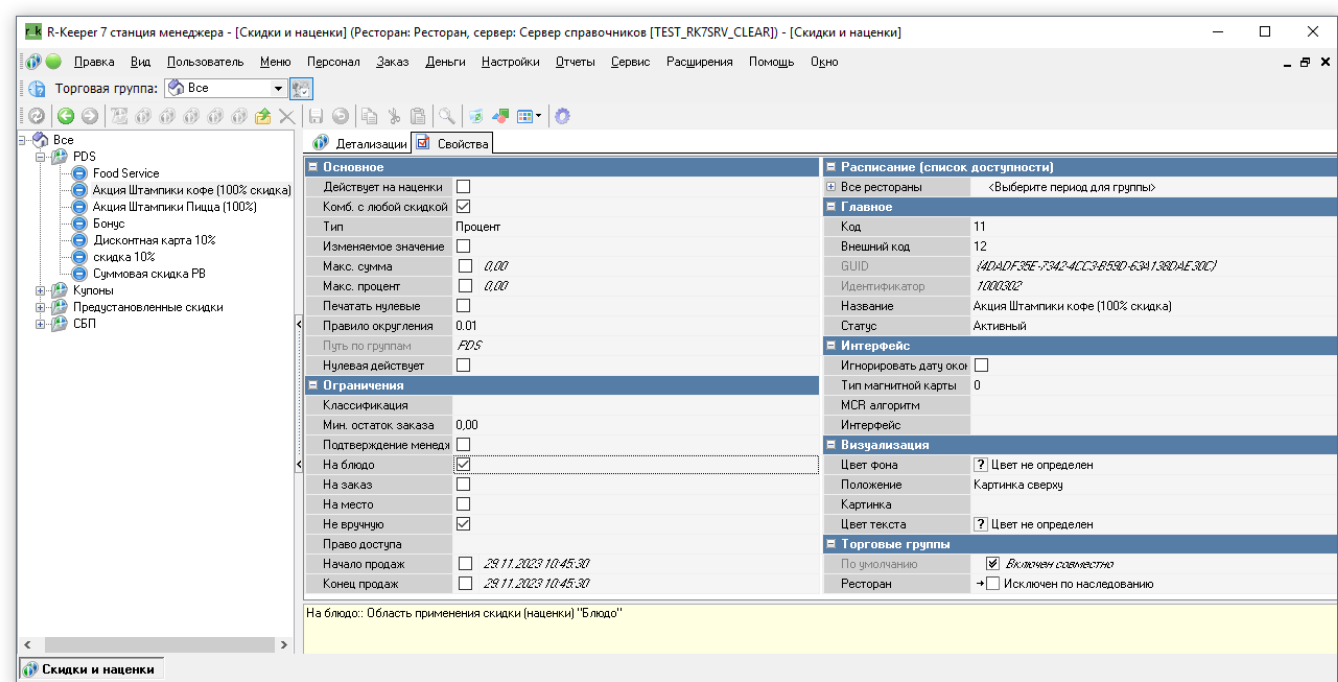
3) Не забываем указать процент бонуса у валюты, при оплате которой будут начисляться бонусы



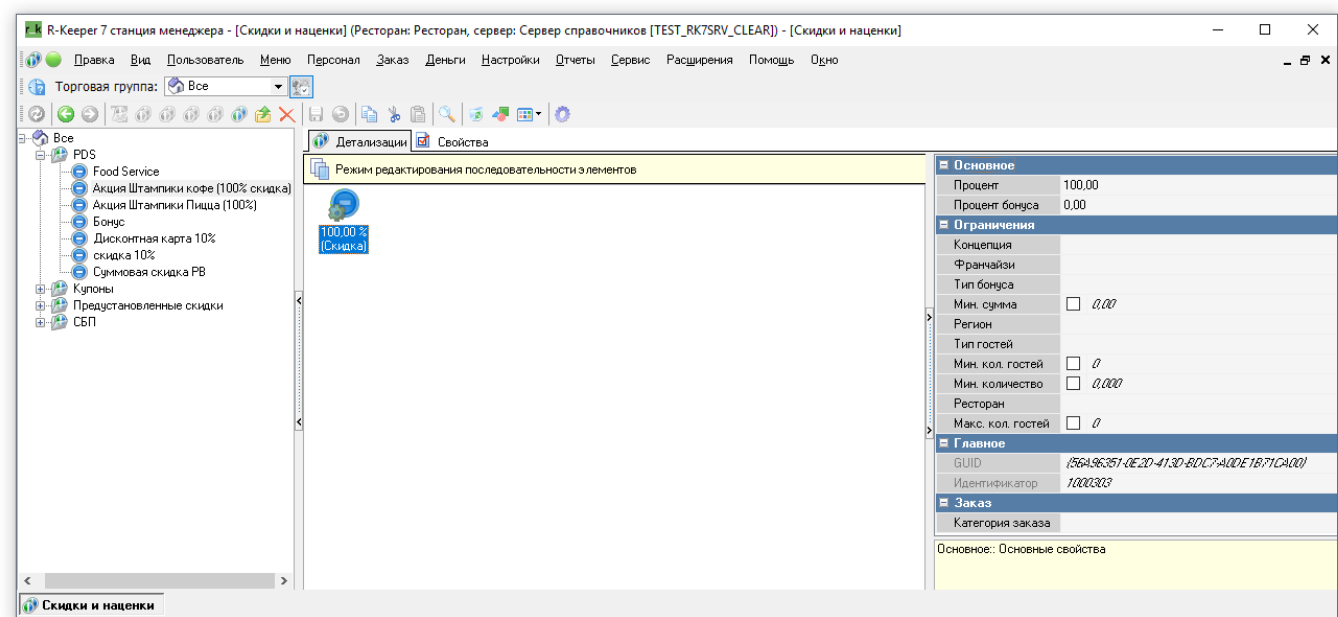
## Скидка для акции "Штампики" (опционально)

Если в вашем ресторане используется акция «Штампики», то необходимо добавить скидку. Для каждой акции создаётся отдельная скидка со следующими настройками:

- Комбинировать с любой скидкой
- На блюдо
- Не вручную
- В детализации - скидка 100%

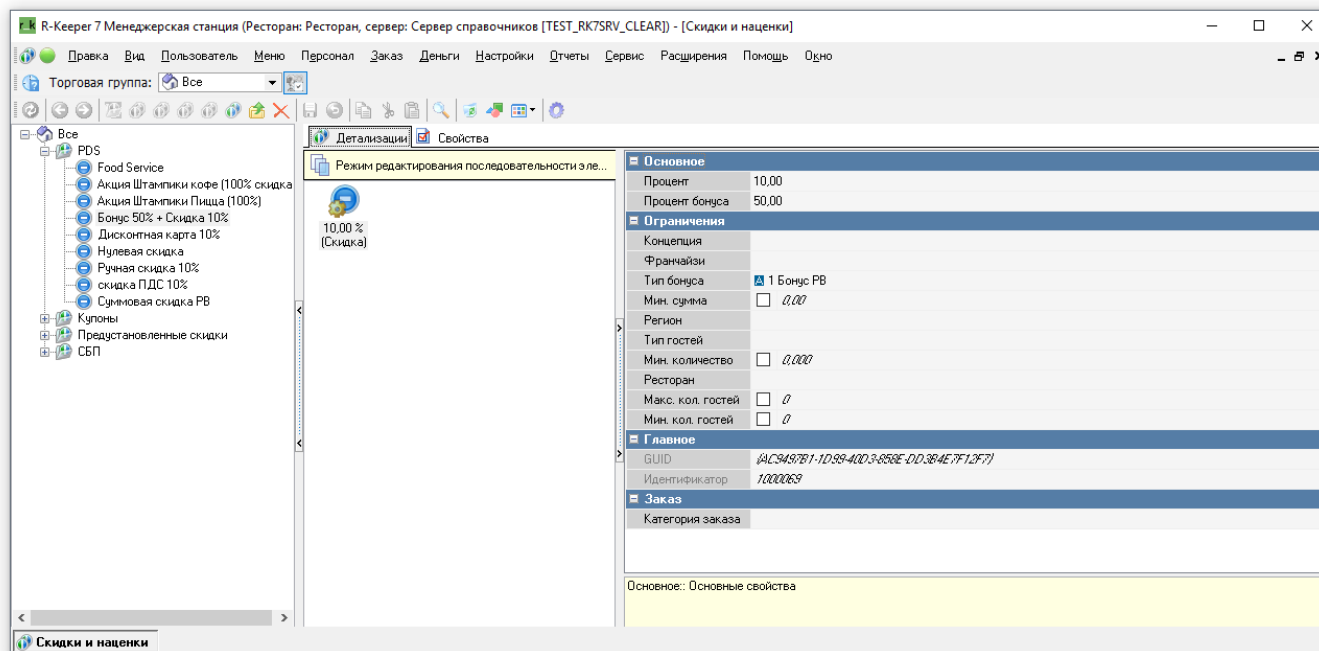


Детализация скидки



Скидка и бонус одновременно (опционально)

Создаётся скидка с одной детализацией, у которой задан процент скидки и процент бонуса



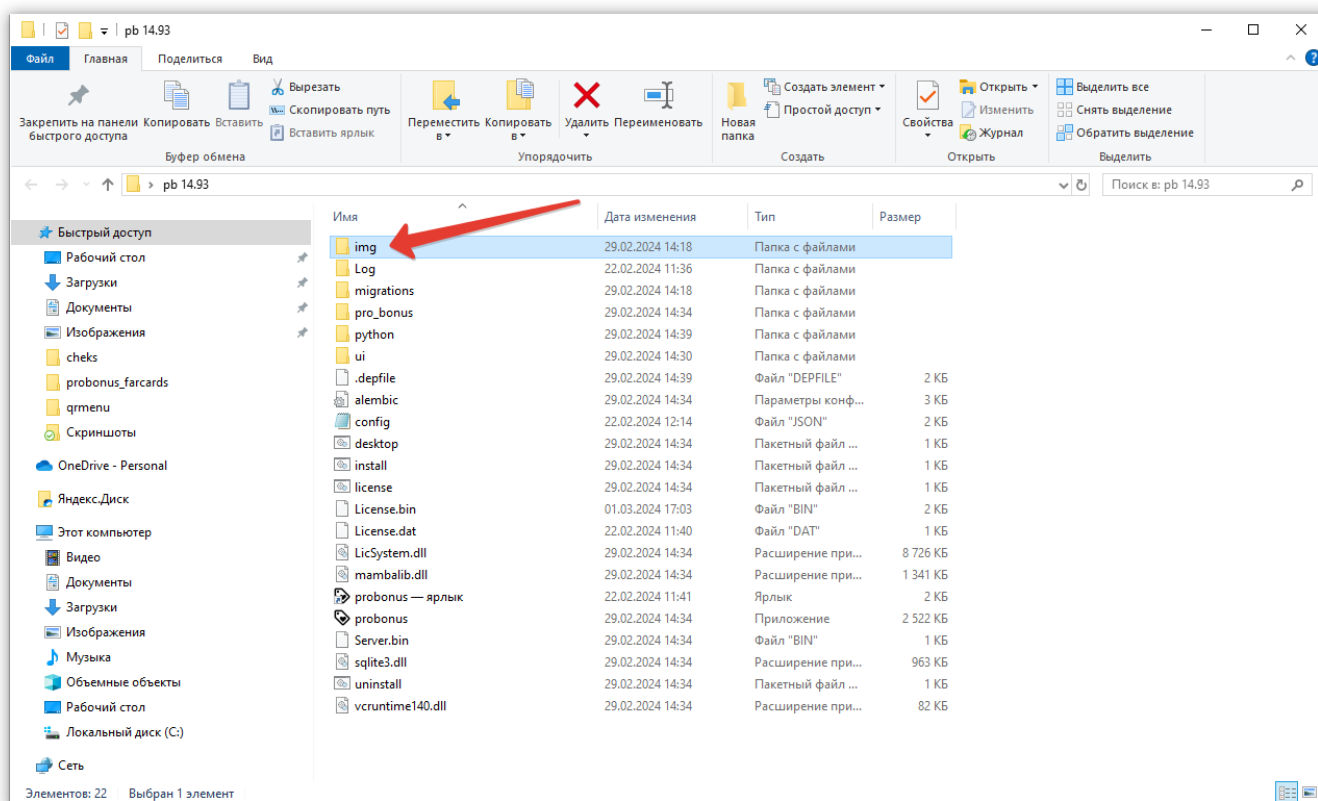
## Передача изображения в карточку гостя на кассе

Передача доступна с версий ProBonus v1.2.14.95, Farcards v1.0.0.8. На текущий момент

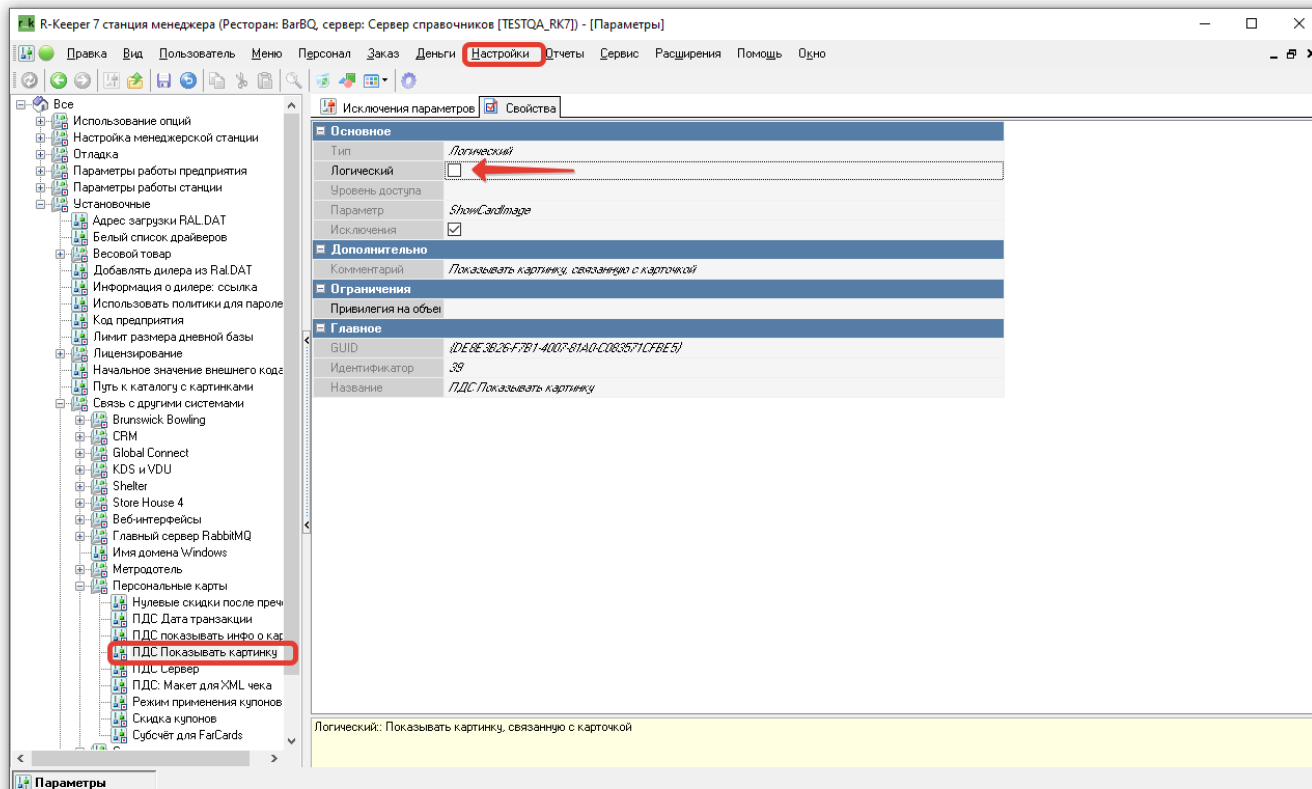


передаётся картинка вида:

Возможность прикреплять индивидуальную картинку (или фото) к каждому счёту - отсутствует. Само изображение можно изменить в папке img в корневой папке, куда установлен Probonus. Обязательно изменить название картинки на pb\_img.



Для того, что бы передача изображения работала нужно сделать дополнительные настройки в Менеджерской станции R-Keeper. Перейти в «Настройки»→«Параметры»→«Установочные»→«Связь с другими системами»→«Персональные карты»→«ПДС Показывать картинку». В свойствах во вкладке «Основные» установить галочку напротив параметра «Логический».



# Настройка валюты

Если система ProBonus используется только для скидок, то создавать и настраивать валюту нет необходимости. В случае же с депозитами или бонусами - нужно настраивать. Свойства валюты задаются такие же, как и для обычной валюты ПДС оплата. **Важно: - Тип фискальности.** В случае если средства с баланса счёта в ProBonus используются для не фискальных оплат, нужно указать «печатать скидку». Мы не рекомендуем в общем случае настройки «Суммарно с вычитанием», «Не печатать чек», «Фискальная скидка». - **Не учитывать в тратах ПДС.** Для правильного учёта затрат с бонусного баланса, мы рекомендуем оставить чек-бокс пустым. В противном случае некоторые отчёты в интерфейсе ProBonus будут формироваться неправильно.

R-Keeper 7 Менеджерская станция (Ресторан: Ресторан, сервер: Сервер справочников [TEST\_RK7SRV\_CLEAR]) - [Валюты]

Торговая группа: Все

Валюты

**Главное**

|               |                                        |
|---------------|----------------------------------------|
| Код           | 104                                    |
| Название      | Оплата бонусами                        |
| Внешний код   | 4                                      |
| Статус        | Активный                               |
| GUID          | {602C49CD-4E34-4D7A-AE32-15FEFE578821} |
| Идентификатор | 1000325                                |

**Основное**

|                     |                                       |
|---------------------|---------------------------------------|
| Базовая валюта      | <input type="checkbox"/>              |
| Класс ставок        | 810 Рубли                             |
| Счёт ДДС            |                                       |
| Скидка (наценка)    |                                       |
| Статья ДДС          | 4 Поступления от реализации продукции |
| Налоговая льгота    |                                       |
| Правило округления  | 0.01                                  |
| Метод округления    | Округлять 0.5 вверх                   |
| Наценка для чаевых  |                                       |
| Учитывать в отчётах | 31 Да                                 |

**Ограничения**

|                    |                                     |
|--------------------|-------------------------------------|
| Классификация      |                                     |
| Предоплаты         | <input type="checkbox"/>            |
| Не в сдаче         | <input checked="" type="checkbox"/> |
| Без сдачи          | <input checked="" type="checkbox"/> |
| Общие              | <input type="checkbox"/>            |
| Не принимать       | <input type="checkbox"/>            |
| Не округлять сдачу | <input type="checkbox"/>            |
| Право доступа      |                                     |
| Макс. процент      | 100.00                              |

**Фискальные**

|                   |                                     |
|-------------------|-------------------------------------|
| Минимальная сумма | 0.00                                |
| Начало продаж     | <input type="checkbox"/>            |
| Конец продаж      | <input type="checkbox"/>            |
| Возврат блонд     | <input checked="" type="checkbox"/> |

**Печать**

|                                |                          |
|--------------------------------|--------------------------|
| Назначение Принтера Авторизац  |                          |
| Печатать в пречке              | <input type="checkbox"/> |
| Как скидка                     |                          |
| Тип фискальности               | Печатать скидку          |
| Резервировать фискальную часть | <input type="checkbox"/> |
| Назначение печати слипов автор |                          |

**Расписание (список доступности)**

|               |                             |
|---------------|-----------------------------|
| Все рестораны | <Выберите период для групп> |
|---------------|-----------------------------|

**Интерфейс**

|                           |                          |
|---------------------------|--------------------------|
| Автозаполнение            | Без автозаполнения       |
| Способ ввода доп.инфо     | Карта                    |
| MCR алгоритм              |                          |
| Код транзакции            | 0                        |
| Субсчёт FaCards           | 0                        |
| Открывать ящик            | <input type="checkbox"/> |
| Интерфейс                 | 16 ProBonus              |
| Не учитывать в тратах ПДС | <input type="checkbox"/> |
| Тип магнитной карты       | 0                        |
| Процент бонуса            | 0.00                     |

**Торговые группы**

|              |                                                              |
|--------------|--------------------------------------------------------------|
| По умолчанию | <input checked="" type="checkbox"/> Исключен с наследованием |
| Ресторан     | <input type="checkbox"/> Исключен по наследованию            |

**Визуализация**

Тип фискальности: Метод печати на фискальных регистраторах (метод "Суммарно с вычитанием" из-за Ф 3-54 более применим в России)

From:

<https://wiki.carbis.ru/> - База знаний ГК Карбис

Permanent link:

[https://wiki.carbis.ru/external/pro\\_bonus/02\\_rkeeper\\_setup/01\\_rkeeper?rev=1721980030](https://wiki.carbis.ru/external/pro_bonus/02_rkeeper_setup/01_rkeeper?rev=1721980030)

Last update: 2024/07/26 10:47