

# Подарочные сертификаты + оплата бонусами

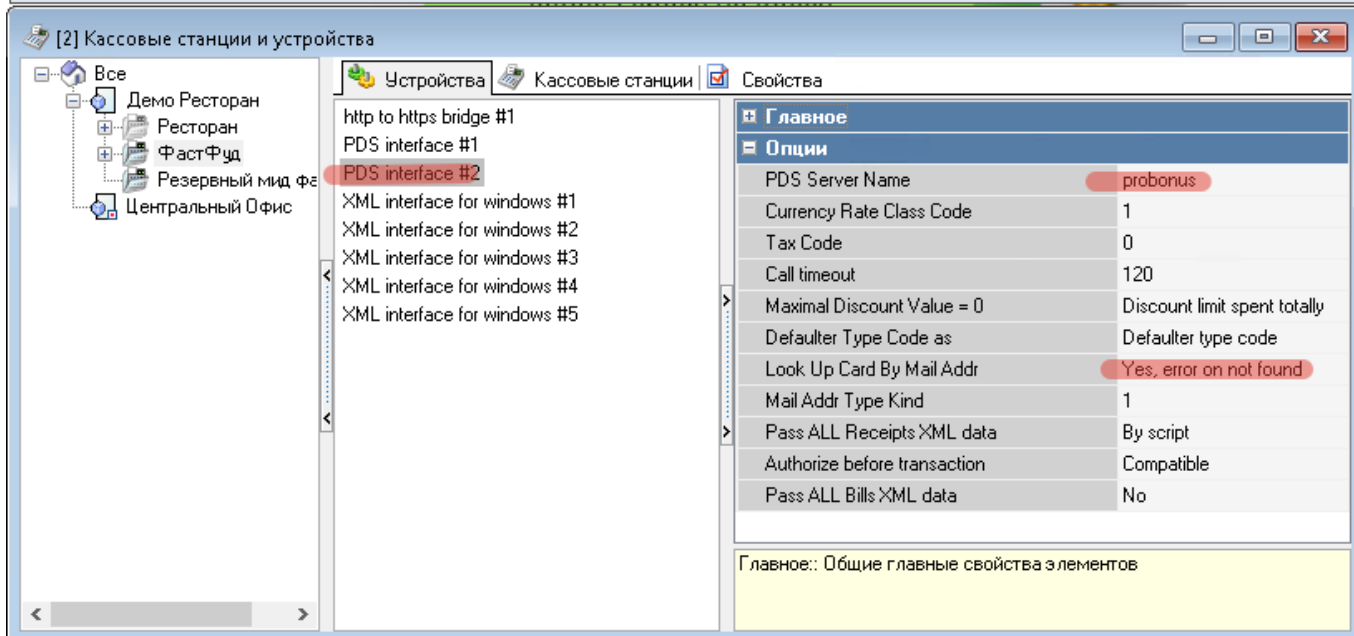
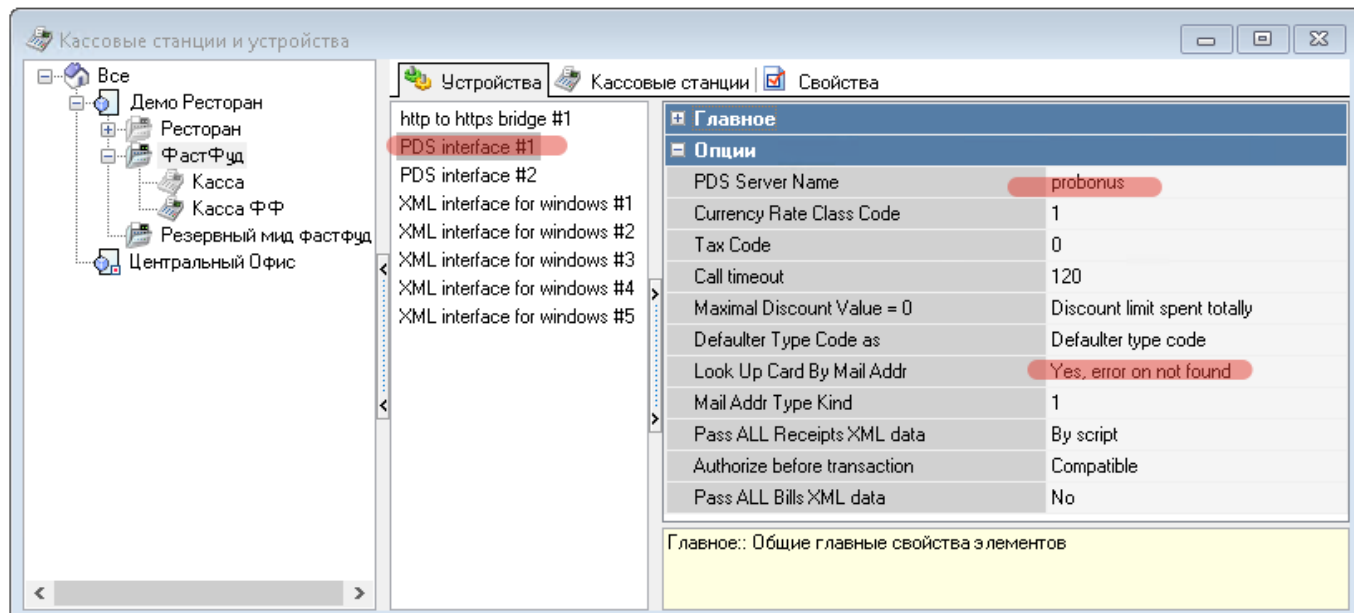
В данной статье рассмотрен пример настройки, когда на предприятии применяются подарочные сертификаты и одновременно схема с оплатой бонусами. При этом сертификатом можно оплатить 100% заказа, а бонусами - не более 50% заказа.

Чтобы настроить работу по такой схеме, подарочные сертификаты должны иметь особую нумерацию, чтобы привязать их к отдельному MCR-алгоритму. В нашем примере, сертификаты имеют нумерацию:

```
778=123123123=NNNNNNN
```

Общий смысл: делаем одновременно два набора настроек. Один - для сертификатов, второй - для бонусных карт. Набор настроек это: MCR-алгоритм → Логический интерфейс + физический интерфейс → Валюта.

Более подробно: 1) У кассового сервера добавляем 2 интерфейса «PDS Interface» с идентичными настройками. Они будут обращаться к одному farcards.



2) В справочнике «интерфейсы» делаем 2 логических интерфейса, ссылающихся на эти физические. Настройки - одинаковые.

The screenshot shows the 'Интерфейсы' (Interfaces) configuration window. The left pane lists various interfaces, with 'Probonus' selected. The right pane displays the configuration details for this interface.

Главное	
Код	16
Название	Probonus
GUID	{280F5096-3F1E-45F0-A030-B2C79AFD7572D}
Статус	Активный
Альт. название	
Идентификатор	1003046
Предустановка	Не предустановка

Основное	
Группа балансировки	
Число	0
Реквизиты поставщика	
Тест фискальника	<input type="checkbox"/>
Мин. версия	0
Станция	0

CscLink.ini	
ini - файл	
Пользователь	
Пароль	

Интерфейс	
Файлы библиотек (DLL)	
Общее имя DLL	
Демо Ресторан	[2 элемента]
ФастФуд	PDS interface #1
Резервный мид фастфуд	
Центральный Офис	[0 элементов]

Возможности	
Возможности:	

The screenshot shows the 'Интерфейсы' (Interfaces) configuration window. The left pane lists various interfaces, with 'Probonus-подарочные сертификаты' selected. The right pane displays the configuration details for this interface.

Главное	
Код	32
Название	Probonus-подарочные сертификаты
GUID	{A196E178-EC16-4771-A597-9C9DD6D6A501}
Статус	Активный
Альт. название	
Идентификатор	1003121
Предустановка	Не предустановка

Основное	
Группа балансировки	
Число	0
Реквизиты поставщика	
Тест фискальника	<input type="checkbox"/>
Мин. версия	0
Станция	0

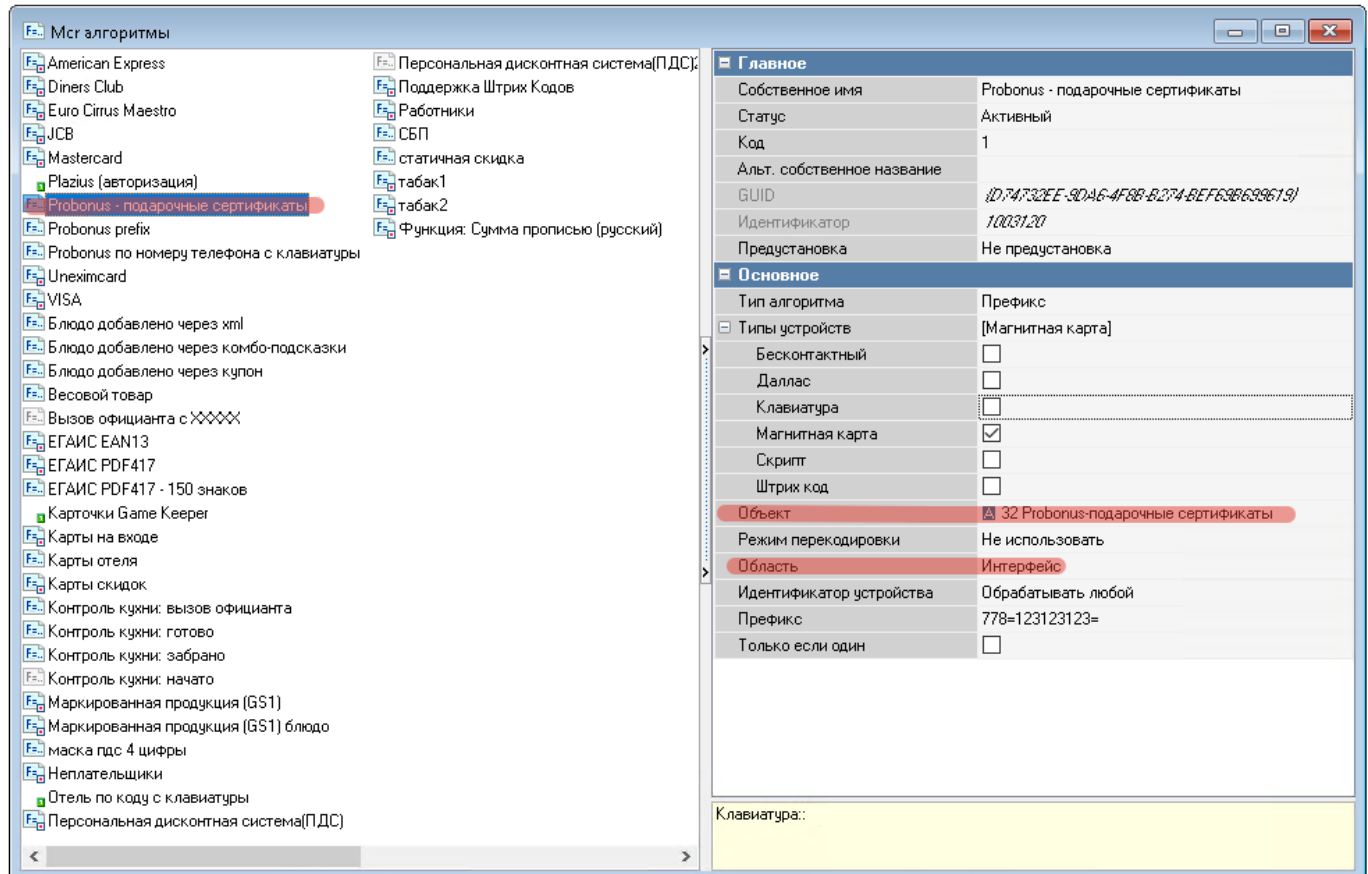
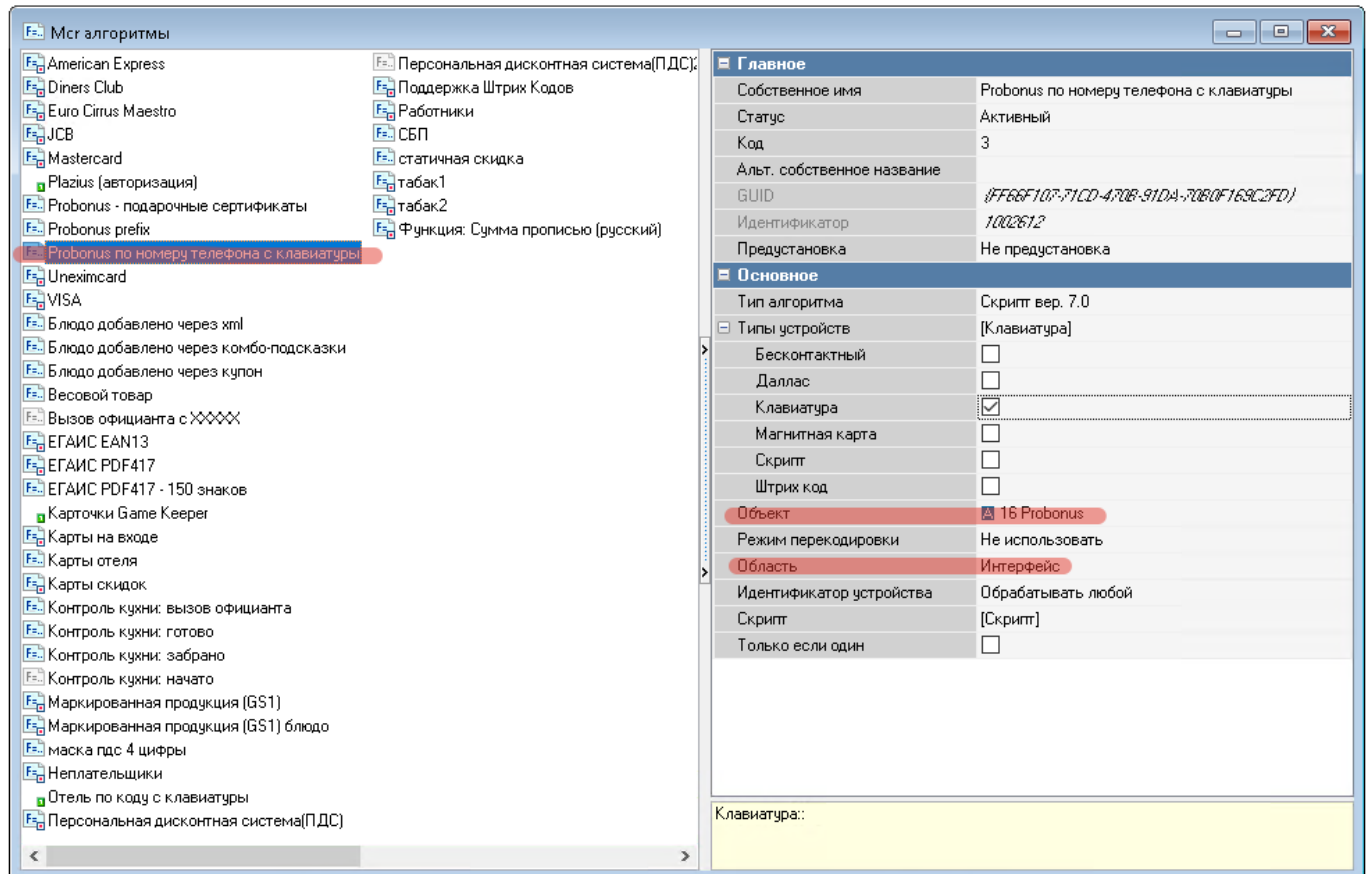
CscLink.ini	
ini - файл	
Пользователь	
Пароль	

Интерфейс	
Файлы библиотек (DLL)	
Общее имя DLL	
Демо Ресторан	[2 элемента]
ФастФуд	PDS interface #2
Резервный мид фастфуд	
Центральный Офис	[0 элементов]

Возможности	
Возможности:	

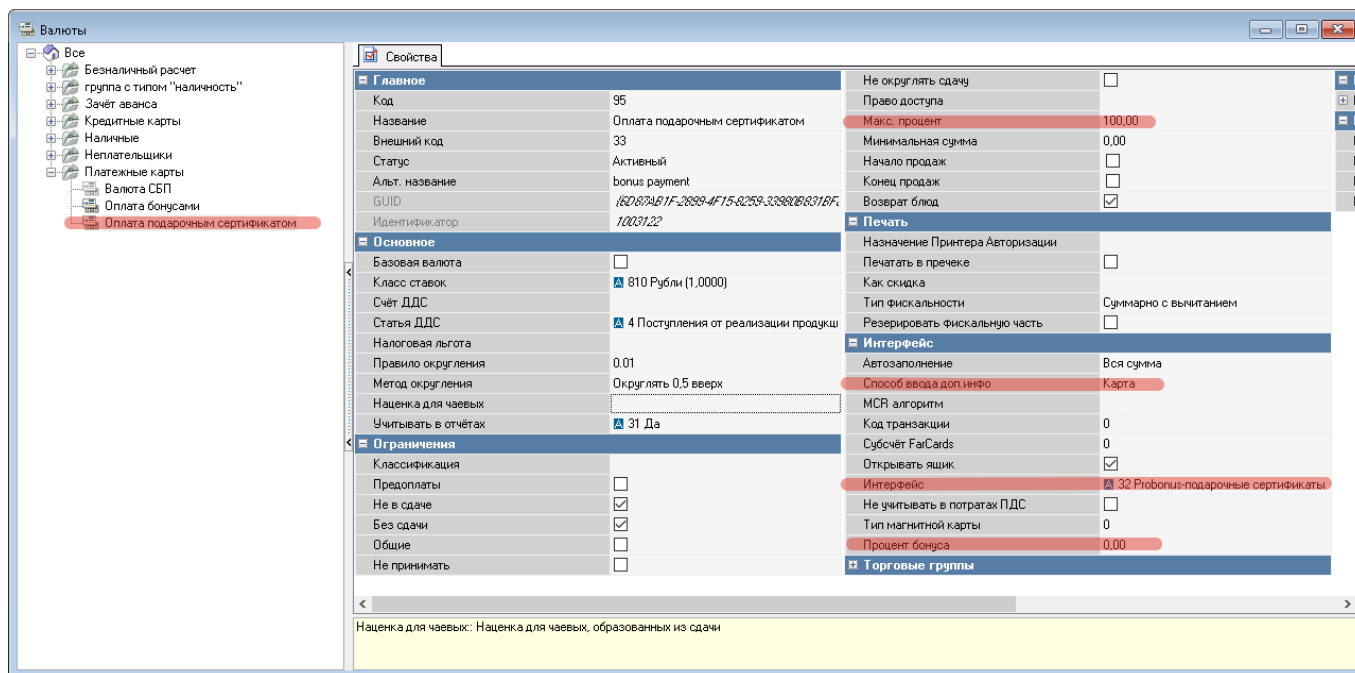
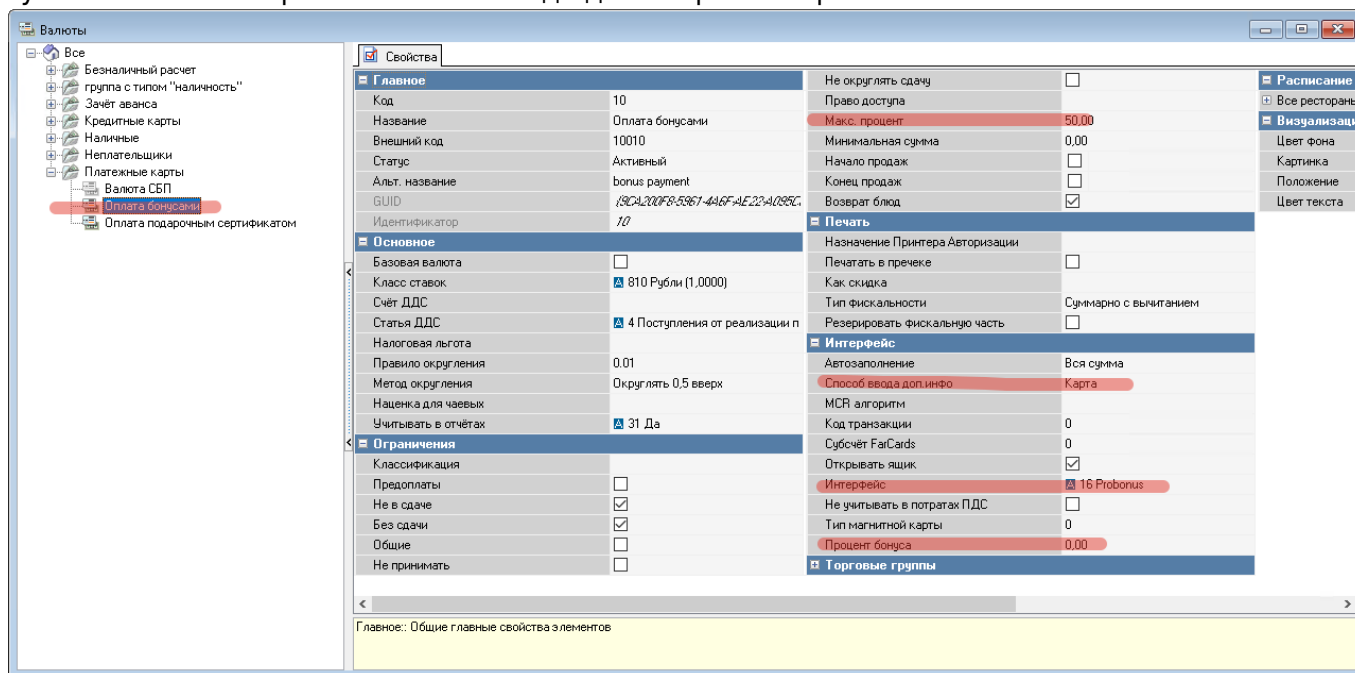
3) В справочнике «MCR-алгоритмы» делаем 2 алгоритма, каждый из которых ссылается на свой

интерфейс.



4) В справочнике «Валюты» делаем 2 валюты, каждая из которых ссылается на свой интерфейс. У валюты «Оплата бонусами» настраиваем возможность оплаты не более 50% от

суммы заказа. Настройка «Способ ввода доп. инфо» = Карта.



5) В самом ProBonus подарочный сертификат заводится без привязки каких-либо скидок/бонусов. Зачисление средств на сертификат производится через кнопку «Пополнить» или через групповые операции.

### Изменить счёт

АНКЕТА ГОСТЯ   ПАРАМЕТРЫ   ЛОЯЛЬНОСТЬ

Фамилия  
тестовый подарочный сертификат   ?   Имя   ?   Отчество   ?

Пол   ?   День Рождения  
ДД.ММ.ГГГГ   ?   Дополнительная информация о Госте   ?

Телефоны +

Emails +

НАЗАД   ДАЛЕЕ   СОХРАНИТЬ   СОХРАНИТЬ И ЗАКРЫТЬ   ОТМЕНА

### Изменить счёт

АНКЕТА ГОСТЯ   ПАРАМЕТРЫ   ЛОЯЛЬНОСТЬ

Группа счетов  
подарочные сертификаты   ?

Сообщение для экрана   ?   Сообщение для печати   ?

Идентификаторы +    Показывать удалённые

Тип	Код		
Карта	*** 333	<input type="checkbox"/> Использовать с картой менеджера	ЗАБЛОКИРОВАТЬ УДАЛИТЬ
Тип	Код		
Системный	4E24E3F5-D023-4E5A-8E85-668ED3D5EFB4		

НАЗАД   ДАЛЕЕ   СОХРАНИТЬ   СОХРАНИТЬ И ЗАКРЫТЬ   ОТМЕНА

### Изменить счёт

АНКЕТА ГОСТЯ   ПАРАМЕТРЫ   ЛОЯЛЬНОСТЬ

Баланс бонусов: 1 000,00   **пополнить**   **изъять**   ТРАНЗАКЦИИ   АКТИВНОСТЬ ПО ПЕРИОДАМ

Составная скидка/бонус

Код Скидки/Бонуса   ...    Бонус?   Код Типа бонусов   ...

#### Ограничения скидок/бонусов

Ограничение суммы  
Без ограничений   Сумма   ?

Ограничение кол-ва использований  
Без ограничений   Количество использований...   ?

#### Ограничения оплат со счёта

Ограничение суммы оплат со счёта  
Без ограничений   Сумма   ?

Ограничение кол-ва оплат  
Без ограничений   Количество оплат   ?

НАЗАД   ДАЛЕЕ   СОХРАНИТЬ   СОХРАНИТЬ И ЗАКРЫТЬ   ОТМЕНА

From:

<https://wiki.carbis.ru/> - **База знаний ГК Карбис**

Permanent link:

[https://wiki.carbis.ru/external/pro\\_bonus/98\\_dop/20\\_sertifikat?rev=1673932516](https://wiki.carbis.ru/external/pro_bonus/98_dop/20_sertifikat?rev=1673932516)

Last update: **2023/01/17 08:15**