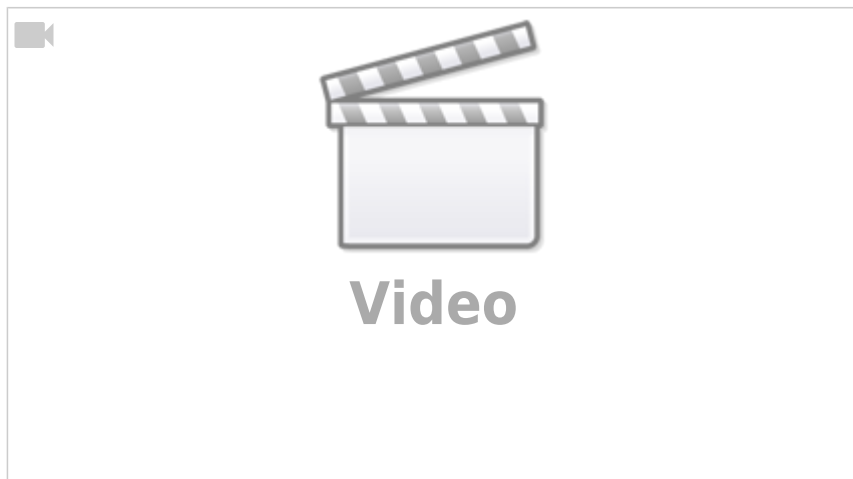


Подарочные сертификаты + оплата бонусами

Видеоматериал по настройке и использованию подарочных сертификатов в системе ProBonus: <https://www.youtube.com/watch?v=cLlzQdL3IgY>



Видеоматериал рассказывает о том, как в ProBonus импортировать заготовки карт и на их основе настроить 3 вида сертификатов:

- Сертификат без ограничений.
- Сертификат с ограничением срока.
- Сертификат с ограничением количества использований (на 1 раз).

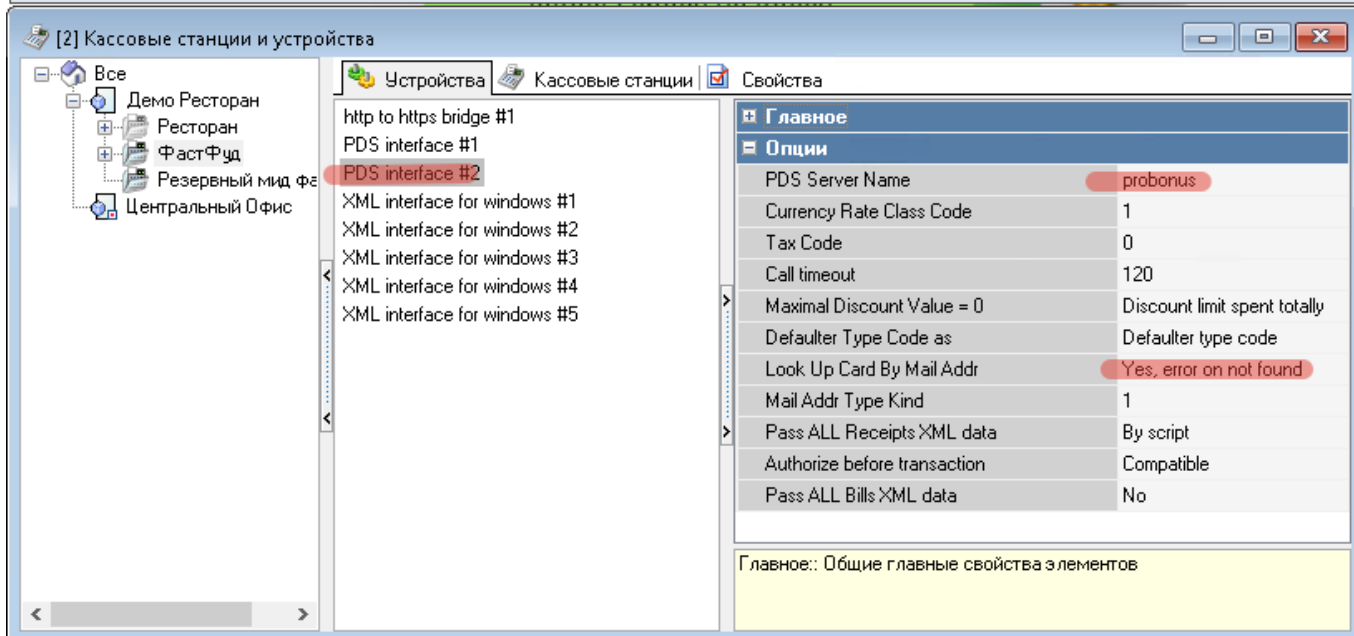
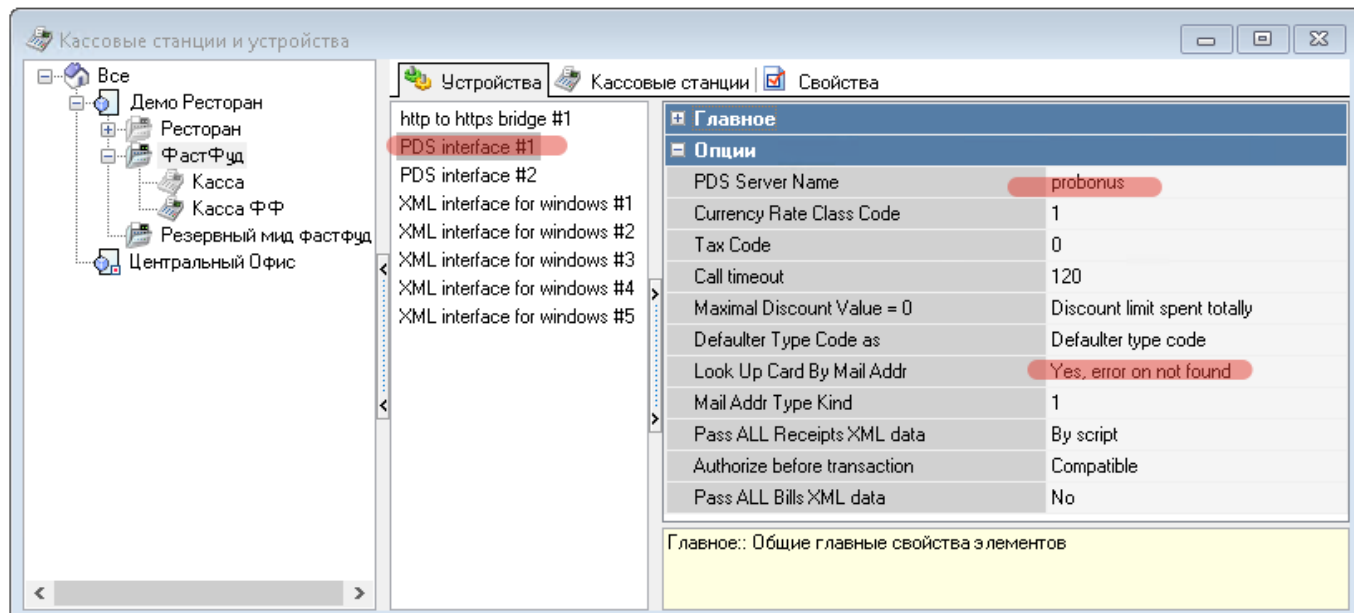
В данной статье рассмотрен пример настройки, когда на предприятии применяются подарочные сертификаты и одновременно схема с оплатой бонусами. При этом сертификатом можно оплатить 100% заказа, а бонусами - не более 50% заказа.

Чтобы настроить работу по такой схеме, подарочные сертификаты должны иметь особую нумерацию, чтобы привязать их к отдельному MCR-алгоритму. В нашем примере, сертификаты имеют нумерацию:

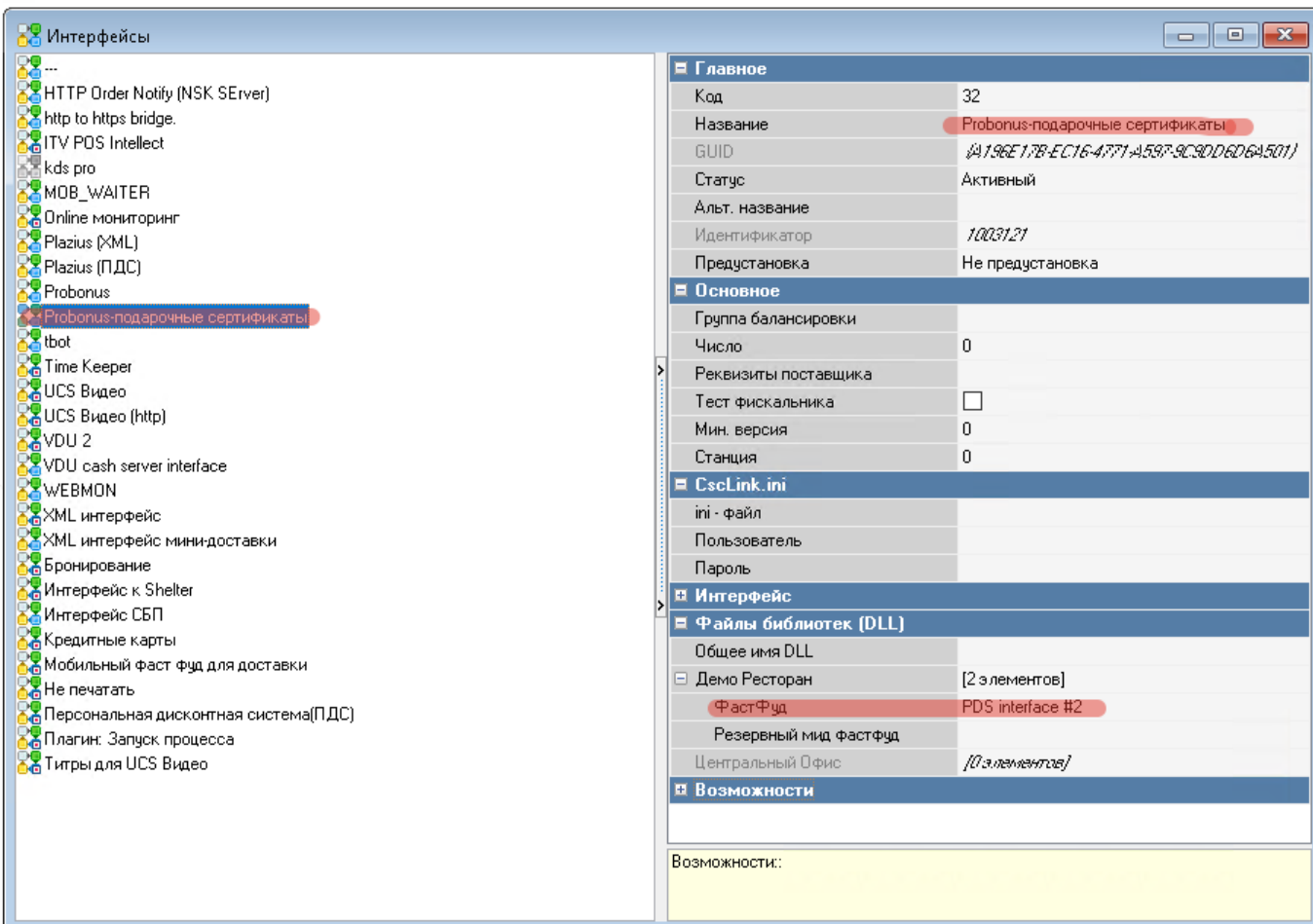
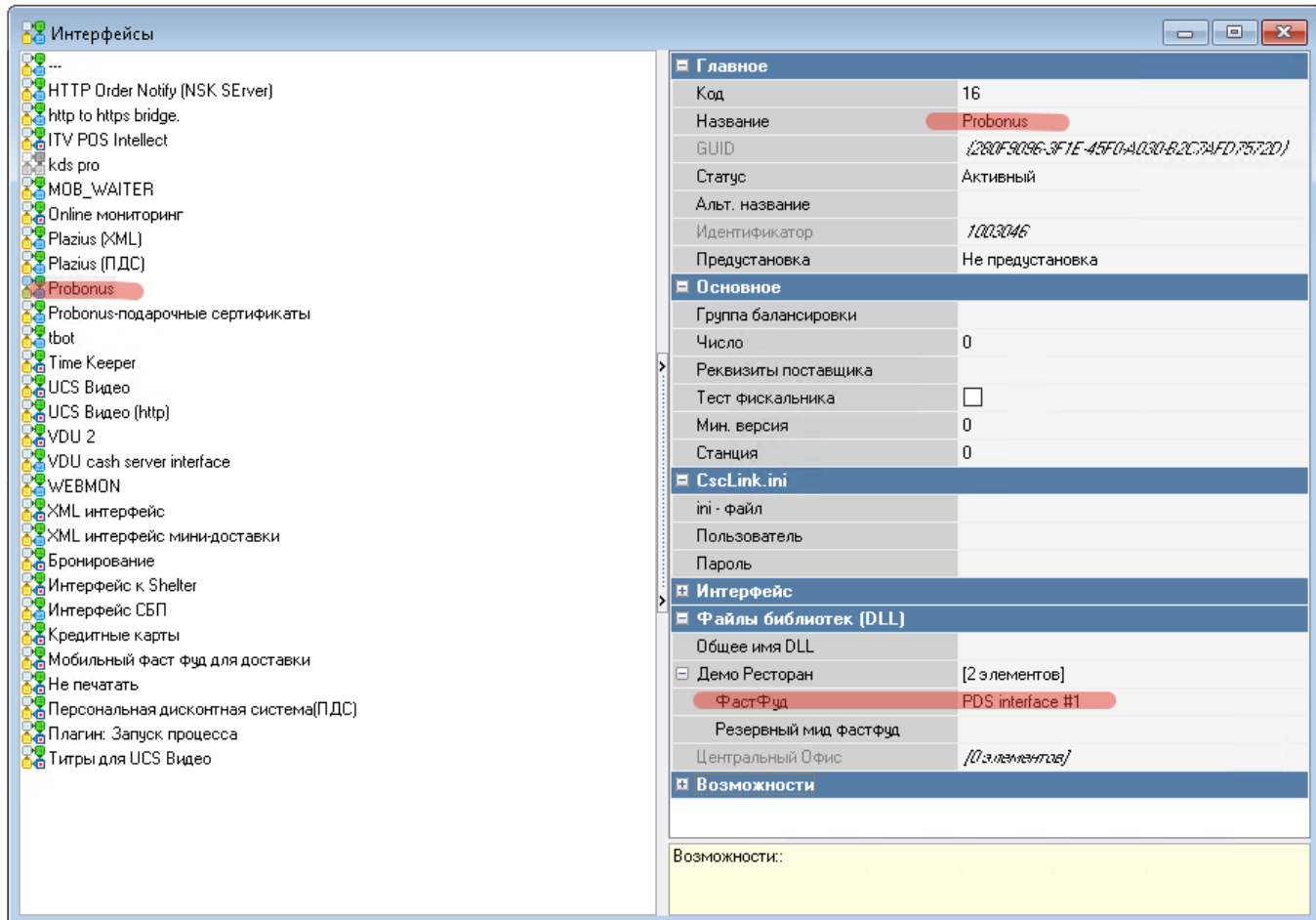
```
778=123123123=NNNNNNN
```

Общий смысл: делаем одновременно два набора настроек. Один - для сертификатов, второй - для бонусных карт. Набор настроек это: MCR-алгоритм → Логический интерфейс + физический интерфейс → Валюта.

Более подробно: 1) У кассового сервера добавляем 2 интерфейса «PDS Interface» с идентичными настройками. Они будут обращаться к одному farcards.

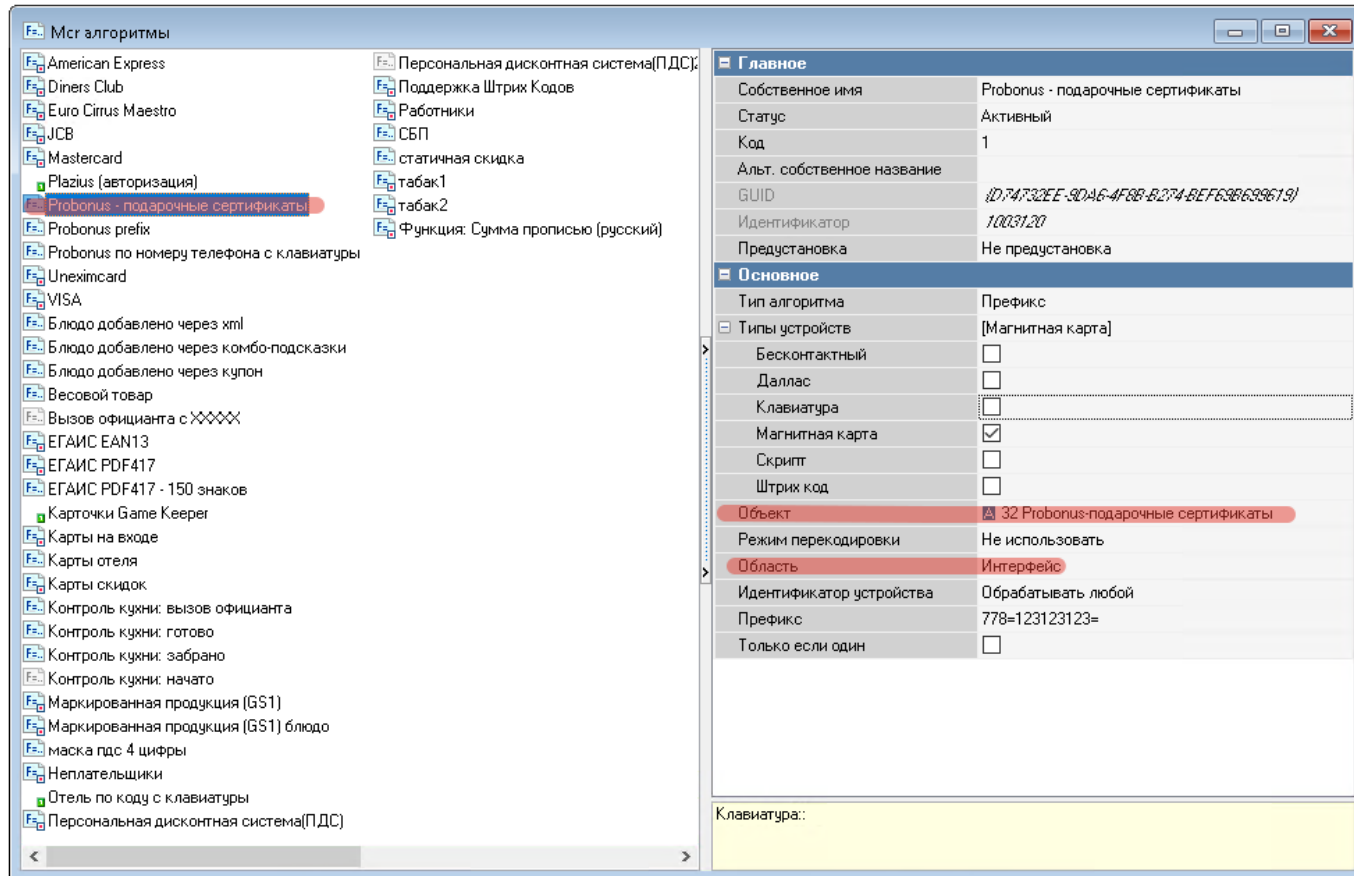
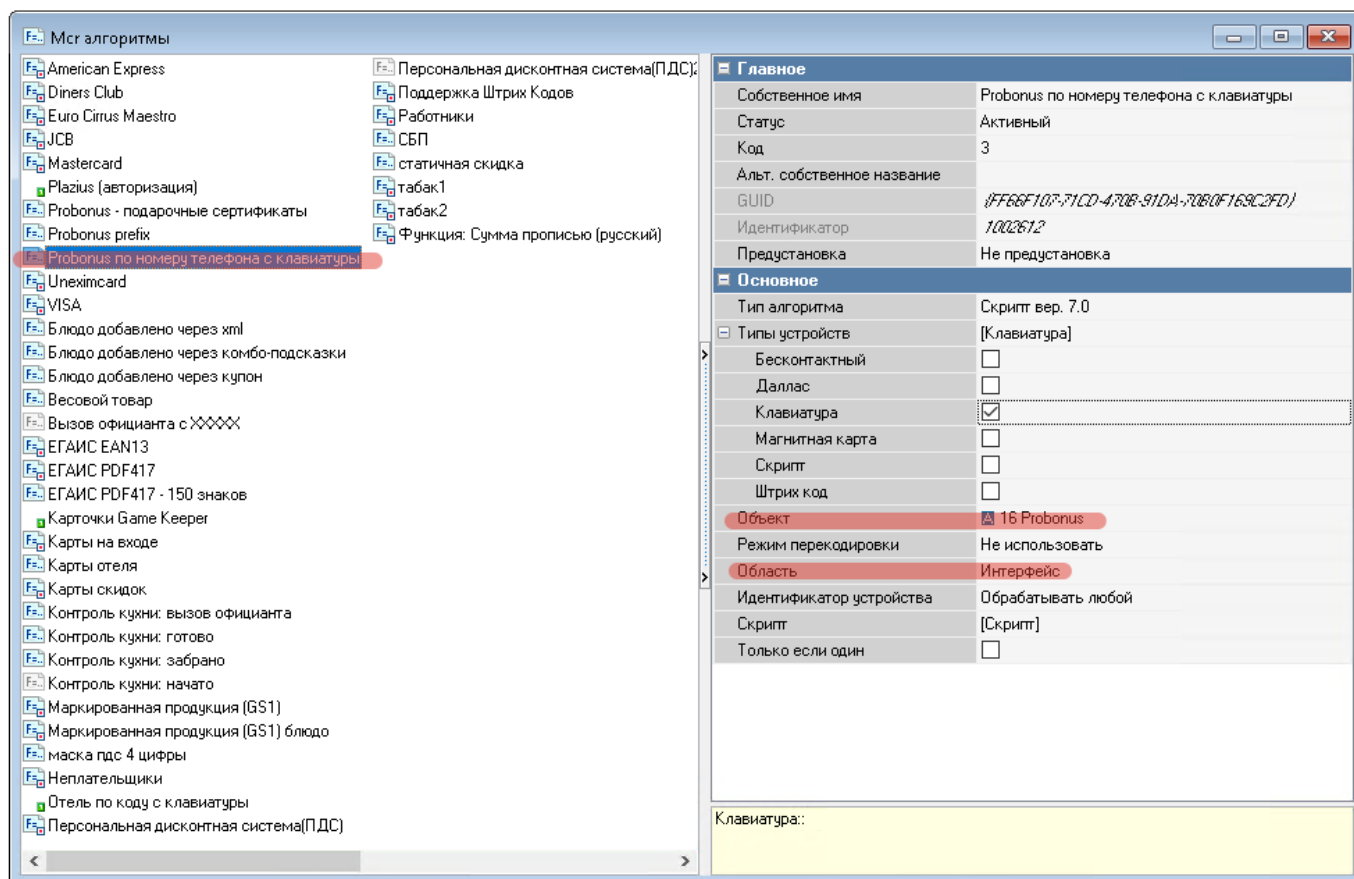


2) В справочнике «интерфейсы» делаем 2 логических интерфейса, ссылающихся на эти физические. Настройки - одинаковые.



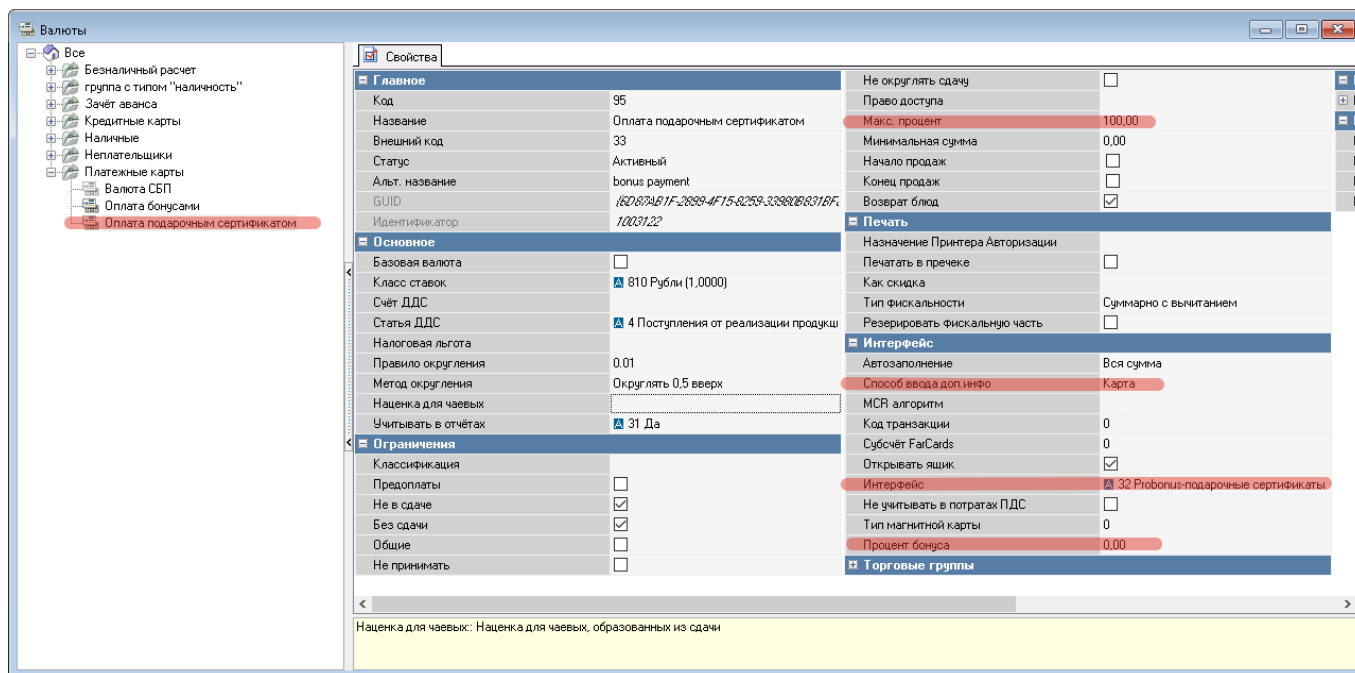
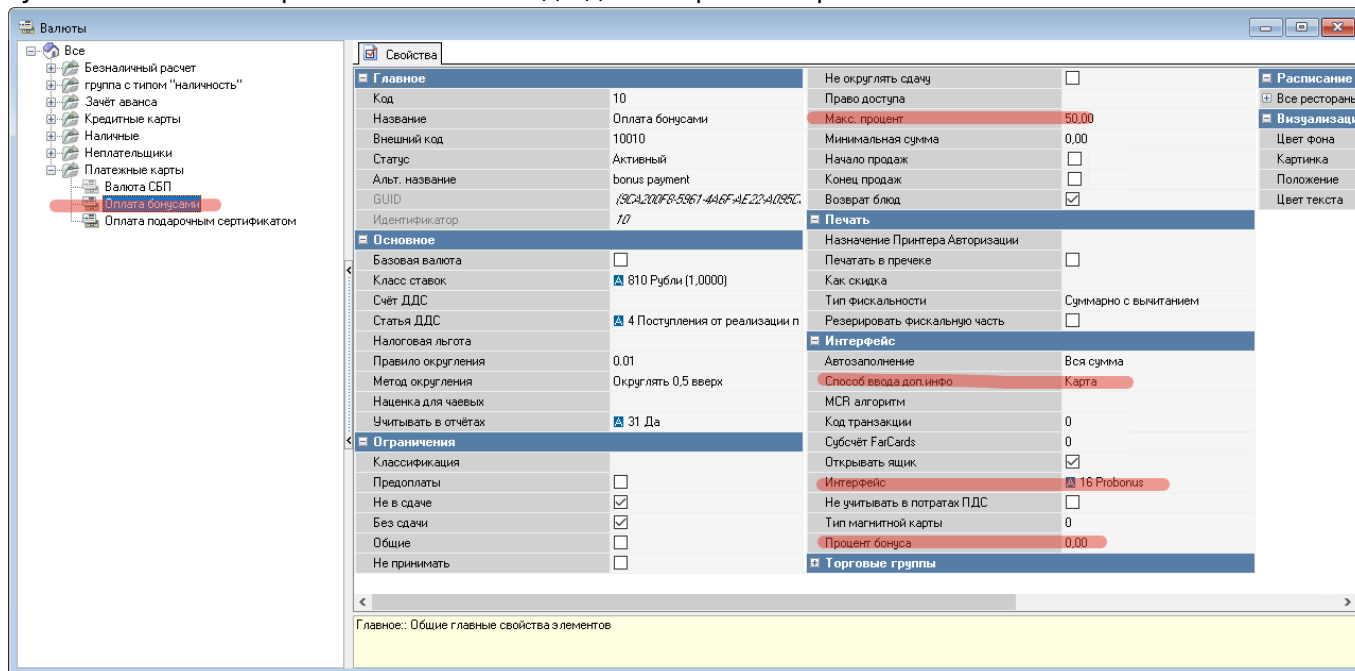
3) В справочнике «MCR-алгоритмы» делаем 2 алгоритма, каждый из которых ссылается на свой

интерфейс.



4) В справочнике «Валюты» делаем 2 валюты, каждая из которых ссылается на свой интерфейс. У валюты «Оплата бонусами» настраиваем возможность оплаты не более 50% от

суммы заказа. Настройка «Способ ввода доп. инфо» = Карта.



5) В самом ProBonus подарочный сертификат заводится без привязки каких-либо скидок/бонусов. Зачисление средств на сертификат производится через кнопку «Пополнить» или через групповые операции.

Изменить счёт

АНКЕТА ГОСТЯ | ПАРАМЕТРЫ | ЛОЯЛЬНОСТЬ

Фамилия: тестовый подарочный сертификат ? | Имя: ? | Отчество: ?

Пол: ? | День Рождения: ДД.ММ.ГГГГ ? | Дополнительная информация о Госте: ?

Телефоны +

Emails +

НАЗАД ДАЛЕЕ СОХРАНИТЬ СОХРАНИТЬ И ЗАКРЫТЬ ОТМЕНА

Изменить счёт

АНКЕТА ГОСТЯ | ПАРАМЕТРЫ | ЛОЯЛЬНОСТЬ

Группа счетов: подарочные сертификаты ?

Сообщение для экрана: ? | Сообщение для печати: ?

Идентификаторы + Показывать удалённые

Тип	Код	
Карта	*** 333	<input type="checkbox"/> Использовать с картой менеджера ЗАБЛОКИРОВАТЬ УДАЛИТЬ
Системный	4E24E3F5-D023-4E5A-8E85-668ED3D5EFB4	

НАЗАД ДАЛЕЕ СОХРАНИТЬ СОХРАНИТЬ И ЗАКРЫТЬ ОТМЕНА

Изменить счёт

АНКЕТА ГОСТЯ | ПАРАМЕТРЫ | ЛОЯЛЬНОСТЬ

Баланс бонусов: 1 000,00 **пополнить** **изъять** [ТРАНЗАКЦИИ](#) [АКТИВНОСТЬ ПО ПЕРИОДАМ](#)

Составная скидка/бонус

Код Скидки/Бонуса: ... Бонус? Код Типа бонусов: ...

Ограничения скидоч/бонусов

Ограничение суммы: Без ограничений | Сумма: ?

Ограничение кол-ва использований: Без ограничений | Количество использований...: ?

Ограничения оплат со счёта

Ограничение суммы оплат со счёта: Без ограничений | Сумма: ?

Ограничение кол-ва оплат: Без ограничений | Количество оплат: ?

НАЗАД ДАЛЕЕ СОХРАНИТЬ СОХРАНИТЬ И ЗАКРЫТЬ ОТМЕНА

From:

<https://wiki.carbis.ru/> - **База знаний ГК Карбис**

Permanent link:

https://wiki.carbis.ru/external/pro_bonus/98_dop/20_sertifikat?rev=1716950834

Last update: **2024/05/29 05:47**