

# Подключение к SH5

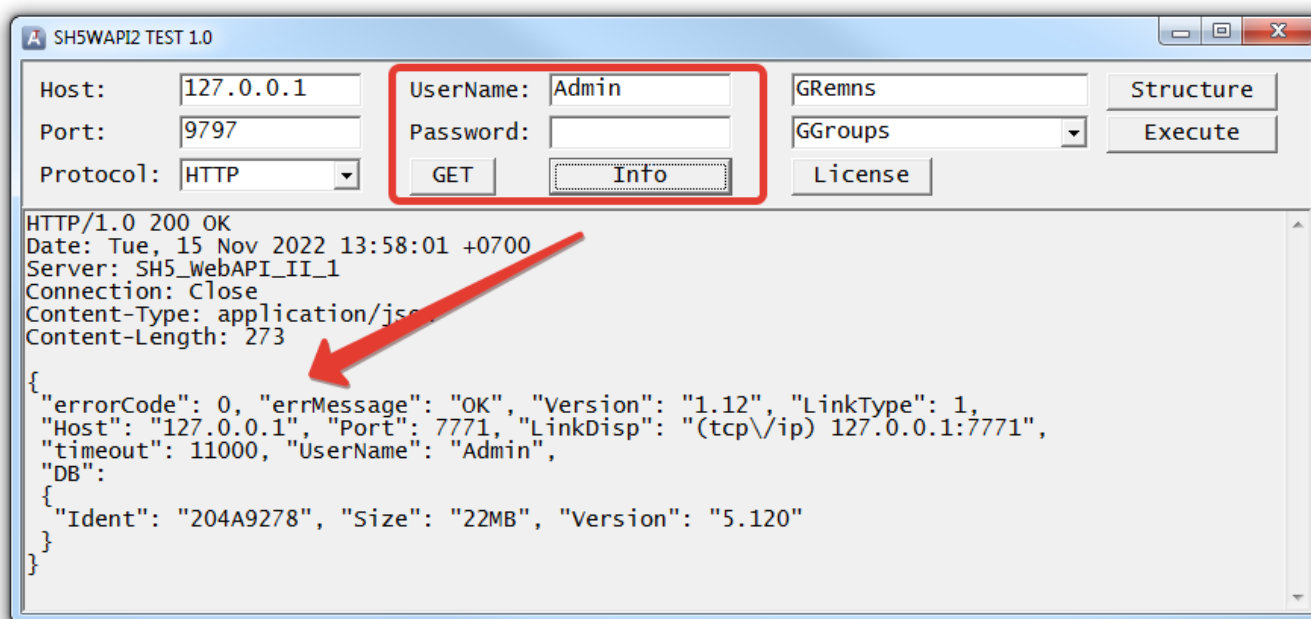
## SH WebAPI

Эту часть работ выполняет заказчик. Подключение к StoreHouse v5 организуется через [SH WebAPI](#).

Для этого необходимо:

- На сервере ресторана, где установлен StoreHouse, установить SH WebAPI.
- Настроить и проверить подключение SH WebAPI к базе SH5.
- Открыть порт SH WebAPI наружу.
- Сообщить данные для подключения (IP:port, Логи и Пароль пользователя SH с полными правами на редактирование справочников).

Корректность настройки SH WebAPI можно проверить тестовой утилитой «Swat» из пакета SH WebAPI:

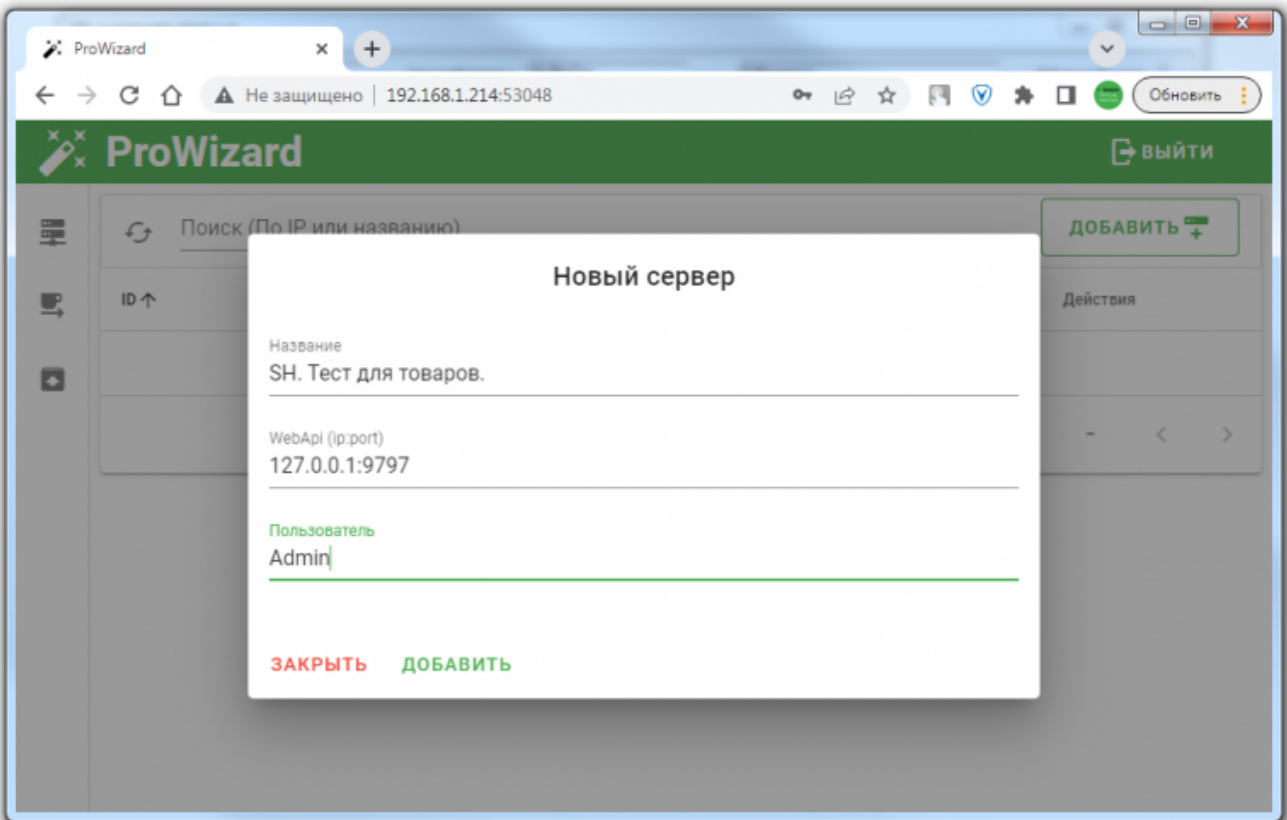
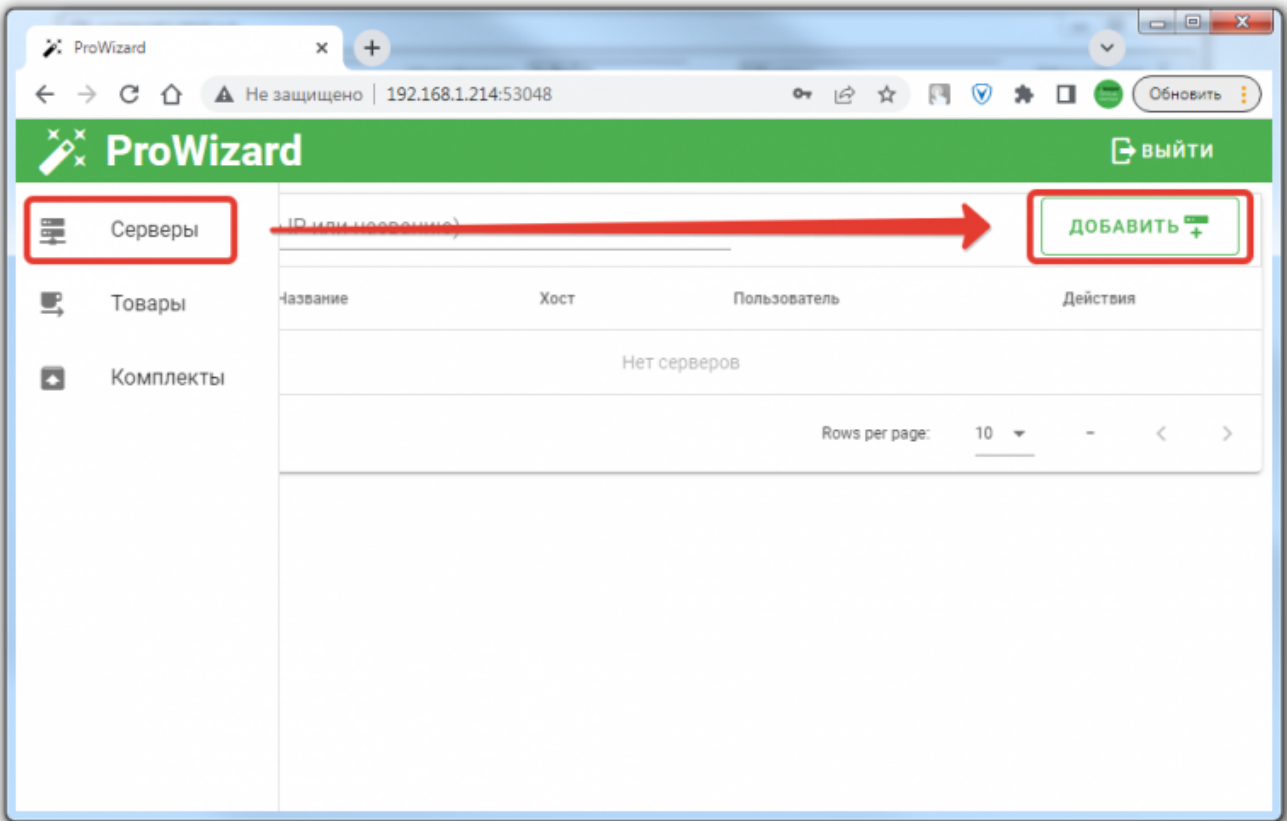


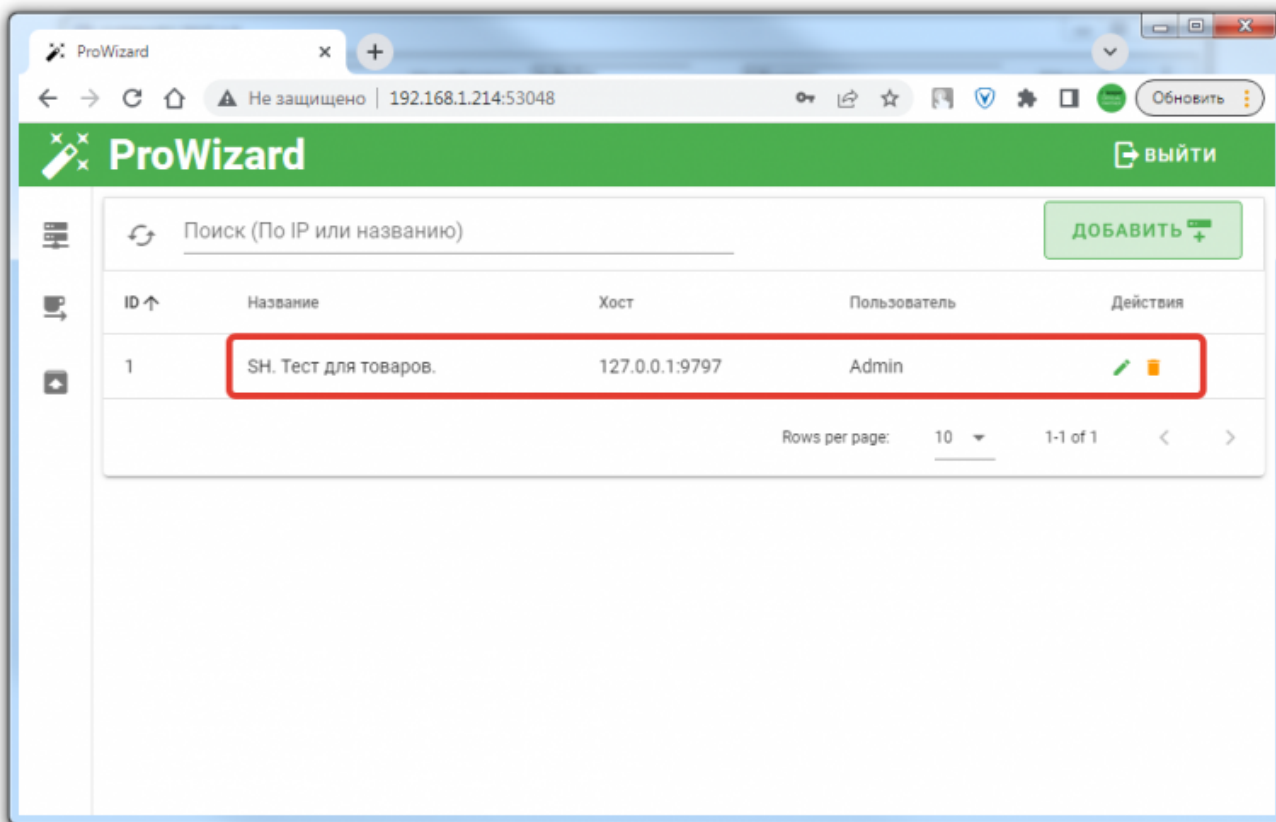
Если ресторан не имеет «белого» IP и/или не возможно организовать подключение сервиса ProWizard через проброшенный порт, заказчик может предоставить базу данных SH в виде файлов (с указанием точной версии SH5). После загрузки данных, файлы базы данных будут возвращены заказчику.

**Важно!** При таком варианте на время работ по загрузке данных в ресторане не должны работать с системой StoreHouse.

## Настройка подключения в сервисе ProWizard

Эту часть работ выполняет инженер Карбис. **Важно!** Указывает адрес на котором живет WebAPI (а не сервер SH)





Проверка подключения производится непосредственно перед началом загрузки

From: <https://wiki.carbis.ru/> - База знаний ГК Карбис

Permanent link: [https://wiki.carbis.ru/external/pro\\_wizard/00\\_servers/01\\_sh5](https://wiki.carbis.ru/external/pro_wizard/00_servers/01_sh5)

Last update: 2022/11/15 15:23