

Предварительная настройка r_keeper

Для создания заказов необходимо иметь действующую лицензию на XML!

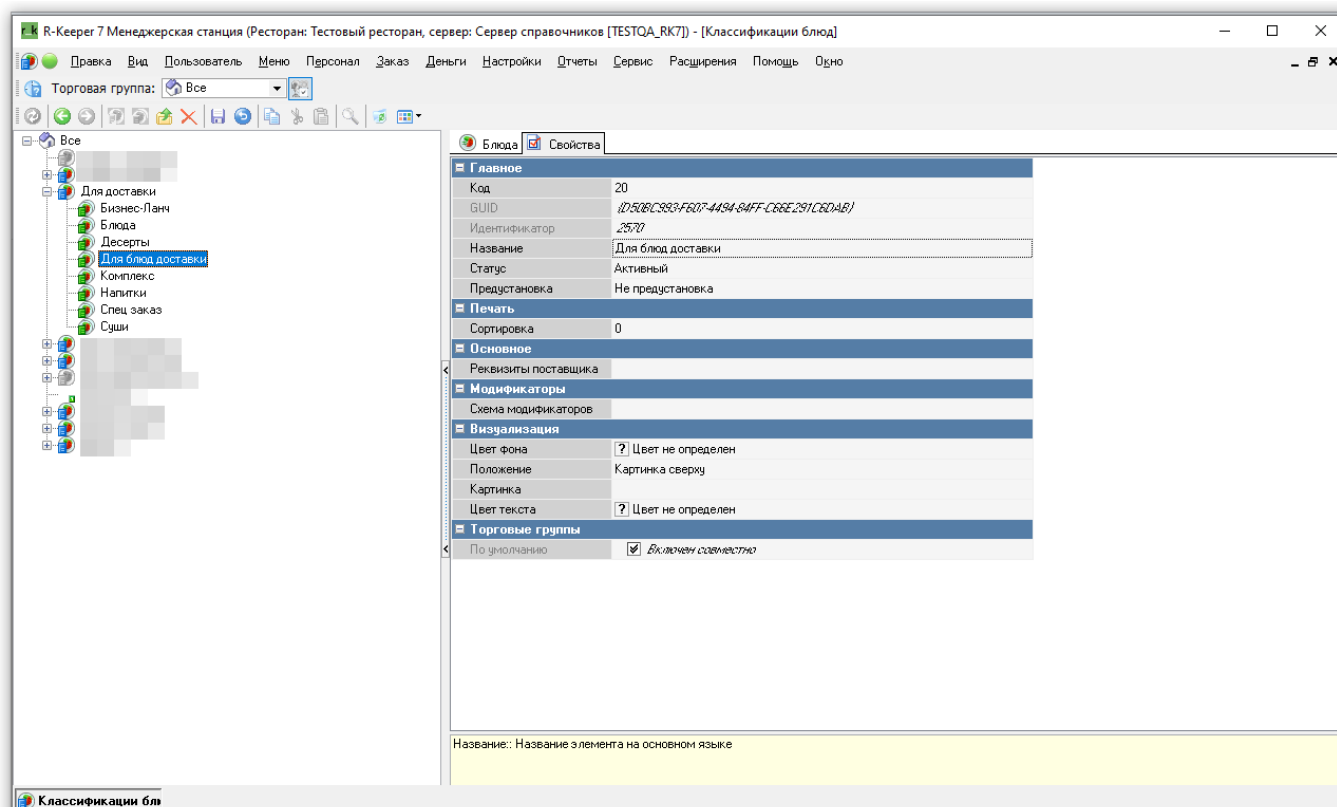
Настройка XML интерфейса

Как настроить XML интерфейс для кассового сервера и пользователя для работы с ним [описано тут](#).

Классификация блюд

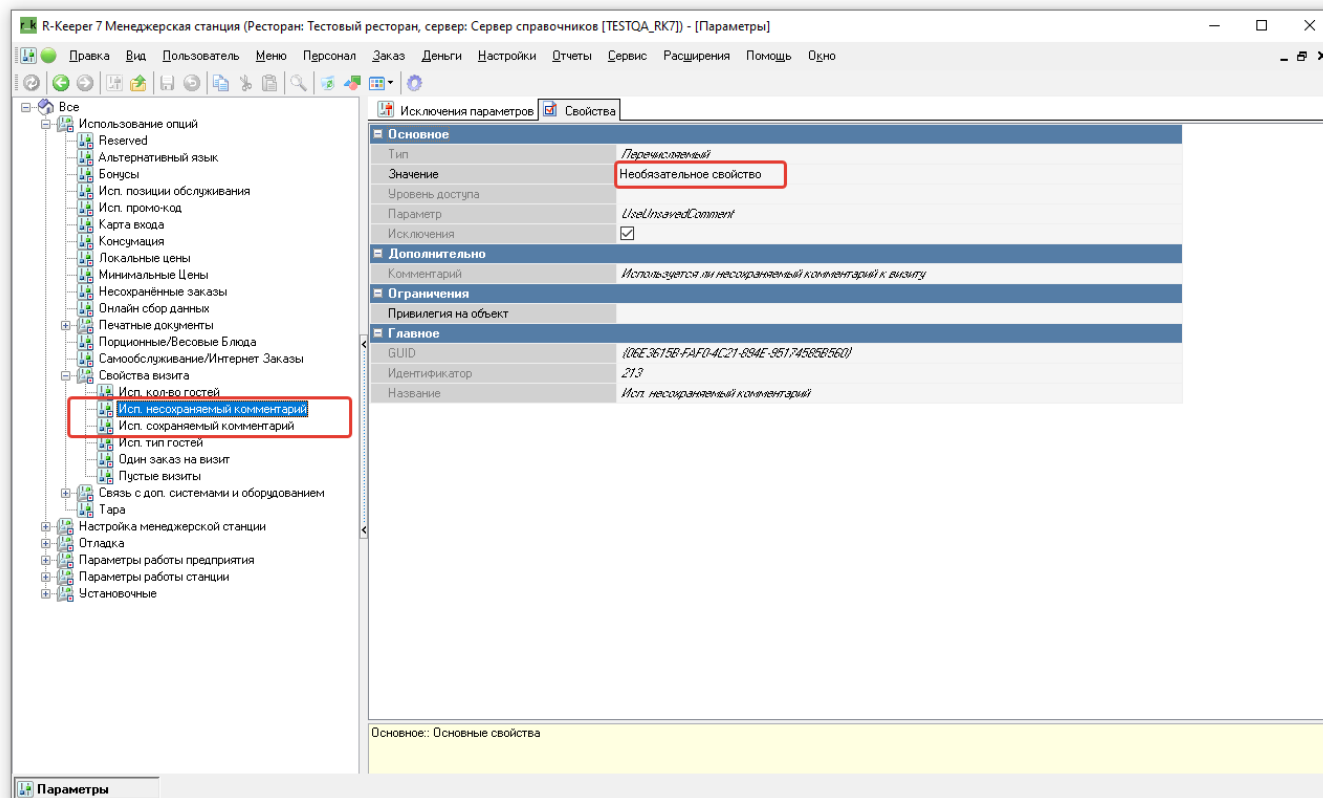
Зачем это нужно? Первое. Не все блюда, которые заведены в r_keeper, необходимо показывать гостям. **Второе.** Чаще всего меню в r_keeper строится в виде дерева с большим уровнем вложенности папок (пример: Бар - Алкоголь - Вина - Красные Вина). Такая структура не очень удобна для гостя, который привык использовать «бумажное» меню. Поэтому нам нужно развернуть это «дерево» до «плоского» списка проделав следующее:

1. В менеджерской r_keeper перейдите в справочник Меню → Классификации блюд.
2. Создайте новую классификацию с понятным названием.
3. Для новой классификации создайте категорию.
4. Всем блюдам, которые должны быть доступны для заказа, нужно назначить категорию из этой классификации.
5. Те блюда, для которых не назначена данная классификация не будут доступны для заказа.



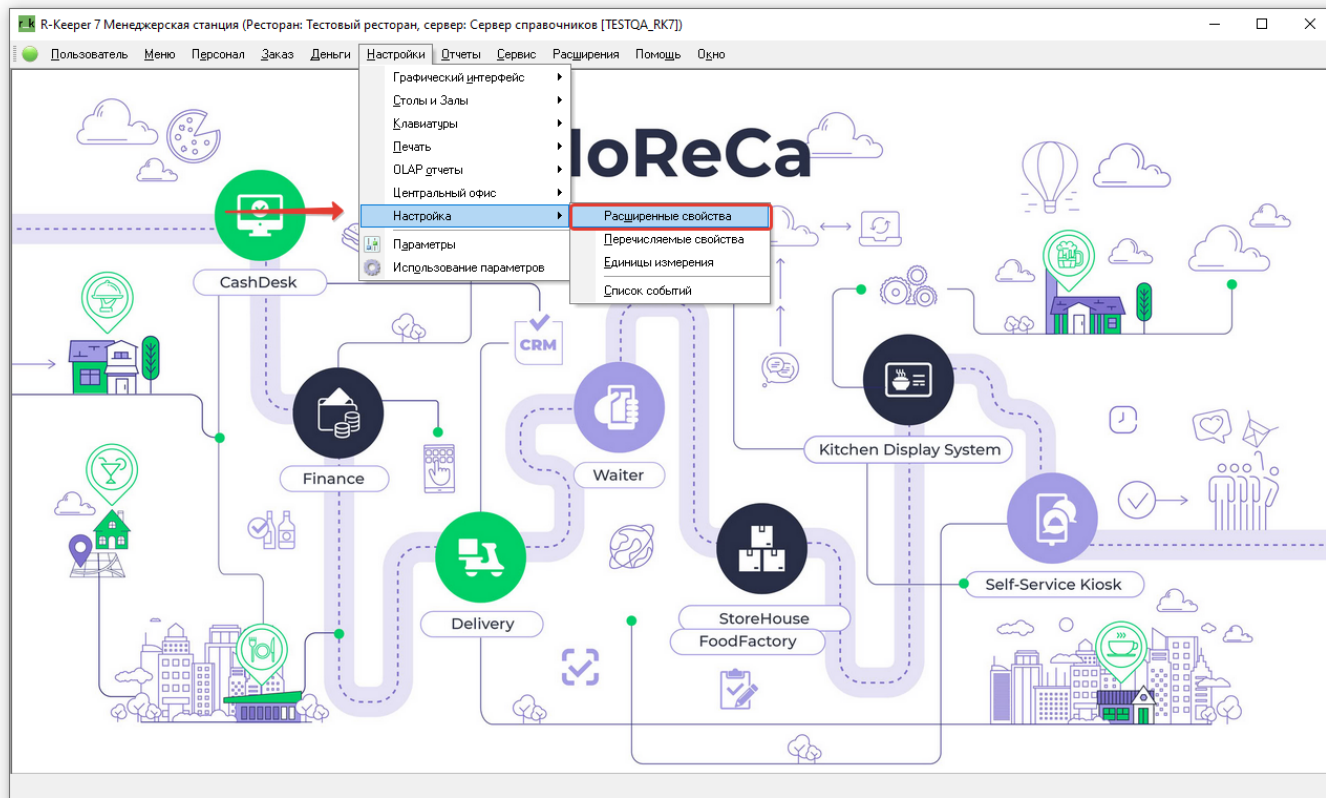
Настройка сохраняемого и несохраняемого комментария

Не всегда к заказам применяется комментарий, поэтому комментарии нужно сделать необязательными. Для этого нужно перейти в «настройки» → «параметры» → «использование опций» → «свойства визита». Параметры «исп. сохраняемый комментарий», «исп. несохраняемый комментарий» - установить значение «необязательное свойство».

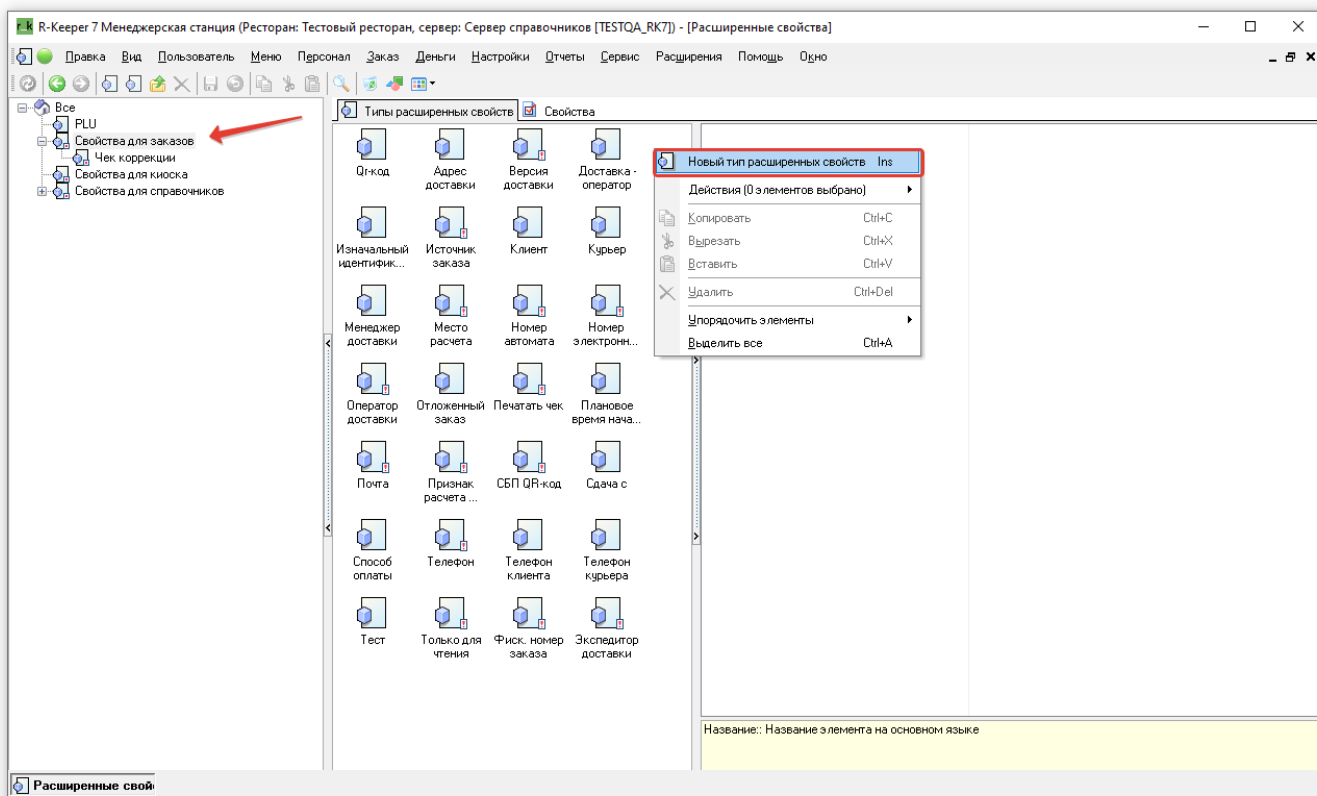


Настройка длинного комментария

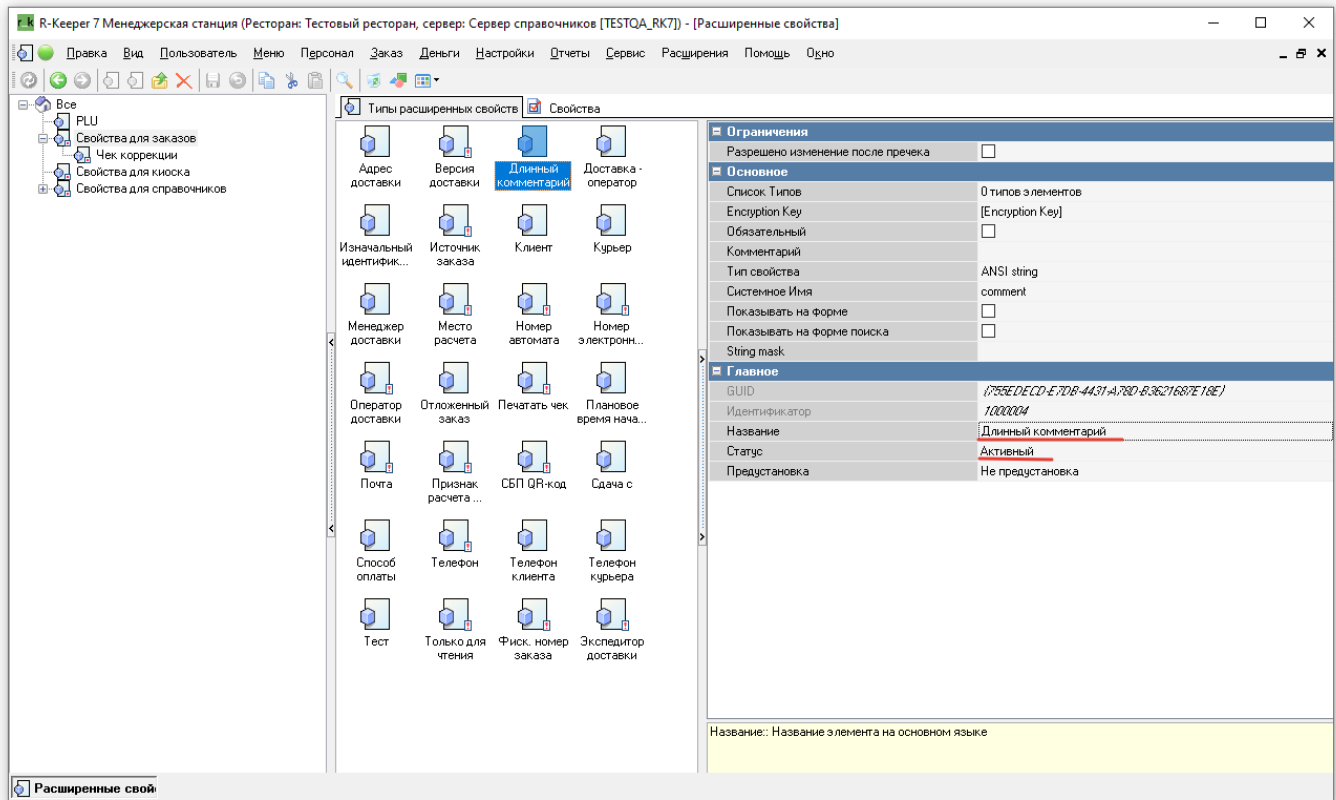
Длинный комментарий требуется для передачи информации о госте, способе доставке и адрес доставки в чек и пречек. Для этого потребуется создать **расширенное свойство** и передать его в макеты. *По умолчанию в кассу без настройки расширенного свойства уже попадают данные о госте, способе доставке и адрес доставки - в поле **несохраняемый комментарий**. Для нормальной работы длины этого поля не хватает. Для создания **расширенного свойства** потребуется перейти в **настройки** → **расширенные свойства**.



В группе **свойства для заказа** потребуется создать новый тип, через ЛКМ.



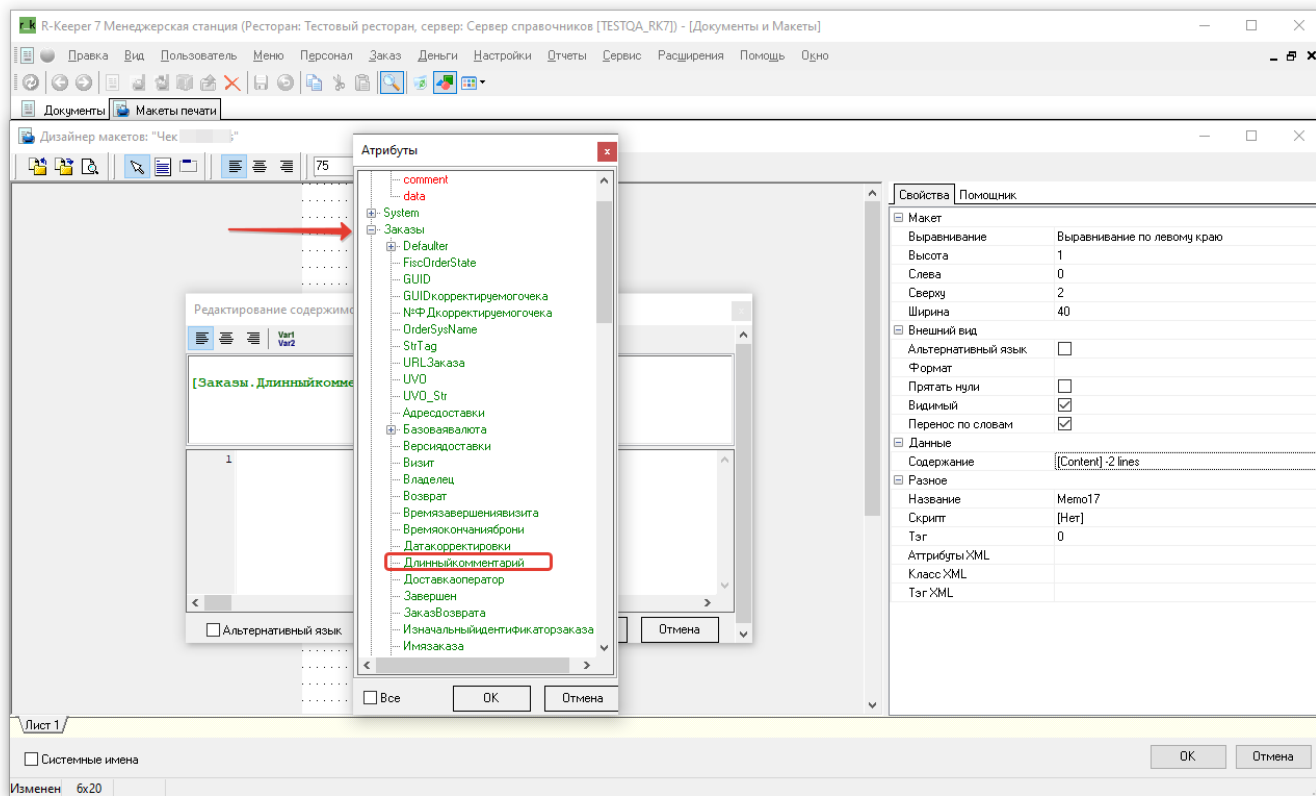
При создании свойства потребуется задать понятное название и установить **активный** статус.



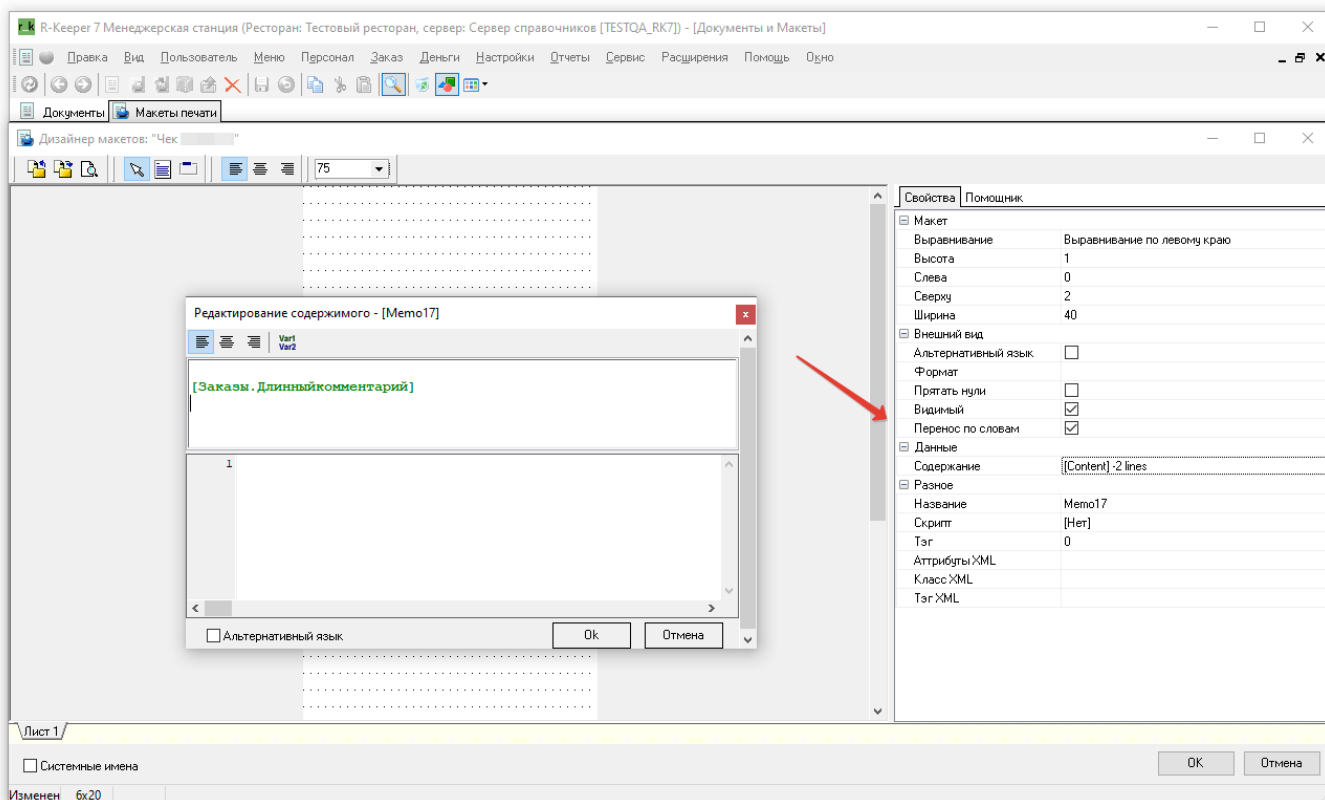
Настройка макетов печати

В существующий или новый макет печати требуется передать комментарий с атрибутами заказа. Для этого нужно:

- Перейти в **настройки** → **печать** → **документы и макеты**.
- Создать новый макет или выбрать существующий.
- Внутри этого макета создать **виртуальный бэнд**, а в мемо добавить созданное свойство расширенного комментария.



- Для корректного отображения текста в чеке рекомендуется выставить параметр **перенос по словам**.



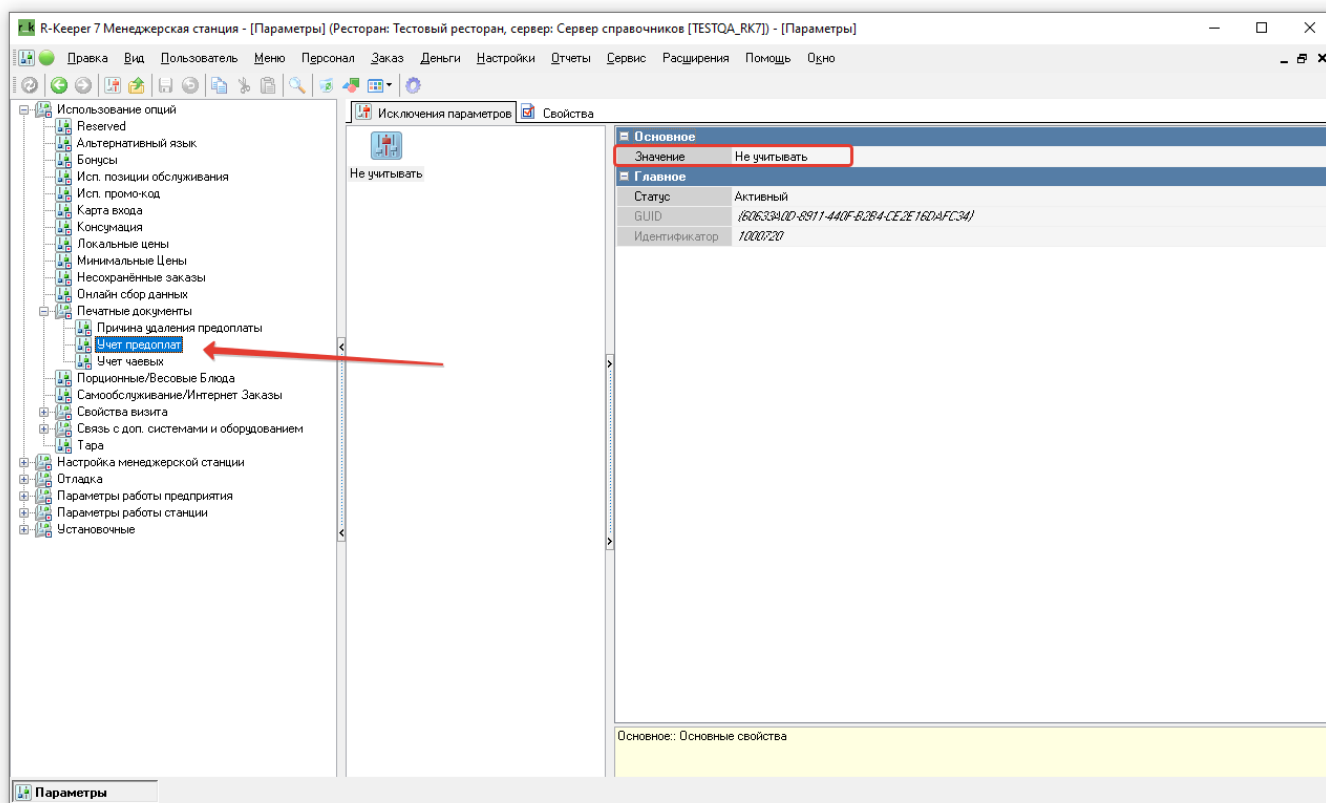
Настройка валюты

Новый тип валюты нужен для того, что бы ресторан мог принимать предоплаты.

Валюта должна соответствовать требованиям Федерального закона № 54. Общая последовательность настройки описана в [этой статье](#).

Настройка предоплат

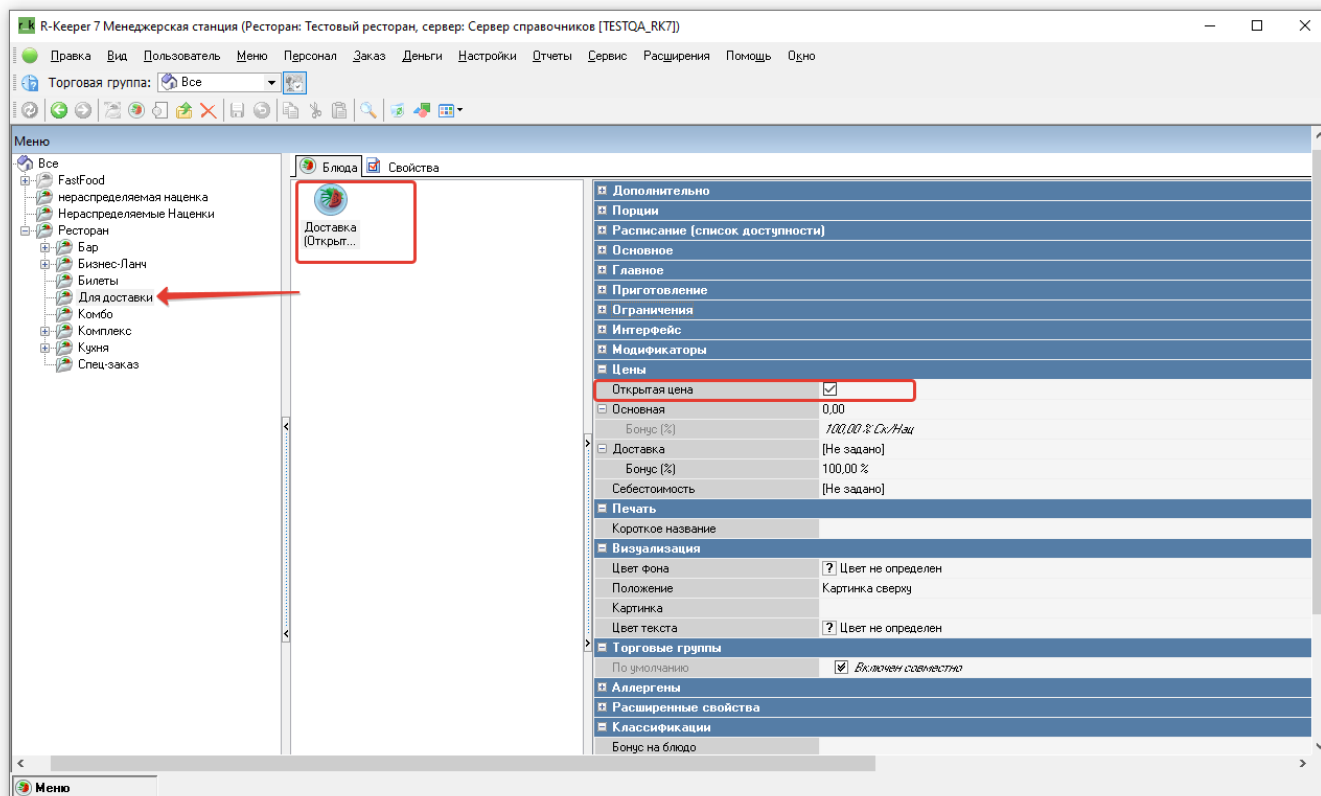
Для настройки предоплат нужно перейти в **настройки → параметры → использование опций → печатные документы → учет предоплат**. Выставить нужное значение (**не учитывать** или **чек**) Данная настройка влияет на работу с предоплатами которые делают сотрудниками вручную через кассу **r_keeper**, при настройке этого параметра необходимо учитывать особенности работы с предоплатами в конкретном ресторане.



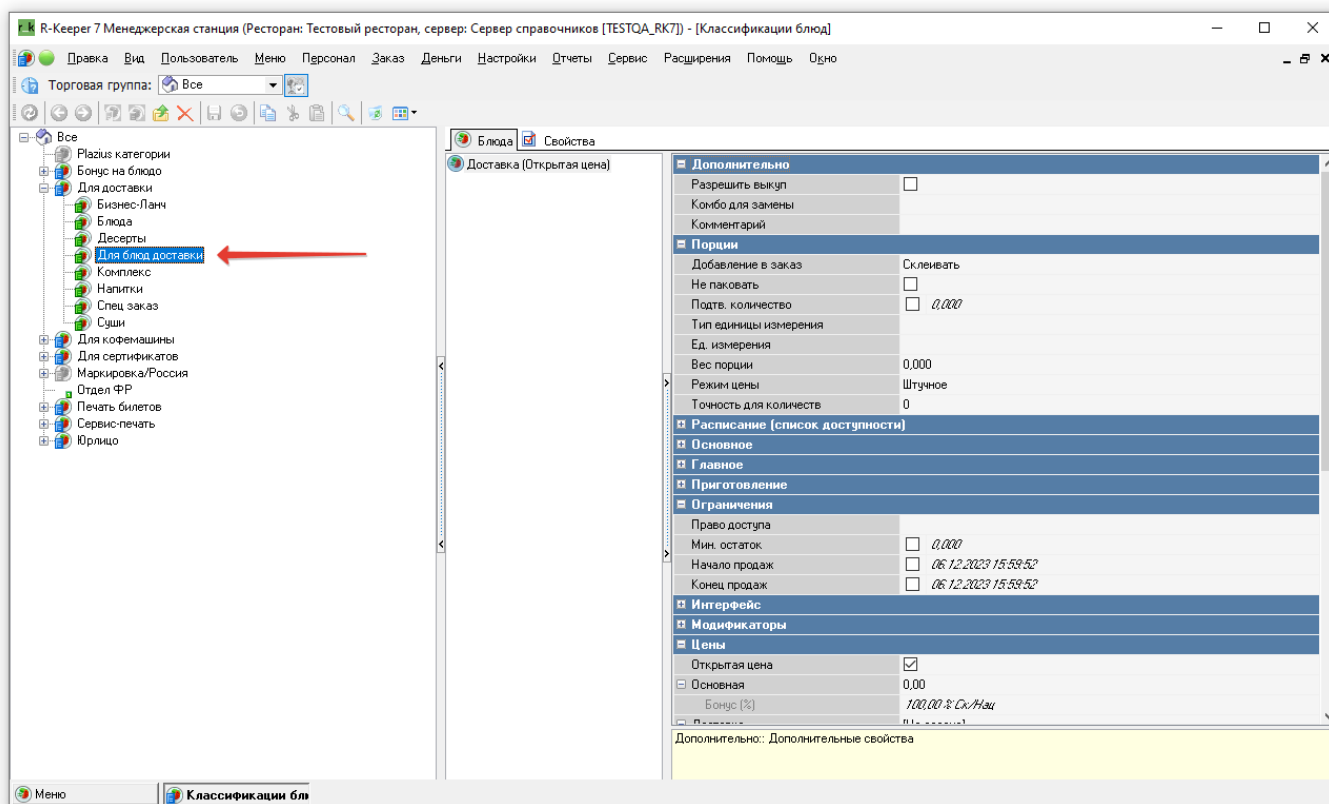
Настройка блюда для доставки со свободной ценой

Блюдо для доставки с открытой ценой необходимо для расчёта суммы заказа с учётом цены доставки в зависимости от зоны доставки.

Чтобы настроить блюдо для доставки, необходимо: 1. Добавить в справочник меню специальную группу и разместить в ней это блюдо с понятным названием, например: **доставка (открытая цена)**. 2. Создать отдельное блюдо с отметкой **открытая цена**.



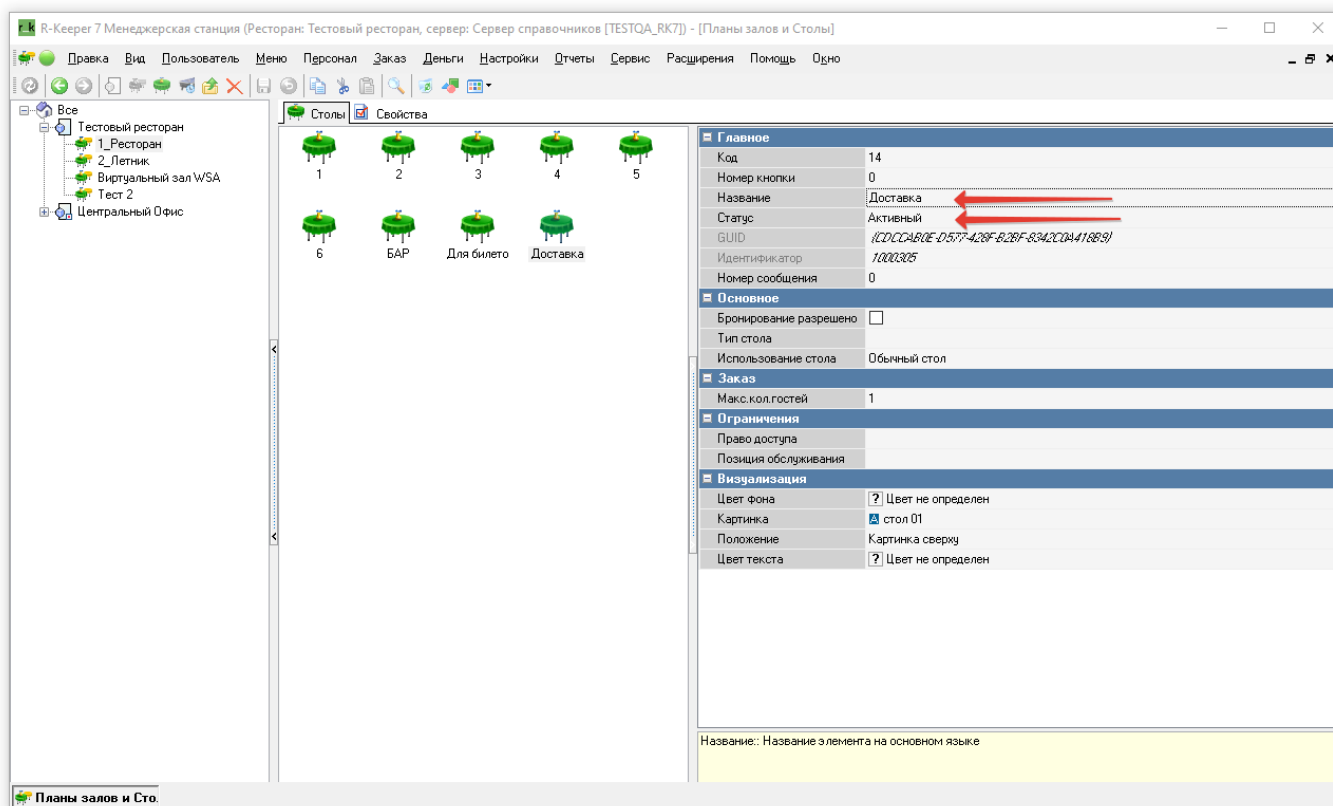
3. В справочнике классификаций, в нужной классификации создать новую категорию с понятным названием, например **для блюд доставки**. 4. Добавить в категорию созданное блюдо для доставки. **В настройках ProDelivery эта категория и блюдо будут исключены из меню.**



Настройка стола для заказов

Для сохранения внешних заказов, потребуется завести стол доставки. Нужно перейти

настройки→столы и заказы. Выбрать зал (если их несколько), в поле со столами щелкнуть правой клавишей мыши. Во всплывающем списке выбрать **новый стол**. В свойствах стола задать название, задать максимальное количество гостей. Стол должен быть активен.



From:
<https://wiki.carbis.ru/> - База знаний ГК Карбис

Permanent link:
https://wiki.carbis.ru/external/prodelivery/10_prodelivery_install_and_settings/05_rk_config

Last update: 2025/12/16 08:40