

# Билеты, классификации, макеты

## Как это работает

В рамках ProGate можно генерировать разные виды билетов, манипулируя параметрами времени жизни билета и лимита проходов по билету.

Для этого в rkeeper'e должны быть заведены блюда «билеты», для каждого вида билетов должен быть отдельно настроенный макет сервис-печати. При сервис печати билета, в макете происходит запрос к серверу, который генерирует код из 12 символов, и записывает их в штрихкод/QR-код.

**Важно!** Редактировать макеты можно только их менеджерской(rk7man), которая в локальной сети с ProGate! При сохранении макета идёт обращение к серверу, без связи - редактор меню зависает.

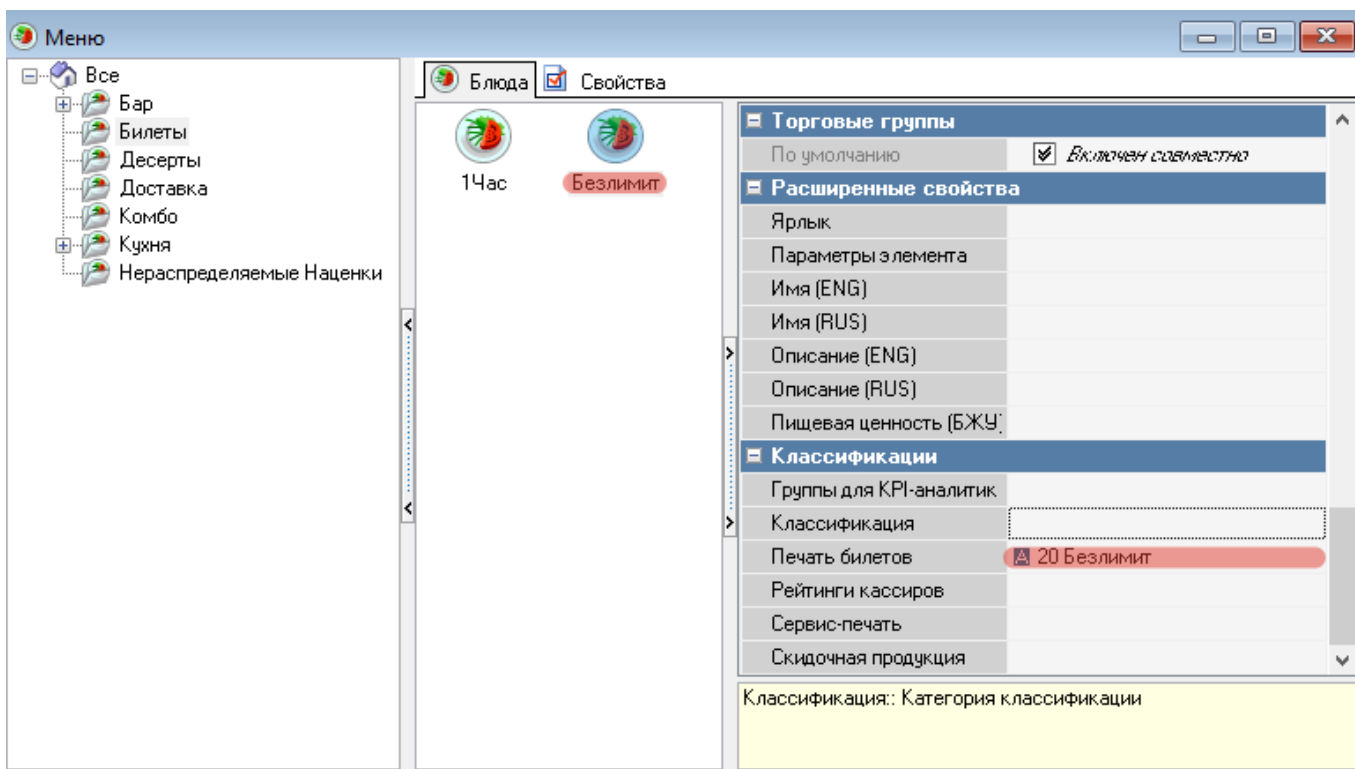
Рассмотрим вариант «безлимитного» билета(нет лимита на кол-во проходов, лимит времени 720 минут).

## Создание блюда "билета"

- Переходим Редактор → Меню → Меню
- Создаем группу меню «Билеты»
- В группе создаем блюдо «Безлимит»
- Указываем необходимые параметры, не относящиеся к ProGate (цену и т.д.)

## Создание классификаций

- Создаем новую классификацию «Печать билетов».
- В ранее созданной классификации создаем категорию «Безлимит».
- Добавляем в эту категорию ранее созданное блюдо.



## Создание макетов

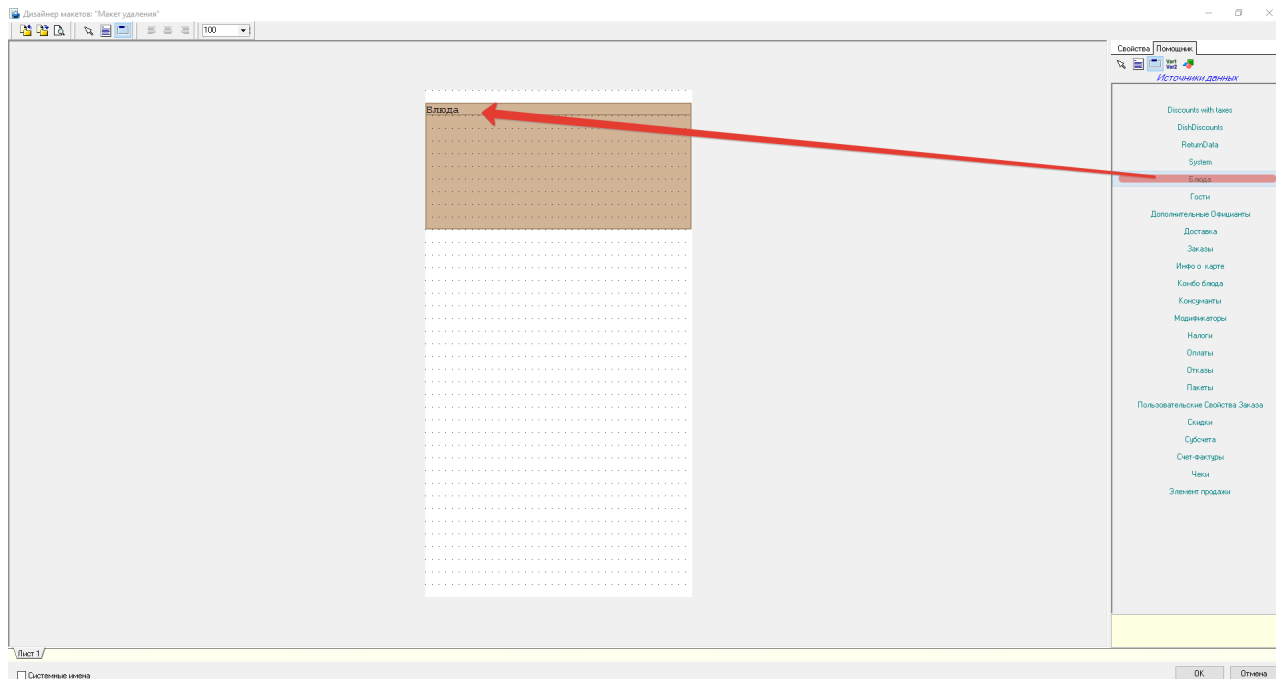
**Важно!** Вне бэнда «Блюда» нельзя ничего вставлять, это сделано для того, чтобы была возможность делать 1 заказ на несколько билетов. **Важно!** В конец бэнда «Блюда» обязательно надо добавить «мемо» с текстом

```
<EndRoll>
```

## Макет удаления

Для возможности деактивации ранее сгенерированных билетов, нужно добавить макет удаления.

- Переходим в Редактор → Настройки → Печать → Документы и макеты.
- Выбираем раздел «Сервис-печать» и создаем новый макет, называем «Макет удаления».
- Устанавливаем статус «Активный».
- В редакторе макета добавляем готовый бэнд «Блюда»



- Двойным нажатием по пустому месту в макете добавляем новую глобальную переменную «data» типа «string».
- Добавляем обязательный «Мемо», в нижнее поле вписываем следующий код:

```
HTTPGet('http://IP:Port/api/v1/guest/delete?service_print=' +
IntToStr([Блюда.ServicePrintNum]) + '&source_line=' +
IntToStr([Блюда.SourceLineNumber]), data)
```

**IP и Port** заменить на **ip сервера на котором запущен ProGate** и **порт который указан в настройках ProGate**

- Сохраняем макет

## Макет печати билета

Для печати новых билетов нужно создать новый макет билетов.

- Переходим в Редактор → Настройки → Печать → Документы и макеты.
- Выбираем раздел «Сервис-печать» и создаем новый макет, называем «Макет удаления».
- Устанавливаем статус «Активный».
- В редакторе макета добавляем готовый бэнд «Блюда».
- Двойным нажатием по пустому месту в макете добавляем новую глобальную переменную «data» типа «string».
- Добавляем обязательный «Мемо», в нижнее поле вписываем следующий код:

```
HTTPGet('http://IP:Port/api/v1/guest/getcode?service_print=' +
IntToStr([Блюда.ServicePrintNum]) + '&source_line=' +
IntToStr([Блюда.SourceLineNumber]) + '&passes=0&lifetime=720', data)
```

**IP и Port** заменить на **ip сервера на котором запущен ProGate** и **порт который указан в настройках ProGate**. Так-же обратите внимание на параметры «**passes=0** и **lifetime=720**» в тексте кода, они отвечают за кол-во разрешенных проходов и время действия(в минутах) нового билета соответственно. (**passes=0** разрешает

## безлимитный проход через турникеты)

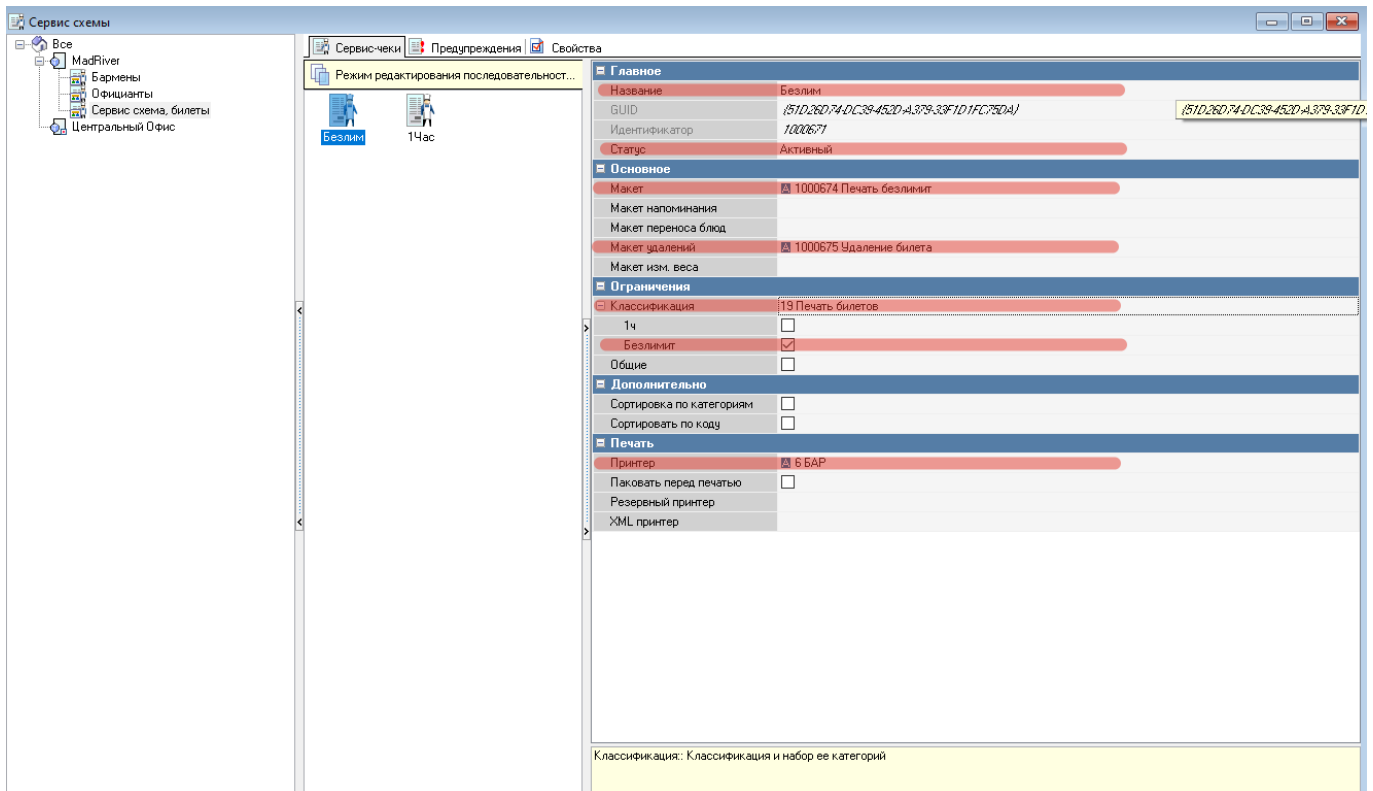
- Добавляем в верхнее поле следующий код :

```
<barcode [data]>
```

- Сохраняем макет

## Привязываем макет

- Переходим в Редактор → Настройки → Печать → Сервис схемы.
- Создаем новую сервис схему.
- В ранее созданной схеме создаем новый сервис-чек.
- Устанавливаем параметры: Название, Статус.
- В разделе «Основное» устанавливаем параметры: Макет, Макет удалений привязывая ранее созданные макеты.
- В разделе «Ограничения» устанавливаем параметр «Классификация» на «Печать билетов» и выбираем билет для которого будет печататься этот макет.
- В разделе «Печать» выбираем принтер на который будут печататься билеты.
- Сохраняем



From: <https://wiki.carbis.ru/> - База знаний ГК Карбис

Permanent link: [https://wiki.carbis.ru/external/progate/03\\_rkeeper\\_configure/00\\_general\\_configuration?rev=1693997227](https://wiki.carbis.ru/external/progate/03_rkeeper_configure/00_general_configuration?rev=1693997227)

Last update: 2023/09/06 13:47

