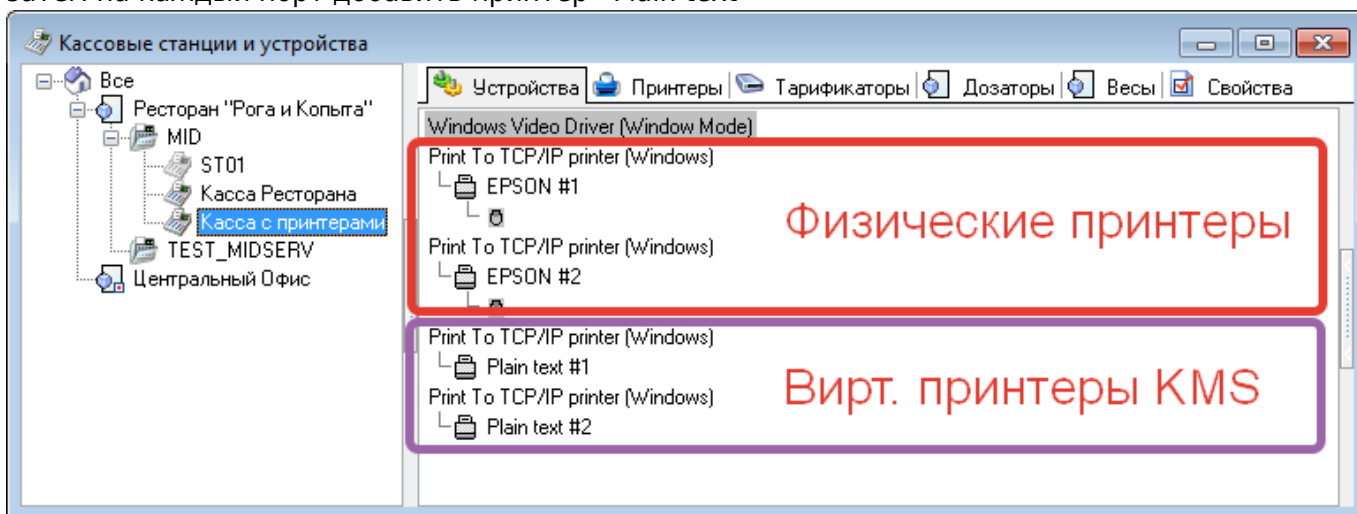


Настройка виртуальных принтеров

Необходимо завести виртуальные принтеры, которые будут соответствовать местам фактического приготовления блюд (Холодный, Горячий, мангал и т.п.)

Важно! если система ProKMS используется совместно с сервис принтерами, то для каждой точки нужно завести пару устройств: «Физический принтер» и «Виртуальный принтер»

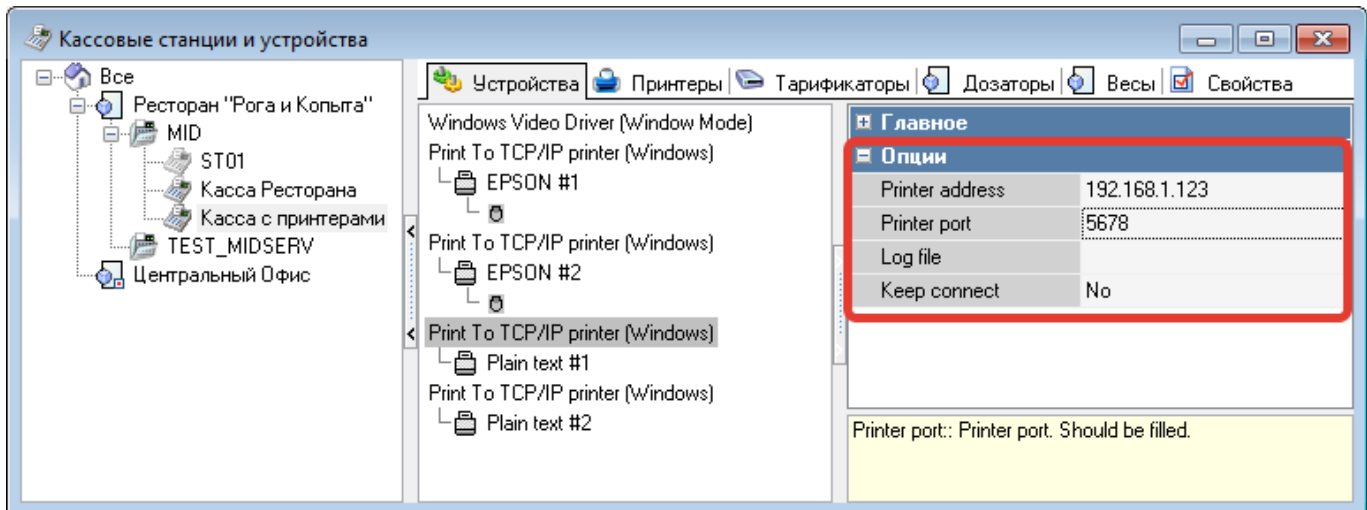
Редактор ресторана → Сервис → Станции и устройства. Выбрать нужный Ресторан, Кассовый сервер и Кассовую станцию (или станцию для печати). На закладке Устройства, к имеющимся физическим принтерам (если они есть) добавить нужное количество виртуальных принтеров для систем ProKMS. ПКМ → Список драйверов → I/O порт → Print To TCP/IP printer (Windows) И затем на каждый порт добавить принтер «Plain text»



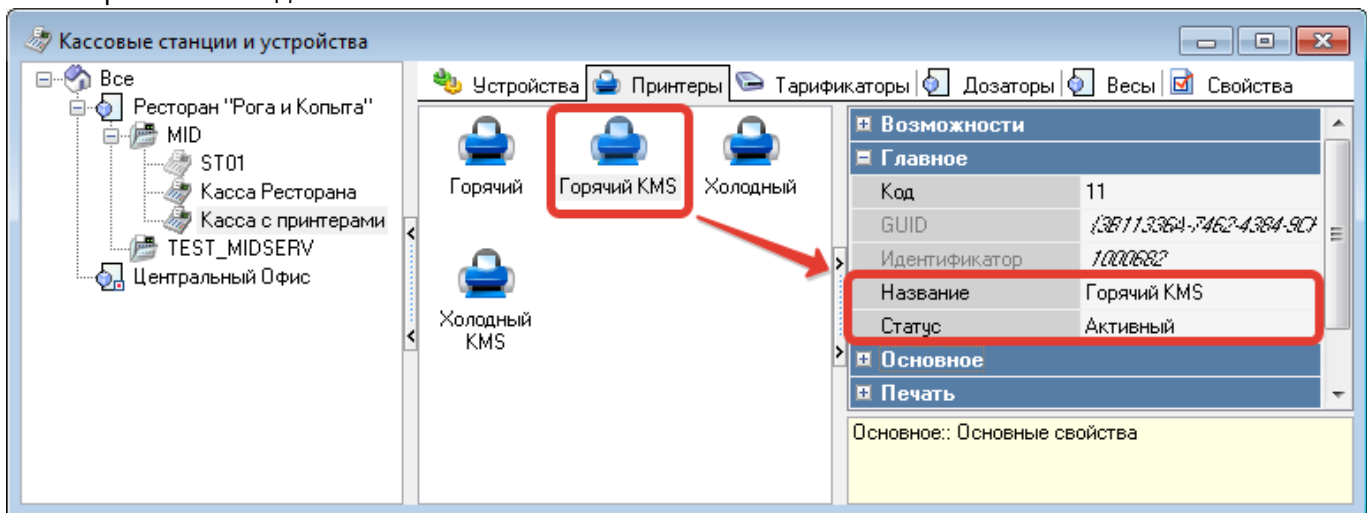
Таким образом необходимо создать несколько виртуальных принтеров, по одному для каждого потока сервис печати, определенного в настройках settings.yaml

Для каждого порта «Print To TCP/IP printer (Windows)» заполнить раздел «Опции» следующим образом

- Printer address - IP адрес компьютера на котором установлена служба ProKMS.
- Printer port - Порт, который были определен для данного потока на этапе [настройки службы ProKMS](#). Для разных потоков - разный порт.
- Log file - заполнять не требуется.
- Keep connect - No.



При добавлении принтеров «Plain text» для каждого из них автоматически будут добавлены логические принтеры. Далее необходимо перейти на закладку «Принтеры» что бы активировать их и дать им осмысленные названия.



From: <https://wiki.carbis.ru/> - База знаний ГК Карбис

Permanent link: https://wiki.carbis.ru/external/prokms/02_rksetup/01_printer_setup

Last update: 2022/03/28 16:15