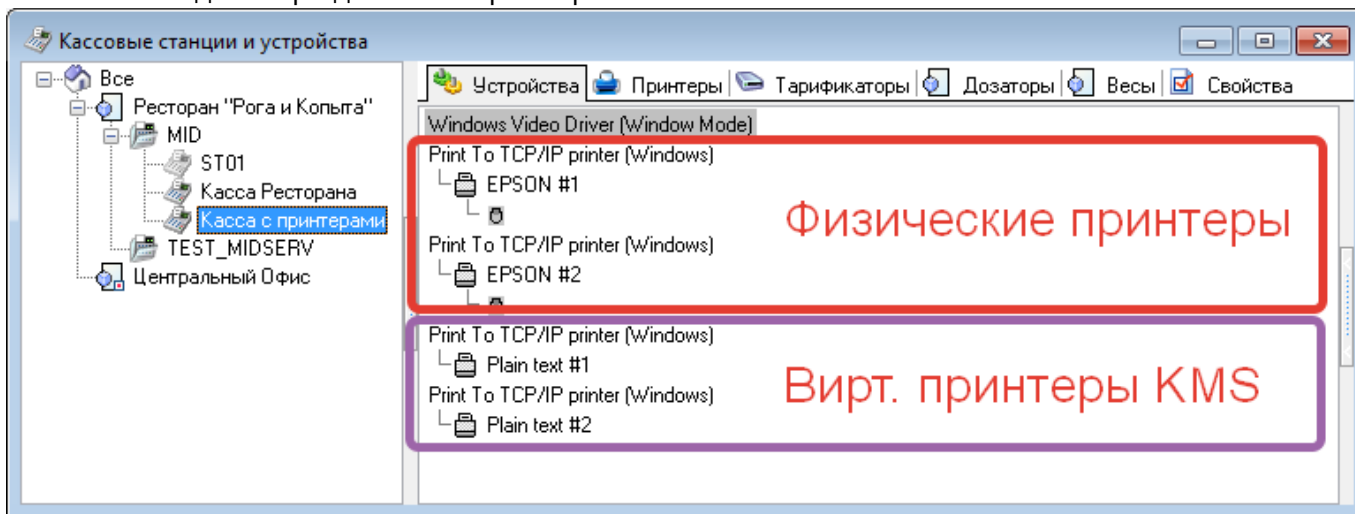


# Настройка виртуальных принтеров

Необходимо завести виртуальные принтеры, которые будут соответствовать местам фактического приготовления блюд (Холодный, Горячий, мангал и т.п.)

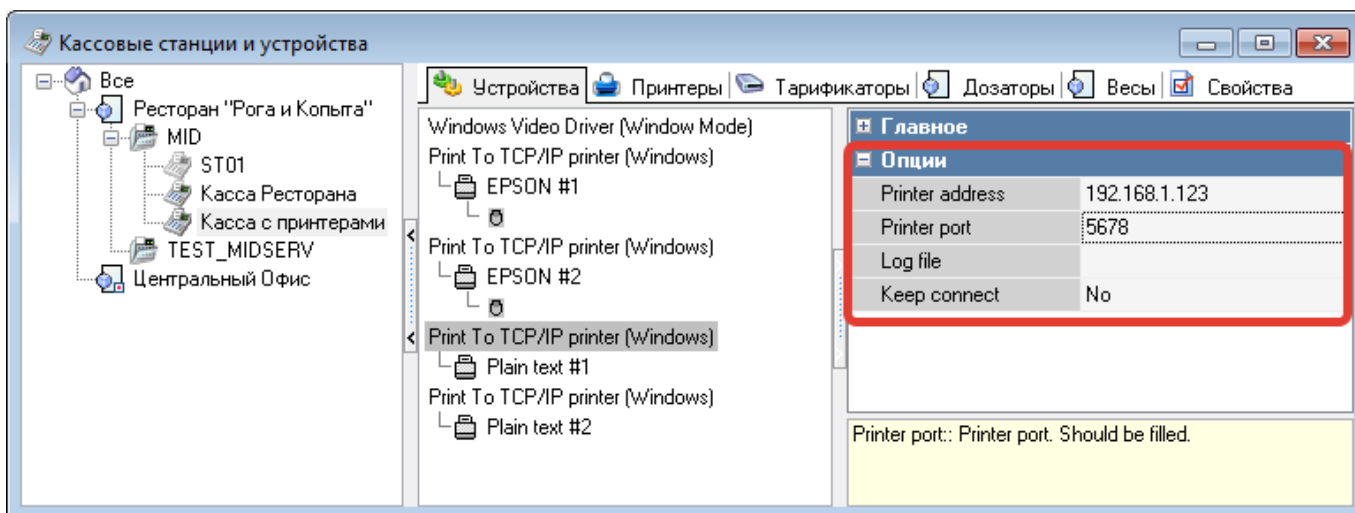
**Важно!** если система ProKMS используется совместно с сервис принтерами, то для каждой точки нужно завести пару устройств: «Физический принтер» и «Виртуальный принтер»

Редактор ресторана → Сервис → Станции и устройства. Выбрать нужный Ресторан, Кассовый сервер и Кассовую станцию (или станцию для печати). На закладке Устройства, к имеющимся физическим принтерам (если они есть) добавить нужное количество виртуальных принтеров для систем ProKMS. ПКМ → Список драйверов → I/O порт → Print To TCP/IP printer (Windows) И затем на каждый порт добавить принтеры «Plain text»

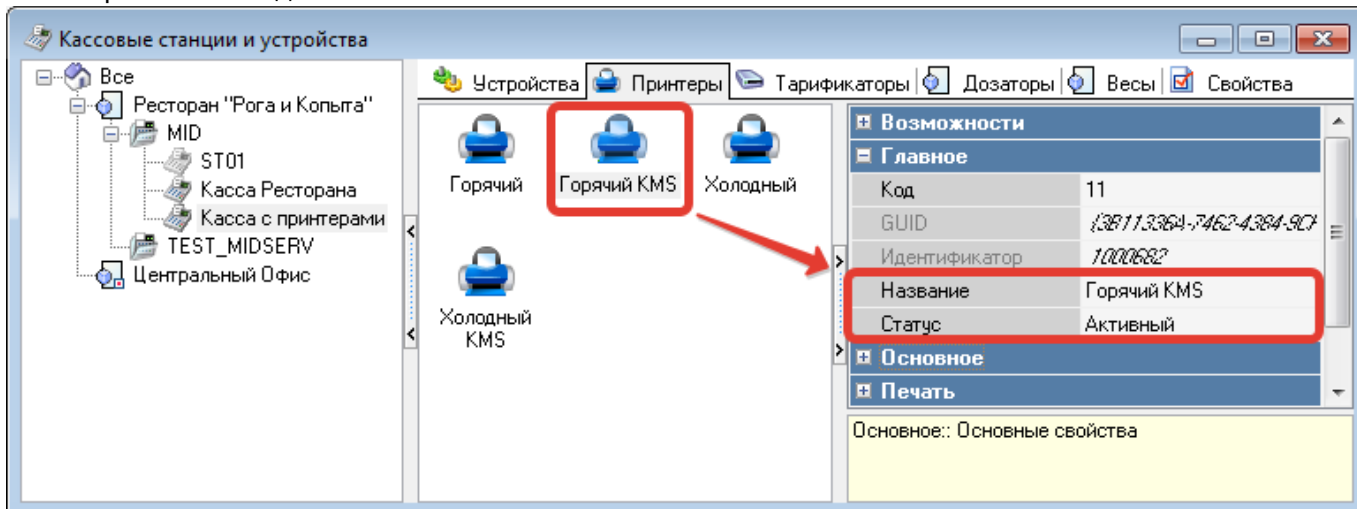


Для каждого порта «Print To TCP/IP printer (Windows)» заполнить раздел «Опции» следующим образом

- Printer address - IP адрес компьютера на котором установлена служба ProKMS.
- Printer port - Порт, который были определен для данного потока на этапе [настройки службы ProKMS](#).
- Log file - заполнять не требуется.
- Keep connect - No.



При добавлении принтеров «Plain text» для каждого из них автоматически будут добавлены логические принтеры. Далее необходимо перейти на закладку «Принтеры» что бы активировать их и дать им осмысленные названия.



From:

<https://wiki.carbis.ru/> - База знаний ГК Карбис

Permanent link:

[https://wiki.carbis.ru/external/prokms/02\\_rksetup/01\\_printer\\_setup?rev=1647325963](https://wiki.carbis.ru/external/prokms/02_rksetup/01_printer_setup?rev=1647325963)

Last update: 2022/03/15 09:32