

Настройка сервис печати

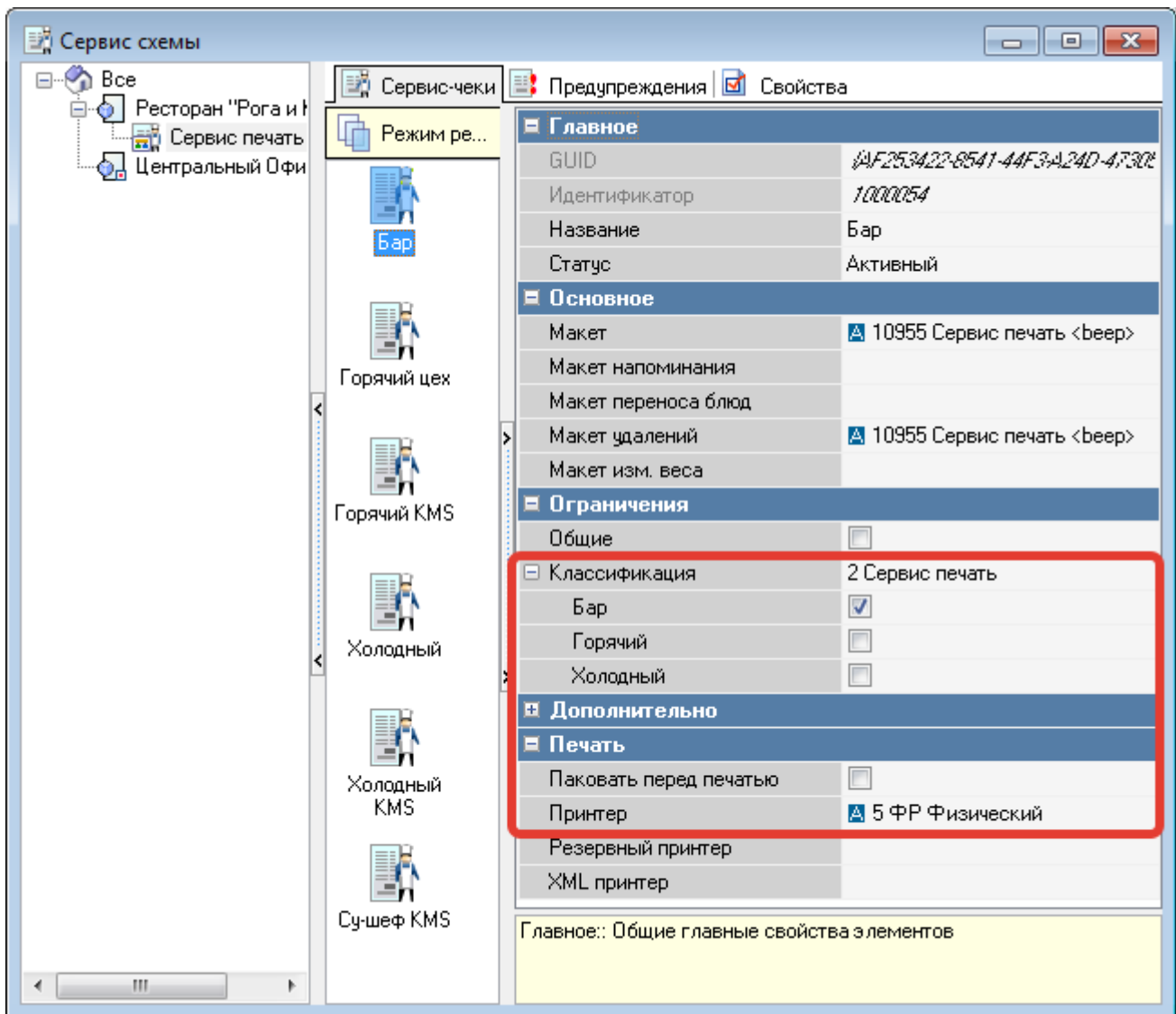
В используемую «сервис схему» нужно добавить новые назначения «сервис-чеков» которые будут отправляться на виртуальные принтеры KMS. Для примера, рассмотрим схему организации сервис-печати в ресторане. До внедрения ProKMS было так:

1. Заказники в Бар печатаются на фискальном регистраторе.
2. Заказники на Кухне (холодный и горячий цех) печатаются на соответствующие физические принтеры.
3. Су-шеф не имеет своего принтера и не получает информацию о поступающих заказах.

Устанавливаем в этот ресторан систему ProKMS и получаем следующее:

1. Заказники в Бар печатаются на фискальном регистраторе (тут система ProKMS не используется).
2. Заказники на Кухне (холодный и горячий цех) печатаются на соответствующие физические принтеры (физические принтеры можно отключить или оставить как дублирующие).
3. Заказники на Кухне (холодный и горячий цех) отправляются на планшеты или личные телефоны поваров через ProKMS.
4. Су-шеф получает информацию о всех заказах поступающих на холодный и горячий цех на свой телефон (или планшет установленный на рабочем месте) через ProKMS.

Настройка сервис схем для такого случая будет выглядеть следующим образом: **Настройка сервис печати для Бара (только физическая печать)**



Настройка сервис печати Горячего цеха (физическая печать и ProKMS)

Схема сервисов

Сервис-чеки | Предупреждения | Свойства

Режим ре...

Бар

Горячий цех

Горячий KMS

Холодный

Холодный KMS

Су-шеф KMS

Главное

GUID	18F406714-0FD2-424F-8B04-32272
Идентификатор	1000055
Название	Горячий цех
Статус	Активный

Основное

Макет	10955 Сервис печать <beer>
Макет напоминания	
Макет переноса блюд	
Макет удалений	10955 Сервис печать <beer>
Макет изм. веса	

Ограничения

Общие

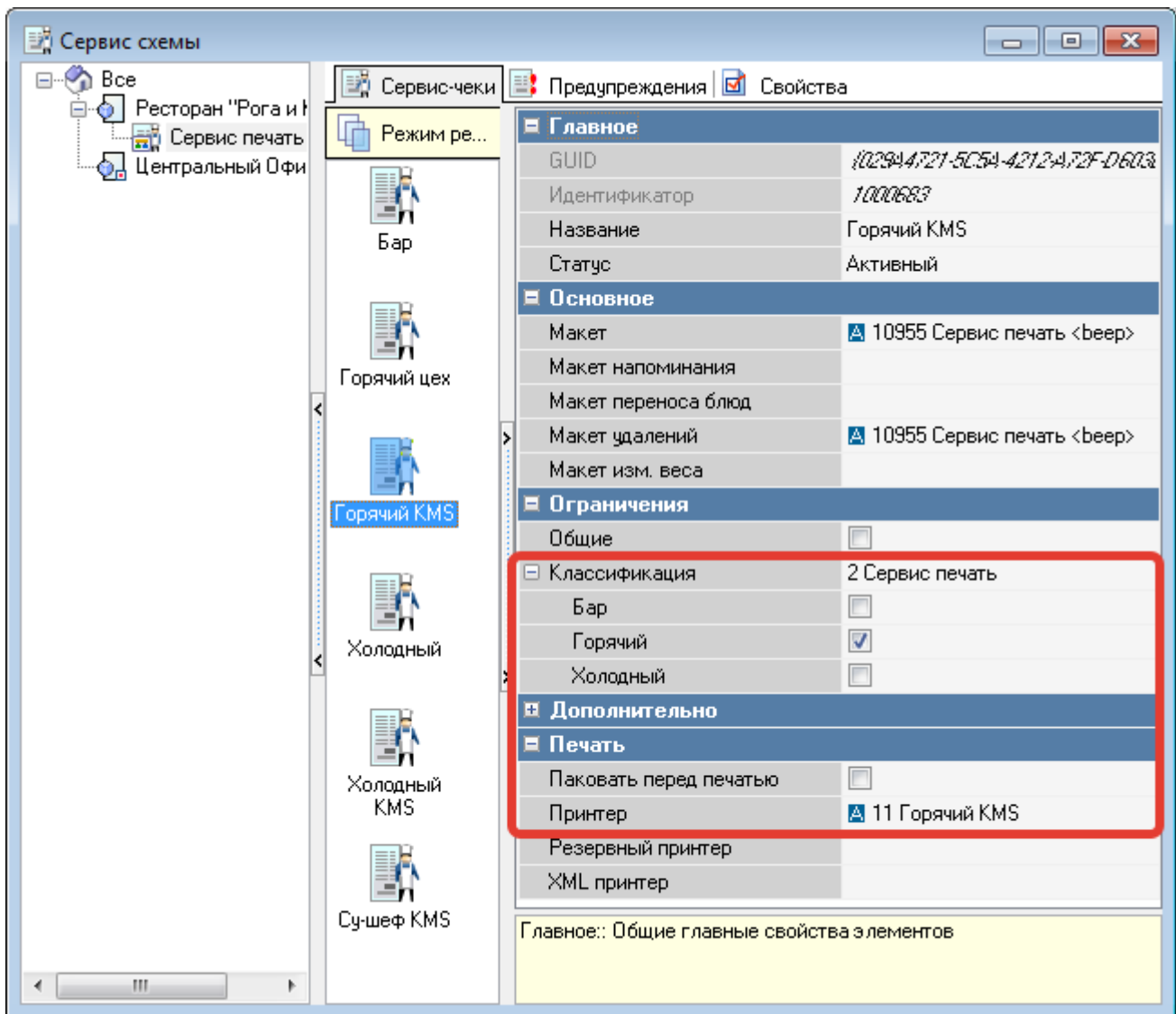
Классификация	2 Сервис печать
Бар	<input type="checkbox"/>
Горячий	<input checked="" type="checkbox"/>
Холодный	<input type="checkbox"/>

Дополнительно

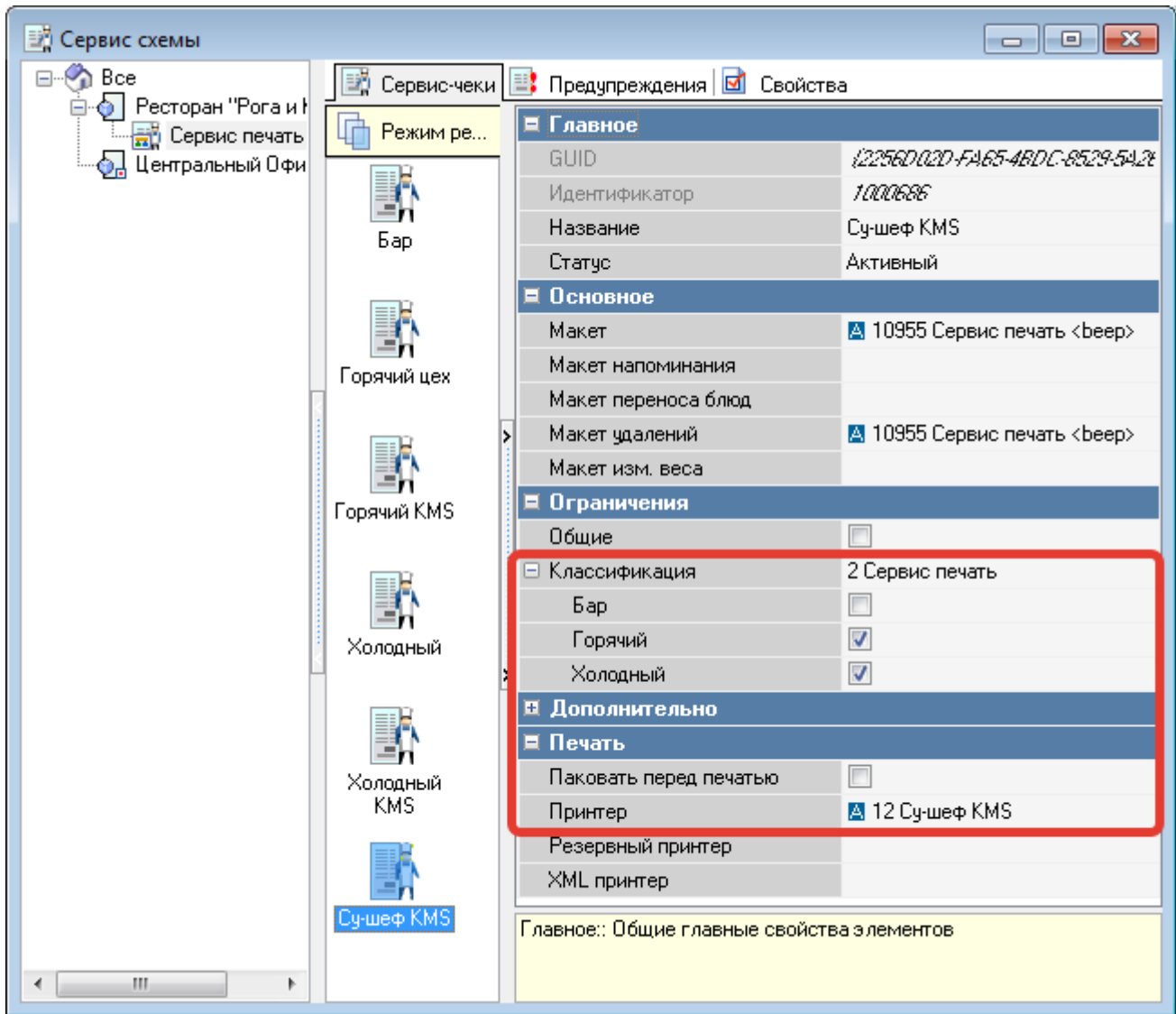
Печать

Паковать перед печатью	<input type="checkbox"/>
Принтер	9 Горячий
Резервный принтер	
XML принтер	

Главное: Общие главные свойства элементов



Настройка сервис печати для Су-шефа (только ProKMS)



From:
<https://wiki.carbis.ru/> - База знаний ГК Карбис

Permanent link:
https://wiki.carbis.ru/external/prokms/02_rksetup/02_serviceprint_setup?rev=1647160324

Last update: 2022/03/13 11:32