

# Настройка сервис печати

В используемую «сервис схему» нужно добавить новые назначения «сервис-чеков» которые будут отправляться на виртуальные принтеры KMS. Для примера, рассмотрим схему организации сервис-печати в ресторане. До внедрения ProKMS было так:

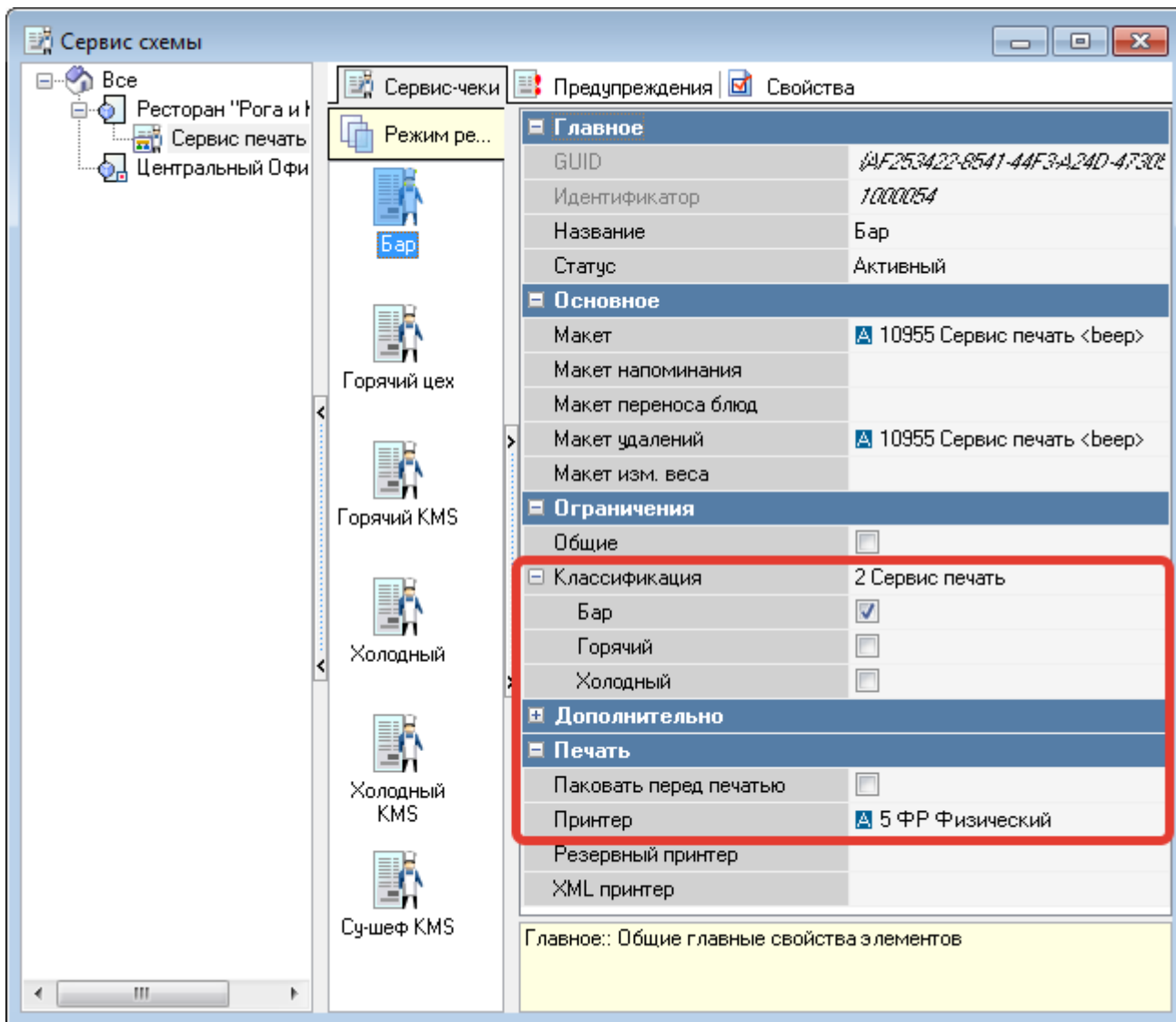
1. Заказники в Бар печатаются на фискальном регистраторе.
2. Заказники на Кухне (холодный и горячий цех) печатаются на соответствующие физические принтеры.
3. Су-шеф не имеет своего принтера и не получает информацию о поступающих заказах.

Устанавливаем в этот ресторан систему ProKMS и получаем следующее:

1. Заказники в Бар печатаются на фискальном регистраторе (тут система ProKMS не используется).
2. Заказники на Кухне (холодный и горячий цех) печатаются на соответствующие физические принтеры (физические принтеры можно отключить или оставить как дублирующие).
3. Заказники на Кухне (холодный и горячий цех) отправляются на планшеты или личные телефоны поваров через ProKMS.
4. Су-шеф получает информацию о всех заказах поступающих на холодный и горячий цех на свой телефон (или планшет установленный на рабочем месте) через ProKMS.

Настройка сервис схем для такого случая будет выглядеть следующим образом:

## **Настройка сервис печати для Бара (только физическая печать)**



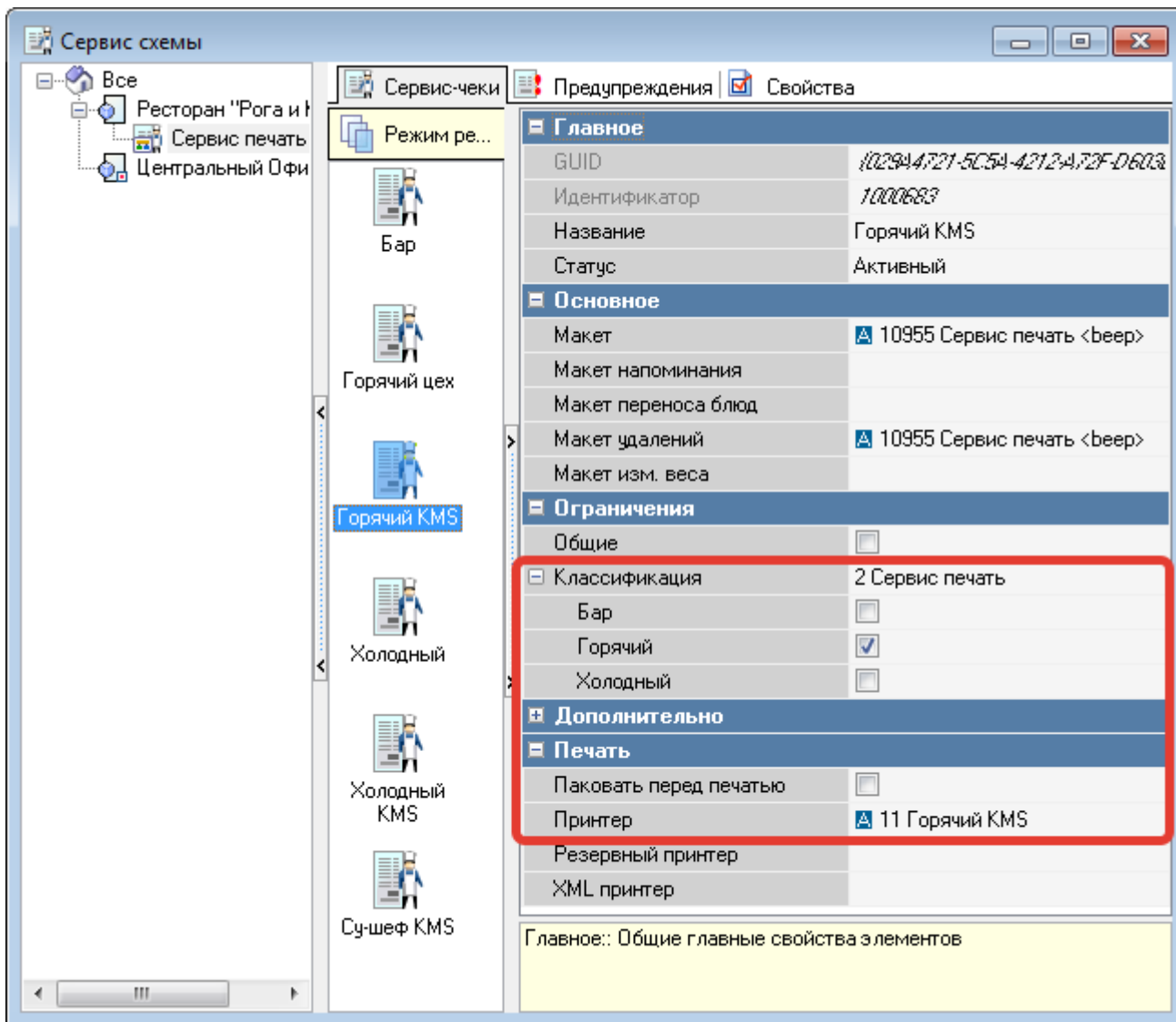
## Настройка сервис печати Горячего цеха (физическая печать и ProKMS)

The screenshot shows the Windows Services console. The left pane displays a tree view with 'Сервис печати' (Print Service) selected under 'Центральный Офис'. The right pane shows the configuration for the 'Горячий цех' service. The 'Ограничения' (Restrictions) section is highlighted with a red box and contains the following settings:

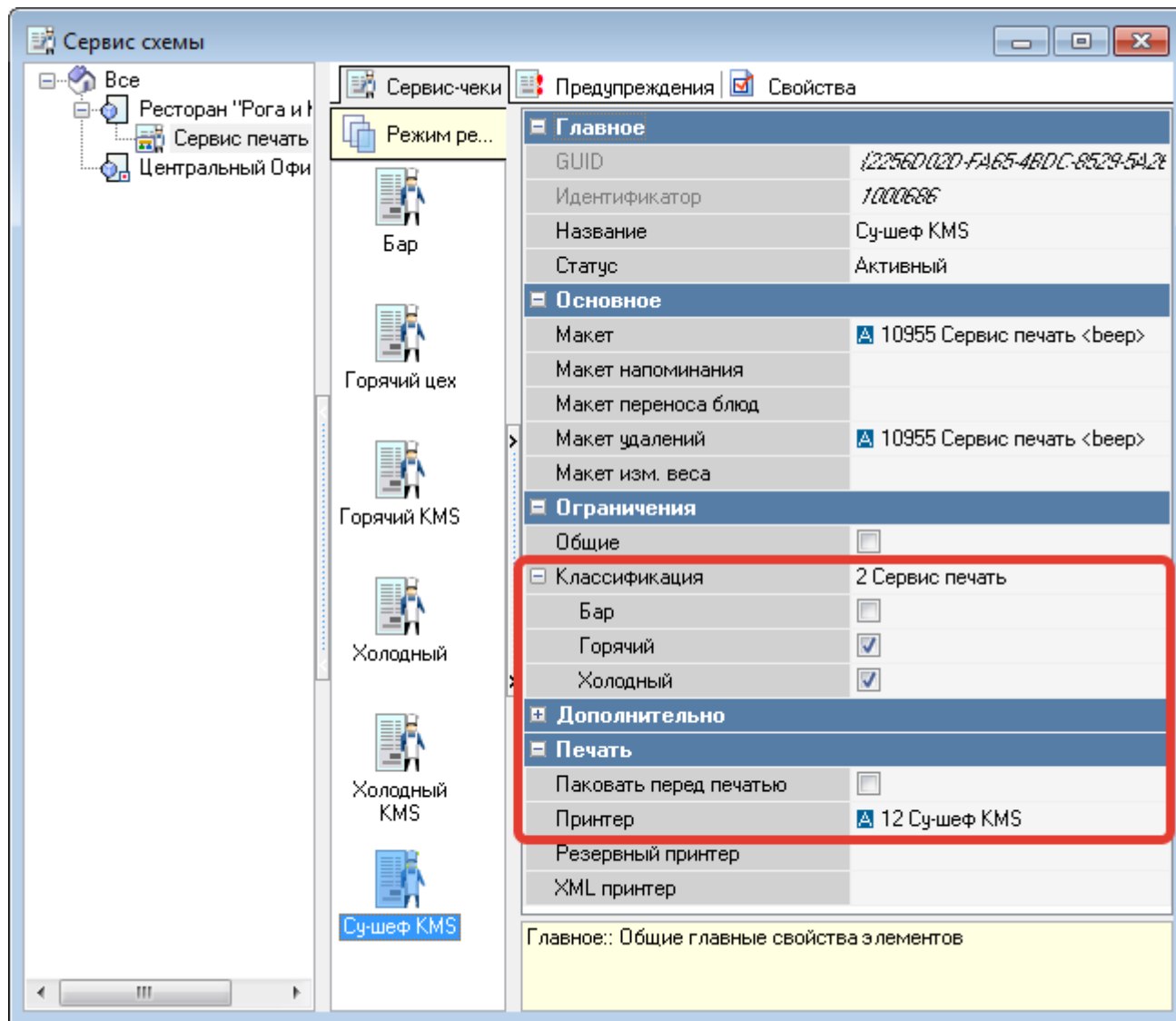
Section	Property	Value
Ограничения	Общие	<input type="checkbox"/>
	Классификация	2 Сервис печать
	Бар	<input type="checkbox"/>
	Холодный	<input type="checkbox"/>
Печать	Принтер	9 Горячий
	Резервный принтер	

Other visible settings in the console include:

- Главное:** GUID (18F406714-0FD2-424F-8B04-32272), Идентификатор (1000055), Название (Горячий цех), Статус (Активный).
- Основное:** Макет (10955 Сервис печать <beer>), Макет напоминания, Макет переноса блюд, Макет удалений (10955 Сервис печать <beer>), Макет изм. веса.
- Дополнительно:** Паковать перед печатью ()



## Настройка сервис печати для Су-шефа (только ProKMS)



## Замечания по макету сервис-чека

Система ProKMS может работать со стандартными макетами сервис-печати. Создавать отдельные макеты для настройки отправки заказов на виртуальные принтеры KMS - не требуется. Соответственно при использовании стандартных макетов в системе ProKMS будут работать все функции сервис печати `g_keeper`. Такие как «Курсы», «Отложенная печать», «Отмены», печать «Комбо блюд» и «Модификаторов». Но следует учитывать следующий момент: Ширина стандартного макета сервис-печати составляет 40 символов. В зависимости от параметров конечного устройства (телефона) на который будут приходить заказники, ширина одного сообщения в Телеграмм может оказаться меньше 40 символом и тогда заказник будет «ломаться» (часть строки будет переноситься на новую строку). Для того что бы избежать этого, система ProKMS автоматически «сжимает» заказник до ширины 30 символа (за счет удаления внутренних пробелов в строках)

## Стандартный макет шириной 40 символов

.Стол # 6	
Приступить к готовке	
Официант Иванов	
дата 13.03.2022	Время 15:36
Гостей 1	Стол открыт 15:36
-----	
Название	Кол-во
-----	
тестовое блюдо с очень длинным названием	1.00
-----	

## Стандартный макет шириной 36 символов

.Стол # 6	
Приступить к готовке	
Официант Иванов	
дата 13.03.2022	Время 15:36
Гостей 1	Стол открыт 15:36
-----	
Название	Кол-во
-----	
тестовое блюдо с очень длинным названием	1.00
-----	

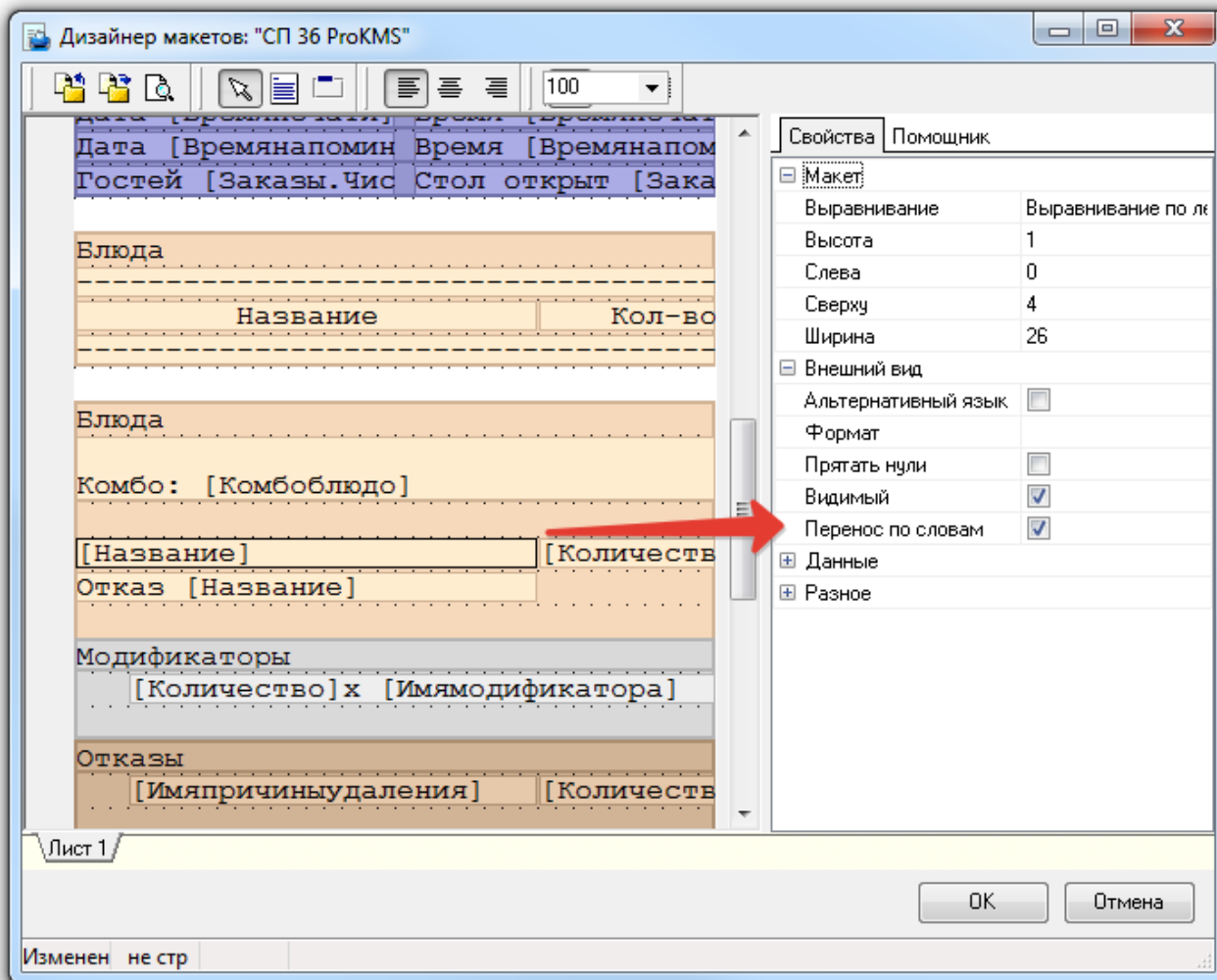
## Сжатый макет шириной 30 символов

.Стол # 6	
Приступить к готовке	
Официант Иванов	
дата 13.03.2022	Время 15:36
Гостей 1	Стол открыт 15:36
-----	
Название	Кол-во
-----	
тестовое блюдо с очень длинным названием	1.00
-----	

**Примечание:** В дальнейшем параметр отвечающий за ширину макета будет добавлен в настройки системы ProKMS.

Если этого не достаточно и сообщение в Телеграм у конечного пользователя имеет еще меньшую ширину (меньше 30), то возможны следующие варианты:

- Просмотр сообщений в горизонтальной ориентации экрана.
- Уменьшение размера шрифта в настройках Телеграм на конечном устройстве пользователя (Настройки → Настройки чатов → Размер текста сообщений → Уменьшить до значения «14» или «12»).
- В системе r\_keeper сделать копию стандартного макета сервис-печати, уменьшить его до нужной ширины и в настройках сервис-схем использовать этот макет для отправки на виртуальные принтеры KMS.
- Если в ресторане используются блюда с длинными названиями (более 25 символов) рекомендуется отредактировать макет сервис чека и для поля «Название» разрешить «Перенос по словам».



From: <https://wiki.carbis.ru/> - База знаний ГК Карбис

Permanent link: [https://wiki.carbis.ru/external/prokms/02\\_rksetup/02\\_serviceprint\\_setup?rev=1647175480](https://wiki.carbis.ru/external/prokms/02_rksetup/02_serviceprint_setup?rev=1647175480)

Last update: 2022/03/13 15:44