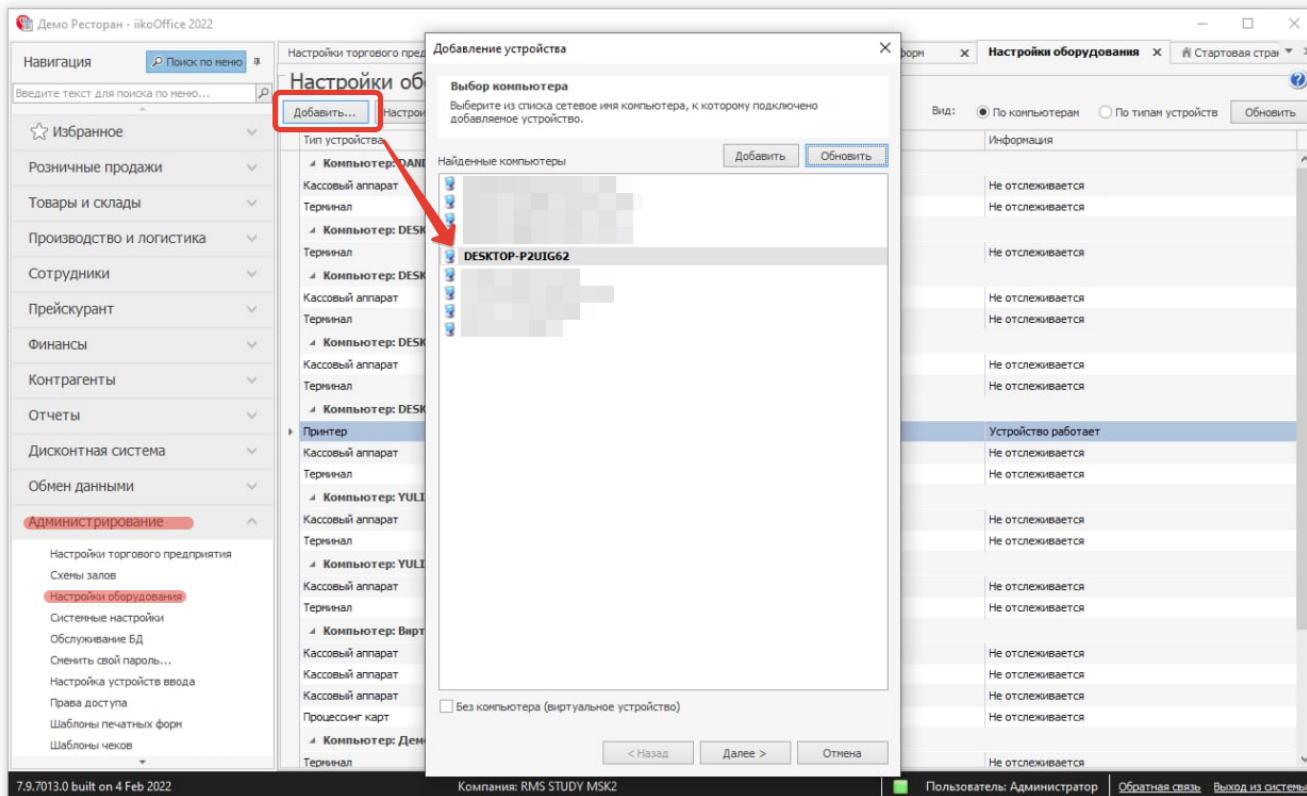


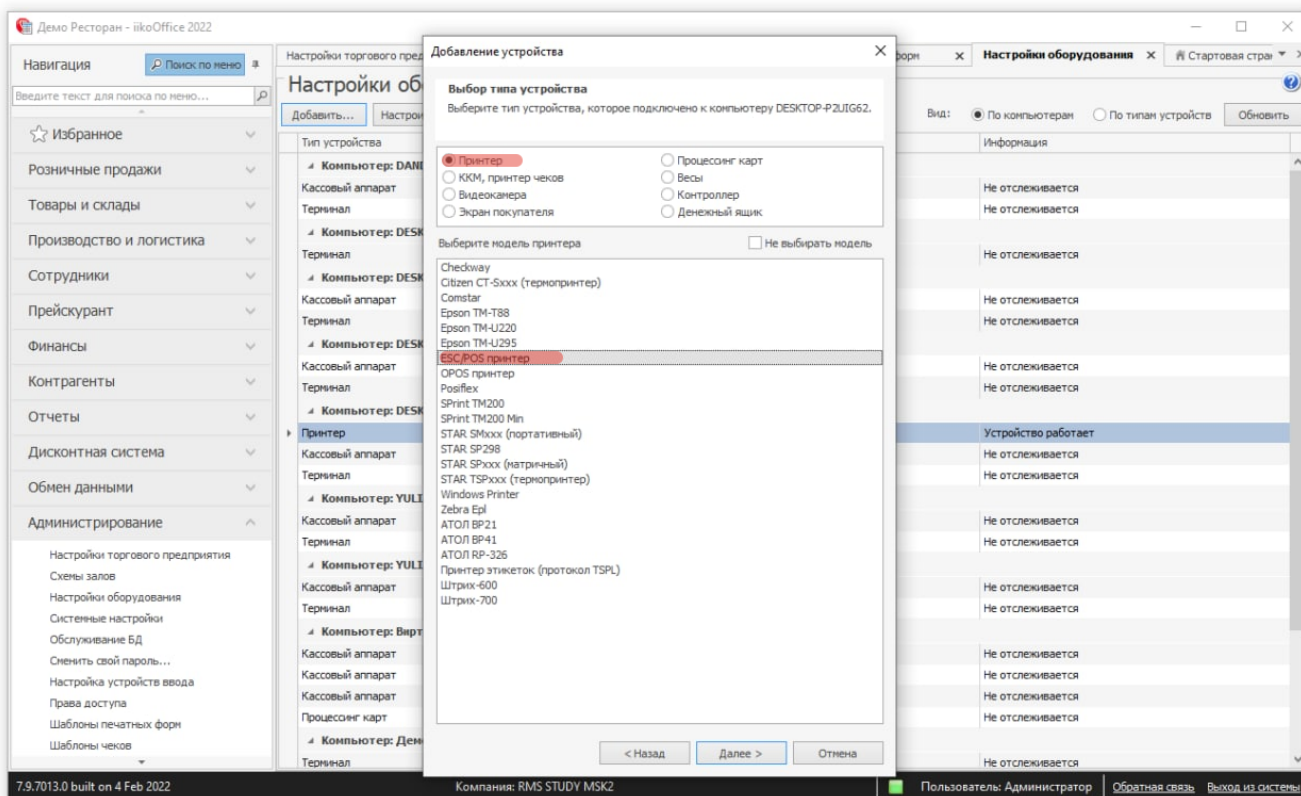
Настройка виртуальных принтеров

Необходимо завести виртуальные принтеры, которые будут соответствовать местам фактического приготовления блюд (Холодный, Горячий, Мангал и т.п.)

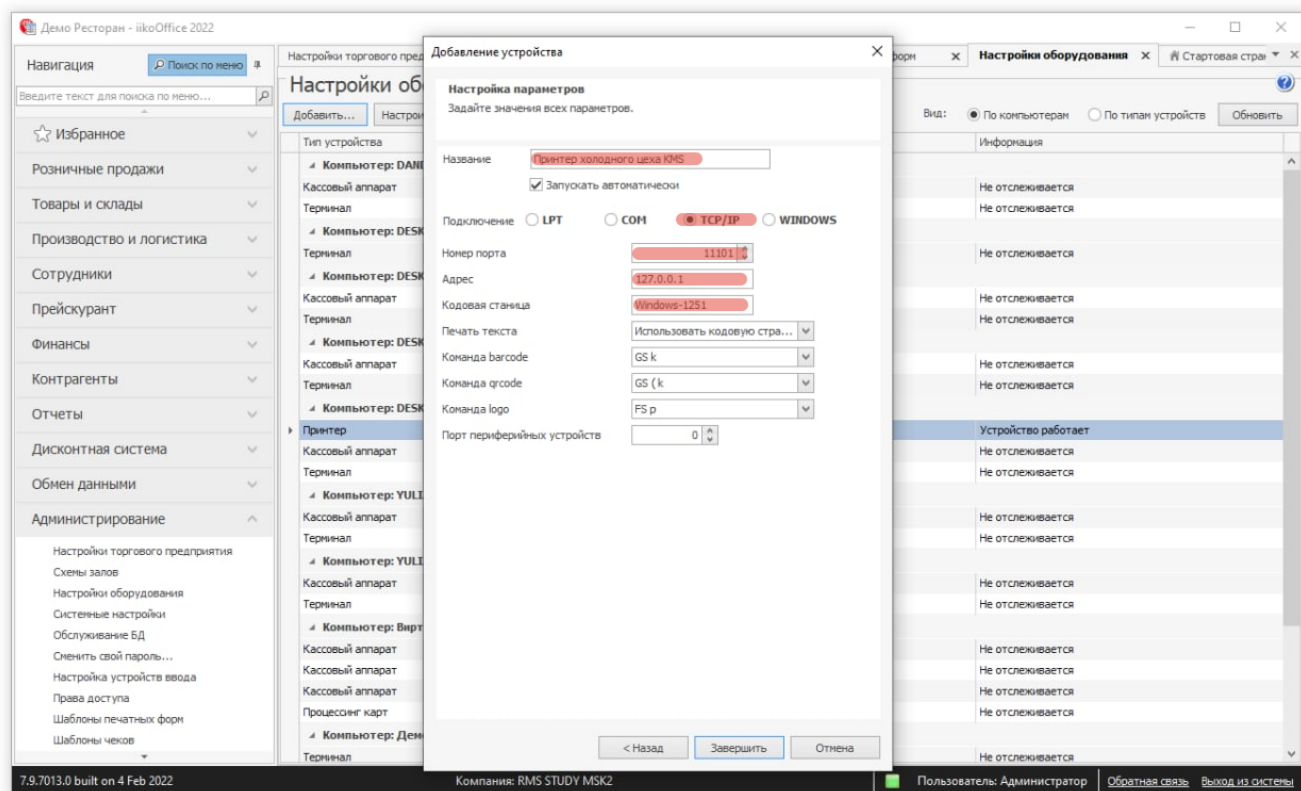
iiko Office → Администрирование → Настройка оборудования → «Добавить» новое оборудование и выбрать Компьютер (например, кассовую станцию)



Тип устройства - Принтер Модель принтера - ESC/POS принтер



Заполнить параметры нового устройства следующим образом **Название** - дать осмысленное название принтеру, соответствующее потоку сервис-печати **Подключение** - TCP/IP **Номер порта** - Порт, который были определен для данного потока на этапе [настройки службы ProKMS](#). **Адрес** - IP адрес компьютера на котором установлена служба ProKMS **Кодовая страница** - Windows-1251 Остальные параметры оставить по умолчанию.



From:

<https://wiki.carbis.ru/> - **База знаний ГК Карбис**

Permanent link:

https://wiki.carbis.ru/external/prokms/03_iikosetup/01_printersetup

Last update: **2022/03/25 16:12**