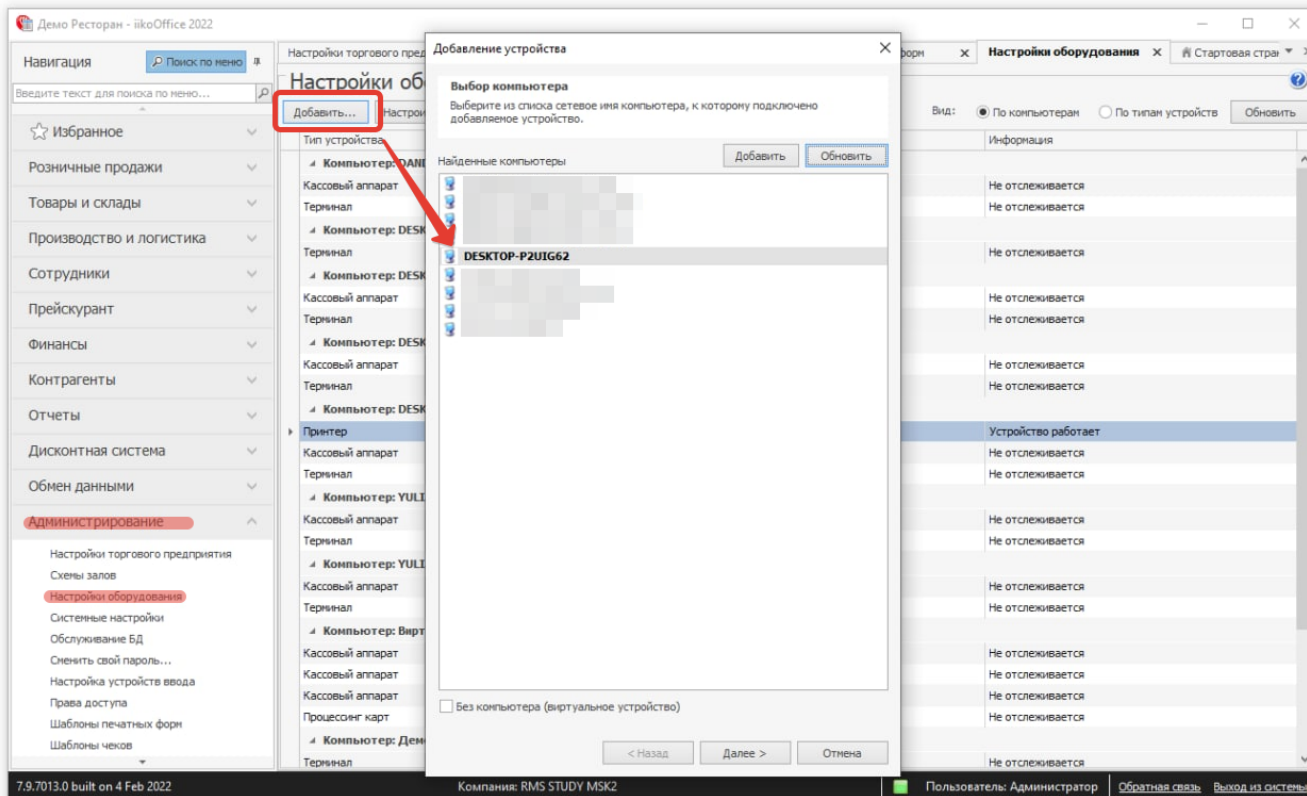


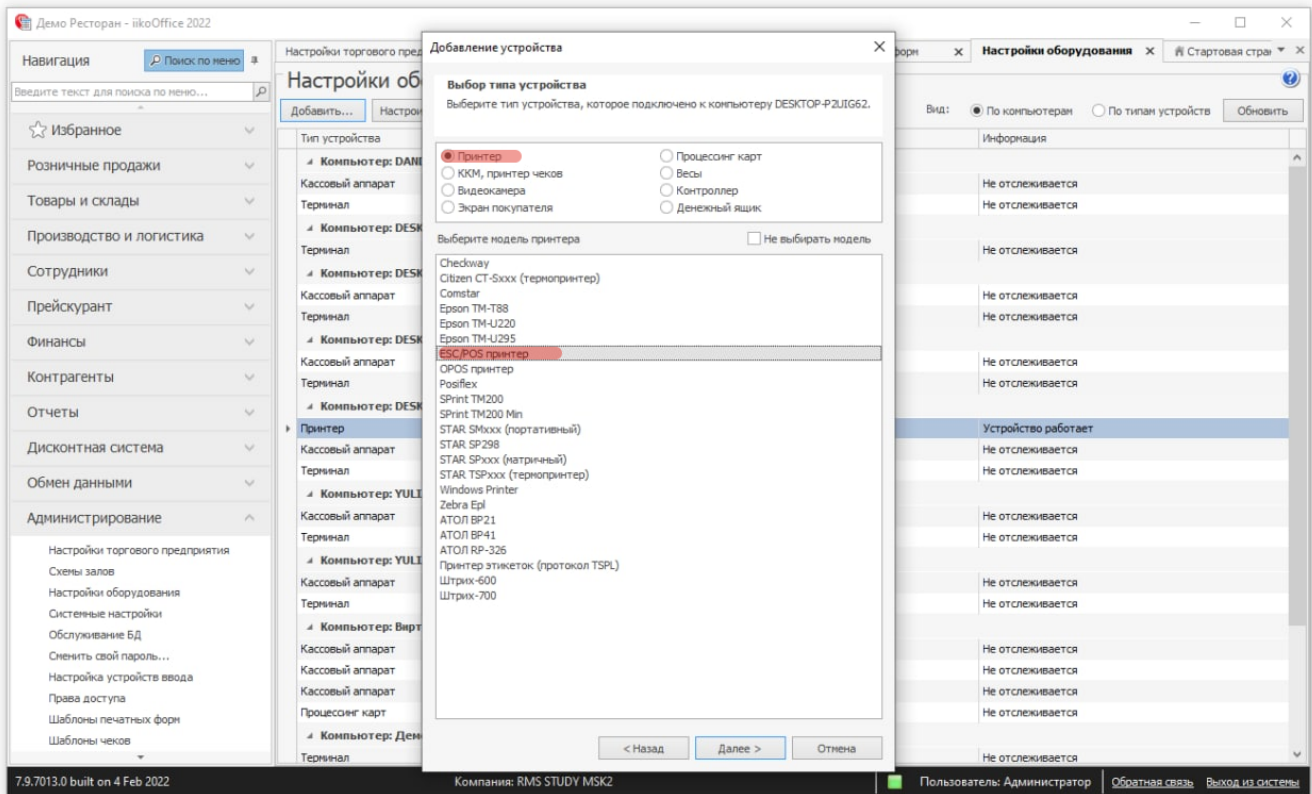
Настройка виртуальных принтеров

Необходимо завести виртуальные принтеры, которые будут соответствовать местам фактического приготовления блюд (Холодный, Горячий, Мангал и т.п.)

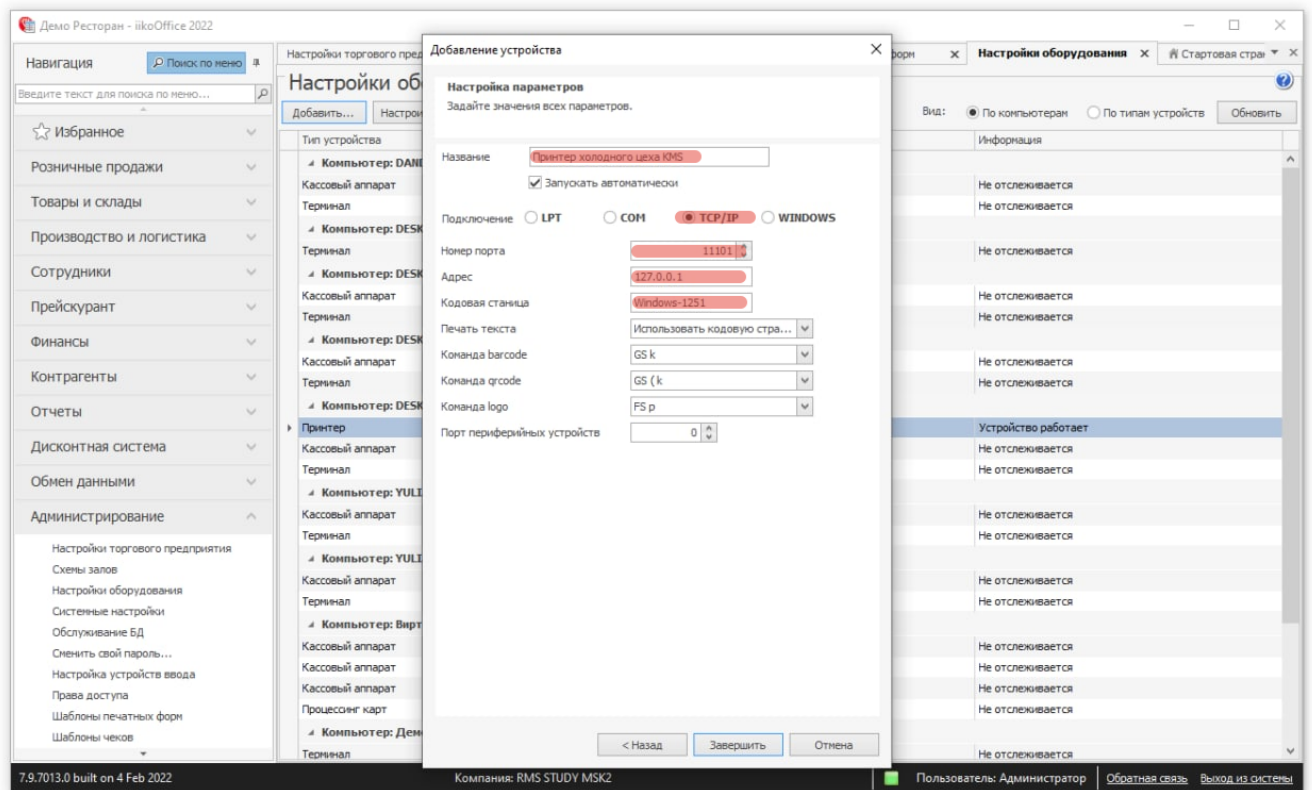
iiko Office - Администрирование - Настройка оборудования - «Добавить» новое оборудование и выбрать Компьютер (например, кассовую станцию)



Тип устройства - Принтер Модель принтера - ESC/POS принтер



Заполнить параметры нового устройства следующим образом Название - дать осмысленное название принтеру Подключение - TCP/IP Номер порта - Порт, который были определен для данного потока на этапе [настройки службы ProKMS](#). Адрес - IP адрес компьютера на котором установлена служба ProKMS Кодовая страница - Windows-1251 Остальные параметры оставить по умолчанию.



From:

<https://wiki.carbis.ru/> - **База знаний ГК Карбис**

Permanent link:

https://wiki.carbis.ru/external/prokms/03_iikosetup/01_printersetup?rev=1648213664

Last update: **2022/03/25 16:07**