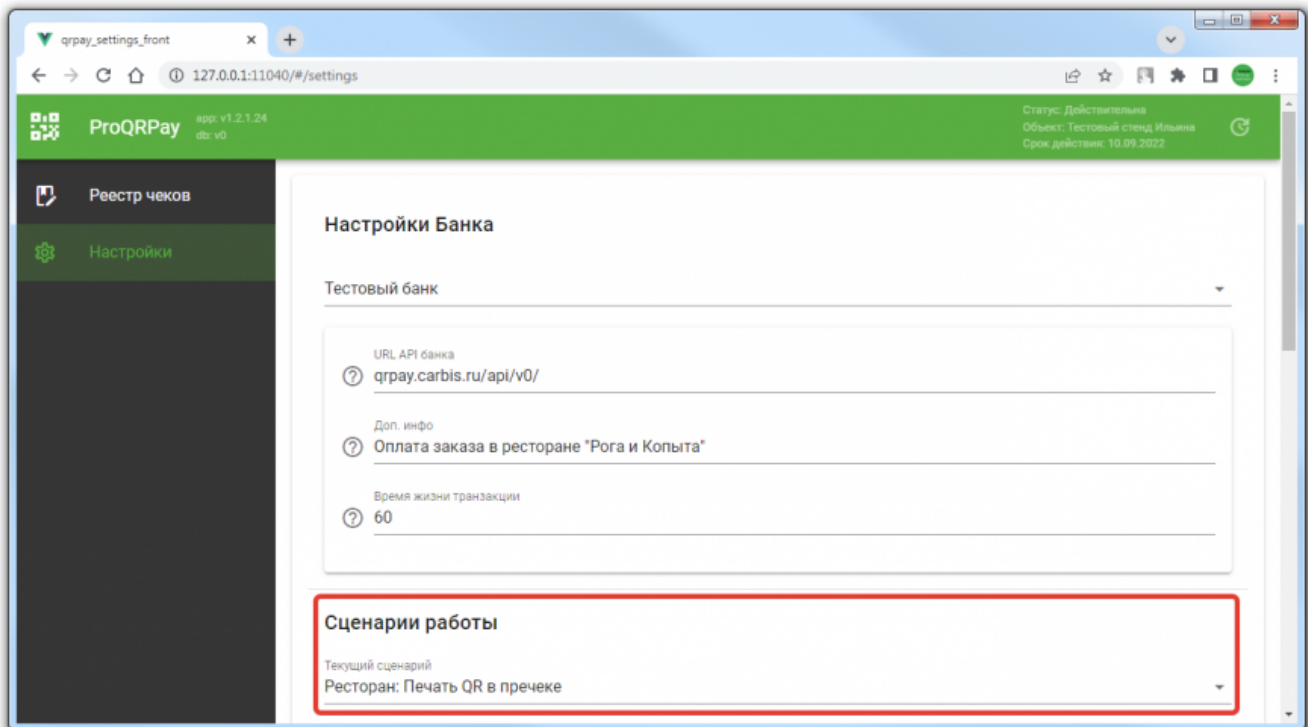
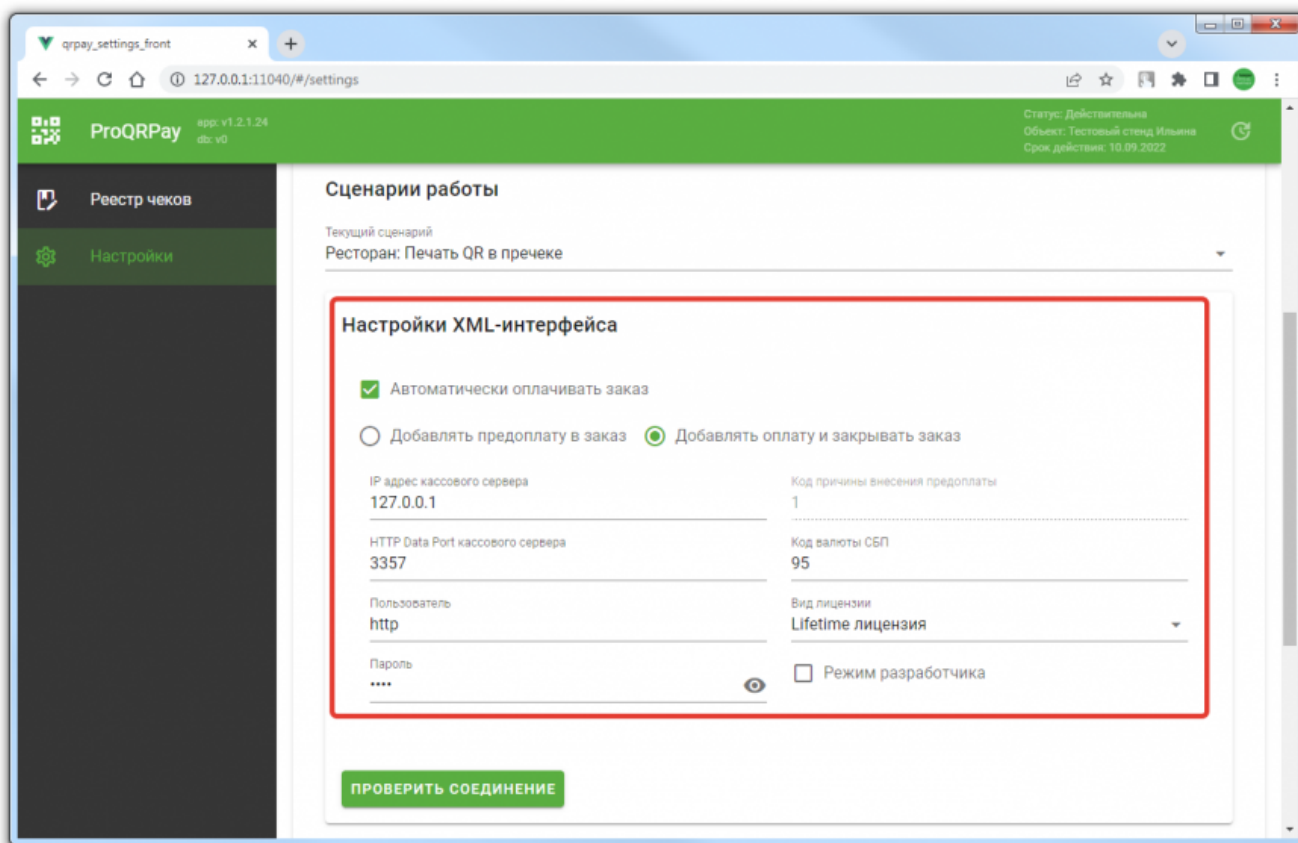


# Ресторан: Печать QR в пречке

## Настройка ProQRPay

Необходимо включить данные режим работы в настройках ProQRPay <http://127.0.0.1:11040/#/settings> Дополнительно (при наличии лицензии на модуль XML) настроить режим добавления в заказ оплаты или предоплаты, после того как гость завершил оплату заказа через СБП





## Настройка r\_keeper

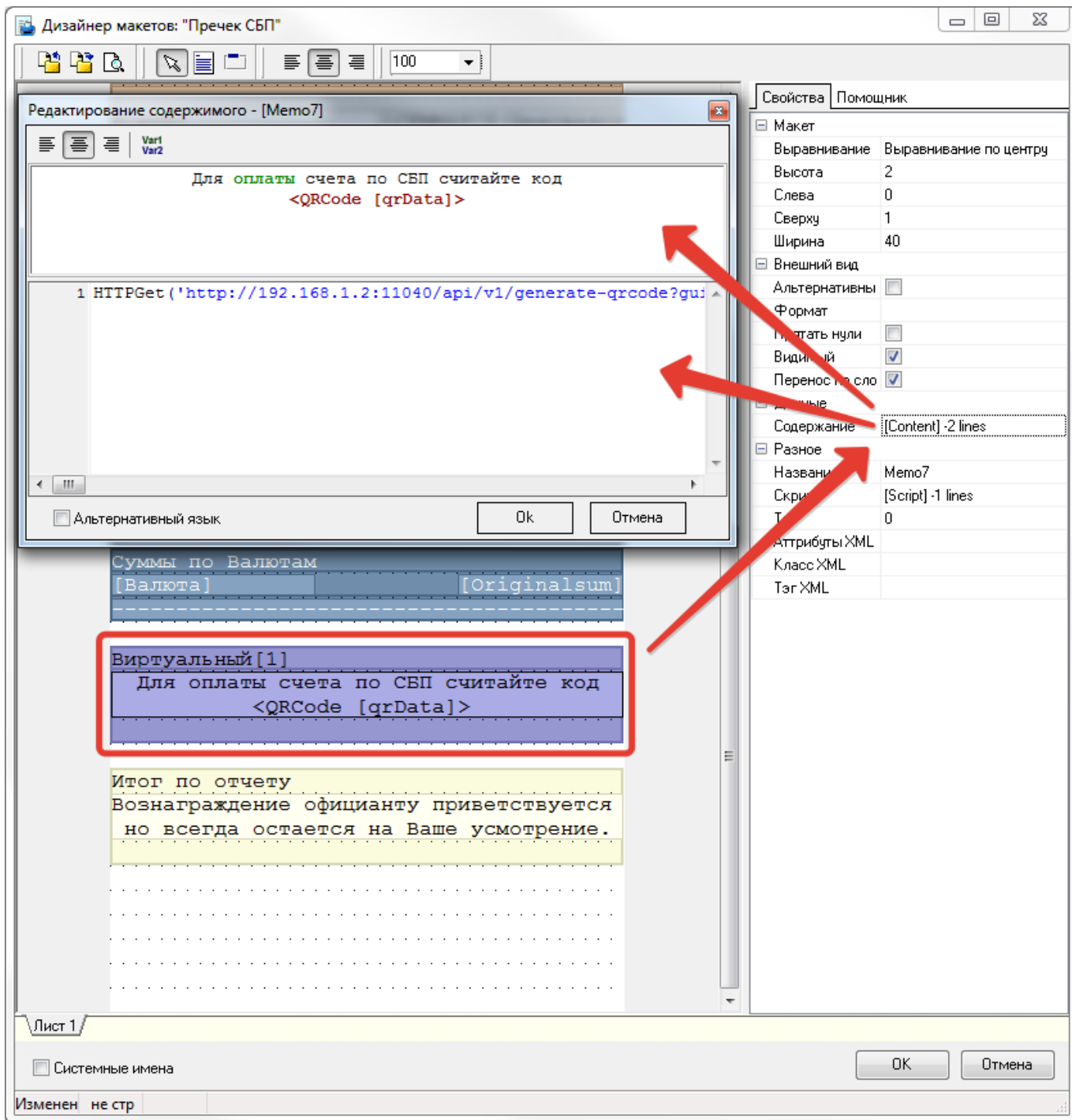
Выполнить [базовые настройки r\\_keeper](#). Настроить макет пречека с QR-кодом для оплаты.

Кратко:

1. Создать копию используемого макета пречека.
2. Добавить глобальную переменную «qrData».
3. В макет вставить текст и код.
4. Включить данные макет в используемую схему печати.

Для оплаты счета по СБП считайте код  
<QRCode [qrData]>

```
HTTPGet('http://192.168.1.2:11040/api/v1/generate-qr-code?guid=' +  
[Заказы.GUID] + '&amount=' + IntToStr(Trunc(([Чеки.Сумма]-[Чеки.Оплачено]) *  
100)), qrData);
```



**Важно!** В функции HTTPGet не рекомендуется использовать адрес вида «127.0.0.1» Лучше использовать реальный IP адрес машины на которой установлен модуль ProQRPay, потому что:

- «127.0.0.1» не всегда корректно обрабатывает (что приводит к печати «пустого» QR кода без ссылки).
- При работе в ресторане, если указывать реальный IP адрес, то макет для QR оплаты можно будет печатать со станции официанта обращаясь к модулю ProQRPay по сети.

**Важно!** Если в используемой схеме печати будет 2 макета: «Пречек» и «Пречек СБП», то у сотрудников на кассе будет выбор - какой макет использовать.

Last update:

2022/09/06 09:53 external:proqrpay:03\_setup\_cases:05\_case [https://wiki.carbis.ru/external/proqrpay/03\\_setup\\_cases/05\\_case?rev=1662447204](https://wiki.carbis.ru/external/proqrpay/03_setup_cases/05_case?rev=1662447204)

---

From:

<https://wiki.carbis.ru/> - **База знаний ГК Карбис**

Permanent link:

[https://wiki.carbis.ru/external/proqrpay/03\\_setup\\_cases/05\\_case?rev=1662447204](https://wiki.carbis.ru/external/proqrpay/03_setup_cases/05_case?rev=1662447204)

Last update: **2022/09/06 09:53**