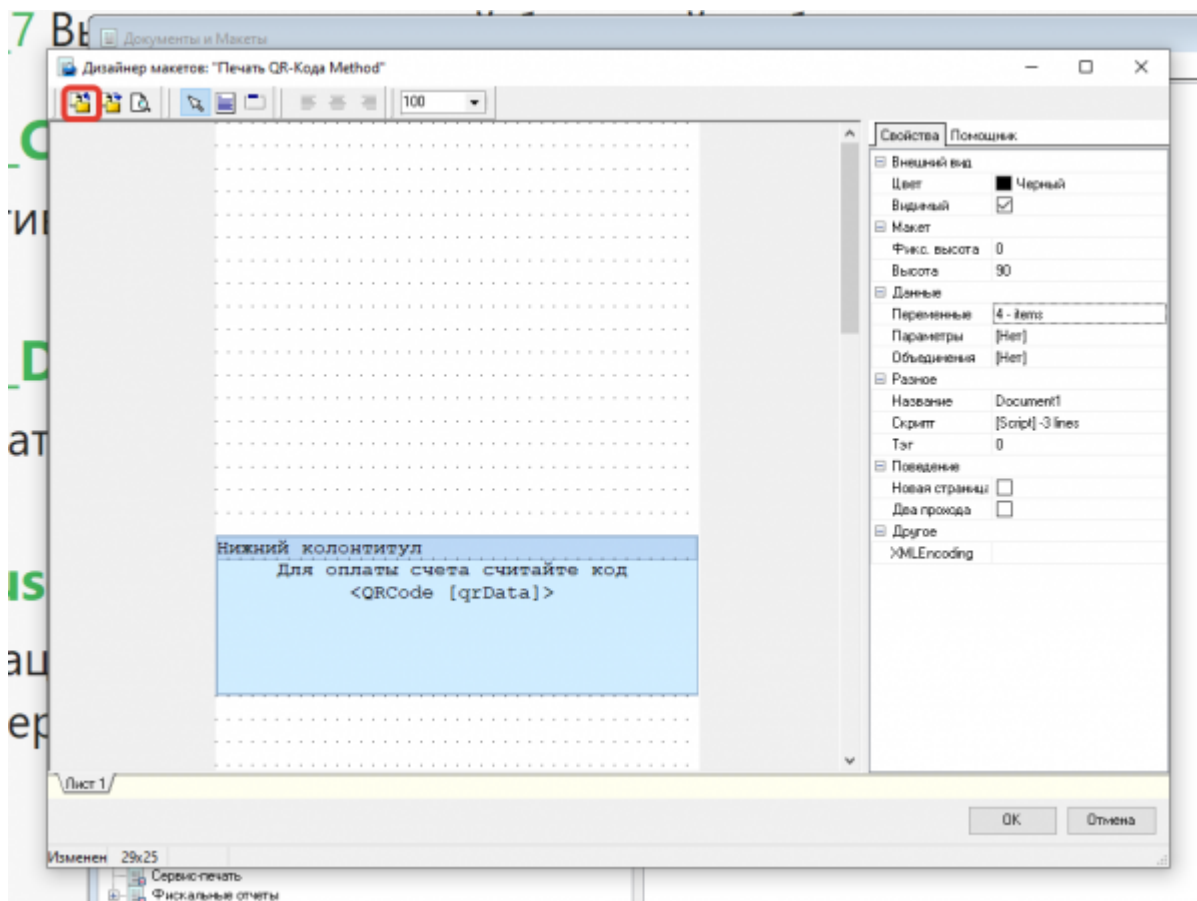


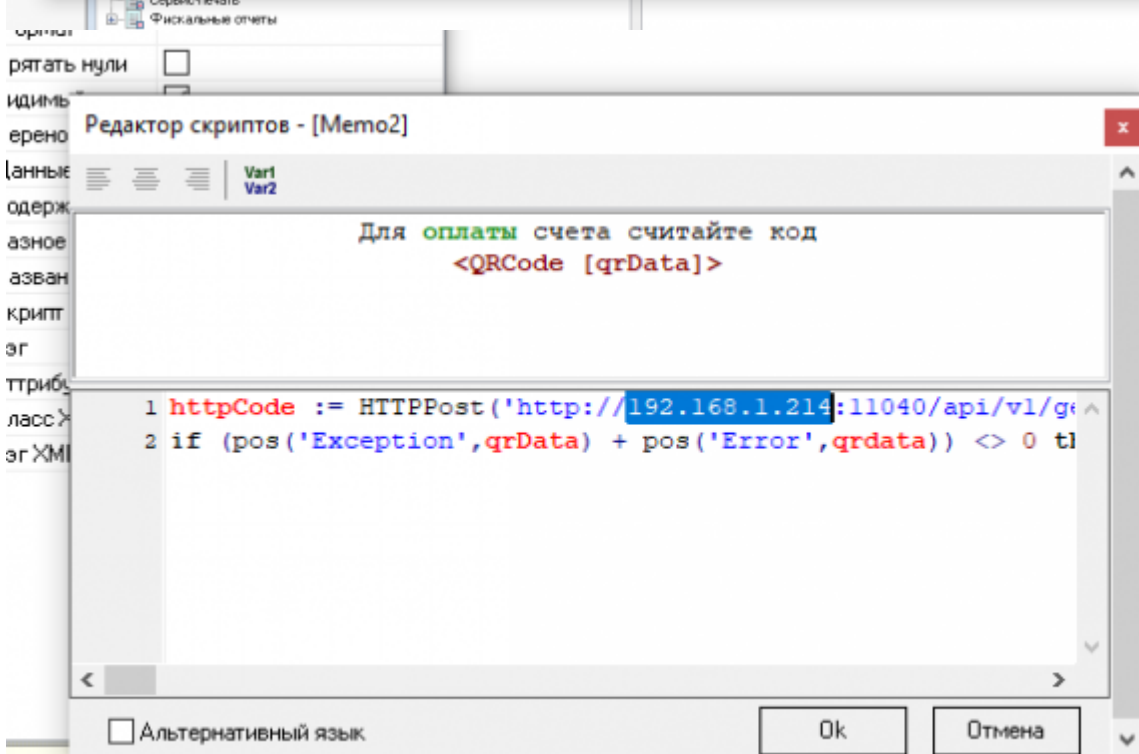
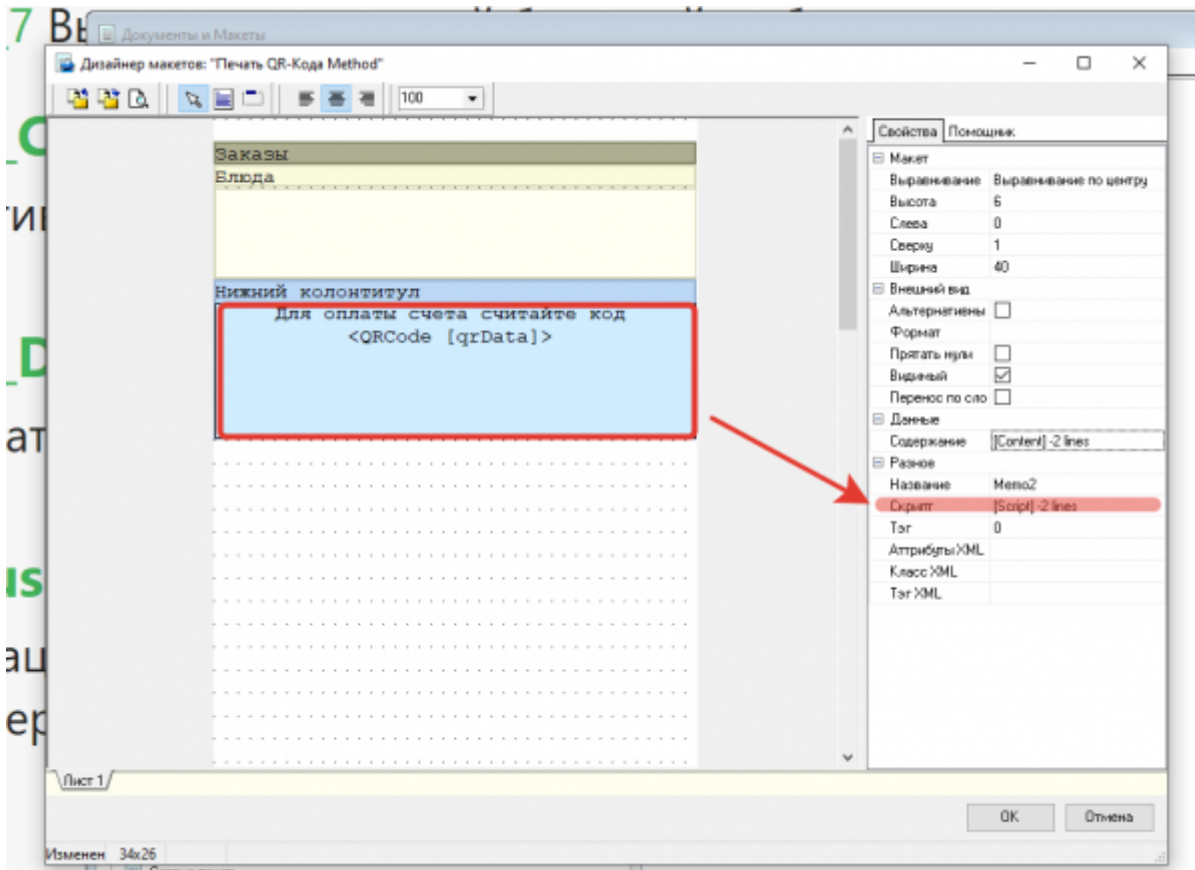
Дополнительные настройки для Paugine(Method)

Для правильной работы модуля с платежным агрегатором Paugine, необходимо произвести дополнительные настройки

Для сценариев на печать

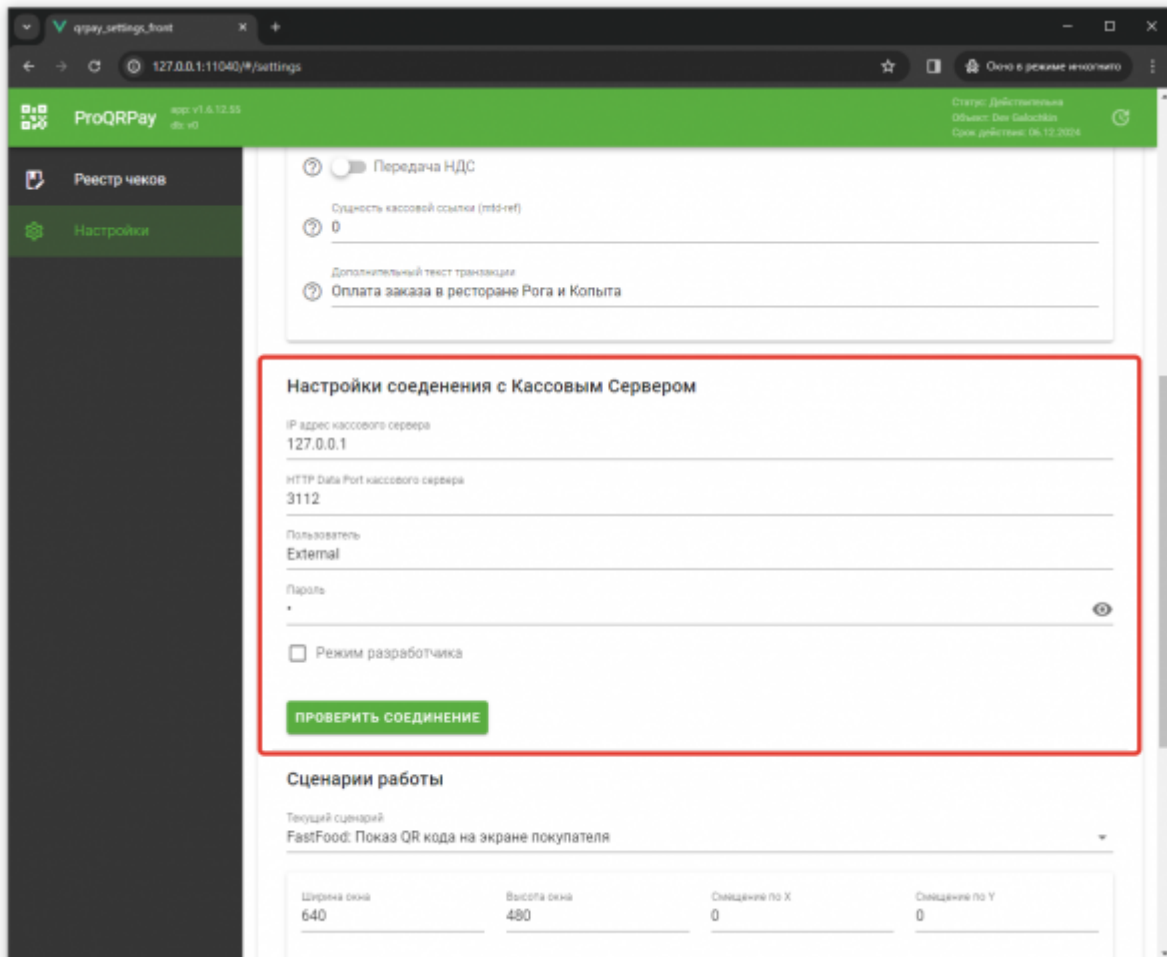
1. Выполните обычные настройки согласно сценарию.
2. Перейдите к редактированию созданного ранее макета
3. Нажмите на кнопку импорт (Ctrl+O)
4. Импортируйте макет method.мак который поставляется вместе со сборкой ПО
5. В скрипте блока Мемо2 замените IP адрес на нужный вам





Для остальных сценариев

Необходимо настроить соединение с кассовым сервером



From: <https://wiki.carbis.ru/> - База знаний ГК Карбис

Permanent link: https://wiki.carbis.ru/external/proqrpay/03_setup_cases/paygine

Last update: 2024/02/22 07:56