

# Настройки r\_keeper

Настройки, которые необходимо произвести в менеджерской части r\_keeper для дальнейшей работы.

## Настройка HTTP XML интерфейса

1. Перейдите в справочник «Сервис → Станции и устройства».
2. Из дерева слева выберите кассовый сервер, с которым будет работать программа.
3. Перейдите во вкладку «Свойства» выбранного кассового сервера.
4. В группе свойств HTTP ограничения для всех пунктов проставьте значение. Можно использовать стандартную привилегию (например, «HTTP Access»), а можно завести дополнительное значение и использовать его.
5. В группе свойств HTTP Server параметр «HTTP Data Port» установите в соответствии с любым свободным портом на компьютере, где работает выбранный кассовый сервер.
6. Перезапустите кассовый сервер для того, чтобы выполненные настройки вступили в силу.

## Настройка пользователя для HTTP XML интерфейса

1. Перейдите в справочник «Персонал → Работники»
2. В рамках текущего ресторана выберите или создайте новую роль, дайте ей привилегию на объект «HTTP Access» (или ту что вы завели в прошлом разделе) в группе параметров «Менеджерские ограничения»
3. Для выбранной роли создайте пользователя с названием строго из **ЛАТИНСКИХ** букв, задайте пользователю пароль (цифры и латинские буквы).

От имени данного работника в системе будет осуществляться получение меню и стоп листа, будут создаваться столы и заказы, добавляться оплаты и т.п. Соответственно данная роль должна обладать достаточными правами.

## Лицензирование XML интерфейса

### Важно!

1. Для установки и настройки модуля QR-меню, формирования справочников меню (фотографии и описание) Лицензия на XML интерфейс **не требуется**.
2. Для использования модуля QR-меню в режиме «только просмотр, без создания заказа», лицензия на XML интерфейс **не требуется**.

Для полноценной работы модуля QR-меню (с возможностью создания заказов) необходима лицензия на XML интерфейс. Модуль поддерживает работу как с XML SaaS так и XML WriteOrder (LifeTime) вариантами лицензирования.

1. Если у ресторана куплена LifeTime лицензия на модуль «R-Keeper модуль XML сохранение

заказов ПО», то необходимо получить лицензию на сайте l.ucs.ru и прописать ее в Сервис - Станции и устройства - Ресторан - Свойства - Сгруппированный свойства - XML: Сохранение заказа.

2. Если ресторан использует SaaS XML, то настройки делаются тут: [Технические настройки QR-меню - Справочники r\\_keeper - параметры SaaS XML лицензии](#) .

**Подробная статья по лицензированию XML-интерфейса в различных вариантах: [Как использовать платный XML-интерфейс](#)**

**Важно!** В случае когда MID сервер использует физический ключ, могут возникнуть проблемы с лицензированием XML\_SaaS на виртуальных ключах. Решение: Перевод лицензий MID сервера на виртуальные ключи. Подробности [тут](#).

## Классификация для QR-меню

**Зачем это нужно? Первое.** Далеко не все блюда, которые заведены в r\_keeper, необходимо показывать гостям в рамках QR меню. **Второе.** Чаще всего меню в r\_keeper строится в виде дерева с большим уровнем вложенности папок (пример: Бар - Алкоголь - Вина - Красные Вина). Такая структура не очень удобна для гостя, который привык использовать «бумажное» меню. Поэтому нам нужно развернуть это «дерево» до «плоского» списка проделав следующее:

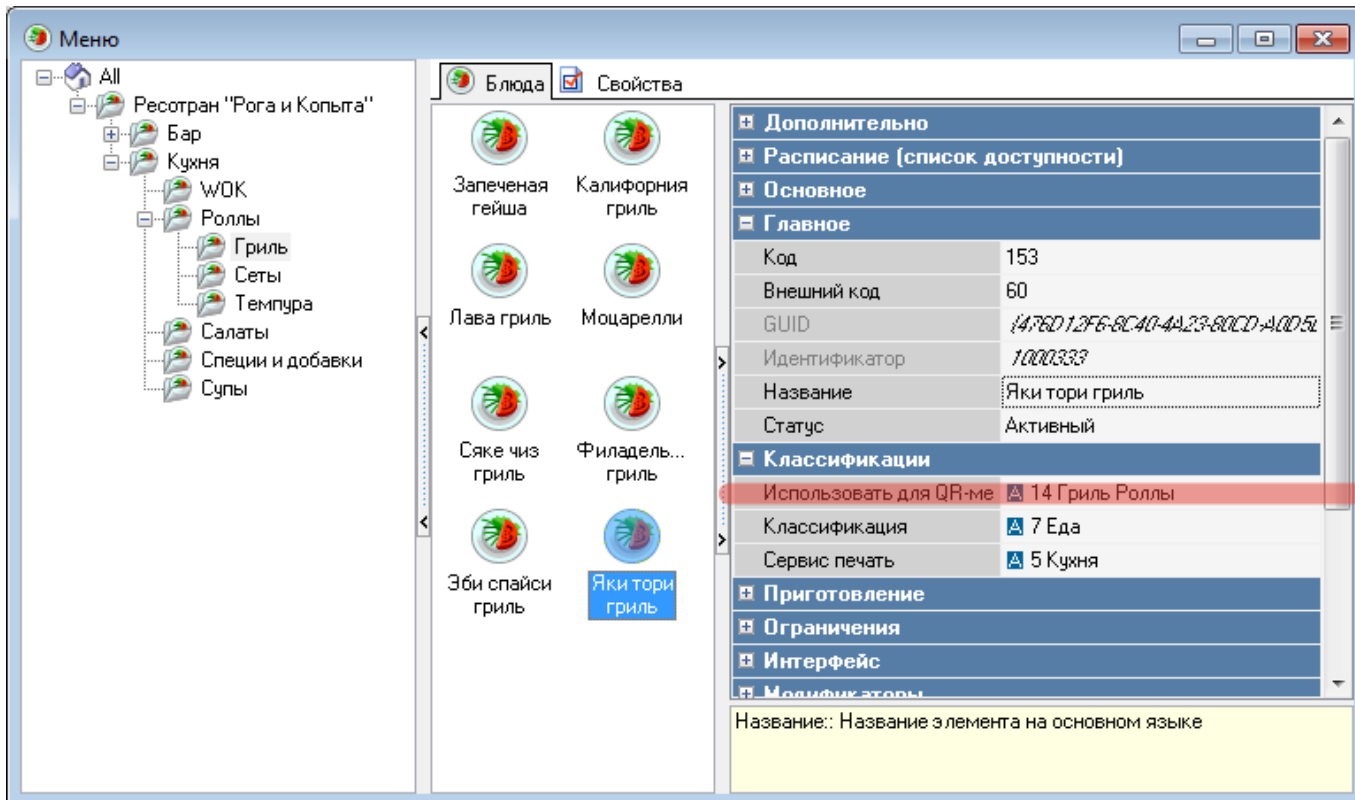
1. В менеджерской r\_keeper перейдите в справочник Меню → Классификации блюд.
2. Создайте новую классификацию «Использовать для QR-меню».
3. Для новой классификации создайте категории в рамках которых мы будем показывать меню для Гостей.
4. Всем блюдам, которые должны быть доступны Гостям через QR-меню, назначьте категорию из этой классификации.
5. Те блюда, для которых вы не проставите никакое значение в классификации «Использовать для QR-меню», не будут доступны для Гостей.

Пример:

Главное	
Код	12
GUID	1289328f6-012a-41c6-bdd3-f...
Идентификатор	2816
Название	Использовать для QR-меню
Статус	Активный
Предустановка	Не предустановка

Ограничения	
Основное	
Визуализация	
Название: Название элемента на основном языке	

Группы блюд в QR-меню содержащие в себе конкретные позиции будут представлены в виде категорий, вне зависимости от того, в какой группе блюдо расположено в меню r\_keeper.



И таким образом, блюдо «Яки тори Гриль», которое в системе r\_keeper персонал привык находить по адресу: «Кухня - Роллы - Гриль», в QR-меню будет доступно для Гостя в разделе «Гриль Роллы».

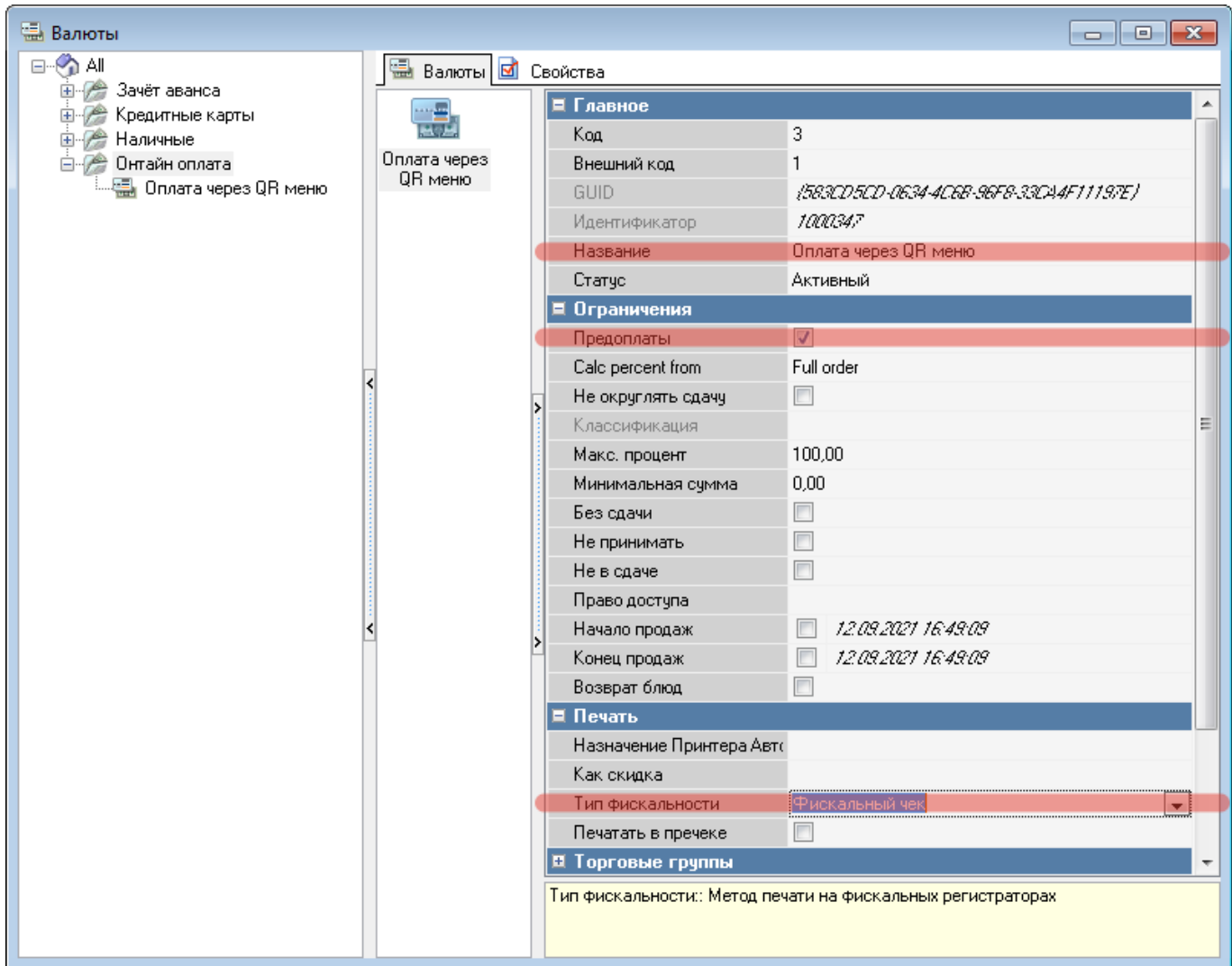
Название «категории» будет названием соответствующего раздела, который увидит гость в меню. Очередность расположения разделов настраивается в «админке» QR-меню, в разделе «Меню Ресторана».

## Валюта для онлайн платежей

**Важно!** Данная настройка необходима только в случае использования QR-меню в следующей конфигурации: Гость может самостоятельно оплатить свой заказ через онлайн платеж (Робокасса или ЮКасса).

Если такая конфигурация QR меню вам не требуется, то **валюту для онлайн платежей настраивать не нужно.**

1. Перейдите в справочник «Деньги → Валюты».
2. В дереве слева создайте новую группу валют «Онлайн оплата».
3. В этой группе заведите валюту «Оплата через QR-меню».
4. Обратит внимание на следующие настройки



После «Тип фискальности» (доступно только под Дилерской учетной записью).

Возможно 2 варианта «где пробивается чек» в случае, когда гость оплачивает свой заказ непосредственно в QR-меню.

**Вариант 1:** Чек пробивается на физическом фискальном регистраторе, находящемся в ресторане. Если при онлайн оплате не используется облачная касса для фискализации платежа и гостю не выдается электронный чек (в случае «Робокассы» это услуга «Робо-чек»), то при закрытии стола мы должны фискализировать эту сумму на ФР в ресторане («Тип Фискальности» - «Фискальный чек»).

**Вариант 2:** Чек пробивается на «облачном» фискальном регистраторе, как это обычно происходит при покупках в интернет-магазинах. Если мы не хотим фискализировать данный платеж на ФР в ресторане, то для параметра «Тип фискальности» нужно выставить значение «Не печатать чек».

Ставить или нет галочку «Предоплаты» зависит от следующего раздела настроек

## Настройка предоплат

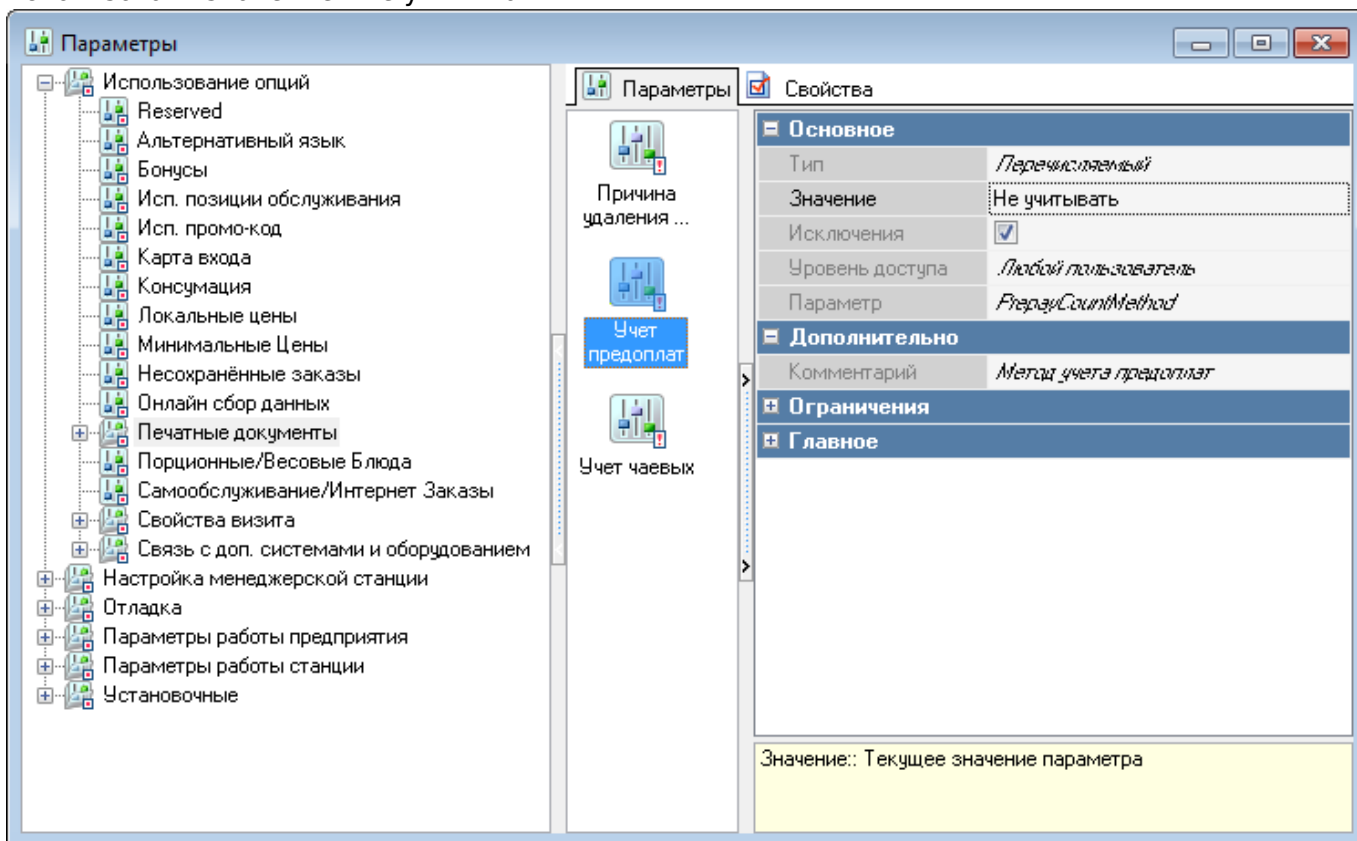
**Важно!** Данная настройка необходима только в случае использования QR-меню в следующей

конфигурации:

1. Гость может сделать заказ и оплатить его онлайн, и при этом мы не хотим использовать автоматическое закрытие оплаченных столов в r\_keeper.
2. В результате таких действий в системе r\_keeper будет создан стол, содержащий заказ гостя, в этот стол будет добавлена предоплата, выполненная валютой назначенной для онлайн оплаты, при этом заказ будет сбалансирован (сумма к оплате 0), но не закрыт.
3. Далее сотрудник (кассир или менеджер) должен будет принудительно закрыть этот стол (уже без оплаты) и напечатать фискальный чек.

Если такая конфигурация QR меню вам не требуется, то **предоплаты настраивать не нужно**.

Настройки → Параметры → Использование опций → Печатные документы → Учет предоплат. Выставить нужное значение («Не учитывать» или «Чек») **Важно!** Данная настройка влияет на работу с предоплатами которые делают сотрудниками вручную через кассу r\_keeper, при настройке этого параметра необходимо учитывать особенности работы с предоплатами в конкретном ресторане. Если ручных предоплат в ресторане не используют, то мы рекомендуем использовать значение «Не учитывать».



Дополнительно в редакторе r\_keeper необходимо настроить:

- Валюту для внесения предоплаты
- Причину внесения предоплаты
- Наценка для предоплаты (нужна для Причины)
- Блюдо для наценки (нужна для Наценки)

**[2] Валюты**

Все

- Безналичный расчет
- Зачёт аванса
- Карты отелей
- Кредитные карты
- Наличность
- Он-Лайн оплата
- Оплата через QR меню**
- Платежные карты

Номиналы | **Свойства**

**Главное**

Код	19
Название	Оплата через QR меню
Статус	Активный
Внешний код	1
GUID	4C7213BA-29FC-418C-B231-C8345
Идентификатор	1000052

**Основное**

**Ограничения**

Классификация	
Не в сдаче	<input type="checkbox"/>
Предоплаты	<input checked="" type="checkbox"/>
Право доступа	
Не округлять сдачу	<input type="checkbox"/>
Без сдачи	<input type="checkbox"/>
Макс. процент	100,00
Не принимать	<input type="checkbox"/>
Минимальная сумма	0,00
Начало продаж	<input type="checkbox"/> 04.05.2022 15:32:12
Конец продаж	<input type="checkbox"/> 04.05.2022 15:32:12
Возврат блюд	<input type="checkbox"/>

**Печать**

Назначение Принтера Авто	
Печатать в пречке	<input type="checkbox"/>
Как скидка	
Тип фискальности	Фискальный чек

**Торговые группы**

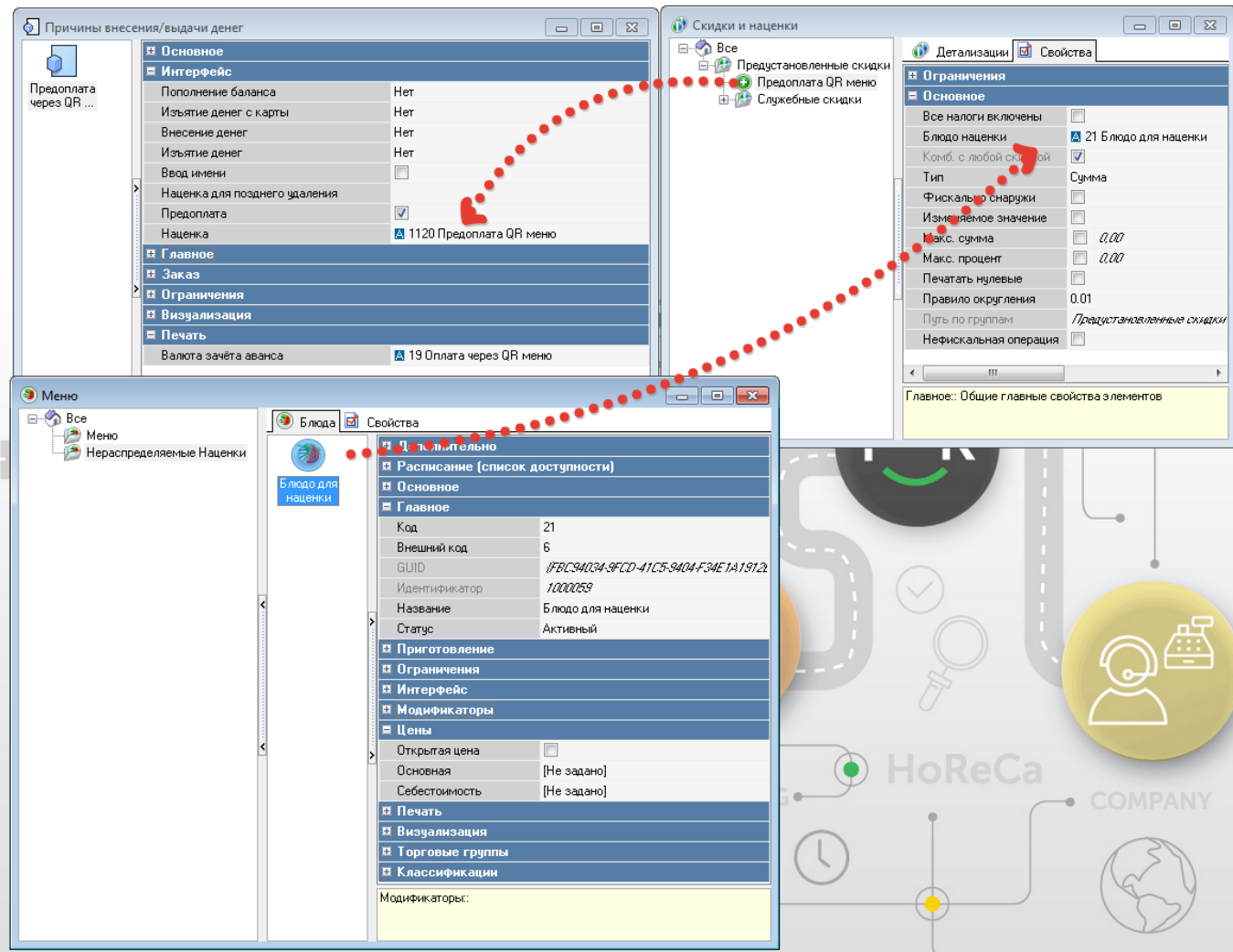
**Интерфейс**

**Визуализация**

**Расписание (список доступности)**

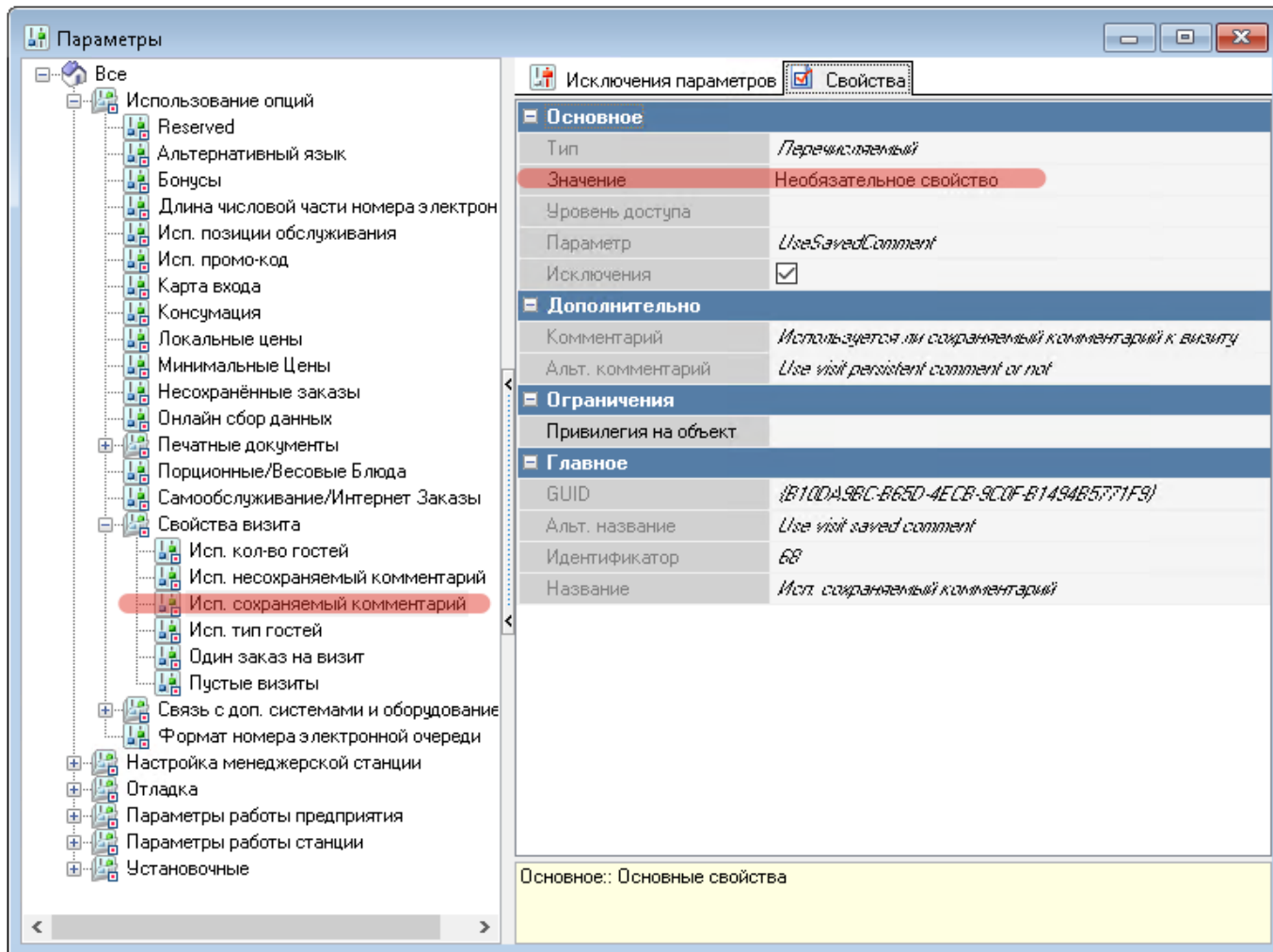
Название:: Название элемента на основном языке

**Важно! Свойства «Не в сдаче» и «Без сдачи» у валюты используемой для внесения предоплаты НЕ включать!!!**



## Сохраняемый комментарий

Настройки → Параметры → Использование опций → Свойства визита → Исп. сохраняемый комментарий Ставим значение «необязательное свойство».



## Сервис печать

Если используется несколько схем печати, то необходимо задать в параметрах кассовый сервер, от имени которого и будет идти печать.

From: <https://wiki.carbis.ru/> - База знаний ГК Карбис

Permanent link: [https://wiki.carbis.ru/external/qr\\_%D0%BC%D0%B5%D0%BD%D1%8E%01\\_%D1%83%D1%81%D1%82%D0%80%D0%BD%D0%BE%D0%B2%D0%BA%D0%80%02\\_%D0%BD%D0%80%D0%B9%D1%81%D1%82%D1%80%D0%BE%D0%BA%D0%B8\\_keeper](https://wiki.carbis.ru/external/qr_%D0%BC%D0%B5%D0%BD%D1%8E%01_%D1%83%D1%81%D1%82%D0%80%D0%BD%D0%BE%D0%B2%D0%BA%D0%80%02_%D0%BD%D0%80%D0%B9%D1%81%D1%82%D1%80%D0%BE%D0%BA%D0%B8_keeper)

Last update: 2023/12/06 08:31